

KOMODITAS **KAPAS**

TAHUN 2011 - 2013

SEKRETARIAT DITJEN PERKEBUNAN

Jl. Harsono RM. No. 3, Gedung C Ps. Minggu

**DIREKTORAT JENDERAL PERKEBUNAN KEMENTERIAN PERTANIAN
JAKARTA 12550**

Kotak Pos : 1060 Jakarta 10010

Telp. : 021-7815380-4

Fax. : 021-7815386, 7815486

STATISTIK PERKEBUNAN INDONESIA 2011-2013

TREE CROP ESTATE STATISTICS OF INDONESIA 2011-2013



Naskah/Manuscript

Sekretariat Direktorat Jenderal Perkebunan,

Secretariat of Directorate General of Estate

Direktorat Jenderal Perkebunan

Directorate General Of Estate

Kementerian Pertanian

Ministry of Agriculture

Penasehat/Advisor :

Ir. Mukti Sarjono, M.Sc.

Penyunting/Senior Editors :

Ir. Bambang Sad Juga, M.Sc.

Dr. Ir. Demitria Dewi Hendaryati, MM.

Staf Penyunting/Editorial Staffs :

Yanuar Arianto, STP

Sumarni, BSc.

Dayat Hidayat

Widya Khonik Zuraina, S.Si.

Arif Wijayanto, ST.

Eko Pudjianto, S.Kom.

Asep Udin, S.Kom.

Neny Kurniawati, S.Si.

Susilo Novianto Damarjati, A.Md.

Diterbitkan oleh/Published by

Direktorat Jenderal Perkebunan

Directorate General of Estate

Jl. Harsono RM No. 3 Gedung C

Pasar Minggu - Jakarta 12550

Kotak Pos 1060/Jkt, 10010

Telp. : 021-7815380-4

Fax. : 021-715486-7815586

Jakarta, Desember 2012.

Jakarta, December 2012.

**KAPAS
(Cotton)**

ISBN 978-979-1109-59-8

Kata Pengantar

Komoditas perkebunan merupakan andalan bagi pendapatan nasional dan devisa negara Indonesia, yang dapat dilihat dari semakin meningkatnya nilai ekspor komoditas perkebunan. Hal ini menunjukkan bahwa peran sub sektor perkebunan semakin meningkat dan diharapkan dapat lebih mendorong pembangunan perkebunan secara nasional. Agar dapat lebih bermanfaat bagi masyarakat, terutama stakeholder perkebunan diperlukan adanya publikasi data dan informasi komoditas perkebunan yang akurat, mutakhir dan konsisten. Untuk itu, Direktorat Jenderal Perkebunan secara rutin dan setiap tahun mempublikasikan Statistik Perkebunan Indonesia.



Statistik Perkebunan Indonesia Tahun 2011-2013 menyajikan data luas areal, produksi, produktivitas baik secara nasional maupun provinsi menurut bentuk/status pengusahaannya yaitu Perkebunan Rakyat, Perkebunan Besar Negara dan Perkebunan Besar Swasta. Penyajian data juga dilengkapi dengan data ekspor dan impor untuk masing-masing komoditas yang mencakup negara tujuan/asal, volume dan nilai, harga di dalam dan luar negeri serta untuk beberapa komoditas tertentu disajikan data keseimbangan dunia.

Data yang disajikan merupakan hasil sinkronisasi dan validasi data statistik perkebunan 2011-2013 yang dilaksanakan secara berjenjang dari tingkat kabupaten sampai tingkat nasional dengan mengacu pada pedoman yang diterbitkan Direktorat Jenderal Perkebunan. Data tersebut meliputi angka tetap (ATAP) Tahun 2011, angka sementara (ASEM) Tahun 2012 dan angka prakiraan (AESTI) Tahun 2013. Data yang disajikan bersumber dari data primer yang dikumpulkan dari dinas yang membidangi perkebunan di provinsi dan data sekunder yang dikutip dari data yang diterbitkan oleh Badan Pusat Statistik (BPS), Kementerian Perindustrian, Kementerian Perdagangan, Bank Indonesia, dan publikasi yang diterbitkan oleh asosiasi-asosiasi perkebunan baik dalam maupun luar negeri.

Buku ini dapat diterbitkan, atas dukungan dan kerjasama yang baik dari berbagai pihak. Untuk itu, pada kesempatan ini, kami mengucapkan terima kasih atas dukungan dan kerjasama tersebut. Kami menyadari bahwa buku yang diterbitkan ini masih jauh dari sempurna. Untuk itu, kritik dan saran yang sifatnya membangun sangat diharapkan sebagai bahan masukan dalam perbaikan penerbitan di masa datang.

Semoga apa yang disajikan dalam buku ini dapat digunakan oleh berbagai kalangan dan para pengguna data serta dapat dijadikan acuan dalam pengambilan kebijakan.

Jakarta, Desember 2012

DIREKTUR JENDERAL PERKEBUNAN



Ir. Gamal Nasir, MS

NIP. 19560728 198603 1 001

Preface

Commodities of estate crop are a mainstay for the Indonesian national income and foreign exchange, which can be seen from the increasing value of exports of estate crop commodities. This suggests that the role of the estate crops sub sectors are increasing and are expected to further encourage the development of estate nationwide. In order to better advantage the communities, especially crop stakeholders required the publication of data and estate crops commodities information accurate, consistent and up to date statistics of data. For this purpose, Directorate General of Estate Crops every year publish Indonesian Crop Statistics.



The Estate Crop Statistics of Indonesia 2011-2013 presents area, production and productivity data by province and district level of smallholders, government and private estates. It is completed by volume, value of both export and import data's and price data's.

Data presented are the result of synchronization and validation of the estate crop statistical data 2011-2013 who held the rank hierarchical of the district to the national level with reference to the guidelines which was published by the Directorate General of Estate Crops. In this edition, data of the 2011 are presented as fixed data, data of the 2012 are the preliminary data and data of the 2013 are the estimation. The primary data were collected from the Estate Crops Province Level and the secondary data were collected from related institution such as Board of Central Statistics, the Ministry of Industry, Ministry of Trade, Central Bank of Indonesia, the publication of estate commodity associations and others.

It would have been impossible to compile this book without substantial support and contribution from many institutions. At this opportunity, we would like to thank all for their support and cooperation. We realize that the publication still needs further improvement. We would greatly appreciate comments and suggestions for future improvement. Thank you.

Hopefully this publication will have high values for users and references for policy makers.

Jakarta, December 2012
DIRECTOR GENERAL OF ESTATE CROPS



J. Gamal Nasir, MS

NIP. 19560728 198603 1 001

Daftar Isi

Contents

Kata Pengantar <i>Preface</i>	iii
Daftar Isi <i>Contents</i>	v
Daftar Gambar <i>List of Figures</i>	vi
Daftar Tabel <i>List of Tables</i>	vii

Daftar Gambar

List of Figures

Gambar 1.	Perbandingan Luas Areal dan Produksi Perkebunan Menurut Status Pengusahaan, KAPAS Tahun 2011	
<i>Figure</i>	<i>Cotton Area and Production by Category of Producer, Comparison Graph, 2011</i>	<i>1</i>
Gambar 2.	Perkembangan Luas Areal, Produksi, Produktivitas dan Ekspor-Import KAPAS Tahun 2006 - 2011	
<i>Figure</i>	<i>Cotton Area, Production, Productivity and Exports-Imports Trends Graph, 2006-2011</i>	<i>2</i>

Daftar Tabel

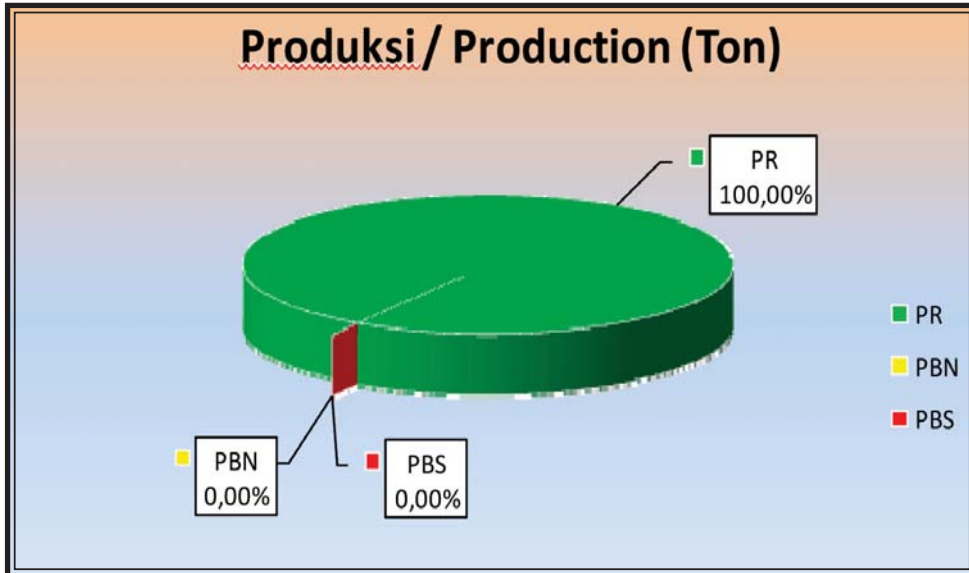
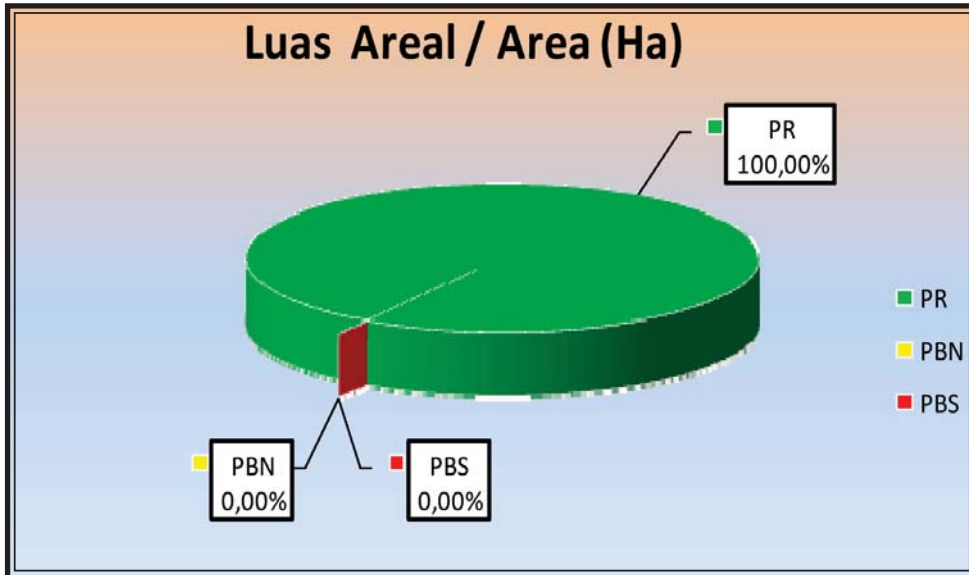
List of Tables

Tabel 1.	LUAS AREAL DAN PRODUKSI KAPAS MENURUT PENGUSAHAAN, 1969-2014	
<i>Table 1.</i>	<i>Cotton Area and Production by Farming Category, 1969-2014.....</i>	<i>3</i>
Tabel 2.	VOLUME DAN NILAI EKSPOR-IMPOR KAPAS INDONESIA, 1969-2011	
<i>Table 2.</i>	<i>Cotton Volume and Value of Exports-Imports in Indonesia, 1969-2011</i>	<i>4</i>
Tabel 3.	LUAS AREAL DAN PRODUKSI KAPAS PERKEBUNAN RAKYAT, NEGARA DAN SWASTA MENURUT PROVINSI DAN KEADAAN TANAMAN, 2011	
<i>Table 3.</i>	<i>Cotton Area and Production Of Smallholders, Government and Private by Province and Tree Crop Classification, 2011.....</i>	<i>5</i>
Tabel 4.	LUAS AREAL DAN PRODUKSI KAPAS PERKEBUNAN RAKYAT, NEGARA DAN SWASTA MENURUT PROVINSI DAN KEADAAN TANAMAN, 2012*)	
<i>Table 4.</i>	<i>Cotton Area and Production Of Smallholders, Government and Private by Province and Tree Crop Classification, 2012*)</i>	<i>6</i>
Tabel 5.	LUAS AREAL DAN PRODUKSI KAPAS PERKEBUNAN RAKYAT, NEGARA DAN SWASTA MENURUT PROVINSI DAN KEADAAN TANAMAN, 2013**)	
<i>Table 5.</i>	<i>Cotton Area and Production Of Smallholders, Government and Private by Province and Tree Crop Classification, 2013**)</i>	<i>7</i>
Tabel 6.	LUAS TANAM DAN PRODUKSI KAPAS MENURUT PROVINSI DAN STATUS PENGUSAHAAN, 2011	
<i>Table 6.</i>	<i>Cotton Planted Area and Production by Province and Farming Category, 2011.....</i>	<i>8</i>
Tabel 7.	LUAS TANAM DAN PRODUKSI KAPAS MENURUT PROVINSI DAN STATUS PENGUSAHAAN, 2012*)	
<i>Table 7.</i>	<i>Cotton Planted Area and Production by Province and Farming Category, 2012*).....</i>	<i>9</i>
Tabel 8.	LUAS TANAM DAN PRODUKSI KAPAS MENURUT PROVINSI DAN STATUS PENGUSAHAAN, 2013**)	
<i>Table 8.</i>	<i>Cotton Planted Area and Production by Province and Farming Category, 2013**).....</i>	<i>10</i>
Tabel 9.	LUAS PANEN DAN PRODUKSI KAPAS MENURUT PROVINSI DAN STATUS PENGUSAHAAN, 2011	
<i>Table 9.</i>	<i>Cotton Harvested Area and Production by Province and Farming Category, 2011.....</i>	<i>11</i>

Tabel 10.	LUAS PANEN DAN PRODUKSI KAPAS MENURUT PROVINSI DAN STATUS PENGUSAHAAN, 2012*)	
<i>Table 10.</i>	<i>Cotton Harvested Area and Production by Province and Farming Category, 2012*)</i>	12
Tabel 11.	LUAS PANEN DAN PRODUKSI KAPAS MENURUT PROVINSI DAN STATUS PENGUSAHAAN, 2013**)	
<i>Table 11.</i>	<i>Cotton Harvested Area and Production by Province and Farming Category, 2013**)</i>	13
Tabel 12.	LUAS AREAL DAN PRODUKSI KAPAS PERKEBUNAN RAKYAT MENURUT PROVINSI DAN KEADAAN TANAMAN 2011	
<i>Table 12.</i>	<i>Cotton Area and Production of Smallholders by Province and Tree Crop Classifications, 2011</i>	14
Tabel 13.	LUAS AREAL DAN PRODUKSI KAPAS PERKEBUNAN RAKYAT MENURUT KABUPATEN DAN KEADAAN TANAMAN, 2011	
<i>Table 13.</i>	<i>Cotton Area and Production Of Smallholders by Districts and Tree Crop Classification, 2011</i>	15
Tabel 14.	LUAS AREAL DAN PRODUKSI KAPAS PERKEBUNAN RAKYAT MENURUT PROVINSI DAN KEADAAN TANAMAN 2012 *)	
<i>Table 14.</i>	<i>Cotton Area and Production of Smallholders by Province and Tree Crop Classifications, 2012 *)</i>	17
Tabel 15.	LUAS AREAL DAN PRODUKSI KAPAS PERKEBUNAN RAKYAT MENURUT PROVINSI DAN KEADAAN TANAMAN 2013 **)	
<i>Table 15.</i>	<i>Cotton Area and Production of Smallholders by Province and Tree Crop Classifications, 2013 **)</i>	18
Tabel 16.	VOLUME DAN NILAI EKSPOR-IMPOR KAPAS INDONESIA MENURUT NEGARA TUJUAN DAN NEGARA ASAL, 2011	
<i>Table 16.</i>	<i>Volume and the Value of Exports-Imports of Indonesia's Cotton According to Destination Country and Country of Origin Country, 2011</i>	19
Tabel 17.	PERKEMBANGAN HARGA RATA-RATA KOMODITAS KAPAS DI PASAR DALAM NEGERI TAHUN 2007-2012	
<i>Table 17.</i>	<i>Annually Average Price Series of Cotton Commodity In Domestic, 2007 - 2012</i>	20

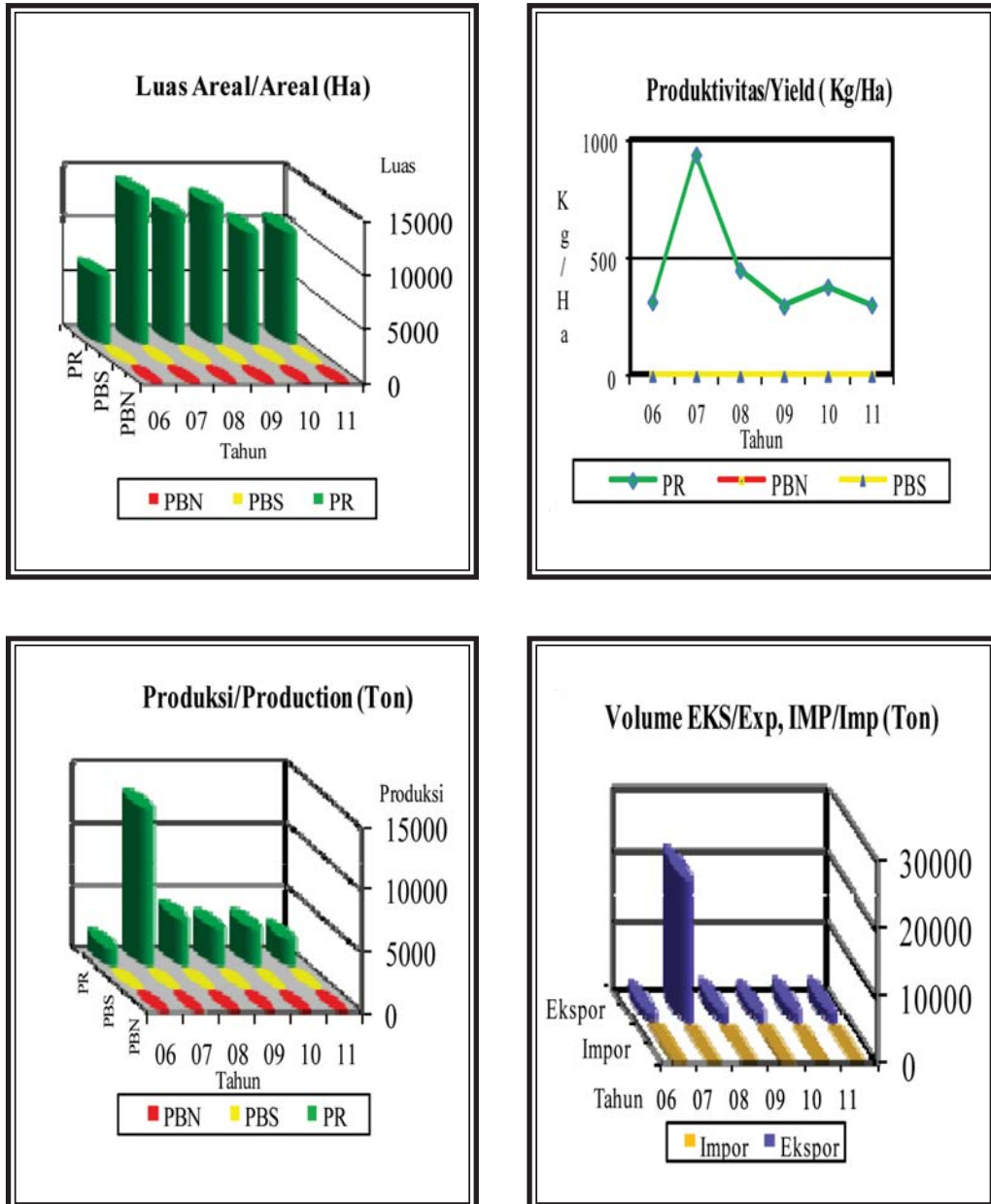
Gambar 1. PERBANDINGAN LUAS AREAL DAN PRODUKSI PERKEBUNAN MENURUT STATUS PENGUSAHAAN, KAPAS TAHUN 2011

Figure Cotton Area and Production by Category of Producer, Comparison Graph, 2011



Gambar 2. PERKEMBANGAN LUAS AREAL, PRODUKSI, PRODUKTIVITAS DAN EKSPOR-IMPOR KAPAS TAHUN 2006 - 2011

Figure Cotton Area, Production, Productivity and Exports-Imports Trends Graph, 2006-2011



Tabel 1. LUAS AREAL DAN PRODUKSI KAPAS MENURUT PENGUSAHAAN, 1969-2014
Table 1. Cotton Area and Production by Farming Category, 1969-2014

Tahun/ Year	LUAS AREAL/Area (Ha)			Jumlah/ Total	PRODUKSI/Production (Ton)			Jumlah/ Total
	PR/ Smallholders	PBN/ Government	PBS/ Private		PR/ Smallholders	PBN/ Government	PBS/ Private	
1969	10.790	752	-	11.542	2.416	728	-	3.144
1970	1.352	978	-	2.330	2.576	525	-	3.101
1971	7.352	994	-	8.346	1.620	520	-	2.140
1972	7.234	1.002	-	8.236	1.002	680	-	1.682
1973	10.107	3.415	-	13.522	1.162	1.448	-	2.610
1974	11.586	6.402	-	17.988	2.925	3.315	-	6.240
1975	1.152	7.400	-	8.552	2.465	2.686	-	5.151
1976	2.945	3.923	-	6.868	867	1.782	-	2.649
1977	297	1.487	-	1.784	179	1.386	-	1.565
1978	827	418	-	1.245	476	428	-	904
1979	4.560	1.318	-	5.878	3.792	1.411	-	5.203
1980	15.016	4.001	1.200	20.217	9.842	3.907	272	14.021
1981	2.443	184	2.529	5.156	13.721	247	1.551	15.519
1982	31.974	178	2.554	34.706	12.648	80	156	12.884
1983	35.133	211	935	36.279	13.151	68	946	14.165
1984	42.344	323	580	43.247	23.680	194	348	24.222
1985	50.110	343	580	51.033	24.467	207	350	25.024
1986	35.371	1.137	150	36.658	18.845	13	94	18.952
1987	29.548	-	150	29.698	18.146	-	94	18.240
1988	34.553	336	150	35.039	7.150	66	27	7.243
1989	20.907	313	150	21.370	13.083	56	27	13.166
1990	20.859	-	-	20.859	11.561	-	-	11.561
1991	25.430	-	-	25.430	13.443	-	-	13.443
1992	33.267	-	-	33.267	12.670	-	-	12.670
1993	33.775	-	-	33.775	13.772	-	-	13.772
1994	34.724	-	-	34.724	14.260	-	-	14.260
1995	32.342	-	-	32.342	7.522	-	-	7.522
1996	34.002	-	-	34.002	7.710	-	-	7.710
1997	26.541	-	-	26.541	5.870	-	-	5.870
1998	19.094	-	-	19.094	5.337	-	-	5.337
1999	17.549	-	-	17.549	4.039	-	-	4.039
2000	11.553	-	-	11.553	3.786	-	-	3.786
2001	10.370	-	345	10.715	7.033	-	-	7.033
2002	9.337	-	35	9.372	6.453	-	-	6.453
2003	6.357	-	-	6.357	3.440	-	-	3.440
2004	7.720	-	-	7.720	3.157	-	-	3.157
2005	5.982	-	-	5.982	2.241	-	-	2.241
2006	6.263	-	-	6.263	1.627	-	-	1.627
2007	13.737	-	-	13.737	12.768	-	-	12.768
2008	11.729	-	-	11.729	3.858	-	-	3.858
2009	12.622	-	-	12.622	3.145	-	-	3.145
2010	10.194	-	-	10.194	3.174	-	-	3.174
2011	10.238	-	-	10.238	2.275	-	-	2.275
2012*)	10.750	-	-	10.750	2.793	-	-	2.793
2013**)	11.287	-	-	11.287	2.558	-	-	2.558
2014***)	11.174	-	-	11.174	2.336	-	-	2.336

DIREKTORAT JENDERAL PERKEBUNAN
Directorate General of Estate

Keterangan/Note :

1. *) Angka Sementara/*Preliminary*
2. **) Angka Estimasi/*Estimation*
3. Wujud Produksi/*Production* : Serat Berbiji/*Cotton Fibre and Seeds*

Tabel 2. VOLUME DAN NILAI EKSPOR-IMPOR KAPAS INDONESIA, 1969-2011
Table 2. Cotton Volume and Value of Export-Import in Indonesia, 1969-2011

Tahun	EKSPOR		IMPOR	
	VOLUME (Ton)	NILAI (000 US\$)	VOLUME (Ton)	NILAI (000 US\$)
1969	525	2	-	-
1970	81	1	18.111	10.329
1971	418	8	24.372	4.545
1972	429	6	26.677	751
1973	552	10	25.689	9.606
1974	1.169	7	-	-
1975	260	11	-	-
1976	980	78	68.488	95.462
1977	1.857	153	68.731	111.785
1978	100	9	92.322	24.641
1979	975	138	152.118	136.775
1980	1.337	132	119.735	197.929
1981	699	570	99.143	184.745
1982	3.285	306	113.294	173.833
1983	6.528	59	115.661	175.179
1984	6.666	305	125.390	214.469
1985	4.466	217	129.614	179.986
1986	12.177	546	171.438	171.552
1987	14.827	1.406	211.728	265.835
1988	4.194	442	196.058	301.880
1989	8.338	820	265.881	376.697
1990	11.603	3.117	344.338	485.059
1991	20.140	6.401	357.026	634.268
1992	14.366	10.067	434.578	667.648
1993	27.585	4.888	416.662	556.968
1994	13.701	11.134	443.657	701.970
1995	18.819	23.427	452.760	923.159
1996	15.246	15.647	500.341	981.708
1997	13.031	18.416	465.526	816.509
1998	7.815	12.898	453.675	763.009
1999	8.910	11.390	465.183	672.262
2000	21.249	19.812	562.575	728.651
2001	29.453	18.495	759.576	1.065.615
2002	28.775	19.098	630.391	707.433
2003	48.945	52.292	525.725	645.838
2004	35.844	50.396	451.331	681.474
2005	43.603	50.379	468.135	581.610
2006	1.538	225	383	765
2007	21.130	5.905	127	188
2008	1.884	701	37	37
2009	1.532	700	198	80
2010	2.006	979	43	72
2011	1.980	1.152	43	62

DIREKTORAT JENDERAL PERKEBUNAN
Directorate General of Estate

Sumber/Source :
 Badan Pusat Statistik
 Central Bureau of Statistics

Tabel 3. LUAS AREAL DAN PRODUKSI KAPAS PERKEBUNAN RAKYAT, NEGARA DAN SWASTA MENURUT PROVINSI DAN KEADAAN TANAMAN, 2011

Table 3. Cotton Area and Production Of Smallholders, Government and Private by Province and Tree Crop Classification, 2011

No.	Provinsi/Province	Luas Areal/Area (Ha)		Produksi Production (Ton)	Rerata Produksi/ Yield (Kg/Ha)	Jumlah Petani/ Farmers (KK)
		TANAM Planted (Ha)	PANEN Production (Ha)			
1.	ACEH	-	-	-	-	-
2.	SUMATERA UTARA	-	-	-	-	-
3.	SUMATERA BARAT	-	-	-	-	-
4.	R I A U	-	-	-	-	-
5.	KEPULAUAN RIAU	-	-	-	-	-
6.	J A M B I	-	-	-	-	-
7.	SUMATERA SELATAN	-	-	-	-	-
8.	KEP. BANGKA BELITUNG	-	-	-	-	-
9.	BENGKULU	-	-	-	-	-
10.	LAMPUNG	-	-	-	-	-
SUMATERA		-	-	-	-	-
11.	DKI. JAKARTA	-	-	-	-	-
12.	JAWA BARAT	-	-	-	-	-
13.	BANTEN	-	-	-	-	-
14.	JAWA TENGAH	606	565	120	213	1.660
15.	D.I. YOGYAKARTA	750	277	20	73	3.015
16.	JAWA TIMUR	1.702	1.188	200	168	5.884
JAWA		3.058	2.030	341	168	10.559
17.	B A L I	800	700	23	33	1.196
18.	NUSA TENGGARA BARAT	804	634	223	352	1.024
19.	NUSA TENGGARA TIMUR	1.078	1.078	508	471	2.539
NUSA TENGGARA + BALI		2.682	2.412	754	313	4.759
20.	KALIMANTAN BARAT	-	-	-	-	-
21.	KALIMANTAN TENGAH	-	-	-	-	-
22.	KALIMANTAN SELATAN	-	-	-	-	-
23.	KALIMANTAN TIMUR	-	-	-	-	-
KALIMANTAN		-	-	-	-	-
24.	SULAWESI UTARA	-	-	-	-	-
25.	GORONTALO	-	-	-	-	-
26.	SULAWESI TENGAH	-	-	-	-	-
27.	SULAWESI SELATAN	4.498	3.073	1.180	384	5.528
28.	SULAWESI BARAT	-	-	-	-	-
29.	SULAWESI TENGGARA	-	-	-	-	-
SULAWESI		4.498	3.073	1.180	384	5.528
30.	M A L U K U	-	-	-	-	-
31.	MALUKU UTARA	-	-	-	-	-
32.	PAPUA	-	-	-	-	-
33.	PAPUA BARAT	-	-	-	-	-
MALUKU + PAPUA		-	-	-	-	-
I N D O N E S I A		10.238	7.515	2.275	303	20.846

DIREKTORAT JENDERAL PERKEBUNAN
Directorate General of Estate

Keterangan/Note :

1. Angka Tetap/Fixed
2. Wujud Produksi/Production : Serat Berbiji/Cotton Fibre and Seeds

Tabel 4. LUAS AREAL DAN PRODUKSI KAPAS PERKEBUNAN RAKYAT, NEGARA DAN SWASTA MENURUT PROVINSI DAN KEADAAN TANAMAN, 2012*)

Table 4. Cotton Area and Production Of Smallholders, Government and Private by Province and Tree Crop Classification, 2012*)

No.	Provinsi/Province	Luas Areal/Area (Ha)		Produksi Production (Ton)	Rerata Produksi/ Yield (Kg/Ha)	Jumlah Petani/ Farmers (KK)
		TANAM Planted (Ha)	PANEN Production (Ha)			
1.	ACEH	-	-	-	-	-
2.	SUMATERA UTARA	-	-	-	-	-
3.	SUMATERA BARAT	-	-	-	-	-
4.	R I A U	-	-	-	-	-
5.	KEPULAUAN RIAU	-	-	-	-	-
6.	J A M B I	-	-	-	-	-
7.	SUMATERA SELATAN	-	-	-	-	-
8.	KEP. BANGKA BELITUNG	-	-	-	-	-
9.	BENGKULU	-	-	-	-	-
10.	LAMPUNG	-	-	-	-	-
SUMATERA		-	-	-	-	-
11.	DKI. JAKARTA	-	-	-	-	-
12.	JAWA BARAT	-	-	-	-	-
13.	BANTEN	-	-	-	-	-
14.	JAWA TENGAH	636	690	148	215	1.743
15.	D.I. YOGYAKARTA	788	338	25	74	3.166
16.	JAWA TIMUR	1.787	1.450	245	169	6.178
JAWA		3.211	2.478	418	169	11.087
17.	B A L I	840	854	28	33	1.256
18.	NUSA TENGGARA BARAT	844	774	274	354	1.075
19.	NUSA TENGGARA TIMUR	1.132	1.316	624	474	2.666
NUSA TENGGARA + BALI		2.816	2.944	926	315	4.997
20.	KALIMANTAN BARAT	-	-	-	-	-
21.	KALIMANTAN TENGAH	-	-	-	-	-
22.	KALIMANTAN SELATAN	-	-	-	-	-
23.	KALIMANTAN TIMUR	-	-	-	-	-
KALIMANTAN		-	-	-	-	-
24.	SULAWESI UTARA	-	-	-	-	-
25.	GORONTALO	-	-	-	-	-
26.	SULAWESI TENGAH	-	-	-	-	-
27.	SULAWESI SELATAN	4.723	3.750	1.449	386	5.805
28.	SULAWESI BARAT	-	-	-	-	-
29.	SULAWESI TENGGARA	-	-	-	-	-
SULAWESI		4.723	3.750	1.449	386	5.805
30.	M A L U K U	-	-	-	-	-
31.	MALUKU UTARA	-	-	-	-	-
32.	PAPUA	-	-	-	-	-
33.	PAPUA BARAT	-	-	-	-	-
MALUKU + PAPUA		-	-	-	-	-
I N D O N E S I A		10.750	9.172	2.793	305	21.889

DIREKTORAT JENDERAL PERKEBUNAN
Directorate General of Estate

Keterangan/Note :

- *) Angka Sementara/Preliminary
- Wujud Produksi/Production : Serat Berbiji/Cotton Fibre and Seeds

Tabel 5. LUAS AREAL DAN PRODUKSI KAPAS PERKEBUNAN RAKYAT, NEGARA DAN SWASTA MENURUT PROVINSI DAN KEADAAN TANAMAN, 2013)**

Table 5. Cotton Area and Production Of Smallholders, Government and Private by Province and Tree Crop Classification, 2013)**

No.	Provinsi/Province	Luas Areal/Area (Ha)		Produksi Production (Ton)	Rerata Produksi/ Yield (Kg/Ha)	Jumlah Petani/ Farmers (KK)
		TANAM Planted (Ha)	PANEN Production (Ha)			
1.	ACEH	-	-	-	-	-
2.	SUMATERA UTARA	-	-	-	-	-
3.	SUMATERA BARAT	-	-	-	-	-
4.	R I A U	-	-	-	-	-
5.	KEPULAUAN RIAU	-	-	-	-	-
6.	J A M B I	-	-	-	-	-
7.	SUMATERA SELATAN	-	-	-	-	-
8.	KEP. BANGKA BELITUNG	-	-	-	-	-
9.	BENGKULU	-	-	-	-	-
10.	LAMPUNG	-	-	-	-	-
SUMATERA		-	-	-	-	-
11.	DKI. JAKARTA	-	-	-	-	-
12.	JAWA BARAT	-	-	-	-	-
13.	BANTEN	-	-	-	-	-
14.	JAWA TENGAH	668	628	137	218	1.830
15.	D.I. YOGYAKARTA	827	308	23	75	3.324
16.	JAWA TIMUR	1.876	1.320	225	170	6.487
JAWA		3.371	2.256	385	171	11.641
17.	B A L I	882	778	26	33	1.319
18.	NUSA TENGGARA BARAT	886	704	252	358	1.129
19.	NUSA TENGGARA TIMUR	1.189	1.198	570	476	2.799
NUSA TENGGARA + BALI		2.957	2.680	848	316	5.247
20.	KALIMANTAN BARAT	-	-	-	-	-
21.	KALIMANTAN TENGAH	-	-	-	-	-
22.	KALIMANTAN SELATAN	-	-	-	-	-
23.	KALIMANTAN TIMUR	-	-	-	-	-
KALIMANTAN		-	-	-	-	-
24.	SULAWESI UTARA	-	-	-	-	-
25.	GORONTALO	-	-	-	-	-
26.	SULAWESI TENGAH	-	-	-	-	-
27.	SULAWESI SELATAN	4.959	3.414	1.325	388	6.095
28.	SULAWESI BARAT	-	-	-	-	-
29.	SULAWESI TENGGARA	-	-	-	-	-
SULAWESI		4.959	3.414	1.325	388	6.095
30.	M A L U K U	-	-	-	-	-
31.	MALUKU UTARA	-	-	-	-	-
32.	PAPUA	-	-	-	-	-
33.	PAPUA BARAT	-	-	-	-	-
MALUKU + PAPUA		-	-	-	-	-
I N D O N E S I A		11.287	8.350	2.558	306	22.982

DIREKTORAT JENDERAL PERKEBUNAN
Directorate General of Estate

Keterangan/Note :

1. **) Angka Estimasi/Estimation
2. Wujud Produksi/Production : Serat Berbiji/Cotton Fibre and Seeds

Tabel 6. LUAS TANAM DAN PRODUKSI KAPAS MENURUT PROVINSI DAN STATUS PENGUSAHAAN, 2011

Table 6. Cotton Planted Area and Production by Province and Farming Category, 2011

No.	Provinsi/Province	Perkebunan Rakyat <i>Smallholders</i>		Perkebunan Negara <i>Government</i>		Perkebunan Swasta <i>Private</i>		Jumlah/Total	
		TANAM Planted (Ha)	Produksi Production (Ton)	TANAM Planted (Ha)	Produksi Production (Ton)	TANAM Planted (Ha)	Produksi Production (Ton)	TANAM Planted (Ha)	Produksi Production (Ton)
1.	ACEH	-	-	-	-	-	-	-	-
2.	SUMATERA UTARA	-	-	-	-	-	-	-	-
3.	SUMATERA BARAT	-	-	-	-	-	-	-	-
4.	R I A U	-	-	-	-	-	-	-	-
5.	KEPULAUAN RIAU	-	-	-	-	-	-	-	-
6.	J A M B I	-	-	-	-	-	-	-	-
7.	SUMATERA SELATAN	-	-	-	-	-	-	-	-
8.	KEP. BANGKA BELITUNG	-	-	-	-	-	-	-	-
9.	BENGKULU	-	-	-	-	-	-	-	-
10.	LAMPUNG	-	-	-	-	-	-	-	-
SUMATERA		-	-	-	-	-	-	-	-
11.	DKI. JAKARTA	-	-	-	-	-	-	-	-
12.	JAWA BARAT	-	-	-	-	-	-	-	-
13.	BANTEN	-	-	-	-	-	-	-	-
14.	JAWA TENGAH	606	120	-	-	-	-	606	120
15.	D.I. YOGYAKARTA	750	20	-	-	-	-	750	20
16.	JAWA TIMUR	1.702	200	-	-	-	-	1.702	200
JAWA		3.058	341	-	-	-	-	3.058	341
17.	B A L I	800	23	-	-	-	-	800	23
18.	NUSA TENGGARA BARAT	804	223	-	-	-	-	804	223
19.	NUSA TENGGARA TIMUR	1.078	508	-	-	-	-	1.078	508
NUSA TENGGARA + BALI		2.682	754	-	-	-	-	2.682	754
20.	KALIMANTAN BARAT	-	-	-	-	-	-	-	-
21.	KALIMANTAN TENGAH	-	-	-	-	-	-	-	-
22.	KALIMANTAN SELATAN	-	-	-	-	-	-	-	-
23.	KALIMANTAN TIMUR	-	-	-	-	-	-	-	-
KALIMANTAN		-	-	-	-	-	-	-	-
24.	SULAWESI UTARA	-	-	-	-	-	-	-	-
25.	GORONTALO	-	-	-	-	-	-	-	-
26.	SULAWESI TENGAH	-	-	-	-	-	-	-	-
27.	SULAWESI SELATAN	4.498	1.180	-	-	-	-	4.498	1.180
28.	SULAWESI BARAT	-	-	-	-	-	-	-	-
29.	SULAWESI TENGGARA	-	-	-	-	-	-	-	-
SULAWESI		4.498	1.180	-	-	-	-	4.498	1.180
30.	M A L U K U	-	-	-	-	-	-	-	-
31.	MALUKU UTARA	-	-	-	-	-	-	-	-
32.	PAPUA	-	-	-	-	-	-	-	-
33.	PAPUA BARAT	-	-	-	-	-	-	-	-
MALUKU + PAPUA		-	-	-	-	-	-	-	-
I N D O N E S I A		10.238	2.275	-	-	-	-	10.238	2.275

DIREKTORAT JENDERAL PERKEBUNAN
Directorate General of Estate

Keterangan/Note :

1. Angka Tetap/Fixed
2. Wujud Produksi/Production : Serat Berbiji/Cotton Fibre and Seeds

Tabel 7. LUAS TANAM DAN PRODUKSI KAPAS MENURUT PROVINSI DAN STATUS PENGUSAHAAN, 2012*)

Table 7. Cotton Planted Area and Production by Province and Farming Category, 2012*)

No.	Provinsi/Province	Perkebunan Rakyat <i>Smallholders</i>		Perkebunan Negara <i>Government</i>		Perkebunan Swasta <i>Private</i>		Jumlah/Total	
		TANAM Planted (Ha)	Produksi Production (Ton)	TANAM Planted (Ha)	Produksi Production (Ton)	TANAM Planted (Ha)	Produksi Production (Ton)	TANAM Planted (Ha)	Produksi Production (Ton)
1.	ACEH	-	-	-	-	-	-	-	-
2.	SUMATERA UTARA	-	-	-	-	-	-	-	-
3.	SUMATERA BARAT	-	-	-	-	-	-	-	-
4.	R I A U	-	-	-	-	-	-	-	-
5.	KEPULAUAN RIAU	-	-	-	-	-	-	-	-
6.	J A M B I	-	-	-	-	-	-	-	-
7.	SUMATERA SELATAN	-	-	-	-	-	-	-	-
8.	KEP. BANGKA BELITUNG	-	-	-	-	-	-	-	-
9.	BENGKULU	-	-	-	-	-	-	-	-
10.	LAMPUNG	-	-	-	-	-	-	-	-
SUMATERA		-	-	-	-	-	-	-	-
11.	DKI. JAKARTA	-	-	-	-	-	-	-	-
12.	JAWA BARAT	-	-	-	-	-	-	-	-
13.	BANTEN	-	-	-	-	-	-	-	-
14.	JAWA TENGAH	636	148	-	-	-	-	636	148
15.	D.I. YOGYAKARTA	788	25	-	-	-	-	788	25
16.	JAWA TIMUR	1.787	245	-	-	-	-	1.787	245
JAWA		3.211	418	-	-	-	-	3.211	418
17.	B A L I	840	28	-	-	-	-	840	28
18.	NUSA TENGGARA BARAT	844	274	-	-	-	-	844	274
19.	NUSA TENGGARA TIMUR	1.132	624	-	-	-	-	1.132	624
NUSA TENGGARA + BALI		2.816	926	-	-	-	-	2.816	926
20.	KALIMANTAN BARAT	-	-	-	-	-	-	-	-
21.	KALIMANTAN TENGAH	-	-	-	-	-	-	-	-
22.	KALIMANTAN SELATAN	-	-	-	-	-	-	-	-
23.	KALIMANTAN TIMUR	-	-	-	-	-	-	-	-
KALIMANTAN		-	-	-	-	-	-	-	-
24.	SULAWESI UTARA	-	-	-	-	-	-	-	-
25.	GORONTALO	-	-	-	-	-	-	-	-
26.	SULAWESI TENGAH	-	-	-	-	-	-	-	-
27.	SULAWESI SELATAN	4.723	1.449	-	-	-	-	4.723	1.449
28.	SULAWESI BARAT	-	-	-	-	-	-	-	-
29.	SULAWESI TENGGARA	-	-	-	-	-	-	-	-
SULAWESI		4.723	1.449	-	-	-	-	4.723	1.449
30.	M A L U K U	-	-	-	-	-	-	-	-
31.	MALUKU UTARA	-	-	-	-	-	-	-	-
32.	PAPUA	-	-	-	-	-	-	-	-
33.	PAPUA BARAT	-	-	-	-	-	-	-	-
MALUKU + PAPUA		-	-	-	-	-	-	-	-
I N D O N E S I A		10.750	2.793	-	-	-	-	10.750	2.793

DIREKTORAT JENDERAL PERKEBUNAN
Directorate General of Estate

Keterangan/Note :

- *) Angka Sementara/Preliminary
- Wujud Produksi/Production : Serat Berbiji/Cotton Fibre and Seeds

Tabel 8. LUAS TANAM DAN PRODUKSI KAPAS MENURUT PROVINSI DAN STATUS PENGUSAHAAN, 2013)**

Table 8. Cotton Planted Area and Production by Province and Farming Category, 2013)**

No.	Provinsi/Province	Perkebunan Rakyat <i>Smallholders</i>		Perkebunan Negara <i>Government</i>		Perkebunan Swasta <i>Private</i>		Jumlah/Total	
		TANAM Planted (Ha)	Produksi Production (Ton)	TANAM Planted (Ha)	Produksi Production (Ton)	TANAM Planted (Ha)	Produksi Production (Ton)	TANAM Planted (Ha)	Produksi Production (Ton)
1.	ACEH	-	-	-	-	-	-	-	-
2.	SUMATERA UTARA	-	-	-	-	-	-	-	-
3.	SUMATERA BARAT	-	-	-	-	-	-	-	-
4.	R I A U	-	-	-	-	-	-	-	-
5.	KEPULAUAN RIAU	-	-	-	-	-	-	-	-
6.	J A M B I	-	-	-	-	-	-	-	-
7.	SUMATERA SELATAN	-	-	-	-	-	-	-	-
8.	KEP. BANGKA BELITUNG	-	-	-	-	-	-	-	-
9.	BENGKULU	-	-	-	-	-	-	-	-
10.	LAMPUNG	-	-	-	-	-	-	-	-
SUMATERA		-	-	-	-	-	-	-	-
11.	DKI. JAKARTA	-	-	-	-	-	-	-	-
12.	JAWA BARAT	-	-	-	-	-	-	-	-
13.	BANTEN	-	-	-	-	-	-	-	-
14.	JAWA TENGAH	668	137	-	-	-	-	668	137
15.	D.I. YOGYAKARTA	827	23	-	-	-	-	827	23
16.	JAWA TIMUR	1.876	225	-	-	-	-	1.876	225
JAWA		3.371	385	-	-	-	-	3.371	385
17.	B A L I	882	26	-	-	-	-	882	26
18.	NUSA TENGGARA BARAT	886	252	-	-	-	-	886	252
19.	NUSA TENGGARA TIMUR	1.189	570	-	-	-	-	1.189	570
NUSA TENGGARA + BALI		2.957	848	-	-	-	-	2.957	848
20.	KALIMANTAN BARAT	-	-	-	-	-	-	-	-
21.	KALIMANTAN TENGAH	-	-	-	-	-	-	-	-
22.	KALIMANTAN SELATAN	-	-	-	-	-	-	-	-
23.	KALIMANTAN TIMUR	-	-	-	-	-	-	-	-
KALIMANTAN		-	-	-	-	-	-	-	-
24.	SULAWESI UTARA	-	-	-	-	-	-	-	-
25.	GORONTALO	-	-	-	-	-	-	-	-
26.	SULAWESI TENGAH	-	-	-	-	-	-	-	-
27.	SULAWESI SELATAN	4.959	1.325	-	-	-	-	4.959	1.325
28.	SULAWESI BARAT	-	-	-	-	-	-	-	-
29.	SULAWESI TENGGARA	-	-	-	-	-	-	-	-
SULAWESI		4.959	1.325	-	-	-	-	4.959	1.325
30.	M A L U K U	-	-	-	-	-	-	-	-
31.	MALUKU UTARA	-	-	-	-	-	-	-	-
32.	PAPUA	-	-	-	-	-	-	-	-
33.	PAPUA BARAT	-	-	-	-	-	-	-	-
MALUKU + PAPUA		-	-	-	-	-	-	-	-
I N D O N E S I A		11.287	2.558	-	-	-	-	11.287	2.558

DIREKTORAT JENDERAL PERKEBUNAN
Directorate General of Estate

Keterangan/Note :

1. **) Angka Estimasi/Estimation
2. Wujud Produksi/Production : Serat Berbiji/Cotton Fibre and Seeds

Tabel 9. LUAS PANEN DAN PRODUKSI KAPAS MENURUT PROVINSI DAN STATUS PENGUSAHAAN, 2011

Table 9. Cotton Harvested Area and Production by Province and Farming Category, 2011

No.	Provinsi/Province	Perkebunan Rakyat <i>Smallholders</i>		Perkebunan Negara <i>Government</i>		Perkebunan Swasta <i>Private</i>		Jumlah/Total	
		PANEN <i>Harvested</i> (Ha)	Produksi <i>Production</i> (Ton)	PANEN <i>Harvested</i> (Ha)	Produksi <i>Production</i> (Ton)	PANEN <i>Harvested</i> (Ha)	Produksi <i>Production</i> (Ton)	PANEN <i>Harvested</i> (Ha)	Produksi <i>Production</i> (Ton)
1.	ACEH	-	-	-	-	-	-	-	-
2.	SUMATERA UTARA	-	-	-	-	-	-	-	-
3.	SUMATERA BARAT	-	-	-	-	-	-	-	-
4.	R I A U	-	-	-	-	-	-	-	-
5.	KEPULAUAN RIAU	-	-	-	-	-	-	-	-
6.	J A M B I	-	-	-	-	-	-	-	-
7.	SUMATERA SELATAN	-	-	-	-	-	-	-	-
8.	KEP. BANGKA BELITUNG	-	-	-	-	-	-	-	-
9.	BENGKULU	-	-	-	-	-	-	-	-
10.	LAMPUNG	-	-	-	-	-	-	-	-
SUMATERA		-	-	-	-	-	-	-	-
11.	DKI. JAKARTA	-	-	-	-	-	-	-	-
12.	JAWA BARAT	-	-	-	-	-	-	-	-
13.	BANTEN	-	-	-	-	-	-	-	-
14.	JAWA TENGAH	565	120	-	-	-	-	565	120
15.	D.I. YOGYAKARTA	277	20	-	-	-	-	277	20
16.	JAWA TIMUR	1.188	200	-	-	-	-	1.188	200
JAWA		2.030	341	-	-	-	-	2.030	341
17.	B A L I	700	23	-	-	-	-	700	23
18.	NUSA TENGGARA BARAT	634	223	-	-	-	-	634	223
19.	NUSA TENGGARA TIMUR	1.078	508	-	-	-	-	1.078	508
NUSA TENGGARA + BALI		2.412	754	-	-	-	-	2.412	754
20.	KALIMANTAN BARAT	-	-	-	-	-	-	-	-
21.	KALIMANTAN TENGAH	-	-	-	-	-	-	-	-
22.	KALIMANTAN SELATAN	-	-	-	-	-	-	-	-
23.	KALIMANTAN TIMUR	-	-	-	-	-	-	-	-
KALIMANTAN		-	-	-	-	-	-	-	-
24.	SULAWESI UTARA	-	-	-	-	-	-	-	-
25.	GORONTALO	-	-	-	-	-	-	-	-
26.	SULAWESI TENGAH	-	-	-	-	-	-	-	-
27.	SULAWESI SELATAN	3.073	1.180	-	-	-	-	3.073	1.180
28.	SULAWESI BARAT	-	-	-	-	-	-	-	-
29.	SULAWESI TENGGARA	-	-	-	-	-	-	-	-
SULAWESI		3.073	1.180	-	-	-	-	3.073	1.180
30.	M A L U K U	-	-	-	-	-	-	-	-
31.	MALUKU UTARA	-	-	-	-	-	-	-	-
32.	PAPUA	-	-	-	-	-	-	-	-
33.	PAPUA BARAT	-	-	-	-	-	-	-	-
MALUKU + PAPUA		-	-	-	-	-	-	-	-
I N D O N E S I A		7.515	2.275	-	-	-	-	7.515	2.275

DIREKTORAT JENDERAL PERKEBUNAN
Directorate General of Estate

Keterangan/Note :

1. Angka Tetap/Fixed
2. Wujud Produksi/Production : Serat Berbiji/Cotton Fibre and Seeds

Tabel 10. LUAS PANEN DAN PRODUKSI KAPAS MENURUT PROVINSI DAN STATUS PENGUSAHAAN, 2012*)

Table 10. Cotton Harvested Area and Production by Province and Farming Category, 2012*)

No.	Provinsi/Province	Perkebunan Rakyat <i>Smallholders</i>		Perkebunan Negara <i>Government</i>		Perkebunan Swasta <i>Private</i>		Jumlah/Total	
		PANEN <i>Harvested</i> (Ha)	Produksi <i>Production</i> (Ton)	PANEN <i>Harvested</i> (Ha)	Produksi <i>Production</i> (Ton)	PANEN <i>Harvested</i> (Ha)	Produksi <i>Production</i> (Ton)	PANEN <i>Harvested</i> (Ha)	Produksi <i>Production</i> (Ton)
1.	ACEH	-	-	-	-	-	-	-	-
2.	SUMATERA UTARA	-	-	-	-	-	-	-	-
3.	SUMATERA BARAT	-	-	-	-	-	-	-	-
4.	R I A U	-	-	-	-	-	-	-	-
5.	KEPULAUAN RIAU	-	-	-	-	-	-	-	-
6.	J A M B I	-	-	-	-	-	-	-	-
7.	SUMATERA SELATAN	-	-	-	-	-	-	-	-
8.	KEP. BANGKA BELITUNG	-	-	-	-	-	-	-	-
9.	BENGKULU	-	-	-	-	-	-	-	-
10.	LAMPUNG	-	-	-	-	-	-	-	-
SUMATERA		-	-	-	-	-	-	-	-
11.	DKI. JAKARTA	-	-	-	-	-	-	-	-
12.	JAWA BARAT	-	-	-	-	-	-	-	-
13.	BANTEN	-	-	-	-	-	-	-	-
14.	JAWA TENGAH	690	148	-	-	-	-	690	148
15.	D.I. YOGYAKARTA	338	25	-	-	-	-	338	25
16.	JAWA TIMUR	1.450	245	-	-	-	-	1.450	245
JAWA		2.478	418	-	-	-	-	2.478	418
17.	B A L I	854	28	-	-	-	-	854	28
18.	NUSA TENGGARA BARAT	774	274	-	-	-	-	774	274
19.	NUSA TENGGARA TIMUR	1.316	624	-	-	-	-	1.316	624
NUSA TENGGARA + BALI		2.944	926	-	-	-	-	2.944	926
20.	KALIMANTAN BARAT	-	-	-	-	-	-	-	-
21.	KALIMANTAN TENGAH	-	-	-	-	-	-	-	-
22.	KALIMANTAN SELATAN	-	-	-	-	-	-	-	-
23.	KALIMANTAN TIMUR	-	-	-	-	-	-	-	-
KALIMANTAN		-	-	-	-	-	-	-	-
24.	SULAWESI UTARA	-	-	-	-	-	-	-	-
25.	GORONTALO	-	-	-	-	-	-	-	-
26.	SULAWESI TENGAH	-	-	-	-	-	-	-	-
27.	SULAWESI SELATAN	3.750	1.449	-	-	-	-	3.750	1.449
28.	SULAWESI BARAT	-	-	-	-	-	-	-	-
29.	SULAWESI TENGGARA	-	-	-	-	-	-	-	-
SULAWESI		3.750	1.449	-	-	-	-	3.750	1.449
30.	M A L U K U	-	-	-	-	-	-	-	-
31.	MALUKU UTARA	-	-	-	-	-	-	-	-
32.	PAPUA	-	-	-	-	-	-	-	-
33.	PAPUA BARAT	-	-	-	-	-	-	-	-
MALUKU + PAPUA		-	-	-	-	-	-	-	-
I N D O N E S I A		9.172	2.793	-	-	-	-	9.172	2.793

DIREKTORAT JENDERAL PERKEBUNAN
Directorate General of Estate

Keterangan/Note :

- *) Angka Sementara/*Preliminary*
- Wujud Produksi/*Production* : Serat Berbiji/*Cotton Fibre and Seeds*

Tabel 11. LUAS PANEN DAN PRODUKSI KAPAS MENURUT PROVINSI DAN STATUS PENGUSAHAAN, 2013)**

Table 11. Cotton Harvested Area and Production by Province and Farming Category, 2013)**

No.	Provinsi/Province	Perkebunan Rakyat <i>Smallholders</i>		Perkebunan Negara <i>Government</i>		Perkebunan Swasta <i>Private</i>		Jumlah/Total	
		PANEN <i>Harvested</i> (Ha)	Produksi <i>Production</i> (Ton)	PANEN <i>Harvested</i> (Ha)	Produksi <i>Production</i> (Ton)	PANEN <i>Harvested</i> (Ha)	Produksi <i>Production</i> (Ton)	PANEN <i>Harvested</i> (Ha)	Produksi <i>Production</i> (Ton)
1.	ACEH	-	-	-	-	-	-	-	-
2.	SUMATERA UTARA	-	-	-	-	-	-	-	-
3.	SUMATERA BARAT	-	-	-	-	-	-	-	-
4.	R I A U	-	-	-	-	-	-	-	-
5.	KEPULAUAN RIAU	-	-	-	-	-	-	-	-
6.	J A M B I	-	-	-	-	-	-	-	-
7.	SUMATERA SELATAN	-	-	-	-	-	-	-	-
8.	KEP. BANGKA BELITUNG	-	-	-	-	-	-	-	-
9.	BENGKULU	-	-	-	-	-	-	-	-
10.	LAMPUNG	-	-	-	-	-	-	-	-
SUMATERA		-	-	-	-	-	-	-	-
11.	DKI. JAKARTA	-	-	-	-	-	-	-	-
12.	JAWA BARAT	-	-	-	-	-	-	-	-
13.	BANTEN	-	-	-	-	-	-	-	-
14.	JAWA TENGAH	628	137	-	-	-	-	628	137
15.	D.I. YOGYAKARTA	308	23	-	-	-	-	308	23
16.	JAWA TIMUR	1.320	225	-	-	-	-	1.320	225
JAWA		2.256	385	-	-	-	-	2.256	385
17.	B A L I	778	26	-	-	-	-	778	26
18.	NUSA TENGGARA BARAT	704	252	-	-	-	-	704	252
19.	NUSA TENGGARA TIMUR	1.198	570	-	-	-	-	1.198	570
NUSA TENGGARA + BALI		2.680	848	-	-	-	-	2.680	848
20.	KALIMANTAN BARAT	-	-	-	-	-	-	-	-
21.	KALIMANTAN TENGAH	-	-	-	-	-	-	-	-
22.	KALIMANTAN SELATAN	-	-	-	-	-	-	-	-
23.	KALIMANTAN TIMUR	-	-	-	-	-	-	-	-
KALIMANTAN		-	-	-	-	-	-	-	-
24.	SULAWESI UTARA	-	-	-	-	-	-	-	-
25.	GORONTALO	-	-	-	-	-	-	-	-
26.	SULAWESI TENGAH	-	-	-	-	-	-	-	-
27.	SULAWESI SELATAN	3.414	1.325	-	-	-	-	3.414	1.325
28.	SULAWESI BARAT	-	-	-	-	-	-	-	-
29.	SULAWESI TENGGARA	-	-	-	-	-	-	-	-
SULAWESI		3.414	1.325	-	-	-	-	3.414	1.325
30.	M A L U K U	-	-	-	-	-	-	-	-
31.	MALUKU UTARA	-	-	-	-	-	-	-	-
32.	PAPUA	-	-	-	-	-	-	-	-
33.	PAPUA BARAT	-	-	-	-	-	-	-	-
MALUKU + PAPUA		-	-	-	-	-	-	-	-
I N D O N E S I A		8.350	2.558	-	-	-	-	8.350	2.558

DIREKTORAT JENDERAL PERKEBUNAN
Directorate General of Estate

Keterangan/Note :

1. **) Angka Estimasi/Estimation
2. Wujud Produksi/Production : Serat Berbiji/Cotton Fibre and Seeds

Tabel 12. LUAS AREAL DAN PRODUKSI KAPAS PERKEBUNAN RAKYAT MENURUT PROVINSI DAN KEADAAN TANAMAN 2011

Table 12. Cotton Area and Production of Smallholders by Province and Tree Crop Classifications, 2011

No.	Provinsi/Province	Luas Areal/Area (Ha)		Produksi Production (Ton)	Rerata Produksi/ Yield (Kg/Ha)	Jumlah Petani/ Farmers (KK)
		TANAM Planted (Ha)	PANEN Production (Ha)			
1.	ACEH	-	-	-	-	-
2.	SUMATERA UTARA	-	-	-	-	-
3.	SUMATERA BARAT	-	-	-	-	-
4.	R I A U	-	-	-	-	-
5.	KEPULAUAN RIAU	-	-	-	-	-
6.	J A M B I	-	-	-	-	-
7.	SUMATERA SELATAN	-	-	-	-	-
8.	KEP. BANGKA BELITUNG	-	-	-	-	-
9.	BENGKULU	-	-	-	-	-
10.	LAMPUNG	-	-	-	-	-
SUMATERA		-	-	-	-	-
11.	DKI. JAKARTA	-	-	-	-	-
12.	JAWA BARAT	-	-	-	-	-
13.	BANTEN	-	-	-	-	-
14.	JAWA TENGAH	606	565	120	213	1.660
15.	D.I. YOGYAKARTA	750	277	20	73	3.015
16.	JAWA TIMUR	1.702	1.188	200	168	5.884
JAWA		3.058	2.030	341	168	10.559
17.	B A L I	800	700	23	33	1.196
18.	NUSA TENGGARA BARAT	804	634	223	352	1.024
19.	NUSA TENGGARA TIMUR	1.078	1.078	508	471	2.539
NUSA TENGGARA + BALI		2.682	2.412	754	313	4.759
20.	KALIMANTAN BARAT	-	-	-	-	-
21.	KALIMANTAN TENGAH	-	-	-	-	-
22.	KALIMANTAN SELATAN	-	-	-	-	-
23.	KALIMANTAN TIMUR	-	-	-	-	-
KALIMANTAN		-	-	-	-	-
24.	SULAWESI UTARA	-	-	-	-	-
25.	GORONTALO	-	-	-	-	-
26.	SULAWESI TENGAH	-	-	-	-	-
27.	SULAWESI SELATAN	4.498	3.073	1.180	384	5.528
28.	SULAWESI BARAT	-	-	-	-	-
29.	SULAWESI TENGGARA	-	-	-	-	-
SULAWESI		4.498	3.073	1.180	384	5.528
30.	M A L U K U	-	-	-	-	-
31.	MALUKU UTARA	-	-	-	-	-
32.	PAPUA	-	-	-	-	-
33.	PAPUA BARAT	-	-	-	-	-
MALUKU + PAPUA		-	-	-	-	-
I N D O N E S I A		10.238	7.515	2.275	303	20.846

DIREKTORAT JENDERAL PERKEBUNAN
Directorate General of Estate

Keterangan/Note :

1. Angka Tetap/Fixed
2. Wujud Produksi/Production : Serat Berbiji/Cotton Fibre and Seeds

Tabel 13. LUAS AREAL DAN PRODUKSI KAPAS PERKEBUNAN RAKYAT MENURUT KABUPATEN DAN KEADAAN TANAMAN, 2011

Table 13. Cotton Area and Production Of Smallholders by Districts and Tree Crop Classification, 2011

No.	Provinsi/Province	Luas Areal/Area (Ha)		Produksi Production (Ton)	Rerata Produksi/ Yield (Kg/Ha)	Jumlah Petani/ Farmers (KK)
		TANAM Planted (Ha)	PANEN Production (Ha)			
1.	JAWA TENGAH					
	Kab. Grobogan	228	228	54	239	332
	Kab. Pekalongan	-	-	-	-	-
	Kab. Pemalang	44	22	3	145	114
	Kab. Blora	85	67	6	84	232
	Kab. Kudus	12	12	1	55	12
	Kab. Brebes	30	30	2	60	70
	Kab. Cilacap	-	-	-	-	-
	Kab. Wonogiri	202	202	54	267	891
	Kab. Pati	5	4	1	153	9
	PROPINSI/PROVINCE	606	565	120	213	1.660
2.	DI YOGYAKARTA					
	Kab. Gunung Kidul	750	277	20	73	3.015
	PROPINSI/PROVINCE	750	277	20	73	3.015
3.	JAWA TIMUR					
	Kab. Mojokerto	100	57	30	526	256
	Kab. Tuban	-	-	-	-	-
	Kab. Lamongan	452	299	26	87	1.541
	Kab. Pacitan	400	241	21	87	1.689
	Kab. Probolinggo	300	261	51	195	837
	Kab. Sitobondo	150	150	28	187	440
	Kab. Banyuwangi	300	180	44	244	1.121
	PROPINSI/PROVINCE	1.702	1.188	200	168	5.884
4.	BALI					
	Kab. Jembrana	100	-	-	-	175
	Kab. Buleleng	400	400	15	38	639
	Kab. Karangasem	300	300	8	27	382
	PROPINSI/PROVINCE	800	700	23	33	1.196

No.	Provinsi/Province	Luas Areal/Area (Ha)		Produksi Production (Ton)	Rerata Produksi/ Yield (Kg/Ha)	Jumlah Petani/ Farmers (KK)
		TANAM Planted (Ha)	PANEN Production (Ha)			
5.	NUSA TENGGARA BARAT					
	Kab. Lombok Tengah	150	150	42	280	185
	Kab. Lombok Barat	102	102	43	422	113
	Kab. Lombok Utara	150	150	53	353	360
	Kab. Lombok Timur	200	130	45	346	210
	Kab. Sumbawa Barat	-	-	-	-	-
	Kab. Sumbawa	202	102	40	392	156
	PROPINSI/PROVINCE	804	634	223	352	1.024
6.	NUSA TENGGARA TIMUR					
	Kab. Sumba Timur	685	685	372	543	1.792
	Kab. Sumba Barat	263	263	41	156	335
	Kab. Sumba Tengah	122	122	93	762	400
	Kab. Ngada	8	8	2	250	12
	Kab. Sumba Barat Daya	-	-	-	-	-
	PROPINSI/PROVINCE	1.078	1.078	508	471	2.539
7.	SULAWESI SELATAN					
	Kab. Selayar	-	-	-	-	-
	Kab. Bulukumba	1.100	1.100	377	343	1.368
	Kab. Bantaeng	565	155	155	1.000	810
	Kab. Gowa	350	-	-	-	459
	Kab. Sinjai	-	-	-	-	-
	Kab. Bone	968	968	404	417	937
	Kab. Soppeng	450	450	123	273	561
	Kab. W a j o	400	400	121	303	161
	Kab. Toraja Utara	-	-	-	-	-
	Kab. Jeneponto	465	-	-	-	770
	Kab. Takalar	200	-	-	-	462
	PROPINSI/PROVINCE	4.498	3.073	1.180	384	5.528
	I N D O N E S I A	10.238	7.515	2.275	303	20.846

DIREKTORAT JENDERAL PERKEBUNAN
Directorate General of Estate

Keterangan/Note :

1. Angka Tetap/Fixed

2. Wujud Produksi/Production : Serat Berbiji/Cotton Fibre and Seeds

Tabel 14. LUAS AREAL DAN PRODUKSI KAPAS PERKEBUNAN RAKYAT MENURUT PROVINSI DAN KEADAAN TANAMAN 2012 *)

Table 14. Cotton Area and Production of Smallholders by Province and Tree Crop Classifications, 2012 *)

No.	Provinsi/Province	Luas Areal/Area (Ha)		Produksi Production (Ton)	Rerata Produksi/Yield (Kg/Ha)	Jumlah Petani/Farmers (KK)
		TANAM Planted (Ha)	PANEN Production (Ha)			
1.	ACEH	-	-	-	-	-
2.	SUMATERA UTARA	-	-	-	-	-
3.	SUMATERA BARAT	-	-	-	-	-
4.	R I A U	-	-	-	-	-
5.	KEPULAUAN RIAU	-	-	-	-	-
6.	J A M B I	-	-	-	-	-
7.	SUMATERA SELATAN	-	-	-	-	-
8.	KEP. BANGKA BELITUNG	-	-	-	-	-
9.	BENGKULU	-	-	-	-	-
10.	LAMPUNG	-	-	-	-	-
SUMATERA		-	-	-	-	-
11.	DKI. JAKARTA	-	-	-	-	-
12.	JAWA BARAT	-	-	-	-	-
13.	BANTEN	-	-	-	-	-
14.	JAWA TENGAH	636	690	148	215	1.743
15.	D.I. YOGYAKARTA	788	338	25	74	3.166
16.	JAWA TIMUR	1.787	1.450	245	169	6.178
JAWA		3.211	2.478	418	169	11.087
17.	B A L I	840	854	28	33	1.256
18.	NUSA TENGGARA BARAT	844	774	274	354	1.075
19.	NUSA TENGGARA TIMUR	1.132	1.316	624	474	2.666
NUSA TENGGARA + BALI		2.816	2.944	926	315	4.997
20.	KALIMANTAN BARAT	-	-	-	-	-
21.	KALIMANTAN TENGAH	-	-	-	-	-
22.	KALIMANTAN SELATAN	-	-	-	-	-
23.	KALIMANTAN TIMUR	-	-	-	-	-
KALIMANTAN		-	-	-	-	-
24.	SULAWESI UTARA	-	-	-	-	-
25.	GORONTALO	-	-	-	-	-
26.	SULAWESI TENGAH	-	-	-	-	-
27.	SULAWESI SELATAN	4.723	3.750	1.449	386	5.805
28.	SULAWESI BARAT	-	-	-	-	-
29.	SULAWESI TENGGARA	-	-	-	-	-
SULAWESI		4.723	3.750	1.449	386	5.805
30.	M A L U K U	-	-	-	-	-
31.	MALUKU UTARA	-	-	-	-	-
32.	PAPUA	-	-	-	-	-
33.	PAPUA BARAT	-	-	-	-	-
MALUKU + PAPUA		-	-	-	-	-
I N D O N E S I A		10.750	9.172	2.793	305	21.889

DIREKTORAT JENDERAL PERKEBUNAN
Directorate General of Estate

Keterangan/Note :

- *) Angka Sementara/Preliminary
- Wujud Produksi/Production : Serat Berbiji/Cotton Fibre and Seeds

Tabel 15. LUAS AREAL DAN PRODUKSI KAPAS PERKEBUNAN RAKYAT MENURUT PROVINSI DAN KEADAAN TANAMAN 2013 **)

Table 15. Cotton Area and Production of Smallholders by Province and Tree Crop Classifications, 2013 **)

No.	Provinsi/Province	Luas Areal/Area (Ha)		Produksi Production (Ton)	Rerata Produksi/ Yield (Kg/Ha)	Jumlah Petani/ Farmers (KK)
		TANAM Planted (Ha)	PANEN Production (Ha)			
1.	ACEH	-	-	-	-	-
2.	SUMATERA UTARA	-	-	-	-	-
3.	SUMATERA BARAT	-	-	-	-	-
4.	R I A U	-	-	-	-	-
5.	KEPULAUAN RIAU	-	-	-	-	-
6.	J A M B I	-	-	-	-	-
7.	SUMATERA SELATAN	-	-	-	-	-
8.	KEP. BANGKA BELITUNG	-	-	-	-	-
9.	BENGKULU	-	-	-	-	-
10.	LAMPUNG	-	-	-	-	-
SUMATERA		-	-	-	-	-
11.	DKI. JAKARTA	-	-	-	-	-
12.	JAWA BARAT	-	-	-	-	-
13.	BANTEN	-	-	-	-	-
14.	JAWA TENGAH	668	628	137	218	1.830
15.	D.I. YOGYAKARTA	827	308	23	75	3.324
16.	JAWA TIMUR	1.876	1.320	225	170	6.487
JAWA		3.371	2.256	385	171	11.641
17.	B A L I	882	778	26	33	1.319
18.	NUSA TENGGARA BARAT	886	704	252	358	1.129
19.	NUSA TENGGARA TIMUR	1.189	1.198	570	476	2.799
NUSA TENGGARA + BALI		2.957	2.680	848	316	5.247
20.	KALIMANTAN BARAT	-	-	-	-	-
21.	KALIMANTAN TENGAH	-	-	-	-	-
22.	KALIMANTAN SELATAN	-	-	-	-	-
23.	KALIMANTAN TIMUR	-	-	-	-	-
KALIMANTAN		-	-	-	-	-
24.	SULAWESI UTARA	-	-	-	-	-
25.	GORONTALO	-	-	-	-	-
26.	SULAWESI TENGAH	-	-	-	-	-
27.	SULAWESI SELATAN	4.959	3.414	1.325	388	6.095
28.	SULAWESI BARAT	-	-	-	-	-
29.	SULAWESI TENGGARA	-	-	-	-	-
SULAWESI		4.959	3.414	1.325	388	6.095
30.	M A L U K U	-	-	-	-	-
31.	MALUKU UTARA	-	-	-	-	-
32.	PAPUA	-	-	-	-	-
33.	PAPUA BARAT	-	-	-	-	-
MALUKU + PAPUA		-	-	-	-	-
I N D O N E S I A		11.287	8.350	2.558	306	22.982

DIREKTORAT JENDERAL PERKEBUNAN
Directorate General of Estate

Keterangan/Note :

1. **) Angka Estimasi/Estimation
2. Wujud Produksi/Production : Serat Berbiji/Cotton Fibre and Seeds

Tabel 16. VOLUME DAN NILAI EKSPOR-IMPOR KAPAS INDONESIA MENURUT NEGARA TUJUAN DAN NEGARA ASAL, 2011

Table 16. Volume and the Value of Exports - Imports of Indonesia's Cotton According to Destination Country and Country of Origin Country, 2011

No.	WUJUD PRODUKSI	NEGARA TUJUAN (EKSPOR)	VOLUME (Kg)	NILAI (US\$)	NEGARA ASAL (IMPOR)	VOLUME (Kg)	NILAI (US\$)
1.	Biji Kapas (cotton Sheeds) HS. 1207200000	JAPAN	100.000	24.000	CHINA	24.000	39.600
		TAIWAN	1.425.544	405.457	KOREA, REPUBLIC OF	-	-
		Jumlah	1.525.544	429.457	Jumlah	24.000	39.600
2.	Minyak mentah dari biji kapas HS. 1512210000	-	-	-	-	-	
		Jumlah	-	-	Jumlah	-	-
3.	Lain-lain (Cotton Linters) HS, 1404200000	JAPAN	7.685	8.591	JAPAN	148	2.197
		TAIWAN	15.300	28.382	TAIWAN	5	81
		MALAYSIA	354.052	544.894	CHINA	2	15
		INDIA	19.443	41.852	UNITED STATES	18.351	20.505
		EAST TIMOR	350	87	MALAYSIA	-	-
		UNITED STATES	23.665	34.144	INDIA	-	-
		UNITED KINGDOM	1.061	2.969	ISRAEL	-	-
		FRANCE	15.200	26.500	AUSTRALIA	-	-
		GERMANY, FED. REP. OF	2.646	7.936	EAST TIMOR	-	-
		SPAIN	7.659	21.139	SPAIN	-	-
		BULGARIA	7.630	6.256	NETHERLANDS	-	-
	Jumlah	454.691	722.750	Jumlah	18.506	22.798	
TOTAL		1.980.235	1.152.207	TOTAL	42.506	62.398	

DIREKTORAT JENDERAL PERKEBUNAN
Directorate General of Estate

Sumber/Source :
Badan Pusat Statistik
Central Bureau of Statistics

Tabel 17. PERKEMBANGAN HARGA RATA-RATA KOMODITAS KAPAS DI PASAR DALAM NEGERI TAHUN 2007-2012
Table 17. Annual Average Price Series of Cotton Commodity In Domestic, 2007 - 2012

Komoditas	Harga (Rp/kg)																	
	2007		2008		2009		2010		2011				2011					
	2007	2008	2008	2009	2009	2010	2010	2010	Rata-rata Triwulan I	Rata-rata Triwulan II	Juli	Agustus	September	Rata-rata Triwulan III	Oktober	November	Desember	Rata-rata Triwulan IV
Kapas (serat berbiji)	2.500	2.750	4.000	4.000	4.050	4.250	4.300	3.254	3.246	4.236	3.579	4.321	4.321	4.288	4.050			

Sumber : Berbagai Sumber

DIREKTORAT JENDERAL PERKEBUNAN
Directorate General of Estate