

# **KOMODITAS**

# **TEBU**

**TAHUN 2011 - 2013**

**SEKRETARIAT DITJEN PERKEBUNAN**

**Jl. Harsono RM. No. 3, Gedung C Ps. Minggu**

**DIREKTORAT JENDERAL PERKEBUNAN KEMENTERIAN PERTANIAN  
JAKARTA 12550**

Kotak Pos : 1060 Jakarta 10010

Telp. : 021-7815380-4

Fax. : 021-7815386, 7815486

# STATISTIK PERKEBUNAN INDONESIA 2011-2013

TREE CROP ESTATE STATISTICS OF INDONESIA 2011-2013



**Naskah/Manuscript**

**Sekretariat Direktorat Jenderal Perkebunan,**

*Secretariat of Directorate General of Estate*

**Direktorat Jenderal Perkebunan**

*Directorate General Of Estate*

**Kementerian Pertanian**

*Ministry of Agriculture*

**Penasehat/Advisor :**

Ir. Mukti Sarjono, M.Sc.

**Penyunting/Senior Editors :**

Ir. Bambang Sad Juga, M.Sc.

Dr. Ir. Demitria Dewi Hendaryati, MM.

**Staf Penyunting/Editorial Staffs :**

Yanuar Arianto, STP

Sumarni, BSc.

Dayat Hidayat

Widya Khonik Zuraina, S.Si.

Arif Wijayanto, ST.

Eko Pudjianto, S.Kom.

Asep Udin, S.Kom.

Neny Kurniawati, S.Si.

Susilo Novianto Damarjati, A.Md.

**Diterbitkan oleh/Published by**

**Direktorat Jenderal Perkebunan**

*Directorate General of Estate*

Jl. Harsono RM No. 3 Gedung C

Pasar Minggu - Jakarta 12550

Kotak Pos 1060/Jkt, 10010

Telp. : 021-7815380-4

Fax. : 021-715486-7815586

**Jakarta, Desember 2012.**

*Jakarta, December 2012.*

**T E B U**  
*(Sugar Cane)*

**ISBN 978-979-1109-57-4**

# Kata Pengantar

**K**omoditas perkebunan merupakan andalan bagi pendapatan nasional dan devisa negara Indonesia, yang dapat dilihat dari semakin meningkatnya nilai ekspor komoditas perkebunan. Hal ini menunjukkan bahwa peran sub sektor perkebunan semakin meningkat dan diharapkan dapat lebih mendorong pembangunan perkebunan secara nasional. Agar dapat lebih bermanfaat bagi masyarakat, terutama stakeholder perkebunan diperlukan adanya publikasi data dan informasi komoditas perkebunan yang akurat, mutakhir dan konsisten. Untuk itu, Direktorat Jenderal Perkebunan secara rutin dan setiap tahun mempublikasikan Statistik Perkebunan Indonesia.



**S**tatistik Perkebunan Indonesia Tahun 2011-2013 menyajikan data luas areal, produksi, produktivitas baik secara nasional maupun provinsi menurut bentuk/status pengusahaannya yaitu Perkebunan Rakyat, Perkebunan Besar Negara dan Perkebunan Besar Swasta. Penyajian data juga dilengkapi dengan data ekspor dan impor untuk masing-masing komoditas yang mencakup negara tujuan/asal, volume dan nilai, harga di dalam dan luar negeri serta untuk beberapa komoditas tertentu disajikan data keseimbangan dunia.

**D**ata yang disajikan merupakan hasil sinkronisasi dan validasi data statistik perkebunan 2011-2013 yang dilaksanakan secara berjenjang dari tingkat kabupaten sampai tingkat nasional dengan mengacu pada pedoman yang diterbitkan Direktorat Jenderal Perkebunan. Data tersebut meliputi angka tetap (ATAP) Tahun 2011, angka sementara (ASEM) Tahun 2012 dan angka prakiraan (AESTI) Tahun 2013. Data yang disajikan bersumber dari data primer yang dikumpulkan dari dinas yang membidangi perkebunan di provinsi dan data sekunder yang dikutip dari data yang diterbitkan oleh Badan Pusat Statistik (BPS), Kementerian Perindustrian, Kementerian Perdagangan, Bank Indonesia, dan publikasi yang diterbitkan oleh asosiasi-asosiasi perkebunan baik dalam maupun luar negeri.

**B**uku ini dapat diterbitkan, atas dukungan dan kerjasama yang baik dari berbagai pihak. Untuk itu, pada kesempatan ini, kami mengucapkan terima kasih atas dukungan dan kerjasama tersebut. Kami menyadari bahwa buku yang diterbitkan ini masih jauh dari sempurna. Untuk itu, kritik dan saran yang sifatnya membangun sangat diharapkan sebagai bahan masukan dalam perbaikan penerbitan di masa datang.

**S**emoga apa yang disajikan dalam buku ini dapat digunakan oleh berbagai kalangan dan para pengguna data serta dapat dijadikan acuan dalam pengambilan kebijakan.

Jakarta, Desember 2012

DIREKTUR JENDERAL PERKEBUNAN



Ir. Gamal Nasir, MS

NIP. 19560728 198603 1 001

# Preface

**C**ommodities of estate crop are a mainstay for the Indonesian national income and foreign exchange, which can be seen from the increasing value of exports of estate crop commodities. This suggests that the role of the estate crops sub sectors are increasing and are expected to further encourage the development of estate nationwide. In order to better advantage the communities, especially crop stakeholders required the publication of data and estate crops commodities information accurate, consistent and up to date statistics of data. For this purpose, Directorate General of Estate Crops every year publish Indonesian Crop Statistics.



**T**he Estate Crop Statistics of Indonesia 2011-2013 presents area, production and productivity data by province and district level of smallholders, government and private estates. It is completed by volume, value of both export and import data's and price data's.

**D**ata presented are the result of synchronization and validation of the estate crop statistical data 2011-2013 who held the rank hierarchical of the district to the national level with reference to the guidelines which was published by the Directorate General of Estate Crops. In this edition, data of the 2011 are presented as fixed data, data of the 2012 are the preliminary data and data of the 2013 are the estimation. The primary data were collected from the Estate Crops Province Level and the secondary data were collected from related institution such as Board of Central Statistics, the Ministry of Industry, Ministry of Trade, Central Bank of Indonesia, the publication of estate commodity associations and others.

**I**t would have been impossible to compile this book without substantial support and contribution from many institutions. At this opportunity, we would like to thank all for their support and cooperation. We realize that the publication still needs further improvement. We would greatly appreciate comments and suggestions for future improvement. Thank you.

**H**opefully this publication will have high values for users and references for policy makers.

Jakarta, December 2012  
DIRECTOR GENERAL OF ESTATE CROPS



J. Gamal Nasir, MS

NIP. 19560728 198603 1 001

# Daftar Isi

## Contents

<b>Kata Pengantar</b> <i>Preface</i> .....	iii
<b>Daftar Isi</b> <i>Contents</i> .....	v
<b>Daftar Gambar</b> <i>List of Figures</i> .....	vi
<b>Daftar Tabel</b> <i>List of Tables</i> .....	vii

# Daftar Gambar

## List of Figures

<b>Gambar 1.</b>	<b>Perbandingan Luas Areal dan Produksi Perkebunan Menurut Status Pengusahaan, Tebu Tahun 2011</b>	
<i>Figure</i>	<i>Sugar Cane Area and Production by Category of Producer Comparison Graph, 2011 .....</i>	<i>1</i>
<b>Gambar 2.</b>	<b>Perkembangan Luas Areal dan Produksi, Produktivitas dan Ekspor-Impor Komoditi Tebu, Tahun 2005 - 2011</b>	
<i>Figure</i>	<i>Sugar Cane Area, Production, Producttivity and Export-Import, Trend Graph 2005-2011 .....</i>	<i>2</i>

# Daftar Tabel

## List of Tables

<b>Tabel 1.1.</b>	<b>LUAS TANAM DAN PRODUKSI PERKEBUNAN TEBU SELURUH INDONESIA MENURUT PENGUSAHAAN, 1967 - 2014</b>	
<i>Table</i>	<i>Sugar Cane, Area and Production by Category of Producer and Tree Crop Classification, 1967 - 2014 .....</i>	<i>3</i>
<b>Tabel 1.2.</b>	<b>LUAS PANEN DAN PRODUKSI TEBU, MENURUT PENGUSAHAAN, 1967-2014</b>	
<i>Table</i>	<i>Sugar Cane Harvested Area and Production by Farming Category, 1967-2014.....</i>	<i>4</i>
<b>Tabel 2</b>	<b>VOLUME DAN NILAI EKSPOR - IMPOR TEBU INDONESIA, 1969 - 2011</b>	
<i>Table</i>	<i>Sugar Cane Exports and Imports in Indonesia, 1969 - 2011.....</i>	<i>5</i>
<b>Tabel 3.</b>	<b>LUAS TANAM DAN PRODUKSI TEBU PERKEBUNAN SELURUH INDONESIA MENURUT PROVINSI DAN STATUS PENGUSAHAAN, 2011</b>	
<i>Table</i>	<i>Sugar Cane Area and Production by Province and Farming Category, 2011 .....</i>	<i>6</i>
<b>Tabel 4.</b>	<b>LUAS TANAM DAN PRODUKSI TEBU PERKEBUNAN SELURUH INDONESIA MENURUT PROVINSI DAN STATUS PENGUSAHAAN, 2012*)</b>	
<i>Table</i>	<i>Sugar Cane Area and Production by Province and Farming Category, 2012 *).....</i>	<i>7</i>
<b>Tabel 5.</b>	<b>LUAS TANAM DAN PRODUKSI TEBU PERKEBUNAN SELURUH INDONESIA MENURUT PROVINSI DAN STATUS PENGUSAHAAN, 2013 **)</b>	
<i>Table</i>	<i>Sugar Cane Area and Production by Province and Farming Category, 2013 **).....</i>	<i>8</i>
<b>Tabel 6.</b>	<b>LUAS PANEN DAN PRODUKSI TEBU PERKEBUNAN SELURUH INDONESIA MENURUT PROVINSI DAN STATUS PENGUSAHAAN, 2011</b>	
<i>Table</i>	<i>Sugar Cane Harvested Area and Production by Province and Farming Category, 2011 .....</i>	<i>9</i>
<b>Tabel 7.</b>	<b>LUAS PANEN DAN PRODUKSI TEBU PERKEBUNAN SELURUH INDONESIA MENURUT PROVINSI DAN STATUS PENGUSAHAAN, 2012*)</b>	
<i>Table</i>	<i>Sugar Cane Harvested Area and Production by Province and Farming Category, 2012 *).....</i>	<i>10</i>
<b>Tabel 8.</b>	<b>LUAS PANEN DAN PRODUKSI TEBU PERKEBUNAN SELURUH INDONESIA MENURUT PROVINSI DAN STATUS PENGUSAHAAN, 2013**)</b>	
<i>Table</i>	<i>Sugar Cane Harvested Area and Production by Province and Farming Category, 2013 **).....</i>	<i>11</i>

<b>Tabel 9.</b>	<b>LUAS AREAL DAN PRODUKSI TEBU (PR + PBN + PBS) SELURUH INDONESIA MENURUT PROVINSI DAN KEADAAN TANAMAN, TAHUN 2011</b>	
<i>Table</i>	<i>Sugar Cane Area and Production of Smallholders, Government, Private Estate Tree Crop Classification, 2011</i> .....	12
<b>Tabel 10.</b>	<b>LUAS AREAL DAN PRODUKSI TEBU (PR + PBN + PBS) SELURUH INDONESIA MENURUT PROVINSI DAN KEADAAN TANAMAN, TAHUN 2012 *)</b>	
<i>Table</i>	<i>Sugar Cane Area and Production of Smallholders, Government, Private Estate Tree Crop Classification, 2012 *)</i> .....	13
<b>Tabel 11.</b>	<b>LUAS AREAL DAN PRODUKSI TEBU (PR + PBN + PBS) SELURUH INDONESIA MENURUT PROVINSI DAN KEADAAN TANAMAN, TAHUN 2013**)</b>	
<i>Table</i>	<i>Sugar Cane Area and Production of Smallholders, Government, Private Estate Tree Crop Classification, 2013 **)</i> .....	14
<b>Tabel 12.</b>	<b>LUAS AREAL DAN PRODUKSI TEBU PERKEBUNAN RAKYAT SELURUH INDONESIA MENURUT KABUPATEN DAN KEADAAN TANAMAN, TAHUN 2011</b>	
<i>Table</i>	<i>Sugar Cane Area and Production of Smallholders by Province and Tree Crop Classification, 2011</i> .....	15
<b>Tabel 13.</b>	<b>LUAS AREAL DAN PRODUKSI TEBU PERKEBUNAN RAKYAT SELURUH INDONESIA MENURUT KABUPATEN DAN KEADAAN TANAMAN, TAHUN 2011</b>	
<i>Table</i>	<i>Sugar Cane Area and Production of Smallholders by District and Tree Crop Classification, 2011</i> .....	16
<b>Tabel 14.</b>	<b>LUAS AREAL DAN PRODUKSI TEBU PERKEBUNAN RAKYAT SELURUH INDONESIA MENURUT KABUPATEN DAN KEADAAN TANAMAN, TAHUN 2012</b>	
<i>Table</i>	<i>Sugar Cane Area and Production of Smallholders by Province and Tree Crop Classification, 2012</i> .....	19
<b>Tabel 15.</b>	<b>LUAS AREAL DAN PRODUKSI TEBU PERKEBUNAN RAKYAT SELURUH INDONESIA MENURUT PROVINSI DAN KEADAAN TANAMAN, TAHUN 2013**)</b>	
<i>Table</i>	<i>Sugar Cane Area and Production of Smallholders by Province and Tree Crop Classification, 2013 **)</i> .....	20
<b>Tabel 16.</b>	<b>LUAS AREAL DAN PRODUKSI TEBU PERKEBUNAN BESAR NEGARA SELURUH INDONESIA MENURUT PROVINSI DAN KEADAAN TANAMAN, TAHUN 2011</b>	
<i>Table</i>	<i>Sugar Cane Area and Production of Government Estates by Province and Tree Crop Classification, 2011</i> .....	21
<b>Tabel 17.</b>	<b>LUAS AREAL DAN PRODUKSI TEBU PERKEBUNAN BESAR NEGARA SELURUH INDONESIA MENURUT KABUPATEN DAN KEADAAN TANAMAN, TAHUN 2011</b>	
<i>Table</i>	<i>Sugar Cane Area and Production of Government Estates by District and Tree Crop Classifications, 2011</i> .....	22

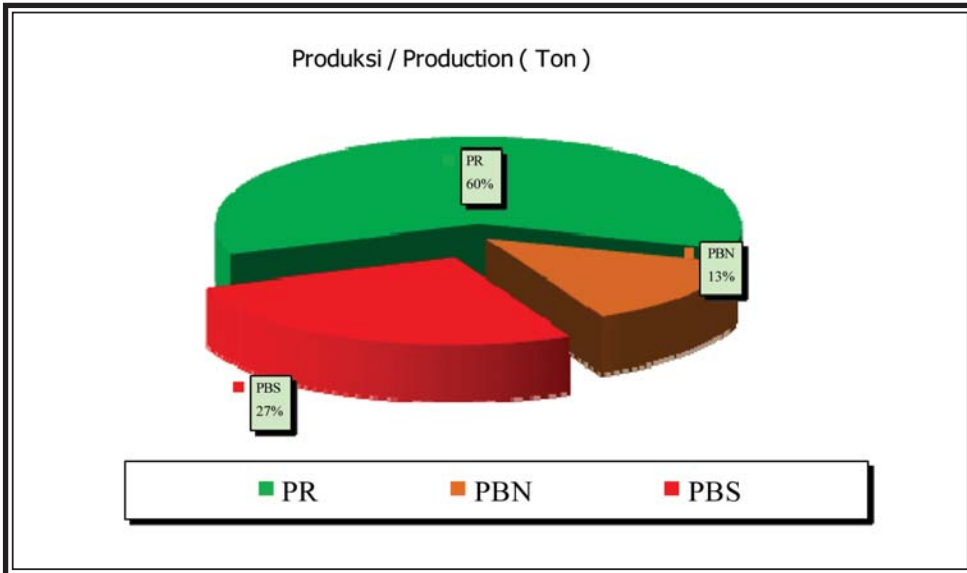
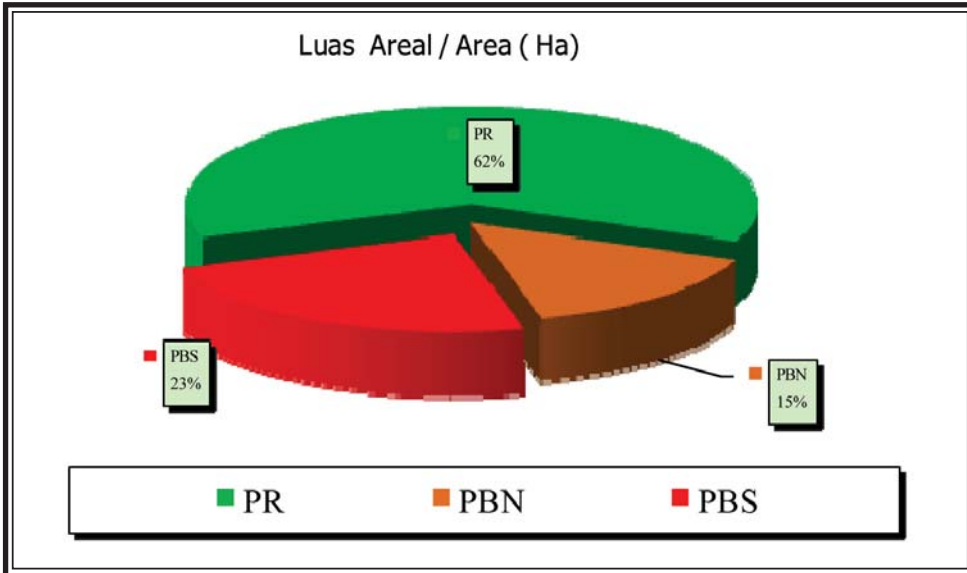


<b>Tabel 18.</b>	<b>LUAS AREAL DAN PRODUKSI TEBU PERKEBUNAN BESAR NEGARA SELURUH INDONESIA MENURUT PROVINSI DAN KEADAAN TANAMAN, TAHUN 2012*)</b>	
<i>Table</i>	<i>Sugar Cane Area and Production of Government Estates by Province and Tree Crop Classifications, 2012*)</i> .....	24
<b>Tabel 19.</b>	<b>LUAS AREAL DAN PRODUKSI TEBU PERKEBUNAN BESAR NEGARA SELURUH INDONESIA MENURUT PROVINSI DAN KEADAAN TANAMAN, TAHUN 2013**)</b>	
<i>Table</i>	<i>Sugar Cane Area and Production of Government Estates by Province and Tree Crop Classifications, 2013**)</i> .....	25
<b>Tabel 20.</b>	<b>LUAS AREAL DAN PRODUKSI TEBU PERKEBUNAN BESAR SWASTA NASIONAL SELURUH INDONESIA MENURUT PROVINSI DAN KEADAAN TANAMAN, TAHUN 2011</b>	
<i>Table</i>	<i>Sugar Cane Area and Production of Private Estates by Province and Tree Crop Classification, 2011</i> .....	26
<b>Tabel 21.</b>	<b>LUAS AREAL DAN PRODUKSI TEBU PERKEBUNAN BESAR SWASTA NASIONAL SELURUH INDONESIA MENURUT KABUPATEN DAN KEADAAN TANAMAN, TAHUN 2011</b>	
<i>Table</i>	<i>Sugar Cane Area and Production of Private Estates by District and Tree Crop Classification, 2011</i> .....	27
<b>Tabel 22.</b>	<b>LUAS AREAL DAN PRODUKSI TEBU PERKEBUNAN BESAR SWASTA NASIONAL SELURUH INDONESIA MENURUT PROVINSI DAN KEADAAN TANAMAN, TAHUN 2012*)</b>	
<i>Table</i>	<i>Sugar Cane Area and Production of Private Estates by Province and Tree Crop Classification, 2012 *)</i> .....	28
<b>Tabel 23.</b>	<b>LUAS AREAL DAN PRODUKSI TEBU PERKEBUNAN BESAR SWASTA NASIONAL SELURUH INDONESIA MENURUT PROVINSI KABUPATEN DAN KEADAAN TANAMAN, TAHUN 2013**)</b>	
<i>Table</i>	<i>Sugar Cane Area and Production of Private Estates by Province and Tree Crop Classification, 2013 **)</i> .....	29
<b>Tabel 24.</b>	<b>LUAS AREAL DAN PRODUKSI TEBU PERKEBUNAN BESAR SWASTA ASING SELURUH INDONESIA MENURUT PROVINSI DAN KEADAAN TANAMAN, TAHUN 2011</b>	
<i>Table</i>	<i>Sugar Cane Area and Production of Foreign Private Estates by Province and Tree Crop Classification, 2011</i> .....	30
<b>Tabel 25.</b>	<b>LUAS AREAL DAN PRODUKSI TEBU PERKEBUNAN BESAR SWASTA ASING SELURUH INDONESIA MENURUT KABUPATEN DAN KEADAAN TANAMAN, TAHUN 2011</b>	
<i>Table</i>	<i>Sugar Cane Area and Production of Foreign Private Estates by District and Tree Crop Classification, 2011</i> .....	31

<b>Tabel 26.</b>	<b>LUAS AREAL DAN PRODUKSI TEBU PERKEBUNAN BESAR SWASTA ASING SELURUH INDONESIA MENURUT PROVINSI DAN KEADAAN TANAMAN, TAHUN 2012*)</b>	
<i>Table</i>	<i>Sugar Cane Area and Production of Foreign Private Estates by Province and Tree Crop Classification, 2012 *)</i> .....	32
<b>Tabel 27.</b>	<b>LUAS AREAL DAN PRODUKSI TEBU PERKEBUNAN BESAR SWASTA ASING SELURUH INDONESIA MENURUT PROVINSI DAN KEADAAN TANAMAN, TAHUN 2013**)</b>	
<i>Table</i>	<i>Sugar Cane Area and Production of Foreign Private Estates by Province and Tree Crop Classification, 2013 **)</i> .....	33
<b>Tabel 28.</b>	<b>LUAS AREAL DAN PRODUKSI TEBU (GULA MERAH) PERKEBUNAN RAKYAT SELURUH INDONESIA MENURUT PROVINSI DAN KEADAAN TANAMAN, 2011</b>	
<i>Table</i>	<i>Area and Production of Smallholders by Province and Tree Crop Classification, 2011</i> .....	34
<b>Tabel 29.</b>	<b>LUAS AREAL DAN PRODUKSI TEBU (GULA MERAH) PERKEBUNAN RAKYAT SELURUH INDONESIA MENURUT KABUPATEN DAN KEADAAN TANAMAN, 2011</b>	
<i>Table</i>	<i>Area and Production of Smallholders by District and Tree Crop Classification, 2011</i> .....	35
<b>Tabel 30.</b>	<b>LUAS AREAL DAN PRODUKSI TEBU (GULA MERAH) PERKEBUNAN RAKYAT SELURUH INDONESIA MENURUT PROVINSI DAN KEADAAN TANAMAN, 2012*)</b>	
<i>Table</i>	<i>Area and Production of Smallholders by Province and Tree Crop Classification, 2012*)</i> .....	37
<b>Tabel 31.</b>	<b>LUAS AREAL DAN PRODUKSI TEBU (GULA MERAH) PERKEBUNAN RAKYAT SELURUH INDONESIA MENURUT PROVINSI DAN KEADAAN TANAMAN, 2013**)</b>	
<i>Table</i>	<i>Area and Production of Smallholders by Province and Tree Crop Classification, 2013**)</i> .....	38
<b>Tabel 32.</b>	<b>VOLUME DAN NILAI EKSPOR-IMPOR KOMODITI TEBU MENURUT NEGARA TUJUAN DAN ASAL, 2011</b>	
<i>Table</i>	<i>Sugar Cane Exports and Imports by Destination Countries and Original Countris, 2011</i> .....	39
<b>Tabel 33.</b>	<b>PERKEMBANGAN HARGA BULANAN KOMODITI GULA TEBU DI PASAR DALAM NEGERI, 1997-2012</b>	
<i>Table</i>	<i>Monthly Price of Sugar Cane Commodities in Domestic Market, 1997-2012 (Rp/Kg)</i> .....	40
<b>Tabel 34.</b>	<b>Perkembangan Harga Gula Mentah di Pasar Dunia, 2006-2012</b>	
<i>Table</i>	<i>Monthly Price of Raw Sugar Commodities In World Market, 2006-2012 (US\$ per Tonne )</i> .....	41

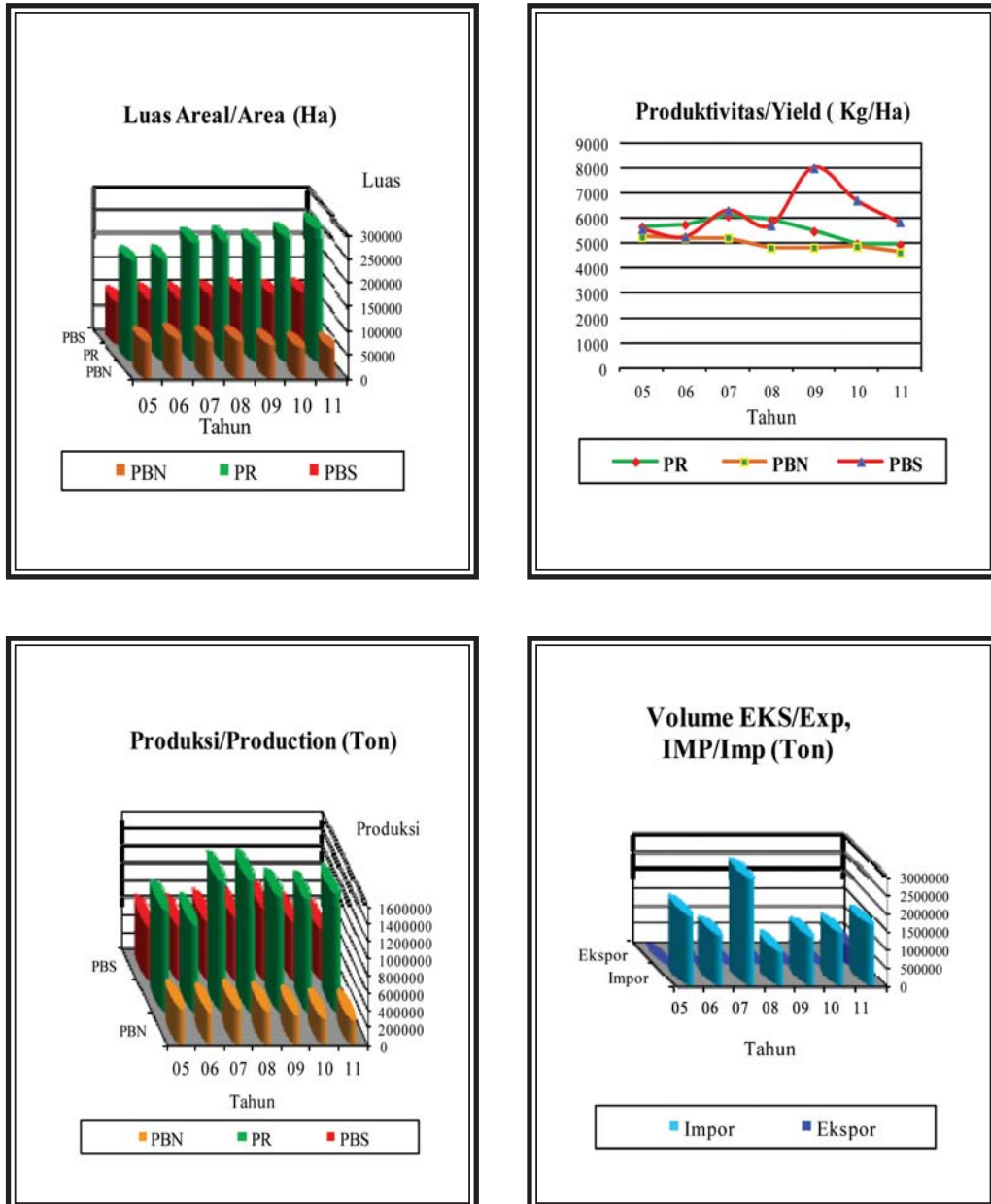
Gambar 1. PERBANDINGAN LUAS AREAL DAN PRODUKSI PERKEBUNAN MENURUT STATUS PENGUSAHAAN, TEBU TAHUN 2011

Figure Sugar Cane Area and Production by Category of Producer Comparison Graph, 2011



**Gambar 2. PERKEMBANGAN LUAS AREAL DAN PRODUKSI, PRODUKTIVITAS DAN EKSPOR-IMPOR KOMODITI TEBU, TAHUN 2005 - 2011**

*Figure Sugar Cane Area, Production, Productivity and Export-Import, Trend Graph 2005-2011*



**Tabel 1.1. LUAS TANAM DAN PRODUKSI PERKEBUNAN TEBU SELURUH INDONESIA MENURUT PENGUSAHAAN, 1967 - 2014**

**Table Sugar Cane, Area and Production by Category of Producer and Tree Crop Classification, 1967 - 2014**

Tahun/ Year	LUAS AREAL/Area (Ha)			Jumlah/ Total	PRODUKSI/Production (Ton)			Jumlah/ Total
	PR/ Smallholders	PBN/ Government	PBS/ Private		PR/ Smallholders	PBN/ Government	PBS/ Private	
1967	44.088	58.919	766	<b>103.773</b>	249.700	578.800	5.400	<b>833.900</b>
1968	43.760	58.550	3.153	<b>105.463</b>	202.800	525.600	23.700	<b>752.100</b>
1969	48.826	67.300	6.910	<b>123.036</b>	205.500	630.000	72.100	<b>907.600</b>
1970	45.067	69.607	7.041	<b>121.715</b>	195.846	602.700	73.900	<b>872.446</b>
1971	48.569	74.811	3.004	<b>126.384</b>	218.700	707.586	122.239	<b>1.048.525</b>
1972	71.667	63.807	13.236	<b>148.710</b>	213.933	756.195	130.449	<b>1.100.577</b>
1973	69.541	85.492	14.476	<b>169.509</b>	203.659	693.089	18.121	<b>914.869</b>
1974	71.962	90.102	14.711	<b>176.775</b>	249.647	857.866	127.213	<b>1.234.726</b>
1975	72.964	89.003	17.861	<b>179.828</b>	221.226	877.703	142.727	<b>1.241.656</b>
1976	92.040	95.583	21.279	<b>208.902</b>	266.728	899.715	151.931	<b>1.318.374</b>
1977	118.453	99.644	16.395	<b>234.492</b>	353.385	923.829	83.159	<b>1.360.373</b>
1978	102.213	121.423	24.465	<b>248.101</b>	484.914	940.972	71.082	<b>1.496.968</b>
1979	191.859	126.103	25.534	<b>343.496</b>	735.894	369.926	80.570	<b>1.186.390</b>
1980	259.874	37.629	18.560	<b>316.063</b>	893.120	273.355	93.475	<b>1.259.950</b>
1981	290.470	36.722	18.996	<b>346.188</b>	913.677	200.436	116.007	<b>1.230.120</b>
1982	303.228	43.043	17.049	<b>363.320</b>	1.373.009	182.041	71.752	<b>1.626.802</b>
1983	315.649	49.152	19.572	<b>384.373</b>	1.240.500	290.597	88.441	<b>1.619.538</b>
1984	236.810	85.569	19.629	<b>342.008</b>	1.397.350	329.713	83.310	<b>1.810.373</b>
1985	225.787	95.079	19.363	<b>340.229</b>	1.450.184	343.035	105.590	<b>1.898.809</b>
1986	238.509	69.168	18.026	<b>325.703</b>	1.567.552	346.130	100.892	<b>2.014.574</b>
1987	241.169	75.926	17.823	<b>334.918</b>	1.743.677	322.758	109.439	<b>2.175.874</b>
1988	254.669	92.368	18.492	<b>365.529</b>	1.575.083	339.541	89.427	<b>2.004.051</b>
1989	249.933	77.378	30.441	<b>357.752</b>	1.621.468	305.847	181.033	<b>2.108.348</b>
1990	259.877	71.252	32.839	<b>363.968</b>	1.609.041	306.263	204.281	<b>2.119.585</b>
1991	255.934	96.625	33.745	<b>386.304</b>	1.612.240	450.561	189.866	<b>2.252.667</b>
1992	262.092	105.905	36.065	<b>404.062</b>	1.652.685	475.804	177.995	<b>2.306.484</b>
1993	280.504	104.460	40.689	<b>425.653</b>	1.684.614	393.720	251.477	<b>2.329.811</b>
1994	276.581	107.570	44.585	<b>428.736</b>	1.673.246	509.047	271.588	<b>2.453.881</b>
1995	263.157	120.162	52.718	<b>436.037</b>	1.350.476	422.300	286.800	<b>2.059.576</b>
1996	304.047	79.269	63.217	<b>446.533</b>	1.512.131	316.660	265.404	<b>2.094.195</b>
1997	218.201	85.086	83.591	<b>386.878</b>	1.196.409	365.313	630.264	<b>2.191.986</b>
1998	195.048	83.069	98.972	<b>377.089</b>	759.094	305.332	423.843	<b>1.488.269</b>
1999	176.733	82.106	83.372	<b>342.211</b>	738.893	284.782	470.258	<b>1.493.933</b>
2000	171.279	64.133	105.248	<b>340.660</b>	790.573	234.288	665.143	<b>1.690.004</b>
2001	178.887	87.687	77.867	<b>344.441</b>	813.538	310.949	600.980	<b>1.725.467</b>
2002	196.509	79.975	74.238	<b>350.722</b>	967.160	297.685	490.509	<b>1.755.354</b>
2003	172.015	87.251	76.459	<b>335.725</b>	839.028	370.476	422.414	<b>1.631.918</b>
2004	184.283	78.205	82.305	<b>344.793</b>	1.028.681	383.892	639.071	<b>2.051.644</b>
2005	211.479	80.383	89.924	<b>381.786</b>	1.193.653	423.421	624.668	<b>2.241.742</b>
2006	213.876	87.227	95.338	<b>396.441</b>	1.028.681	383.892	639.071	<b>2.051.644</b>
2007	259.259	74.185	107.996	<b>441.440</b>	1.326.937	356.504	833.933	<b>2.517.374</b>
2008	258.001	76.250	114.494	<b>448.745</b>	1.382.747	368.009	943.471	<b>2.694.227</b>
2009	259.259	74.185	107.996	<b>441.440</b>	1.326.937	356.504	833.933	<b>2.517.374</b>
2010	275.908	68.141	110.062	<b>454.111</b>	1.295.319	315.174	679.623	<b>2.290.116</b>
2011	278.733	67.020	106.035	<b>451.788</b>	1.366.294	295.635	605.958	<b>2.267.887</b>
2012 *)	284.161	70.426	106.495	<b>461.082</b>	1.523.172	303.463	611.563	<b>2.438.198</b>
2013 **)	288.132	72.596	108.866	<b>469.594</b>	1.644.943	315.814	620.282	<b>2.581.039</b>
2014**)	290.895	73.095	116.083	<b>480.073</b>	1.672.583	318.157	622.147	<b>2.612.887</b>

**DIREKTORAT JENDERAL PERKEBUNAN**  
*Directorate General of Estate*

Keterangan/Note :

1. \*) Angka Sementara/Preliminary
2. \*\*) Angka Estimasi/Estimation
3. Wujud Produksi/Production : Gula Hablur/Sugar Cane

**Tabel 1.2. LUAS PANEN DAN PRODUKSI TEBU, MENURUT PENGUSAHAAN, 1967-2014**  
**Table Sugar Cane Harvested Area and Production by Farming Category, 1967-2014**

Tahun/ Year	LUAS AREAL/Area (Ha)			Jumlah/ Total	PRODUKSI/Production (Ton)			Jumlah/ Total
	PR/ Smallholders	PBN/ Government	PBS/ Private		PR/ Smallholders	PBN/ Government	PBS/ Private	
1967	44.088	58.919	766	<b>103.773</b>	249.700	578.800	5.400	<b>833.900</b>
1968	43.760	58.550	3.153	<b>105.463</b>	202.800	525.600	23.700	<b>752.100</b>
1969	48.826	67.300	6.910	<b>123.036</b>	205.500	630.000	72.100	<b>907.600</b>
1970	45.067	69.607	7.041	<b>121.715</b>	195.846	602.700	73.900	<b>872.446</b>
1971	48.569	74.811	3.004	<b>126.384</b>	218.700	707.586	122.239	<b>1.048.525</b>
1972	71.667	63.807	13.236	<b>148.710</b>	213.933	756.195	130.449	<b>1.100.577</b>
1973	69.541	85.492	14.476	<b>169.509</b>	203.659	693.089	18.121	<b>914.869</b>
1974	71.962	90.102	14.711	<b>176.775</b>	249.647	857.866	127.213	<b>1.234.726</b>
1975	72.964	89.003	17.861	<b>179.828</b>	221.226	877.703	142.727	<b>1.241.656</b>
1976	92.040	95.583	21.279	<b>208.902</b>	266.728	899.715	151.931	<b>1.318.374</b>
1977	118.453	99.644	16.395	<b>234.492</b>	353.385	923.829	83.159	<b>1.360.373</b>
1978	102.213	121.423	24.465	<b>248.101</b>	484.914	940.972	71.082	<b>1.496.968</b>
1979	191.859	126.103	25.534	<b>343.496</b>	735.894	369.926	80.570	<b>1.186.390</b>
1980	259.874	37.629	18.560	<b>316.063</b>	893.120	273.355	93.475	<b>1.259.950</b>
1981	290.470	36.722	18.996	<b>346.188</b>	913.677	200.436	116.007	<b>1.230.120</b>
1982	303.228	43.043	17.049	<b>363.320</b>	1.373.009	182.041	71.752	<b>1.626.802</b>
1983	315.649	49.152	19.572	<b>384.373</b>	1.240.500	290.597	88.441	<b>1.619.538</b>
1984	236.810	85.569	19.629	<b>342.008</b>	1.397.350	329.713	83.310	<b>1.810.373</b>
1985	225.787	95.079	19.363	<b>340.229</b>	1.450.184	343.035	105.590	<b>1.898.809</b>
1986	238.509	69.168	18.026	<b>325.703</b>	1.567.552	346.130	100.892	<b>2.014.574</b>
1987	241.169	75.926	17.823	<b>334.918</b>	1.743.677	322.758	109.439	<b>2.175.874</b>
1988	254.669	92.368	18.492	<b>365.529</b>	1.575.083	339.541	89.427	<b>2.004.051</b>
1989	249.933	77.378	30.441	<b>357.752</b>	1.621.468	305.847	181.033	<b>2.108.348</b>
1990	259.877	71.252	32.839	<b>363.968</b>	1.609.041	306.263	204.281	<b>2.119.585</b>
1991	255.934	96.625	33.745	<b>386.304</b>	1.612.240	450.561	189.866	<b>2.252.667</b>
1992	262.092	105.905	36.065	<b>404.062</b>	1.652.685	475.804	177.995	<b>2.306.484</b>
1993	280.504	104.460	40.689	<b>425.653</b>	1.684.614	393.720	251.477	<b>2.329.811</b>
1994	276.581	107.570	44.585	<b>428.736</b>	1.673.246	509.047	271.588	<b>2.453.881</b>
1995	263.157	120.162	52.718	<b>436.037</b>	1.350.476	422.300	286.800	<b>2.059.576</b>
1996	304.047	79.269	63.217	<b>446.533</b>	1.512.131	316.660	265.404	<b>2.094.195</b>
1997	218.201	85.086	83.591	<b>386.878</b>	1.196.409	365.313	630.264	<b>2.191.986</b>
1998	195.048	83.069	98.972	<b>377.089</b>	759.094	305.332	423.843	<b>1.488.269</b>
1999	176.733	82.106	83.372	<b>342.211</b>	738.893	284.782	470.258	<b>1.493.933</b>
2000	171.279	64.133	105.248	<b>340.660</b>	790.573	234.288	665.143	<b>1.690.004</b>
2001	178.887	87.687	77.867	<b>344.441</b>	813.538	310.949	600.980	<b>1.725.467</b>
2002	196.509	79.975	74.238	<b>350.722</b>	967.160	297.685	490.509	<b>1.755.354</b>
2003	172.015	87.251	76.459	<b>335.725</b>	839.028	370.476	422.414	<b>1.631.918</b>
2004	184.283	78.205	82.305	<b>344.793</b>	1.028.681	383.892	639.071	<b>2.051.644</b>
2005	211.479	80.383	89.924	<b>381.786</b>	1.193.653	423.421	624.668	<b>2.241.742</b>
2006	213.876	87.227	95.338	<b>396.441</b>	1.028.681	383.892	639.071	<b>2.051.644</b>
2007	249.487	81.655	96.657	<b>427.799</b>	1.514.529	424.692	684.565	<b>2.623.786</b>
2008	252.783	82.222	101.500	<b>436.505</b>	1.536.209	396.186	736.033	<b>2.668.428</b>
2009	243.219	74.185	105.549	<b>422.953</b>	1.326.937	356.504	833.933	<b>2.517.374</b>
2010	261.665	68.141	102.909	<b>432.715</b>	1.295.319	315.174	679.623	<b>2.290.116</b>
2011	278.698	67.020	105.115	<b>450.833</b>	1.366.294	295.635	605.958	<b>2.267.887</b>
2012*)	282.888	70.426	106.495	<b>461.082</b>	1.523.172	303.463	611.563	<b>2.438.198</b>
2013**)	287.132	72.596	108.866	<b>468.594</b>	1.644.943	315.814	620.282	<b>2.581.039</b>
2014**)	288.024	72.954	109.286	<b>470.264</b>	1.687.351	317.524	621.547	<b>2.626.422</b>

**DIREKTORAT JENDERAL PERKEBUNAN**  
**Directorate General of Estate**

Keterangan/Note :

1. \*) Angka Sementara/Preliminary
2. \*\*) Angka Estimasi/Estimation
3. Wujud Produksi/Production : Gula Hablur/Sugar Cane

**Tabel 2** VOLUME DAN NILAI EKSPOR - IMPOR TEBU INDONESIA, 1969 - 2011  
**Table** Sugar Cane Exports and Imports in Indonesia, 1969 - 2011

Tahun	EKSPOR		IMPOR		EKSPOR		IMPOR	
	Molases		Turunan Produk Gula Lainnya		Molases		Turunan Produk Gula Lainnya	
	VOLUME (Ton)	NILAI (000 US\$)	VOLUME (Ton)	NILAI (000 US\$)	VOLUME (Ton)	NILAI (000 US\$)	VOLUME (Ton)	NILAI (000 US\$)
1969	166.457	2.367	-	-	-	-	-	-
1970	134.551	2.257	-	-	-	-	-	-
1971	279.005	4.114	-	-	-	-	-	-
1972	255.915	4.608	-	-	-	-	6.123	1.238
1973	211.725	8.005	-	-	-	-	49.140	8.032
1974	194.655	10.970	-	-	-	-	112.919	25.110
1975	176.908	9.032	-	-	-	-	96.809	34.068
1976	169.084	6.384	-	-	-	-	207.828	110.611
1977	67.135	2.197	-	-	-	-	226.828	106.324
1978	203.780	8.734	-	-	-	-	433.055	284.487
1979	239.896	16.221	-	-	-	-	295.081	130.139
1980	224.010	22.906	-	-	-	-	400.920	163.216
1981	255.873	20.375	-	-	69	23	720.950	705.586
1982	459.654	13.922	-	-	28	10	687.151	420.672
1983	619.384	23.045	-	-	50	24	168.045	133.255
1984	690.528	26.912	-	-	69	31	2.848	2.306
1985	577.002	22.341	-	-	53	18	4.354	3.312
1986	714.712	39.759	-	-	53	18	79.879	16.387
1987	737.512	36.817	-	-	82	26	129.756	25.657
1988	521.415	27.203	-	-	71	28	130.260	35.059
1989	447.490	19.819	-	-	451	121	325.479	112.120
1990	622.645	32.992	8	19	-	-	280.978	123.350
1991	386.391	22.495	-	-	-	-	73.986	26.677
1992	555.087	48.806	46	57	-	-	294.226	98.935
1993	788.983	33.196	42	44	13.346	2.033	167.988	52.114
1994	799.362	46.335	77	11	6.000	482	15.207	5.868
1995	436.743	33.433	17.163	14.851	34.219	14.655	544.300	237.055
1996	185.270	17.803	231	225	186.776	23.430	1.099.306	463.578
1997	331.281	20.018	6.140	5.475	95.874	10.762	578.025	231.702
1998	167.931	9.070	5.856	603	105.289	8.999	844.852	310.995
1999	179.075	6.623	16.904	1.447	185.007	12.368	1.398.950	346.452
2000	131.368	5.343	5.385	583	139.092	11.494	1.538.519	278.605
2001	89.417	5.594	5.155	694	184.775	16.754	1.284.469	237.463
2002	124.624	7.822	513	267	142.851	17.703	970.926	198.638
2003	81.370	4.269	289	344	82.388	8.001	997.204	215.777
2004	195.316	11.144	255	252	61.607	6.677	1.119.790	262.813
2005	227.704	19.399	965	515	52.861	8.038	1.980.487	585.263
2006	553.278	49.479	1.450	912	47.014	7.301	1.405.942	537.130
2007	525.191	47.675	1.494	974	54.635	8.075	2.972.788	1.040.194
2008	945.859	72.445	1.543	754	60.056	11.119	983.944	352.385
2009	496.341	61.809	750	645	80.289	18.839	1.373.546	567.034
2010	468.908	68.348	579	866	105.994	20.021	1.382.525	803.113
2011	528.667	61.405	685	788	57.029	11.238	2.371.249	1.638.728

DIREKTORAT JENDERAL PERKEBUNAN  
 Directorate General of Estate

Sumber/Source :  
 Badan Pusat Statistik  
 Central Bureau of Statistics

**Tabel 3. LUAS TANAM DAN PRODUKSI TEBU PERKEBUNAN SELURUH INDONESIA MENURUT PROVINSI DAN STATUS PENGUSAHAAN, 2011**

**Table Sugar Cane Area and Production by Province and Farming Category, 2011**

No.	Provinsi/Province	Perkebunan Rakyat <i>Smallholders</i>		Perkebunan Negara <i>Government</i>		Perkebunan Swasta <i>Private</i>		Jumlah/Total	
		Tanam <i>Planted</i> (Ha)	Produksi <i>Production</i> (Ton)	Tanam <i>Planted</i> (Ha)	Produksi <i>Production</i> (Ton)	Tanam <i>Planted</i> (Ha)	Produksi <i>Production</i> (Ton)	Tanam <i>Planted</i> (Ha)	Produksi <i>Production</i> (Ton)
1.	ACEH	-	-	-	-	-	-	-	-
2.	SUMATERA UTARA	3.388	12.258	6.658	34.864	-	-	10.046	47.122
3.	SUMATERA BARAT	-	-	-	-	-	-	-	-
4.	R I A U	-	-	-	-	-	-	-	-
5.	J A M B I	-	-	-	-	-	-	-	-
6.	SUMATERA SELATAN	414	2.154	13.732	70.456	5.603	18.514	19.749	91.124
7.	KEP. BANGKA BELITUNG	-	-	-	-	-	-	-	-
8.	BENGKULU	-	-	-	-	-	-	-	-
9.	LAMPUNG	17.563	88.894	7.160	34.540	92.682	554.656	117.405	678.090
<b>SUMATERA</b>		<b>21.365</b>	<b>103.306</b>	<b>27.550</b>	<b>139.860</b>	<b>98.285</b>	<b>573.170</b>	<b>147.200</b>	<b>816.336</b>
10.	DKI. JAKARTA	-	-	-	-	-	-	-	-
11.	JAWA BARAT	10.225	41.171	11.219	40.752	-	-	21.444	81.923
12.	BANTEN	-	-	-	-	-	-	-	-
13.	JAWA TENGAH	64.504	244.192	237	1.074	778	4.186	65.519	249.452
14.	D.I. YOGYAKARTA	3.576	16.573	-	-	-	-	3.576	16.573
15.	JAWA TIMUR	175.298	953.317	17.289	98.555	-	-	192.587	1.051.872
<b>JAWA</b>		<b>253.603</b>	<b>1.255.253</b>	<b>28.745</b>	<b>140.381</b>	<b>778</b>	<b>4.186</b>	<b>283.126</b>	<b>1.399.820</b>
16.	B A L I	-	-	-	-	-	-	-	-
17.	NUSA TENGGARA BARAT	-	-	-	-	-	-	-	-
18.	NUSA TENGGARA TIMUR	-	-	-	-	-	-	-	-
<b>NUSA TENGGARA</b>		<b>-</b>	<b>-</b>	<b>-</b>	<b>-</b>	<b>-</b>	<b>-</b>	<b>-</b>	<b>-</b>
19.	KALIMANTAN BARAT	-	-	-	-	-	-	-	-
20.	KALIMANTAN TENGAH	-	-	-	-	-	-	-	-
21.	KALIMANTAN SELATAN	-	-	-	-	-	-	-	-
22.	KALIMANTAN TIMUR	-	-	-	-	-	-	-	-
<b>KALIMANTAN</b>		<b>-</b>	<b>-</b>	<b>-</b>	<b>-</b>	<b>-</b>	<b>-</b>	<b>-</b>	<b>-</b>
23.	SULAWESI UTARA	-	-	-	-	-	-	-	-
24.	GORONTALO	1.319	3.919	-	-	6.972	28.602	8.291	32.521
25.	SULAWESI TENGAH	-	-	-	-	-	-	-	-
26.	SULAWESI SELATAN	2.446	3.816	10.725	15.394	-	-	13.171	19.210
27.	SULAWESI TENGGARA	-	-	-	-	-	-	-	-
<b>SULAWESI</b>		<b>3.765</b>	<b>7.735</b>	<b>10.725</b>	<b>15.394</b>	<b>6.972</b>	<b>28.602</b>	<b>21.462</b>	<b>51.731</b>
28.	M A L U K U	-	-	-	-	-	-	-	-
29.	MALUKU UTARA	-	-	-	-	-	-	-	-
30.	PAPUA	-	-	-	-	-	-	-	-
<b>MALUKU + PAPUA</b>		<b>-</b>	<b>-</b>	<b>-</b>	<b>-</b>	<b>-</b>	<b>-</b>	<b>-</b>	<b>-</b>
<b>INDONESIA 2011</b>		<b>278.733</b>	<b>1.366.294</b>	<b>67.020</b>	<b>295.635</b>	<b>106.035</b>	<b>605.958</b>	<b>451.788</b>	<b>2.267.887</b>
Tahun 2010		275.908	1.295.319	68.141	315.714	110.062	679.623	454.111	2.290.116
Tahun 2009		259.259	1.326.937	74.185	356.504	107.996	833.933	441.440	2.517.374

**DIREKTORAT JENDERAL PERKEBUNAN**  
*Directorate General of Estate*

Keterangan/Note :

1. Angka Tetap/Fixed
2. Wujud Produksi/Production : Gula Hablur/Sugar Cane



**Tabel 4. LUAS TANAM DAN PRODUKSI TEBU PERKEBUNAN SELURUH INDONESIA MENURUT PROVINSI DAN STATUS PENGUSAHAAN, 2012\*)**

**Table Sugar Cane Area and Production by Province and Farming Category, 2012 \*)**

No.	Provinsi/Province	Perkebunan Rakyat <i>Smallholders</i>		Perkebunan Negara <i>Government</i>		Perkebunan Swasta <i>Private</i>		Jumlah/Total	
		Tanam <i>Planted</i> (Ha)	Produksi <i>Production</i> (Ton)	Tanam <i>Planted</i> (Ha)	Produksi <i>Production</i> (Ton)	Tanam <i>Planted</i> (Ha)	Produksi <i>Production</i> (Ton)	Tanam <i>Planted</i> (Ha)	Produksi <i>Production</i> (Ton)
1.	ACEH	-	-	-	-	-	-	-	-
2.	SUMATERA UTARA	3.537	12.606	7.509	35.265	-	-	11.046	47.871
3.	SUMATERA BARAT	-	-	-	-	-	-	-	-
4.	R I A U	-	-	-	-	-	-	-	-
5.	J A M B I	-	-	-	-	-	-	-	-
6.	SUMATERA SELATAN	426	2.217	13.784	70.682	6.024	19.945	20.234	92.844
7.	KEP. BANGKA BELITUNG	-	-	-	-	-	-	-	-
8.	BENGKULU	-	-	-	-	-	-	-	-
9.	LAMPUNG	17.862	90.489	7.164	34.558	92.718	556.124	117.744	681.171
<b>SUMATERA</b>		<b>21.825</b>	<b>105.312</b>	<b>28.457</b>	<b>140.505</b>	<b>98.742</b>	<b>576.069</b>	<b>149.024</b>	<b>821.886</b>
10.	DKI. JAKARTA	-	-	-	-	-	-	-	-
11.	JAWA BARAT	10.394	40.074	11.484	42.264	-	-	21.878	82.338
12.	BANTEN	-	-	-	-	-	-	-	-
13.	JAWA TENGAH	66.000	343.000	237	1.074	781	4.198	67.018	348.272
14.	D.I. YOGYAKARTA	3.925	18.902	-	-	-	-	3.925	18.902
15.	JAWA TIMUR	178.154	1.007.817	17.296	100.295	-	-	195.450	1.108.112
<b>JAWA</b>		<b>258.473</b>	<b>1.409.793</b>	<b>29.017</b>	<b>143.633</b>	<b>781</b>	<b>4.198</b>	<b>288.271</b>	<b>1.557.624</b>
16.	B A L I	-	-	-	-	-	-	-	-
17.	NUSA TENGGARA BARAT	-	-	-	-	-	-	-	-
18.	NUSA TENGGARA TIMUR	-	-	-	-	-	-	-	-
<b>NUSA TENGGARA</b>		<b>-</b>	<b>-</b>	<b>-</b>	<b>-</b>	<b>-</b>	<b>-</b>	<b>-</b>	<b>-</b>
19.	KALIMANTAN BARAT	-	-	-	-	-	-	-	-
20.	KALIMANTAN TENGAH	-	-	-	-	-	-	-	-
21.	KALIMANTAN SELATAN	-	-	-	-	-	-	-	-
22.	KALIMANTAN TIMUR	-	-	-	-	-	-	-	-
<b>KALIMANTAN</b>		<b>-</b>	<b>-</b>	<b>-</b>	<b>-</b>	<b>-</b>	<b>-</b>	<b>-</b>	<b>-</b>
23.	SULAWESI UTARA	-	-	-	-	-	-	-	-
24.	GORONTALO	1.319	4.028	-	-	6.972	31.296	8.291	35.324
25.	SULAWESI TENGAH	-	-	-	-	-	-	-	-
26.	SULAWESI SELATAN	2.544	4.039	12.952	19.325	-	-	15.496	23.364
27.	SULAWESI TENGGARA	-	-	-	-	-	-	-	-
<b>SULAWESI</b>		<b>3.863</b>	<b>8.067</b>	<b>12.952</b>	<b>19.325</b>	<b>6.972</b>	<b>31.296</b>	<b>23.787</b>	<b>58.688</b>
28.	M A L U K U	-	-	-	-	-	-	-	-
29.	MALUKU UTARA	-	-	-	-	-	-	-	-
30.	PAPUA	-	-	-	-	-	-	-	-
<b>MALUKU + PAPUA</b>		<b>-</b>	<b>-</b>	<b>-</b>	<b>-</b>	<b>-</b>	<b>-</b>	<b>-</b>	<b>-</b>
<b>INDONESIA 2012*)</b>		<b>284.161</b>	<b>1.523.172</b>	<b>70.426</b>	<b>303.463</b>	<b>106.495</b>	<b>611.563</b>	<b>461.082</b>	<b>2.438.198</b>
Tahun 2011		278.733	1.366.294	67.020	295.635	106.035	605.958	451.788	2.267.887
Tahun 2010		275.908	1.295.319	68.141	315.714	110.062	679.623	454.111	2.290.656

**DIREKTORAT JENDERAL PERKEBUNAN**  
*Directorate General of Estate*

Keterangan/Note :

- \*) Angka Sementara/Preliminary
- Wujud Produksi/Production : Gula Hablur/Sugar Cane

**Tabel 5. LUAS TANAM DAN PRODUKSI TEBU PERKEBUNAN SELURUH INDONESIA MENURUT PROVINSI DAN STATUS PENGUSAHAAN, 2013 \*\*)**

**Table Sugar Cane Area and Production by Province and Farming Category, 2013 \*\*)**

No.	Provinsi/Province	Perkebunan Rakyat <i>Smallholders</i>		Perkebunan Negara <i>Government</i>		Perkebunan Swasta <i>Private</i>		Jumlah/Total	
		Tanam <i>Planted</i> (Ha)	Produksi <i>Production</i> (Ton)	Tanam <i>Planted</i> (Ha)	Produksi <i>Production</i> (Ton)	Tanam <i>Planted</i> (Ha)	Produksi <i>Production</i> (Ton)	Tanam <i>Planted</i> (Ha)	Produksi <i>Production</i> (Ton)
1.	ACEH	-	-	-	-	-	-	-	-
2.	SUMATERA UTARA	3.663	13.693	7.594	35.725	-	-	11.257	49.418
3.	SUMATERA BARAT	-	-	-	-	-	-	-	-
4.	R I A U	-	-	-	-	-	-	-	-
5.	J A M B I	-	-	-	-	-	-	-	-
6.	SUMATERA SELATAN	496	2.588	13.852	70.954	6.528	21.698	20.876	95.240
7.	KEP. BANGKA BELITUNG	-	-	-	-	-	-	-	-
8.	BENGKULU	-	-	-	-	-	-	-	-
9.	LAMPUNG	17.972	91.528	7.166	37.102	93.757	556.685	118.895	685.315
<b>SUMATERA</b>		<b>22.131</b>	<b>107.809</b>	<b>28.612</b>	<b>143.781</b>	<b>100.285</b>	<b>578.383</b>	<b>151.028</b>	<b>829.973</b>
10.	DKI. JAKARTA	-	-	-	-	-	-	-	-
11.	JAWA BARAT	10.486	41.203	12.947	48.629	-	-	23.433	89.832
12.	BANTEN	-	-	-	-	-	-	-	-
13.	JAWA TENGAH	68.000	368.000	749	3.251	1.600	8.614	70.349	379.865
14.	D.I. YOGYAKARTA	3.989	19.487	-	-	-	-	3.989	19.487
15.	JAWA TIMUR	179.500	1.100.335	17.306	100.428	-	-	196.806	1.200.763
<b>JAWA</b>		<b>261.975</b>	<b>1.529.025</b>	<b>31.002</b>	<b>152.308</b>	<b>1.600</b>	<b>8.614</b>	<b>294.577</b>	<b>1.689.947</b>
16.	B A L I	-	-	-	-	-	-	-	-
17.	NUSA TENGGARA BARAT	-	-	-	-	-	-	-	-
18.	NUSA TENGGARA TIMUR	-	-	-	-	-	-	-	-
<b>NUSA TENGGARA</b>		<b>-</b>	<b>-</b>	<b>-</b>	<b>-</b>	<b>-</b>	<b>-</b>	<b>-</b>	<b>-</b>
19.	KALIMANTAN BARAT	-	-	-	-	-	-	-	-
20.	KALIMANTAN TENGAH	-	-	-	-	-	-	-	-
21.	KALIMANTAN SELATAN	-	-	-	-	-	-	-	-
22.	KALIMANTAN TIMUR	-	-	-	-	-	-	-	-
<b>KALIMANTAN</b>		<b>-</b>	<b>-</b>	<b>-</b>	<b>-</b>	<b>-</b>	<b>-</b>	<b>-</b>	<b>-</b>
23.	SULAWESI UTARA	-	-	-	-	-	-	-	-
24.	GORONTALO	1.319	4.038	-	-	6.981	33.285	8.300	37.323
25.	SULAWESI TENGAH	-	-	-	-	-	-	-	-
26.	SULAWESI SELATAN	2.707	4.071	12.982	19.725	-	-	15.689	23.796
27.	SULAWESI TENGGARA	-	-	-	-	-	-	-	-
<b>SULAWESI</b>		<b>4.026</b>	<b>8.109</b>	<b>12.982</b>	<b>19.725</b>	<b>6.981</b>	<b>33.285</b>	<b>23.989</b>	<b>61.119</b>
28.	M A L U K U	-	-	-	-	-	-	-	-
29.	MALUKU UTARA	-	-	-	-	-	-	-	-
30.	PAPUA	-	-	-	-	-	-	-	-
<b>MALUKU + PAPUA</b>		<b>-</b>	<b>-</b>	<b>-</b>	<b>-</b>	<b>-</b>	<b>-</b>	<b>-</b>	<b>-</b>
<b>INDONESIA 2013**)</b>		<b>288.132</b>	<b>1.644.943</b>	<b>72.596</b>	<b>315.814</b>	<b>108.866</b>	<b>620.282</b>	<b>469.594</b>	<b>2.581.039</b>
Tahun 2012*)		265.326	1.332.004	74.333	318.228	109.223	619.024	448.882	2.269.256
Tahun 2011		275.908	1.295.319	68.141	315.174	110.062	679.623	454.111	2.290.116

**DIREKTORAT JENDERAL PERKEBUNAN**  
*Directorate General of Estate*

Keterangan/Note :

1. \*\*) Angka Estimasi/Estimation
2. Wujud Produksi/Production : Gula Hablur/Sugar Cane

**Tabel 6. LUAS PANEN DAN PRODUKSI TEBU PERKEBUNAN SELURUH INDONESIA MENURUT PROVINSI DAN STATUS PENGUSAHAAN, 2011**

*Table Sugar Cane Harvested Area and Production by Province and Farming Category, 2011*

No.	Provinsi/Province	Perkebunan Rakyat <i>Smallholders</i>		Perkebunan Negara <i>Government</i>		Perkebunan Swasta <i>Private</i>		Jumlah/ <i>Total</i>	
		Panen <i>Harvested</i> (Ha)	Produksi <i>Production</i> (Ton)	Panen <i>Harvested</i> (Ha)	Produksi <i>Production</i> (Ton)	Panen <i>Harvested</i> (Ha)	Produksi <i>Production</i> (Ton)	Panen <i>Harvested</i> (Ha)	Produksi <i>Production</i> (Ton)
1.	ACEH	-	-	-	-	-	-	-	-
2.	SUMATERA UTARA	3.388	12.258	6.658	34.864	-	-	10.046	47.122
3.	SUMATERA BARAT	-	-	-	-	-	-	-	-
4.	R I A U	-	-	-	-	-	-	-	-
5.	J A M B I	-	-	-	-	-	-	-	-
6.	SUMATERA SELATAN	414	2.154	13.732	70.456	5.603	18.514	19.749	91.124
7.	KEP. BANGKA BELITUNG	-	-	-	-	-	-	-	-
8.	BENGKULU	-	-	-	-	-	-	-	-
9.	LAMPUNG	17.563	88.894	7.160	34.540	92.682	554.656	117.405	678.090
<b>SUMATERA</b>		<b>21.365</b>	<b>103.306</b>	<b>27.550</b>	<b>139.860</b>	<b>98.285</b>	<b>573.170</b>	<b>147.200</b>	<b>816.336</b>
10.	DKI. JAKARTA	-	-	-	-	-	-	-	-
11.	JAWA BARAT	10.190	41.171	11.219	40.752	-	-	21.409	81.923
12.	BANTEN	-	-	-	-	-	-	-	-
13.	JAWA TENGAH	64.504	244.192	237	1.074	778	4.186	65.519	249.452
14.	D.I. YOGYAKARTA	3.576	16.573	-	-	-	-	3.576	16.573
15.	JAWA TIMUR	175.298	953.317	17.289	98.555	-	-	192.587	1.051.872
<b>JAWA</b>		<b>253.568</b>	<b>1.255.253</b>	<b>28.745</b>	<b>140.381</b>	<b>778</b>	<b>4.186</b>	<b>283.091</b>	<b>1.399.820</b>
16.	B A L I	-	-	-	-	-	-	-	-
17.	NUSA TENGGARA BARAT	-	-	-	-	-	-	-	-
18.	NUSA TENGGARA TIMUR	-	-	-	-	-	-	-	-
<b>NUSA TENGGARA</b>		<b>-</b>	<b>-</b>	<b>-</b>	<b>-</b>	<b>-</b>	<b>-</b>	<b>-</b>	<b>-</b>
19.	KALIMANTAN BARAT	-	-	-	-	-	-	-	-
20.	KALIMANTAN TENGAH	-	-	-	-	-	-	-	-
21.	KALIMANTAN SELATAN	-	-	-	-	-	-	-	-
22.	KALIMANTAN TIMUR	-	-	-	-	-	-	-	-
<b>KALIMANTAN</b>		<b>-</b>	<b>-</b>	<b>-</b>	<b>-</b>	<b>-</b>	<b>-</b>	<b>-</b>	<b>-</b>
23.	SULAWESI UTARA	-	-	-	-	-	-	-	-
24.	GORONTALO	1.319	3.919	-	-	6.052	28.602	7.371	32.521
25.	SULAWESI TENGAH	-	-	-	-	-	-	-	-
26.	SULAWESI SELATAN	2.446	3.816	10.725	15.394	-	-	13.171	19.210
27.	SULAWESI TENGGARA	-	-	-	-	-	-	-	-
<b>SULAWESI</b>		<b>3.765</b>	<b>7.735</b>	<b>10.725</b>	<b>15.394</b>	<b>6.052</b>	<b>28.602</b>	<b>20.542</b>	<b>51.731</b>
28.	M A L U K U	-	-	-	-	-	-	-	-
29.	MALUKU UTARA	-	-	-	-	-	-	-	-
30.	PAPUA	-	-	-	-	-	-	-	-
<b>MALUKU + PAPUA</b>		<b>-</b>	<b>-</b>	<b>-</b>	<b>-</b>	<b>-</b>	<b>-</b>	<b>-</b>	<b>-</b>
<b>INDONESIA 2011</b>		<b>278.698</b>	<b>1.366.294</b>	<b>67.020</b>	<b>295.635</b>	<b>105.115</b>	<b>605.958</b>	<b>450.833</b>	<b>2.267.887</b>
<b>Tahun 2010</b>		<b>261.665</b>	<b>1.295.319</b>	<b>68.141</b>	<b>315.174</b>	<b>102.909</b>	<b>678.623</b>	<b>432.715</b>	<b>2.290.116</b>
<b>Tahun 2009</b>		<b>259.259</b>	<b>1.536.209</b>	<b>74.185</b>	<b>356.504</b>	<b>107.996</b>	<b>833.933</b>	<b>441.440</b>	<b>2.517.374</b>

**DIREKTORAT JENDERAL PERKEBUNAN**  
*Directorate General of Estate*

Keterangan/*Note* :

1. Angka Tetap/*Fixed*
2. Wujud Produksi/*Production* : Gula Hablur/*Sugar Cane*

**Tabel 7. LUAS PANEN DAN PRODUKSI TEBU PERKEBUNAN SELURUH INDONESIA MENURUT PROVINSI DAN STATUS PENGUSAHAAN, 2012\*)**

**Table Sugar Cane Harvested Area and Production by Province and Farming Category, 2012 \*)**

No.	Provinsi/Province	Perkebunan Rakyat <i>Smallholders</i>		Perkebunan Negara <i>Government</i>		Perkebunan Swasta <i>Private</i>		Jumlah/Total	
		Panen <i>Harvested</i> (Ha)	Produksi <i>Production</i> (Ton)	Panen <i>Harvested</i> (Ha)	Produksi <i>Production</i> (Ton)	Panen <i>Harvested</i> (Ha)	Produksi <i>Production</i> (Ton)	Panen <i>Harvested</i> (Ha)	Produksi <i>Production</i> (Ton)
1.	ACEH	-	-	-	-	-	-	-	-
2.	SUMATERA UTARA	3.537	12.606	7.509	35.265	-	-	11.046	47.871
3.	SUMATERA BARAT	-	-	-	-	-	-	-	-
4.	R I A U	-	-	-	-	-	-	-	-
5.	J A M B I	-	-	-	-	-	-	-	-
6.	SUMATERA SELATAN	426	2.217	13.784	70.682	6.024	19.945	20.234	92.844
7.	KEP. BANGKA BELITUNG	-	-	-	-	-	-	-	-
8.	BENGKULU	-	-	-	-	-	-	-	-
9.	LAMPUNG	17.862	90.489	7.164	34.558	92.718	556.124	117.744	681.171
<b>SUMATERA</b>		<b>21.825</b>	<b>105.312</b>	<b>28.457</b>	<b>140.505</b>	<b>98.742</b>	<b>576.069</b>	<b>149.024</b>	<b>821.886</b>
10.	DKI. JAKARTA	-	-	-	-	-	-	-	-
11.	JAWA BARAT	10.121	40.074	11.484	42.264	-	-	21.605	82.338
12.	BANTEN	-	-	-	-	-	-	-	-
13.	JAWA TENGAH	65.000	343.000	237	1.074	781	4.198	66.018	348.272
14.	D.I. YOGYAKARTA	3.925	18.902	-	-	-	-	3.925	18.902
15.	JAWA TIMUR	178.154	1.007.817	17.296	100.295	-	-	195.450	1.108.112
<b>JAWA</b>		<b>257.200</b>	<b>1.409.793</b>	<b>29.017</b>	<b>143.633</b>	<b>781</b>	<b>4.198</b>	<b>286.998</b>	<b>1.557.624</b>
16.	B A L I	-	-	-	-	-	-	-	-
17.	NUSA TENGGARA BARAT	-	-	-	-	-	-	-	-
18.	NUSA TENGGARA TIMUR	-	-	-	-	-	-	-	-
<b>NUSA TENGGARA</b>		<b>-</b>	<b>-</b>	<b>-</b>	<b>-</b>	<b>-</b>	<b>-</b>	<b>-</b>	<b>-</b>
19.	KALIMANTAN BARAT	-	-	-	-	-	-	-	-
20.	KALIMANTAN TENGAH	-	-	-	-	-	-	-	-
21.	KALIMANTAN SELATAN	-	-	-	-	-	-	-	-
22.	KALIMANTAN TIMUR	-	-	-	-	-	-	-	-
<b>KALIMANTAN</b>		<b>-</b>	<b>-</b>	<b>-</b>	<b>-</b>	<b>-</b>	<b>-</b>	<b>-</b>	<b>-</b>
23.	SULAWESI UTARA	-	-	-	-	-	-	-	-
24.	GORONTALO	1.319	4.028	-	-	6.572	31.296	7.891	35.324
25.	SULAWESI TENGAH	-	-	-	-	-	-	-	-
26.	SULAWESI SELATAN	2.544	4.039	12.952	19.325	-	-	15.496	23.364
27.	SULAWESI TENGGARA	-	-	-	-	-	-	-	-
<b>SULAWESI</b>		<b>3.863</b>	<b>8.067</b>	<b>12.952</b>	<b>19.325</b>	<b>6.572</b>	<b>31.296</b>	<b>23.387</b>	<b>58.688</b>
28.	M A L U K U	-	-	-	-	-	-	-	-
29.	MALUKU UTARA	-	-	-	-	-	-	-	-
30.	PAPUA	-	-	-	-	-	-	-	-
<b>MALUKU + PAPUA</b>		<b>-</b>	<b>-</b>	<b>-</b>	<b>-</b>	<b>-</b>	<b>-</b>	<b>-</b>	<b>-</b>
<b>INDONESIA 2012*)</b>		<b>282.888</b>	<b>1.523.172</b>	<b>70.426</b>	<b>303.463</b>	<b>106.095</b>	<b>611.563</b>	<b>459.409</b>	<b>2.438.198</b>
Tahun 2011		278.698	1.366.294	67.020	295.635	105.115	605.958	450.833	2.267.887
Tahun 2010		261.665	1.295.319	68.141	315.174	102.909	678.623	432.715	2.289.116

**DIREKTORAT JENDERAL PERKEBUNAN**  
*Directorate General of Estate*

Keterangan/Note :

- \*) Angka Sementara/*Preliminary*
- Wujud Produksi/*Production* : Gula Hablur/*Sugar Cane*

**Tabel 8. LUAS PANEN DAN PRODUKSI TEBU PERKEBUNAN SELURUH INDONESIA MENURUT PROVINSI DAN STATUS PENGUSAHAAN, 2013\*\*)**

**Table Sugar Cane Harvested Area and Production by Province and Farming Category, 2013 \*\*)**

No.	Provinsi/Province	Perkebunan Rakyat <i>Smallholders</i>		Perkebunan Negara <i>Government</i>		Perkebunan Swasta <i>Private</i>		Jumlah/Total	
		Panen <i>Harvested</i> (Ha)	Produksi <i>Production</i> (Ton)	Panen <i>Harvested</i> (Ha)	Produksi <i>Production</i> (Ton)	Panen <i>Harvested</i> (Ha)	Produksi <i>Production</i> (Ton)	Panen <i>Harvested</i> (Ha)	Produksi <i>Production</i> (Ton)
1.	ACEH	-	-	-	-	-	-	-	-
2.	SUMATERA UTARA	3.663	13.693	7.594	35.725	-	-	11.257	49.418
3.	SUMATERA BARAT	-	-	-	-	-	-	-	-
4.	R I A U	-	-	-	-	-	-	-	-
5.	J A M B I	-	-	-	-	-	-	-	-
6.	SUMATERA SELATAN	496	2.588	13.852	70.954	6.528	21.698	20.876	95.240
7.	KEP. BANGKA BELITUNG	-	-	-	-	-	-	-	-
8.	BENGKULU	-	-	-	-	-	-	-	-
9.	LAMPUNG	17.972	91.528	7.166	37.102	93.757	556.685	118.895	685.315
<b>SUMATERA</b>		<b>22.131</b>	<b>107.809</b>	<b>28.612</b>	<b>143.781</b>	<b>100.285</b>	<b>578.383</b>	<b>151.028</b>	<b>829.973</b>
10.	DKI. JAKARTA	-	-	-	-	-	-	-	-
11.	JAWA BARAT	10.486	41.203	12.947	48.629	-	-	23.433	89.832
12.	BANTEN	-	-	-	-	-	-	-	-
13.	JAWA TENGAH	67.000	368.000	749	3.251	1.600	8.614	69.349	379.865
14.	D.I. YOGYAKARTA	3.989	19.487	-	-	-	-	3.989	19.487
15.	JAWA TIMUR	179.500	1.100.335	17.306	100.428	-	-	196.806	1.200.763
<b>JAWA</b>		<b>260.975</b>	<b>1.529.025</b>	<b>31.002</b>	<b>152.308</b>	<b>1.600</b>	<b>8.614</b>	<b>293.577</b>	<b>1.689.947</b>
16.	B A L I	-	-	-	-	-	-	-	-
17.	NUSA TENGGARA BARAT	-	-	-	-	-	-	-	-
18.	NUSA TENGGARA TIMUR	-	-	-	-	-	-	-	-
<b>NUSA TENGGARA</b>		<b>-</b>	<b>-</b>	<b>-</b>	<b>-</b>	<b>-</b>	<b>-</b>	<b>-</b>	<b>-</b>
19.	KALIMANTAN BARAT	-	-	-	-	-	-	-	-
20.	KALIMANTAN TENGAH	-	-	-	-	-	-	-	-
21.	KALIMANTAN SELATAN	-	-	-	-	-	-	-	-
22.	KALIMANTAN TIMUR	-	-	-	-	-	-	-	-
<b>KALIMANTAN</b>		<b>-</b>	<b>-</b>	<b>-</b>	<b>-</b>	<b>-</b>	<b>-</b>	<b>-</b>	<b>-</b>
23.	SULAWESI UTARA	-	-	-	-	-	-	-	-
24.	GORONTALO	1.319	4.038	-	-	6.981	33.285	8.300	37.323
25.	SULAWESI TENGAH	-	-	-	-	-	-	-	-
26.	SULAWESI SELATAN	2.707	4.071	12.982	19.725	-	-	15.689	23.796
27.	SULAWESI TENGGARA	-	-	-	-	-	-	-	-
<b>SULAWESI</b>		<b>4.026</b>	<b>8.109</b>	<b>12.982</b>	<b>19.725</b>	<b>6.981</b>	<b>33.285</b>	<b>23.989</b>	<b>61.119</b>
28.	M A L U K U	-	-	-	-	-	-	-	-
29.	MALUKU UTARA	-	-	-	-	-	-	-	-
30.	PAPUA	-	-	-	-	-	-	-	-
<b>MALUKU + PAPUA</b>		<b>-</b>	<b>-</b>	<b>-</b>	<b>-</b>	<b>-</b>	<b>-</b>	<b>-</b>	<b>-</b>
<b>INDONESIA 2013**)</b>		<b>287.132</b>	<b>1.644.943</b>	<b>72.596</b>	<b>315.814</b>	<b>108.866</b>	<b>620.282</b>	<b>468.594</b>	<b>2.581.039</b>
Tahun 2012*)		265.416	1.332.004	74.333	318.228	105.005	619.024	444.754	2.269.256
Tahun 2011		265.416	1.332.004	74.333	318.228	105.005	619.024	444.754	2.269.256

**DIREKTORAT JENDERAL PERKEBUNAN**  
*Directorate General of Estate*

Keterangan/Note :

1. \*\*) Angka Estimasi/Estimation
2. Wujud Produksi/Production : Gula Hablur/Sugar Cane

**Tabel 9. LUAS AREAL DAN PRODUKSI TEBU (PR + PBN + PBS) SELURUH INDONESIA MENURUT PROVINSI DAN KEADAAN TANAMAN, TAHUN 2011**

**Table Sugar Cane Area and Production of Smallholders, Government, Private Estate Tree Crop Classification, 2011**

No.	Provinsi/Province	Luas Areal/Area (Ha)		Produksi Production (Ton)	Rerata Produksi/ Yield (Kg/Ha)	Jumlah Petani/ Farmers (KK)	Jumlah Penyerapan Tenaga Kerja (TK)
		TANAM/ Planted	PANEN/ Harvested				
1.	ACEH	-	-	-	-	-	-
2.	SUMATERA UTARA	10.046	10.046	47.122	4.691	1.260	9.988
3.	SUMATERA BARAT	-	-	-	-	-	-
4.	R I A U	-	-	-	-	-	-
5.	J A M B I	-	-	-	-	-	-
6.	SUMATERA SELATAN	19.749	19.749	91.124	4.614	506	29.003
7.	KEP. BANGKA BELITUNG	-	-	-	-	-	-
8.	BENGKULU	-	-	-	-	-	-
9.	LAMPUNG	117.405	117.405	678.090	5.776	31.732	149.763
	<b>SUMATERA</b>	<b>147.200</b>	<b>147.200</b>	<b>816.336</b>	<b>5.546</b>	<b>35.028</b>	<b>188.754</b>
10.	DKI. JAKARTA	-	-	-	-	-	-
11.	JAWA BARAT	21.444	21.409	81.923	3.827	9.476	17.055
12.	BANTEN	-	-	-	-	-	-
13.	JAWA TENGAH	65.519	65.519	249.452	3.807	83.687	2.361
14.	D.I. YOGYAKARTA	3.576	3.576	16.573	4.635	15.500	-
15.	JAWA TIMUR	192.587	192.587	1.051.872	5.462	604.873	55.035
	<b>JAWA</b>	<b>283.126</b>	<b>283.091</b>	<b>1.399.820</b>	<b>4.945</b>	<b>713.536</b>	<b>74.451</b>
16.	B A L I	-	-	-	-	-	-
17.	NUSA TENGGARA BARAT	-	-	-	-	-	-
18.	NUSA TENGGARA TIMUR	-	-	-	-	-	-
	<b>NUSA TENGGARA</b>	<b>-</b>	<b>-</b>	<b>-</b>	<b>-</b>	<b>-</b>	<b>-</b>
19.	KALIMANTAN BARAT	-	-	-	-	-	-
20.	KALIMANTAN TENGAH	-	-	-	-	-	-
21.	KALIMANTAN SELATAN	-	-	-	-	-	-
22.	KALIMANTAN TIMUR	-	-	-	-	-	-
	<b>KALIMANTAN</b>	<b>-</b>	<b>-</b>	<b>-</b>	<b>-</b>	<b>-</b>	<b>-</b>
23.	SULAWESI UTARA	-	-	-	-	-	-
24.	GORONTALO	8.291	7.371	32.521	4.412	1.979	10.458
25.	SULAWESI TENGAH	-	-	-	-	-	-
26.	SULAWESI SELATAN	13.171	13.171	19.210	1.459	1.641	16.327
27.	SULAWESI TENGGARA	-	-	-	-	-	-
	<b>SULAWESI</b>	<b>21.462</b>	<b>20.542</b>	<b>51.731</b>	<b>2.518</b>	<b>3.620</b>	<b>26.785</b>
28.	M A L U K U	-	-	-	-	-	-
29.	MALUKU UTARA	-	-	-	-	-	-
30.	PAPUA	-	-	-	-	-	-
	<b>MALUKU + PAPUA</b>	<b>-</b>	<b>-</b>	<b>-</b>	<b>-</b>	<b>-</b>	<b>-</b>
	<b>I N D O N E S I A</b>	<b>451.788</b>	<b>450.833</b>	<b>2.267.887</b>	<b>5.030</b>	<b>750.654</b>	<b>289.989</b>

**DIREKTORAT JENDERAL PERKEBUNAN**  
*Directorate General of Estate*

Keterangan/Note :

1. Angka Tetap/Fixed
2. Wujud Produksi/Production : Gula Hablur/Sugar Cane

**Tabel 10. LUAS AREAL DAN PRODUKSI TEBU (PR + PBN + PBS) SELURUH INDONESIA MENURUT PROVINSI DAN KEADAAN TANAMAN, TAHUN 2012 \*)**

**Table Sugar Cane Area and Production of Smallholders, Government, Private Estate Tree Crop Classification, 2012 \*)**

No.	Provinsi/Province	Luas Areal/Area (Ha)		Produksi Production (Ton)	Rerata Produksi/ Yield (Kg/Ha)	Jumlah Petani/ Farmers (KK)	Jumlah Penyerapan Tenaga Kerja (TK)
		TANAM/ Planted	PANEN/ Harvested				
1.	ACEH	-	-	-	-	-	-
2.	SUMATERA UTARA	10.046	11.046	47.871	4.334	1.101	11.264
3.	SUMATERA BARAT	-	-	-	-	-	-
4.	R I A U	-	-	-	-	-	-
5.	J A M B I	-	-	-	-	-	-
6.	SUMATERA SELATAN	20.234	20.234	92.844	4.589	510	29.267
7.	KEP. BANGKA BELITUNG	-	-	-	-	-	-
8.	BENGKULU	-	-	-	-	-	-
9.	LAMPUNG	117.744	117.744	681.171	5.776	31.732	171.017
	<b>SUMATERA</b>	<b>149.024</b>	<b>149.024</b>	<b>821.886</b>	<b>5.638</b>	<b>33.343</b>	<b>211.548</b>
10.	DKI. JAKARTA	-	-	-	-	-	-
11.	JAWA BARAT	21.878	21.605	82.338	3.811	9.476	17.226
12.	BANTEN	-	-	-	-	-	-
13.	JAWA TENGAH	67.018	66.018	348.272	5.275	92.875	2.423
14.	D.I. YOGYAKARTA	3.925	3.925	18.902	4.816	15.500	-
15.	JAWA TIMUR	195.450	195.450	1.108.112	5.670	612.709	55.063
	<b>JAWA</b>	<b>288.271</b>	<b>286.998</b>	<b>1.557.624</b>	<b>5.427</b>	<b>730.542</b>	<b>74.712</b>
16.	B A L I	-	-	-	-	-	-
17.	NUSA TENGGARA BARAT	-	-	-	-	-	-
18.	NUSA TENGGARA TIMUR	-	-	-	-	-	-
	<b>NUSA TENGGARA</b>	<b>-</b>	<b>-</b>	<b>-</b>	<b>-</b>	<b>-</b>	<b>-</b>
19.	KALIMANTAN BARAT	-	-	-	-	-	-
20.	KALIMANTAN TENGAH	-	-	-	-	-	-
21.	KALIMANTAN SELATAN	-	-	-	-	-	-
22.	KALIMANTAN TIMUR	-	-	-	-	-	-
	<b>KALIMANTAN</b>	<b>-</b>	<b>-</b>	<b>-</b>	<b>-</b>	<b>-</b>	<b>-</b>
23.	SULAWESI UTARA	-	-	-	-	-	-
24.	GORONTALO	8.291	7.891	35.324	4.476	1.979	10.858
25.	SULAWESI TENGAH	-	-	-	-	-	-
26.	SULAWESI SELATAN	15.496	15.496	23.364	1.508	2.894	16.327
27.	SULAWESI TENGGARA	-	-	-	-	-	-
	<b>SULAWESI</b>	<b>23.787</b>	<b>23.387</b>	<b>58.688</b>	<b>2.509</b>	<b>4.873</b>	<b>27.185</b>
28.	M A L U K U	-	-	-	-	-	-
29.	MALUKU UTARA	-	-	-	-	-	-
30.	PAPUA	-	-	-	-	-	-
	<b>MALUKU + PAPUA</b>	<b>-</b>	<b>-</b>	<b>-</b>	<b>-</b>	<b>-</b>	<b>-</b>
	<b>I N D O N E S I A</b>	<b>461.082</b>	<b>459.409</b>	<b>2.438.198</b>	<b>5.307</b>	<b>768.758</b>	<b>313.445</b>

**DIREKTORAT JENDERAL PERKEBUNAN**  
*Directorate General of Estate*

Keterangan/Note :

1. \*) Angka Sementara/Preliminary
2. Wujud Produksi/Production : Gula Hablur/Sugar Cane

**Tabel 11. LUAS AREAL DAN PRODUKSI TEBU (PR + PBN + PBS) SELURUH INDONESIA MENURUT PROVINSI DAN KEADAAN TANAMAN, TAHUN 2013\*\*)**

**Table Sugar Cane Area and Production of Smallholders, Government, Private Estate Tree Crop Classification, 2013 \*\*)**

No.	Provinsi/Province	Luas Areal/Area (Ha)		Produksi Production (Ton)	Rerata Produksi/ Yield (Kg/Ha)	Jumlah Petani/ Farmers (KK)	Jumlah Penyerapan Tenaga Kerja (TK)
		TANAM/ Planted	PANEN/ Harvested				
1.	ACEH	-	-	-	-	-	-
2.	SUMATERA UTARA	11.257	11.257	49.418	4.390	1.157	11.391
3.	SUMATERA BARAT	-	-	-	-	-	-
4.	R I A U	-	-	-	-	-	-
5.	J A M B I	-	-	-	-	-	-
6.	SUMATERA SELATAN	20.876	20.876	95.240	4.562	744	30.594
7.	KEP. BANGKA BELITUNG	-	-	-	-	-	-
8.	BENGKULU	-	-	-	-	-	-
9.	LAMPUNG	118.895	118.89	685.315	5.764	31.894	171.806
	<b>SUMATERA</b>	<b>151.028</b>	<b>151.028</b>	<b>829.973</b>	<b>5.495</b>	<b>33.795</b>	<b>213.791</b>
10.	DKI. JAKARTA	-	-	-	-	-	-
11.	JAWA BARAT	23.433	23.433	89.832	3.834	9.476	19.421
12.	BANTEN	-	-	-	-	-	-
13.	JAWA TENGAH	70.349	69.349	379.865	5.478	92.877	3.724
14.	D.I. YOGYAKARTA	3.989	3.989	19.487	4.885	18.355	-
15.	JAWA TIMUR	196.806	196.806	1.200.763	6.101	618.602	55.082
	<b>JAWA</b>	<b>294.577</b>	<b>293.577</b>	<b>1.689.947</b>	<b>5.756</b>	<b>739.310</b>	<b>78.227</b>
16.	B A L I	-	-	-	-	-	-
17.	NUSA TENGGARA BARAT	-	-	-	-	-	-
18.	NUSA TENGGARA TIMUR	-	-	-	-	-	-
	<b>NUSA TENGGARA</b>	<b>-</b>	<b>-</b>	<b>-</b>	<b>-</b>	<b>-</b>	<b>-</b>
19.	KALIMANTAN BARAT	-	-	-	-	-	-
20.	KALIMANTAN TENGAH	-	-	-	-	-	-
21.	KALIMANTAN SELATAN	-	-	-	-	-	-
22.	KALIMANTAN TIMUR	-	-	-	-	-	-
	<b>KALIMANTAN</b>	<b>-</b>	<b>-</b>	<b>-</b>	<b>-</b>	<b>-</b>	<b>-</b>
23.	SULAWESI UTARA	-	-	-	-	-	-
24.	GORONTALO	8.300	8.300	37.323	4.497	1.979	10.897
25.	SULAWESI TENGAH	-	-	-	-	-	-
26.	SULAWESI SELATAN	15.689	15.689	23.796	1.517	2.952	17.054
27.	SULAWESI TENGGARA	-	-	-	-	-	-
	<b>SULAWESI</b>	<b>23.989</b>	<b>23.989</b>	<b>61.119</b>	<b>3.103</b>	<b>4.931</b>	<b>27.951</b>
28.	M A L U K U	-	-	-	-	-	-
29.	MALUKU UTARA	-	-	-	-	-	-
30.	PAPUA	-	-	-	-	-	-
	<b>MALUKU + PAPUA</b>	<b>-</b>	<b>-</b>	<b>-</b>	<b>-</b>	<b>-</b>	<b>-</b>
	<b>I N D O N E S I A</b>	<b>469.594</b>	<b>468.594</b>	<b>2.581.039</b>	<b>5.508</b>	<b>778.036</b>	<b>319.969</b>

**DIREKTORAT JENDERAL PERKEBUNAN**  
*Directorate General of Estate*

Keterangan/Note :

1. \*\*) Angka Estimasi/Estimation
2. Wujud Produksi/Production : Gula Hablur/Sugar Cane



**Tabel 12. LUAS AREAL DAN PRODUKSI TEBU PERKEBUNAN RAKYAT SELURUH INDONESIA MENURUT KABUPATEN DAN KEADAAN TANAMAN, TAHUN 2011**

**Table Sugar Cane Area and Production of Smallholders by Province and Tree Crop Classification, 2011**

No.	Provinsi/Province	Luas Areal/Area (Ha)		Produksi Production (Ton)	Rerata Produksi/Yield (Kg/Ha)	Jumlah Petani/Farmers (KK)
		TANAM/Planted	PANEN/Harvested			
1.	ACEH	-	-	-	-	-
2.	SUMATERA UTARA	3.388	3.388	12.258	3.618	1.260
3.	SUMATERA BARAT	-	-	-	-	-
4.	R I A U	-	-	-	-	-
5.	J A M B I	-	-	-	-	-
6.	SUMATERA SELATAN	414	414	2.154	5.203	506
7.	KEP. BANGKA BELITUNG	-	-	-	-	-
8.	BENGKULU	-	-	-	-	-
9.	LAMPUNG	17.563	17.563	88.894	5.061	31.732
	<b>SUMATERA</b>	<b>21.365</b>	<b>21.365</b>	<b>103.306</b>	<b>5.839</b>	<b>33.498</b>
10.	DKI. JAKARTA	-	-	-	-	-
11.	JAWA BARAT	10.225	10.190	41.171	4.040	9.476
12.	BANTEN	-	-	-	-	-
13.	JAWA TENGAH	64.504	64.504	244.192	3.786	83.687
14.	D.I. YOGYAKARTA	3.576	3.576	16.573	4.635	15.500
15.	JAWA TIMUR	175.298	175.298	953.317	5.438	604.873
	<b>JAWA</b>	<b>253.603</b>	<b>253.568</b>	<b>1.255.253</b>	<b>4.950</b>	<b>713.536</b>
16.	B A L I	-	-	-	-	-
17.	NUSA TENGGARA BARAT	-	-	-	-	-
18.	NUSA TENGGARA TIMUR	-	-	-	-	-
	<b>NUSA TENGGARA</b>	<b>-</b>	<b>-</b>	<b>-</b>	<b>-</b>	<b>-</b>
19.	KALIMANTAN BARAT	-	-	-	-	-
20.	KALIMANTAN TENGAH	-	-	-	-	-
21.	KALIMANTAN SELATAN	-	-	-	-	-
22.	KALIMANTAN TIMUR	-	-	-	-	-
	<b>KALIMANTAN</b>	<b>-</b>	<b>-</b>	<b>-</b>	<b>-</b>	<b>-</b>
23.	SULAWESI UTARA	-	-	-	-	-
24.	GORONTALO	1.319	1.319	3.919	2.971	1.979
25.	SULAWESI TENGAH	-	-	-	-	-
26.	SULAWESI SELATAN	2.446	2.446	3.816	1.560	1.641
27.	SULAWESI TENGGARA	-	-	-	-	-
	<b>SULAWESI</b>	<b>3.765</b>	<b>3.765</b>	<b>7.735</b>	<b>2.054</b>	<b>3.620</b>
28.	M A L U K U	-	-	-	-	-
29.	MALUKU UTARA	-	-	-	-	-
30.	PAPUA	-	-	-	-	-
	<b>MALUKU + PAPUA</b>	<b>-</b>	<b>-</b>	<b>-</b>	<b>-</b>	<b>-</b>
	<b>I N D O N E S I A</b>	<b>278.733</b>	<b>278.698</b>	<b>1.366.294</b>	<b>4.902</b>	<b>750.654</b>

**DIREKTORAT JENDERAL PERKEBUNAN**  
*Directorate General of Estate*

Keterangan/Note :

1. Angka Tetap/Fixed

2. Wujud Produksi/Production : Gula Hablur/Sugar Cane

**Tabel 13. LUAS AREAL DAN PRODUKSI TEBU PERKEBUNAN RAKYAT SELURUH INDONESIA MENURUT KABUPATEN DAN KEADAAN TANAMAN, TAHUN 2011**

*Table Sugar Cane Area and Production of Smallholders by District and Tree Crop Classification, 2011*

No.	PROVINSI/KABUPATEN <i>Province/District</i>	Luas Areal/Area (Ha)		Produksi <i>Production</i> (Ton)	Rerata Produksi/Yield (Kg/Ha)	Jumlah Petani/ Farmers (KK)
		TANAM/ <i>Planted</i>	PANEN/ <i>Harvested</i>			
<b>1. SUMATERA UTARA</b>						
	Kab. Deli Serdang	1.896	1.896	8.794	4.638	406
	Kab. Langkat	1.492	1.492	3.464	2.322	854
	Kab. Dairi	-	-	-	-	-
	Kab. Tapanuli Utara	-	-	-	-	-
	Kab. Tapanuli Tengah	-	-	-	-	-
	Kab. Humbang	-	-	-	-	-
	Hasundutan	-	-	-	-	-
	Kab. Toba Samosir	-	-	-	-	-
	<b>PROVINSI</b>	<b>3.388</b>	<b>3.388</b>	<b>12.258</b>	<b>3.618</b>	<b>1.260</b>
<b>2. SUMATERA SELATAN</b>						
	Kab. Ogan Komering Ilir	414	414	2.154	5.203	506
	Kab. Pagar Alam	-	-	-	-	-
	<b>PROVINSI</b>	<b>414</b>	<b>414</b>	<b>2.154</b>	<b>5.203</b>	<b>506</b>
<b>3. LAMPUNG</b>						
	Kab. Lampung Utara	6.697	6.697	25.950	3.875	11.951
	Kab. Lampung Tengah	3.466	3.466	21.385	6.170	4.991
	Kab. Tulang Bawang	217	217	1.092	5.032	312
	Kab. Way Kanan	7.183	7.183	40.467	5.634	14.478
	<b>PROVINSI</b>	<b>17.563</b>	<b>17.563</b>	<b>88.894</b>	<b>5.061</b>	<b>31.732</b>
<b>4. JAWA BARAT</b>						
	Kab. Subang	301	301	1.066	3.542	94
	Kab. Majalengka	1.229	1.229	3.788	3.082	495
	Kab. Kuningan	949	949	4.038	4.255	1.110
	Kab. Cirebon	6.918	6.918	28.791	4.162	5.162
	Kab. Sumedang	140	140	423	3.021	85
	Kab. Garut	240	205	1.696	8.273	564
	Kab. Indramayu	448	448	1.369	3.056	1.966
	<b>PROVINSI</b>	<b>10.225</b>	<b>10.190</b>	<b>41.171</b>	<b>4.040</b>	<b>9.476</b>

No.	PROVINSI/KABUPATEN Province/District	Luas Areal/Area (Ha)		Produksi Production (Ton)	Rerata Produksi/Yield (Kg/Ha)	Jumlah Petani/ Farmers (KK)
		TANAM/ Planted	PANEN/ Harvested			
5.	<b>JAWA TENGAH</b>					
	Kab. Semarang	339	339	1.207	3.560	190
	Kota. Semarang	-	-	-	-	-
	Kab. Kendal	676	676	2.066	3.057	107
	Kab. Demak	36	36	110	3.056	38
	Kab. Grobogan	724	724	2.251	3.109	871
	Kab. Pekalongan	2.551	2.551	8.103	3.176	4.722
	Kab. Pemasang	3.096	3.096	12.712	4.106	6.199
	Kab. Batang	1.589	1.589	5.667	3.566	112
	Kab. Tegal	3.426	3.426	21.138	6.170	4.917
	Kab. Brebes	3.794	3.794	13.250	3.492	9.597
	Kab. Purbalingga	929	929	3.204	3.449	659
	Kab. Kebumen	150	150	562	3.748	346
	Kab. Magelang	628	628	2.878	4.583	221
	Kab. Temanggung	258	258	840	3.253	86
	Kab. Purworejo	662	662	2.408	3.640	1.523
	Kab. Sragen	9.019	9.019	32.885	3.646	24.205
	Kab. Sukoharjo	1.002	1.002	3.263	3.256	148
	Kab. Karanganyar	2.264	2.264	9.140	4.037	431
	Kab. Klaten	2.182	2.182	8.015	3.673	4.603
	Kab. Boyolali	470	470	1.416	3.012	236
	Kab. Wonogiri	1.154	1.154	4.327	3.750	644
	Kab. Blora	1.942	1.942	7.393	3.806	3.944
	Kab. Kudus	3.728	3.728	14.090	3.780	10.424
	Kab. Pati	15.039	15.039	54.529	3.626	3.110
	Kab. Jepara	3.204	3.204	11.989	3.742	4.068
	Kab. Rembang	5.594	5.594	20.579	3.679	2.181
	Kab. Banyumas	48	48	169	3.542	105
	<b>PROVINSI</b>	<b>64.504</b>	<b>64.504</b>	<b>244.192</b>	<b>3.786</b>	<b>83.687</b>
14.	<b>D.I. YOGYAKARTA</b>					
	Kab. Gunung Kidul	353	353	525	1.487	932
	Kab. Sleman	1.346	1.346	7.725	5.739	6.611
	Kab. Bantul	1.306	1.306	5.945	4.552	5.728
	Kab. Kulon Progo	571	571	2.378	4.165	2.229
	<b>PROVINSI</b>	<b>3.576</b>	<b>3.576</b>	<b>16.573</b>	<b>4.635</b>	<b>15.500</b>

No.	PROVINSI/KABUPATEN Province/District	Luas Areal/Area (Ha)		Produksi Production (Ton)	Rerata Produksi/Yield (Kg/Ha)	Jumlah Petani/ Farmers (KK)
		TANAM/ Planted	PANEN/ Harvested			
<b>15. JAWA TIMUR</b>						
	Kab. Gresik	1.272	1.272	6.680	5.252	2.760
	Kab. Sidoharjo	6.797	6.797	38.560	5.673	13.913
	Kab. Mojokerto	12.532	12.532	69.645	5.557	24.701
	Kab. Jombang	11.046	11.046	64.342	5.825	11.499
	Kab. Bojonegoro	753	753	3.795	5.040	3.700
	Kab. Tuban	716	716	3.912	5.464	4.327
	Kab. Lamongan	2.108	2.108	10.846	5.145	12.241
	Kab. Madiun	5.449	5.449	28.643	5.257	14.149
	Kab. Magetan	7.063	7.063	36.924	5.228	38.139
	Kab. Ngawi	5.959	5.959	27.526	4.619	41.713
	Kab. Ponorogo	2.415	2.415	11.420	4.729	4.879
	Kab. Kediri	20.933	20.933	122.780	5.865	77.452
	Kab. Nganjuk	4.215	4.215	22.392	5.312	20.545
	Kab. Blitar	6.281	6.281	35.511	5.654	23.786
	Kab. Tulungagung	5.957	5.957	33.840	5.681	20.850
	Kab. Trenggalek	660	660	3.284	4.976	1.812
	Kab. Malang	42.423	42.423	233.934	5.514	180.148
	Kab. Pasuruan	3.700	3.700	20.558	5.556	11.579
	Kab. Probolinggo	2.085	2.085	10.207	4.895	8.994
	Kab. Lumajang	11.970	11.970	60.156	5.026	23.217
	Kab. Bondowoso	5.111	5.111	26.447	5.175	14.726
	Kab. Situbondo	8.224	8.224	42.097	5.119	23.478
	Kab. Jember	4.915	4.915	25.854	5.260	16.437
	Kab. Banyuwangi	969	969	4.688	4.838	2.849
	Kab. Madiun	157	157	805	5.127	494
	Kab. Malang	677	677	3.617	5.343	3.705
	Kab. Probolinggo	82	82	452	5.512	226
	Kab. Pasuruan	24	24	135	5.625	146
	Kab. Kediri	609	609	3.250	5.337	1.400
	Kab. Batu	22	22	115	5.227	143
	Kab. Mojokerto	174	174	902	5.184	865
	<b>PROVINSI</b>	<b>175.298</b>	<b>175.298</b>	<b>953.317</b>	<b>5.438</b>	<b>604.873</b>
<b>24. GORONTALO</b>						
	Kab. Gorontalo	883	883	2.056	2.328	1.325
	Kab. Boalemo	436	436	1.863	4.273	654
	<b>PROVINSI</b>	<b>1.319</b>	<b>1.319</b>	<b>3.919</b>	<b>2.971</b>	<b>1.979</b>
<b>26. SULAWESI SELATAN</b>						
	Kab. Bone	1.050	1.050	1.636	1.558	597
	Kab. Wajo	0	0	0	0	0
	Kab. Takalar	794	794	1.907	2.402	371
	Kab. Gowa	602	602	273	453	673
	<b>PROVINSI</b>	<b>2.446</b>	<b>2.446</b>	<b>3.816</b>	<b>1.560</b>	<b>1.641</b>
	<b>TOTAL INDONESIA</b>	<b>278.733</b>	<b>278.698</b>	<b>1.362.375</b>	<b>4.888</b>	<b>750.654</b>

DIREKTORAT JENDERAL PERKEBUNAN  
Directorate General of Estate

Keterangan/Note :

1. Angka Tetap/Fixed

2. Wujud Produksi/Production : Gula Hablur/Sugar Cane

**Tabel 14. LUAS AREAL DAN PRODUKSI TEBU PERKEBUNAN RAKYAT SELURUH INDONESIA MENURUT KABUPATEN DAN KEADAAN TANAMAN, TAHUN 2012**

**Table Sugar Cane Area and Production of Smallholders by Province and Tree Crop Classification, 2012**

No.	Provinsi/Province	Luas Areal/Area (Ha)		Produksi Production (Ton)	Rerata Produksi/Yield (Kg/Ha)	Jumlah Petani/Farmers (KK)
		TANAM/Planted	PANEN /Harvested			
1.	ACEH	-	-	-	-	-
2.	SUMATERA UTARA	3.537	3.537	12.606	3.564	1.101
3.	SUMATERA BARAT	-	-	-	-	-
4.	R I A U	-	-	-	-	-
5.	J A M B I	-	-	-	-	-
6.	SUMATERA SELATAN	426	426	2.217	5.204	510
7.	KEP. BANGKA BELITUNG	-	-	-	-	-
8.	BENGKULU	-	-	-	-	-
9.	LAMPUNG	17.862	17.862	90.489	5.066	31.732
<b>SUMATERA</b>		<b>21.825</b>	<b>21.825</b>	<b>105.312</b>	<b>4.825</b>	<b>33.343</b>
10.	DKI. JAKARTA	-	-	-	-	-
11.	JAWA BARAT	10.394	10.121	40.074	3.959	9.476
12.	BANTEN	-	-	-	-	-
13.	JAWA TENGAH	66.000	65.000	343.000	5.277	92.857
14.	D.I. YOGYAKARTA	3.925	3.925	18.902	4.816	15.500
15.	JAWA TIMUR	178.154	178.154	1.007.817	5.657	612.709
<b>JAWA</b>		<b>258.473</b>	<b>257.200</b>	<b>1.409.793</b>	<b>5.481</b>	<b>730.542</b>
16.	B A L I	-	-	-	-	-
17.	NUSA TENGGARA BARAT	-	-	-	-	-
18.	NUSA TENGGARA TIMUR	-	-	-	-	-
<b>NUSA TENGGARA</b>		<b>-</b>	<b>-</b>	<b>-</b>	<b>-</b>	<b>-</b>
19.	KALIMANTAN BARAT	-	-	-	-	-
20.	KALIMANTAN TENGAH	-	-	-	-	-
21.	KALIMANTAN SELATAN	-	-	-	-	-
22.	KALIMANTAN TIMUR	-	-	-	-	-
<b>KALIMANTAN</b>		<b>-</b>	<b>-</b>	<b>-</b>	<b>-</b>	<b>-</b>
23.	SULAWESI UTARA	-	-	-	-	-
24.	GORONTALO	1.319	1.319	4.028	3.054	1.979
25.	SULAWESI TENGAH	-	-	-	-	-
26.	SULAWESI SELATAN	2.544	2.544	4.039	1.588	2.894
27.	SULAWESI TENGGARA	-	-	-	-	-
<b>SULAWESI</b>		<b>3.863</b>	<b>3.863</b>	<b>8.067</b>	<b>2.088</b>	<b>4.873</b>
28.	M A L U K U	-	-	-	-	-
29.	MALUKU UTARA	-	-	-	-	-
30.	PAPUA	-	-	-	-	-
<b>MALUKU + PAPUA</b>		<b>-</b>	<b>-</b>	<b>-</b>	<b>-</b>	<b>-</b>
<b>I N D O N E S I A</b>		<b>284.161</b>	<b>282.888</b>	<b>1.523.172</b>	<b>5.384</b>	<b>768.758</b>

**DIREKTORAT JENDERAL PERKEBUNAN**  
*Directorate General of Estate*

Keterangan/Note :

- \*) Angka Sementara/Preliminary
- Wujud Produksi/Production : Gula Hablur/Sugar Cane

**Tabel 15. LUAS AREAL DAN PRODUKSI TEBU PERKEBUNAN RAKYAT SELURUH INDONESIA MENURUT PROVINSI DAN KEADAAN TANAMAN, TAHUN 2013\*\*)**

**Table Sugar Cane Area and Production of Smallholders by Province and Tree Crop Classification, 2013 \*\*)**

No.	Provinsi/Province	Luas Areal/Area (Ha)		Produksi Production (Ton)	Rerata Produksi/Yield (Kg/Ha)	Jumlah Petani/Farmers (KK)
		TANAM/Planted	PANEN /Harvested			
1.	ACEH	-	-	-	-	-
2.	SUMATERA UTARA	3.663	3.663	13.693	3.738	1.157
3.	SUMATERA BARAT	-	-	-	-	-
4.	R I A U	-	-	-	-	-
5.	J A M B I	-	-	-	-	-
6.	SUMATERA SELATAN	496	496	2.588	5.218	744
7.	KEP. BANGKA BELITUNG	-	-	-	-	-
8.	BENGKULU	-	-	-	-	-
9.	LAMPUNG	17.972	17.972	91.528	5.093	31.894
	<b>SUMATERA</b>	<b>22.131</b>	<b>22.131</b>	<b>107.809</b>	<b>4.871</b>	<b>33.795</b>
10.	DKI. JAKARTA	-	-	-	-	-
11.	JAWA BARAT	10.486	10.486	41.203	3.929	9.476
12.	BANTEN	-	-	-	-	-
13.	JAWA TENGAH	68.000	67.000	368.000	5.493	92.877
14.	D.I. YOGYAKARTA	3.989	3.989	19.487	4.885	18.355
15.	JAWA TIMUR	179.500	179.500	1.100.335	6.130	618.602
	<b>JAWA</b>	<b>261.975</b>	<b>260.975</b>	<b>1.529.025</b>	<b>5.859</b>	<b>739.310</b>
16.	B A L I	-	-	-	-	-
17.	NUSA TENGGARA BARAT	-	-	-	-	-
18.	NUSA TENGGARA TIMUR	-	-	-	-	-
	<b>NUSA TENGGARA</b>	<b>-</b>	<b>-</b>	<b>-</b>	<b>-</b>	<b>-</b>
19.	KALIMANTAN BARAT	-	-	-	-	-
20.	KALIMANTAN TENGAH	-	-	-	-	-
21.	KALIMANTAN SELATAN	-	-	-	-	-
22.	KALIMANTAN TIMUR	-	-	-	-	-
	<b>KALIMANTAN</b>	<b>-</b>	<b>-</b>	<b>-</b>	<b>-</b>	<b>-</b>
23.	SULAWESI UTARA	-	-	-	-	-
24.	GORONTALO	1.319	1.319	4.038	3.061	1.979
25.	SULAWESI TENGAH	-	-	-	-	-
26.	SULAWESI SELATAN	2.707	2.707	4.071	1.504	2.952
27.	SULAWESI TENGGARA	-	-	-	-	-
	<b>SULAWESI</b>	<b>4.026</b>	<b>4.026</b>	<b>8.109</b>	<b>2.014</b>	<b>4.931</b>
28.	M A L U K U	-	-	-	-	-
29.	MALUKU UTARA	-	-	-	-	-
30.	PAPUA	-	-	-	-	-
	<b>MALUKU + PAPUA</b>	<b>-</b>	<b>-</b>	<b>-</b>	<b>-</b>	<b>-</b>
	<b>I N D O N E S I A</b>	<b>288.132</b>	<b>287.132</b>	<b>1.644.943</b>	<b>5.729</b>	<b>778.036</b>

**DIREKTORAT JENDERAL PERKEBUNAN**  
*Directorate General of Estate*

Keterangan/Note :

1. \*\*) Angka Estimasi/Estimation
2. Wujud Produksi/Production : Gula Hablur/Sugar Cane

**Tabel 16. LUAS AREAL DAN PRODUKSI TEBU PERKEBUNAN BESAR NEGARA SELURUH INDONESIA MENURUT PROVINSI DAN KEADAAN TANAMAN, TAHUN 2011**

**Table Sugar Cane Area and Production of Government Estates by Province and Tree Crop Classification, 2011**

No.	Provinsi/Province	Luas Areal/Area (Ha)		Produksi Production (Ton)	Rerata Produksi/Yield (Kg/Ha)	Jumlah Penyerapan Tenaga Kerja (TK)
		TANAM/Planted	PANEN /Harvested			
1.	ACEH	-	-	-	-	-
2.	SUMATERA UTARA	6.658	6.658	34.864	5.236	9.988
3.	SUMATERA BARAT	-	-	-	-	-
4.	R I A U	-	-	-	-	-
5.	J A M B I	-	-	-	-	-
6.	SUMATERA SELATAN	13.732	13.732	70.456	5.131	20.598
7.	KEP. BANGKA BELITUNG	-	-	-	-	-
8.	BENGGULU	-	-	-	-	-
9.	LAMPUNG	7.160	7.160	34.540	4.824	10.740
<b>SUMATERA</b>		<b>27.550</b>	<b>27.550</b>	<b>139.860</b>	<b>5.077</b>	<b>41.326</b>
10.	DKI. JAKARTA	-	-	-	-	-
11.	JAWA BARAT	11.219	11.219	40.752	3.632	17.055
12.	BANTEN	-	-	-	-	-
13.	JAWA TENGAH	237	237	1.074	4.532	1.194
14.	D.I. YOGYAKARTA	-	-	-	-	-
15.	JAWA TIMUR	17.289	17.289	98.555	5.700	55.035
<b>JAWA</b>		<b>28.745</b>	<b>28.745</b>	<b>140.381</b>	<b>4.884</b>	<b>73.284</b>
16.	B A L I	-	-	-	-	-
17.	NUSA TENGGARA BARAT	-	-	-	-	-
18.	NUSA TENGGARA TIMUR	-	-	-	-	-
<b>NUSA TENGGARA</b>		<b>-</b>	<b>-</b>	<b>-</b>	<b>-</b>	<b>-</b>
19.	KALIMANTAN BARAT	-	-	-	-	-
20.	KALIMANTAN TENGAH	-	-	-	-	-
21.	KALIMANTAN SELATAN	-	-	-	-	-
22.	KALIMANTAN TIMUR	-	-	-	-	-
<b>KALIMANTAN</b>		<b>-</b>	<b>-</b>	<b>-</b>	<b>-</b>	<b>-</b>
23.	SULAWESI UTARA	-	-	-	-	-
24.	GORONTALO	-	-	-	-	-
25.	SULAWESI TENGAH	-	-	-	1.435	-
26.	SULAWESI SELATAN	10.725	10.725	15.394	-	16.327
27.	SULAWESI TENGGARA	-	-	-	-	-
<b>SULAWESI</b>		<b>10.725</b>	<b>10.725</b>	<b>15.394</b>	<b>1.435</b>	<b>16.327</b>
28.	M A L U K U	-	-	-	-	-
29.	MALUKU UTARA	-	-	-	-	-
30.	PAPUA	-	-	-	-	-
<b>MALUKU + PAPUA</b>		<b>-</b>	<b>-</b>	<b>-</b>	<b>-</b>	<b>-</b>
<b>INDONESIA 2011</b>		<b>67.020</b>	<b>67.020</b>	<b>295.635</b>	<b>4.411</b>	<b>130.936</b>
<b>Tahun 2010</b>		<b>68.141</b>	<b>68.141</b>	<b>315.174</b>	<b>4.625</b>	<b>103.056</b>
<b>Tahun 2009</b>		<b>74.185</b>	<b>74.185</b>	<b>356.504</b>	<b>4.806</b>	<b>111.278</b>

**DIREKTORAT JENDERAL PERKEBUNAN**  
*Directorate General of Estate*

Keterangan/Note :

1. Angka Tetap/Fixed

2. Wujud Produksi/Production : Gula Hablur/Sugar Cane

**Tabel 17. LUAS AREAL DAN PRODUKSI TEBU PERKEBUNAN BESAR NEGARA SELURUH INDONESIA MENURUT KABUPATEN DAN KEADAAN TANAMAN, TAHUN 2011**

*Table Sugar Cane Area and Production of Government Estates by District and Tree Crop Classifications, 2011*

No.	PROVINSI/KABUPATEN <i>Province/District</i>	Luas Areal/Area (Ha)		Produksi <i>Production</i> (Ton)	Rerata Produksi/Yield (Kg/Ha)	Jumlah Penyerapan Tenaga Kerja (TK)
		TANAM/ <i>Planted</i>	PANEN/ <i>Harvested</i>			
<b>1.</b>	<b>SUMATERA UTARA</b>					
	Kab. Langkat	3.033	3.033	13.763	4.538	4.550
	Kab. Deli Serdang	3.625	3.625	21.101	5.821	5.438
	<b>PROVINSI</b>	<b>6.658</b>	<b>6.658</b>	<b>34.864</b>	<b>5.236</b>	<b>9.988</b>
<b>2.</b>	<b>SUMATERA SELATAN</b>					
	Kab. Ogan Ilir	13.732	13.732	70.456	5.131	20.598
	<b>PROVINSI</b>	<b>13.732</b>	<b>13.732</b>	<b>70.456</b>	<b>5.131</b>	<b>20.598</b>
<b>3.</b>	<b>LAMPUNG</b>					
	Kab. Lampung Utara	7160	7160	34540	4.824	10.740
	Kab. Tulang Bawang	-	-	-	-	-
	<b>PROVINSI</b>	<b>7.160</b>	<b>7.160</b>	<b>34.540</b>	<b>4.824</b>	<b>10.740</b>
<b>4.</b>	<b>JAWA BARAT</b>					
	Kab. Subang	4.275	4.275	18.390	4.302	6.567
	Kab. Majalengka	2.105	2.105	9.287	4.412	3.229
	Kab. Indramayu	4.839	4.839	13.075	2.702	7.259
	<b>PROVINSI</b>	<b>11.219</b>	<b>11.219</b>	<b>40.752</b>	<b>3.632</b>	<b>17.055</b>
<b>5.</b>	<b>JAWA TENGAH</b>					
	Kab. Klaten	5	5	24	4.800	21
	Kab. Karanganyar	-	-	-	-	-
	Kab. Sragen	2	2	7	3.500	21
	Kab. Kendal	-	-	-	-	-
	Kab. Kudus	3	3	23	7.667	63
	Kab. Pekalongan	40	40	130	3.250	23
	Kab. Pemasang	152	152	742	4.882	96
	Kab. Tegal	2	2	10	5.000	2
	Kab. Brebes	33	33	138	4.182	68
	Kab. Rembang	-	-	-	-	-
	<b>PROVINSI</b>	<b>237</b>	<b>237</b>	<b>1.074</b>	<b>4.532</b>	<b>1.194</b>



No.	PROVINSI/KABUPATEN <i>Province/District</i>	Luas Areal/Area (Ha)		Produksi <i>Production</i> (Ton)	Rerata Produksi/ <i>Yield</i> (Kg/Ha)	Jumlah Penyerapan Tenaga Kerja (TK)
		TANAM/ <i>Planted</i>	PANEN/ <i>Harvested</i>			
<b>15. JAWA TIMUR</b>						
	Kab. Tulungagung	-	-	-	-	-
	Kab. Kediri	8.937	8.937	51.250	-	26.475
	Kab. Malang	-	-	-	5.735	-
	Kab. Lumajang	8.352	8.352	47.305	5.664	28.560
	Kab. Jember	-	-	-	-	-
	Kab. Bondowoso	-	-	-	-	-
	Kab. Situbondo	-	-	-	-	-
	Kab. Probolinggo	-	-	-	-	-
	Kab. Pasuruan	-	-	-	-	-
	Kab. Sidoarjo	-	-	-	-	-
	Kab. Mojokerto	-	-	-	-	-
	Kab. Jombang	-	-	-	-	-
	Kab. Nganjuk	-	-	-	-	-
	Kab. Madiun	-	-	-	-	-
	Kab. Magetan	-	-	-	-	-
	Kab. Ngawi	-	-	-	-	-
	<b>PROVINSI</b>	<b>17.289</b>	<b>17.289</b>	<b>98.555</b>	<b>5.700</b>	<b>55.035</b>
<b>26. SULAWESI SELATAN</b>						
	Kab. Bone	7.607	7.607	10.128	1.331	11.411
	Kab. Takalar	3.118	3.118	5.266	1.689	4.916
	Kab. Wajo	-	-	-	-	-
	Kab. Gowa	-	-	-	-	-
	<b>PROVINSI</b>	<b>10.725</b>	<b>10.725</b>	<b>15.394</b>	<b>1.435</b>	<b>16.327</b>
	<b>TOTAL INDONESIA</b>	<b>67.020</b>	<b>67.020</b>	<b>295.635</b>	<b>4.411</b>	<b>130.936</b>

**DIREKTORAT JENDERAL PERKEBUNAN**  
*Directorate General of Estate*

Keterangan/Note :

1. Angka Tetap/Fixed

2. Wujud Produksi/Production : Gula Hablur/Sugar Cane

**Tabel 18. LUAS AREAL DAN PRODUKSI TEBU PERKEBUNAN BESAR NEGARA SELURUH INDONESIA MENURUT PROVINSI DAN KEADAAN TANAMAN, TAHUN 2012\*)**

**Table Sugar Cane Area and Production of Government Estates by Province and Tree Crop Classifications, 2012\*)**

No.	Provinsi/Province	Luas Areal/Area (Ha)		Produksi Production (Ton)	Rerata Produksi/Yield (Kg/Ha)	Jumlah Penyerapan Tenaga Kerja (TK)
		TANAM/Planted	PANEN /Harvested			
1.	ACEH	-	-	-	-	-
2.	SUMATERA UTARA	7.509	7.509	35.265	4.696	11.264
3.	SUMATERA BARAT	-	-	-	-	-
4.	R I A U	-	-	-	-	-
5.	J A M B I	-	-	-	-	-
6.	SUMATERA SELATAN	13.784	13.784	70.682	5.128	20.676
7.	KEP. BANGKA BELITUNG	-	-	-	-	-
8.	BENGKULU	-	-	-	-	-
9.	LAMPUNG	7.164	7.164	34.558	4.824	31.940
<b>SUMATERA</b>		<b>28.457</b>	<b>28.457</b>	<b>140.505</b>	<b>14.648</b>	<b>63.879</b>
10.	DKI. JAKARTA	-	-	-	-	-
11.	JAWA BARAT	11.484	11.484	42.264	3.680	17.226
12.	BANTEN	-	-	-	-	-
13.	JAWA TENGAH	237	237	1.074	4.532	1.251
14.	D.I. YOGYAKARTA	-	-	-	-	-
15.	JAWA TIMUR	17.296	17.296	100.295	5.799	55.063
<b>JAWA</b>		<b>29.017</b>	<b>29.017</b>	<b>143.633</b>	<b>4.950</b>	<b>73.540</b>
16.	B A L I	-	-	-	-	-
17.	NUSA TENGGARA BARAT	-	-	-	-	-
18.	NUSA TENGGARA TIMUR	-	-	-	-	-
<b>NUSA TENGGARA</b>		<b>-</b>	<b>-</b>	<b>-</b>	<b>-</b>	<b>-</b>
19.	KALIMANTAN BARAT	-	-	-	-	-
20.	KALIMANTAN TENGAH	-	-	-	-	-
21.	KALIMANTAN SELATAN	-	-	-	-	-
22.	KALIMANTAN TIMUR	-	-	-	-	-
<b>KALIMANTAN</b>		<b>-</b>	<b>-</b>	<b>-</b>	<b>-</b>	<b>-</b>
23.	SULAWESI UTARA	-	-	-	-	-
24.	GORONTALO	-	-	-	-	-
25.	SULAWESI TENGAH	-	-	-	-	-
26.	SULAWESI SELATAN	12.952	12.952	19.325	1.492	16.327
27.	SULAWESI TENGGARA	-	-	-	-	-
<b>SULAWESI</b>		<b>12.952</b>	<b>12.952</b>	<b>19.325</b>	<b>1.492</b>	<b>16.327</b>
28.	M A L U K U	-	-	-	-	-
29.	MALUKU UTARA	-	-	-	-	-
30.	PAPUA	-	-	-	-	-
<b>MALUKU + PAPUA</b>		<b>-</b>	<b>-</b>	<b>-</b>	<b>-</b>	<b>-</b>
<b>INDONESIA 2012*)</b>		<b>70.426</b>	<b>70.426</b>	<b>303.463</b>	<b>4.205</b>	<b>153.746</b>
Tahun 2011		67.020	67.020	295.635	4.411	130.936
Tahun 2010		68.141	68.141	315.174	4.625	103.056

**DIREKTORAT JENDERAL PERKEBUNAN**  
*Directorate General of Estate*

Keterangan/Note :

1. \*) Angka Sementara/Preliminary
2. Wujud Produksi/Production : Gula Hablur/Sugar Cane

**Tabel 19. LUAS AREAL DAN PRODUKSI TEBU PERKEBUNAN BESAR NEGARA SELURUH INDONESIA MENURUT PROVINSI DAN KEADAAN TANAMAN, TAHUN 2013\*\*)**

**Table Sugar Cane Area and Production of Government Estates by Province and Tree Crop Classifications, 2013\*\*)**

No.	Provinsi/Province	Luas Areal/Area (Ha)		Produksi Production (Ton)	Rerata Produksi/Yield (Kg/Ha)	Jumlah Penyerapan Tenaga Kerja (TK)
		TANAM/Planted	PANEN /Harvested			
1.	ACEH	-	-	-	-	-
2.	SUMATERA UTARA	7.594	7.594	35.725	4.704	11.391
3.	SUMATERA BARAT	-	-	-	-	-
4.	R I A U	-	-	-	-	-
5.	J A M B I	-	-	-	-	-
6.	SUMATERA SELATAN	13.852	13.852	70.954	5.122	20.802
7.	KEP. BANGKA BELITUNG	-	-	-	-	-
8.	BENGGULU	-	-	-	-	-
9.	LAMPUNG	7.166	7.166	37.102	5.178	31.952
<b>SUMATERA</b>		<b>28.612</b>	<b>28.612</b>	<b>143.781</b>	<b>5.025</b>	<b>64.145</b>
10.	DKI. JAKARTA	-	-	-	-	-
11.	JAWA BARAT	12.947	12.947	48.629	3.756	19.421
12.	BANTEN	-	-	-	-	-
13.	JAWA TENGAH	749	749	3.251	4.340	1.324
14.	D.I. YOGYAKARTA	-	-	-	-	-
15.	JAWA TIMUR	17.306	17.306	100.428	5.803	55.082
<b>JAWA</b>		<b>31.002</b>	<b>31.002</b>	<b>152.308</b>	<b>4.913</b>	<b>75.827</b>
16.	B A L I	-	-	-	-	-
17.	NUSA TENGGARA BARAT	-	-	-	-	-
18.	NUSA TENGGARA TIMUR	-	-	-	-	-
<b>NUSA TENGGARA</b>		<b>-</b>	<b>-</b>	<b>-</b>	<b>-</b>	<b>-</b>
19.	KALIMANTAN BARAT	-	-	-	-	-
20.	KALIMANTAN TENGAH	-	-	-	-	-
21.	KALIMANTAN SELATAN	-	-	-	-	-
22.	KALIMANTAN TIMUR	-	-	-	-	-
<b>KALIMANTAN</b>		<b>-</b>	<b>-</b>	<b>-</b>	<b>-</b>	<b>-</b>
23.	SULAWESI UTARA	-	-	-	-	-
24.	GORONTALO	-	-	-	-	-
25.	SULAWESI TENGAH	-	-	-	-	-
26.	SULAWESI SELATAN	12.982	12.982	19.725	1.519	17.954
27.	SULAWESI TENGGARA	-	-	-	-	-
<b>SULAWESI</b>		<b>12.982</b>	<b>12.982</b>	<b>19.725</b>	<b>1.519</b>	<b>17.954</b>
28.	M A L U K U	-	-	-	-	-
29.	MALUKU UTARA	-	-	-	-	-
30.	PAPUA	-	-	-	-	-
<b>MALUKU + PAPUA</b>		<b>-</b>	<b>-</b>	<b>-</b>	<b>-</b>	<b>-</b>
<b>INDONESIA 2013**)</b>		<b>72.596</b>	<b>72.596</b>	<b>315.814</b>	<b>4.350</b>	<b>157.926</b>
<b>Tahun 2012*)</b>		<b>70.426</b>	<b>70.426</b>	<b>303.463</b>	<b>4.309</b>	<b>153.746</b>
<b>Tahun 2011</b>		<b>67.020</b>	<b>67.020</b>	<b>295.635</b>	<b>4.411</b>	<b>130.936</b>

**DIREKTORAT JENDERAL PERKEBUNAN**  
*Directorate General of Estate*

Keterangan/Note :

1. \*\*) Angka Estimasi/Estimation
2. Wujud Produksi/Production : Gula Hablur/Sugar Cane

**Tabel 20. LUAS AREAL DAN PRODUKSI TEBU PERKEBUNAN BESAR SWASTA NASIONAL SELURUH INDONESIA MENURUT PROVINSI DAN KEADAAN TANAMAN, TAHUN 2011**

**Table Sugar Cane Area and Production of Private Estates by Province and Tree Crop Classification, 2011**

No.	Provinsi/Province	Luas Areal/Area (Ha)		Produksi Production (Ton)	Rerata Produksi/Yield (Kg/Ha)	Jumlah Penyerapan Tenaga Kerja (TK)
		TANAM/Planted	PANEN /Harvested			
1.	ACEH	-	-	-	-	-
2.	SUMATERA UTARA	-	-	-	-	-
3.	SUMATERA BARAT	-	-	-	-	-
4.	R I A U	-	-	-	-	-
5.	J A M B I	-	-	-	-	-
6.	SUMATERA SELATAN	5.603	5.603	18.514	3.304	8.405
7.	KEP. BANGKA BELITUNG	-	-	-	-	-
8.	BENGKULU	-	-	-	-	-
9.	LAMPUNG	92.682	92.682	554.656	5.985	139.023
	<b>SUMATERA</b>	<b>98.285</b>	<b>98.285</b>	<b>573.170</b>	<b>5.832</b>	<b>147.428</b>
10.	DKI. JAKARTA	-	-	-	-	-
11.	JAWA BARAT	-	-	-	-	-
12.	BANTEN	-	-	-	-	-
13.	JAWA TENGAH	778	778	4.186	5.380	1.167
14.	D.I. YOGYAKARTA	-	-	-	-	-
15.	JAWA TIMUR	-	-	-	-	-
	<b>JAWA</b>	<b>778</b>	<b>778</b>	<b>4.186</b>	<b>5.380</b>	<b>1.167</b>
16.	B A L I	-	-	-	-	-
17.	NUSA TENGGARA BARAT	-	-	-	-	-
18.	NUSA TENGGARA TIMUR	-	-	-	-	-
	<b>NUSA TENGGARA</b>	<b>-</b>	<b>-</b>	<b>-</b>	<b>-</b>	<b>-</b>
19.	KALIMANTAN BARAT	-	-	-	-	-
20.	KALIMANTAN TENGAH	-	-	-	-	-
21.	KALIMANTAN SELATAN	-	-	-	-	-
22.	KALIMANTAN TIMUR	-	-	-	-	-
	<b>KALIMANTAN</b>	<b>-</b>	<b>-</b>	<b>-</b>	<b>-</b>	<b>-</b>
23.	SULAWESI UTARA	-	-	-	-	-
24.	GORONTALO	-	-	-	-	-
25.	SULAWESI TENGAH	-	-	-	-	-
26.	SULAWESI SELATAN	-	-	-	-	-
27.	SULAWESI TENGGARA	-	-	-	-	-
	<b>SULAWESI</b>	<b>-</b>	<b>-</b>	<b>-</b>	<b>-</b>	<b>-</b>
28.	M A L U K U	-	-	-	-	-
29.	MALUKU UTARA	-	-	-	-	-
30.	PAPUA	-	-	-	-	-
	<b>MALUKU + PAPUA</b>	<b>-</b>	<b>-</b>	<b>-</b>	<b>-</b>	<b>-</b>
	<b>I N D O N E S I A Tahun 2011</b>	<b>99.063</b>	<b>99.063</b>	<b>577.356</b>	<b>5.828</b>	<b>140.190</b>

**DIREKTORAT JENDERAL PERKEBUNAN**  
*Directorate General of Estate*

Keterangan/Note :

1. Angka Tetap/Fixed
2. Wujud Produksi/Production : Gula Hablur/Sugar Cane

**Tabel 21. LUAS AREAL DAN PRODUKSI TEBU PERKEBUNAN BESAR SWASTA NASIONAL SELURUH INDONESIA MENURUT KABUPATEN DAN KEADAAN TANAMAN, TAHUN 2011**

**Table Sugar Cane Area and Production of Private Estates by District and Tree Crop Classification, 2011**

No.	PROVINSI/KABUPATEN <i>Province/District</i>	Luas Areal/Area (Ha)		Produksi <i>Production</i> (Ton)	Rerata Produksi/ Yield (Kg/Ha)	Jumlah Penyerapan Tenaga Kerja (TK)
		TANAM/ <i>Planted</i>	PANEN / <i>Harvested</i>			
1.	<b>SUMATERA UTARA</b> Kab. Ogan Komering Ulu Timur	5.603	5.603	18.514	3.304	8.405
	<b>PROVINSI</b>	<b>5.603</b>	<b>5.603</b>	<b>18.514</b>	<b>3.304</b>	<b>8.405</b>
2.	<b>LAMPUNG</b> Kab. Lampung Tengah Kab. Way Kanan Kab. Tulang Bawang	49.754 9.348 33.580	49.754 9.348 33.580	287.844 50.234 216.578	5.785 5.374 6.450	74.631 14.022 50.370
	<b>PROVINSI</b>	<b>92.682</b>	<b>92.682</b>	<b>554.656</b>	<b>5.985</b>	<b>139.023</b>
4.	<b>JAWA TENGAH</b> Kab. Pati	778	778	4.186	5.380	1.167
	<b>PROVINSI</b>	<b>778</b>	<b>778</b>	<b>4.186</b>	<b>5.380</b>	<b>1.167</b>
5.	<b>JAWA TIMUR</b> Kab. Malang	-	-	-	-	-
	<b>PROVINSI</b>	<b>-</b>	<b>-</b>	<b>-</b>	<b>-</b>	<b>-</b>
	<b>I N D O N E S I A</b>	<b>99.063</b>	<b>99.063</b>	<b>577.356</b>	<b>5.828</b>	<b>140.190</b>

**DIREKTORAT JENDERAL PERKEBUNAN**  
*Directorate General of Estate*

Keterangan/Note :

1. Angka Tetap/*Fixed*
2. Wujud Produksi/*Production* : Gula Hablur/*Sugar Cane*

**Tabel 22. LUAS AREAL DAN PRODUKSI TEBU PERKEBUNAN BESAR SWASTA NASIONAL SELURUH INDONESIA MENURUT PROVINSI DAN KEADAAN TANAMAN, TAHUN 2012\*)**

**Table Sugar Cane Area and Production of Private Estates by Province and Tree Crop Classification, 2012 \*)**

No.	Provinsi/Province	Luas Areal/Area (Ha)		Produksi Production (Ton)	Rerata Produksi/Yield (Kg/Ha)	Jumlah Penyerapan Tenaga Kerja (TK)
		TANAM/ Planted	PANEN / Harvested			
1.	ACEH	-	-	-	-	-
2.	SUMATERA UTARA	-	-	-	-	-
3.	SUMATERA BARAT	-	-	-	-	-
4.	R I A U	-	-	-	-	-
5.	J A M B I	-	-	-	-	-
6.	SUMATERA SELATAN	6.024	6.024	19.945	3.311	8.591
7.	KEP. BANGKA BELITUNG	-	-	-	-	-
8.	BENGKULU	-	-	-	-	-
9.	LAMPUNG	92.718	92.718	556.124	5.998	139.077
	<b>SUMATERA</b>	<b>98.742</b>	<b>98.742</b>	<b>576.069</b>	<b>5.834</b>	<b>147.668</b>
10.	DKI. JAKARTA	-	-	-	-	-
11.	JAWA BARAT	-	-	-	-	-
12.	BANTEN	-	-	-	-	-
13.	JAWA TENGAH	781	781	4.198	5.375	1.172
14.	D.I. YOGYAKARTA	-	-	-	-	-
15.	JAWA TIMUR	-	-	-	-	-
	<b>JAWA</b>	<b>781</b>	<b>781</b>	<b>4.198</b>	<b>5.661</b>	<b>1.172</b>
16.	B A L I	-	-	-	-	-
17.	NUSA TENGGARA BARAT	-	-	-	-	-
18.	NUSA TENGGARA TIMUR	-	-	-	-	-
	<b>NUSA TENGGARA</b>	<b>-</b>	<b>-</b>	<b>-</b>	<b>-</b>	<b>-</b>
19.	KALIMANTAN BARAT	-	-	-	-	-
20.	KALIMANTAN TENGAH	-	-	-	-	-
21.	KALIMANTAN SELATAN	-	-	-	-	-
22.	KALIMANTAN TIMUR	-	-	-	-	-
	<b>KALIMANTAN</b>	<b>-</b>	<b>-</b>	<b>-</b>	<b>-</b>	<b>-</b>
23.	SULAWESI UTARA	-	-	-	-	-
24.	GORONTALO	-	-	-	-	-
25.	SULAWESI TENGAH	-	-	-	-	-
26.	SULAWESI SELATAN	-	-	-	-	-
27.	SULAWESI TENGGARA	-	-	-	-	-
	<b>SULAWESI</b>	<b>-</b>	<b>-</b>	<b>-</b>	<b>-</b>	<b>-</b>
28.	M A L U K U	-	-	-	-	-
29.	MALUKU UTARA	-	-	-	-	-
30.	PAPUA	-	-	-	-	-
	<b>MALUKU + PAPUA</b>	<b>-</b>	<b>-</b>	<b>-</b>	<b>-</b>	<b>-</b>
	<b>I N D O N E S I A Tahun 2011</b>	<b>99.523</b>	<b>99.523</b>	<b>580.267</b>	<b>5.830</b>	<b>148.840</b>

**DIREKTORAT JENDERAL PERKEBUNAN**  
*Directorate General of Estate*

Keterangan/Note :

1. \*) Angka Sementara/Preliminary
2. Wujud Produksi/Production : Gula Hablur/Sugar Cane

**Tabel 23. LUAS AREAL DAN PRODUKSI TEBU PERKEBUNAN BESAR SWASTA NASIONAL SELURUH INDONESIA MENURUT PROVINSI KABUPATEN DAN KEADAAN TANAMAN, TAHUN 2013\*\*)**

**Table Sugar Cane Area and Production of Private Estates by Province and Tree Crop Classification, 2013 \*\*)**

No.	Provinsi/Province	Luas Areal/Area (Ha)		Produksi Production (Ton)	Rerata Produksi/Yield (Kg/Ha)	Jumlah Penyerapan Tenaga Kerja (TK)
		TANAM/ Planted	PANEN / Harvested			
1.	ACEH	-	-	-	-	-
2.	SUMATERA UTARA	-	-	-	-	-
3.	SUMATERA BARAT	-	-	-	-	-
4.	R I A U	-	-	-	-	-
5.	J A M B I	-	-	-	-	-
6.	SUMATERA SELATAN	6.528	6.528	21.698	3.324	9.792
7.	KEP. BANGKA BELITUNG	-	-	-	-	-
8.	BENGKULU	-	-	-	-	-
9.	LAMPUNG	93.757	93.757	556.685	5.938	139.854
<b>SUMATERA</b>		<b>100.285</b>	<b>100.285</b>	<b>578.383</b>	<b>5.767</b>	<b>149.646</b>
10.	DKI. JAKARTA	-	-	-	-	-
11.	JAWA BARAT	-	-	-	-	-
12.	BANTEN	-	-	-	-	-
13.	JAWA TENGAH	1.600	1.600	8.614	5.384	2.400
14.	D.I. YOGYAKARTA	-	-	-	-	-
15.	JAWA TIMUR	-	-	-	-	-
<b>JAWA</b>		<b>1.600</b>	<b>1.600</b>	<b>8.614</b>	<b>5.384</b>	<b>2.400</b>
16.	B A L I	-	-	-	-	-
17.	NUSA TENGGARA BARAT	-	-	-	-	-
18.	NUSA TENGGARA TIMUR	-	-	-	-	-
<b>NUSA TENGGARA</b>		<b>-</b>	<b>-</b>	<b>-</b>	<b>-</b>	<b>-</b>
19.	KALIMANTAN BARAT	-	-	-	-	-
20.	KALIMANTAN TENGAH	-	-	-	-	-
21.	KALIMANTAN SELATAN	-	-	-	-	-
22.	KALIMANTAN TIMUR	-	-	-	-	-
<b>KALIMANTAN</b>		<b>-</b>	<b>-</b>	<b>-</b>	<b>-</b>	<b>-</b>
23.	SULAWESI UTARA	-	-	-	-	-
24.	GORONTALO	-	-	-	-	-
25.	SULAWESI TENGAH	-	-	-	-	-
26.	SULAWESI SELATAN	-	-	-	-	-
27.	SULAWESI TENGGARA	-	-	-	-	-
<b>SULAWESI</b>		<b>-</b>	<b>-</b>	<b>-</b>	<b>-</b>	<b>-</b>
28.	M A L U K U	-	-	-	-	-
29.	MALUKU UTARA	-	-	-	-	-
30.	PAPUA	-	-	-	-	-
<b>MALUKU + PAPUA</b>		<b>-</b>	<b>-</b>	<b>-</b>	<b>-</b>	<b>-</b>
<b>I N D O N E S I A Tahun 2011</b>		<b>101.885</b>	<b>101.885</b>	<b>586.997</b>	<b>5.761</b>	<b>152.046</b>

**DIREKTORAT JENDERAL PERKEBUNAN**  
*Directorate General of Estate*

Keterangan/Note :

1. \*\*) Angka Estimasi/Estimation
2. Wujud Produksi/Production : Gula Hablur/Sugar Cane

**Tabel 24. LUAS AREAL DAN PRODUKSI TEBU PERKEBUNAN BESAR SWASTA ASING SELURUH INDONESIA MENURUT PROVINSI DAN KEADAAN TANAMAN, TAHUN 2011**

*Table Sugar Cane Area and Production of Foreign Private Estates by Province and Tree Crop Classification, 2011*

No.	Provinsi/Province	Luas Areal/Area (Ha)		Produksi Production (Ton)	Rerata Produksi/Yield (Kg/Ha)	Jumlah Penyerapan Tenaga Kerja (TK)
		TANAM/ Planted	PANEN / Harvested			
1.	ACEH	-	-	-	-	-
2.	SUMATERA UTARA	-	-	-	-	-
3.	SUMATERA BARAT	-	-	-	-	-
4.	R I A U	-	-	-	-	-
5.	J A M B I	-	-	-	-	-
6.	SUMATERA SELATAN	-	-	-	-	-
7.	KEP. BANGKA BELITUNG	-	-	-	-	-
8.	BENGKULU	-	-	-	-	-
9.	LAMPUNG	-	-	-	-	-
<b>SUMATERA</b>		-	-	-	-	-
10.	DKI. JAKARTA	-	-	-	-	-
11.	JAWA BARAT	-	-	-	-	-
12.	BANTEN	-	-	-	-	-
13.	JAWA TENGAH	-	-	-	-	-
14.	D.I. YOGYAKARTA	-	-	-	-	-
15.	JAWA TIMUR	-	-	-	-	-
<b>JAWA</b>		-	-	-	-	-
16.	B A L I	-	-	-	-	-
17.	NUSA TENGGARA BARAT	-	-	-	-	-
18.	NUSA TENGGARA TIMUR	-	-	-	-	-
<b>NUSA TENGGARA</b>		-	-	-	-	-
19.	KALIMANTAN BARAT	-	-	-	-	-
20.	KALIMANTAN TENGAH	-	-	-	-	-
21.	KALIMANTAN SELATAN	-	-	-	-	-
22.	KALIMANTAN TIMUR	-	-	-	-	-
<b>KALIMANTAN</b>		-	-	-	-	-
23.	SULAWESI UTARA	-	-	-	-	-
24.	GORONTALO	6.972	6.052	28.602	4.726	10.458
25.	SULAWESI TENGAH	-	-	-	-	-
26.	SULAWESI SELATAN	-	-	-	-	-
27.	SULAWESI TENGGARA	-	-	-	-	-
<b>SULAWESI</b>		<b>6.972</b>	<b>6.052</b>	<b>28.602</b>	<b>4.726</b>	<b>10.458</b>
28.	M A L U K U	-	-	-	-	-
29.	MALUKU UTARA	-	-	-	-	-
30.	PAPUA	-	-	-	-	-
<b>MALUKU + PAPUA</b>		-	-	-	-	-
<b>INDONESIA 2011</b>		<b>6.972</b>	<b>6.052</b>	<b>28.602</b>	<b>4.726</b>	<b>10.458</b>
Tahun 2010		5.620	5.620	27.412	4.878	8.431
Tahun 2009		5.208	5.208	31.439	6.037	5.952

**DIREKTORAT JENDERAL PERKEBUNAN**  
*Directorate General of Estate*

Keterangan/Note :

1. Angka Tetap/Fixed
2. Wujud Produksi/Production : Gula Hablur/Sugar Cane



**Tabel 25. LUAS AREAL DAN PRODUKSI TEBU PERKEBUNAN BESAR SWASTA ASING SELURUH INDONESIA MENURUT KABUPATEN DAN KEADAAN TANAMAN, TAHUN 2011**

**Table Sugar Cane Area and Production of Foreign Private Estates by District and Tree Crop Classification, 2011**

No.	PROVINSI/KABUPATEN <i>Province/District</i>	Luas Areal/Area (Ha)		Produksi <i>Production</i> (Ton)	Rerata Produksi/ Yield (Kg/Ha)	Jumlah Penyerapan Tenaga Kerja (TK)
		TANAM/ <i>Planted</i>	PANEN / <i>Harvested</i>			
1.	<b>GORONTALO</b>					
	Kab. Gorontalo	2.927	2.541	13.167	5.182	4.391
	Kab. Boalemo	4.045	3.511	15.435	4.396	6.068
	<b>PROPINSI Tahun 2011</b>	<b>6.972</b>	<b>6.052</b>	<b>28.602</b>	<b>4.726</b>	<b>10.458</b>
	Tahun 2010	5.620	5.620	27.412	4.878	8.431
	Tahun 2009	5.208	5.208	31.439	6.037	5.952
	<b>I N D O N E S I A Tahun 2011</b>	<b>6.972</b>	<b>6.052</b>	<b>28.602</b>	<b>4.878</b>	<b>10.458</b>
	Tahun 2010	5.620	5.620	27.412	4.878	8.431
	Tahun 2009	5.208	5.208	31.439	6.037	5.952

**DIREKTORAT JENDERAL PERKEBUNAN**  
*Directorate General of Estate*

Keterangan/Note :

1. Angka Tetap/Fixed
2. Wujud Produksi/Production : Gula Hablur/Sugar Cane

**Tabel 26. LUAS AREAL DAN PRODUKSI TEBU PERKEBUNAN BESAR SWASTA ASING SELURUH INDONESIA MENURUT PROVINSI DAN KEADAAN TANAMAN, TAHUN 2012\*)**

**Table Sugar Cane Area and Production of Foreign Private Estates by Province and Tree Crop Classification, 2012 \*)**

No.	Provinsi/Province	Luas Areal/Area (Ha)		Produksi Production (Ton)	Rerata Produksi/Yield (Kg/Ha)	Jumlah Penyerapan Tenaga Kerja (TK)
		TANAM/Planted	PANEN /Harvested			
1.	ACEH	-	-	-	-	-
2.	SUMATERA UTARA	-	-	-	-	-
3.	SUMATERA BARAT	-	-	-	-	-
4.	R I A U	-	-	-	-	-
5.	J A M B I	-	-	-	-	-
6.	SUMATERA SELATAN	-	-	-	-	-
7.	KEP. BANGKA BELITUNG	-	-	-	-	-
8.	BENGKULU	-	-	-	-	-
9.	LAMPUNG	-	-	-	-	-
<b>SUMATERA</b>		-	-	-	-	-
10.	DKI. JAKARTA	-	-	-	-	-
11.	JAWA BARAT	-	-	-	-	-
12.	BANTEN	-	-	-	-	-
13.	JAWA TENGAH	-	-	-	-	-
14.	D.I. YOGYAKARTA	-	-	-	-	-
15.	JAWA TIMUR	-	-	-	-	-
<b>JAWA</b>		-	-	-	-	-
16.	B A L I	-	-	-	-	-
17.	NUSA TENGGARA BARAT	-	-	-	-	-
18.	NUSA TENGGARA TIMUR	-	-	-	-	-
<b>NUSA TENGGARA</b>		-	-	-	-	-
19.	KALIMANTAN BARAT	-	-	-	-	-
20.	KALIMANTAN TENGAH	-	-	-	-	-
21.	KALIMANTAN SELATAN	-	-	-	-	-
22.	KALIMANTAN TIMUR	-	-	-	-	-
<b>KALIMANTAN</b>		-	-	-	-	-
23.	SULAWESI UTARA	-	-	-	-	-
24.	GORONTALO	6.972	6.572	31.296	4.762	10.858
25.	SULAWESI TENGAH	-	-	-	-	-
26.	SULAWESI SELATAN	-	-	-	-	-
27.	SULAWESI TENGGARA	-	-	-	-	-
<b>SULAWESI</b>		<b>6.972</b>	<b>6.572</b>	<b>31.296</b>	<b>4.762</b>	<b>10.858</b>
28.	M A L U K U	-	-	-	-	-
29.	MALUKU UTARA	-	-	-	-	-
30.	PAPUA	-	-	-	-	-
<b>MALUKU + PAPUA</b>		-	-	-	-	-
<b>INDONESIA 2012*)</b>		<b>6.972</b>	<b>6.572</b>	<b>31.296</b>	<b>4.762</b>	<b>10.858</b>
Tahun 2011		6.972	6.052	28.602	4.726	10.458
Tahun 2010		5.620	5.620	27.412	4.878	8.431

**DIREKTORAT JENDERAL PERKEBUNAN**  
*Directorate General of Estate*

Keterangan/Note :

1. \*) Angka Sementara/Preliminary
2. Wujud Produksi/Production : Gula Hablur/Sugar Cane

**Tabel 27. LUAS AREAL DAN PRODUKSI TEBU PERKEBUNAN BESAR SWASTA ASING SELURUH INDONESIA MENURUT PROVINSI DAN KEADAAN TANAMAN, TAHUN 2013\*\*)**

**Table Sugar Cane Area and Production of Foreign Private Estates by Province and Tree Crop Classification, 2013 \*\*)**

No.	Provinsi/Province	Luas Areal/Area (Ha)		Produksi Production (Ton)	Rerata Produksi/Yield (Kg/Ha)	Jumlah Penyerapan Tenaga Kerja (TK)
		TANAM/ Planted	PANEN / Harvested			
1.	ACEH	-	-	-	-	-
2.	SUMATERA UTARA	-	-	-	-	-
3.	SUMATERA BARAT	-	-	-	-	-
4.	R I A U	-	-	-	-	-
5.	J A M B I	-	-	-	-	-
6.	SUMATERA SELATAN	-	-	-	-	-
7.	KEP. BANGKA BELITUNG	-	-	-	-	-
8.	BENGKULU	-	-	-	-	-
9.	LAMPUNG	-	-	-	-	-
<b>SUMATERA</b>		-	-	-	-	-
10.	DKI. JAKARTA	-	-	-	-	-
11.	JAWA BARAT	-	-	-	-	-
12.	BANTEN	-	-	-	-	-
13.	JAWA TENGAH	-	-	-	-	-
14.	D.I. YOGYAKARTA	-	-	-	-	-
15.	JAWA TIMUR	-	-	-	-	-
<b>JAWA</b>		-	-	-	-	-
16.	B A L I	-	-	-	-	-
17.	NUSA TENGGARA BARAT	-	-	-	-	-
18.	NUSA TENGGARA TIMUR	-	-	-	-	-
<b>NUSA TENGGARA</b>		-	-	-	-	-
19.	KALIMANTAN BARAT	-	-	-	-	-
20.	KALIMANTAN TENGAH	-	-	-	-	-
21.	KALIMANTAN SELATAN	-	-	-	-	-
22.	KALIMANTAN TIMUR	-	-	-	-	-
<b>KALIMANTAN</b>		-	-	-	-	-
23.	SULAWESI UTARA	-	-	-	-	-
24.	GORONTALO	6.981	6.981	33.285	4.768	10.897
25.	SULAWESI TENGAH	-	-	-	-	-
26.	SULAWESI SELATAN	-	-	-	-	-
27.	SULAWESI TENGGARA	-	-	-	-	-
<b>SULAWESI</b>		<b>6.981</b>	<b>6.981</b>	<b>33.285</b>	<b>4.768</b>	<b>10.897</b>
28.	M A L U K U	-	-	-	-	-
29.	MALUKU UTARA	-	-	-	-	-
30.	PAPUA	-	-	-	-	-
<b>MALUKU + PAPUA</b>		-	-	-	-	-
<b>INDONESIA 2013**)</b>		<b>6.981</b>	<b>6.981</b>	<b>33.285</b>	<b>4.768</b>	<b>10.897</b>
Tahun 2012*)		6.972	6.052	28.602	4.726	10.858
Tahun 2011		6.972	6.052	28.602	4.726	10.458

**DIREKTORAT JENDERAL PERKEBUNAN**  
*Directorate General of Estate*

Keterangan/Note :

1. \*\*) Angka Estimasi/Estimation
2. Wujud Produksi/Production : Gula Hablur/Sugar Cane

**Tabel 28. LUAS AREAL DAN PRODUKSI TEBU (GULA MERAH) PERKEBUNAN RAKYAT SELURUH INDONESIA MENURUT PROVINSI DAN KEADAAN TANAMAN, 2011**  
**Table Area and Production of Smallholders by Province and Tree Crop Classification, 2011**

No.	Provinsi/Province	Luas Areal/Area (Ha)		Produksi Production (Ton)	Rerata Produksi/Yield (Kg/Ha)	Jumlah Petani/Farmers (KK)
		TANAM/Planted	PANEN /Harvested			
1.	ACEH	6.655	4.466	33.478	7.496	7.944
2.	SUMATERA UTARA	-	-	-	2.027	-
3.	SUMATERA BARAT	7.423	7.359	14.915	1.944	7.302
4.	R I A U	-	-	-	3.859	-
5.	J A M B I	1.457	1.439	2.797	-	1.411
6.	SUMATERA SELATAN	-	-	-	-	-
7.	KEP. BANGKA BELITUNG	-	-	-	-	-
8.	BENGKULU	-	-	-	-	-
9.	LAMPUNG	-	-	-	-	-
<b>SUMATERA</b>		<b>15.535</b>	<b>13.264</b>	<b>51.190</b>	<b>3.859</b>	<b>16.657</b>
10.	DKI. JAKARTA	-	-	-	-	-
11.	JAWA BARAT	261	205	815	3.976	594
12.	BANTEN	-	-	-	5.256	-
13.	JAWA TENGAH	6.666	6.666	35.034	-	13.897
14.	D.I. YOGYAKARTA	-	-	-	-	-
15.	JAWA TIMUR	-	-	-	-	-
<b>JAWA</b>		<b>6.927</b>	<b>6.871</b>	<b>35.849</b>	<b>5.217</b>	<b>14.491</b>
16.	B A L I	-	-	-	-	-
17.	NUSA TENGGARA BARAT	93	62	24	381	393
18.	NUSA TENGGARA TIMUR	-	-	-	-	-
<b>NUSA TENGGARA</b>		<b>93</b>	<b>62</b>	<b>24</b>	<b>381</b>	<b>393</b>
19.	KALIMANTAN BARAT	227	171	309	1.807	458
20.	KALIMANTAN TENGAH	-	-	-	-	-
21.	KALIMANTAN SELATAN	-	-	-	-	-
22.	KALIMANTAN TIMUR	34	17	7	412	66
<b>KALIMANTAN</b>		<b>261</b>	<b>188</b>	<b>316</b>	<b>1.681</b>	<b>524</b>
23.	SULAWESI UTARA	-	-	-	-	-
24.	GORONTALO	-	-	-	-	-
25.	SULAWESI TENGAH	-	-	-	-	-
26.	SULAWESI SELATAN	-	-	-	-	-
27.	SULAWESI TENGGARA	-	-	-	-	-
<b>SULAWESI</b>		<b>-</b>	<b>-</b>	<b>-</b>	<b>-</b>	<b>-</b>
28.	M A L U K U	-	-	-	-	-
29.	MALUKU UTARA	-	-	-	-	-
30.	PAPUA	-	-	-	-	-
<b>MALUKU + PAPUA</b>		<b>-</b>	<b>-</b>	<b>-</b>	<b>-</b>	<b>-</b>
<b>I N D O N E S I A</b>		<b>22.816</b>	<b>20.385</b>	<b>87.379</b>	<b>4.286</b>	<b>32.065</b>

**DIREKTORAT JENDERAL PERKEBUNAN**  
*Directorate General of Estate*

Keterangan/Note :

1. Angka Tetap/Fixed

2. Wujud Produksi/Production : Gula Hablur/Sugar Cane

**Tabel 29. LUAS AREAL DAN PRODUKSI TEBU (GULA MERAH) PERKEBUNAN RAKYAT SELURUH INDONESIA MENURUT KABUPATEN DAN KEADAAN TANAMAN, 2011**  
**Table Area and Production of Smallholders by District and Tree Crop Classification, 2011**

No.	PROVINSI/KABUPATEN Province/District	Luas Areal/Area (Ha)		Produksi Production (Ton)	Rerata Produksi/Yield (Kg/Ha)	Jumlah Petani/ Farmers (KK)
		TANAM/ Planted	PANEN / Harvested			
<b>1.</b>	<b>ACEH</b>					
	Kab. Aceh Besar	18	9	14	1.556	46
	Kab. Aceh Tengah	6.064	4.034	32.118	7.962	5.504
	Kab. Gayo Lues	48	14	6	429	110
	Kab. Pidie	23	12	2	167	100
	Kab. Pidie Jaya	23	14	34	2.429	71
	Kab. Bireuen	15	10	5	500	21
	Kab. Aceh Utara	49	25	22	880	96
	Kab. Lhoseumawe	19	14	16	1.143	78
	Kab. Aceh Tenggara	76	64	60	938	1.047
	Kab. Aceh Jaya	0	0	0	0	0
	Kab. Aceh Barat	0	0	0	0	0
	Kab. Aceh Singkil	17	11	13	1.182	72
	Kab. Subulussalam	25	21	21	1.000	62
	Kab. Nagan Raya	0	0	0	0	0
	Kab. Bener Meriah	246	222	1.163	5.239	321
	Kab. Aceh Tamiang	0	0	0	0	0
	Kab. Aceh Selatan	32	16	4	250	416
	<b>PROVINSI</b>	<b>6.655</b>	<b>4.466</b>	<b>33.478</b>	<b>7.496</b>	<b>7.944</b>
<b>2.</b>	<b>SUMATERA BARAT</b>					
	Kab. Pesisir Selatan	0	0	0	0	0
	Kab. Solok	517	517	1.002	1.938	498
	Kab. Damaraya	0	0	0	0	0
	Kab. Limapuluh Kota	0	0	0	0	0
	Kab. Sijunjung	9	9	18	2.000	8
	Kab. Tanah Datar	2.760	2.732	5.521	2.021	2.712
	Kab. Padang Pariaman	0	0	0	0	0
	Kab. Agam	4.022	4.021	8.219	2.044	4.010
	Kab. Padang	78	43	85	1.977	41
	Kab. Padang Panjang	3	3	5	1.667	2
	Kab. Pasaman	0	0	0	0	0
	Kab. Pasaman Barat	25	25	48	1.920	23
	Kab. Payakumbuh	9	9	17	1.889	8
	<b>PROVINSI</b>	<b>7.423</b>	<b>7.359</b>	<b>14.915</b>	<b>2.027</b>	<b>7.302</b>
<b>3.</b>	<b>JAMBI</b>					
	Kab. Kerinci	1.455	1.438	2.796	1.944	1.404
	Kab. Sungai Penuh	2	1	1	1.000	7
	<b>PROVINSI</b>	<b>1.457</b>	<b>1.439</b>	<b>2.797</b>	<b>1.944</b>	<b>1.411</b>
<b>4.</b>	<b>JAWA BARAT</b>					
	Kab. Garut	261	205	815	3.976	594
	<b>PROVINSI</b>	<b>261</b>	<b>205</b>	<b>815</b>	<b>3.976</b>	<b>594</b>
<b>5.</b>	<b>JAWA TENGAH</b>					
	Kab. Kudus	3.844	3.844	19.316	5.025	12.040
	Kab. Blora	89	89	355	3.989	467
	Kab. Rembang	2.543	2.543	14.513	5.707	1.200
	Kab. Jepara	190	190	850	4.474	190
	<b>PROVINSI</b>	<b>6.666</b>	<b>6.666</b>	<b>35.034</b>	<b>5.256</b>	<b>13.897</b>

No.	PROVINSI/KABUPATEN <i>Province/District</i>	Luas Areal/Area (Ha)		Produksi <i>Production</i> (Ton)	Rerata Produksi/ <i>Yield</i> (Kg/Ha)	Jumlah Petani/ <i>Farmers</i> (KK)
		TANAM/ <i>Planted</i>	PANEN / <i>Harvested</i>			
<b>6.</b>	<b>NUSA TENGGARA BARAT</b>					
	Kab. Lombok Barat	0	0	0	0	0
	Kab. Lombok Tengah	0	0	0	0	0
	Kab. Lombok Timur	29	8	5	600	126
	Kab. Sumbawa	10	0	0	0	43
	Kab. Bima	0	0	0	0	0
	Kab. Sumbawa Barat	54	54	19	348	224
	Kab. Bima	0	0	0	0	0
	<b>PROVINSI</b>	<b>93</b>	<b>62</b>	<b>24</b>	<b>381</b>	<b>393</b>
<b>7.</b>	<b>KALIMANTAN BARAT</b>					
	Kab. Sambas	150	113	271	2.398	362
	Kab. Singkawang	5	5	2	400	1
	Kab. Sintang	3	3	1	333	7
	Kab. Melawi	0	0	0	0	0
	Kab. Kapuas Hulu	30	23	5	217	35
	Kab. Ketapang	39	27	30	1.111	53
	<b>PROVINSI</b>	<b>227</b>	<b>171</b>	<b>309</b>	<b>1.733</b>	<b>458</b>
<b>8.</b>	<b>KALIMANTAN TIMUR</b>					
	Kab. Nunukan	34	17	7	412	66
	<b>PROVINSI</b>	<b>34</b>	<b>17</b>	<b>7</b>	<b>412</b>	<b>66</b>
	<b>TOTAL INDONESIA</b>	<b>22.816</b>	<b>20.385</b>	<b>87.379</b>	<b>4.627</b>	<b>32.065</b>

**DIREKTORAT JENDERAL PERKEBUNAN**  
*Directorate General of Estate*

Keterangan/*Note* :

1. Angka Tetap/*Fixed*

2. Wujud Produksi/*Production* : Gula Hablur/*Sugar Cane*

**Tabel 30. LUAS AREAL DAN PRODUKSI TEBU (GULA MERAH) PERKEBUNAN RAKYAT SELURUH INDONESIA MENURUT PROVINSI DAN KEADAAN TANAMAN, 2012\*)**  
**Table Area and Production of Smallholders by Province and Tree Crop Classification, 2012\*)**

No.	Provinsi/Province	Luas Areal/Area (Ha)		Produksi Production (Ton)	Rerata Produksi/Yield (Kg/Ha)	Jumlah Petani/ Farmers (KK)
		TANAM/ Planted	PANEN / Harvested			
1.	ACEH	10.902	7.838	57.997	7.399	9.873
2.	SUMATERA UTARA	-	-	-	2.081	-
3.	SUMATERA BARAT	7.626	7.209	15.001	1.698	7.635
4.	R I A U	-	-	-	-	-
5.	J A M B I	1.466	1.466	2.489	4.571	1.336
6.	SUMATERA SELATAN	-	-	-	-	-
7.	KEP. BANGKA BELITUNG	-	-	-	-	-
8.	BENGKULU	-	-	-	-	-
9.	LAMPUNG	-	-	-	-	-
<b>SUMATERA</b>		<b>19.994</b>	<b>16.513</b>	<b>75.487</b>	<b>4.571</b>	<b>18.844</b>
10.	DKI. JAKARTA	-	-	-	-	-
11.	JAWA BARAT	244	209	869	4.158	623
12.	BANTEN	-	-	-	-	-
13.	JAWA TENGAH	7.051	7.051	37.074	5.258	14.666
14.	D.I. YOGYAKARTA	-	-	-	-	-
15.	JAWA TIMUR	-	-	-	-	-
<b>JAWA</b>		<b>7.295</b>	<b>7.260</b>	<b>37.943</b>	<b>5.226</b>	<b>15.289</b>
16.	B A L I	-	-	-	-	-
17.	NUSA TENGGARA BARAT	313	304	563	1.852	1.083
18.	NUSA TENGGARA TIMUR	-	-	-	-	-
<b>NUSA TENGGARA</b>		<b>313</b>	<b>304</b>	<b>563</b>	<b>1.852</b>	<b>1.083</b>
19.	KALIMANTAN BARAT	277	227	360	1.586	524
20.	KALIMANTAN TENGAH	-	-	-	-	-
21.	KALIMANTAN SELATAN	-	-	-	-	-
22.	KALIMANTAN TIMUR	36	36	15	417	77
<b>KALIMANTAN</b>		<b>313</b>	<b>263</b>	<b>375</b>	<b>1.426</b>	<b>601</b>
23.	SULAWESI UTARA	-	-	-	-	-
24.	GORONTALO	-	-	-	-	-
25.	SULAWESI TENGAH	-	-	-	-	-
26.	SULAWESI SELATAN	-	-	-	-	-
27.	SULAWESI TENGGARA	-	-	-	-	-
<b>SULAWESI</b>		<b>-</b>	<b>-</b>	<b>-</b>	<b>-</b>	<b>-</b>
28.	M A L U K U	-	-	-	-	-
29.	MALUKU UTARA	-	-	-	-	-
30.	PAPUA	-	-	-	-	-
<b>MALUKU + PAPUA</b>		<b>-</b>	<b>-</b>	<b>-</b>	<b>-</b>	<b>-</b>
<b>I N D O N E S I A</b>		<b>27.915</b>	<b>24.340</b>	<b>114.368</b>	<b>4.699</b>	<b>35.817</b>

**DIREKTORAT JENDERAL PERKEBUNAN**  
*Directorate General of Estate*

Keterangan/Note :

1. \*) Angka Sementara/Preliminary
2. Wujud Produksi/Production : Gula Hablur/Sugar Cane

**Tabel 31. LUAS AREAL DAN PRODUKSI TEBU (GULA MERAH) PERKEBUNAN RAKYAT SELURUH INDONESIA MENURUT PROVINSI DAN KEADAAN TANAMAN, 2013\*\*)**

**Table Area and Production of Smallholders by Province and Tree Crop Classification, 2013\*\*)**

No.	Provinsi/Province	Luas Areal/Area (Ha)		Produksi Production (Ton)	Rerata Produksi/Yield (Kg/Ha)	Jumlah Petani/Farmers (KK)
		TANAM/ Planted	PANEN / Harvested			
1.	ACEH	10.902	8.251	59.861	7.255	9.875
2.	SUMATERA UTARA	-	-	-	2.259	-
3.	SUMATERA BARAT	7.786	7.382	16.675	1.975	7.795
4.	R I A U	-	-	-	-	-
5.	J A M B I	1.466	1.302	2.571	4.671	1.338
6.	SUMATERA SELATAN	-	-	-	-	-
7.	KEP. BANGKA BELITUNG	-	-	-	-	-
8.	BENGKULU	-	-	-	-	-
9.	LAMPUNG	-	-	-	-	-
<b>SUMATERA</b>		<b>20.154</b>	<b>16.935</b>	<b>79.107</b>	<b>4.671</b>	<b>19.008</b>
10.	DKI. JAKARTA	-	-	-	-	-
11.	JAWA BARAT	235	205	1.080	5.268	645
12.	BANTEN	-	-	-	-	-
13.	JAWA TENGAH	7.152	7.152	37.312	5.217	15.147
14.	D.I. YOGYAKARTA	-	-	-	-	-
15.	JAWA TIMUR	-	-	-	-	-
<b>JAWA</b>		<b>7.387</b>	<b>7.357</b>	<b>38.392</b>	<b>5.218</b>	<b>15.792</b>
16.	B A L I	-	-	-	-	-
17.	NUSA TENGGARA BARAT	316	312	563	1.804	1.381
18.	NUSA TENGGARA TIMUR	-	-	-	-	-
<b>NUSA TENGGARA</b>		<b>316</b>	<b>312</b>	<b>563</b>	<b>1.804</b>	<b>1.381</b>
19.	KALIMANTAN BARAT	234	227	365	1.660	558
20.	KALIMANTAN TENGAH	-	-	-	-	-
21.	KALIMANTAN SELATAN	-	-	-	-	-
22.	KALIMANTAN TIMUR	47	47	19	704	81
<b>KALIMANTAN</b>		<b>281</b>	<b>274</b>	<b>384</b>	<b>1.401</b>	<b>639</b>
23.	SULAWESI UTARA	-	-	-	-	-
24.	GORONTALO	-	-	-	-	-
25.	SULAWESI TENGAH	-	-	-	-	-
26.	SULAWESI SELATAN	-	-	-	-	-
27.	SULAWESI TENGGARA	-	-	-	-	-
<b>SULAWESI</b>		<b>-</b>	<b>-</b>	<b>-</b>	<b>-</b>	<b>-</b>
28.	M A L U K U	-	-	-	-	-
29.	MALUKU UTARA	-	-	-	-	-
30.	PAPUA	-	-	-	-	-
<b>MALUKU + PAPUA</b>		<b>-</b>	<b>-</b>	<b>-</b>	<b>-</b>	<b>-</b>
<b>I N D O N E S I A</b>		<b>28.138</b>	<b>24.878</b>	<b>118.446</b>	<b>4.761</b>	<b>36.820</b>

**DIREKTORAT JENDERAL PERKEBUNAN**  
*Directorate General of Estate*

Keterangan/Note :

1. \*\*) Angka Estimasi/Estimation
2. Wujud Produksi/Production : Gula Hablur/Sugar Cane



**Tabel 32. Volume dan Nilai Ekspor-Impor Komoditi Tebu menurut Negara tujuan dan asal, 2011**  
**Table Sugar Cane Exports and Imports by Destination Countries and Original Countris, 2011**

No.	WUJUD PRODUKSI	NEGARA TUJUAN (EKSPOR)	VOLUME (Ton)	NILAI (000.US\$)	NEGARA ASAL (IMPOR)	VOLUME (Ton)	NILAI (000.US\$)
1.	Cane sugar, not added flavour/color, Icumsa minimal 1200	-	-	-	Brazil Guatemala Australia Thailand India Philippines Singapore Others	711.119 50.350 300.228 1.071.458 48.750 46.332 3.695 0	483.149 35.309 202.223 751.169 35.234 31.865 2.241 0
	HS 1701110010	Jumlah	0	0	Jumlah	2.231.932	1.541.189
2.	Cane Sugar Icumsa < 1200	Malaysia United States Japan Netherlands Singapore Others	127 12 127 9 8 0	38 31 125 24 9 0	South Africa Brazil    Others	27.000 46.100    0	18.377 23.529    0
	HS 1701110090	Jumlah	282	227	Jumlah	73.100	41.906
3.	Refined Sugar, White	United States East Timor	1 1	1 1	Thailand Malaysia Australia Korea Rep. of United Arab Emirates South Africa  Others	24.934 10.051 14.356 5.372 7.000 4.481  24	18.868 8.337 13.908 5.366 5.240 3.886  28
	HS 1701991100	Jumlah	2	2	Jumlah	66.217	55.633
4.	Other Refined Sugar	Malaysia United States Netherlands Hongkong Australia Singapore Germany,Fed. Rep. of Others	178 144 38 19 4 3 5 23	50 320 79 50 13 4 17 59	       Others	       0	       0
	HS 1701991900	Jumlah	401	559	Jumlah	0	0
5.	Cane Molases Cont added Flavouring or coloring Matter	Korea Rep. of Thailand Australia Others	6.000 0 50 0	903 3 47 61	-	-	-
	HS 1703101000	Jumlah	6.050	892	Jumlah	-	-
6.	Cane Molases Not Cont added flavouring or Coloring Matter	Vietnam Korea Rep. of Turkey China Netherlands Spain Japan Others	137.663 175.635 16.250 41.350 44.877 74.671 17.040 192.939	17.365 21.840 1.706 3.852 4.409 6.911 2.161 18.793	France Thailand      Others	50 21     1	108 16     1
	HS 1703109000	Jumlah	522.487	59.704	Jumlah	72	125
7.	Oth Molasses	Malaysia East Timor	7 0	2 0	-	-	-
	HS 1703901000	Jumlah	8	3	Jumlah	0	0
8.	Oth Molasses	Uganda Singapore United States Australia Others	95 7 6 5 9	716 50 15 9 16	Egypt Ukraine Singapore  Others	51.455 5.500 2 0	9.816 1.026 271 1
	HS 1703909000	Jumlah	122	806	Jumlah	56.957	11.113
		TOTAL	529.353	62.191	TOTAL	2.428.278	1.649.966

DIREKTORAT JENDERAL PERKEBUNAN  
 Directorate General of Estate

Sumber/Source :  
 Badan Pusat Statistik/ Central Bureau of Statistics

**Tabel 33. Perkembangan Harga Bulanan Komoditi Gula Tebu di Pasar Dalam Negeri, 1997-2012**  
**Table Monthly Price of Sugar Cane Commodities in Domestic Market, 1997 - 2012**  
 (Rp/kg)

Tahun	Jenis Mutu	Jan.	Peb.	Mar.	Apr.	Mei	Jun.	Jul.	Ags.	Sept.	Okt.	Nop.	Des.	Rata-rata
1997	Gula Tebu/Cane Sugar	1.513	1.506	1.513	1.513	1.547	1.538	1.538	1.538	1.547	1.513	1.513	1.525	1.525
1998	Gula Tebu/Cane Sugar	1.763	1.756	1.638	2.100	2.238	2.316	2.788	3.731	3.938	3.669	3.406	3.500	2.737
1999	Gula Tebu/Cane Sugar	3.500	3.388	2.875	2.397	2.397	2.638	2.269	2.263	2.438	2.390	2.400	2.722	2.640
2000	Gula Tebu/Cane Sugar	2.616	2.494	2.431	2.510	2.497	2.789	3.235	3.410	3.413	3.366	3.566	3.545	2.989
2001	Gula Tebu/Cane Sugar	3.600	3.628	3.712	3.790	3.926	3.479	3.456	3.501	3.517	3.527	3.517	3.527	3.598
2002	Gula Tebu/Cane Sugar	3.857	3.784	3.632	3.494	3.263	3.206	3.222	3.241	3.313	3.456	3.913	3.966	3.529
2003	Gula Tebu/Cane Sugar	3.963	4.269	4.242	4.945	4.544	4.902	4.282	4.059	4.131	4.138	4.175	4.038	4.307
2004	Gula Tebu/Cane Sugar	3.932	4.084	4.010	4.126	4.202	4.162	4.115	4.146	4.158	4.173	4.314	4.827	4.187
2005	Gula Tebu/Cane Sugar	5.163	5.338	5.513	5.406	5.306	5.122	5.313	5.502	5.806	5.969	5.969	5.969	5.531
2006	Gula Tebu/Cane Sugar	5.663	6.147	6.019	6.122	6.028	5.625	5.988	5.964	5.927	5.974	5.988	6.314	5.980
2007	Gula Tebu/Cane Sugar	6.431	6.450	6.450	6.494	6.553	6.550	6.269	6.225	6.250	6.219	6.125	6.088	6.342
2008	Gula Tebu/Cane Sugar	6.300	6.413	6.241	6.199	6.198	6.135	6.178	6.054	6.096	6.239	6.118	6.118	6.191
2009	Gula Tebu/Cane Sugar	6.194	6.675	7.337	7.744	7.900	7.993	8.086	8.675	9.436	9.364	9.213	9.843	8.205
2010	Gula Tebu/Cane Sugar	10.776	11.004	10.861	10.861	10.486	10.148	9.921	10.014	10.221	10.479	10.725	10.532	10.509
2011	Gula Tebu/Cane Sugar	10.738	10.531	10.481	10.125	9.713	9.931	9.899	9.638	9.898	9.638	9.738	9.825	9.981
2012	Gula Tebu/Cane Sugar	10.118	10.313	10.563	11.575	11.725	12.575	12.163	12.138	11.838	11.625	11.800	-	11.494

**DIREKTORAT JENDERAL PERKEBUNAN**  
*Directorate General of Estate*

Sumber : KPB PTP Nusantara diolah Sek Dewan Gula Indonesia

**Tabel 34. Perkembangan Harga Gula Mentah di Pasar Dunia, 2006-2012**  
**Table Monthly Price of Raw Sugar Commodities In World Market. 2006 - 2012**  
**(US\$ per Tonne)**

Tahun	Jenis Mutu	Jan.	Peb.	Mar.	Apr.	Mei	Jun.	Jul.	Ags.	Sept.	Okt.	Nop.	Des.	Rata-rata
2006	Gula Mentah/Raw sugar	341.92	397.15	374.32	385.50	370.20	338.30	351.40	286.80	252.40	253.60	258.40	255.70	322.14
2007	Gula Mentah/Raw sugar	253.02	244.10	245.60	218.96	209.61	201.83	212.26	212.38	208.52	213.64	201.69	214.33	219.66
2008	Gula Mentah/Raw sugar	244.75	281.74	281.06	256.30	219.84	238.64	274.18	281.01	281.01	229.83	230.19	222.46	253.42
2009	Gula Mentah/Raw sugar	254.59	283.16	279.23	286.38	328.79	334.91	364.95	450.41	476.16	495.64	484.63	536.36	381.27
2010	Gula Mentah/Raw sugar	624.76	590.64	539.52	361.84	324.90	353.70	418.86	446.45	536.99	632.15	677.15	712.93	518.32
2011	Gula Mentah/Raw sugar	719.96	708.35	678.57	589.99	522.47	585.47	672.94	650.46	627.91	610.93	559.69	529.51	621.35
2012	Gula Mentah/Raw sugar	544.35	553.44	561.39	523.99	452.51	455.26	510.00	510.84	429.86	434.50	413.75	-	489.99

**DIREKTORAT JENDERAL PERKEBUNAN**  
*Directorate General of Estate*

Sumber : Dewan Gula Indonesia