

KOMODITAS

KARET

TAHUN 2011 - 2013

SEKRETARIAT DITJEN PERKEBUNAN

Jl. Harsono RM. No. 3, Gedung C Ps. Minggu

**DIREKTORAT JENDERAL PERKEBUNAN KEMENTERIAN PERTANIAN
JAKARTA 12550**

Kotak Pos : 1060 Jakarta 10010

Telp. : 021-7815380-4

Fax. : 021-7815386, 7815486

STATISTIK PERKEBUNAN INDONESIA 2011-2013

TREE CROP ESTATE STATISTICS OF INDONESIA 2011-2013



Naskah/Manuscript

Sekretariat Direktorat Jenderal Perkebunan,

Secretariat of Directorate General of Estate

Direktorat Jenderal Perkebunan

Directorate General Of Estate

Kementerian Pertanian

Ministry of Agriculture

Penasehat/Advisor :

Ir. Mukti Sarjono, M.Sc.

Penyunting/Senior Editors :

Ir. Bambang Sad Juga, M.Sc.

Dr. Ir. Demitria Dewi Hendaryati, MM.

Staf Penyunting/Editorial Staffs :

Yanuar Arianto, STP

Sumarni, BSc.

Dayat Hidayat

Widya Khonik Zuraina, S.Si.

Arif Wijayanto, ST.

Eko Pudjiyanto, S.Kom.

Asep Udin, S.Kom.

Neny Kurniawati, S.Si.

Susilo Novianto Damarjati, A.Md.

Diterbitkan oleh/Published by

Direktorat Jenderal Perkebunan

Directorate General of Estate

Jl. Harsono RM No. 3 Gedung C

Pasar Minggu - Jakarta 12550

Kotak Pos 1060/Jkt, 10010

Telp. : 021-7815380-4

Fax. : 021-715486-7815586

Jakarta, Desember 2012.

Jakarta, December 2012.

KARET
(Rubber)

ISBN 978-979-1109-48-2

Kata Pengantar

Komoditas perkebunan merupakan andalan bagi pendapatan nasional dan devisa negara Indonesia, yang dapat dilihat dari semakin meningkatnya nilai ekspor komoditas perkebunan. Hal ini menunjukkan bahwa peran sub sektor perkebunan semakin meningkat dan diharapkan dapat lebih mendorong pembangunan perkebunan secara nasional. Agar dapat lebih bermanfaat bagi masyarakat, terutama stakeholder perkebunan diperlukan adanya publikasi data dan informasi komoditas perkebunan yang akurat, mutakhir dan konsisten. Untuk itu, Direktorat Jenderal Perkebunan secara rutin dan setiap tahun mempublikasikan Statistik Perkebunan Indonesia.



Statistik Perkebunan Indonesia Tahun 2011-2013 menyajikan data luas areal, produksi, produktivitas baik secara nasional maupun provinsi menurut bentuk/status pengusahaannya yaitu Perkebunan Rakyat, Perkebunan Besar Negara dan Perkebunan Besar Swasta. Penyajian data juga dilengkapi dengan data ekspor dan impor untuk masing-masing komoditas yang mencakup negara tujuan/asal, volume dan nilai, harga di dalam dan luar negeri serta untuk beberapa komoditas tertentu disajikan data keseimbangan dunia.

Data yang disajikan merupakan hasil sinkronisasi dan validasi data statistik perkebunan 2011-2013 yang dilaksanakan secara berjenjang dari tingkat kabupaten sampai tingkat nasional dengan mengacu pada pedoman yang diterbitkan Direktorat Jenderal Perkebunan. Data tersebut meliputi angka tetap (ATAP) Tahun 2011, angka sementara (ASEM) Tahun 2012 dan angka prakiraan (AESTI) Tahun 2013. Data yang disajikan bersumber dari data primer yang dikumpulkan dari dinas yang membidangi perkebunan di provinsi dan data sekunder yang dikutip dari data yang diterbitkan oleh Badan Pusat Statistik (BPS), Kementerian Perindustrian, Kementerian Perdagangan, Bank Indonesia, dan publikasi yang diterbitkan oleh asosiasi-asosiasi perkebunan baik dalam maupun luar negeri.

Buku ini dapat diterbitkan, atas dukungan dan kerjasama yang baik dari berbagai pihak. Untuk itu, pada kesempatan ini, kami mengucapkan terima kasih atas dukungan dan kerjasama tersebut. Kami menyadari bahwa buku yang diterbitkan ini masih jauh dari sempurna. Untuk itu, kritik dan saran yang sifatnya membangun sangat diharapkan sebagai bahan masukan dalam perbaikan penerbitan di masa datang.

Semoga apa yang disajikan dalam buku ini dapat digunakan oleh berbagai kalangan dan para pengguna data serta dapat dijadikan acuan dalam pengambilan kebijakan.

Jakarta, Desember 2012

DIREKTUR JENDERAL PERKEBUNAN



Ir. Gamal Nasir, MS

NIP. 19560728 198603 1 001

Preface

Commodities of estate crop are a mainstay for the Indonesian national income and foreign exchange, which can be seen from the increasing value of exports of estate crop commodities. This suggests that the role of the estate crops sub sectors are increasing and are expected to further encourage the development of estate nationwide. In order to better advantage the communities, especially crop stakeholders required the publication of data and estate crops commodities information accurate, consistent and up to date statistics of data. For this purpose, Directorate General of Estate Crops every year publish Indonesian Crop Statistics.



The Estate Crop Statistics of Indonesia 2011-2013 presents area, production and productivity data by province and district level of smallholders, government and private estates. It is completed by volume, value of both export and import data's and price data's.

Data presented are the result of synchronization and validation of the estate crop statistical data 2011-2013 who held the rank hierarchical of the district to the national level with reference to the guidelines which was published by the Directorate General of Estate Crops. In this edition, data of the 2011 are presented as fixed data, data of the 2012 are the preliminary data and data of the 2013 are the estimation. The primary data were collected from the Estate Crops Province Level and the secondary data were collected from related institution such as Board of Central Statistics, the Ministry of Industry, Ministry of Trade, Central Bank of Indonesia, the publication of estate commodity associations and others.

It would have been impossible to compile this book without substantial support and contribution from many institutions. At this opportunity, we would like to thank all for their support and cooperation. We realize that the publication still needs further improvement. We would greatly appreciate comments and suggestions for future improvement. Thank you.

Hopefully this publication will have high values for users and references for policy makers.

Jakarta, December 2012
DIRECTOR GENERAL OF ESTATE CROPS



J. Gamal Nasir, MS

NIP. 19560728 198603 1 001

Daftar Isi

Contents

Kata Pengantar <i>Preface</i>	iii
Daftar Isi <i>Contents</i>	v
Daftar Gambar <i>List of Figures</i>	vi
Daftar Tabel <i>List of Tables</i>	vii

Daftar Gambar

List of Figures

Gambar 1.	GRAFIK PERBANDINGAN LUAS AREAL DAN PRODUKSI PERKEBUNAN MENURUT STATUS PENGUSAHAAN, TANAMAN KARET	
<i>Figure</i>	<i>Rubber Area and Production by Category of Producer, Comparison Graph 2011</i>	<i>1</i>
Gambar 2.	PERKEMBANGAN LUAS AREAL, PRODUKSI, PRODUKTIVITAS DAN EKSPOR-IMPOR KOMODITAS KARET	
<i>Figure</i>	<i>Rubber Area, Production, Productivity and Eksport-Import, Trends Graph 2007 – 2011</i>	<i>2</i>

Daftar Tabel

List of Tables

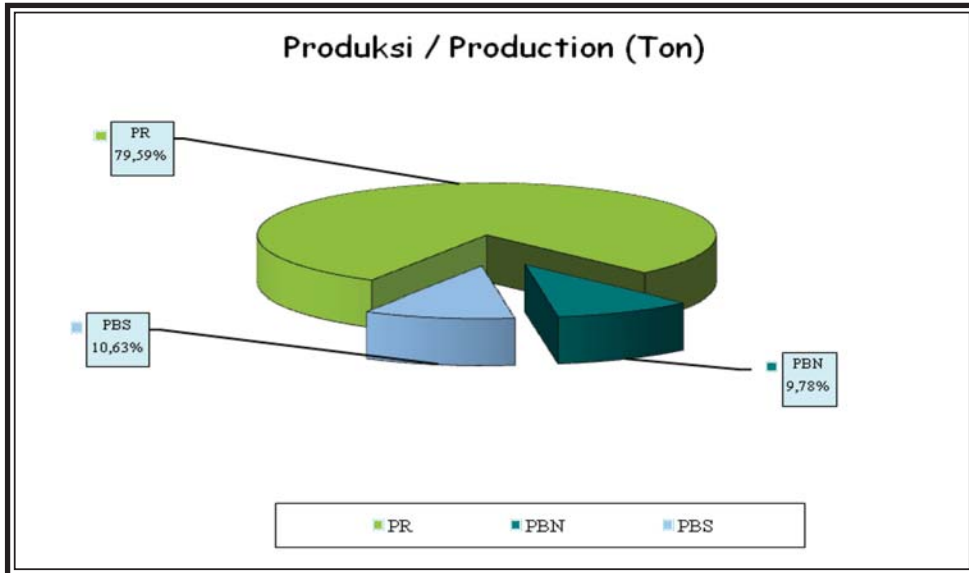
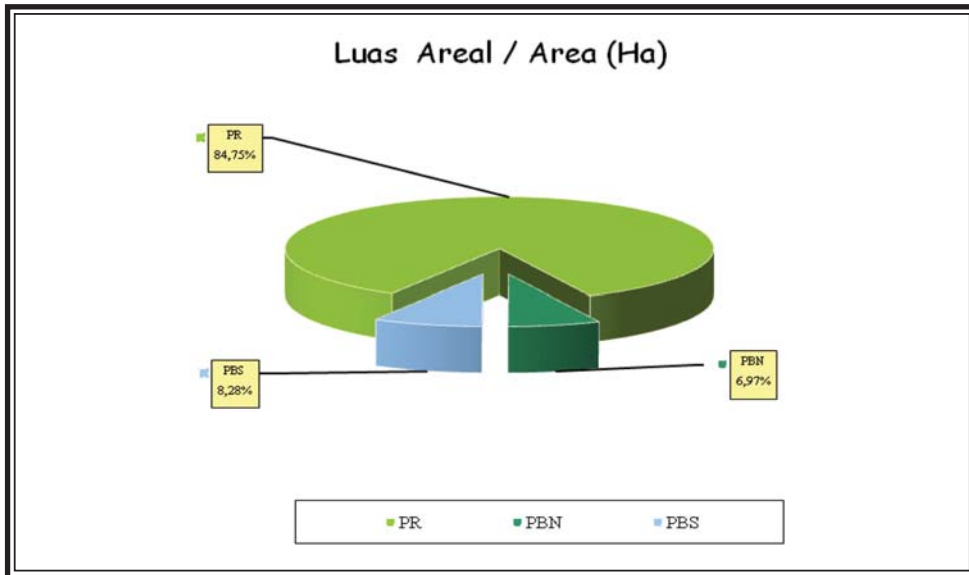
Tabel 1.	LUAS AREAL DAN PRODUKSI KARET MENURUT PENGUSAHAAN TAHUN 1970-2013	
<i>Table</i>	<i>Rubber Area and Production by Farming Category, 1970 - 2013.....</i>	<i>1</i>
Tabel 2.	PERKEMBANGAN LUAS AREAL DAN PRODUKSI KARET MENURUT STATUS PENGUSAHAAN DAN KEADAAN TANAMAN TAHUN 2009-2013	
<i>Table</i>	<i>Rubber Trend Area and Production by Farming Category and Tree Crop Classification, 2009 - 2013</i>	<i>2</i>
Tabel 3.	VOLUME DAN NILAI EKSPOR, IMPOR KARET INDONESIA, TAHUN 1970-2010	
<i>Table</i>	<i>Rubber Volume and Value of Export-Import of Indonesia, 1970-2010..</i>	<i>3</i>
Tabel 4.	LUAS AREAL DAN PRODUKSI KARET DARI PERKEBUNAN (PR+PBN+PBS) MENURUT PROVINSI DAN KEADAAN TANAMAN TAHUN 2011	
<i>Table</i>	<i>Rubber Area and Production of Smallholders by Province and Tree Crop Classification, 2011</i>	<i>4</i>
Tabel 5.	LUAS AREAL DAN PRODUKSI KARET DARI PERKEBUNAN (PR+PBN+PBS) MENURUT PROVINSI DAN KEADAAN TANAMAN TAHUN 2012*)	
<i>Table</i>	<i>Rubber Area and Production of Smallholders by Province and Tree Crop Classification, 2012 *)</i>	<i>5</i>
Tabel 6.	LUAS AREAL DAN PRODUKSI KARET DARI PERKEBUNAN (PR+PBN+PBS) MENURUT PROVINSI DAN KEADAAN TANAMAN TAHUN 2013**)	
<i>Table</i>	<i>Rubber Area and Production of Smallholders by Province and Tree Crop Classification, 2013**)..</i>	<i>6</i>
Tabel 7.	LUAS AREAL DAN PRODUKSI KARET MENURUT PROVINSI DAN PENGUSAHAAN TAHUN 2011	
<i>Table</i>	<i>Rubber Area and Production by Province and Farming Category, 2011.....</i>	<i>7</i>
Tabel 8.	LUAS AREAL DAN PRODUKSI KARET MENURUT PROVINSI DAN PENGUSAHAAN TAHUN 2012 *)	
<i>Table</i>	<i>Rubber Area and Production by Province and Farming Category, 2012 *).</i>	<i>8</i>
Tabel 9.	LUAS AREAL DAN PRODUKSI KARET MENURUT PROVINSI DAN PENGUSAHAAN TAHUN 2013 **)	
<i>Table</i>	<i>Rubber Area and Production by Province and Farming Category, 2013 **)</i>	<i>9</i>
Tabel 10.	LUAS TANAMAN MENGHASILKAN (TM) DAN PRODUKSI KARET MENURUT PROVINSI DAN PENGUSAHAAN TAHUN 2011	
<i>Table</i>	<i>Rubber Area and Production by Province and Farming Category, 2011 ..</i>	<i>10</i>

Tabel 11.	LUAS TANAMAN MENGHASILKAN (TM) DAN PRODUKSI KARET MENURUT PROVINSI DAN PENGUSAHAAN TAHUN 2012 *)	
<i>Table</i>	<i>Rubber Mature Area and Production by Province and Farming Category, 2012*).....</i>	<i>11</i>
Tabel 12.	LUAS TANAMAN MENGHASILKAN (TM) DAN PRODUKSI KARET MENURUT PROVINSI DAN PENGUSAHAAN TAHUN 2013 **)	
<i>Table</i>	<i>Rubber Mature Area and Production by Province and Farming Category, 2013***).....</i>	<i>12</i>
Tabel 13.	LUAS AREAL DAN PRODUKSI KARET DARI PERKEBUNAN RAKYAT MENURUT PROVINSI DAN KEADAAN TANAMAN TAHUN 2011	
<i>Table</i>	<i>Rubber Area and Production of Smallholders by Province and Tree Crop Classification, 2011.....</i>	<i>13</i>
Tabel 14.	LUAS AREAL DAN PRODUKSI KARET DARI PERKEBUNAN RAKYAT MENURUT KABUPATEN DAN KEADAAN TANAMAN TAHUN 2011	
<i>Table</i>	<i>Rubber Area and Production of Smallholders by Districts and Tree Crop Classification, 2011.....</i>	<i>14</i>
Tabel 15.	LUAS AREAL DAN PRODUKSI KARET DARI PERKEBUNAN RAKYAT MENURUT PROVINSI DAN KEADAAN TANAMAN TAHUN 2012 *)	
<i>Table</i>	<i>Rubber Area and Production of Smallholders by Province and Tree Crop Classification, 2012 *).....</i>	<i>22</i>
Tabel 16.	LUAS AREAL DAN PRODUKSI KARET DARI PERKEBUNAN RAKYAT MENURUT PROVINSI DAN KEADAAN TANAMAN TAHUN 2013 **)	
<i>Table</i>	<i>Rubber Area and Production of Smallholders by Province and Tree Crop Classification, 2013 **).....</i>	<i>23</i>
Tabel 17.	LUAS AREAL DAN PRODUKSI KARET DARI PERKEBUNAN BESAR NEGARA MENURUT PROVINSI DAN KEADAAN TANAMAN TAHUN 2011	
<i>Table</i>	<i>Rubber Area and Production of Government Estate by Province and Tree Crop Classification, 2011.....</i>	<i>24</i>
Tabel 18.	LUAS AREAL DAN PRODUKSI KARET DARI PERKEBUNAN BESAR NEGARA MENURUT KABUPATEN DAN KEADAAN TANAMAN TAHUN 2011	
<i>Table</i>	<i>Rubber Area and Production of Government Estate by Districts and Tree Crop Classification 2011.....</i>	<i>25</i>
Tabel 19.	LUAS AREAL DAN PRODUKSI KARET DARI PERKEBUNAN BESAR NEGARA MENURUT PROVINSI DAN KEADAAN TANAMAN TAHUN 2012 *)	
<i>Table</i>	<i>Rubber Area and Production of Government Estate by Province and Tree Crop Classification, 2012 *).....</i>	<i>29</i>
Tabel 20.	LUAS AREAL DAN PRODUKSI KARET DARI PERKEBUNAN BESAR NEGARA MENURUT PROVINSI DAN KEADAAN TANAMAN TAHUN 2013 **)	
<i>Table</i>	<i>Rubber Area and Production of Government Estate by Province and Tree Crop Classification, 2013 **).....</i>	<i>30</i>

Tabel 21.	LUAS AREAL DAN PRODUKSI KARET DARI PERKEBUNAN BESAR SWASTA MENURUT PROVINSI DAN KEADAAN TANAMAN TAHUN 2011	
<i>Table</i>	<i>Rubber Area and Production of Private Estate by Province and Tree Crop Classification, 2011</i>	31
Tabel 22.	LUAS AREAL DAN PRODUKSI KARET DARI PERKEBUNAN BESAR SWASTA MENURUT KABUPATEN DAN KEADAAN TANAMAN TAHUN 2011	
<i>Table</i>	<i>Rubber Area and Production of Private Estate by Districts and Tree Crop Classification, 2011</i>	32
Tabel 23.	LUAS AREAL DAN PRODUKSI KARET DARI PERKEBUNAN BESAR SWASTA MENURUT PROVINSI DAN KEADAAN TANAMAN TAHUN 2012 *)	
<i>Table</i>	<i>Rubber Area and Production of Private Estate by Province and Tree Crop Classification, 2012 *)</i>	37
Tabel 24.	LUAS AREAL DAN PRODUKSI KARET DARI PERKEBUNAN BESAR SWASTA MENURUT PROVINSI DAN KEADAAN TANAMAN TAHUN 2013 **)	
<i>Tabel</i>	<i>Rubber Area and Production of Private Estate by Province and Tree Crop Classification, 2013 **)</i>	38
Tabel 25.	VOLUME DAN NILAI EKSPOR, IMPOR KARET MENURUT NEGARA TUJUAN DAN ASAL TAHUN 2011	
<i>Table</i>	<i>Rubber Volume and Value, Exports-Imports by Destination Countries and Producing Countries, 2011</i>	39
Tabel 26.	VOLUME DAN NILAI EKSPOR, IMPOR KARET MENURUT NEGARA TUJUAN DAN ASAL TAHUN 2011	
<i>Table</i>	<i>Rubber Volume and Value, Exports - Imports by Destination Countries and Producing Countries, 2011</i>	46

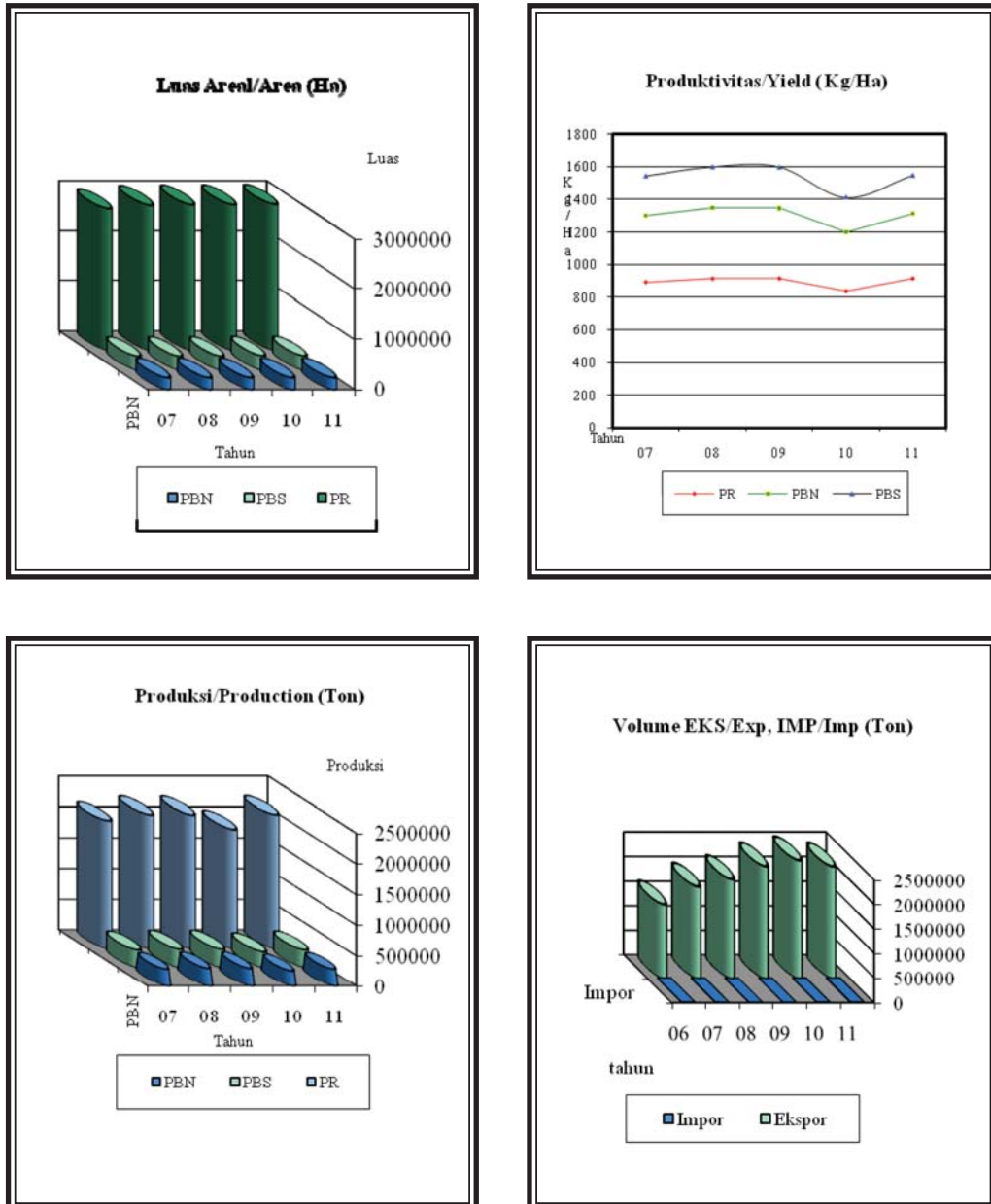
Gambar 1. GRAFIK PERBANDINGAN LUAS AREAL DAN PRODUKSI PERKEBUNAN MENURUT STATUS PENGUSAHAAN, TANAMAN KARET

Figure Rubber Area and Production by Category of Producer, Comparison Graph 2011



Gambar 2. PERKEMBANGAN LUAS AREAL, PRODUKSI, PRODUKTIVITAS DAN EKSPOR-IMPOR KOMODITAS KARET

Figure Rubber Area, Production, Productivity and Eksport-Import, Trends Graph 2007 – 2011



Tabel 1. LUAS AREAL DAN PRODUKSI KARET MENURUT PENGUSAHAAN TAHUN 1970 - 2013
Table Rubber Area and Production by Farming Category, 1970 - 2013

Tahun/ Year	LUAS AREAL/Area (Ha)				LUAS AREAL/Area (Ha)			
	PR/ Smallholders	PBN/ Government	PBS/ Private	Jumlah Private	PR/ Smallholders	PBN/ Government	PBS/ Private	Jumlah/ Total
1970	1.813.123	223.574	280.590	2.317.287	571.014	118.171	112.961	802.146
1971	1.811.277	221.443	306.901	2.339.621	547.027	117.950	115.969	780.946
1972	1.840.475	197.430	305.864	2.343.769	567.327	120.618	112.145	800.090
1973	1.856.587	216.292	275.063	2.347.942	597.925	136.877	109.453	844.255
1974	1.872.752	197.209	259.120	2.329.081	571.050	137.653	107.779	816.482
1975	1.864.216	201.787	254.740	2.320.743	542.727	137.292	109.828	789.847
1976	1.857.088	196.991	251.619	2.305.698	610.183	142.477	103.888	856.548
1977	1.864.913	189.707	236.409	2.291.029	590.339	146.895	116.744	853.978
1978	1.870.593	188.599	253.263	2.312.455	612.409	162.500	110.073	884.982
1979	1.926.240	187.400	270.742	2.384.022	673.122	169.562	121.255	963.939
1980	1.947.091	190.339	246.375	2.383.805	714.468	185.815	119.717	1.020.000
1981	1.994.196	202.295	243.630	2.440.121	642.331	193.378	127.529	963.238
1982	2.035.762	205.663	242.497	2.483.922	585.612	188.624	124.978	899.214
1983	2.117.876	223.580	236.544	2.578.000	673.555	200.528	132.897	1.006.980
1984	2.235.737	241.186	234.295	2.711.218	704.213	207.598	120.787	1.032.598
1985	2.284.077	260.518	230.669	2.775.264	719.832	211.489	123.645	1.054.966
1986	2.366.214	272.834	234.536	2.873.584	763.152	200.294	149.687	1.113.133
1987	2.362.410	258.443	229.105	2.849.958	795.172	200.465	134.714	1.130.351
1988	2.462.321	256.400	225.603	2.944.324	838.865	202.589	131.844	1.173.298
1989	2.555.430	266.985	233.545	3.055.960	853.200	215.301	140.536	1.209.037
1990	2.639.435	267.205	234.969	3.141.609	913.425	216.702	145.168	1.275.295
1991	2.667.908	263.568	242.440	3.173.916	971.388	200.683	156.101	1.328.172
1992	2.747.701	267.337	274.182	3.289.220	1.030.380	205.396	162.672	1.398.448
1993	2.846.540	276.741	281.742	3.405.023	1.102.006	207.425	166.007	1.475.438
1994	2.892.994	280.543	298.842	3.472.379	1.138.893	188.122	172.409	1.499.424
1995	2.952.684	248.393	294.824	3.495.901	1.191.143	199.943	182.217	1.573.303
1996	2.978.507	246.246	293.688	3.518.441	1.193.146	202.021	178.859	1.574.026
1997	2.957.538	226.839	290.025	3.474.402	1.174.473	187.770	190.342	1.552.585
1998	3.082.330	229.809	295.156	3.607.295	1.242.751	192.512	226.635	1.661.898
1999	3.086.543	218.344	290.173	3.595.060	1.206.410	181.522	216.427	1.604.359
2000	2.882.795	212.617	277.009	3.372.421	1.125.161	169.866	206.401	1.501.428
2001	2.838.421	221.876	284.470	3.344.767	1.209.284	182.578	215.599	1.607.461
2002	2.825.476	221.228	271.655	3.318.359	1.226.647	186.535	217.177	1.630.359
2003	2.772.490	241.625	275.997	3.290.112	1.396.244	191.699	204.405	1.792.348
2004	2.747.899	239.118	275.250	3.262.267	1.662.016	196.088	207.713	2.065.817
2005	2.767.021	237.612	274.758	3.279.391	1.838.670	209.837	222.384	2.270.891
2006	2.832.982	238.003	275.442	3.346.427	2.082.597	265.813	288.821	2.637.231
2007	2.899.679	238.246	275.792	3.413.717	2.176.686	277.200	301.286	2.755.172
2008	2.910.208	238.210	275.799	3.424.217	2.176.686	276.809	300.861	2.754.356
2009	2.911.533	239.375	284.362	3.435.270	1.942.298	238.656	259.393	2.440.347
2010	2.921.684	239.372	284.359	3.445.415	2.179.061	266.326	289.467	2.734.854
2011	2.931.844	257.005	267.278	3.456.128	2.359.811	302.370	328.003	2.990.184
2012*)	2.959.451	257.551	267.071	3.484.073	2.360.997	325.827	353.552	3.040.376
2013**)	2.963.361	259.366	269.315	3.492.042	2.470.737	339.636	369.924	3.180.297

DIREKTORAT JENDERAL PERKEBUNAN
Directorate General of Estate

Keterangan/Note :

- *) Angka Sementara/Preliminary
- **) Angka Estimasi/Estimation
- Wujud Produksi/Production : Karet Kering/Dried Natural Rubber

Tabel 2. PERKEMBANGAN LUAS AREAL DAN PRODUKSI KARET MENURUT STATUS PENGUSAHAAN DAN KEADAAN TANAMAN TAHUN 2009 - 2013

Table Rubber Trend Area and Production by Farming Category and Tree Crop Classification, 2009 - 2013

No.	Provinsi/Province	Luas Areal/Area (Ha)				Produksi Production (Ton)	Rerata Produksi/ Yield (Kg/Ha)	Jumlah Petani (KK)/ Tenaga Kerja PBN/PBS (TK)
		TBM/ Immature	TM/ Mature	TTM/TR/ Damaged	Jumlah/Total			
1. TAHUN 2009								
	RAKYAT / <i>Smallholders</i>	513.186	2.325.563	72.784	2.911.533	1.942.298	835	2.077.450
	NEGARA / <i>Government</i>	27.365	199.369	12.641	239.375	238.656	1.197	91.276
	SWASTA / <i>Private</i>	73.651	183.798	26.913	284.362	259.393	1.411	108.016
	JUMLAH/TOTAL	614.202	2.708.730	112.338	3.435.270	2.440.347	901	2.276.742
2. TAHUN 2010								
	RAKYAT / <i>Smallholders</i>	488.956	2.382.295	50.433	2.921.684	2.179.061	915	2.093.803
	NEGARA / <i>Government</i>	27.441	203.199	8.732	239.372	266.326	1.311	91.269
	SWASTA / <i>Private</i>	73.856	187.329	23.174	284.359	289.467	1.545	108.058
	JUMLAH/TOTAL	590.253	2.772.823	82.339	3.445.415	2.734.854	986	2.293.130
3. TAHUN 2011								
	RAKYAT / <i>Smallholders</i>	489.831	2.386.819	55.194	2.931.844	2.359.811	989	2.110.603
	NEGARA / <i>Government</i>	21.260	229.923	5.822	257.005	302.370	1.315	91.550
	SWASTA / <i>Private</i>	73.253	175.639	18.386	267.278	328.003	1.867	108.016
	JUMLAH/TOTAL	584.344	2.792.382	79.402	3.456.128	2.990.184	1.071	2.310.169
4. TAHUN 2012 *)								
	RAKYAT / <i>Smallholders</i>	470.854	2.405.939	82.658	2.959.451	2.360.997	981	2.137.162
	NEGARA / <i>Government</i>	21.258	230.795	5.498	257.551	325.827	1.412	93.159
	SWASTA / <i>Private</i>	71.096	177.681	18.294	267.071	353.552	1.990	110.296
	JUMLAH/TOTAL	563.208	2.814.415	106.450	3.484.073	3.040.376	1.080	2.340.617
5. TAHUN 2013 **)								
	RAKYAT / <i>Smallholders</i>	450.373	2.455.447	57.542	2.963.361	2.470.737	1.006	2.192.725
	NEGARA / <i>Government</i>	20.198	235.341	3.827	259.366	339.636	1.443	93.309
	SWASTA / <i>Private</i>	67.550	189.030	12.735	269.315	369.924	1.957	110.421
	JUMLAH/TOTAL	538.121	2.879.818	74.104	3.492.042	3.180.297	1.104	2.396.454

DIREKTORAT JENDERAL PERKEBUNAN
Directorate General of Estate

Keterangan/Note :

1. *) Angka Sementara/*Preliminary*

2. **) Angka Estimasi/*Estimation*

Data Jumlah Penggunaan Tenaga Kerja pada Perkebunan Besar Negara/Swasta

Tabel 3. VOLUME DAN NILAI EKSPOR, IMPOR KARET INDONESIA, TAHUN 1970 - 2010
Table Rubber Volume and Value of Export-Import of Indonesia, 1970 - 2010

Tahun Year	LUAS AREAL/ Area (Ha)		IMPOR	
	VOLUME (Ton)	NILAI (000 US\$)	VOLUME (Ton)	NILAI (000 US\$)
1970	581.190	185.164	0	0
1971	580.232	166.476	0	0
1972	755.960	161.601	0	0
1973	866.638	391.372	0	0
1974	794.741	476.076	0	0
1975	788.292	358.240	0	0
1976	789.892	535.693	0	0
1977	781.967	575.555	0	0
1978	865.960	718.045	1.031	197
1979	865.321	940.603	1.209	245
1980	976.131	1.165.321	1.960	456
1981	812.800	835.849	2.324	1.155
1982	797.608	602.148	1.847	570
1983	938.032	843.465	365	124
1984	1.009.558	948.391	24	37
1985	987.771	708.498	44	49
1986	958.692	711.612	151	106
1987	1.092.525	958.047	0	0
1988	1.132.132	1.243.422	0	0
1989	1.151.409	1.007.198	823	1.089
1990	1.077.331	846.876	792	708
1991	1.220.020	965.714	1.250	1.331
1992	1.267.605	1.038.468	680	1.960
1993	1.214.568	977.088	817	681
1994	1.244.950	1.271.940	2.320	2.535
1995	1.324.295	1.963.636	7.566	11.209
1996	1.434.285	1.917.902	4.729	6.999
1997	1.404.010	1.493.416	6.599	9.011
1998	1.641.186	1.101.453	13.567	9.304
1999	1.494.543	849.200	17.962	10.727
2000	1.379.612	888.623	32.548	18.120
2001	1.453.382	786.197	9.298	6.557
2002	1.495.987	1.037.562	9.911	7.334
2003	1.662.210	1.494.811	17.840	15.555
2004	1.874.261	2.180.029	7.648	6.876
2005	2.024.593	2.582.875	6.687	6.441
2006	2.286.897	4.321.525	6.905	12.926
2007	2.407.972	4.868.700	9.915	13.327
2008	2.283.158	6.023.323	12.570	24.204
2009	1.991.533	3.241.534	12.729	18.918
2010	2.351.915	7.326.605	17.096	37.631
2011	2.556.233	11.763.667	15.902	58.780

DIREKTORAT JENDERAL PERKEBUNAN
Directorate General of Estate

Sumber/Source :
 Badan Pusat Statistik
 Central Bureau of Statistics

Tabel 4. LUAS AREAL DAN PRODUKSI KARET DARI PERKEBUNAN (PR+PBN+PBS) MENURUT PROVINSI DAN KEADAAN TANAMAN TAHUN 2011

Table Rubber Area and Production of Smallholders by Province and Tree Crop Classification, 2011

No.	PROVINSI/Province	LUAS AREAL / AREA (Ha)				Produksi / Production (Ton)	Produkti vitas / Yield (Kg/Ha/Thn)	Jumlah Petani / Farmers (KK)
		T B M / Immature	TM / Mature	TTM/TR/ Damaged	Jumlah / Total			
1.	ACEH	14.300	101.162	4.856	120.318	106.407	1.052	77.180
2.	SUMATERA UTARA	45.965	411.540	7.822	465.327	481.388	1.170	233.743
3.	SUMATERA BARAT	28.522	90.205	12.886	131.613	105.034	1.164	104.976
4.	RIAU	37.629	348.623	4.694	390.946	396.181	1.136	205.718
5.	KEPULAUAN RIAU	5.916	25.054	1.103	32.073	27.575	1.101	19.672
6.	JAMBI	72.254	365.762	6.517	444.533	319.948	875	166.161
7.	SUMATERA SELATAN	120.293	541.477	6.747	668.517	567.312	1.048	781.759
8.	BANGKA BELITUNG	9.106	20.350	72	29.528	23.338	1.147	21.453
9.	BENGKULU	16.670	55.928	1.771	74.370	62.082	1.110	49.753
10.	LAMPUNG	23.429	61.295	499	85.224	76.950	1.255	63.714
SUMATERA		374.085	2.021.397	46.968	2.442.450	2.166.215	1.072	1.724.129
11.	DKI JAYA	-	-	-	-	-	-	-
12.	JAWA BARAT	5.886	43.361	5.400	54.648	63.515	1.465	38.935
13.	BANTEN	2.083	19.159	2.061	23.303	17.134	894	15.494
14.	JAWA TENGAH	7.830	23.779	17	31.626	34.381	1.446	13.676
15.	D.I. YOGYAKARTA	-	-	-	-	-	-	-
16.	JAWA TIMUR	6.890	18.149	944	25.983	26.754	1.474	9.768
JAWA		22.690	104.447	8.423	135.560	141.784	1.357	77.874
17.	BALI	-	90	5	95	96	1.067	36
18.	NUSA TENGGARA BARAT	-	-	-	-	-	-	-
19.	NUSA TENGGARA TIMUR	-	-	-	-	-	-	-
NUSA TENGGARA		-	90	5	95	96	1.067	-
20.	KALIMANTAN BARAT	62.551	320.864	4.661	388.076	286.751	894	203.869
21.	KALIMANTAN TENGAH	64.126	196.997	4.534	265.657	216.269	1.098	143.337
22.	KALIMANTAN SELATAN	26.919	105.863	2.251	135.032	124.724	1.178	104.256
23.	KALIMANTAN TIMUR	20.050	28.577	11.901	60.528	38.258	1.339	32.520
KALIMANTAN		173.646	652.300	23.347	849.293	666.002	1.021	483.982
24.	SULAWESI UTARA	-	-	-	-	-	-	-
25.	GORONTALO	-	-	-	-	-	-	-
26.	SULAWESI TENGAH	-	3.147	9	3.156	3.529	1.121	1.696
27.	SULAWESI SELATAN	13.905	5.473	193	19.571	8.761	1.601	14.529
28.	SULAWESI BARAT	19	1.084	75	1.177	1.591	1.468	506
29.	SULAWESI TENGGARA	-	-	-	-	-	-	-
SULAWESI		13.924	9.704	276	23.904	13.881	1.431	16.731
30.	M A L U K U	-	-	-	-	-	-	-
31.	MALUKU UTARA	-	-	-	-	-	-	-
32.	PAPUA	-	4.411	382	4.793	2.182	495	7.063
33.	PAPUA BARAT	-	34	-	34	24	706	354
MALUKU + PAPUA		-	4.445	382	4.827	2.206	496	7.417
I N D O N E S I A		584.344	2.792.382	79.402	3.456.128	2.990.184	1.071	2.302.716

DIREKTORAT JENDERAL PERKEBUNAN
Directorate General of Estate

Keterangan/Note :

1. Angka Tetap/Fixed
2. Wujud Produksi/Production : Karet Kering/Dried Natural Rubber

Tabel 5. LUAS AREAL DAN PRODUKSI KARET DARI PERKEBUNAN (PR+PBN+PBS) MENURUT PROVINSI DAN KEADAAN TANAMAN TAHUN 2012 *)

Table Rubber Area and Production of Smallholders by Province and Tree Crop Classification, 2012 *)

No.	PROVINSI/Province	LUAS AREAL / AREA (Ha)				Produksi / Production (Ton)	Produkti vitas / Yield (Kg/Ha/Thn)	Jumlah Petani / Farmers (KK)
		T B M / Immature	TM / Mature	TTM/TR/ Damaged	Jumlah / Total			
1.	ACEH	13.851	101.998	5.334	121.183	108.827	1.067	77.683
2.	SUMATERA UTARA	44.594	414.956	10.652	470.202	501.484	1.209	238.335
3.	SUMATERA BARAT	27.255	91.046	18.036	136.337	105.836	1.162	106.823
4.	RIAU	35.985	351.836	5.822	393.643	409.044	1.163	209.362
5.	KEPULAUAN RIAU	5.692	25.287	1.447	32.426	24.766	979	20.028
6.	JAMBI	69.101	369.148	8.276	446.525	339.566	920	169.089
7.	SUMATERA SELATAN	115.085	546.403	9.002	670.489	608.243	1.113	788.848
8.	KEP. BANGKA BELITUNG	8.701	20.537	99	29.337	21.976	1.070	21.830
9.	BENGGULU	16.003	56.415	2.080	74.498	58.145	1.031	50.982
10.	LAMPUNG	22.594	61.791	503	84.887	79.165	1.281	64.853
SUMATERA		358.860	2.039.417	61.251	2.459.528	2.257.050	1.107	1.608.480
11.	DKI JAYA	-	-	-	-	-	-	-
12.	JAWA BARAT	5.765	43.607	6.379	55.750	66.368	1.522	38.190
13.	BANTEN	1.981	19.599	2.186	23.767	17.676	902	15.824
14.	JAWA TENGAH	7.698	23.878	17	31.594	35.999	1.508	13.882
15.	D.I. YOGYAKARTA	-	-	-	-	-	-	-
16.	JAWA TIMUR	6.760	18.224	928	25.913	28.146	1.544	9.953
JAWA		22.204	105.308	9.510	137.023	148.189	1.407	36.524
17.	BALI	-	90	5	95	103	1.144	37
18.	NUSA TENGGARA BARAT	-	-	-	-	-	-	-
19.	NUSA TENGGARA TIMUR	-	-	-	-	-	-	-
NUSA TENGGARA		-	90	5	95	103	1.144	-
20.	KALIMANTAN BARAT	61.538	322.012	7.066	390.615	272.256	845	206.767
21.	KALIMANTAN TENGAH	62.115	197.961	7.281	267.357	202.682	1.024	145.297
22.	KALIMANTAN SELATAN	26.069	106.388	3.405	135.862	114.532	1.077	105.727
23.	KALIMANTAN TIMUR	19.424	28.820	17.163	65.407	29.001	1.006	32.992
KALIMANTAN		169.145	655.182	34.913	859.240	618.470	944	471.050
24.	SULAWESI UTARA	-	-	-	-	-	-	-
25.	GORONTALO	-	-	-	-	-	-	-
26.	SULAWESI TENGAH	-	3.203	13	3.216	3.795	1.185	1.757
27.	SULAWESI SELATAN	12.974	5.560	195	18.730	9.311	1.675	14.243
28.	SULAWESI BARAT	18	1.103	74	1.195	1.742	1.579	521
29.	SULAWESI TENGGARA	-	-	-	-	-	-	-
SULAWESI		12.992	9.866	283	23.141	14.848	1.505	13.513
30.	M A L U K U	-	-	-	-	-	-	-
31.	MALUKU UTARA	-	-	-	-	-	-	-
32.	PAPUA	-	4.524	488	5.011	1.703	376	7.231
33.	PAPUA BARAT	7	28	-	34	13	461	364
MALUKU + PAPUA		7	4.551	488	5.045	1.716	377	7.595
I N D O N E S I A		563.208	2.814.415	106.450	3.484.073	3.040.376	1.080	2.137.162

DIREKTORAT JENDERAL PERKEBUNAN
Directorate General of Estate

Keterangan/Note :

1. Angka Sementara/Preliminary *)
2. Ujud Produksi/Production : Karet Kering / Dried Natural Rubber

Tabel 6. LUAS AREAL DAN PRODUKSI KARET DARI PERKEBUNAN (PR+PBN+PBS) MENURUT PROVINSI DAN KEADAAN TANAMAN TAHUN 2013 **)

Table Rubber Area and Production of Smallholders by Province and Tree Crop Classification, 2013 **)

No.	PROVINSI/Province	LUAS AREAL / AREA (Ha)				Produksi / Production (Ton)	Produkti vitas / Yield (Kg/Ha/Thn)	Jumlah Petani / Farmers (KK)
		T B M / Immature	TM / Mature	TTM/TR/ Damaged	Jumlah / Total			
1.	ACEH	13.198	104.084	3.851	121.133	111.767	1.074	79.180
2.	SUMATERA UTARA	42.481	425.320	7.923	475.724	513.783	1.208	241.043
3.	SUMATERA BARAT	26.050	92.593	13.588	132.231	107.798	1.164	103.691
4.	RIAU	32.570	360.325	4.296	397.190	409.552	1.137	208.994
5.	KEPULAUAN RIAU	5.426	25.716	1.081	32.223	26.524	1.031	20.266
6.	JAMBI	66.028	374.966	6.116	447.110	339.828	906	173.886
7.	SUMATERA SELATAN	103.819	559.040	8.059	670.918	614.071	1.098	815.751
8.	KEP. BANGKA BELITUNG	8.317	20.856	74	29.248	23.109	1.108	23.217
9.	BENGKULU	15.270	57.378	1.516	74.164	59.223	1.032	52.762
10.	LAMPUNG	21.539	63.071	356	84.966	83.059	1.317	67.701
SUMATERA		334.698	2.083.350	46.860	2.464.907	2.288.713	1.099	1.646.841
11.	DKI JAYA	-	-	-	-	-	-	-
12.	JAWA BARAT	5.525	45.217	4.076	54.817	69.951	1.547	33.753
13.	BANTEN	2.062	20.389	1.512	23.963	19.504	957	16.019
14.	JAWA TENGAH	7.446	24.522	12	31.980	37.654	1.536	14.117
15.	D.I. YOGYAKARTA	-	-	-	-	-	-	-
16.	JAWA TIMUR	6.423	18.759	646	25.828	29.368	1.566	9.954
JAWA		21.456	108.887	6.246	136.588	156.478	1.437	32.517
17.	BALI	-	90	3	93	103	1.144	36
18.	NUSA TENGGARA BARAT	-	-	-	-	-	-	-
19.	NUSA TENGGARA TIMUR	-	-	-	-	-	-	-
NUSA TENGGARA		-	90	3	93	103	1.144	-
20.	KALIMANTAN BARAT	61.797	326.929	4.280	393.006	314.311	961	216.611
21.	KALIMANTAN TENGAH	62.157	203.537	4.227	269.921	234.409	1.152	152.663
22.	KALIMANTAN SELATAN	25.694	109.154	2.015	136.863	129.995	1.191	110.280
23.	KALIMANTAN TIMUR	19.265	31.029	10.164	60.458	34.626	1.116	31.092
KALIMANTAN		168.912	670.649	20.687	860.248	713.342	1.064	490.932
24.	SULAWESI UTARA	-	-	-	-	-	-	-
25.	GORONTALO	-	-	-	-	-	-	-
26.	SULAWESI TENGAH	-	3.094	9	3.103	3.975	1.285	1.774
27.	SULAWESI SELATAN	13.046	8.257	126	21.429	13.952	1.690	15.652
28.	SULAWESI BARAT	2	1.114	51	1.168	1.432	1.285	515
29.	SULAWESI TENGGARA	-	-	-	-	-	-	-
SULAWESI		13.047	12.465	187	25.699	19.359	1.553	14.937
30.	M A L U K U	-	-	-	-	-	-	-
31.	MALUKU UTARA	-	-	-	-	-	-	-
32.	PAPUA	-	4.348	122	4.470	2.268	522	7.106
33.	PAPUA BARAT	8	29	-	37	34	1.172	392
MALUKU + PAPUA		8	4.377	122	4.507	2.302	526	7.498
I N D O N E S I A		538.121	2.879.818	74.104	3.492.042	3.180.297	1.104	2.192.725

DIREKTORAT JENDERAL PERKEBUNAN
Directorate General of Estate

Keterangan/Note :

1. Angka Estimasi/Estimation **)
2. Ujud Produksi/Production : Karet Kering / *Dried Natural Rubber*

Tabel 7. LUAS AREAL DAN PRODUKSI KARET MENURUT PROVINSI DAN PENGUSAHAAN TAHUN 2011

Table Rubber Area and Production by Province and Farming Category, 2011

No.	Provinsi/Province	Perkebunan Rakyat <i>Smallholders</i>		Perkebunan Negara <i>Government</i>		Perkebunan Swasta <i>Private</i>		Jumlah/ <i>Total</i>	
		Luas TM/ <i>Mature</i> (Ha)	Produksi <i>Production</i> (Ton)	Luas TM/ <i>Mature</i> (Ha)	Produksi <i>Production</i> (Ton)	Luas TM/ <i>Mature</i> (Ha)	Produksi <i>Production</i> (Ton)	Luas TM/ <i>Mature</i> (Ha)	Produksi <i>Production</i> (Ton)
1.	ACEH	76.143	64.567	30.697	28.170	13.478	13.669	120.318	106.407
2.	SUMATERA UTARA	296.409	249.395	70.848	89.882	98.071	142.110	465.327	481.388
3.	SUMATERA BARAT	128.626	99.444	-	-	2.987	5.590	131.613	105.034
4.	R I A U	356.339	343.317	12.160	17.030	22.448	35.834	390.946	396.181
5.	KEPULAUAN RIAU	28.601	26.339	-	-	3.472	1.236	32.073	27.575
6.	J A M B I	436.596	316.433	-	-	7.938	3.515	444.533	319.948
7.	SUMATERA SELATAN	619.457	508.227	26.685	29.996	22.375	29.089	668.517	567.312
8.	KEP. BANGKA BELITUNG	29.528	23.338	-	-	-	-	29.528	23.338
9.	BENGKULU	60.294	51.822	7.427	8.391	6.648	1.869	74.370	62.082
10.	LAMPUNG	50.966	42.309	19.888	26.073	14.370	8.569	85.224	76.950
SUMATERA		2.082.959	1.725.192	167.705	199.542	191.786	241.481	2.442.450	2.166.215
11.	DKI. JAKARTA	-	-	-	-	-	-	-	-
12.	JAWA BARAT	9.360	5.371	26.117	30.898	19.170	27.246	54.648	63.515
13.	BANTEN	16.559	10.477	2.170	1.568	4.574	5.089	23.303	17.134
14.	JAWA TENGAH	1.388	650	24.234	26.551	6.004	7.179	31.626	34.381
15.	D.I. YOGYAKARTA	-	-	-	-	-	-	-	-
16.	JAWA TIMUR	-	-	17.134	19.763	8.849	6.991	25.983	26.754
JAWA		27.308	16.498	69.655	78.781	38.598	46.506	135.560	141.784
17.	B A L I	-	-	-	-	95	96	95	96
18.	NUSA TENGGARA BARAT	-	-	-	-	-	-	-	-
19.	NUSA TENGGARA TIMUR	-	-	-	-	-	-	-	-
NUSA TENGGARA		-	-	-	-	95	96	95	96
20.	KALIMANTAN BARAT	379.925	277.330	1.276	1.607	6.875	7.815	388.076	286.751
21.	KALIMANTAN TENGAH	257.366	207.811	4.920	6.050	3.372	2.408	265.657	216.269
22.	KALIMANTAN SELATAN	113.157	97.537	10.879	13.742	10.996	13.445	135.032	124.724
23.	KALIMANTAN TIMUR	49.719	29.267	1.476	1.285	9.333	7.706	60.528	38.258
KALIMANTAN		800.167	611.944	18.550	22.684	30.576	31.374	849.293	666.002
24.	SULAWESI UTARA	-	-	-	-	-	-	-	-
25.	GORONTALO	-	-	-	-	-	-	-	-
26.	SULAWESI TENGAH	2.060	2.165	1.096	1.364	-	-	3.156	3.529
27.	SULAWESI SELATAN	14.124	1.424	-	-	5.447	7.337	19.571	8.761
28.	SULAWESI BARAT	400	382	-	-	777	1.209	1.177	1.591
29.	SULAWESI TENGGARA	-	-	-	-	-	-	-	-
SULAWESI		16.584	3.971	1.096	1.364	6.224	8.546	23.904	13.881
30.	M A L U K U	-	-	-	-	-	-	-	-
31.	MALUKU UTARA	-	-	-	-	-	-	-	-
32.	PAPUA	4.793	2.182	-	-	-	-	4.793	2.182
33.	PAPUA BARAT	34	24	-	-	-	-	34	24
MALUKU + PAPUA		4.827	2.206	-	-	-	-	4.827	2.206
I N D O N E S I A		2.931.844	2.359.811	257.005	302.370	267.278	328.003	3.456.128	2.990.184

DIREKTORAT JENDERAL PERKEBUNAN
Directorate General of Estate

Keterangan/Note :

1. Angka Tetap/Fixed
2. Wujud Produksi/Production : Karet Kering / *Dried Natural Rubber*

Tabel 8. LUAS AREAL DAN PRODUKSI KARET MENURUT PROVINSI DAN PENGUSAHAAN TAHUN 2012 *)

Table Rubber Area and Production by Province and Farming Category, 2012 *)

No.	Provinsi/Province	Perkebunan Rakyat <i>Smallholders</i>		Perkebunan Negara <i>Government</i>		Perkebunan Swasta <i>Private</i>		Jumlah/Total	
		Luas/ Area (Ha)	Produksi Production (Ton)	Luas/ Area (Ha)	Produksi Production (Ton)	Luas/ Area (Ha)	Produksi Production (Ton)	Luas/ Area (Ha)	Produksi Production (Ton)
1.	ACEH	77.092	63.211	30.656	30.881	13.434	14.734	121.183	108.827
2.	SUMATERA UTARA	300.847	249.770	71.085	98.534	98.269	153.180	470.202	501.484
3.	SUMATERA BARAT	133.319	99.811	-	-	3.018	6.025	136.337	105.836
4.	R I A U	358.826	351.750	12.217	18.669	22.601	38.625	393.643	409.044
5.	KEPULAUAN RIAU	29.021	23.433	-	-	3.405	1.333	32.426	24.766
6.	J A M B I	438.689	335.777	-	-	7.836	3.789	446.525	339.566
7.	SUMATERA SELATAN	621.331	544.005	26.787	32.883	22.372	31.355	670.489	608.243
8.	KEP. BANGKA BELITUNG	29.337	21.976	-	-	-	-	29.337	21.976
9.	BENGKULU	60.523	46.932	7.454	9.199	6.521	2.014	74.498	58.145
10.	LAMPUNG	50.769	41.347	19.958	28.582	14.160	9.236	84.887	79.165
SUMATERA		2.099.756	1.778.011	168.157	218.748	191.615	260.291	2.459.528	2.257.050
11.	DKI. JAKARTA	-	-	-	-	-	-	-	-
12.	JAWA BARAT	10.347	4.777	26.158	32.223	19.245	29.368	55.750	66.368
13.	BANTEN	17.021	10.555	2.156	1.635	4.590	5.485	23.767	17.676
14.	JAWA TENGAH	1.341	571	24.275	27.689	5.977	7.739	31.594	35.999
15.	D.I. YOGYAKARTA	-	-	-	-	-	-	-	-
16.	JAWA TIMUR	-	-	17.150	20.610	8.763	7.536	25.913	28.146
JAWA		28.710	15.904	69.738	82.157	38.575	50.128	137.023	148.189
17.	B A L I	-	-	-	-	95	103	95	103
18.	NUSA TENGGARA BARAT	-	-	-	-	-	-	-	-
19.	NUSA TENGGARA TIMUR	-	-	-	-	-	-	-	-
NUSA TENGGARA		-	-	-	-	95	103	95	103
20.	KALIMANTAN BARAT	382.436	262.167	1.274	1.665	6.905	8.424	390.615	272.256
21.	KALIMANTAN TENGAH	259.092	193.816	4.922	6.271	3.343	2.595	267.357	202.682
22.	KALIMANTAN SELATAN	113.990	85.797	10.891	14.243	10.981	14.492	135.862	114.532
23.	KALIMANTAN TIMUR	54.633	19.363	1.470	1.332	9.303	8.306	65.407	29.001
KALIMANTAN		810.151	561.143	18.557	23.510	30.532	33.818	859.240	618.470
24.	SULAWESI UTARA	-	-	-	-	-	-	-	-
25.	GORONTALO	-	-	-	-	-	-	-	-
26.	SULAWESI TENGAH	2.116	2.383	1.100	1.412	-	-	3.216	3.795
27.	SULAWESI SELATAN	13.261	1.402	-	-	5.469	7.909	18.730	9.311
28.	SULAWESI BARAT	411	439	-	-	784	1.303	1.195	1.742
29.	SULAWESI TENGGARA	-	-	-	-	-	-	-	-
SULAWESI		15.788	4.224	1.100	1.412	6.253	9.212	23.141	14.848
30.	M A L U K U	-	-	-	-	-	-	-	-
31.	MALUKU UTARA	-	-	-	-	-	-	-	-
32.	PAPUA	5.011	1.703	-	-	-	-	5.011	1.703
33.	PAPUA BARAT	34	13	-	-	-	-	34	13
MALUKU + PAPUA		5.045	1.716	-	-	-	-	5.045	1.716
I N D O N E S I A		2.959.451	2.360.997	257.551	325.827	267.071	353.552	3.484.073	3.040.376

DIREKTORAT JENDERAL PERKEBUNAN
Directorate General of Estate

Keterangan/Note :

1. Angka Sementara /Preliminary *)
2. Wujud Produksi/Production : Karet Kering / Dried Natural Rubber

Tabel 9. LUAS AREAL DAN PRODUKSI KARET MENURUT PROVINSI DAN PENGUSAHAAN TAHUN 2013 **)

Table Rubber Area and Production by Province and Farming Category, 2013 **)

No.	Provinsi/Province	Perkebunan Rakyat <i>Smallholders</i>		Perkebunan Negara <i>Government</i>		Perkebunan Swasta <i>Private</i>		Jumlah/Total	
		Luas/ Area (Ha)	Produksi Production (Ton)	Luas/ Area (Ha)	Produksi Production (Ton)	Luas/ Area (Ha)	Produksi Production (Ton)	Luas/ Area (Ha)	Produksi Production (Ton)
1.	ACEH	77.092	64.160	30.375	32.190	13.492	15.416	121.133	111.767
2.	SUMATERA UTARA	300.847	250.800	71.945	102.710	101.723	160.273	475.724	513.783
3.	SUMATERA BARAT	133.319	101.494	-	-	3.128	6.304	132.231	107.798
4.	R I A U	358.826	349.678	12.457	19.460	23.230	40.414	397.190	409.552
5.	KEPULAUAN RIAU	29.021	25.012	-	-	3.277	1.512	32.223	26.524
6.	J A M B I	438.689	335.864	-	-	7.121	3.964	447.110	339.828
7.	SUMATERA SELATAN	621.331	546.987	27.144	34.277	22.228	32.807	670.918	614.071
8.	KEP. BANGKA BELITUNG	29.337	23.109	-	-	-	-	29.248	23.109
9.	BENGKULU	60.523	47.410	7.563	9.588	6.126	2.225	74.164	59.223
10.	LAMPUNG	50.769	43.484	20.181	29.793	13.974	9.782	84.966	83.059
SUMATERA		2.100.942	1.787.998	169.666	228.019	194.299	272.696	2.464.907	2.288.713
11.	DKI. JAKARTA	-	-	-	-	-	-	-	-
12.	JAWA BARAT	8.739	5.644	26.422	33.588	19.657	30.719	54.817	69.951
13.	BANTEN	17.408	12.029	2.014	1.704	4.540	5.771	23.963	19.504
14.	JAWA TENGAH	1.458	694	24.428	28.863	6.095	8.097	31.980	37.654
15.	D.I. YOGYAKARTA	-	-	-	-	-	-	-	-
16.	JAWA TIMUR	-	-	17.185	21.483	8.643	7.885	25.828	29.368
JAWA		27.605	18.367	70.049	85.639	38.934	52.472	136.588	156.478
17.	B A L I	-	-	-	-	93	103	93	103
18.	NUSA TENGGARA BARAT	-	-	-	-	-	-	-	-
19.	NUSA TENGGARA TIMUR	-	-	-	-	-	-	-	-
NUSA TENGGARA		-	-	-	-	93	103	93	103
20.	KALIMANTAN BARAT	385.166	303.762	1.260	1.736	6.580	8.814	393.006	314.311
21.	KALIMANTAN TENGAH	261.800	225.157	4.904	6.536	3.216	2.716	269.921	234.409
22.	KALIMANTAN SELATAN	114.716	99.986	10.988	14.846	11.160	15.163	136.863	129.995
23.	KALIMANTAN TIMUR	50.454	24.547	1.403	1.388	8.601	8.691	60.458	34.626
KALIMANTAN		812.135	653.452	18.555	24.506	29.558	35.384	860.248	713.342
24.	SULAWESI UTARA	-	-	-	-	-	-	-	-
25.	GORONTALO	-	-	-	-	-	-	-	-
26.	SULAWESI TENGAH	2.007	2.503	1.096	1.472	-	-	3.103	3.975
27.	SULAWESI SELATAN	15.777	5.677	-	-	5.652	8.275	21.429	13.952
28.	SULAWESI BARAT	389	438	-	-	779	994	1.168	1.432
29.	SULAWESI TENGGARA	-	-	-	-	-	-	-	-
SULAWESI		18.172	8.618	1.096	1.472	6.431	9.269	25.699	19.359
30.	M A L U K U	-	-	-	-	-	-	-	-
31.	MALUKU UTARA	-	-	-	-	-	-	-	-
32.	PAPUA	4.470	2.268	-	-	-	-	4.470	2.268
33.	PAPUA BARAT	37	34	-	-	-	-	37	34
MALUKU + PAPUA		4.507	2.302	-	-	-	-	4.507	2.302
I N D O N E S I A		2.963.361	2.470.737	259.366	339.636	269.315	369.924	3.492.042	3.180.297

DIREKTORAT JENDERAL PERKEBUNAN
Directorate General of Estate

Keterangan/Note :

1. Angka Estimasi/Estimation **)
2. Wujud Produksi/Production : Karet Kering / Dried Natural Rubber

Tabel 10. LUAS TANAMAN MENGHASILKAN (TM) DAN PRODUKSI KARET MENURUT PROVINSI DAN PENGUSAHAAN TAHUN 2011

Table Rubber Area and Production by Province and Farming Category, 2011

No.	Provinsi/Province	Perkebunan Rakyat <i>Smallholders</i>		Perkebunan Negara <i>Government Estate</i>		Perkebunan Swasta <i>Private Estate</i>		Jumlah/Total	
		Luas TM / <i>Mature</i> (Ha)	Produksi <i>Production</i> (Ton)	Luas TM / <i>Mature</i> (Ha)	Produksi <i>Production</i> (Ton)	Luas TM / <i>Mature</i> (Ha)	Produksi <i>Production</i> (Ton)	Luas TM / <i>Mature</i> (Ha)	Produksi <i>Production</i> (Ton)
1.	ACEH	67.342	64.567	25.712	28.170	8.108	13.669	101.162	106.407
2.	SUMATERA UTARA	270.338	249.395	66.597	89.882	74.605	142.110	411.540	481.388
3.	SUMATERA BARAT	87.444	99.444	-	-	2.761	5.590	90.205	105.034
4.	R I A U	317.609	343.317	12.160	17.030	18.854	35.834	348.623	396.181
5.	KEPULAUAN RIAU	24.305	26.339	-	-	749	1.236	25.054	27.575
6.	J A M B I	363.833	316.433	-	-	1.930	3.515	365.762	319.948
7.	SUMATERA SELATAN	502.204	508.227	24.918	29.996	14.355	29.089	541.477	567.312
8.	KEP. BANGKA BELITUNG	20.350	23.338	-	-	-	-	20.350	23.338
9.	BENGKULU	47.526	51.822	7.224	8.391	1.179	1.869	55.928	62.082
10.	LAMPUNG	38.123	42.309	18.119	26.073	5.053	8.569	61.295	76.950
SUMATERA		1.739.072	1.725.192	154.730	199.542	127.594	241.481	2.021.397	1.666.215
11.	DKI. JAKARTA	-	-	-	-	-	-	-	-
12.	JAWA BARAT	5.207	5.371	23.364	30.898	14.790	27.246	43.361	63.515
13.	BANTEN	14.640	10.477	1.316	1.568	3.203	5.089	19.159	17.134
14.	JAWA TENGAH	567	650	19.564	26.551	3.648	7.179	23.779	34.381
15.	D.I. YOGYAKARTA	-	-	-	-	-	-	-	-
16.	JAWA TIMUR	-	-	14.221	19.763	3.928	6.991	18.149	26.754
JAWA		20.414	16.498	58.464	78.781	25.569	46.506	104.447	141.784
17.	B A L I	-	-	-	90	-	96	90	96
18.	NUSA TENGGARA BARAT	-	-	-	-	-	-	-	-
19.	NUSA TENGGARA TIMUR	-	-	-	-	-	-	-	-
NUSA TENGGARA		-	-	-	90	-	96	90	96
20.	KALIMANTAN BARAT	315.289	277.330	1.092	1.607	4.483	7.815	320.864	286.751
21.	KALIMANTAN TENGAH	191.740	207.811	3.854	6.050	1.403	2.408	196.997	216.269
22.	KALIMANTAN SELATAN	89.038	97.537	9.557	13.742	7.268	13.445	105.863	124.724
23.	KALIMANTAN TIMUR	23.207	29.267	1.139	1.285	4.230	7.706	28.577	38.258
KALIMANTAN		619.274	611.944	15.642	22.684	17.383	31.374	652.300	666.002
24.	SULAWESI UTARA	-	-	-	-	-	-	-	-
25.	GORONTALO	-	-	-	-	-	-	-	-
26.	SULAWESI TENGAH	2.060	2.165	1.087	1.364	-	-	3.147	3.529
27.	SULAWESI SELATAN	1.154	1.424	-	-	4.319	7.337	5.473	8.761
28.	SULAWESI BARAT	400	382	-	-	684	1.209	1.084	1.591
29.	SULAWESI TENGGARA	-	-	-	-	-	-	-	-
SULAWESI		3.614	3.971	1.087	1.364	5.003	8.546	9.704	13.881
30.	M A L U K U	-	-	-	-	-	-	-	-
31.	MALUKU UTARA	-	-	-	-	-	-	-	-
32.	PAPUA	4.411	2.182	-	-	-	-	4.411	2.182
33.	PAPUA BARAT	34	24	-	-	-	-	34	24
MALUKU + PAPUA		4.445	2.206	-	-	-	-	4.445	2.206
I N D O N E S I A		2.386.819	2.359.811	229.923	302.370	175.639	328.003	2.792.382	2.990.184

DIREKTORAT JENDERAL PERKEBUNAN
Directorate General of Estate

Keterangan/Note :

1. Angka Tetap/Fixed
2. Wujud Produksi/Production : Lada Kering/Dried Papper

Tabel 11. LUAS TANAMAN MENGHASILKAN (TM) DAN PRODUKSI KARET MENURUT PROVINSI DAN PENGUSAHAAN TAHUN 2012 *)

Table Rubber Mature Area and Production by Province and Farming Category, 2012 *)

No.	Provinsi/Province	Perkebunan Rakyat <i>Smallholders</i>		Perkebunan Negara <i>Government Estate</i>		Perkebunan Swasta <i>Private Estate</i>		Jumlah/Total	
		Luas TM / <i>Mature</i> (Ha)	Produksi <i>Production</i> (Ton)	Luas TM / <i>Mature</i> (Ha)	Produksi <i>Production</i> (Ton)	Luas TM / <i>Mature</i> (Ha)	Produksi <i>Production</i> (Ton)	Luas TM / <i>Mature</i> (Ha)	Produksi <i>Production</i> (Ton)
1.	ACEH	67.964	63.211	25.832	30.881	8.202	14.734	101.998	108.827
2.	SUMATERA UTARA	272.576	249.770	66.907	98.534	75.472	153.180	414.956	501.484
3.	SUMATERA BARAT	88.253	99.811	-	-	2.793	6.025	91.046	105.836
4.	R I A U	320.546	351.750	12.217	18.669	19.074	38.625	351.836	409.044
5.	KEPULAUAN RIAU	24.529	23.433	-	-	758	1.333	25.287	24.766
6.	J A M B I	367.196	335.777	-	-	1.952	3.789	369.148	339.566
7.	SUMATERA SELATAN	506.847	544.005	25.034	32.883	14.522	31.355	546.403	608.243
8.	KEP. BANGKA BELITUNG	20.537	21.976	-	-	-	-	20.537	21.976
9.	BENGKULU	47.965	46.932	7.258	9.199	1.192	2.014	56.415	58.145
10.	LAMPUNG	38.476	41.347	18.203	28.582	5.111	9.236	61.791	79.165
SUMATERA		1.754.889	1.778.011	155.450	218.748	129.077	260.291	2.039.417	2.257.050
11.	DKI. JAKARTA	-	-	-	-	-	-	-	-
12.	JAWA BARAT	5.232	4.777	23.413	32.223	14.962	29.368	43.607	66.368
13.	BANTEN	15.040	10.555	1.319	1.635	3.240	5.485	19.599	17.676
14.	JAWA TENGAH	583	571	19.605	27.689	3.690	7.739	23.878	35.999
15.	D.I. YOGYAKARTA	-	-	-	-	-	-	-	-
16.	JAWA TIMUR	-	-	14.251	20.610	3.974	7.536	18.224	28.146
JAWA		20.855	15.904	58.587	82.157	25.866	50.128	105.308	148.189
17.	B A L I	-	-	-	90	-	103	90	103
18.	NUSA TENGGARA BARAT	-	-	-	-	-	-	-	-
19.	NUSA TENGGARA TIMUR	-	-	-	-	-	-	-	-
NUSA TENGGARA		-	-	-	90	-	103	90	103
20.	KALIMANTAN BARAT	316.383	262.167	1.094	1.665	4.535	8.424	322.012	272.256
21.	KALIMANTAN TENGAH	192.682	193.816	3.861	6.271	1.419	2.595	197.961	202.682
22.	KALIMANTAN SELATAN	89.462	85.797	9.574	14.243	7.352	14.492	106.388	114.532
23.	KALIMANTAN TIMUR	23.399	19.363	1.142	1.332	4.280	8.306	28.820	29.001
KALIMANTAN		621.926	561.143	15.671	23.510	17.586	33.818	655.182	618.470
24.	SULAWESI UTARA	-	-	-	-	-	-	-	-
25.	GORONTALO	-	-	-	-	-	-	-	-
26.	SULAWESI TENGAH	2.116	2.383	1.087	1.412	-	-	3.203	3.795
27.	SULAWESI SELATAN	1.191	1.402	-	-	4.369	7.909	5.560	9.311
28.	SULAWESI BARAT	411	439	-	-	692	1.303	1.103	1.742
29.	SULAWESI TENGGARA	-	-	-	-	-	-	-	-
SULAWESI		3.718	4.224	1.087	1.412	5.061	9.212	9.866	14.848
30.	M A L U K U	-	-	-	-	-	-	-	-
31.	MALUKU UTARA	-	-	-	-	-	-	-	-
32.	PAPUA	4.524	1.703	-	-	-	-	4.524	1.703
33.	PAPUA BARAT	28	13	-	-	-	-	28	13
MALUKU + PAPUA		4.551	1.716	-	-	-	-	4.551	1.716
I N D O N E S I A		2.405.939	2.360.997	230.795	325.827	177.681	353.552	2.814.415	3.040.376

DIREKTORAT JENDERAL PERKEBUNAN
Directorate General of Estate

Keterangan/Note :

1. Angka Sementara/*Preliminary* *)
2. Wujud Produksi/*Production* : Karet Kering / *Dried Natural Rubber*

Tabel 12. LUAS TANAMAN MENGHASILKAN (TM) DAN PRODUKSI KARET MENURUT PROVINSI DAN PENGUSAHAAN TAHUN 2013 **)

Table Rubber Mature Area and Production by Province and Farming Category, 2013 **)

No.	Provinsi/Province	Perkebunan Rakyat <i>Smallholders</i>		Perkebunan Negara <i>Government Estate</i>		Perkebunan Swasta <i>Private Estate</i>		Jumlah/Total	
		Luas TM / <i>Mature</i> (Ha)	Produksi <i>Production</i> (Ton)	Luas TM / <i>Mature</i> (Ha)	Produksi <i>Production</i> (Ton)	Luas TM / <i>Mature</i> (Ha)	Produksi <i>Production</i> (Ton)	Luas TM / <i>Mature</i> (Ha)	Produksi <i>Production</i> (Ton)
1.	ACEH	69.017	64.160	26.340	32.190	8.726	15.416	104.084	111.767
2.	SUMATERA UTARA	276.802	250.800	68.225	102.710	80.294	160.273	425.320	513.783
3.	SUMATERA BARAT	89.621	101.494	-	-	2.972	6.304	92.593	107.798
4.	R I A U	327.575	349.678	12.457	19.460	20.292	40.414	360.325	409.552
5.	KEPULAUAN RIAU	24.910	25.012	-	-	806	1.512	25.716	26.524
6.	J A M B I	372.889	335.864	-	-	2.077	3.964	374.966	339.828
7.	SUMATERA SELATAN	518.063	546.987	25.527	34.277	15.450	32.807	559.040	614.071
8.	KEP. BANGKA BELITUNG	20.856	23.109	-	-	-	-	20.856	23.109
9.	BENGKULU	48.709	47.410	7.401	9.588	1.268	2.225	57.378	59.223
10.	LAMPUNG	39.071	43.484	18.562	29.793	5.438	9.782	63.071	83.059
SUMATERA		1.787.515	1.787.998	158.512	228.019	137.323	272.696	2.083.350	2.288.713
11.	DKI. JAKARTA	-	-	-	-	-	-	-	-
12.	JAWA BARAT	5.425	5.644	23.874	33.588	15.918	30.719	45.217	69.951
13.	BANTEN	15.597	12.029	1.345	1.704	3.447	5.771	20.389	19.504
14.	JAWA TENGAH	605	694	19.991	28.863	3.926	8.097	24.522	37.654
15.	D.I. YOGYAKARTA	-	-	-	-	-	-	-	-
16.	JAWA TIMUR	-	-	14.531	21.483	4.228	7.885	18.759	29.368
JAWA		21.627	18.367	59.741	85.639	27.519	52.472	108.887	156.478
17.	B A L I	-	-	-	90	-	103	90	103
18.	NUSA TENGGARA BARAT	-	-	-	-	-	-	-	-
19.	NUSA TENGGARA TIMUR	-	-	-	-	-	-	-	-
NUSA TENGGARA		-	-	-	90	-	103	90	103
20.	KALIMANTAN BARAT	320.989	303.762	1.115	1.736	4.824	8.814	326.929	314.311
21.	KALIMANTAN TENGAH	198.080	225.157	3.937	6.536	1.520	2.716	203.537	234.409
22.	KALIMANTAN SELATAN	91.548	99.986	9.784	14.846	7.822	15.163	109.154	129.995
23.	KALIMANTAN TIMUR	25.311	24.547	1.164	1.388	4.553	8.691	31.029	34.626
KALIMANTAN		635.929	653.452	16.001	24.506	18.719	35.384	670.649	713.342
24.	SULAWESI UTARA	-	-	-	-	-	-	-	-
25.	GORONTALO	-	-	-	-	-	-	-	-
26.	SULAWESI TENGAH	2.007	2.503	1.087	1.472	-	-	3.094	3.975
27.	SULAWESI SELATAN	3.603	5.677	-	-	4.653	8.275	8.257	13.952
28.	SULAWESI BARAT	389	438	-	-	725	994	1.114	1.432
29.	SULAWESI TENGGARA	-	-	-	-	-	-	-	-
SULAWESI		5.999	8.618	1.087	1.472	5.379	9.269	12.465	19.359
30.	M A L U K U	-	-	-	-	-	-	-	-
31.	MALUKU UTARA	-	-	-	-	-	-	-	-
32.	PAPUA	4.348	2.268	-	-	-	-	4.348	2.268
33.	PAPUA BARAT	29	34	-	-	-	-	29	34
MALUKU + PAPUA		4.377	2.302	-	-	-	-	4.377	2.302
I N D O N E S I A		2.455.447	2.470.737	235.341	339.636	189.030	369.924	2.879.818	3.180.297

DIREKTORAT JENDERAL PERKEBUNAN
Directorate General of Estate

Keterangan/Note :

1. Angka Estimasi/*Estimation **)*
2. Wujud Produksi/*Production* : Karet Kering / *Dried Natural Rubber*

Tabel 13. LUAS AREAL DAN PRODUKSI KARET DARI PERKEBUNAN RAKYAT MENURUT PROVINSI DAN KEADAAN TANAMAN TAHUN 2011

Table Rubber Area and Production of Smallholders by Province and Tree Crop Classification, 2011

No.	PROVINSI/Province	LUAS AREAL / AREA (Ha)				Produksi / Production (Ton)	Produkti vitas / Yield (Kg/Ha/Thn)	Jumlah Petani / Farmers (KK)
		T B M / Immature	TM / Mature	TTM/TR/ Damaged	Jumlah / Total			
1.	ACEH	7.077	67.342	1.725	76.143	64.567	959	60.553
2.	SUMATERA UTARA	20.214	270.338	5.856	296.409	249.395	923	169.529
3.	SUMATERA BARAT	28.522	87.444	12.661	128.626	99.444	1.137	103.745
4.	RIAU	35.671	317.609	3.059	356.339	343.317	1.081	191.811
5.	KEPULAUAN RIAU	3.367	24.305	929	28.601	26.339	1.084	18.305
6.	JAMBI	68.409	363.833	4.354	436.596	316.433	870	162.935
7.	SUMATERA SELATAN	113.401	502.204	3.852	619.457	508.227	1.012	763.478
8.	KEP. BANGKA BELITUNG	9.106	20.350	72	29.528	23.338	1.147	21.453
9.	BENGGULU	11.910	47.526	858	60.294	51.822	1.090	44.617
10.	LAMPUNG	12.790	38.123	53	50.966	42.309	1.110	51.024
SUMATERA		310.468	1.739.072	33.419	2.082.959	1.725.192	992	1.587.450
11.	DKI JAYA	-	-	-	-	-	-	-
12.	JAWA BARAT	306	5.207	3.847	9.360	5.371	1.032	22.147
13.	BANTEN	1.119	14.640	800	16.559	10.477	716	12.650
14.	JAWA TENGAH	821	567	-	1.388	650	1.147	2.520
15.	D.I. YOGYAKARTA	-	-	-	-	-	-	-
16.	JAWA TIMUR	-	-	-	-	-	-	-
JAWA		2.247	20.414	4.647	27.308	16.498	808	37.318
17.	BALI	-	-	-	-	-	-	-
18.	NUSA TENGGARA BARAT	-	-	-	-	-	-	-
19.	NUSA TENGGARA TIMUR	-	-	-	-	-	-	-
NUSA TENGGARA		-	-	-	-	-	-	-
20.	KALIMANTAN BARAT	62.049	315.289	2.587	379.925	277.330	880	200.450
21.	KALIMANTAN TENGAH	61.779	191.740	3.847	257.366	207.811	1.084	140.159
22.	KALIMANTAN SELATAN	22.495	89.038	1.624	113.157	97.537	1.095	96.023
23.	KALIMANTAN TIMUR	17.836	23.207	8.676	49.719	29.267	1.261	28.003
KALIMANTAN		164.158	619.274	16.734	800.167	611.944	988	464.635
24.	SULAWESI UTARA	-	-	-	-	-	-	-
25.	GORONTALO	-	-	-	-	-	-	-
26.	SULAWESI TENGAH	-	2.060	-	2.060	2.165	1.051	1.278
27.	SULAWESI SELATAN	12.958	1.154	12	14.124	1.424	1.234	12.320
28.	SULAWESI BARAT	-	400	-	400	382	955	185
29.	SULAWESI TENGGARA	-	-	-	-	-	-	-
SULAWESI		12.958	3.614	12	16.584	3.971	1.099	13.783
30.	M A L U K U	-	-	-	-	-	-	-
31.	MALUKU UTARA	-	-	-	-	-	-	-
32.	PAPUA	-	4.411	382	4.793	2.182	495	7.063
33.	PAPUA BARAT	-	34	-	34	24	706	354
MALUKU + PAPUA		-	4.445	382	4.827	2.206	496	7.417
INDONESIA		489.831	2.386.819	55.194	2.931.844	2.359.811	989	2.110.603

DIREKTORAT JENDERAL PERKEBUNAN
Directorate General of Estate

Keterangan/Note :

1. Angka Tetap/Fixed
2. Ujud Produksi/Production : Karet Kering / Dried Natural Rubber

Tabel 14. LUAS AREAL DAN PRODUKSI KARET DARI PERKEBUNAN RAKYAT MENURUT KABUPATEN DAN KEADAAN TANAMAN TAHUN 2011

Table Rubber Area and Production of Smallholders by Districts and Tree Crop Classification, 2011

No.	PROVINSI/KABUPATEN Province/District	Luas Areal/Area (Ha)				Produksi Production (Ton)	Rerata Produksi/ Yield (Kg/Ha)	Jumlah Petani/ Farmers (KK)
		TBM/ Immature	TM/ Mature	TTM/TR/ Damaged	Jumlah/Total			
1. ACEH								
	Kab. Aceh Besar	-	10	-	10	8	798	13
	Kab. Pidie	5	6	-	11	6	998	11
	Kab. Bireun	1.899	446	222	2.568	451	1.011	3.581
	Kab. Aceh Utara	187	6.661	91	6.940	4.757	714	6.093
	Kab. Lhokseumawe	45	-	-	45	-	-	37
	Kab. Aceh Timur	725	14.548	108	15.381	12.559	863	6.914
	Kab. Langsa	65	632	25	722	549	868	573
	Kab. Aceh Tamiang	1.353	10.065	316	11.734	9.114	906	9.737
	Kab. Aceh Tenggara	99	1.816	12	1.926	1.790	986	1.774
	Kab. Gayo Lues	-	-	-	-	-	-	-
	Kab. Aceh Jaya	844	5.880	89	6.813	5.733	975	6.624
	Kab. Aceh Barat	277	13.663	309	14.249	15.562	1.139	8.395
	Kab. Nagan Raya	76	6.181	318	6.574	5.913	957	7.406
	Kab. Simeuleu	354	303	3	660	362	1.195	660
	Kab. Aceh Barat Daya	111	211	4	326	198	936	448
	Kab. Aceh Selatan	310	548	3	861	410	748	1.306
	Kab. Aceh Singkil	726	6.372	224	7.322	7.155	1.123	6.980
	PROVINSI/PROVINCE	7.077	67.342	1.725	76.143	64.567	959	60.553
	TAHUN 2010	7.064	67.214	1.576	75.854	57.077	849	59.223
2. SUMATERA UTARA								
	Kab. Deli Serdang							
	Kab. Langkat	649	7.055	347	8.051	5.060	717	5.370
	Kab. Simalungun	1.293	25.047	131	26.471	31.729	1.267	13.279
	Kab. Karo	88	12.979	21	13.089	12.241	943	5.843
	Kab. Dairi	62	72	-	134	85	1.180	125
	Kab. Tapanuli Utara	47	139	-	186	141	1.014	210
	Kab. Tapanuli Tengah	179	8.685	8	8.872	5.571	641	10.740
	Kab. Nias	1.274	25.528	735	27.537	21.912	858	27.917
	Kab. Nias Selatan	2.037	22.814	502	25.352	14.336	628	18.506
	Kab. Tapanuli Selatan	236	2.423	43	2.702	2.994	1.236	1.767
	Kab. Labuhan Batu	10.243	25.245	2.070	37.558	26.993	1.069	21.227
	Kab. Asahan	435	82.269	881	83.584	70.262	854	29.329
	Kab. Mandailing Natal	266	7.918	294	8.477	7.988	1.009	6.864
	Kab. Toba Samosir	2.389	34.552	699	37.640	36.202	1.048	16.757
	Kab. Humbang	142	705	-	847	787	1.115	367
	Hasundutan	247	3.767	4	4.018	3.282	871	3.571
	Kab. Pak-pak Bharat	107	376	4	487	388	1.031	457
	Kab. Serdang Bedagai	521	10.764	118	11.403	9.425	876	7.200
	Kod. Binjai	-	-	-	-	-	-	-
	PROVINSI/PROVINCE	20.214	270.338	5.856	296.409	249.395	923	169.529
	TAHUN 2010	20.178	269.826	5.589	295.593	225.531	836	168.727

No.	PROVINSI/KABUPATEN Province/District	Luas Areal/Area (Ha)				Produksi Production (Ton)	Rerata Produksi/ Yield (Kg/Ha)	Jumlah Petani/ Farmers (KK)
		TBM/ Immature	TM/ Mature	TTM/TR/ Damaged	Jumlah/Total			
3. SUMATERA BARAT								
	Kab. Agam	256	454	14	724	586	1.291	1.098
	Kab. Pasaman	7.767	10.966	394	19.127	12.737	1.161	13.372
	Kab. Lima Puluh Koto	2.609	6.506	159	9.274	6.745	1.037	5.964
	Kab. Tanah Datar	36	3.229	79	3.344	4.170	1.291	1.995
	Kab. Padang Pariaman	564	1.496	594	2.654	1.728	1.155	1.280
	Kab. Solok	379	1.260	116	1.755	1.724	1.369	1.850
	Kab. Pesisir Selatan	1.277	5.312	-	6.589	6.608	1.244	6.911
	Kab. Sawahlunto/Sijunjung	3.695	22.079	3.146	28.920	24.557	1.112	29.725
	Kota Padang	47	137	11	195	187	1.365	364
	Kota Solok	-	2	-	2	2	1.001	8
	Kota Sawahlunto	738	437	36	1.211	532	1.217	1.303
	Kab. Mentawai	4	28	-	32	36	1.286	98
	Kab. Solok Selatan	832	8.597	51	9.480	9.947	1.157	9.410
	Kab. Pasaman Barat	1.447	3.770	427	5.643	4.003	1.062	8.808
	Kab. Dhamas Raya	8.871	23.171	7.634	39.676	25.882	1.117	21.559
	PROVINSI/PROVINCE	28.522	87.444	12.661	128.626	99.444	1.137	103.745
	TAHUN 2010	28.471	87.278	11.569	127.318	90.124	1.033	102.919
4. RIAU								
	Kab. Kampar	6.641	53.241	414	60.296	52.332	983	32.507
	Kab. Rokan Hulu	3.546	43.067	147	46.760	52.096	1.210	22.058
	Kab. Pelalawan	1.679	12.461	142	14.282	15.276	1.226	7.617
	Kab. Indragiri Hulu	1.893	30.329	1.019	33.241	37.786	1.246	22.297
	Kab. Kuantan Sengingi	12.671	91.807	803	105.281	112.154	1.222	62.806
	Kab. Indragiri Ilir	167	1.824	17	2.008	1.551	850	1.520
	Kab. Bengkalis	4.342	48.502	357	53.201	44.699	922	22.832
	Kab. Siak	1.178	9.476	131	10.785	9.392	991	6.004
	Kab. Dumai	103	794	8	905	945	1.190	566
	Kab. Rokan Ilir	3.451	26.108	21	29.580	17.086	654	13.604
	Kota Pekanbaru	-	-	-	-	-	-	-
	PROVINSI/PROVINCE	35.671	317.609	3.059	356.339	343.317	1.081	191.811
	TAHUN 2010	35.607	317.007	2.795	355.409	317.614	1.002	190.284
5. KEPULAUAN RIAU								
	Kab. Bintan	1.481	10.724	494	12.699	10.351	965	9.325
	Kab. Karimun	813	10.267	351	11.431	12.159	1.184	4.749
	Kab. Natuna	1.073	3.314	84	4.471	3.829	1.155	4.231
	Kab. Lingga	-	-	-	-	-	-	-
	Kab. Tanjung Pinang	-	-	-	-	-	-	-
	Kab. Batam	-	-	-	-	-	-	-
	PROVINSI/PROVINCE	3.367	24.305	929	28.601	26.339	1.084	18.305
	TAHUN 2010	3.361	24.259	849	28.469	21.159	872	18.159

No.	PROVINSI/KABUPATEN Province/District	Luas Areal/Area (Ha)				Produksi Production (Ton)	Rerata Produksi/ Yield (Kg/Ha)	Jumlah Petani/ Farmers (KK)
		TBM/ Immature	TM/ Mature	TTM/TR/ Damaged	Jumlah/Total			
6. JAMBI								
	Kab. Batanghari	8.302	72.984	832	82.118	66.366	909	25.153
	Kab. Muaro Jambi	5.762	42.608	436	48.806	37.077	870	12.257
	Kab. Bungo	10.102	47.614	625	58.341	36.075	758	27.187
	Kab. Tebo	9.247	64.553	613	74.413	57.573	892	35.223
	Kab. Merangin	16.995	62.337	773	80.105	54.301	871	33.527
	Kab. Sarolangun	15.736	62.563	830	79.128	52.606	841	23.502
	Kab. Tanjung Jabung Barat	1.669	8.668	217	10.555	9.613	1.109	3.931
	Kab. Tanjung Jabung Timur	572	2.230	23	2.825	2.507	1.124	1.967
	Kab. Kerinci	24	276	5	305	316	1.148	188
	Kota Jambi	-	-	-	-	-	-	-
	PROVINSI/PROVINCE	68.409	363.833	4.354	436.596	316.433	870	162.935
	TAHUN 2010	68.287	363.143	4.079	435.509	303.211	835	161.638
7. SUMATERA SELATAN								
	Kab. Ogan Komering Ulu	12.687	55.564	54	68.305	61.052	1.099	44.927
	Kab. OKU Timur	-	-	-	-	-	-	-
	Kab. OKU Selatan	-	-	-	-	-	-	-
	Kab. Ogan Komering Ilir	19.374	64.535	165	84.074	74.318	1.152	176.549
	Kab. Ogan Ilir	5.046	10.741	2.657	18.444	13.724	1.278	12.633
	Kab. Muara Enim	25.493	90.124	135	115.752	89.741	996	120.661
	Kab. Lahat	1.341	10.958	88	12.387	14.541	1.327	9.323
	Kab. Musi Rawas	22.286	124.712	397	147.395	110.064	883	260.228
	Kab. Musi Banyu Asin	16.931	94.799	171	111.901	83.034	876	84.268
	Kab. Banyu Asin	7.803	34.903	99	42.805	41.694	1.195	23.781
	Kab. Lubuk Linggau	434	4.486	13	4.934	4.782	1.066	9.598
	Kab. Pagar Alam	23	52	26	102	42	801	94
	Kab. Prabumulih	1.983	11.329	47	13.359	15.235	1.345	21.415
	PROVINSI/PROVINCE	113.401	502.204	3.852	619.457	508.227	1.012	763.478
	TAHUN 2010	113.199	501.252	3.886	618.337	491.211	980	757.401
8. KEP. BANGKA BELITUNG								
	Kab. Bangka	4.395	10.087	51	14.533	11.606	1.151	10.857
	Kab. Bangka Tengah	764	1.787	10	2.560	1.953	1.093	2.114
	Kab. Bangka Selatan	786	1.670	5	2.460	1.879	1.125	1.817
	Kab. Bangka Barat	2.953	6.401	5	9.359	7.453	1.164	6.153
	Kab. Belitung	116	146	-	262	176	1.206	215
	Kab. Belitung Timur	94	259	2	354	271	1.045	297
	Kota Pangkal Pinang	-	-	-	-	-	-	-
	PROVINSI/PROVINCE	9.106	20.350	72	29.528	23.338	1.147	21.453
	TAHUN 2010	9.090	20.311	66	29.467	19.843	977	21.282

No.	PROVINSI/KABUPATEN Province/District	Luas Areal/Area (Ha)				Produksi Production (Ton)	Rerata Produksi/ Yield (Kg/Ha)	Jumlah Petani/ Farmers (KK)
		TBM/ Immature	TM/ Mature	TTM/TR/ Damaged	Jumlah/Total			
9.	BENGKULU							
	Kab. Bengkulu Selatan	1.464	2.836	3	4.303	3.607	1.272	5.151
	Kab. Rejang Lebong	621	2.998	64	3.683	2.623	875	2.889
	Kab. Lebong	232	198	24	454	236	1.192	465
	Kab. Kepahiang	9	26	-	35	35	1.354	40
	Kab. Seluma	3.011	14.200	252	17.463	11.459	807	11.223
	Kab. Kaur	430	296	-	726	319	1.078	901
	Kab. Bengkulu Utara	4.888	19.555	424	24.867	24.324	1.244	15.553
	Kab. Mukomuko	1.235	7.369	91	8.695	9.160	1.243	8.309
	Kota Bengkulu	21	48	-	69	59	1.229	69
	PROVINSI/PROVINCE	11.910	47.526	858	60.294	51.822	1.090	44.617
	TAHUN 2010	11.889	47.436	784	60.109	42.377	893	44.599
10.	LAMPUNG							
	Kab. Lampung Selatan	86	1.109	-	1.195	1.208	1.089	988
	Kab. Lampung Tengah	233	293	2	528	287	981	634
	Kab. Lampung Timur	79	401	-	481	434	1.083	324
	Kab. Lampung Utara	2.180	7.537	8	9.724	7.236	960	11.269
	Kab. Way Kanan	5.784	9.567	32	15.383	10.375	1.084	18.283
	Kab. Lampung Barat	-	-	-	-	-	-	-
	Kab. Tulang Bawang	4.415	19.164	11	23.590	22.708	1.185	19.473
	Kab. Tanggamus	13	52	-	65	61	1.173	53
	Kota Bandar Lampung	-	-	-	-	-	-	-
	PROVINSI/PROVINCE	12.790	38.123	53	50.966	42.309	1.110	51.024
	TAHUN 2010	12.767	38.051	48	50.866	37.335	981	50.618
11.	JAWA BARAT							
	Kab. Bogor	99	392	167	658	412	1.052	5.567
	Kab. Sukabumi	72	2.744	2.721	5.537	2.889	1.053	11.777
	Kab. Cianjur	56	1.644	882	2.582	1.604	976	3.996
	Kab. Bandung	18	69	2	90	77	1.111	132
	Kab. Tasikmalaya	11	73	14	98	89	1.215	196
	Kab. Ciamis	5	67	17	89	81	1.202	107
	Kab. Sumedang	-	-	2	2	-	-	3
	Kab Subang	1	6	-	7	7	1.195	14
	Kab. Purwakarta	28	189	5	222	191	1.008	232
	Kota Banjar	17	22	37	76	21	935	123
	PROVINSI/PROVINCE	306	5.207	3.847	9.360	5.371	1.032	22.147
	TAHUN 2010	305	5.197	3.541	9.043	4.458	858	21.971
12.	BANTEN							
	Kab. Pandeglang	38	2.610	267	2.915	2.195	841	2.234
	Kab. Lebak	1.081	12.030	533	13.644	8.282	688	10.416
	Kab. Serang	-	-	-	-	-	-	-
	PROVINSI/PROVINCE	1.119	14.640	800	16.559	10.477	716	12.650
	TAHUN 2010	1.117	14.612	731	16.460	9.775	669	12.549

No.	PROVINSI/KABUPATEN Province/District	Luas Areal/Area (Ha)				Produksi Production (Ton)	Rerata Produksi/ Yield (Kg/Ha)	Jumlah Petani/ Farmers (KK)
		TBM/ Immature	TM/ Mature	TTM/TR/ Damaged	Jumlah/Total			
13. JAWA TENGAH								
	Kab. Cilacap	622	542	-	1.164	625	1.153	2.171
	Kab. Banyumas	68	13	-	80	11	866	125
	Kab. Purworejo	-	-	-	-	-	-	-
	Kab. Kendal	87	10	-	97	12	1.183	143
	Kab. Purbalingga	45	2	-	47	2	1.024	81
	PROVINSI/PROVINCE	821	567	-	1.388	650	1.147	2.520
	TAHUN 2010	819	566	-	1.385	501	885	2.512
14. D.I. YOGYAKARTA								
	Kab. Gunung Kidul	-	-	-	-	-	-	-
	Kota Yogyakarta	-	-	-	-	-	-	-
	PROVINSI/PROVINCE	-	-	-	-	-	-	-
15. JAWA TIMUR								
	Kab. Gresik	-	-	-	-	-	-	-
	Kota Mojokerto	-	-	-	-	-	-	-
	PROVINSI/PROVINCE	-	-	-	-	-	-	-
16. B A L I								
	Kab. Jembrana	-	-	-	-	-	-	-
	Kota Denpasar	-	-	-	-	-	-	-
	PROVINSI/PROVINCE	-	-	-	-	-	-	-
17. NUSA TENGGARA BARAT								
	Kab. Lombok Barat	-	-	-	-	-	-	-
	Kota Mataram	-	-	-	-	-	-	-
	PROVINSI/PROVINCE	-	-	-	-	-	-	-
18. NUSA TENGGARA TIMUR								
	Kab. Kupang	-	-	-	-	-	-	-
	Kab. Sumba Timur	-	-	-	-	-	-	-
	PROVINSI/PROVINCE	-	-	-	-	-	-	-
19. KALIMANTAN BARAT								
	Kab. Landak	10.005	51.888	141	62.034	45.704	881	24.806
	Kab. Sambas	5.368	31.475	296	37.138	28.187	896	25.401
	Kab. Bengkayang	4.870	36.398	385	41.653	26.640	732	23.760
	Kab. Singkawang	148	6.975	59	7.182	4.466	640	3.184
	Kab. Sanggau	9.362	62.990	351	72.703	52.934	840	34.642
	Kab. Sekadau	2.670	24.221	138	27.029	20.652	853	12.103
	Kab. Sintang	11.321	31.754	346	43.421	36.478	1.149	22.986
	Kab. Melawi	7.032	9.120	111	16.263	10.813	1.186	8.762
	Kab. Kapuas Hulu	6.192	19.052	80	25.325	17.436	915	16.141
	Kab. Ketapang	2.251	16.678	214	19.143	14.094	845	14.410
	Kab. Pontianak	2.829	24.737	467	28.033	19.927	806	14.255
	PROVINSI/PROVINCE	62.049	315.289	2.587	379.925	277.330	880	200.450
	TAHUN 2010	61.938	314.691	2.364	378.993	258.457	821	198.963

No.	PROVINSI/KABUPATEN Province/District	Luas Areal/Area (Ha)				Produksi Production (Ton)	Rerata Produksi/ Yield (Kg/Ha)	Jumlah Petani/ Farmers (KK)
		TBM/ Immature	TM/ Mature	TTM/TR/ Damaged	Jumlah/Total			
20. KALIMANTAN TENGAH								
	Kab. Murung Raya	10.187	20.057	217	30.461	23.116	1.153	11.403
	Kab. Barito Utara	6.270	36.015	157	42.442	40.746	1.131	16.167
	Kab. Barito Selatan	5.038	14.298	881	20.218	16.062	1.123	12.622
	Kab. Barito Timur	9.537	21.228	993	31.758	19.930	939	13.460
	Kab. Kapuas	3.487	12.680	524	16.691	13.432	1.059	10.592
	Kab. Pulang Pisau	5.167	14.471	192	19.830	12.184	842	24.357
	Kota Palangkaraya	255	561	32	847	596	1.062	454
	Kab. Gunung Mas	8.899	27.302	486	36.687	31.772	1.164	22.901
	Kab. Katingan	2.280	4.267	61	6.609	4.936	1.157	3.747
	Kab. Kota Waringin Timur	5.767	13.288	127	19.182	13.663	1.028	11.185
	Kab. Seruyan	2.561	7.041	50	9.652	8.672	1.232	3.761
	Kab. Kota Waringin Barat	244	17.313	22	17.579	18.669	1.078	6.793
	Kab. Sukamara	1.002	1.756	53	2.812	2.168	1.234	1.633
	Kab. Lamandau	1.085	1.462	50	2.597	1.865	1.276	1.084
	PROVINSI/PROVINCE	61.779	191.740	3.847	257.366	207.811	1.084	140.159
	TAHUN 2010	61.668	191.377	3.515	256.560	191.074	998	139.043
21. KALIMANTAN SELATAN								
	Kab. Tanah Laut	2.447	833	65	3.345	683	820	3.842
	Kab. Kotabaru	321	1.365	30	1.716	1.677	1.229	1.365
	Kab. Banjar	2.872	12.910	95	15.876	13.625	1.055	9.622
	Kab. Barito Kuala	56	13	6	75	11	862	58
	Kab. Tapin	1.082	11.471	128	12.680	11.647	1.015	6.878
	Kab. Hulu Sungai Selatan	3.574	4.234	96	7.904	3.888	918	10.622
	Kab. Hulu Sungai Tengah	3.472	7.995	114	11.582	6.332	792	18.636
	Kab. Hulu Sungai Utara	38	283	40	361	309	1.092	755
	Kab. Balangan	4.012	18.316	401	22.730	22.271	1.216	16.393
	Kab. Tabalong	3.453	27.648	613	31.714	32.104	1.161	24.945
	Kab. Tanah Bumbu	1.167	3.540	34	4.741	4.551	1.285	2.689
	Kab. Banjarbaru	-	431	3	434	439	1.020	218
	Kota Banjarmasin	-	-	-	-	-	-	-
	PROVINSI/PROVINCE	22.495	89.038	1.624	113.157	97.537	1.095	96.023
	TAHUN 2010	22.455	88.869	1.484	112.808	84.584	952	95.267

No.	PROVINSI/KABUPATEN Province/District	Luas Areal/Area (Ha)				Produksi Production (Ton)	Rerata Produksi/ Yield (Kg/Ha)	Jumlah Petani/ Farmers (KK)
		TBM/ Immature	TM/ Mature	TTM/TR/ Damaged	Jumlah/Total			
22. KALIMANTAN TIMUR								
	Kab. Pasir	715	4.206	527	5.448	5.272	1.253	3.344
	Kab. Penajam (P.U.)	148	3.591	14	3.753	4.617	1.286	1.289
	Kab. Kutai Kertanegara	3.656	2.674	3.091	9.421	3.284	1.228	5.064
	Kab. Kutai Barat	10.694	12.134	3.814	26.642	15.329	1.263	16.016
	Kab. Kutai Timur	551	71	117	739	97	1.366	490
	Kab. Berau	581	174	6	761	215	1.235	222
	Kab. Bulungan	32	3	34	69	3	1.000	343
	Kota Bontang	5	2	-	7	2	1.000	12
	Kota Balikpapan	937	179	972	2.088	227	1.268	704
	Kota Samarinda	517	173	102	792	221	1.277	519
	PROVINSI/PROVINCE	17.836	23.207	8.676	49.719	29.267	1.261	28.003
	TAHUN 2010	17.806	23.157	7.198	48.161	19.292	833	27.780
23. SULAWESI UTARA								
	Kab. Bolaang Mangondow	-	-	-	-	-	-	-
	Kota Tomohon	-	-	-	-	-	-	-
	PROVINSI/PROVINCE	-	-	-	-	-	-	-
24. GORONTALO								
	Kab. Bone Bolango	-	-	-	-	-	-	-
	Kota Gorontalo	-	-	-	-	-	-	-
	PROVINSI/PROVINCE	-	-	-	-	-	-	-
25. SULAWESI TENGAH								
	Kab. Morowali	-	2.060	-	2.060	2.165	1.051	1.278
	Kota Palu	-	-	-	-	-	-	-
	PROVINSI/PROVINCE	-	2.060	-	2.060	2.165	1.051	1.278
	TAHUN 2010	-	2.060	-	2.060	2.012	977	1.278
26. SULAWESI SELATAN								
	Kab. Sinjai	26	81	3	110	82	1.012	94
	Kab. Bulukumba	12.932	1.073	9	14.014	1.342	1.251	12.226
	PROVINSI/PROVINCE	12.958	1.154	12	14.124	1.424	1.234	12.320
	TAHUN 2010	12.935	1.152	11	14.098	1.319	1.145	12.222
27. SULAWESI BARAT								
	Kab. Polewi Mandar	-	-	-	-	-	-	-
	Kab. Mamasa	-	-	-	-	-	-	-
	Kab. Mamuju	-	400	-	400	382	955	185
	PROVINSI/PROVINCE	-	400	-	400	382	955	185
	TAHUN 2010	-	400	-	400	371	928	185

No.	PROVINSI/KABUPATEN Province/District	Luas Areal/Area (Ha)				Produksi Production (Ton)	Rerata Produksi/ Yield (Kg/Ha)	Jumlah Petani/ Farmers (KK)
		TBM/ Immature	TM/ Mature	TTM/TR/ Damaged	Jumlah/Total			
28. SULAWESI TENGGARA								
	Kab. Konawe	-	-	-	-	-	-	-
	Kota Bau-Bau	-	-	-	-	-	-	-
	PROVINSI/PROVINCE	-	-	-	-	-	-	-
29. MALUKU								
	Kab. Maluku Tengah	-	-	-	-	-	-	-
	Kota Ambon	-	-	-	-	-	-	-
	PROVINSI/PROVINCE	-	-	-	-	-	-	-
30. MALUKU UTARA								
	Kab. Halmahera Utara	-	-	-	-	-	-	-
	Kota Tidore Kepulauan	-	-	-	-	-	-	-
	PROVINSI/PROVINCE	-	-	-	-	-	-	-
31. PAPUA								
	Kab. Merauke	-	4.411	382	4.793	2.182	495	7.063
	Kab. Biak Numfor	-	-	-	-	-	-	-
	PROVINSI/PROVINCE	-	4.411	382	4.793	2.182	495	7.063
	TAHUN 2010	-	4.403	349	4.752	1.719	390	7.037
32. PAPUA BARAT								
	Kab. Raja Ampat	-	-	-	-	-	-	-
	Kab. Fak-fak	-	19	-	19	13	684	29
	Kab. Manokwari	-	15	-	15	11	733	325
	PROVINSI/PROVINCE	-	34	-	34	24	706	354
	TAHUN 2010	-	34	-	34	17	500	354
	TOTAL INDONESIA	489.831	2.386.819	55.194	2.931.844	2.359.811	989	2.110.603
	TAHUN 2010	488.956	2.382.295	50.434	2.921.685	2.179.061	915	2.094.011

DIREKTORAT JENDERAL PERKEBUNAN
Directorate General of Estate

Keterangan/Note :

1. Angka Tetap/Fixed

2. Wujud Produksi/Production : Karet Kering/Dried Natural Rubben

Tabel 15. LUAS AREAL DAN PRODUKSI KARET DARI PERKEBUNAN RAKYAT MENURUT PROVINSI DAN KEADAAN TANAMAN TAHUN 2012 *)

Table Rubber Area and Production of Smallholders by Province and Tree Crop Classification, 2012 *)

No.	Provinsi / Province	LUAS AREAL/AREA (Ha)				Produksi Production (Ton)	Rerata Produksi/ Yield (Kg/Ha/Thn)	Jumlah Petani/ Farmers (KK)
		TBM/ Immature	TM/ Mature	TTM/TR/ Damaged	Jumlah/ Total			
1.	ACEH	6.762	67.964	2.366	77.092	63.211	930	60.746
2.	SUMATERA UTARA	19.507	272.576	8.764	300.847	249.770	916	172.853
3.	SUMATERA BARAT	27.255	88.253	17.812	133.319	99.811	1.131	105.566
4.	R I A U	34.085	320.546	4.195	358.826	351.750	1.097	195.178
5.	KEPULAUAN RIAU	3.218	24.529	1.274	29.021	23.433	955	18.632
6.	J A M B I	65.369	367.196	6.124	438.689	335.777	914	165.795
7.	SUMATERA SELATAN	108.350	506.847	6.134	621.331	544.005	1.073	770.213
8.	KEP. BANGKA BELITUNG	8.701	20.537	99	29.337	21.976	1.070	21.830
9.	BENGGULU	11.381	47.965	1.177	60.523	46.932	978	45.746
10.	LAMPUNG	12.222	38.476	72	50.769	41.347	1.075	51.920
SUMATERA		296.850	1.754.889	48.017	2.099.756	1.778.011	1.013	1.608.480
11.	DKI. JAYA	-	-	-	-	-	-	-
12.	JAWA BARAT	275	5.232	4.840	10.347	4.777	913	21.079
13.	BANTEN	1.035	15.040	946	17.021	10.555	702	12.924
14.	JAWA TENGAH	759	583	-	1.341	571	980	2.521
15.	D.I. YOGYAKARTA	-	-	-	-	-	-	-
16.	JAWA TIMUR	-	-	-	-	-	-	-
JAWA		2.069	20.855	5.786	28.710	15.904	763	36.524
17.	B A L I	-	-	-	-	-	-	-
18.	NUSA TENGGARA BARAT	-	-	-	-	-	-	-
19.	NUSA TENGGARA TIMUR	-	-	-	-	-	-	-
NUSA TENGGARA		-	-	-	-	-	-	-
20.	KALIMANTAN BARAT	61.048	316.383	5.004	382.436	262.167	829	203.277
21.	KALIMANTAN TENGAH	59.810	192.682	6.601	259.092	193.816	1.006	142.058
22.	KALIMANTAN SELATAN	21.742	89.462	2.786	113.990	85.797	959	97.333
23.	KALIMANTAN TIMUR	17.274	23.399	13.961	54.633	19.363	828	28.382
KALIMANTAN		159.874	621.926	28.352	810.151	561.143	902	471.050
24.	SULAWESI UTARA	-	-	-	-	-	-	-
25.	GORONTALO	-	-	-	-	-	-	-
26.	SULAWESI TENGAH	-	2.116	-	2.116	2.383	1.126	1.332
27.	SULAWESI SELATAN	12.055	1.191	15	13.261	1.402	1.178	11.988
28.	SULAWESI BARAT	-	411	-	411	439	1.068	193
29.	SULAWESI TENGGARA	-	-	-	-	-	-	-
SULAWESI		12.055	3.718	15	15.788	4.224	1.136	13.513
30.	M A L U K U	-	-	-	-	-	-	-
31.	MALUKU UTARA	-	-	-	-	-	-	-
32.	PAPUA	-	4.524	488	5.011	1.703	376	7.231
33.	PAPUA BARAT	7	28	-	34	13	461	364
MALUKU + PAPUA		7	4.551	488	5.045	1.716	377	7.595
I N D O N E S I A		470.854	2.405.939	82.658	2.959.451	2.360.997	981	2.137.162

DIREKTORAT JENDERAL PERKEBUNAN
Directorate General of Estate

Keterangan/Note :

1. Angka Sementara/Preliminary *)
2. Wujud Produksi/Production : Karet Kering/Dried Natural Rubber

Tabel 16. LUAS AREAL DAN PRODUKSI KARET DARI PERKEBUNAN RAKYAT MENURUT PROVINSI DAN KEADAAN TANAMAN TAHUN 2013 **)

Table Rubber Area and Production of Smallholders by Province and Tree Crop Classification, 2013 **)

No.	PROVINSI/ Province	LUAS AREAL/AREA (Ha)				Produksi Production (Ton)	Rerata Produksi/ Yield (Kg/Ha/Thn)	Jumlah Petani/ Farmers (KK)
		TBM/ Immature	TM/ Mature	TTM/TR/ Damaged	Jumlah/ Total			
1.	ACEH	6.463	69.017	1.785	77.266	64.160	930	61.851
2.	SUMATERA UTARA	18.645	276.802	6.608	302.056	250.800	906	175.616
3.	SUMATERA BARAT	26.050	89.621	13.432	129.103	101.494	1.132	102.437
4.	R I A U	30.764	327.575	3.163	361.503	349.678	1.067	194.825
5.	KEPULAUAN RIAU	3.075	24.910	961	28.946	25.012	1.004	18.874
6.	J A M B I	62.482	372.889	4.618	439.989	335.864	901	170.600
7.	SUMATERA SELATAN	97.420	518.063	6.063	621.546	546.987	1.056	797.123
8.	KEP. BANGKA BELITUNG	8.317	20.856	74	29.248	23.109	1.108	23.217
9.	BENGGULU	10.878	48.709	888	60.475	47.410	973	47.528
10.	LAMPUNG	11.684	39.071	55	50.811	43.484	1.113	54.770
SUMATERA		275.780	1.787.515	37.648	2.100.942	1.787.998	1.000	1.646.841
11.	DKI. JAKARTA	-	-	-	-	-	-	-
12.	JAWA BARAT	309	5.425	3.005	8.739	5.644	1.040	16.646
13.	BANTEN	1.163	15.597	648	17.408	12.029	641	13.122
14.	JAWA TENGAH	853	605	-	1.458	694	1.148	2.748
15.	D.I. YOGYAKARTA	-	-	-	-	-	-	-
16.	JAWA TIMUR	-	-	-	-	-	-	-
JAWA		2.325	21.627	3.653	27.605	18.367	849	32.517
17.	B A L I	-	-	-	-	-	-	-
18.	NUSA TENGGARA BARAT	-	-	-	-	-	-	-
19.	NUSA TENGGARA TIMUR	-	-	-	-	-	-	-
NUSA TENGGARA		-	-	-	-	-	-	-
20.	KALIMANTAN BARAT	61.332	320.989	2.845	385.166	303.762	946	213.128
21.	KALIMANTAN TENGAH	59.967	198.080	3.753	261.800	225.157	1.137	149.424
22.	KALIMANTAN SELATAN	21.583	91.548	1.584	114.716	99.986	1.092	101.890
23.	KALIMANTAN TIMUR	17.207	25.311	7.935	50.454	24.547	970	26.491
KALIMANTAN		160.088	635.929	16.118	812.135	653.452	1.028	490.932
24.	SULAWESI UTARA	-	-	-	-	-	-	-
25.	GORONTALO	-	-	-	-	-	-	-
26.	SULAWESI TENGAH	-	2.007	-	2.007	2.503	1.247	1.349
27.	SULAWESI SELATAN	12.172	3.603	1	15.777	5.677	1.575	13.401
28.	SULAWESI BARAT	-	389	-	389	438	1.127	188
29.	SULAWESI TENGGARA	-	-	-	-	-	-	-
SULAWESI		12.172	5.999	1	18.172	8.618	1.437	14.937
30.	M A L U K U	-	-	-	-	-	-	-
31.	MALUKU UTARA	-	-	-	-	-	-	-
32.	PAPUA	-	4.348	122	4.470	2.268	522	7.106
33.	PAPUA BARAT	8	29	-	37	34	1.172	392
MALUKU + PAPUA		8	4.377	122	4.507	2.302	526	7.498
I N D O N E S I A		450.373	2.455.447	57.542	2.963.361	2.470.737	1.006	2.192.725

DIREKTORAT JENDERAL PERKEBUNAN
Directorate General of Estate

Keterangan/Note :

1. Angka Estimasi/*Estimation***)
2. Wujud Produksi/*Production* : Karet Kering/*Dried Natural Rubber*

Tabel 17. LUAS AREAL DAN PRODUKSI KARET DARI PERKEBUNAN BESAR NEGARA MENURUT PROVINSI DAN KEADAAN TANAMAN TAHUN 2011

Table Rubber Area and Production of Government Estate by Province and Tree Crop Classification, 2011

No.	PROVINSI/ Province	LUAS AREAL/AREA (Ha)				Produksi/ Production (Ton)	Rerata Produksi/ Yield (Kg/Ha/Thn)	Jumlah Petani/ Farmers (KK)
		TBM/ Immature	TM/ Mature	TTM/TR/ Damaged	Jumlah/ Total			
1.	ACEH	2.664	25.712	2.321	30.697	28.170	1.096	11.554
2.	SUMATERA UTARA	3.197	66.597	1.054	70.848	89.882	1.350	24.713
3.	SUMATERA BARAT	-	-	-	-	-	-	-
4.	R I A U	-	12.160	-	12.160	17.030	1.400	4.724
5.	KEPULAUAN RIAU	-	-	-	-	-	-	-
6.	J A M B I	-	-	-	-	-	-	-
7.	SUMATERA SELATAN	1.562	24.918	205	26.685	29.996	1.204	9.091
8.	KEP. BANGKA BELITUNG	-	-	-	-	-	-	-
9.	BENGKULU	103	7.224	100	7.427	8.391	1.162	2.477
10.	LAMPUNG	1.565	18.119	204	19.888	26.073	1.439	7.032
SUMATERA		9.090	154.730	3.884	167.705	199.542	1.290	59.591
11.	DKI. JAYA	-	-	-	-	-	-	-
12.	JAWA BARAT	2.509	23.364	244	26.117	30.898	1.323	8.967
13.	BANTEN	342	1.316	511	2.170	1.568	1.191	943
14.	JAWA TENGAH	4.670	19.564	-	24.234	26.551	1.357	8.765
15.	D.I. YOGYAKARTA	-	-	-	-	-	-	-
16.	JAWA TIMUR	2.501	14.221	412	17.134	19.763	1.390	6.230
JAWA		10.023	58.464	1.168	69.655	78.781	1.347	24.905
17.	B A L I	-	-	-	-	-	-	-
18.	NUSA TENGGARA BARAT	-	-	-	-	-	-	-
19.	NUSA TENGGARA TIMUR	-	-	-	-	-	-	-
NUSA TENGGARA		-	-	-	-	-	-	-
20.	KALIMANTAN BARAT	74	1.092	109	1.276	1.607	1.471	476
21.	KALIMANTAN TENGAH	900	3.854	165	4.920	6.050	1.570	1.803
22.	KALIMANTAN SELATAN	1.130	9.557	192	10.879	13.742	1.438	3.803
23.	KALIMANTAN TIMUR	42	1.139	295	1.476	1.285	1.128	554
KALIMANTAN		2.147	15.642	761	18.550	22.684	1.450	6.636
24.	SULAWESI UTARA	-	-	-	-	-	-	-
25.	GORONTALO	-	-	-	-	-	-	-
26.	SULAWESI TENGAH	-	1.087	9	1.096	1.364	1.255	418
27.	SULAWESI SELATAN	-	-	-	-	-	-	-
28.	SULAWESI BARAT	-	-	-	-	-	-	-
29.	SULAWESI TENGGARA	-	-	-	-	-	-	-
SULAWESI		-	1.087	9	1.096	1.364	1.255	418
30.	M A L U K U	-	-	-	-	-	-	-
31.	MALUKU UTARA	-	-	-	-	-	-	-
32.	PAPUA	-	-	-	-	-	-	-
33.	PAPUA BARAT	-	-	-	-	-	-	-
MALUKU + PAPUA		-	-	-	-	-	-	-
I N D O N E S I A		21.260	229.923	5.822	257.005	302.370	1.315.1	91.550

DIREKTORAT JENDERAL PERKEBUNAN
Directorate General of Estate

Keterangan/Note :

1. Angka Tetap / Fixed

2. Wujud Produksi/Production : Karet Kering / Dried Natural Rubber

Tabel 18. LUAS AREAL DAN PRODUKSI KARET DARI PERKEBUNAN BESAR NEGARA MENURUT KABUPATEN DAN KEADAAN TANAMAN TAHUN 2011

Table Rubber Area and Production of Government Estate by Districts and Tree Crop Classification 2011

No.	Provinsi/ Kabupaten <i>Province/ District</i>	LUAS AREAL/AREA (Ha)				Produksi Production (Ton)	Produkti vitas/ Yield (Kg/Ha)	Jumlah Penyerapan Tenaga Kerja (KK)
		TBM/ Immature	TM/ Mature	TTM/TR/ Damaged	Jumlah/ Total			
1. ACEH								
	Kab. Bireun	1.841	550	1.187	3.579	655	1.190	1.836
	Kab. Aceh Utara	408	13	-	421	8	598	203
	Kab. Lhokseumawe	36	9	-	45	6	641	21
	Kab. Aceh Timur	231	9.092	943	10.267	9.705	1.067	3.819
	Kab. Aceh Tamiang	148	15.497	190	15.835	17.142	1.106	5.479
	Kab. Aceh Barat	-	550	-	550	655	1.190	196
	Kab. Aceh Singkil	-	-	-	-	-	-	-
	PROVINSI / PROVINCE	2.664	25.712	2.321	30.697	28.170	1.096	11.554
	TAHUN 2010	3.438	22.193	3.481	29.112	23.932	1.078	11.505
2. SUMATERA UTARA								
	Kab. Tapanuli Selatan	328	4.276	167	4.771	5.492	1.284	1.717
	Kab. Labuhan Batu	583	14.897	123	15.603	21.036	1.412	5.446
	Kab. Asahan	127	7.603	213	7.943	10.280	1.352	2.747
	Kab. Simalungun	373	9.642	-	10.014	14.285	1.482	3.451
	Kab. Deli Serdang	698	17.976	237	18.912	22.231	1.237	6.401
	Kab. Langkat	837	10.325	239	11.402	13.816	1.338	4.134
	Kab. Mandailing Natal	-	-	-	-	-	-	-
	Kab. Serdang Bedagai	250	1.877	75	2.203	2.743	1.461	817
	Kota Binjai	-	-	-	-	-	-	-
	PROVINSI/PROVINCE	3.197	66.597	1.054	70.848	89.882	1.350	24.713
	TAHUN 2010	4.126	58.635	1.581	64.342	79.168	1.350	24.608
3. RIAU								
	Kab. Kampar	-	7.945	-	7.945	11.065	1.393	3.087
	Kab. Rokan Hulu	-	1.541	-	1.541	2.229	1.447	599
	Kab. Pelalawan	-	-	-	-	-	-	-
	Kab. Indragiri Hulu	-	2.674	-	2.674	3.736	1.397	1.039
	Kab. Siak	-	-	-	-	-	-	-
	PROVINSI/PROVINCE	-	12.160	-	12.160	17.030	1.400	4.724
	TAHUN 2010	-	12.160	-	12.160	15.881	1.306	4.704
4. SUMATERA SELATAN								
	Kab. Ogan Komering Ulu	413	5.479	56	5.947	6.300	1.150	2.055
	Kab. Ogan Komering Ilir	214	3.584	20	3.817	4.362	1.217	1.287
	Kab. Muara Enim	294	5.658	47	5.999	6.932	1.225	2.034
	Kab. Lahat	304	6.110	37	6.451	7.689	1.258	2.163
	Kab. Musi Rawas	90	1.907	28	2.024	2.292	1.202	699
	Kab. Musi Banyu Asin	74	685	4	762	841	1.227	261
	Kab. Banyu Asin	174	1.496	14	1.684	1.580	1.056	592
	PROVINSI/PROVINCE	1.562	24.918	205	26.685	29.996	1.204	9.091
	TAHUN 2010	2.016	21.725	308	24.049	26.420	1.216	9.052

No.	Provinsi/ Kabupaten Province/ District	LUAS AREAL/AREA (Ha)				Produksi Production (Ton)	Produkti vitas/ Yield (Kg/Ha)	Jumlah Penyerapan Tenaga Kerja (KK)
		TBM/ Immature	TM/ Mature	TTM/TR/ Damaged	Jumlah/ Total			
5. BENGKULU								
	Kab. Seluma	-	5.139	84	5.223	5.958	1.159	1.747
	Kab. Bengkulu Utara	103	2.085	16	2.204	2.433	1.167	730
	Kab. Mukomuko	-	-	-	-	-	-	-
	Kota Bengkulu	-	-	-	-	-	-	-
	PROVINSI / PROVINCE	103	7.224	100	7.427	8.391	1.162	2.477
	TAHUN 2010	133	6.301	150	6.584	7.390	1.173	2.467
6. LAMPUNG								
	Kab. Lampung Selatan	1.420	11.982	146	13.548	16.656	1.390	4.763
	Kab. Lampung Utara	145	6.137	58	6.340	9.416	1.534	2.268
	Kab. Way Kanan	-	-	-	-	-	-	-
	PROVINSI / PROVINCE	1.565	18.119	204	19.888	26.072	1.439	7.031
	TAHUN 2010	2.020	15.731	306	18.057	22.965	1.460	7.002
7. JAWA BARAT								
	Kab. Bogor	-	-	-	-	-	-	-
	Kab. Sukabumi	306	6.516	10	6.832	6.914	1.061	2.296
	Kab. Cianjur	101	1.048	-	1.149	1.334	1.272	397
	Kab. Bandung	315	489	4	808	682	1.394	322
	Kab. Tasikmalaya	173	1.271	1	1.445	1.557	1.225	509
	Kab. Ciamis	322	2.677	6	3.005	3.137	1.172	1.056
	Kab. Garut	579	3.742	18	4.338	4.704	1.257	1.525
	Kab. Subang	54	5.276	-	5.329	9.077	1.721	1.627
	Kab. Purwakarta	346	1.679	-	2.025	2.373	1.414	718
	Kab. Banjar	316	666	205	1.186	1.121	1.683	516
	Kota Tasikmalaya	-	-	-	-	-	-	-
	PROVINSI / PROVINCE	2.509	23.364	244	26.117	30.898	1.323	8.967
	TAHUN 2010	3.239	20.648	366	24.253	27.215	1.318	8.929
8. BANTEN								
	Kab. Pandeglang	-	-	-	-	-	-	-
	Kab. Lebak	342	1.316	511	2.170	1.568	1.192	943
	Kab. Serang	-	-	-	-	-	-	-
	PROVINSI / PROVINCE	342	1.316	511	2.170	1.568	1.192	943
	TAHUN 2010	442	1.163	767	2.372	1.381	1.187	939

No.	Provinsi/ Kabupaten Province/ District	LUAS AREAL/AREA (Ha)				Produksi Production (Ton)	Produkti vitas/ Yield (Kg/Ha)	Jumlah Penyerapan Tenaga Kerja (KK)
		TBM/ Immature	TM/ Mature	TTM/TR/ Damaged	Jumlah/ Total			
9. JAWA TENGAH								
	Kab. Cilacap	496	3.861	-	4.356	4.447	1.152	1.509
	Kab. Banyumas	610	1.026	-	1.635	1.359	1.325	634
	Kab. Pekalongan	566	1.746	-	2.312	2.288	1.311	905
	Kab. Batang	469	2.756	-	3.225	4.168	1.512	1.141
	Kab. Kendal	543	2.902	-	3.444	4.287	1.477	1.219
	Kab. Semarang	663	1.978	-	2.641	3.036	1.535	973
	Kab. Karanganyar	522	2.930	-	3.453	3.424	1.168	1.216
	Kab. Jepara	547	1.884	-	2.431	2.821	1.498	885
	Kab. Pati	254	482	-	737	719	1.492	283
	Kota Magelang	-	-	-	-	-	-	-
	PROVINSI / PROVINCE	4.670	19.564	-	24.234	26.551	1.357	8.765
	TAHUN 2010	6.028	17.265	-	23.293	23.386	1.355	8.728
10. JAWA TIMUR								
	Kab. Ngawi	122	1.368	53	1.542	1.937	1.416	545
	Kab. Jember	1.034	9.165	265	10.463	12.404	1.353	3.712
	Kab. Banyuwangi	1.346	3.688	95	5.129	5.422	1.470	1.973
	Kota Mojokerto	-	-	-	-	-	-	-
	PROVINSI / PROVINCE	2.501	14.221	412	17.134	19.763	1.390	6.230
	TAHUN 2010	3.228	12.568	618	16.414	17.407	1.385	6.204
11. KALIMANTAN BARAT								
	Kab. Sanggau	-	841	-	841	1.235	1.469	281
	Kab. Sintang	74	251	109	435	371	1.479	195
	Kota Pontianak	-	-	-	-	-	-	-
	PROVINSI / PROVINCE	74	1.092	109	1.276	1.607	1.471	476
	TAHUN 2010	96	909	164	1.169	1.415	1.557	474
12. KALIMANTAN TENGAH								
	Kab. Kota Waringin Barat	717	1.027	21	1.766	1.546	1.505	710
	Kab. Lamandau	127	68	-	195	58	848	86
	Kab. Barito Selatan	26	2.284	-	2.310	3.700	1.620	744
	Kab. Barito Timur	30	474	144	648	746	1.573	263
	Kota Palangkaraya	-	-	-	-	-	-	-
	PROVINSI / PROVINCE	900	3.854	165	4.920	6.050	1.570	1.804
	TAHUN 2010	1.162	3.406	248	4.816	5.329	1.565	1.795

No.	Provinsi/ Kabupaten Province/ District	LUAS AREAL/AREA (Ha)				Produksi Production (Ton)	Produkti vitas/ Yield (Kg/Ha)	Jumlah Penyerapan Tenaga Kerja (KK)
		TBM/ Immature	TM/ Mature	TTM/TR/ Damaged	Jumlah/ Total			
13. KALIMANTAN SELATAN								
	Kab. Tanah Laut	-	-	-	-	-	-	
	Kab. Banjar	1.130	6.648	116	7.895	9.441	1.420	
	Kab. Tapin	-	-	-	-	-	-	
	Kab. Balangan	-	625	-	625	884	1.414	
	Kab. Tabalong	-	-	-	-	-	-	
	Kab. Tanah Bumbu	-	2.283	76	2.359	3.416	1.496	
	Kota Banjarmasin	-	-	-	-	-	-	
	PROVINSI / PROVINCE	1.130	9.557	192	10.879	13.742	1.438	
	TAHUN 2010	1.459	8.434	288	10.181	12.104	1.435	
14. KALIMANTAN TIMUR								
	Kab. Paser	-	455	-	455	535	1.174	
	Kab. Penajam (P.U.)	-	-	-	-	-	-	
	Kab. Kutai Kertanegara	42	684	295	1.020	750	1.098	
	Kota Samarinda	-	-	-	-	-	-	
	PROVINSI / PROVINCE	42	1.139	295	1.476	1.285	1.128	
	TAHUN 2010	54	973	442	1.469	1.132	1.163	
15. SULAWESI TENGAH								
	Kab. Donggala	-	-	-	-	-	-	
	Kab. Morowali	-	1.087	9	1.096	1.364	1.255	
	Kota Palu	-	-	-	-	-	-	
	PROVINSI / PROVINCE	-	1.087	9	1.096	1.364	1.255	
	TAHUN 2010	-	1.087	13	1.100	1.201	1.105	
	I N D O N E S I A	21.260	229.924	5.822	257.006	302.370	1.315	
	TAHUN 2010	27.442	203.199	8.732	239.372	266.326	1.311	

DIREKTORAT JENDERAL PERKEBUNAN
Directorate General of Estate

Keterangan/Note :

1. Angka Tetap/Fixed
2. Wujud Produksi/Production : Karet Kering/Dried Natural Rubber

Tabel 19. LUAS AREAL DAN PRODUKSI KARET DARI PERKEBUNAN BESAR NEGARA MENURUT PROVINSI DAN KEADAAN TANAMAN TAHUN 2012 *)

Table Rubber Area and Production of Government Estate by Province and Tree Crop Classification, 2012 *)

No.	Provinsi/Province	Luas Areal/Area (Ha)				Produksi Production (Ton)	Rerata Produksi/ Yield (Kg/Ha)	Jumlah Petani/ Farmers (KK)
		TBM/ Immature	TM/ Mature	TTM/TR/ Damaged	Jumlah/ Total			
1.	ACEH	2.664	25.832	2.161	30.656	30.881	1.195	11.757
2.	SUMATERA UTARA	3.196	66.907	982	71.085	98.534	1.473	25.148
3.	SUMATERA BARAT	-	-	-	-	-	-	-
4.	R I A U	-	12.217	-	12.217	18.669	1.528	4.807
5.	KEPULAUAN RIAU	-	-	-	-	-	-	-
6.	J A M B I	-	-	-	-	-	-	-
7.	SUMATERA SELATAN	1.562	25.034	191	26.787	32.883	1.314	9.251
8.	KEP. BANGKA BELITUNG	-	-	-	-	-	-	-
9.	BENGKULU	103	7.258	93	7.454	9.199	1.267	2.521
10.	LAMPUNG	1.565	18.203	190	19.958	28.582	1.570	7.155
SUMATERA		9.090	155.450	3.617	168.157	218.748	1.407	60.638
11.	DKI. JAKARTA	-	-	-	-	-	-	-
12.	JAWA BARAT	2.509	23.413	236	26.158	32.223	1.376	9.124
13.	BANTEN	342	1.319	495	2.156	1.635	1.240	959
14.	JAWA TENGAH	4.670	19.605	-	24.275	27.689	1.412	8.919
15.	D.I. YOGYAKARTA	-	-	-	-	-	-	-
16.	JAWA TIMUR	2.501	14.251	398	17.150	20.610	1.446	6.340
JAWA		10.022	58.587	1.129	69.738	82.157	1.402	25.343
17.	B A L I	-	-	-	-	-	-	-
18.	NUSA TENGGARA BARAT	-	-	-	-	-	-	-
19.	NUSA TENGGARA TIMUR	-	-	-	-	-	-	-
NUSA TENGGARA		-	-	-	-	-	-	-
20.	KALIMANTAN BARAT	74	1.094	106	1.274	1.665	1.522	484
21.	KALIMANTAN TENGAH	900	3.861	161	4.922	6.271	1.624	1.835
22.	KALIMANTAN SELATAN	1.130	9.574	186	10.891	14.243	1.488	3.870
23.	KALIMANTAN TIMUR	42	1.142	286	1.470	1.332	1.166	564
KALIMANTAN		2.147	15.671	739	18.557	23.510	1.500	6.752
24.	SULAWESI UTARA	-	-	-	-	-	-	-
25.	GORONTALO	-	-	-	-	-	-	-
26.	SULAWESI TENGAH	-	1.087	13	1.100	1.412	1.299	425
27.	SULAWESI SELATAN	-	-	-	-	-	-	-
28.	SULAWESI BARAT	-	-	-	-	-	-	-
29.	SULAWESI TENGGARA	-	-	-	-	-	-	-
SULAWESI		-	1.087	13	1.100	1.412	505	425
30.	M A L U K U	-	-	-	-	-	-	-
31.	MALUKU UTARA	-	-	-	-	-	-	-
32.	PAPUA	-	-	-	-	-	-	-
33.	PAPUA BARAT	-	-	-	-	-	-	-
MALUKU + PAPUA		-	-	-	-	-	-	-
I N D O N E S I A		21.258	230.795	5.498	257.551	325.827	1.411.8	93.159

DIREKTORAT JENDERAL PERKEBUNAN
Directorate General of Estate

Keterangan/Note :

1. Angka Sementara / Preliminary *)

2. Wujud Produksi/Production : Karet Kering / Dried Natural Rubber

Tabel 20. LUAS AREAL DAN PRODUKSI KARET DARI PERKEBUNAN BESAR NEGARA MENURUT PROVINSI DAN KEADAAN TANAMAN TAHUN 2013 **)

Table Rubber Area and Production of Government Estate by Province and Tree Crop Classification, 2013 **)

No.	Provinsi/Province	Luas Areal/Area (Ha)				Produksi Production (Ton)	Rerata Produksi/ Yield (Kg/Ha)	Jumlah Petani/ Farmers (KK)
		TBM/ Immature	TM/ Mature	TTM/TR/ Damaged	Jumlah/ Total			
1.	ACEH	2.531	26.340	1.504	30.375	32.190	1.222	11.776
2.	SUMATERA UTARA	3.037	68.225	683	71.945	102.710	1.505	25.188
3.	SUMATERA BARAT	-	-	-	-	-	-	-
4.	R I A U	-	12.457	-	12.457	19.460	1.562	4.815
5.	KEPULAUAN RIAU	-	-	-	-	-	-	-
6.	J A M B I	-	-	-	-	-	-	-
7.	SUMATERA SELATAN	1.484	25.527	133	27.144	34.277	1.343	9.265
8.	KEP. BANGKA BELITUNG	-	-	-	-	-	-	-
9.	BENGKULU	98	7.401	65	7.563	9.588	1.296	2.525
10.	LAMPUNG	1.487	18.562	132	20.181	29.793	1.605	7.167
SUMATERA		8.636	158.512	2.517	169.666	228.019	1.438	60.736
11.	DKI. JAKARTA	-	-	-	-	-	-	-
12.	JAWA BARAT	2.384	23.874	164	26.422	33.588	1.407	9.139
13.	BANTEN	325	1.345	344	2.014	1.704	1.268	961
14.	JAWA TENGAH	4.437	19.991	-	24.428	28.863	1.444	8.934
15.	D.I. YOGYAKARTA	-	-	-	-	-	-	-
16.	JAWA TIMUR	2.376	14.531	277	17.185	21.483	1.478	6.350
JAWA		9.522	59.741	786	70.049	85.639	1.434	25.384
17.	B A L I	-	-	-	-	-	-	-
18.	NUSA TENGGARA BARAT	-	-	-	-	-	-	-
19.	NUSA TENGGARA TIMUR	-	-	-	-	-	-	-
NUSA TENGGARA		-	-	-	-	-	-	-
20.	KALIMANTAN BARAT	71	1.115	74	1.260	1.736	1.556	485
21.	KALIMANTAN TENGAH	855	3.937	112	4.904	6.536	1.660	1.838
22.	KALIMANTAN SELATAN	1.074	9.784	130	10.988	14.846	1.517	3.876
23.	KALIMANTAN TIMUR	40	1.164	199	1.403	1.388	1.192	565
KALIMANTAN		2.040	16.001	515	18.555	24.506	1.532	6.764
24.	SULAWESI UTARA	-	-	-	-	-	-	-
25.	GORONTALO	-	-	-	-	-	-	-
26.	SULAWESI TENGAH	-	1.087	9	1.096	1.472	1.354	425
27.	SULAWESI SELATAN	-	-	-	-	-	-	-
28.	SULAWESI BARAT	-	-	-	-	-	-	-
29.	SULAWESI TENGGARA	-	-	-	-	-	-	-
SULAWESI		-	1.087	9	1.096	1.472	1.354	425
30.	M A L U K U	-	-	-	-	-	-	-
31.	MALUKU UTARA	-	-	-	-	-	-	-
32.	PAPUA	-	-	-	-	-	-	-
33.	PAPUA BARAT	-	-	-	-	-	-	-
MALUKU + PAPUA		-	-	-	-	-	-	-
I N D O N E S I A		20.198	235.341	3.827	259.366	339.636	1.443.2	93.309

DIREKTORAT JENDERAL PERKEBUNAN
Directorate General of Estate

Keterangan/Note :

1. Angka Estimasi/Estimation**)
2. Wujud Produksi/Production : Karet Kering/Dried Natural Rubber

Tabel 21. LUAS AREAL DAN PRODUKSI KARET DARI PERKEBUNAN BESAR SWASTA MENURUT PROVINSI DAN KEADAAN TANAMAN TAHUN 2011

Table Rubber Area and Production of Private Estate by Province and Tree Crop Classification, 2011

No.	Provinsi/Province	Luas Areal/Area (Ha)				Produksi Production (Ton)	Rerata Produksi/ Yield (Kg/Ha)	Jumlah Petani/ Farmers (KK)
		TBM/ Immature	TM/ Mature	TTM/TR/ Damaged	Jumlah/ Total			
1.	ACEH	4.559	8.108	811	13.478	13.669	1.686	5.073
2.	SUMATERA UTARA	22.554	74.605	912	98.071	142.110	1.905	39.500
3.	SUMATERA BARAT	-	2.761	225	2.987	5.590	2.024	1.231
4.	R I A U	1.958	18.854	1.635	22.448	35.834	1.901	9.182
5.	KEPULAUAN RIAU	2.549	749	174	3.472	1.236	1.650	1.367
6.	J A M B I	3.845	1.930	2.163	7.938	3.515	1.822	3.226
7.	SUMATERA SELATAN	5.330	14.355	2.690	22.375	29.089	2.026	9.190
8.	KEP. BANGKA BELITUNG	-	-	-	-	-	-	-
9.	BENGKULU	4.657	1.179	813	6.648	1.869	1.585	2.659
10.	LAMPUNG	9.074	5.053	243	14.370	8.569	1.696	5.659
SUMATERA		54.526	127.594	9.666	191.786	241.481	1.893	77.088
11.	DKI. JAKARTA	-	-	-	-	-	-	-
12.	JAWA BARAT	3.071	14.790	1.309	19.170	27.246	1.842	7.821
13.	BANTEN	622	3.203	750	4.574	5.089	1.589	1.901
14.	JAWA TENGAH	2.339	3.648	17	6.004	7.179	1.968	2.390
15.	D.I. YOGYAKARTA	-	-	-	-	-	-	-
16.	JAWA TIMUR	4.389	3.928	532	8.849	6.991	1.780	3.538
JAWA		10.420	25.569	2.608	38.598	46.506	1.819	15.650
17.	B A L I	-	90	5	95	96	1.067	36
18.	NUSA TENGGARA BARAT	-	-	-	-	-	-	-
19.	NUSA TENGGARA TIMUR	-	-	-	-	-	-	-
NUSA TENGGARA		-	90	5	95	96	1.067	36
20.	KALIMANTAN BARAT	427	4.483	1.965	6.875	7.815	1.743	2.943
21.	KALIMANTAN TENGAH	1.447	1.403	522	3.372	2.408	1.717	1.375
22.	KALIMANTAN SELATAN	3.293	7.268	435	10.996	13.445	1.850	4.431
23.	KALIMANTAN TIMUR	2.172	4.230	2.930	9.333	7.706	1.822	3.962
KALIMANTAN		7.340	17.383	5.852	30.576	31.374	1.805	12.712
24.	SULAWESI UTARA	-	-	-	-	-	-	-
25.	GORONTALO	-	-	-	-	-	-	-
26.	SULAWESI TENGAH	-	-	-	-	-	-	-
27.	SULAWESI SELATAN	947	4.319	181	5.447	7.337	1.699	2.209
28.	SULAWESI BARAT	19	684	75	777	1.209	1.769	321
29.	SULAWESI TENGGARA	-	-	-	-	-	-	-
SULAWESI		966	5.003	255	6.224	8.546	1.708	2.530
30.	M A L U K U	-	-	-	-	-	-	-
31.	MALUKU UTARA	-	-	-	-	-	-	-
32.	PAPUA	-	-	-	-	-	-	-
33.	PAPUA BARAT	-	-	-	-	-	-	-
MALUKU + PAPUA		-	-	-	-	-	-	-
I N D O N E S I A		73.253	175.639	18.386	267.278	328.003	1.867	108.016

DIREKTORAT JENDERAL PERKEBUNAN
Directorate General of Estate

Keterangan/Note :

1. Angka Tetap/Fixed

2. Wujud Produksi/Production : Karet Kering/Dried Natural Rubber

Tabel 22. LUAS AREAL DAN PRODUKSI KARET DARI PERKEBUNAN BESAR SWASTA MENURUT KABUPATEN DAN KEADAAN TANAMAN TAHUN 2011

Table Rubber Area and Production of Private Estate by Districts and Tree Crop Classification, 2011

No.	Provinsi/ Kabupaten <i>Province/ District</i>	LUAS AREAL/AREA (Ha)				Produksi Production (Ton)	Produkti vitas/ Yield (Kg/Ha)	Jumlah Penyerapan Tenaga Kerja (KK)
		TBM/ <i>Immature</i>	TM/ <i>Mature</i>	TTM/TR/ <i>Damaged</i>	Jumlah/ <i>Total</i>			
1. ACEH								
	Kab. Bireun	-	79	-	79	140	1.780	31
	Kab. Aceh Utara	645	1.656	-	2.300	3.824	2.309	908
	Kab. Lhokseumawe	-	-	-	-	-	-	-
	Kab. Aceh Timur	981	1.858	61	2.899	2.877	1.549	1.121
	Kab. Aceh Tamiang	664	2.519	212	3.394	3.944	1.566	1.297
	Kab. Aceh Barat	2.270	1.998	538	4.805	2.885	1.444	1.715
	Kab. Aceh Singkil	-	-	-	-	-	-	-
	PROVINSI / PROVINCE	4.559	8.108	811	13.478	13.669	1.686	5.073
	TAHUN 2010	4.584	8.485	1.187	14.256	8.991	1.060	5.417
2. SUMATERA UTARA								
	Kab. Tapanuli Selatan	308	1.118	-	1.426	1.219	1.090	534
	Kab. Labuhan Batu	3.676	16.711	-	20.387	34.777	2.081	7.730
	Kab. Asahan	9.105	21.089	326	30.520	36.600	1.735	11.251
	Kab. Simalungun	2.901	13.633	-	16.534	26.126	1.916	6.293
	Kab. Deli Serdang	729	3.080	402	4.211	6.476	2.102	1.635
	Kab. Langkat	1.538	8.162	-	9.700	13.824	1.694	3.708
	Kab. Mandailing Natal	-	154	-	154	274	1.775	62
	Kab. Serdang Bedagai	4.297	10.657	184	15.139	22.815	2.141	5.663
	Kota Binjai	-	-	-	-	-	-	-
	PROVINSI/PROVINCE	22.554	74.605	912	98.071	142.110	1.905	36.876
	TAHUN 2010	22.681	77.944	2.681	103.305	112.296	1.441	39.256
3. SUMATERA BARAT								
	Kab. Padang Pariaman	-	305	225	530	636	2.089	187
	Kab. Dhamas Raya	-	2.457	-	2.457	4.953	2.016	1.043
	Kab. Sawahlunto	-	-	-	-	-	-	-
	PROVINSI/PROVINCE	-	2.761	225	2.987	5.590	2.024	1.231
	TAHUN 2010	-	2.925	304	3.229	4.652	1.590	1.227

No.	Provinsi/ Kabupaten Province/ District	LUAS AREAL/AREA (Ha)				Produksi Production (Ton)	Produkti vitas/ Yield (Kg/Ha)	Jumlah Penyerapan Tenaga Kerja (KK)
		TBM/ Immature	TM/ Mature	TTM/TR/ Damaged	Jumlah/ Total			
4. R I A U								
	Kab. Kampar	171	7.608	-	7.779	14.610	1.920	3.139
	Kab. Rokan Hulu	89	200	-	289	375	1.879	109
	Kab. Pelalawan	192	4.279	-	4.471	7.996	1.869	1.804
	Kab. Indragiri Hulu	-	-	-	-	-	-	-
	Kab. Bengkalis	1.364	5.208	-	6.572	9.801	1.882	2.590
	Kab. Siak	123	433	1.635	2.192	856	1.976	422
	Kab. Rokan Ilir	18	1.127	-	1.145	2.197	1.949	464
	PROVINSI/PROVINCE	1.958	18.854	1.635	22.448	35.834	1.901	8.528
	TAHUN 2010	1.913	19.901	2.347	24.161	27.935	1.404	9.181
5. KEPULAUAN RIAU								
	Kab. Bintan	2.549	749	174	3.472	1.236	1.650	1.367
	Kota Batam	-	-	-	-	-	-	-
	PROVINSI / PROVINCE	2.549	749	174	3.472	1.236	1.650	1.367
	TAHUN 2010	2.565	790	249	3.605	1.029	1.302	1.370
6. JAMBI								
	Kab. Batanghari	-	-	1.755	1.755	-	-	650
	Kab. Muaro Jambi	1.841	832	408	3.082	1.543	1.854	1.276
	Kab. Tanjung Jabung Barat	2.004	1.097	-	3.101	1.972	1.797	1.299
	PROVINSI / PROVINCE	3.845	1.930	2.163	7.938	3.515	1.822	3.226
	TAHUN 2010	3.771	1.938	3.104	8.813	2.925	1.510	3.349
7. SUMATERA SELATAN								
	Kab. Ogan Komering Ulu	1.190	2.876	1.184	5.249	6.070	2.111	2.014
	Kab. Ogan Komering Ilir	773	2.080	177	3.029	4.383	2.108	1.288
	Kab. Muara Enim	1.063	3.444	371	4.879	6.879	1.997	2.064
	Kab. Lahat	1.087	3.965	243	5.294	7.845	1.979	2.288
	Kab. Musi Rawas	328	1.301	407	2.035	2.526	1.942	804
	Kab. Musi Banyu Asin	278	169	114	562	352	2.078	210
	Kab. Banyu Asin	612	522	194	1.327	1.034	1.983	522
	PROVINSI / PROVINCE	5.330	14.355	2.690	22.375	29.089	2.026	9.190
	TAHUN 2010	5.201	14.945	3.861	24.007	24.207	1.620	9.123
8. BENGKULU								
	Kab. Bengkulu Selatan	-	-	-	-	-	-	-
	Kab. Bengkulu Utara	4.501	1.012	813	6.325	1.613	1.595	2.523
	Kab. Mukomuko	156	167	-	323	255	1.527	137
	PROVINSI / PROVINCE	4.657	1.179	813	6.648	1.869	1.585	2.659
	TAHUN 2010	4.687	1.244	1.167	7.098	1.438	1.156	2.697

No.	Provinsi/ Kabupaten Province/ District	LUAS AREAL/AREA (Ha)				Produksi Production (Ton)	Produkti vitas/ Yield (Kg/Ha)	Jumlah Penyerapan Tenaga Kerja (KK)
		TBM/ Immature	TM/ Mature	TTM/TR/ Damaged	Jumlah/ Total			
9. LAMPUNG								
	Kab. Lampung Selatan	279	815	-	1.094	1.375	1.687	450
	Kab. Lampung Utara	203	737	-	940	1.322	1.794	388
	Kab. Way Kanan	5.211	38	-	5.248	32	845	2.003
	Kab. Tulang Bawang	3.132	3.242	-	6.374	5.455	1.682	2.562
	Kab. Tanggamus	250	221	243	714	385	1.746	256
PROVINSI / PROVINCE		9.074	5.053	243	14.370	8.569	1.696	5.659
TAHUN 2010		9.133	5.332	349	14.813	7.027	1.318	5.630
10. JAWA BARAT								
	Kab. Bogor	287	1.323	147	1.757	2.508	1.895	721
	Kab. Sukabumi	1.028	6.796	800	8.624	13.083	1.925	3.569
	Kab. Cianjur	214	1.114	20	1.348	1.825	1.638	538
	Kab. Bandung	398	949	37	1.384	1.501	1.581	547
	Kab. Tasikmalaya	297	2.143	186	2.626	3.875	1.809	1.080
	Kab. Ciamis	242	454	19	715	803	1.769	280
	Kab. Garut	599	1.924	100	2.623	3.473	1.805	1.049
	Kab. Kuningan	5	33	-	38	68	2.051	15
	Kab. Purwakarta	-	55	-	55	110	2.027	22
PROVINSI / PROVINCE		3.071	14.790	1.309	19.170	27.246	1.842	7.821
TAHUN 2010		3.096	15.775	1.650	20.521	19.924	1.263	7.797
11. BANTEN								
	Kab. Pandeglang	-	-	-	-	-	-	-
	Kab. Lebak	622	3.203	750	4.574	5.089	1.589	1.901
	Kota Serang	-	-	-	-	-	-	-
PROVINSI / PROVINCE		622	3.203	750	4.574	5.089	1.589	1.901
TAHUN 2010		691	3.245	1.052	4.988	4.235	1.305	1.895
12. JAWA TENGAH								
	Kab. Cilacap	1.734	2.310	18.00	4.062	4.731	2.048	1.605
	Kab. Banyumas	-	-	-	-	-	-	-
	Kab. Pekalongan	-	-	-	-	-	-	-
	Kab. Batang	-	-	-	-	-	-	-
	Kab. Kendal	271	424	-	695	841	1.983	278
	Kab. Semarang	197	592	-	789	1.035	1.749	322
	Kota Semarang	125	178	-	303	321	1.796	120
	Kab. Jepara	-	-	-	-	-	-	-
	Kab. Pati	12	144	-	156	253	1.753	65
PROVINSI / PROVINCE		2.339	3.648	18	6.004	7.179	1.968	2.390
TAHUN 2010		2.398	3.851	22	6.270	6.207	1.612	2.383

No.	Provinsi/ Kabupaten Province/ District	LUAS AREAL/AREA (Ha)				Produksi Production (Ton)	Produkti vitas/ Yield (Kg/Ha)	Jumlah Penyerapan Tenaga Kerja (KK)
		TBM/ Immature	TM/ Mature	TTM/TR/ Damaged	Jumlah/ Total			
13. JAWA TIMUR								
	Kab. Jombang	-	30	-	30	36	1.217	12
	Kab. Jember	2.441	1.437	244	4.122	2.546	1.771	1.644
	Kab. Banyuwangi	614	1.349	128	2.091	2.554	1.893	839
	Kab. Madiun	169	110	-	278	164	1.500	108
	Kab. Kediri	86	148	71	305	263	1.780	132
	Kab. Blitar	708	335	-	1.043	506	1.510	404
	Kab. Tulungagung	174	154	21	348	238	1.548	139
	Kab. Malang	67	113	13	194	158	1.396	78
	Kab. Lumajang	131	252	55	438	524	2.083	181
	PROVINSI / PROVINCE	4.389	3.928	532	8.849	6.991	1.780	3.538
14 B A L I								
	Kab. Jembrana	-	-	-	-	-	-	-
	Kab. Klungkung	-	90	5	95	92	1.022	36
	PROVINSI / PROVINCE	-	90	5	95	92	1.022	36
	TAHUN 2010	-	90	5	95	84	933	36
15 KALIMANTAN BARAT								
	Kab. Landak	-	2.105	492	2.597	3.607	1.714	1.077
	Kab. Sanggau	-	-	-	-	-	-	-
	Kab. Sintang	427	1.998	955	3.381	3.619	1.811	1.421
	Kab. Kapuas Hulu	-	379	518	898	589	1.551	445
	PROVINSI / PROVINCE	427	4.483	1.965	6.875	7.815	1.743	2.943
	TAHUN 2010	334	4.625	2.715	7.674	6.126	1.325	2.917
16 KALIMANTAN TENGAH								
	Kab. Barito Timur	1.447	1.403	522	3.372	2.412	1.720	1.375
	Kab. Barito Utara	-	-	-	-	-	-	-
	PROVINSI / PROVINCE	1.447	1.403	522	3.372	2.412	1.720	1.375
	TAHUN 2010	1.468	1.395	738	3.601	2.004	1.437	1.368
17 KALIMANTAN SELATAN								
	Kab. Tanah Laut	1.594	2.575	205	4.373	3.802	1.477	1.742
	Kab. Banjar	625	112	230	966	173	1.543	306
	Kab. Tapin	655	353	-	1.008	593	1.677	410
	Kab. Balangan	-	-	-	-	-	-	-
	Kab. Tabalong	-	2.273	-	2.273	4.887	2.150	971
	Kab. Tanah Bumbu	421	1.955	-	2.376	3.990	2.041	1.002
	PROVINSI / PROVINCE	3.293	7.268	435	10.996	13.445	1.850	4.431
	TAHUN 2010	3.315	7.671	624	11.609	11.094	1.446	4.414

No.	Provinsi/ Kabupaten <i>Province/ District</i>	LUAS AREAL/AREA (Ha)				Produksi <i>Production</i> (Ton)	Produkti vitas/ Yield (Kg/Ha)	Jumlah Penyerapan Tenaga Kerja (KK)
		TBM/ <i>Immature</i>	TM/ <i>Mature</i>	TTM/TR/ <i>Damaged</i>	Jumlah/ <i>Total</i>			
18	KALIMANTAN TIMUR							
	Kab. Paser	53	157	-	210	317	2.018	75
	Kab. Penajam (P.U.)	2.108	2.971	-	5.079	5.420	1.824	1.783
	Kab. Kutai Kertanegara	11	1.103	2.930	4.044	1.970	1.786	2.105
	PROVINSI / PROVINCE	2.172	4.230	2.930	9.333	7.706	1.822	3.962
	TAHUN 2010	2.186	4.388	3.821	10.395	6.318	1.440	3.950
19	SULAWESI SELATAN							
	Kab. Bulukumba	947	4.319	180	5.446	7.337	1.699	2.209
	Kota Ujung Pandang	-	-	-	-	-	-	-
	PROVINSI / PROVINCE	947	4.319	180	5.446	7.337	1.699	2.209
	TAHUN 2010	955	4.612	228	5.795	6.106	1.324	2.202
20	SULAWESI BARAT							
	Kab. Mamuju	19	684	75	777	1.209	1.769	321
	Kab. Mamuju Utara	-	-	-	-	-	-	-
	PROVINSI / PROVINCE	19	684	75	777	1.209	1.769	321
	TAHUN 2010	19	729	94	842	978	1.342	320
	I N D O N E S I A	73.253	175.639	18.386	267.278	328.003	1.867	104.737
	TAHUN 2010	73.651	183.798	26.913	284.362	259.393	1.411	108.059

DIREKTORAT JENDERAL PERKEBUNAN
Directorate General of Estate

Keterangan/Note :

1. Angka Tetap / *Fixed*
2. Wujud Produksi/*Production* : Karet Kering / *Dried Natural Rubber*

Tabel 23. LUAS AREAL DAN PRODUKSI KARET DARI PERKEBUNAN BESAR SWASTA MENURUT PROVINSI DAN KEADAAN TANAMAN TAHUN 2012 *)

Table Rubber Area and Production of Private Estate by Province and Tree Crop Classification, 2012 *)

No.	Provinsi/Province	Luas Areal/Area (Ha)				Produksi Production (Ton)	Rerata Produksi/ Yield (Kg/Ha)	Jumlah Petani/ Farmers (KK)
		TBM/ Immature	TM/ Mature	TTM/TR/ Damaged	Jumlah/ Total			
1.	ACEH	4.425	8.202	807	13.434	14.734	1.796	5.180
2.	SUMATERA UTARA	21.890	75.472	907	98.269	153.180	2.030	40.334
3.	SUMATERA BARAT	-	2.793	224	3.018	6.025	2.157	1.257
4.	R I A U	1.900	19.074	1.627	22.601	38.625	2.025	9.376
5.	KEPULAUAN RIAU	2.474	758	173	3.405	1.333	1.758	1.396
6.	J A M B I	3.732	1.952	2.152	7.836	3.789	1.941	3.294
7.	SUMATERA SELATAN	5.173	14.522	2.677	22.372	31.355	2.159	9.384
8.	KEP. BANGKA BELITUNG	-	-	-	-	-	-	-
9.	BENGKULU	4.520	1.192	809	6.521	2.014	1.689	2.715
10.	LAMPUNG	8.807	5.111	242	14.160	9.236	1.807	5.778
SUMATERA		52.921	129.077	9.617	191.615	260.291	2.017	78.715
11.	DKI. JAKARTA	-	-	-	-	-	-	-
12.	JAWA BARAT	2.980	14.962	1.303	19.245	29.368	1.963	7.986
13.	BANTEN	604	3.240	746	4.590	5.485	1.693	1.941
14.	JAWA TENGAH	2.270	3.690	17	5.977	7.739	2.097	2.441
15.	D.I. YOGYAKARTA	-	-	-	-	-	-	-
16.	JAWA TIMUR	4.260	3.974	529	8.763	7.536	1.896	3.613
JAWA		10.113	25.866	2.595	38.575	50.128	1.938	15.981
17.	B A L I	-	90	5	95	103	1.144	37
18.	NUSA TENGGARA BARAT	-	-	-	-	-	-	-
19.	NUSA TENGGARA TIMUR	-	-	-	-	-	-	-
NUSA TENGGARA		-	90	5	95	103	1.144	37
20.	KALIMANTAN BARAT	415	4.535	1.955	6.905	8.424	1.858	3.005
21.	KALIMANTAN TENGAH	1.404	1.419	519	3.343	2.595	1.829	1.404
22.	KALIMANTAN SELATAN	3.196	7.352	432	10.981	14.492	1.971	4.525
23.	KALIMANTAN TIMUR	2.108	4.280	2.915	9.303	8.306	1.941	4.046
KALIMANTAN		7.124	17.586	5.822	30.532	33.818	1.923	12.980
24.	SULAWESI UTARA	-	-	-	-	-	-	-
25.	GORONTALO	-	-	-	-	-	-	-
26.	SULAWESI TENGAH	-	-	-	-	-	-	-
27.	SULAWESI SELATAN	919	4.369	180	5.469	7.909	1.810	2.255
28.	SULAWESI BARAT	18	692	74	784	1.303	1.883	328
29.	SULAWESI TENGGARA	-	-	-	-	-	-	-
SULAWESI		938	5.061	254	6.253	9.212	1.820	2.583
30.	M A L U K U	-	-	-	-	-	-	-
31.	MALUKU UTARA	-	-	-	-	-	-	-
32.	PAPUA	-	-	-	-	-	-	-
33.	PAPUA BARAT	-	-	-	-	-	-	-
MALUKU + PAPUA		-	-	-	-	-	-	-
INDONESIA		71.096	177.681	18.294	267.071	353.552	1.990	110.296

DIREKTORAT JENDERAL PERKEBUNAN
Directorate General of Estate

Keterangan/Note :

1. Angka Sementara/Preliminary *)

2. Wujud Produksi/Production : Karet Kering/Dried Natural Rubber

Tabel 24. LUAS AREAL DAN PRODUKSI KARET DARI PERKEBUNAN BESAR SWASTA MENURUT PROVINSI DAN KEADAAN TANAMAN TAHUN 2013 **)

Table Rubber Area and Production of Private Estate by Province and Tree Crop Classification, 2013 **)

No.	Provinsi/Province	Luas Areal/Area (Ha)				Produksi Production (Ton)	Rerata Produksi/ Yield (Kg/Ha)	Jumlah Petani/ Farmers (KK)
		TBM/ Immature	TM/ Mature	TTM/TR/ Damaged	Jumlah/ Total			
1.	ACEH	4.204	8.726	562	13.492	15.416	1.767	5.553
2.	SUMATERA UTARA	20.798	80.294	631	101.723	160.273	1.996	40.239
3.	SUMATERA BARAT	-	2.972	156	3.128	6.304	2.121	1.254
4.	R I A U	1.805	20.292	1.133	23.230	40.414	1.992	9.354
5.	KEPULAUAN RIAU	2.351	806	120	3.277	1.512	1.875	1.393
6.	J A M B I	3.546	2.077	1.498	7.121	3.964	1.909	3.286
7.	SUMATERA SELATAN	4.915	15.450	1.863	22.228	32.807	2.123	9.362
8.	KEP. BANGKA BELITUNG	-	-	-	-	-	-	-
9.	BENGKULU	4.294	1.268	563	6.126	2.225	1.754	2.709
10.	LAMPUNG	8.368	5.438	168	13.974	9.782	1.799	5.764
SUMATERA		50.282	137.323	6.695	194.299	272.696	1.986	78.914
11.	DKI. JAKARTA	-	-	-	-	-	-	-
12.	JAWA BARAT	2.832	15.918	907	19.657	30.719	1.930	7.967
13.	BANTEN	573	3.447	519	4.540	5.771	1.674	1.936
14.	JAWA TENGAH	2.157	3.926	12	6.095	8.097	2.062	2.435
15.	D.I. YOGYAKARTA	-	-	-	-	-	-	-
16.	JAWA TIMUR	4.047	4.228	368	8.643	7.885	1.865	3.604
JAWA		9.609	27.519	1.807	38.934	52.472	1.907	15.943
17.	B A L I	-	90	3	93	103	1.144	36
18.	NUSA TENGGARA BARAT	-	-	-	-	-	-	-
19.	NUSA TENGGARA TIMUR	-	-	-	-	-	-	-
NUSA TENGGARA		-	90	3	93	103	1.144	36
20.	KALIMANTAN BARAT	394	4.824	1.362	6.580	8.814	1.827	2.998
21.	KALIMANTAN TENGAH	1.334	1.520	362	3.216	2.716	1.787	1.401
22.	KALIMANTAN SELATAN	3.037	7.822	301	11.160	15.163	1.939	4.514
23.	KALIMANTAN TIMUR	2.019	4.553	2.029	8.601	8.691	1.909	4.036
KALIMANTAN		6.784	18.719	4.054	29.558	35.384	1.890	12.949
24.	SULAWESI UTARA	-	-	-	-	-	-	-
25.	GORONTALO	-	-	-	-	-	-	-
26.	SULAWESI TENGAH	-	-	-	-	-	-	-
27.	SULAWESI SELATAN	874	4.653	125	5.652	8.275	1.778	2.251
28.	SULAWESI BARAT	2	725	51	779	994	1.370	327
29.	SULAWESI TENGGARA	-	-	-	-	-	-	-
SULAWESI		875	5.379	177	6.431	9.269	1.723	2.578
30.	M A L U K U	-	-	-	-	-	-	-
31.	MALUKU UTARA	-	-	-	-	-	-	-
32.	PAPUA	-	-	-	-	-	-	-
33.	PAPUA BARAT	-	-	-	-	-	-	-
MALUKU + PAPUA		-	-	-	-	-	-	-
I N D O N E S I A		67.550	189.030	12.735	269.315	369.924	1.957	110.421

DIREKTORAT JENDERAL PERKEBUNAN
Directorate General of Estate

Keterangan/Note :

1. Angka Estimasi / Estimation *)
2. Wujud Produksi/Production : Karet Kering / Dried Natural Rubber

Tabel 25. VOLUME DAN NILAI EKSPOR, IMPOR KARET MENURUT NEGARA TUJUAN DAN ASAL TAHUN 2011

Table Rubber Volume and Value, Exports - Imports by Destination Countries and Producing Countries, 2011

No.	WUJUD PRODUKSI KODE HS	NEGARA TUJUAN (EKSPOR)	VOLUME (Kg)	NILAI (US\$)	NEGARA ASAL (IMPOR)	VOLUME (Kg)	NILAI (US\$)
1.	LATEKS KARET ALAM <i>(Natural Rubber Latex, Cont. Ammonia >= 0.5% Catrige Concentrate)</i> 4001101100	KOREA, REPUBLIC OF	98.880	148.194	JAPAN	7.908	49.940
		CHINA	771.140	2.315.370	KOREA, REPUBLIC OF	1	47
		SINGAPORE	1	6	TAIWAN	3.316	16.758
		MALAYSIA	300.000	939.000	CHINA	1.479	2.948
		VIETNAM	208.000	524.964	THAILAND	1.241.000	3.654.164
		PAKISTAN	104.380	277.651	SINGAPORE	48	2.644
		TURKEY	1.282.249	3.773.702	MALAYSIA	172.166	500.349
		EGYPT	123.630	354.819	VIET NAM	6.617.950	18.517.936
		UNITED STATES	83.100	260.264	AUSTRALIA	62	1.735
		UNITED KINGDOM	271.830	733.546	UNITED STATES	44	2.657
		GERMANY, FED. REP. OF	59.824	147.765			
ITALY	126.240	351.409					
	Jumlah	3.429.274	9.826.690	Jumlah	8.043.974	22.749.178	
2.	LATEKS KARET ALAM <i>(Natural Rubber Latex, Cont. Ammonia >= 0.5% Processed by Other Methods)</i> 4001101900	TAIWAN	280	1.285	JAPAN	8.932	70.624
		CHINA	524.160	2.585.543	HONG KONG	27	321
		MALAYSIA	763.984	2.920.953	TAIWAN	1.792	7.675
		VIET NAM	54.000	124.137	CHINA	1.757	1.630
		PAKISTAN	40.320	222.566	THAILAND	231.200	783.694
		EGYPT	20.160	93.000	SINGAPORE	483	4.182
		EAST TIMOR	5	30	MALAYSIA	1.260	6.525
		GERMANY, FED. REP. OF	100.800	539.280	INDIA	520.790	1.640.600
			Jumlah	1.503.709	6.486.794	Jumlah	766.241
3.	LATEKS KARET ALAM <i>(Natural Rubber Latex, Cont. Ammonia < 0.5% Centrifuge Concentrate)</i> 4001102100	KOREA, REPUBLIC OF	212.885	911.585	UNITED KINGDOM	15	1.099
		CHINA	147.000	324.660			
		TURKEY	2.887.086	5.558.380			
		EGYPT	65	177.375			
		BRAZIL	1.100.000	3.122.000			
		ITALY	20.160	89.510			
	Jumlah	4.367.196	10.183.510	Jumlah	15	1.099	
4.	LATEKS KARET ALAM <i>(Natural Rubber Latex, Cont. Ammonia < 0.5% Processed by oth meth)</i> 4001102900	JAPAN	2	30	JAPAN	614.834	4.520.413
		TAIWAN	74	1.273	KOREA, REPUBLIC OF	1	1
		MALAYSIA	201.605	711.149	CHINA	20.000	52.800
		GERMANY, FED. REP. OF	16	3.300	SINGAPORE	802	1.963
					MALAYSIA	4.827	31.369
					VIET NAM	520.000	2.190.060
	Jumlah	201.697	715.752	Jumlah	1.160.464	6.796.606	

No.	WUJUD PRODUKSI KODE HS	NEGARA TUJUAN (EKSPOR)	VOLUME (Kg)	NILAI (US\$)	NEGARA ASAL (IMPOR)	VOLUME (Kg)	NILAI (US\$)
5.	LATEKS KARET ALAM <i>(Natural Rubber Latex, cont. Ammonia < 0.5% Processed by Other Methods)</i> 4001102200	Lainnya	0.0	0.0			
		Jumlah	0.0	0.0			
6.	KARET ALAM LEMBARAN <i>(RSS 1)</i> <i>(Natural Rubber in Smoked Sheets: RSS Grade 1)</i> 4001211000	JAPAN	5.052.138	24.996.700	JAPAN	393	1.002
		KOREA, REPUBLIC OF	153.113	788.262	UNITED STATES	1	50
		TAIWAN	10.819.710	50.624.209			
		CHINA	8.326.338	38.023.905			
		SINGAPORE	6.319.688	30.719.337			
		PHILIPPINES	60.480	307.642			
		MALAYSIA	257.224	1.415.433			
		INDIA	7.677.543	35.862.015			
		ISRAEL	141.119	639.274			
		TURKEY	1.186.689	5.557.079			
		UNITED ARAB EMIRATES	27.459	156.059			
		SOUTH AFRICA	175.680	922.339			
		MAURITIUS	138	429			
		AUSTRALIA	22.500	6.102			
		UNITED STATES	10.485.462	50.241.238			
		CANADA	282.240	1.429.041			
		MEXICO	20.160	108.259			
		CHILE	37.506	144.928			
		ARGENTINA	152.010	774.395			
		BRAZIL	980.056	4.910.838			
		NORFOLK ISLANDS	60.480	316.915			
		UNITED KINGDOM	40.320	161.078			
		NETHERLANDS	1.948.844	9.608.773			
		FRANCE	568.618	2.862.256			
		GERMANY, FED. REP. OF	1.538.692	7.540.580			
		BELGIUM	559.680	2.705.326			
		LUXEMBOURG	249.599	1.218.462			
		ITALY	466.559	2.407.720			
		SPAIN	81.359	332.112			
		POLAND	18.306	84.757			
		UKRAINE	402.731	2.017.687			
		UZBEKISTAN	18.306	107.822			
		LITHUANIA	38.466	155.749			
		LATVIA	73.224	345.617			
		ESTONIA	58.560	274.512			
		SLOVENIA	134.400	705.984			
		RUSSIA FEDERATION	1.561.568	7.341.124			
		Jumlah	59.996.965	285.813.958	Jumlah	394	1.052

No.	WUJUD PRODUKSI KODE HS	NEGARA TUJUAN (EKSPOR)	VOLUME (Kg)	NILAI (US\$)	NEGARA ASAL (IMPOR)	VOLUME (Kg)	NILAI (US\$)
7.	KARET ALAM LEMBARAN (RSS 2) (Natural Rubber in Smoked Sheets: RSS Grade 2) 4001212000	TAIWAN	40.320	172.368			
		CHINA	423.360	2.362.349			
		SINGAPORE	40.680	186.925			
		INDIA	20.160	112.493			
		TURKEY	100.800	416.103			
		UNITED STATES	100.800	393.120			
		BRAZIL	40.320	182.246			
	Jumlah	766.440	3.825.604				
8.	KARET ALAM LEMBARAN (RSS 3) (Natural Rubber in Smoked Sheets: RSS Grade 3) 4001213000	KOREA, REPUBLIC OF	10.000	42.925	THAILAND	520.000	1.780.100
		SINGAPORE	452	1.808	SINGAPORE	320.000	1.605.278
		MALAYSIA	18.801	68.680			
		SRI LANKA	20.160	91.728			
		TURKEY	20.160	91.123			
		UNITED STATES	120.960	689.270			
	Jumlah	190.533	985.534	Jumlah	840.000	3.385.378	
9.	KARET ALAM LEMBARAN (RSS 4) (Natural Rubber in Smoked Sheets: RSS Grade 4) 4001214000	SINGAPORE	101.700	454.904			
		MALAYSIA	237.978	887.841			
		NDIA	38.420	162.831			
	Jumlah	378.098	1.505.576				
10.	KARET ALAM LEMBARAN (RSS 5) (Natural Rubber In Smoked Sheets: RSS Grade 5) 4001215000	MALAYSIA	164.754	538.196			
		INDIA	226.565	954.418			
		PAKISTAN	38.420	169.913			
	Jumlah	429.739	1.662.527				
11.	KARET ALAM DLM BENTUK LAINNYA (Natural Rubber in Other Forms) 4001219000	JAPAN	245	1.532	JAPAN	1.500	1.500
		HONG KONG	20.260	101.722	HONG KONG	8	8
		KOREA, REPUBLIC OF	448.757	2.247.521	KOREA, REPUBLIC OF	6	6
		CHINA	3.568.320	16.529.338	THAILAND	12.800	12.800
		SINGAPORE	12.000	60.840	SINGAPORE	361	361
		MALAYSIA	633.505	2.259.582	MALAYSIA	140.468	140.468
		INDIA	403.199	1.804.723	VIET NAM	42.000	42.000
		PAKISTAN	282.240	1.307.492	GERMANY, FED. REP. OF	16	16
		SRI LANKA	120.960	561.396			
		SOUTH AFRICA	25	86			
		AUSTRALIA	40.320	182.852			
		UNITED STATES	40.320	146.765			
		UNITED KINGDOM	33	252			
		NETHERLANDS	38	334			
		FRANCE	133	898			
		GERMANY, FED. REP. OF	2	26			
		FINLAND	207	751			
SPAIN	315	409					
RUSSIA FEDERATION	296	1.586					
	Jumlah	5.571.175	25.208.105	Jumlah	197.159	696.153	

No.	WUJUD PRODUKSI KODE HS	NEGARA TUJUAN (EKSPOR)	VOLUME (Kg)	NILAI (US\$)	NEGARA ASAL (IMPOR)	VOLUME (Kg)	NILAI (US\$)
12	(TSNR) STANDART KARET INDONESIA (SIR 3 CV) (TSNR: Standart Indonesian Rubber SIR 3 CV) 4001221000	JAPAN	151.199	673.974	HONG KONG	2.092	21.260
		KOREA, REPUBLIC OF	161.280	729.537	TAIWAN	26.876	280.964
		TAIWAN	302.400	1.322.899	CHINA	138.163	318.298
		CHINA	23.425.899	108.598.396	MACAU	98	887
		SINGAPORE	161.280	760.285	SINGAPORE	350.415	1.554.076
		MALAYSIA	141.120	608.681	CAMBODIA	118.080	492.394
		INDIA	1.895.038	8.538.796	VIET NAM	32.011	26.975
		PAKISTAN	624.960	2.883.336			
		IRAN (ISLAMIC REPUBLIC OF)	100.800	426.384			
		ISRAEL	443.520	2.113.206			
		TURKEY	1.229.760	5.677.288			
		KENYA	201.600	1.008.277			
		SOUTH AFRICA	3.890.878	18.812.501			
		AUSTRALIA	806.400	3.544.814			
		UNITED STATES	11.731.580	52.548.742			
		CANADA	1.955.520	8.677.693			
		MEXICO	766.080	3.430.385			
		VENEZUELA	524.160	2.370.302			
		ARGENTINA	1.955.520	9.067.954			
		BRAZIL	1.350.720	6.210.587			
		COLOMBIA	221.760	1.054.976			
		PERU	100.799	425.779			
		COSTA RICA	604.800	3.069.893			
		UNITED KINGDOM	1.416.240	6.695.756			
		NETHERLANDS	1.732.879	7.720.683			
		FRANCE	108.360	461.942			
		GERMANY, FED. REP. OF	2.620.799	12.214.845			
		BELGIUM	1.391.040	6.557.975			
		SWEDEN	846.720	3.880.097			
		ITALY	201.600	872.354			
		SPAIN	907.200	4.427.730			
ROMANIA	104.160	448.219					
BELARUS	100.800	553.342					
LITHUANIA	3.144.960	15.493.203					
		Jumlah	65.321.831	301.880.831	Jumlah	667.735	2.694.854

No.	WUJUD PRODUKSI KODE HS	NEGARA TUJUAN (EKSPOR)	VOLUME (Kg)	NILAI (US\$)	NEGARA ASAL (IMPOR)	VOLUME (Kg)	NILAI (US\$)
13	(TSNR) STANDART KARET INDONESIA LAINNYA (TSNR: Oth Standard Indonesia Rubber) 4001222000	JAPAN	381.486.656	1.757.653.794	SINGAPORE	3.354.826	16.078.042
		HONG KONG	20.160	88.956	INDONESIA	228.480	1.139.992
		KOREA, REPUBLIC OF	118.973.677	539.603.421			
		TAIWAN	19.394.098	89.368.939			
		CHINA	371.396.267	1.708.555.537			
		THAILAND	98.000	413.284			
		SINGAPORE	96.545.355	437.094.854			
		PHILIPPINES	5.544.000	24.993.536			
		MALAYSIA	1.543.427	6.990.761			
		VIET NAM	1.801.798	8.089.553			
		INDIA	58.306.900	267.648.730			
		PAKISTAN	2.499.832	10.990.168			
		SRI LANKA	403.200	1.903.383			
		IRAN (ISLAMIC REPUBLIC OF)	14.323.654	65.664.157			
		ISRAEL	3.487.672	15.677.330			
		TURKEY	64.767.329	297.926.569			
		UNITED ARAB EMIRATES	161.280	902.571			
		EGYPT	7.198.379	33.082.758			
		TANZANIA, UNITED REPUBLIC OF	40.320	161.079			
		KENYA	866.878	4.197.505			
		CAMEROON	201.600	673.134			
		DJIBOUTI	201.600	841.680			
		SOUTH AFRICA	22.559.033	106.597.620			
		AUSTRALIA	3.850.555	18.099.882			
		AMERICAN SAMOA	106.400	574.747			
		UNITED STATES	559.100.179	2.560.262.370			
		CANADA	69.546.747	321.642.899			
		MEXICO	16.176.707	74.223.134			
		PANAMA	100.800	480.025			
		CHILE	1.552.320	7.051.280			
		VENEZUELA	7.998.478	35.784.676			
		ARGENTINA	24.581.336	113.707.164			
		BRAZIL	90.924.495	424.868.138			
		COLOMBIA	5.421.918	25.133.721			
		ECUADOR	5.604.480	26.590.700			
		PERU	1.310.398	6.226.162			
		COSTA RICA	564.480	2.850.261			
		DOMINICA	68.040	310.382			
		UNITED KINGDOM	24.819.315	115.420.463			
		NETHERLANDS	58.883.128	271.050.809			
		FRANCE	64.400.853	300.492.142			
GERMANY, FED. REP. OF	55.186.975	257.421.249					
BELGIUM	26.644.792	117.374.282					
LUXEMBOURG	3.687.520	16.110.632					
SWEDEN	80.640	378.532					
FINLAND	17.821.437	84.185.015					
IRELAND	2.086.557	9.441.903					
ITALY	29.050.541	136.382.629					
SPAIN	57.592.045	269.149.306					
HUNGARY	6.617.520	30.489.057					
POLAND	19.953.627	93.717.591					
ROMANIA	20.424.596	95.050.624					
BULGARIA	3.288.600	15.083.004					
UKRAINE	141.120	637.550					
LITHUANIA	645.120	3.117.749					
LATVIA	2.419.199	11.271.722					
SLOVENIA	10.191.437	46.981.422					
RUSSIA FEDERATION	7.610.383	36.755.503					
		Jumlah	2.370.273.853	10.907.436.044	Jumlah	3.583.306	17.218.034

No.	WUJUD PRODUKSI KODE HS	NEGARA TUJUAN (EKSPOR)	VOLUME (Kg)	NILAI (US\$)	NEGARA ASAL (IMPOR)	VOLUME (Kg)	NILAI (US\$)
14	STANDAR KARET MALAYSIA (TSNR: Standart Malaysian Rubber) 4001223000	JAPAN	964.787	4.769.110	JAPAN	1.475	6.513
		CHINA	28.800	155.520	KOREA, REPUBLIC OF	15.921	69.368
		THAILAND	120.958	573.225	CHINA	9.645	30.247
		SINGAPORE	40.320	229.824			
		TURKEY	20.160	84.269			
		UNITED STATES	5.039.649	24.807.145			
		CANADA	383.040	1.800.863			
		MEXICO	120.959	562.060			
		CHILE	20.160	107.150			
		ARGENTINA	80.640	395.338			
		BRAZIL	30.240	136.584			
		NETHERLANDS	1.213	5.242			
		GERMANY, FED. REP. OF	665.280	3.112.745			
			Jumlah	7.516.206	36.739.075	Jumlah	27.041
15	Tsnr, specified Singapore rubber 4001224000	CHINA	604.800	2.445.408			
		SINGAPORE	1.008.000	4.781.825			
		MALAYSIA	60.480	269.741			
		INDIA	201.600	636.048			
		ISRAEL	80.640	359.412			
		TURKEY	60.480	275.184			
		MOROCCO	20.160	115.678			
		KENYA	40.320	177.335			
		NEW ZEALAND	20.160	91.728			
		UNITED STATES	20.921.340	98.751.413			
		CANADA	5.094.880	24.829.186			
		MEXICO	120.960	606.211			
		UNITED KINGDOM	20.160	114.106			
		FRANCE	564.480	2.719.907			
		GERMANY, FED. REP. OF	584.640	2.872.981			
		BELGIUM	60.480	285.144			
ITALY	4.394.880	21.664.467					
SPAIN	483.840	2.287.554					
GREECE	60.480	297.764					
MONTENEGRO	20.160	115.678					
	Jumlah	34.422.940	163.696.770				
16	Tsnr, Thai tested rubber 4001225000				HONG KONG	2	130
					SINGAPORE	57	332
					Jumlah	59	462

No.	WUJUD PRODUKSI KODE HS	NEGARA TUJUAN (EKSPOR)	VOLUME (Kg)	NILAI (US\$)	NEGARA ASAL (IMPOR)	VOLUME (Kg)	NILAI (US\$)
17	KARET ALAM DENGAN SPESIFIK TEKNIK LAINNYA <i>(Oth Technically Specified Natural Rubber)</i> 4001229000	CHINA	161.280	783.740	KOREA, REPUBLIC OF	22.122	53.596
		SINGAPORE	32.697	158.765	TAIWAN	121.995	586.526
		MALAYSIA	20.160	84.370	CHINA	268	2.440
		VIET NAM	1.466	65.485	MALAYSIA	40.320	131.040
		UNITED ARAB EMIRATES	907.200	4.086.627	VIET NAM	137.760	528.072
		UNITED STATES	246.400	1.170.734	VIRGIN ISLANDS (BRITISH)	236.000	1.066.552
						BELIZE	40.320
	Jumlah	1.369.203	6.349.721	Jumlah	598.785	2.527.490	
18	KARET ALAM DLM BENTUK LAINNYA <i>(Oth Natural Rubber, In Oth Form)</i> 4001299000	KOREA, REPUBLIC OF	222	750	KOREA, REPUBLIC OF	6	54
		SINGAPORE	3	36	TAIWAN	3.593	15.428
					CHINA	17	103
					THAILAND	12.800	68.608
					GERMANY, FED. REP. OF	345	3.168
			Jumlah	225	786	Jumlah	16.761
19	JELUTONG PRIMER <i>(Jelutong in Primary Form)</i> 4001301100						
20	JELUTONG LAINNYA <i>(Jelutong in Oth Form)</i> 4001301900	JAPAN	162.000	1.174.500			
		KOREA, REPUBLIC OF	90	20.970			
		SINGAPORE	331.952	154.625			
		Jumlah	494.042	1.350.095			
TOTAL		2.556.233.126	11.763.667.372		15.901.997	58.779.718	

DIREKTORAT JENDERAL PERKEBUNAN
Directorate General of Estate

Sumber/Source :
Badan Pusat Statistik
Central Bureau of Statistics

Tabel 26. VOLUME DAN NILAI EKSPOR, IMPOR KARET MENURUT NEGARA TUJUAN DAN ASAL TAHUN 2011

Table Rubber Volume and Value, Exports - Imports by Destination Countries and Producing Countries, 2011

No.	WUJUD PRODUKSI KODE HS	NEGARA TUJUAN (EKSPOR)	VOLUME (Kg)	NILAI (US\$)	NEGARA ASAL (IMPOR)	VOLUME (Kg)	NILAI (US\$)
1.	LATEKS KARET ALAM <i>(Natural Rubber Latex, Cont. Ammonia >= 0.5% Catrige Concentrate)</i> 4001101100	KOREA, REPUBLIC OF	98.880	148.194	JAPAN	7.908	49.940
		CHINA	771.140	2.315.370	KOREA, REPUBLIC OF	1	47
		SINGAPORE	1	6	TAIWAN	3.316	16.758
		MALAYSIA	300.000	939.000	CHINA	1.479	2.948
		VIETNAM	208.000	524.964	THAILAND	1.241.000	3.654.164
		PAKISTAN	104.380	277.651	SINGAPORE	48	2.644
		TURKEY	1.282.249	3.773.702	MALAYSIA	172.166	500.349
		EGYPT	123.630	354.819	VIET NAM	6.617.950	18.517.936
		UNITED STATES	83.100	260.264	AUSTRALIA	62	1.735
		UNITED KINGDOM	271.830	733.546	UNITED STATES	44	2.657
		GERMANY, FED. REP. OF	59.824	147.765			
		ITALY	126.240	351.409			
		Jumlah	3.429.274	9.826.690	Jumlah	8.043.974	22.749.178
2.	LATEKS KARET ALAM <i>(Natural Rubber Latex, Cont. Ammonia >= 0.5% Processed by Other Methods)</i> 4001101900	TAIWAN	280	1.285	JAPAN	8.932	70.624
		CHINA	524.160	2.585.543	HONG KONG	27	321
		MALAYSIA	763.984	2.920.953	TAIWAN	1.792	7.675
		VIET NAM	54.000	124.137	CHINA	1.757	1.630
		PAKISTAN	40.320	222.566	THAILAND	231.200	783.694
		EGYPT	20.160	93.000	SINGAPORE	483	4.182
		EAST TIMOR	5	30	MALAYSIA	1.260	6.525
		GERMANY, FED. REP. OF	100.800	539.280	INDIA	520.790	1.640.600
				Jumlah	1.503.709	6.486.794	Jumlah
3.	LATEKS KARET ALAM <i>(Natural Rubber Latex, Cont. Ammonia < 0.5% Centrifuge Concentrate)</i> 4001102100	KOREA, REPUBLIC OF	212.885	911.585	UNITED KINGDOM	15	1.099
		CHINA	147.000	324.660			
		TURKEY	2.887.086	5.558.380			
		EGYPT	65	177.375			
		BRAZIL	1.100.000	3.122.000			
		ITALY	20.160	89.510			
		Jumlah	4.367.196	10.183.510	Jumlah	15	1.099
4.	LADA PUTIH BUBUK LATEKS KARET ALAM <i>(Natural Rubber Latex, Cont. Ammonia < 0.5% Processed by oth meth)</i> 4001102900	JAPAN	2	30	JAPAN	614.834	4.520.413
		TAIWAN	74	1.273	KOREA, REPUBLIC OF	1	1
		MALAYSIA	201.605	711.149	CHINA	20.000	52.800
		GERMANY, FED. REP. OF	16	3.300	SINGAPORE	802	1.963
					MALAYSIA	4.827	31.369
					VIET NAM	520.000	2.190.060
		Jumlah	201.697	715.752	Jumlah	1.160.464	6.796.606
5.	LATEKS KARET ALAM <i>(Natural Rubber Latex, cont. Ammonia < 0.5% Processed by Other Methods)</i> 4001102200						
		Lainnya	0.0	0.0			
		Jumlah	0.0	0.0			

No.	WUJUD PRODUKSI KODE HS	NEGARA TUJUAN (EKSPOR)	VOLUME (Kg)	NILAI (US\$)	NEGARA ASAL (IMPOR)	VOLUME (Kg)	NILAI (US\$)
6.	KARET ALAM LEMBARAN (RSS 1) (Natural Rubber in Smoked Sheets: RSS Grade 1) 4001211000	JAPAN	5.052.138	24.996.700	JAPAN	393	1.002
		KOREA, REPUBLIC OF	153.113	788.262	UNITED STATES	1	50
		TAIWAN	10.819.710	50.624.209			
		CHINA	8.326.338	38.023.905			
		SINGAPORE	6.319.688	30.719.337			
		PHILIPPINES	60.480	307.642			
		MALAYSIA	257.224	1.415.433			
		INDIA	7.677.543	35.862.015			
		ISRAEL	141.119	639.274			
		TURKEY	1.186.689	5.557.079			
		UNITED ARAB EMIRATES	27.459	156.059			
		SOUTH AFRICA	175.680	922.339			
		MAURITIUS	138	429			
		AUSTRALIA	22.500	6.102			
		UNITED STATES	10.485.462	50.241.238			
		CANADA	282.240	1.429.041			
		MEXICO	20.160	108.259			
		CHILE	37.506	144.928			
		ARGENTINA	152.010	774.395			
		BRAZIL	980.056	4.910.838			
		NORFOLK ISLANDS	60.480	316.915			
		UNITED KINGDOM	40.320	161.078			
		NETHERLANDS	1.948.844	9.608.773			
		FRANCE	568.618	2.862.256			
		GERMANY, FED. REP. OF	1.538.692	7.540.580			
		BELGIUM	559.680	2.705.326			
		LUXEMBOURG	249.599	1.218.462			
		ITALY	466.559	2.407.720			
SPAIN	81.359	332.112					
POLAND	18.306	84.757					
UKRAINE	402.731	2.017.687					
UZBEKISTAN	18.306	107.822					
LITHUANIA	38.466	155.749					
LATVIA	73.224	345.617					
ESTONIA	58.560	274.512					
SLOVENIA	134.400	705.984					
RUSSIA FEDERATION	1.561.568	7.341.124					
		Jumlah	59.996.965	285.813.958	Jumlah	394	1.052
7.	KARET ALAM LEMBARAN (RSS 2) (Natural Rubber in Smoked Sheets: RSS Grade 2) 4001212000	TAIWAN	40.320	172.368			
		CHINA	423.360	2.362.349			
		SINGAPORE	40.680	186.925			
		INDIA	20.160	112.493			
		TURKEY	100.800	416.103			
		UNITED STATES	100.800	393.120			
		BRAZIL	40.320	182.246			
		Jumlah	766.440	3.825.604			
8.	KARET ALAM LEMBARAN (RSS 3) (Natural Rubber in Smoked Sheets: RSS Grade 3) 4001213000	KOREA, REPUBLIC OF	10.000	42.925	THAILAND	520.000	1.780.100
		SINGAPORE	452	1.808	SINGAPORE	320.000	1.605.278
		MALAYSIA	18.801	68.680			
		SRI LANKA	20.160	91.728			
		TURKEY	20.160	91.123			
		UNITED STATES	120.960	689.270			
		Jumlah	190.533	985.534	Jumlah	840.000	3.385.378

No.	WUJUD PRODUKSI KODE HS	NEGARA TUJUAN (EKSPOR)	VOLUME (Kg)	NILAI (US\$)	NEGARA ASAL (IMPOR)	VOLUME (Kg)	NILAI (US\$)
9.	KARET ALAM LEMBARAN <i>(RSS 4)</i> <i>(Natural Rubber in Smoked Sheets: RSS Grade 4)</i> 4001214000	SINGAPORE	101.700	454.904			
		MALAYSIA	237.978	887.841			
		INDIA	38.420	162.831			
		Jumlah	378.098	1.505.576			
10.	KARET ALAM LEMBARAN <i>(RSS 5)</i> <i>(Natural Rubber In Smoked Sheets: RSS Grade 5)</i> 4001215000	MALAYSIA	164.754	538.196			
		INDIA	226.565	954.418			
		PAKISTAN	38.420	169.913			
		Jumlah	429.739	1.662.527			
11	KARET ALAM DLM BENTUK LAINNYA <i>(Natural Rubber in Other Forms)</i> 4001219000	JAPAN	245	1.532	JAPAN	1.500	1.500
		HONG KONG	20.260	101.722	HONG KONG	8	8
		KOREA, REPUBLIC OF	448.757	2.247.521	KOREA, REPUBLIC OF	6	6
		CHINA	3.568.320	16.529.338	THAILAND	12.800	12.800
		SINGAPORE	12.000	60.840	SINGAPORE	361	361
		MALAYSIA	633.505	2.259.582	MALAYSIA	140.468	140.468
		INDIA	403.199	1.804.723	VIET NAM	42.000	42.000
		PAKISTAN	282.240	1.307.492	GERMANY, FED. REP. OF	16	16
		SRI LANKA	120.960	561.396			
		SOUTH AFRICA	25	86			
		AUSTRALIA	40.320	182.852			
		UNITED STATES	40.320	146.765			
		UNITED KINGDOM	33	252			
		NETHERLANDS	38	334			
		FRANCE	133	898			
		GERMANY, FED. REP. OF	2	26			
		FINLAND	207	751			
		SPAIN	315	409			
		RUSSIA FEDERATION	296	1.586			
	Jumlah	5.571.175	25.208.105	Jumlah	197.159	696.153	

No.	WUJUD PRODUKSI KODE HS	NEGARA TUJUAN (EKSPOR)	VOLUME (Kg)	NILAI (US\$)	NEGARA ASAL (IMPOR)	VOLUME (Kg)	NILAI (US\$)
12	(TSNR) STANDART KARET INDONESIA (SIR 3 CV) (TSNR: Standart Indonesian Rubber SIR 3 CV) 4001221000	JAPAN	151.199	673.974	HONG KONG	2.092	21.260
		KOREA, REPUBLIC OF	161.280	729.537	TAIWAN	26.876	280.964
		TAIWAN	302.400	1.322.899	CHINA	138.163	318.298
		CHINA	23.425.899	108.598.396	MACAU	98	887
		SINGAPORE	161.280	760.285	SINGAPORE	350.415	1.554.076
		MALAYSIA	141.120	608.681	CAMBODIA	118.080	492.394
		INDIA	1.895.038	8.538.796	VIET NAM	32.011	26.975
		PAKISTAN	624.960	2.883.336			
		IRAN (ISLAMIC REPUBLIC OF)	100.800	426.384			
		ISRAEL	443.520	2.113.206			
		TURKEY	1.229.760	5.677.288			
		KENYA	201.600	1.008.277			
		SOUTH AFRICA	3.890.878	18.812.501			
		AUSTRALIA	806.400	3.544.814			
		UNITED STATES	11.731.580	52.548.742			
		CANADA	1.955.520	8.677.693			
		MEXICO	766.080	3.430.385			
		VENEZUELA	524.160	2.370.302			
		ARGENTINA	1.955.520	9.067.954			
		BRAZIL	1.350.720	6.210.587			
		COLOMBIA	221.760	1.054.976			
		PERU	100.799	425.779			
		COSTA RICA	604.800	3.069.893			
		UNITED KINGDOM	1.416.240	6.695.756			
		NETHERLANDS	1.732.879	7.720.683			
		FRANCE	108.360	461.942			
		GERMANY, FED. REP. OF	2.620.799	12.214.845			
BELGIUM	1.391.040	6.557.975					
SWEDEN	846.720	3.880.097					
ITALY	201.600	872.354					
SPAIN	907.200	4.427.730					
ROMANIA	104.160	448.219					
BELARUS	100.800	553.342					
LITHUANIA	3.144.960	15.493.203					
		Jumlah	65.321.831	301.880.831	Jumlah	667.735	2.694.854

No.	WUJUD PRODUKSI KODE HS	NEGARA TUJUAN (EKSPOR)	VOLUME (Kg)	NILAI (US\$)	NEGARA ASAL (IMPOR)	VOLUME (Kg)	NILAI (US\$)
13	(TSNR) STANDART KARET INDONESIA LAINNYA (TSNR: Oth Standard Indonesia Rubber) 4001222000	JAPAN	381.486.656	1.757.653.794	SINGAPORE	3.354.826	16.078.042
		HONG KONG	20.160	88.956	INDONESIA	228.480	1.139.992
		KOREA, REPUBLIC OF	118.973.677	539.603.421			
		TAIWAN	19.394.098	89.368.939			
		CHINA	371.396.267	1.708.555.537			
		THAILAND	98.000	413.284			
		SINGAPORE	96.545.355	437.094.854			
		PHILIPPINES	5.544.000	24.993.536			
		MALAYSIA	1.543.427	6.990.761			
		VIET NAM	1.801.798	8.089.553			
		INDIA	58.306.900	267.648.730			
		PAKISTAN	2.499.832	10.990.168			
		SRI LANKA	403.200	1.903.383			
		IRAN (ISLAMIC REPUBLIC OF)	14.323.654	65.664.157			
		ISRAEL	3.487.672	15.677.330			
		TURKEY	64.767.329	297.926.569			
		UNITED ARAB EMIRATES	161.280	902.571			
		EGYPT	7.198.379	33.082.758			
		TANZANIA, UNITED REPUBLIC OF	40.320	161.079			
		KENYA	866.878	4.197.505			
		CAMEROON	201.600	673.134			
		DJIBOUTI	201.600	841.680			
		SOUTH AFRICA	22.559.033	106.597.620			
		AUSTRALIA	3.850.555	18.099.882			
		AMERICAN SAMOA	106.400	574.747			
		UNITED STATES	559.100.179	2.560.262.370			
		CANADA	69.546.747	321.642.899			
		MEXICO	16.176.707	74.223.134			
		PANAMA	100.800	480.025			
		CHILE	1.552.320	7.051.280			
		VENEZUELA	7.998.478	35.784.676			
		ARGENTINA	24.581.336	113.707.164			
		BRAZIL	90.924.495	424.868.138			
		COLOMBIA	5.421.918	25.133.721			
		ECUADOR	5.604.480	26.590.700			
		PERU	1.310.398	6.226.162			
		COSTA RICA	564.480	2.850.261			
		DOMINICA	68.040	310.382			
		UNITED KINGDOM	24.819.315	115.420.463			
		NETHERLANDS	58.883.128	271.050.809			
		FRANCE	64.400.853	300.492.142			
		GERMANY, FED. REP. OF	55.186.975	257.421.249			
		BELGIUM	26.644.792	117.374.282			
		LUXEMBOURG	3.687.520	16.110.632			
		SWEDEN	80.640	378.532			
		FINLAND	17.821.437	84.185.015			
		IRELAND	2.086.557	9.441.903			
ITALY	29.050.541	136.382.629					
SPAIN	57.592.045	269.149.306					
HUNGARY	6.617.520	30.489.057					
POLAND	19.953.627	93.717.591					
ROMANIA	20.424.596	95.050.624					
BULGARIA	3.288.600	15.083.004					
UKRAINE	141.120	637.550					
LITHUANIA	645.120	3.117.749					
LATVIA	2.419.199	11.271.722					
SLOVENIA	10.191.437	46.981.422					
RUSSIA FEDERATION	7.610.383	36.755.503					
		Jumlah	2.370.273.853	10.907.436.044	Jumlah	3.583.306	17.218.034

No.	WUJUD PRODUKSI KODE HS	NEGARA TUJUAN (EKSPOR)	VOLUME (Kg)	NILAI (US\$)	NEGARA ASAL (IMPOR)	VOLUME (Kg)	NILAI (US\$)
14	STANDAR KARET MALAYSIA (TSNR: Standart Malaysian Rubber) 4001223000	JAPAN	964.787	4.769.110	JAPAN	1.475	6.513
		CHINA	28.800	155.520	KOREA, REPUBLIC OF	15.921	69.368
		THAILAND	120.958	573.225	CHINA	9.645	30.247
		SINGAPORE	40.320	229.824			
		TURKEY	20.160	84.269			
		UNITED STATES	5.039.649	24.807.145			
		CANADA	383.040	1.800.863			
		MEXICO	120.959	562.060			
		CHILE	20.160	107.150			
		ARGENTINA	80.640	395.338			
		BRAZIL	30.240	136.584			
		NETHERLANDS	1.213	5.242			
		GERMANY, FED. REP. OF	665.280	3.112.745			
	Jumlah	7.516.206	36.739.075	Jumlah	27.041	106.128	
15	Tsnr, specified Singapore rubber 4001224000	CHINA	604.800	2.445.408			
		SINGAPORE	1.008.000	4.781.825			
		MALAYSIA	60.480	269.741			
		INDIA	201.600	636.048			
		ISRAEL	80.640	359.412			
		TURKEY	60.480	275.184			
		MOROCCO	20.160	115.678			
		KENYA	40.320	177.335			
		NEW ZEALAND	20.160	91.728			
		UNITED STATES	20.921.340	98.751.413			
		CANADA	5.094.880	24.829.186			
		MEXICO	120.960	606.211			
		UNITED KINGDOM	20.160	114.106			
		FRANCE	564.480	2.719.907			
		GERMANY, FED. REP. OF	584.640	2.872.981			
BELGIUM	60.480	285.144					
ITALY	4.394.880	21.664.467					
SPAIN	483.840	2.287.554					
GREECE	60.480	297.764					
MONTENEGRO	20.160	115.678					
	Jumlah	34.422.940	163.696.770				
16	Tsnr, Thai tested rubber 4001225000				HONG KONG	2	130
					SINGAPORE	57	332
					Jumlah	59	462
17	KARET ALAM DENGAN SPESIFIK TEKNIK LAINNYA (Oth Technically Specified Natural Rubber) 4001229000	CHINA	161.280	783.740	KOREA, REPUBLIC OF	22.122	53.596
		SINGAPORE	32.697	158.765	TAIWAN	121.995	586.526
		MALAYSIA	20.160	84.370	CHINA	268	2.440
		VIET NAM	1.466	65.485	MALAYSIA	40.320	131.040
		UNITED ARAB EMIRATES	907.200	4.086.627	VIET NAM	137.760	528.072
		UNITED STATES	246.400	1.170.734	VIRGIN ISLANDS (BRITISH)	236.000	1.066.552
					BELIZE	40.320	159.264
	Jumlah	1.369.203	6.349.721	Jumlah	598.785	2.527.490	

No.	WUJUD PRODUKSI KODE HS	NEGARA TUJUAN (EKSPOR)	VOLUME (Kg)	NILAI (US\$)	NEGARA ASAL (IMPOR)	VOLUME (Kg)	NILAI (US\$)
18	KARET ALAM DLM BENTUK LAINNYA (Oth Natural Rubber, In Oth Form) 4001299000	KOREA, REPUBLIC OF	222	750	KOREA, REPUBLIC OF	6	54
		SINGAPORE	3	36	TAIWAN	3.593	15.428
					CHINA	17	103
					THAILAND	12.800	68.608
					GERMANY, FED. REP. OF	345	3.168
		Jumlah	225	786	Jumlah	16.761	87.361
19	JELUTONG PRIMER (Jelutong in Primary Form) 4001301100						
20	JELUTONG LAINNYA (Jelutong in Oth Form) 4001301900	JAPAN	162.000	1.174.500			
		KOREA, REPUBLIC OF	90	20.970			
		SINGAPORE	331.952	154.625			
		Jumlah	494.042	1.350.095			
TOTAL		2.556.233.126	11.763.667.372		15.901.997	58.779.718	

DIREKTORAT JENDERAL PERKEBUNAN
Directorate General of Estate

Sumber/Source :
Badan Pusat Statistik
Central Bureau of Statistics