

STATISTIK PERKEBUNAN INDONESIA

Tree Crop Estate Statistics Of Indonesia

2015 - 2017

KAKAO

Cocoa



DIREKTORAT JENDERAL PERKEBUNAN

Directorate General of Estate Crops

STATISTIK PERKEBUNAN INDONESIA

Tree Crop Estate Statistics Of Indonesia

2015 - 2017

KAKAO

Cocoa



DIREKTORAT JENDERAL PERKEBUNAN

Directorate General of Estate Crops

STATISTIK PERKEBUNAN INDONESIA 2015-2017
TREE CROP ESTATE STATISTICS OF INDONESIA 2015-2017



Naskah / Manuscript
Direktorat Jenderal Perkebunan
Directorate General of Estate Crops
Kementerian Pertanian
Ministry of Agriculture

Penasihat / Advisor :
Ir. Irmijati Rachmi Nurbahar, M.Sc.

Penyunting / Senior Editors :
Dr. Ir. Demitria Dewi Hendaryati, MM.
Yanuar Arianto, STP., MM

Staf Penyunting / Editorial Staffs :
Widya Khonik Zuraina, S.Si.
Eko Pudjianto, S.Kom
Asep Udin, S.Kom.
Neny Kurniawati, S.Si.
Susilo Novianto Damarjati, A.Md.
Erni Magdalena SP.

Diterbitkan oleh / Published by
Sekretariat Direktorat Jenderal Perkebunan / Secretariate of Directorate General of Estate Crops
Direktorat Jenderal Perkebunan / Directorate General of Estate Crops
Kementerian Pertanian / Ministry of Agriculture
<http://ditjenbun.pertanian.go.id>

Kata Pengantar



Komoditas perkebunan merupakan andalan bagi pendapatan nasional dan devisa negara Indonesia, yang dapat dilihat dari nilai ekspor komoditas perkebunan, pada Tahun 2015 total ekspor perkebunan mencapai US\$ 23,933 milyar atau setara dengan Rp. 311,138 triliun (asumsi 1 US\$=Rp.13.000). Kontribusi sub sektor perkebunan terhadap perekonomian nasional semakin meningkat dan diharapkan dapat memperkokoh pembangunan perkebunan secara menyeluruh. Agar informasi perkebunan dapat tersebar secara luas, setiap tahun diterbitkan Buku Statistik Perkebunan Indonesia yang menyajikan data secara handal, sahih, objektif, mutakhir dan konsisten.

Statistik Perkebunan Indonesia Tahun 2015-2017 menyajikan data luas areal, produksi, produktivitas baik secara nasional maupun provinsi menurut status pengusahaannya yaitu Perkebunan Rakyat, Perkebunan Besar Negara dan Perkebunan Besar Swasta. Penyajian data juga dilengkapi dengan data ekspor dan impor untuk masing-masing komoditas yang mencakup negara tujuan/asal, volume dan nilai, harga di dalam dan luar negeri serta untuk beberapa komoditas tertentu disajikan data keseimbangan dunia.

Data yang disajikan merupakan hasil sinkronisasi dan validasi data statistik perkebunan 2015-2017 yang dilaksanakan secara berjenjang dari tingkat kabupaten sampai tingkat nasional dengan mengacu pada Pedoman Pengelolaan Data Komoditas Perkebunan yang diterbitkan Direktorat Jenderal Perkebunan. Data tersebut meliputi angka tetap (ATAP) Tahun 2015, angka sementara (ASEM) Tahun 2016 dan angka estimasi (AESTI) Tahun 2017. Data yang disajikan bersumber dari data primer yang dikumpulkan dari dinas yang membidangi perkebunan di provinsi dan data sekunder yang dikutip dari data yang diterbitkan oleh Badan Pusat Statistik (BPS), Kementerian Perindustrian, Kementerian Perdagangan, Bank Indonesia, dan publikasi yang diterbitkan oleh asosiasi-asosiasi perkebunan baik dalam maupun luar negeri.

Buku ini dapat diterbitkan, atas dukungan dan kerjasama yang baik dari berbagai pihak. Untuk itu, pada kesempatan ini, kami mengucapkan terima kasih atas dukungan dan kerjasama tersebut. Kami menyadari bahwa buku yang diterbitkan ini belum sempurna. Untuk itu, kritik dan saran yang sifatnya membangun sangat diharapkan sebagai bahan masukan dalam perbaikan penerbitan di masa datang.

Publikasi ini disajikan tidak hanya dalam bentuk hard copy namun dapat dengan mudah diperoleh atau diakses melalui website Direktorat Jenderal Perkebunan di alamat <http://ditjenbun.pertanian.go.id>.

Semoga apa yang disajikan dalam buku ini dapat digunakan oleh berbagai kalangan dan para pengguna data serta dapat dijadikan acuan dalam pengambilan kebijakan.

Jakarta, Desember 2016
DIREKTUR JENDERAL PERKEBUNAN

Bambang, MM
NIP. 19651108 199103 1 010

Preface



The estate crop commodities is the mainstay of national income and Indonesia's foreign exchange which can be seen from export value of the estate crop commodities. In 2015, total export of the estate crops was US \$ 23.933 billion or equivalent to Rp. 311.138 trillion (assumed 1 US \$ = Rp. 13,000). The contribution of estate crops sub sector to the national economy tends to increase from year to year and expected to strengthen overall national development. Furthermore, to spread estate crops information widely, The Estate Crop Statistics of Indonesia is published every year that presented reliable, valid, objective, up to date and consistent data.


The Estate Crop Statistics of Indonesia 2015-2017 presents area, production and productivity data by province and district level of smallholder, government and private estates. It is completed by volume, value of both export and import data, price data for domestic and world market and also world balance data for some commodities.

Data presented are the result of synchronization and validation of the estate crop statistical data 2015-2017 which are held hierarchical from the district to the national level by using guidelines of data management of estate crop commodities. In this edition, data of the 2015 are presented as fixed data, data of the 2016 are the preliminary data and data of the 2017 are the estimation. The primary data were collected from the Estate Crops Province Level and the secondary data were collected from related institution such as Board of Central Statistics, Ministry of Industry, Ministry of Trade, Central Bank of Indonesia, the publication of Estate Commodity Associations and others.

It would have been impossible to compile this book without substantial support and contribution from many institutions. At this opportunity, we would like to thank all for support and cooperation. We realize that the publication still needs further improvement. We would greatly appreciate comments and suggestions for future improvement.

This publication is presented not only in hard copy but also can be easily obtained or accessible through website of the Directorate General of Estate Crops at address <http://ditjenbun.pertanian.go.id>

Hopefully this publication will have high values for users and references for policy makers.

Jakarta, December 2016
DIRECTOR GENERAL OF ESTATE CROPS

Bambang MM
NIP. 19651108 199103 1 010



DAFTAR ISI

CONTENTS

Kata Pengantar	
<i>Preface</i>	i
Daftar Isi	
<i>Contents</i>	ii
Daftar Gambar	
<i>List of Figures</i>	iv
Daftar Tabel	
<i>List of Tables</i>	v

DAFTAR GAMBAR *LIST OF FIGURES*

Gambar 1. Perbandingan Luas Areal dan Produksi Kakao Menurut Status Pengusahaan tahun 2015

Figure *Cocoa Area and Production Comparison Graph of Coffee by Farming Category, 2015* **1**

Gambar 2. Perkembangan Luas Areal, Produksi, Produktivitas dan Volume Ekspor – Impor **Kakao** tahun 2009 – 2015

Figure *Area, Production, Productivity and Export – Import Volume Trend Graph of Cocoa, 2009–2015* **2**

DAFTAR TABEL LIST OF TABLES

Tabel 1.	Luas Areal dan Produksi Kakao Menurut Pengusahaan Tahun 1967-2017**).	
<i>Table</i>	<i>Area and Cocoa Production by Farming Category, 1967 – 2017**)</i>	3
Tabel 2.	Volume dan Nilai Ekspor-Impor Kakao Tahun 1969 -2016*).	
<i>Table</i>	<i>Export – Import Volume and Value of Cocoa, 1970 - 2016 *)</i>	4
Tabel 3.	Luas Areal dan Produksi Kakao menurut Provinsi dan Status Pengusahaan Tahun 2015	
<i>Table</i>	<i>Area and Cocoa Production by Province and Farming Category, 2015.....</i>	5
Tabel 4.	Luas Areal dan Produksi Kakao menurut Provinsi dan Status Pengusahaan, 2016*)	
<i>Table</i>	<i>Area and Cocoa Production by Province and Farming Category, 2016*)...</i>	6
Tabel 5.	Luas Areal dan Produksi Kakao menurut Provinsi dan Status Pengusahaan Tahun 2017**)	
<i>Table</i>	<i>Area and Cocoa Production by Province and Farming Category, 2017**).</i>	7
Tabel 6.	Luas Tanaman Menghasilkan dan Produksi Kakao Menurut Provinsi dan Status Pengusahaan Tahun 2015	
<i>Table</i>	<i>Mature Area and Cocoa Production by Province and Farming Category, 2015</i>	8
Tabel 7.	Luas Tanaman Menghasilkan dan Produksi Kakao Menurut Provinsi dan Status Pengusahaan Tahun 2016*)	
<i>Table</i>	<i>Mature Area and Cocoa Production by Province and Farming Category, 2016*).....</i>	9
Tabel 8.	Luas Tanaman Menghasilkan dan Produksi Kakao Menurut Provinsi dan Status Pengusahaan Tahun 2017**)	
<i>Table</i>	<i>Mature Area and Cocoa Production by Province and Farming Category, 2017**)</i>	10
Tabel 9.	Luas Areal dan Produksi Kakao Perkebunan Rakyat,Besar Negara, Besar Swasta Nasional dan Asing (PR+PBN+PBSN+PBSA) Menurut Provinsi dan Keadaan Tanaman Tahun 2015	

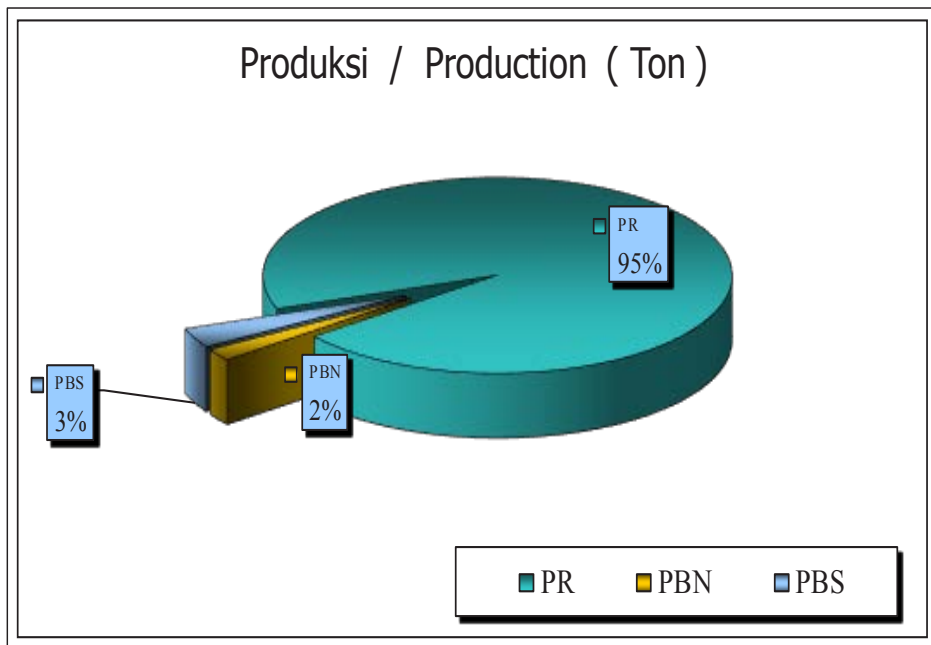
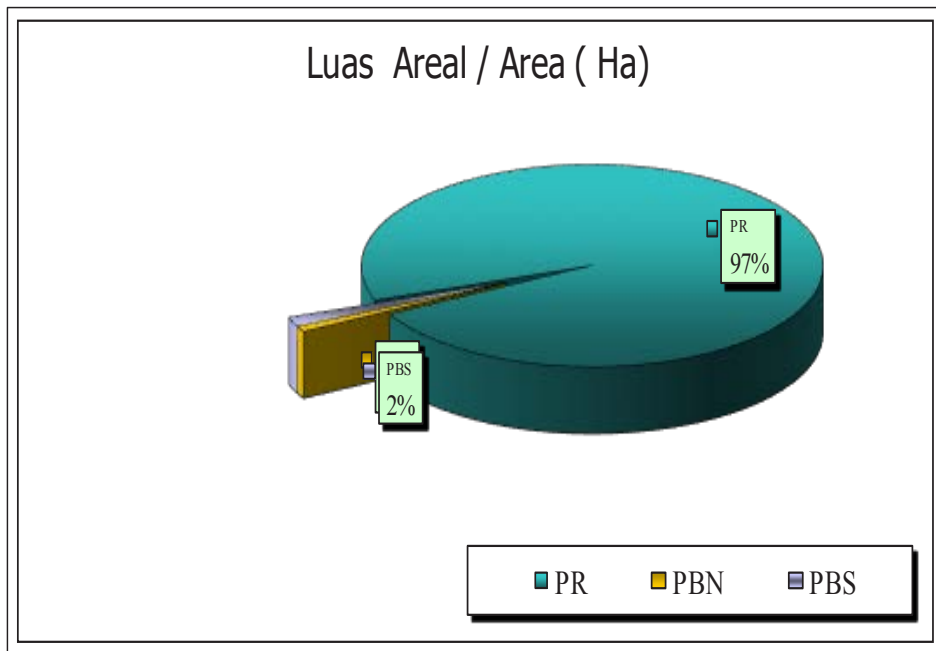
<i>Table</i>	<i>Area and Cocoa Production of Smallholder, Government, Private and Foreign Estate by Province and Tree Crop Classification, 2015</i>	11
Tabel 10.	Luas Areal dan Produksi Kakao Perkebunan Rakyat, Besar Negara, Besar Swasta Nasional dan Asing (PR+PBN+PBSN+PBSA) Menurut Provinsi dan Keadaan Tanaman Tahun 2016*)	
<i>Table</i>	<i>Area and Cocoa Production of Smallholder, Government, Private and Foreign Estate by Province and Tree Crop Classification, 2016*).....</i>	12
Tabel 11.	Luas Areal dan Produksi Kakao Perkebunan Rakyat, Besar Negara, Besar Swasta Nasional dan Asing (PR+PBN+PBSN+PBSA) Menurut Provinsi dan Keadaan Tanaman Tahun 2017**)	
<i>Table</i>	<i>Area and Cocoa Production of Smallholder, Government, Private and Foreign Estate by Province and Tree Crop Classification, 2017**)</i>	13
Tabel 12.	Luas Areal dan Produksi Kakao Perkebunan Rakyat Menurut Provinsi dan Keadaan Tanaman Tahun 2015	
<i>Table</i>	<i>Area and Cocoa Production of Smallholder by Province and Tree Crop Classification, 2015</i>	14
Tabel 13.	Luas Areal dan Produksi Kakao Perkebunan Rakyat menurut Kabupaten dan Keadaan Tanaman tahun 2015	
<i>Table</i>	<i>Area and Cocoa Production of Smallholder by District and Tree Crop Classification, 2015</i>	15
Tabel 14.	Luas Areal dan Produksi Kakao Perkebunan Rakyat Menurut Provinsi dan Keadaan Tanaman Tahun 2016*)	
<i>Table</i>	<i>Area and Cocoa Production of Smallholder by Province and Tree Crop Classification, 2016*)</i>	29
Tabel 15.	Luas Areal dan Produksi Kakao Perkebunan Rakyat Menurut Provinsi dan Keadaan Tanaman Tahun 2017**)	
<i>Table</i>	<i>Area and Cocoa Production of Smallholder by Province and Tree Crop Classification, 2017**)</i>	30
Tabel 16.	Luas Areal dan Produksi Kakao Perkebunan Besar Negara Menurut Provinsi dan Keadaan Tanaman Tahun 2015	
<i>Table</i>	<i>Area and Cocoa Production of Government by Province and Tree Crop Classification, 2015</i>	31
Tabel 17.	Luas Areal dan Produksi Kakao Perkebunan Besar Negara Menurut Kabupaten dan Keadaan Tanaman Tahun 2015	

<i>Table</i>	<i>Area and Cocoa Production of Government by District and Tree Crop Classification, 2015</i>	32
Tabel 18.	Luas Areal dan Produksi Kakao Perkebunan Besar Negara Menurut Provinsi dan Keadaan Tanaman Tahun 2016*)	
<i>Table</i>	<i>Area and Cocoa Production of Government by Province and Tree Crop Classification, 2016*)</i>	34
Tabel 19.	Luas Areal dan Produksi Kakao Perkebunan Besar Negara Menurut Provinsi dan Keadaan Tanaman Tahun 2017**)	
<i>Table</i>	<i>Area and Cocoa Production of Government by Province and Tree Crop Classification, 2017**)</i>	35
Tabel 20.	Luas Areal dan Produksi Kakao Perkebunan Besar Swasta Menurut Provinsi dan Keadaan Tanaman Tahun 2015	
<i>Table</i>	<i>Area and Cocoa Production of Private Estate by Province and Tree Crop Classification, 2015</i>	36
Tabel 21.	Luas Areal dan Produksi Kakao Perkebunan Besar Swasta Menurut Kabupaten dan Keadaan Tanaman Tahun 2015	
<i>Table</i>	<i>Area and Cocoa Production of Private Estate by District and Tree Crop Classification, 2015</i>	37
Tabel 22.	Luas Areal dan Produksi Kakao Perkebunan Besar Swasta Menurut Provinsi dan Keadaan Tanaman Tahun 2016*)	
<i>Table</i>	<i>Area and Cocoa Production of Private Estate by Province and Tree Crop Classification, 2016*)</i>	40
Tabel 23.	Luas Areal dan Produksi Kakao Perkebunan Besar Swasta Menurut Provinsi dan Keadaan Tanaman Tahun 2017**)	
<i>Table</i>	<i>Area and Cocoa Production of Private Estate by Province and Tree Crop Classification, 2017**)</i>	41
Tabel 24.	Luas Areal dan Produksi Kakao Perkebunan Besar Swasta Asing Menurut Provinsi dan Keadaan Tanaman Tahun 2015	
<i>Table</i>	<i>Area and Cocoa Production of Foreign Private Estate by Province and Tree Crop Classification, 2015</i>	42
Tabel 25.	Luas Areal dan Produksi Kakao Perkebunan Besar Swasta Asing Menurut Kabupaten dan Keadaan Tanaman Tahun 2015	
<i>Table</i>	<i>Area and Cocoa Production of Foreign Private Estate by District and Tree Crop Classification, 2015</i>	43
Tabel 26.	Luas Areal dan Produksi Kakao Perkebunan Besar Swasta Asing Menurut Provinsi dan Keadaan Tanaman Tahun 2016*)	

Table	<i>Area and Cocoa Production of Foreign Private Estate by Province and Tree Crop Classification, 2016*)</i>	44
Tabel 27.	Luas Areal dan Produksi Kakao Perkebunan Besar Swasta Asing Menurut Provinsi dan Keadaan Tanaman Tahun 2017**))	
Table	<i>Area and Cocoa Production of Foreign Private Estate by Province and Tree Crop Classification, 2017**).....</i>	45
Tabel 28.	Luas Areal dan Produksi Kakao Perkebunan Besar Swasta Nasional dan Asing Menurut Provinsi dan Keadaan Tanaman Tahun 2015	
Table	<i>Area and Cocoa Production of Private Foreign and Estates by Province and Tree Crop Classification, 2015.....</i>	46
Tabel 29.	Luas Areal dan Produksi Kakao Perkebunan Besar Swasta Nasional dan Asing Menurut Provinsi dan Keadaan Tanaman Tahun 2016*)	
Table	<i>Area and Cocoa Production of Private and Foreign Estate by Province and Tree Crop Classification, 2016*).....</i>	47
Tabel 30.	Luas Areal dan Produksi Kakao Perkebunan Besar Swasta Nasional dan Asing Menurut Provinsi dan Keadaan Tanaman Tahun 2017**))	
Table	<i>Area and Cocoa Production of Private and Foreign Estate by Province and Tree Crop Classification, 2017**).....</i>	48
Tabel 31.	Volume dan Nilai Ekspor-Impor Kakao Menurut Negara tujuan dan asal Tahun 2015	
Table	<i>Export – Import Volume and Value of Cocoa by Destination and Origin Country, 2015</i>	49
Tabel 32.	Perkembangan Harga Rata-Rata Bulanan Kakao Di Pasar Domestik Tahun 2015	
Table	<i>Monthly Average Price Trend of Cocoa In Domestic Market, 2015.....</i>	57
Tabel 33.	Perkembangan Harga Rata-Rata Tahunan Kakao Di Pasar Dunia Tahun 1985 - 2015	
Table	<i>Annually Average Price Trend of Cocoa In World Market, 1985 –2015.....</i>	58

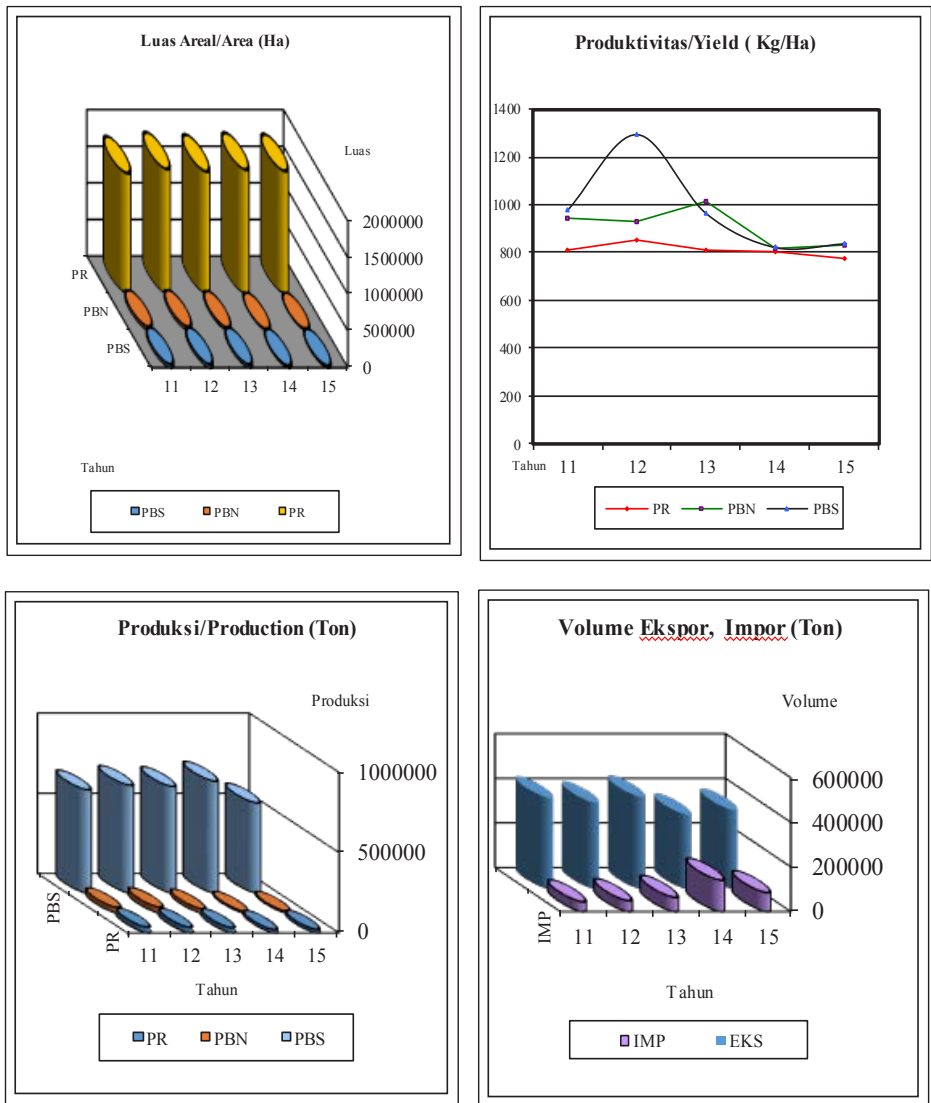
Gambar 1.1 Perbandingan Luas Areal dan Produksi Kakao Menurut Status Pengusahaan Tahun 2015

Figure Area and Production Comparison Graph of Cocoa by Farming Category, 2015



Gambar 1.2 Perkembangan Luas Areal, Produksi dan Produktivitas Kakao Tahun 2011-2015

Figure Area, Production and Productivity Trend Graph of Cocoa , 2011 – 2015



Tabel 1. Luas Areal dan Produksi Kakao Menurut Status Pengusahaan Tahun 1967 - 2017**Table Area and Cocoa Production by Farming Category, 1967 - 2017**

Tahun/ Year	LUAS AREAL /Area (Ha)				PRODUKSI /Production (Ton)			
	P R / Smallholders	P B N / Government	P B S / Private	Jumlah/ Total	P R / Smallholders	P B N / Government	P B S / Private	Jumlah/ Total
1	2	3	4	5	6	7	8	9
1967	6.342	4.439	2.058	12.839	527	623	83	1.233
1968	6.362	4.440	2.053	12.855	453	623	128	1.204
1969	5.413	6.393	1.254	13.060	334	922	507	1.763
1970	5.156	5.722	1.232	12.110	487	1.061	190	1.738
1971	6.298	7.034	1.061	14.393	443	1.164	402	2.009
1972	6.819	9.159	1.152	17.130	342	1.265	194	1.801
1973	4.813	9.484	1.220	15.517	510	1.117	186	1.813
1974	6.066	10.917	580	17.563	789	2.382	20	3.191
1975	5.733	10.453	1.312	17.498	801	3.074	46	3.921
1976	1.848	12.162	1.331	15.341	842	2.980	87	3.909
1977	7.694	12.271	1.830	21.795	879	3.825	112	4.816
1978	8.746	14.623	2.390	25.759	950	4.264	282	5.496
1979	10.764	16.900	8.046	35.710	1.036	7.411	185	8.632
1980	13.125	18.636	5.321	37.082	1.058	8.410	816	10.284
1981	14.869	20.678	7.422	42.969	1.437	10.429	1.271	13.137
1982	18.000	23.308	7.121	48.429	3.787	11.464	2.009	17.260
1983	25.858	25.132	8.938	59.928	5.401	11.738	2.501	19.640
1984	39.217	27.667	11.635	78.519	6.229	16.561	3.712	26.502
1985	51.765	29.198	11.834	92.797	8.997	20.512	4.289	33.798
1986	58.584	29.994	9.537	98.115	11.761	18.288	4.278	34.327
1987	114.922	38.391	18.513	171.826	25.841	17.658	6.700	50.199
1988	165.100	53.137	34.867	253.104	39.757	24.112	15.466	79.335
1989	212.352	57.600	47.753	317.705	68.259	26.975	15.275	110.509
1990	252.237	57.600	47.653	357.490	97.418	27.016	17.913	142.347
1991	299.998	64.406	79.658	444.062	119.284	35.463	20.152	174.899
1992	351.911	62.437	81.658	496.006	145.563	35.993	25.591	207.147
1993	376.636	65.525	93.124	535.285	187.529	40.638	29.892	258.059
1994	415.522	69.760	111.729	597.011	198.001	42.086	29.894	269.981
1995	428.614	66.021	107.484	602.119	231.992	40.933	31.941	304.866
1996	488.815	63.025	103.491	655.331	304.013	36.456	33.530	373.999
1997	380.811	62.455	85.791	529.057	263.846	35.644	30.729	330.219
1998	436.576	58.261	77.716	572.553	369.887	46.307	32.733	448.927
1999	534.670	59.990	73.055	667.715	304.549	37.064	25.862	367.475
2000	641.133	52.690	56.094	749.917	363.628	34.790	22.724	421.142
2001	710.044	55.291	56.114	821.449	476.924	33.905	25.975	536.804
2002	798.628	54.815	60.608	914.051	511.379	34.083	25.693	571.155
2003	861.099	49.913	53.211	964.223	634.877	32.075	31.864	698.816
2004	1.003.252	38.668	49.040	1.090.960	636.783	25.830	29.091	691.704
2005	1.081.102	38.295	47.649	1.167.046	693.701	25.494	29.633	748.828
2006	1.219.633	48.930	52.257	1.320.820	702.207	33.795	33.384	769.386
2007	1.272.781	57.343	49.155	1.379.279	671.370	34.643	33.993	740.006
2008	1.326.784	50.584	47.848	1.425.216	740.681	31.130	31.783	803.594
2009	1.491.808	49.489	45.839	1.587.136	741.981	34.604	32.998	809.583
2010	1.558.153	48.935	43.268	1.650.356	772.771	34.740	30.407	837.918
2011	1.638.329	48.935	45.377	1.732.641	644.688	34.373	33.170	712.231
2012	1.693.337	38.218	42.909	1.774.464	687.247	23.837	29.429	740.513
2013	1.660.767	37.450	42.396	1.740.612	665.401	25.879	29.582	720.862
2014	1.686.178	15.171	26.088	1.727.437	698.434	11.438	18.542	728.414
2015	1.667.337	15.171	26.776	1.709.284	562.346	11.616	19.369	593.331
2016 *)	1.659.598	15.101	26.652	1.701.351	622.516	12.859	21.442	656.817
2017 **)	1.649.827	15.012	26.495	1.691.334	652.397	13.477	22.471	688.345

Keterangan

*) Sementara / Preliminary

**) Estimasi dengan model double exponential smoothing

DIREKTORAT JENDERAL PERKEBUNAN
Directorate General of Estate Crops

Tabel 2. Volume dan Nilai Ekspor - Impor Kakao Tahun 1969 - 2016*Table Export and Import Volume and Value of Cocoa, 1969 - 2016*

Tahun/ Year	EKSPOR		IMPOR	
	VOLUME (TON)	NILAI (000 US \$)	VOLUME (TON)	NILAI (000 US \$)
1	2	4	6	8
1969	410	155	-	-
1970	145	61	-	-
1971	630	492	-	-
1972	1.307	745	-	-
1973	540	580	-	-
1974	1.089	1.906	-	-
1975	2.355	3.061	1.002	587
1976	2.338	3.290	1.947	1.426
1977	3.084	6.651	1.389	1.034
1978	6.224	14.652	2.186	2.452
1979	8.632	22.144	2.518	2.220
1980	4.680	10.098	8.550	4.650
1981	6.814	11.340	7.200	5.135
1982	11.395	15.212	8.030	5.986
1983	25.228	41.802	9.257	6.343
1984	25.163	53.285	2.825	2.419
1985	31.429	63.844	511	652
1986	35.014	60.963	355	319
1987	40.911	66.337	670	722
1988	61.274	81.907	548	302
1989	75.851	85.232	523	862
1990	119.725	127.091	640	1.664
1991	145.217	149.918	1.054	1.026
1992	176.001	158.835	1.780	3.492
1993	228.799	210.934	1.641	5.220
1994	231.168	279.390	2.438	6.044
1995	233.593	309.328	3.588	8.478
1996	322.858	373.927	4.262	9.765
1997	265.949	419.066	6.410	9.981
1998	334.807	502.906	7.709	13.046
1999	419.874	423.273	11.840	15.699
2000	424.089	341.860	18.252	18.953
2001	392.072	389.262	11.841	15.699
2002	465.622	701.034	36.603	64.001
2003	355.726	621.022	39.226	76.205
2004	366.855	546.560	46.974	77.023
2005	463.632	664.338	52.353	82.326
2006	609.035	852.778	47.939	74.185
2007	503.522	924.157	43.528	82.786
2008	515.523	1.268.914	53.331	113.381
2009	535.236	1.413.535	46.356	119.321
2010	552.880	1.643.726	47.453	164.607
2011	410.257	1.345.429	43.685	175.549
2012	387.790	1.053.533	48.220	177.022
2013	414.092	1.151.494	63.191	204.730
2014	333.679	1.244.530	139.990	469.005
2015	355.321	1.307.771	84.438	293.780
2016*)	240.569	895.165	73.154	242.496

Keterangan/Note :

Wujud Produksi / Production : Biji Kering/Cocoa Beans
dan berbagai turunannya**DIREKTORAT JENDERAL PERKEBUNAN***Directorate General of Estate Crops*

*) Angka Tahun 2016 sampai dengan Bulan September

Tabel 3. Luas Areal dan Produksi Kakao Menurut Provinsi dan Status Pengusahaan Tahun 2015

Table Area and Cocoa Production by Province and Farming category, 2015

No.	Provinsi / Province	Perkebunan Rakyat Smallholders		Perkebunan Negara Government Estate		Perkebunan Swasta Private Estate		Jumlah Total	
		Luas / Areal (Ha)	Produksi/ Production (Ton)	Luas / Areal (Ha)	Produksi/ Production (Ton)	Luas / Areal (Ha)	Produksi/ Production (Ton)	Luas / Areal (Ha)	Produksi / Production (Ton)
1.	ACEH	102.575	30.600	-	-	74	61	102.649	30.661
2.	SUMATERA UTARA	63.631	13.027	270	348	2.126	3.281	66.027	16.655
3.	SUMATERA BARAT	157.106	56.405	-	-	1.757	2.417	158.863	58.822
4.	R I A U	4.364	691	-	-	2.749	2.395	7.113	3.086
5.	KEPULAUAN RIAU	23	1	-	-	-	-	23	1
6.	J A M B I	2.270	493	-	-	-	-	2.270	493
7.	SUMATERA SELATAN	10.806	2.835	-	-	-	-	10.806	2.835
8.	BANGKA BELITUNG	769	136	-	-	-	-	769	136
9.	BENGKULU	13.125	4.039	-	-	-	-	13.125	4.039
10.	LAMPUNG	70.564	32.479	20	24	608	674	71.192	33.177
	SUMATERA	425.233	140.707	290	371	7.314	8.828	432.837	149.907
11.	D.K.I. JAKARTA	-	-	-	-	-	-	-	-
12.	JAWA BARAT	6.314	760	203	87	2.953	1.567	9.470	2.414
13.	BANTEN	7.423	1.761	-	-	443	471	7.866	2.232
14.	JAWA TENGAH	6.622	1.281	6	1	985	529	7.613	1.810
15.	D.I. YOGYAKARTA	5.156	1.121	-	-	-	-	5.156	1.121
16.	JAWA TIMUR	38.132	11.222	12.313	9.936	3.766	3.645	54.211	24.803
	JAWA	63.647	16.145	12.522	10.024	8.147	6.212	84.316	32.381
17.	B A L I	14.473	4.339	14	6	-	-	14.487	4.345
18.	NUSA TENGGARA BARAT	8.152	1.352	-	-	-	-	8.152	1.352
19.	NUSA TENGGARA TIMUR	53.530	12.646	-	-	373	217	53.903	12.863
	NUSA TENGGARA	76.154	18.336	14	6	373	217	76.541	18.559
20.	KALIMANTAN BARAT	11.535	1.845	-	-	-	-	11.535	1.845
21.	KALIMANTAN TENGAH	1.318	381	-	-	-	-	1.318	381
22.	KALIMANTAN SELATAN	587	58	-	-	-	-	587	58
23.	KALIMANTAN TIMUR	8.296	2.712	-	-	-	-	8.296	2.712
24.	KALIMANTAN UTARA	7.806	2.962	-	-	-	-	7.806	2.962
	KALIMANTAN	29.541	7.958	-	-	-	-	29.541	7.958
25.	SULAWESI UTARA	16.809	2.925	292	150	783	1.176	17.884	4.251
26.	GORONTALO	14.494	2.025	-	-	-	-	14.494	2.025
27.	SULAWESI TENGAH	288.986	100.649	-	-	4	2	288.990	100.651
28.	SULAWESI SELATAN	243.778	98.290	-	-	3.952	1.049	247.730	99.339
29.	SULAWESI BARAT	149.692	57.141	-	-	-	-	149.692	57.141
30.	SULAWESI TENGGARA	255.779	91.808	-	-	-	-	255.779	91.808
	SULAWESI	969.538	352.839	292	150	4.739	2.227	974.569	355.216
31.	M A L U K U	25.042	7.422	2.053	1.065	1.203	159	28.298	8.646
32.	MALUKU UTARA	32.598	8.737	-	-	-	-	32.598	8.737
33.	P A P U A	34.922	6.863	-	-	5.000	1.725	39.922	8.588
34.	PAPUA BARAT	10.662	3.338	-	-	-	-	10.662	3.338
	MALUKU + PAPUA	103.223	26.361	2.053	1.065	6.203	1.884	111.479	29.310
	I N D O N E S I A	1.667.337	562.346	15.171	11.616	26.776	19.369	1.709.284	593.331

Keterangan / Note :

1. Angka Tetap / Fixed
2. Ujud Produksi/Production : Biji Kering / Dried Seeds

DIREKTORAT JENDERAL PERKEBUNAN
Directorate General of Estate Crops

Tabel 4. Luas Areal dan Produksi Kakao Menurut Provinsi dan Status Pengusahaan Tahun 2016*)

Table Area and Cocoa Production by Province and Farming category, 2016*)

No.	Provinsi / Province	Perkebunan Rakyat <i>Smallholders</i>		Perkebunan Negara <i>Government Estate</i>		Perkebunan Swasta <i>Private Estate</i>		Jumlah <i>Total</i>	
		Luas / Areal (Ha)	Produksi / Production (Ton)	Luas / Areal (Ha)	Produksi / Production (Ton)	Luas / Areal (Ha)	Produksi / Production (Ton)	Luas / Areal (Ha)	Produksi / Production (Ton)
1.	ACEH	101.488	33.004	-	-	74	68	101.562	33.072
2.	SUMATERA UTARA	57.387	15.161	269	385	2.116	3.624	59.772	19.171
3.	SUMATERA BARAT	156.621	63.460	-	-	1.749	2.677	158.370	66.137
4.	R I A U	4.347	781	-	-	2.736	2.653	7.083	3.434
5.	KEPULAUAN RIAU	5	1	-	-	-	-	5	1
6.	J A M B I	2.256	526	-	-	-	-	2.256	526
7.	SUMATERA SELATAN	11.274	3.168	-	-	-	-	11.274	3.168
8.	BANGKA BELITUNG	745	154	-	-	-	-	745	154
9.	BENGKULU	12.862	5.234	-	-	-	-	12.862	5.234
10.	LAMPUNG	71.403	39.821	20	26	605	747	72.027	40.594
	SUMATERA	418.389	161.311	289	411	7.280	9.769	425.957	171.491
11.	D.K.I. JAKARTA	-	-	-	-	-	-	-	-
12.	JAWA BARAT	6.075	711	202	97	2.939	1.735	9.216	2.543
13.	BANTEN	6.679	428	-	-	441	522	7.120	950
14.	JAWA TENGAH	6.345	1.528	6	1	981	586	7.332	2.114
15.	D.I. YOGYAKARTA	5.048	1.057	-	-	-	-	5.048	1.057
16.	JAWA TIMUR	40.637	14.106	12.256	10.999	3.749	4.037	56.642	29.142
	JAWA	64.784	17.829	12.464	11.097	8.110	6.880	85.359	35.806
17.	B A L I	14.189	4.410	14	7	-	-	14.203	4.417
18.	NUSA TENGGARA BARAT	8.131	392	-	-	-	-	8.131	392
19.	NUSA TENGGARA TIMUR	53.338	14.284	-	-	371	240	53.709	14.524
	NUSA TENGGARA	75.657	19.086	14	7	371	240	76.042	19.333
20.	KALIMANTAN BARAT	11.493	2.129	-	-	-	-	11.493	2.129
21.	KALIMANTAN TENGAH	1.310	425	-	-	-	-	1.310	425
22.	KALIMANTAN SELATAN	573	77	-	-	-	-	573	77
23.	KALIMANTAN TIMUR	8.023	2.180	-	-	-	-	8.023	2.180
	KALIMANTAN UTARA	8.526	3.515	-	-	-	-	8.526	3.515
	KALIMANTAN	29.925	8.324	-	-	-	-	29.925	8.324
24.	SULAWESI UTARA	16.760	3.366	291	166	779	1.302	17.830	4.834
25.	GORONTALO	15.040	2.936	-	-	-	-	15.040	2.936
26.	SULAWESI TENGAH	290.233	118.335	-	-	4	2	290.237	118.337
27.	SULAWESI SELATAN	239.137	102.696	-	-	3.932	1.162	243.069	103.858
28.	SULAWESI BARAT	138.606	57.650	-	-	-	-	138.606	57.650
29.	SULAWESI TENGGARA	265.775	100.619	-	-	-	-	265.775	100.619
	SULAWESI	965.550	385.601	291	166	4.715	2.466	970.556	388.233
30.	M A L U K U	26.780	8.704	2.044	1.179	1.197	176	30.020	10.059
31.	MALUKU UTARA	32.477	9.852	-	-	-	-	32.477	9.852
32.	P A P U A	34.824	7.832	-	-	4.979	1.911	39.803	9.743
33.	PAPUA BARAT	11.212	3.977	-	-	-	-	11.212	3.977
	MALUKU + PAPUA	105.292	30.365	2.044	1.179	6.176	2.087	113.512	33.631
	I N D O N E S I A	1.659.598	622.516	15.101	12.859	26.652	21.442	1.701.351	656.817

Keterangan / Note :

1. Angka Sementara / Preliminary *)
2. Ujud Produksi/Production : Biji Kering / Dried Seeds

DIREKTORAT JENDERAL PERKEBUNAN
Directorate General of Estate Crops

Tabel 5. Luas Areal dan Produksi Kakao Menurut Provinsi dan Status Pengusahaan Tahun 2017**)

Table Area and Cocoa Production by Province and Farming category, 2017**)

No.	Provinsi / Province	Perkebunan Rakyat Smallholders		Perkebunan Negara Government Estate		Perkebunan Swasta Private Estate		Jumlah Total	
		Luas / Areal (Ha)	Produksi / Production (Ton)	Luas / Areal (Ha)	Produksi / Production (Ton)	Luas / Areal (Ha)	Produksi / Production (Ton)	Luas / Areal (Ha)	Produksi / Production (Ton)
1.	ACEH	98.159	32.332	-	-	74	71	98.233	32.403
2.	SUMATERA UTARA	55.551	13.385	267	404	2.104	3.794	57.922	17.582
3.	SUMATERA BARAT	152.123	56.787	-	-	1.739	2.806	153.862	59.593
4.	R I A U	6.111	1.228	-	-	2.720	2.781	8.831	4.009
5.	KEPULAUAN RIAU	3	1	-	-	-	-	3	1
6.	J A M B I	2.181	516	-	-	-	-	2.181	516
7.	SUMATERA SELATAN	10.908	3.104	-	-	-	-	10.908	3.104
8.	BANGKA BELITUNG	733	156	-	-	-	-	733	156
9.	BENGKULU	11.851	5.502	-	-	-	-	11.851	5.502
10.	LAMPUNG	71.455	33.794	20	27	602	783	72.077	34.604
	SUMATERA	409.075	146.804	287	431	7.239	10.235	416.601	157.470
11.	D.K.I. JAKARTA	-	-	-	-	-	-	-	-
12.	JAWA BARAT	5.753	763	201	102	2.922	1.819	8.876	2.684
13.	BANTEN	6.014	1.683	-	-	438	547	6.452	2.230
14.	JAWA TENGAH	6.034	1.509	6	1	976	614	7.016	2.124
15.	D.I. YOGYAKARTA	4.669	866	-	-	-	-	4.669	866
16.	JAWA TIMUR	41.771	13.610	12.184	11.528	3.724	4.232	57.679	29.370
	JAWA	64.242	18.431	12.391	11.630	8.060	7.212	84.692	37.273
17.	B A L I	15.504	5.178	14	7	-	-	15.518	5.185
18.	NUSA TENGGARA BARAT	7.866	384	-	-	-	-	7.866	384
19.	NUSA TENGGARA TIMUR	51.637	14.010	-	-	369	252	52.006	14.262
	NUSA TENGGARA	75.008	19.572	14	7	369	252	75.391	19.831
20.	KALIMANTAN BARAT	12.080	2.181	-	-	-	-	12.080	2.181
21.	KALIMANTAN TENGAH	1.266	397	-	-	-	-	1.266	397
22.	KALIMANTAN SELATAN	665	80	-	-	-	-	665	80
23.	KALIMANTAN TIMUR	8.332	2.762	-	-	-	-	8.332	2.762
	KALIMANTAN UTARA	8.249	3.134	-	-	-	-	-	-
	KALIMANTAN	30.592	8.555	-	-	-	-	22.343	5.421
24.	SULAWESI UTARA	17.254	3.384	289	174	774	1.365	18.317	4.923
25.	GORONTALO	16.322	2.491	-	-	-	-	16.322	2.491
26.	SULAWESI TENGAH	297.698	126.597	-	-	4	2	297.702	126.599
27.	SULAWESI SELATAN	236.671	111.163	-	-	3.909	1.218	240.580	112.381
28.	SULAWESI BARAT	137.763	72.667	-	-	-	-	137.763	72.667
29.	SULAWESI TENGGARA	268.432	114.245	-	-	-	-	268.432	114.245
	SULAWESI	974.140	430.547	289	174	4.687	2.585	979.116	433.306
30.	M A L U K U	25.910	8.527	2.031	1.236	1.190	184	29.131	9.946
31.	MALUKU UTARA	25.838	8.393	-	-	-	-	25.838	8.393
32.	P A P U A	33.693	7.672	-	-	4.950	2.003	38.643	9.675
33.	PAPUA BARAT	11.330	3.896	-	-	-	-	11.330	3.896
	MALUKU + PAPUA	96.770	28.488	2.031	1.236	6.140	2.187	104.942	31.911
	I N D O N E S I A	1.649.827	652.397	15.012	13.477	26.495	22.471	1.691.334	688.345

Keterangan / Note :

1. Angka Estimasi / Estimation **)
2. Ujud Produksi/Production : Biji Kering / Dried Seeds

DIREKTORAT JENDERAL PERKEBUNAN
Directorate General of Estate Crops

Tabel 6. Luas Tanaman Menghasilkan (TM) dan Produksi Kakao Menurut Provinsi dan Status Pengusahaan Tahun 2015

Table *Mature Area and Cocoa Production by Province and Farming Category, 2015*

No.	Provinsi / Province	Perkebunan Rakyat <i>Smallholders</i>		Perkebunan Negara <i>Government Estate</i>		Perkebunan Swasta <i>Private Estate</i>		Jumlah <i>Total</i>	
		Luas TM / <i>Mature</i> (Ha)	Produksi / <i>Production</i> (Ton)	Luas TM/ <i>Mature</i> (Ha)	Produksi / <i>Production</i> (Ton)	Luas TM/ <i>Mature</i> (Ha)	Produksi / <i>Production</i> (Ton)	Luas TM / <i>Mature</i> (Ha)	Produksi / <i>Production</i> (Ton)
1.	ACEH	40.118	30.600	-	-	74	61	40.192	30.661
2.	SUMATERA UTARA	18.610	13.027	270	348	2.121	3.281	21.001	16.655
3.	SUMATERA BARAT	80.007	56.405	-	-	1.757	2.417	81.764	58.822
4.	R I A U	1.396	691	-	-	2.749	2.395	4.145	3.086
5.	KEPULAUAN RIAU	3	1	-	-	-	-	3	1
6.	J A M B I	804	493	-	-	-	-	804	493
7.	SUMATERA SELATAN	3.906	2.835	-	-	-	-	3.906	2.835
8.	BANGKA BELITUNG	251	136	-	-	-	-	251	136
9.	BENGKULU	5.239	4.039	-	-	-	-	5.239	4.039
10.	LAMPUNG	36.487	32.479	20	24	588	674	37.095	33.177
	SUMATERA	186.821	140.707	290	371	7.289	8.828	194.400	149.907
11.	D.K.I. JAKARTA	-	-	-	-	-	-	-	-
12.	JAWA BARAT	1.849	760	203	87	2.595	1.567	4.647	2.414
13.	BANTEN	2.591	1.761	-	-	443	471	3.034	2.232
14.	JAWA TENGAH	2.207	1.281	3	1	872	529	3.081	1.810
15.	D.I. YOGYAKARTA	2.180	1.121	-	-	-	-	2.180	1.121
16.	JAWA TIMUR	15.806	11.222	11.144	9.936	3.110	3.645	30.060	24.803
	JAWA	24.632	16.145	11.350	10.024	7.020	6.212	43.002	32.381
17.	B A L I	6.934	4.339	14	6	-	-	6.948	4.345
18.	NUSA TENGGARA BARAT	2.901	1.352	-	-	-	-	2.901	1.352
19.	NUSA TENGGARA TIMUR	19.591	12.646	-	-	330	217	19.921	12.863
	NUSA TENGGARA	29.425	18.336	14	6	330	217	29.769	18.559
20.	KALIMANTAN BARAT	3.566	1.845	-	-	-	-	3.566	1.845
21.	KALIMANTAN TENGAH	727	381	-	-	-	-	727	381
22.	KALIMANTAN SELATAN	168	58	-	-	-	-	168	58
23.	KALIMANTAN TIMUR	3.547	2.712	-	-	-	-	3.547	2.712
24.	KALIMANTAN UTARA	3.996	2.962	-	-	-	-	3.996	2.962
	KALIMANTAN	12.005	7.958	-	-	-	-	12.005	7.958
25.	SULAWESI UTARA	5.626	2.925	292	150	654	1.176	6.572	4.251
26.	GORONTALO	3.344	2.025	-	-	-	-	3.344	2.025
27.	SULAWESI TENGAH	123.043	100.649	-	-	4	2	123.047	100.651
28.	SULAWESI SELATAN	119.866	98.290	-	-	2.203	1.049	122.068	99.339
29.	SULAWESI BARAT	70.306	57.141	-	-	-	-	70.306	57.141
30.	SULAWESI TENGGARA	112.372	91.808	-	-	-	-	112.372	91.808
	SULAWESI	434.557	352.839	292	150	2.861	2.227	437.710	355.216
31.	M A L U K U	10.653	7.422	2.053	1.065	623	159	13.329	8.646
32.	MALUKU UTARA	12.796	8.737	-	-	-	-	12.796	8.737
33.	P A P U A	12.740	6.863	-	-	5.000	1.725	17.740	8.588
34.	PAPUA BARAT	5.073	3.338	-	-	-	-	5.073	3.338
	MALUKU + PAPUA	41.262	26.361	2.053	1.065	5.623	1.884	48.938	29.310
	I N D O N E S I A	728.703	562.346	13.999	11.616	23.123	19.369	765.824	593.331

Keterangan / Note :

1. Angka Tetap / Fixed
2. Ujud Produksi/Production : Biji Kering / Dried Seeds

DIREKTORAT JENDERAL PERKEBUNAN
Directorate General of Estate Crops

Tabel 7. Luas Tanaman Menghasilkan (TM) dan Produksi Kakao Menurut Provinsi dan Status Pengusahaan Tahun 2016*)

Table *Mature Area and Cocoa Production by Province and Farming Category, 2016**)

No.	Provinsi / Province	Perkebunan Rakyat <i>Smallholders</i>		Perkebunan Negara <i>Government Estate</i>		Perkebunan Swasta <i>Private Estate</i>		Jumlah <i>Total</i>	
		Luas TM / <i>Mature</i> (Ha)	Produksi / <i>Production</i> (Ton)	Luas TM / <i>Mature</i> (Ha)	Produksi / <i>Production</i> (Ton)	Luas TM / <i>Mature</i> (Ha)	Produksi / <i>Production</i> (Ton)	Luas TM / <i>Mature</i> (Ha)	Produksi / <i>Production</i> (Ton)
1.	ACEH	41.678	33.004	-	-	74	68	41.752	33.072
2.	SUMATERA UTARA	21.505	15.161	269	385	2.111	3.624	23.885	19.171
3.	SUMATERA BARAT	89.760	63.460	-	-	1.749	2.677	91.509	66.137
4.	R I A U	1.570	781	-	-	2.736	2.653	4.306	3.434
5.	KEPULAUAN RIAU	2	1	-	-	-	-	2	1
6.	J A M B I	900	526	-	-	-	-	900	526
7.	SUMATERA SELATAN	4.395	3.168	-	-	-	-	4.395	3.168
8.	BANGKA BELITUNG	277	154	-	-	-	-	277	154
9.	BENGKULU	6.863	5.234	-	-	-	-	6.863	5.234
10.	LAMPUNG	50.137	39.821	20	26	585	747	50.742	40.594
	SUMATERA	217.087	161.311	289	411	7.255	9.769	224.630	171.491
11.	D.K.I. JAKARTA	-	-	-	-	-	-	-	-
12.	JAWA BARAT	2.112	711	202	97	2.583	1.735	4.897	2.543
13.	BANTEN	3.522	428	-	-	441	522	3.963	950
14.	JAWA TENGAH	2.482	1.528	3	1	868	586	3.353	2.114
15.	D.I. YOGYAKARTA	2.510	1.057	-	-	-	-	2.510	1.057
16.	JAWA TIMUR	19.812	14.106	11.093	10.999	3.101	4.037	34.005	29.142
	JAWA	30.437	17.829	11.298	11.097	6.993	6.880	48.728	35.806
17.	B A L I	7.706	4.410	14	7	-	-	7.720	4.417
18.	NUSA TENGGARA BARAT	3.274	392	-	-	-	-	3.274	392
19.	NUSA TENGGARA TIMUR	22.059	14.284	-	-	328	240	22.387	14.524
	NUSA TENGGARA	33.039	19.086	14	7	328	240	33.381	19.333
20.	KALIMANTAN BARAT	4.012	2.129	-	-	-	-	4.012	2.129
21.	KALIMANTAN TENGAH	817	425	-	-	-	-	817	425
22.	KALIMANTAN SELATAN	220	77	-	-	-	-	220	77
23.	KALIMANTAN TIMUR	3.876	2.180	-	-	-	-	3.876	2.180
	KALIMANTAN UTARA	4.938	3.515	-	-	-	-	4.938	3.515
	KALIMANTAN	13.863	8.324	-	-	-	-	13.863	8.324
24.	SULAWESI UTARA	6.025	3.366	291	166	651	1.302	6.967	4.834
25.	GORONTALO	4.092	2.936	-	-	-	-	4.092	2.936
26.	SULAWESI TENGAH	139.382	118.335	-	-	4	2	139.386	118.337
27.	SULAWESI SELATAN	120.535	102.696	-	-	2.192	1.162	122.727	103.858
28.	SULAWESI BARAT	68.549	57.650	-	-	-	-	68.549	57.650
29.	SULAWESI TENGGARA	118.935	100.619	-	-	-	-	118.935	100.619
	SULAWESI	457.518	385.601	291	166	2.847	2.466	460.656	388.233
30.	M A L U K U	12.999	8.704	2.044	1.179	620	176	15.663	10.059
31.	MALUKU UTARA	14.397	9.852	-	-	-	-	14.397	9.852
32.	P A P U A	14.555	7.832	-	-	4.979	1.911	19.534	9.743
33.	PAPUA BARAT	6.356	3.977	-	-	-	-	6.356	3.977
	MALUKU + PAPUA	48.307	30.365	2.044	1.179	5.599	2.087	55.950	33.631
	I N D O N E S I A	800.252	622.516	13.934	12.859	23.022	21.442	837.208	656.817

Keterangan / Note :

1. Angka Sementara / *Preliminary* *)
2. Ujud Produksi / *Production* : Biji Kering / *Dried Seeds*

DIREKTORAT JENDERAL PERKEBUNAN
Directorate General of Estate Crops

Tabel 8. Luas Tanaman Menghasilkan (TM) dan Produksi Kakao Menurut Provinsi dan Status Pengusahaan Tahun 2017**)
 Table Mature Area and Cocoa Production by Province and Farming Category, 2017**)

No.	Provinsi / Province	Perkebunan Rakyat <i>Smallholders</i>		Perkebunan Negara <i>Government Estate</i>		Perkebunan Swasta <i>Private Estate</i>		Jumlah <i>Total</i>	
		Luas TM / <i>Mature (Ha)</i>	Produksi / <i>Production (Ton)</i>	Luas TM / <i>Mature (Ha)</i>	Produksi / <i>Production (Ton)</i>	Luas TM / <i>Mature (Ha)</i>	Produksi / <i>Production (Ton)</i>	Luas TM / <i>Mature (Ha)</i>	Produksi / <i>Production (Ton)</i>
1.	ACEH	55.328	32.332	-	-	74	71	55.402	32.403
2.	SUMATERA UTARA	18.879	13.385	267	404	2.099	3.794	21.245	17.582
3.	SUMATERA BARAT	79.869	56.787	-	-	1.739	2.806	81.608	59.593
4.	R I A U	2.989	1.228	-	-	2.720	2.781	5.709	4.009
5.	KEPULAUAN RIAU	2	1	-	-	-	-	2	1
6.	J A M B I	881	516	-	-	-	-	881	516
7.	SUMATERA SELATAN	3.811	3.104	-	-	-	-	3.811	3.104
8.	BANGKA BELITUNG	277	156	-	-	-	-	277	156
9.	BENGKULU	6.921	5.502	-	-	-	-	6.921	5.502
10.	LAMPUNG	41.239	33.794	20	27	582	783	41.840	34.604
	SUMATERA	210.195	146.804	287	431	7.214	10.235	217.696	157.470
11.	D.K.I. JAKARTA	-	-	-	-	-	-	-	-
12.	JAWA BARAT	2.023	763	201	102	2.568	1.819	4.791	2.684
13.	BANTEN	2.345	1.683	-	-	438	547	2.783	2.230
14.	JAWA TENGAH	2.405	1.509	3	1	863	614	3.271	2.124
15.	D.I. YOGYAKARTA	2.378	866	-	-	-	-	2.378	866
16.	JAWA TIMUR	19.008	13.610	11.027	11.528	3.078	4.232	33.113	29.370
	JAWA	28.159	18.431	11.231	11.630	6.947	7.212	46.337	37.273
17.	B A L I	7.455	5.178	14	7	-	-	7.469	5.185
18.	NUSA TENGGARA BARAT	3.204	384	-	-	-	-	3.204	384
19.	NUSA TENGGARA TIMUR	21.594	14.010	-	-	326	252	21.920	14.262
	NUSA TENGGARA	32.253	19.572	14	7	326	252	32.593	19.831
20.	KALIMANTAN BARAT	4.870	2.181	-	-	-	-	4.870	2.181
21.	KALIMANTAN TENGAH	800	397	-	-	-	-	800	397
22.	KALIMANTAN SELATAN	193	80	-	-	-	-	193	80
23.	KALIMANTAN TIMUR	3.941	2.762	-	-	-	-	3.941	2.762
	KALIMANTAN UTARA	4.832	3.134	-	-	-	-	4.832	3.134
	KALIMANTAN	14.636	8.555	-	-	-	-	14.636	8.555
24.	SULAWESI UTARA	6.333	3.384	289	174	647	1.365	7.269	4.923
25.	GORONTALO	3.401	2.491	-	-	-	-	3.401	2.491
26.	SULAWESI TENGAH	148.240	126.597	-	-	4	2	148.244	126.599
27.	SULAWESI SELATAN	128.661	111.163	-	-	2.179	1.218	130.840	112.381
28.	SULAWESI BARAT	85.793	72.667	-	-	-	-	85.793	72.667
29.	SULAWESI TENGGARA	134.090	114.245	-	-	-	-	134.090	114.245
	SULAWESI	506.519	430.547	289	174	2.830	2.585	509.638	433.306
30.	M A L U K U	12.721	8.527	2.031	1.236	616	184	15.368	9.946
31.	MALUKU UTARA	12.506	8.393	-	-	-	-	12.506	8.393
32.	P A P U A	14.244	7.672	-	-	4.950	2.003	19.194	9.675
33.	PAPUA BARAT	6.220	3.896	-	-	-	-	6.220	3.896
	MALUKU + PAPUA	45.690	28.488	2.031	1.236	5.566	2.187	53.287	31.911
	I N D O N E S I A	837.452	652.397	13.852	13.477	22.883	22.471	874.187	688.345

Keterangan / Note :

1. Angka Estimasi / *Estimation* **)
2. Ujud Produksi / *Production* : Biji Kering / *Dried Seeds*

DIREKTORAT JENDERAL PERKEBUNAN
 Directorate General of Estate Crops

Tabel 9. Jumlah Luas Areal dan Produksi Kakao Perkebunan Rakyat, Besar Negara dan Besar Swasta Menurut Provinsi dan Keadaan Tanaman Tahun 2015

Table Area and Cocoa Production of Smallholder, Government and Private Estate by Province and Tree Crop Classification, 2015

No.	Propinsi / Province	LUAS AREAL / AREA (Ha)				Produksi / Production (Ton)	Produkti vitas / Yield (Kg/Ha)	Jumlah Petani / Farmers (KK)	Jumlah Penyerapan Tenaga Kerja (T K)
		T B M / Immature	TM / Mature	TTM/TR/ Damaged	Jumlah / Total				
1.	ACEH	32.280	40.192	30.177	102.649	30.661	763	129.727	59
2.	SUMATERA UTARA	34.861	21.001	10.165	66.027	16.655	793	65.725	2.212
3.	SUMATERA BARAT	66.435	81.764	10.664	158.863	58.822	719	122.092	1.406
4.	RIAU	1.427	4.145	1.541	7.113	3.086	745	13.828	2.199
5.	KEPULAUAN RIAU	19	3	1	23	1	500	212	-
6.	JAMBI	864	804	602	2.270	493	614	5.839	-
7.	SUMATERA SELATAN	4.580	3.906	2.320	10.806	2.835	726	12.831	-
8.	KEP. BANGKA BELITUNG	335	251	183	769	136	543	749	-
9.	BENGKULU	3.932	5.239	3.954	13.125	4.039	771	20.441	-
10.	LAMPUNG	11.897	37.095	22.200	71.192	33.177	894	116.259	524
	SUMATERA	156.630	194.400	81.807	432.837	149.907	771	487.703	6.400
11.	DKI JAYA	-	-	-	-	-	-	-	-
12.	JAWA BARAT	2.440	4.647	2.383	9.470	2.414	520	19.424	2.522
13.	BANTEN	2.781	3.034	2.052	7.866	2.232	736	9.426	265
14.	JAWA TENGAH	3.193	3.081	1.338	7.613	1.810	587	26.530	849
15.	D.I. YOGYAKARTA	1.913	2.180	1.063	5.156	1.121	514	28.262	-
16.	JAWA TIMUR	14.880	30.060	9.272	54.211	24.803	825	88.924	13.484
	JAWA	25.207	43.002	16.107	84.316	32.381	753	172.566	17.120
17.	BALI	2.498	6.948	5.041	14.487	4.345	625	57.987	43
18.	NUSA TENGGARA BARAT	2.929	2.901	2.321	8.152	1.352	466	9.669	-
19.	NUSA TENGGARA TIMUR	21.079	19.921	12.903	53.903	12.863	646	82.911	299
	NUSA TENGGARA	26.506	29.769	20.266	76.541	18.559	623	150.567	342
20.	KALIMANTAN BARAT	4.995	3.566	2.974	11.535	1.845	517	12.429	-
21.	KALIMANTAN TENGAH	216	727	374	1.318	381	524	1.138	-
22.	KALIMANTAN SELATAN	175	168	244	587	58	343	854	-
23.	KALIMANTAN TIMUR	1.888	3.547	2.861	8.296	2.712	765	7.094	-
24.	KALIMANTAN UTARA	1.585	3.996	2.225	7.806	2.962	741	4.830	-
	KALIMANTAN	8.859	12.005	8.677	29.541	7.958	663	26.345	-
25.	SULAWESI UTARA	7.120	6.572	4.192	17.884	4.251	647	19.933	707
26.	GORONTALO	9.214	3.344	1.936	14.494	2.025	606	14.921	-
27.	SULAWESI TENGAH	60.599	123.047	105.344	288.990	100.651	818	182.078	4
28.	SULAWESI SELATAN	27.669	122.068	97.992	247.730	99.339	814	257.728	3.161
29.	SULAWESI BARAT	17.981	70.306	61.406	149.692	57.141	813	140.401	-
30.	SULAWESI TENGGARA	42.231	112.372	101.176	255.779	91.808	817	165.530	-
	SULAWESI	164.814	437.710	372.045	974.569	355.216	812	780.591	3.872
31.	MALUKU	6.255	13.329	8.714	28.298	8.646	649	33.340	3.362
32.	MALUKU UTARA	10.382	12.796	9.419	32.598	8.737	683	24.031	-
33.	PAPUA	10.599	17.740	11.583	39.922	8.588	484	30.910	4.000
34.	PAPUA BARAT	1.252	5.073	4.337	10.662	3.338	658	9.102	-
	MALUKU + PAPUA	28.488	48.938	34.053	111.479	29.310	599	97.383	7.362
	INDONESIA	410.504	765.824	532.956	1.709.284	593.331	775	1.715.155	35.097

Keterangan / Note :

1. Angka Tetap / Fixed

2. Ujud Produksi/Production : Biji Kering / Dried Seeds

DIREKTORAT JENDERAL PERKEBUNAN
Directorate General of Estate Crops

Tabel 10. Jumlah Luas Areal dan Produksi Kakao Perkebunan Rakyat, Besar Negara dan Besar Swasta Menurut Provinsi dan Keadaan Tanaman Tahun 2016*)

Table Area and Cocoa Production of Smallholder, Government and Private Estate by Province and Tree Crop Classification, 2016*)

No.	Propinsi / Province	LUAS AREAL / AREA (Ha)				Produksi / Production (Ton)	Produkti vitas / Yield (Kg/Ha)	Jumlah Petani / Farmers (KK)	Jumlah Penyerapan Tenaga Kerja (T K)
		T B M / Immature	TM / Mature	TTM/TR/ Damaged	Jumlah / Total				
1.	ACEH	32.775	41.752	27.035	101.562	33.072	792	129.770	59
2.	SUMATERA UTARA	31.931	23.885	3.957	59.772	19.171	803	65.787	2.211
3.	SUMATERA BARAT	66.276	91.509	585	158.370	66.137	723	122.187	1.406
4.	RIAU	1.422	4.306	1.356	7.083	3.434	798	13.833	2.199
5.	KEPULAUAN RIAU	2	2	1	5	1	333	212	-
6.	JAMBI	857	900	499	2.256	526	585	5.842	-
7.	SUMATERA SELATAN	5.838	4.395	1.041	11.274	3.168	721	12.841	-
8.	KEP. BANGKA BELITUNG	326	277	143	745	154	556	749	-
9.	BENGKULU	3.709	6.863	2.291	12.862	5.234	763	20.447	-
10.	LAMPUNG	10.746	50.742	10.539	72.027	40.594	800	116.289	524
	SUMATERA	153.882	224.630	47.445	425.957	171.491	763	487.958	6.399
11.	DKI JAYA	-	-	-	-	-	-	-	-
12.	JAWA BARAT	2.260	4.897	2.059	9.216	2.543	519	19.430	2.524
13.	BANTEN	1.385	3.963	1.773	7.120	950	240	9.430	265
14.	JAWA TENGAH	2.916	3.353	1.063	7.332	2.114	631	26.550	849
15.	D.I. YOGYAKARTA	1.723	2.510	815	5.048	1.057	421	28.277	-
16.	JAWA TIMUR	16.092	34.005	6.545	56.642	29.142	857	88.972	13.484
	JAWA	24.375	48.728	12.256	85.359	35.806	735	172.659	17.122
17.	BALI	2.307	7.720	4.176	14.203	4.417	572	57.987	43
18.	NUSA TENGGARA BARAT	3.053	3.274	1.804	8.131	392	120	9.673	-
19.	NUSA TENGGARA TIMUR	20.989	22.387	10.333	53.709	14.524	649	82.956	299
	NUSA TENGGARA	26.349	33.381	16.313	76.042	19.333	579	150.616	342
20.	KALIMANTAN BARAT	4.977	4.012	2.504	11.493	2.129	531	12.437	-
21.	KALIMANTAN TENGAH	216	817	278	1.310	425	520	1.138	-
22.	KALIMANTAN SELATAN	149	220	203	573	77	347	854	-
23.	KALIMANTAN TIMUR	1.893	3.876	2.254	8.023	2.180	562	7.095	-
	KALIMANTAN UTARA	1.894	4.938	1.694	8.526	3.515	712	21.524	-
	KALIMANTAN	9.129	13.863	6.933	29.925	8.324	600	43.047	-
24.	SULAWESI UTARA	7.725	6.967	3.137	17.830	4.834	694	19.945	707
25.	GORONTALO	9.105	4.092	1.843	15.040	2.936	717	14.938	-
26.	SULAWESI TENGAH	58.762	139.386	92.090	290.237	118.337	849	182.126	4
27.	SULAWESI SELATAN	25.511	122.727	94.831	243.069	103.858	846	257.680	3.161
28.	SULAWESI BARAT	24.254	68.549	45.802	138.606	57.650	841	140.377	-
29.	SULAWESI TENGGARA	42.063	118.935	104.777	265.775	100.619	846	165.519	-
	SULAWESI	167.420	460.656	342.480	970.556	388.233	843	780.586	3.872
30.	MALUKU	6.224	15.663	8.133	30.020	10.059	642	33.346	3.351
31.	MALUKU UTARA	10.923	14.397	7.157	32.477	9.852	684	24.039	-
32.	PAPUA	10.403	19.534	9.865	39.803	9.743	499	30.919	4.000
33.	PAPUA BARAT	1.403	6.356	3.453	11.212	3.977	626	9.100	-
	MALUKU + PAPUA	28.953	55.950	28.608	113.512	33.631	601	97.404	7.351
	INDONESIA	410.108	837.208	454.035	1.701.351	656.817	785	1.732.270	35.086

Keterangan / Note :

1. Angka Sementara / Preliminary *)
2. Ujud Produksi/Production : Biji Kering / Dried Seeds

DIREKTORAT JENDERAL PERKEBUNAN
Directorate General of Estate Crops

Tabel 11. Jumlah Luas Areal dan Produksi Kakao Perkebunan Rakyat, Besar Negara dan Besar Swasta Menurut Provinsi dan Keadaan Tanaman Tahun 2017**)

Table Area and Cocoa Production of Smallholder, Government and Private Estate by Province and Tree Crop Classification, 2017**)

No.	Propinsi / Province	LUAS AREAL / AREA (Ha)				Produksi / Production (Ton)	Produkti vitas / Yield (Kg/Ha)	Jumlah Petani / Farmers (KK)	Jumlah Penyerapan Tenaga Kerja (TK)
		T B M / Immature	TM / Mature	TTM/TR/ Damaged	Jumlah / Total				
1.	ACEH	18.193	55.402	24.638	98.233	32.403	585	130.030	59
2.	SUMATERA UTARA	30.906	21.245	5.771	57.922	17.582	828	65.918	2.212
3.	SUMATERA BARAT	64.743	81.608	7.511	153.862	59.593	730	122.431	1.406
4.	RIAU	1.413	5.709	1.709	8.831	4.009	702	13.861	2.199
5.	KEPULAUAN RIAU	-	2	1	3	1	321	213	-
6.	JAMBI	829	881	472	2.181	516	585	5.854	-
7.	SUMATERA SELATAN	5.648	3.811	1.448	10.908	3.104	814	12.867	-
8.	KEP. BANGKA BELITUNG	323	277	133	733	156	561	751	-
9.	BENGKULU	2.084	6.921	2.846	11.851	5.502	795	20.488	-
10.	LAMPUNG	13.998	41.840	16.239	72.077	34.604	827	116.521	524
	SUMATERA	138.137	217.696	60.768	416.600	157.470	723	488.934	6.400
11.	DKI JAYA	-	-	-	-	-	-	-	-
12.	JAWA BARAT	2.157	4.791	1.928	8.876	2.684	560	19.468	2.524
13.	BANTEN	2.204	2.783	1.465	6.452	2.230	801	9.449	265
14.	JAWA TENGAH	2.764	3.271	981	7.016	2.124	649	26.603	850
15.	D.I. YOGYAKARTA	1.565	2.378	725	4.669	866	364	28.334	-
16.	JAWA TIMUR	17.082	33.113	7.483	57.679	29.370	887	89.150	13.484
	JAWA	25.772	46.337	12.584	84.692	37.273	804	173.005	17.123
17.	BALI	4.623	7.469	3.426	15.518	5.185	694	58.103	43
18.	NUSA TENGGARA BARAT	2.954	3.204	1.709	7.866	384	120	9.693	-
19.	NUSA TENGGARA TIMUR	20.349	21.920	9.737	52.006	14.262	651	83.122	299
	NUSA TENGGARA	27.926	32.593	14.872	75.391	19.831	608	150.917	342
20.	KALIMANTAN BARAT	4.573	4.870	2.637	12.080	2.181	448	12.461	-
21.	KALIMANTAN TENGAH	208	800	257	1.266	397	496	1.140	-
22.	KALIMANTAN SELATAN	342	193	130	665	80	416	856	-
23.	KALIMANTAN TIMUR	2.312	3.941	2.080	8.332	2.762	701	7.125	-
	KALIMANTAN UTARA	1.833	4.832	1.584	8.249	3.134	649	5.105	-
	KALIMANTAN	9.268	14.636	5.104	30.592	8.555	585	26.688	-
24.	SULAWESI UTARA	7.840	7.269	3.208	18.317	4.923	677	19.985	707
25.	GORONTALO	11.272	3.401	1.649	16.322	2.491	732	14.968	-
26.	SULAWESI TENGAH	54.374	148.244	95.084	297.702	126.599	854	182.490	4
27.	SULAWESI SELATAN	25.473	130.840	84.266	240.580	112.381	859	258.196	3.161
28.	SULAWESI BARAT	29.277	85.793	22.692	137.763	72.667	847	140.658	-
29.	SULAWESI TENGGARA	40.696	134.090	93.645	268.432	114.245	852	165.850	-
	SULAWESI	168.933	509.638	300.544	979.116	433.306	850	782.147	3.872
30.	MALUKU	6.022	15.368	7.741	29.131	9.946	647	33.413	3.337
31.	MALUKU UTARA	7.858	12.506	5.474	25.838	8.393	671	24.087	-
32.	PAPUA	10.065	19.194	9.384	38.643	9.675	504	30.980	4.000
33.	PAPUA BARAT	1.357	6.220	3.753	11.330	3.896	626	9.119	-
	MALUKU + PAPUA	25.303	53.287	26.352	104.942	31.911	599	97.599	7.337
	INDONESIA	395.339	874.187	420.224	1.691.334	688.345	787	1.719.289	35.073

Keterangan / Note :

1. Angka Estimasi / Estimation **)
2. Ujud Produksi / Production : Biji Kering / Dried Seeds

DIREKTORAT JENDERAL PERKEBUNAN
Directorate General of Estate Crops

Tabel 12. Luas Areal dan Produksi Kakao Perkebunan Rakyat Menurut Provinsi dan Keadaan Tanaman Tahun 2015

Table Area and Cocoa Production of Smallholder Province and Tree Crop Classification, 2015

No.	Propinsi / Province	LUAS AREAL / AREA (Ha)					Produksi / Yield (Kg/Ha)	Jumlah Petani / Farmers (KK)
		T B M / Immature	TM / Mature	TTM/TR/ Damaged	Jumlah / Total	Produksi / Production (Ton)		
1.	ACEH	32.280	40.118	30.177	102.575	30.600	763	129.727
2.	SUMATERA UTARA	34.856	18.610	10.165	63.631	13.027	700	65.725
3.	SUMATERA BARAT	66.435	80.007	10.664	157.106	56.405	705	122.092
4.	RIAU	1.427	1.396	1.541	4.364	691	495	13.828
5.	KEPULAUAN RIAU	19	3	1	23	1	500	212
6.	JAMBI	864	804	602	2.270	493	614	5.839
7.	SUMATERA SELATAN	4.580	3.906	2.320	10.806	2.835	726	12.831
8.	BANGKA BELITUNG	335	251	183	769	136	543	749
9.	BENGKULU	3.932	5.239	3.954	13.125	4.039	771	20.441
10.	LAMPUNG	11.883	36.487	22.194	70.564	32.479	890	116.259
	SUMATERA	156.611	186.821	81.801	425.233	140.707	753	487.703
11.	DKI JAYA							
12.	JAWA BARAT	2.094	1.849	2.371	6.314	760	411	19.424
13.	BANTEN	2.781	2.591	2.052	7.423	1.761	680	9.426
14.	JAWA TENGAH	3.139	2.207	1.276	6.622	1.281	581	26.530
15.	D.I. YOGYAKARTA	1.913	2.180	1.063	5.156	1.121	514	28.262
16.	JAWA TIMUR	14.315	15.806	8.012	38.132	11.222	710	88.924
	JAWA	24.242	24.632	14.773	63.647	16.145	655	172.566
17.	BALI	2.498	6.934	5.041	14.473	4.339	626	57.987
18.	NUSA TENGGARA BARAT	2.929	2.901	2.321	8.152	1.352	466	9.669
19.	NUSA TENGGARA TIMUR	21.036	19.591	12.903	53.530	12.646	646	82.911
	NUSA TENGGARA	26.463	29.425	20.266	76.154	18.336	623	150.567
20.	KALIMANTAN BARAT	4.995	3.566	2.974	11.535	1.845	517	12.429
21.	KALIMANTAN TENGAH	216	727	374	1.318	381	524	1.138
22.	KALIMANTAN SELATAN	175	168	244	587	58	343	854
23.	KALIMANTAN TIMUR	1.888	3.547	2.861	8.296	2.712	765	7.094
24.	KALIMANTAN UTARA	1.585	3.996	2.225	7.806	2.962	741	4.830
	KALIMANTAN	8.859	12.005	8.677	29.541	7.958	663	26.345
25.	SULAWESI UTARA	7.120	5.626	4.063	16.809	2.925	520	19.933
26.	GORONTALO	9.214	3.344	1.936	14.494	2.025	606	14.921
27.	SULAWESI TENGAH	60.599	123.043	105.344	288.986	100.649	818	182.078
28.	SULAWESI SELATAN	26.259	119.866	97.653	243.778	98.290	820	257.728
29.	SULAWESI BARAT	17.981	70.306	61.406	149.692	57.141	813	140.401
30.	SULAWESI TENGGARA	42.231	112.372	101.176	255.779	91.808	817	165.530
	SULAWESI	163.404	434.557	371.577	969.538	352.839	812	780.591
31.	MALUKU	6.255	10.653	8.134	25.042	7.422	697	33.340
32.	MALUKU UTARA	10.382	12.796	9.419	32.598	8.737	683	24.031
33.	PAPUA	10.599	12.740	11.583	34.922	6.863	539	30.910
34.	PAPUA BARAT	1.252	5.073	4.337	10.662	3.338	658	9.102
	MALUKU+PAPUA	28.488	41.262	33.473	103.223	26.361	639	97.383
	INDONESIA	408.067	728.703	530.568	1.667.337	562.346	772	1.715.155

Keterangan / Note :

1. Angka Tetap / Fixed

2. Wujud Produksi / Production : Biji Kering / Dried Seeds

DIREKTORAT JENDERAL PERKEBUNAN

Directorate General of Estate Crops

Tabel 13. Luas Areal dan Produksi Kakao Perkebunan Rakyat Menurut Provinsi dan Keadaan Tanaman Tahun 2015

Table Area and Cocoa Production of Smallholder by Distric and Tree Crop Classification, 2015

No.	Propinsi / Kabupaten <i>Province/ District</i>	LUAS AREAL / AREA (Ha)				Produksi / Production (Ton)	Produkti vitas / Yield (Kg/Ha)	Jumlah Petani / Farmers (KK)
		T B M / <i>Immature</i>	TM / <i>Mature</i>	TTM/TR/ <i>Damaged</i>	Jumlah / <i>Total</i>			
1.	A C E H							
	Kab. Aceh Besar	2.834	314	247	3.395	321	1.022	3.637
	Kab. Pidie	2.355	4.469	3.484	10.308	3.138	702	12.489
	Kab. Pidie Jaya	3.368	4.503	5.662	13.533	3.406	756	15.478
	Kab. Bireun	2.840	2.772	1.689	7.301	1.810	653	11.030
	Kab. Aceh Tengah	205	196	124	525	123	626	838
	Kab. Aceh Utara	3.177	3.690	2.276	9.143	2.611	708	18.587
	Kab. Lhokseumawe	55	54	28	137	48	886	158
	Kab. Aceh Timur	2.956	5.849	3.952	12.757	4.641	794	11.650
	Kab. Langsa	50	130	64	244	65	503	435
	Kab. Aceh Tamiang	489	732	549	1.770	480	655	3.568
	Kab. Aceh Tenggara	4.590	9.920	5.620	20.130	8.989	906	21.468
	Kab. Gayo Lues	3.323	790	395	4.508	635	804	4.195
	Kab. Aceh Jaya	512	169	611	1.292	124	732	749
	Kab. Aceh Barat	293	368	311	972	248	674	1.479
	Kab. Nagan Raya	2.146	1.840	1.863	5.849	1.017	553	9.181
	Kab. Simeuleu	745	370	809	1.924	186	503	1.405
	Kab. Aceh Barat Daya	200	2.374	1.242	3.816	1.627	685	5.223
	Kab. Aceh Selatan	738	504	324	1.566	247	490	2.845
	Kab. Aceh Singkil	324	245	130	699	213	868	1.310
	Kota Subulussalam	342	240	240	822	148	616	1.287
	Kota Sabang	159	198	380	737	189	955	1.122
	Kab. Bener Meriah	579	390	178	1.147	333	854	1.593
	PROPINSI / PROVINCE	32.280	40.118	30.177	102.575	30.600	763	129.727

No.	Propinsi / Kabupaten Province/ District	LUAS AREAL / AREA (Ha)				Produksi / Production (Ton)	Produkti vitas / Yield (Kg/Ha)	Jumlah Petani / Farmers (KK)
		T B M / Immature	TM / Mature	TTM/TR/ Damaged	Jumlah / Total			
2.	SUMATERA UTARA							
	Kab. Deli Serdang	3.368	2.431	1.276	7.075	1.726	710	9.313
	Kab. Langkat	841	1.246	529	2.616	695	558	2.186
	Kab. Simalungun	382	2.669	1.283	4.334	1.378	516	6.151
	Kab. Karo	2.567	1.295	622	4.484	884	683	2.954
	Kab. Dairi	523	117	40	680	104	886	1.090
	Kab. Tapanuli Utara	2.565	404	383	3.352	343	850	3.697
	Kab. Tapanuli Tengah	2.242	554	221	3.017	540	974	3.900
	Kab. Nias	843	228	199	1.270	221	968	1.392
	Kab. Nias Utara	5.873	898	590	7.361	840	936	3.315
	Kab. Nias Barat	900	206	190	1.296	172	832	1.167
	Kota Gunung Sitoli	272	32	33	337	31	956	532
	Kab. Nias Selatan	3.528	660	424	4.612	490	742	3.702
	Kab. Tapanuli Selatan	2.505	659	558	3.722	581	881	6.182
	Kab. Labuhan batu	248	168	52	468	114	679	432
	Kab. Labuhan batu Utara	294	130	41	465	138	1.061	302
	Kab. Labuhan batu Selatan	189	105	35	329	77	735	188
	Kab. Asahan	3.110	2.973	1.570	7.653	1.566	527	4.900
	Kab. Mandailing Natal	1.092	2.122	958	4.172	1.520	716	3.783
	Kab. Toba Samosir	113	34	38	185	21	629	124
	Kab. Humbang Hasundutan	1.782	141	140	2.063	93	663	2.250
	Kab. Pak-pak Bharat	131	62	72	265	51	825	292
	Kab. Samosir	34	127	119	280	91	714	831
	Kab. Serdang Bedagai	373	462	216	1.051	421	912	3.290
	Kab. Padang Lawas utara	660	189	111	960	167	881	961
	Kab. Batu Bara	252	659	403	1.314	732	1.111	2.571
	Kab. Padang Lawas	169	38	63	270	30	785	220
	PROPINSI / PROVINCE	34.856	18.610	10.165	63.631	13.027	700	65.725

No.	Propinsi / Kabupaten <i>Province/ District</i>	LUAS AREAL / AREA (Ha)				Produksi / Production (Ton)	Produkti vitas / Yield (Kg/Ha)	Jumlah Petani / Farmers (KK)
		T B M / <i>Immature</i>	TM / <i>Mature</i>	TTM/TR/ <i>Damaged</i>	Jumlah / <i>Total</i>			
3.	SUMATERA BARAT							
	Kab. Mentawai	1.927	1.533	399	3.859	1.077	702	2.592
	Kab. Pesisir Selatan	2.267	3.901	318	6.486	2.753	706	7.070
	Kab. Solok	2.973	3.086	341	6.400	2.185	708	5.341
	Kab. Sijunjung	3.231	2.721	400	6.352	1.904	700	4.751
	Kab. Tanah Datar	3.852	4.614	743	9.209	3.223	699	12.401
	Kab. Padang Pariaman	12.652	16.083	3.798	32.533	11.410	709	12.650
	Kab. Agam	4.591	4.999	750	10.340	3.647	730	10.259
	Kab. Lima Puluh Koto	5.739	5.022	357	11.118	3.343	666	9.667
	Kab. Pasaman	8.660	17.512	1.312	27.484	12.713	726	19.505
	Kab Solok Selatan	2.168	1.541	137	3.846	1.210	786	5.179
	Kab. Dharmasraya	1.919	2.313	207	4.439	1.613	697	7.764
	Kab. Pasaman Barat	9.587	9.901	1.299	20.787	6.634	670	8.083
	Kota Padang	987	1.056	75	2.118	675	639	2.052
	Kota Solok	406	473	34	913	324	684	534
	Kota Sawahlunto	2.759	2.427	183	5.369	1.714	706	4.420
	Kota Padang Panjang	61	26	2	89	19	705	140
	Kota Bukittinggi	66	47	13	126	22	471	968
	Kota Payakumbuh	1.640	1.661	143	3.444	1.165	701	7.556
	Kota Pariaman	950	1.090	155	2.195	773	709	1.160
	PROPINSI / PROVINCE	66.435	80.007	10.664	157.106	56.405	705	122.092
4.	R I A U							
	Kab. Kampar	109	133	80	322	28	210	5.386
	Kab. Rokan Hulu	-	131	64	195	78	598	492
	Kab. Pelalawan	509	135	62	706	59	433	495
	Kab. Indragiri Hulu	158	326	164	648	123	377	2.664
	Kab. Kuantan Sengingi	94	102	66	262	22	215	3.078
	Kab. Bengkalis	-	-	-	-	-	-	-
	Kab. Rokan Hilir	62	124	83	269	78	628	487
	Kab. Dumai	8	10	8	26	6	575	45
	Kab. Siak	25	15	14	55	11	733	118
	Kab. Indragiri Hilir	450	418	1.001	1.870	286	685	1.027
	Kab. Pekanbaru	13	-	-	13	-	-	36
	Kab. Kepulauan Meranti	-	-	-	-	-	-	-
	PROPINSI / PROVINCE	1.427	1.396	1.541	4.364	691	495	13.828

No.	Propinsi / Kabupaten <i>Province/ District</i>	LUAS AREAL / AREA (Ha)				Produksi / Production (Ton)	Produkti vitas / Yield (Kg/Ha)	Jumlah Petani / Farmers (KK)
		T B M / <i>Immature</i>	TM / <i>Mature</i>	TTM/TR/ <i>Damaged</i>	Jumlah / <i>Total</i>			
5.	KEPULAUAN RIAU							
	Kab. Karimun	17	3	1	21	1	500	210
	Kota Batam	-	-	-	-	-	-	-
	Kab. Kep. Anambas	2	-	-	2	-	-	2
	PROPINSI / PROVINCE	19	3	1	23	1	500	212
6.	JAMBI							
	Kab. Batanghari aman br	3	32	23	58	31	978	450
	Kab. Muaro Jambi	280	267	237	784	196	737	1.077
	Kab. Bungo	13	18	10	41	21	1.154	53
	Kab. T e b o	110	32	17	159	17	528	522
	Kab. Merangin	81	58	34	173	38	647	2.236
	Kab. Sarolangun	-	-	-	-	-	-	-
	Kab. Tanjung Jabung Barat	121	174	83	378	41	237	190
	Kab. Tanjung Jabung Timur	61	152	156	369	115	756	690
	Kab. Kerinci	162	34	24	220	16	480	440
	Kota Sungai Penuh	33	38	17	88	19	491	181
	PROPINSI / PROVINCE	864	804	602	2.270	493	614	5.839
7.	SUMATERA SELATAN							
	Kab. Lahat	2.288	1.516	707	4.511	1.576	1.040	2.869
	Kab. Empat Lawang	388	279	352	1.019	35	124	676
	Kota Pagar Alam	24	734	449	1.207	179	244	1.402
	Kab. Musi Banyuasin	2	1	21	24	1	1.000	4
	Kab. Banyu Asin	30	211	193	434	13	61	398
	Kab. Musi Rawas	56	45	28	128	57	1.277	128
	Kota Lubuk Linggau	68	-	-	68	-	-	140
	Kab. Ogan Komerang Ulu	51	32	20	103	35	1.085	96
	Kab. OKI	33	83	42	158	52	620	384
	Kab. Ogan Ilir	-	-	-	-	-	-	-
	Kab. OKU Selatan	781	590	317	1.688	513	870	3.820
	Kab. OKU Timur	367	322	147	836	293	910	2.021
	Kab. Muara Enim	477	65	29	571	65	1.000	842
	Kab. Musi Rawas Utara	15	27	17	59	17	618	51
	PROPINSI / PROVINCE	4.580	3.906	2.320	10.806	2.835	726	12.831

No.	Propinsi / Kabupaten <i>Province/ District</i>	LUAS AREAL / AREA (Ha)				Produksi / Production (Ton)	Produkti vitas / Yield (Kg/Ha)	Jumlah Petani / Farmers (KK)
		T B M / <i>Immature</i>	TM / <i>Mature</i>	TTM/TR/ <i>Damaged</i>	Jumlah / <i>Total</i>			
8.	KEP. BANGKA BELITUNG							
	Kab. Bangka	261	137	87	485	102	746	321
	Kab. Bangka Tengah	13	47	45	106	9	190	217
	Kab. Bangka Selatan	54	43	33	130	10	242	85
	Kab. Bangka Barat	7	11	8	26	7	642	76
	Kab. Belitung	-	14	10	24	8	600	50
	Kab. Belitung Timur	-	-	-	-	-	-	-
	Kota Pangkal Pinang	-	-	-	-	-	-	-
	PROPINSI / PROVINCE	335	251	183	769	136	543	749
9.	BENGGULU							
	Kab. Bengkulu utara	834	1.093	544	2.471	937	857	2.607
	Kab. Muko-muko	17	55	27	99	45	825	210
	Kab. Rejang lebong	127	296	168	591	215	726	800
	Kab. Kepahyang	1.400	1.213	1.952	4.565	759	626	8.995
	Kab. Lebong	203	122	67	392	109	893	745
	Kab. Bengkulu Selatan	325	681	328	1.334	422	620	1.966
	Kab. Seluma	218	436	214	868	359	823	1.384
	Kab. Kaur	752	1.066	522	2.340	959	900	2.994
	Kota Bengkulu	6	10	8	24	5	571	40
	Kab. Bengkulu Tengah	50	269	122	441	228	849	700
	PROPINSI / PROVINCE	3.932	5.239	3.954	13.125	4.039	771	20.441
10.	LAMPUNG							
	Kab. Lampung Selatan	2.276	8.223	4.555	15.054	10.620	1.292	18.411
	Kab. Pesawaran	2.920	7.279	4.356	14.555	6.853	941	13.093
	Kab. Lampung Tengah	1.099	2.746	1.365	5.210	2.044	744	22.009
	Kab. Lampung Timur	2.196	5.086	3.640	10.922	3.530	694	23.925
	Kab. Lampung Utara	109	372	231	712	152	409	1.424
	Kab. Way Kanan	312	750	492	1.554	578	771	2.220
	Kab. Lampung Barat	280	534	417	1.231	490	916	1.759
	Kab. Tulang Bawang	90	78	38	206	82	1.044	2.060
	Kab. Tanggamus	1.734	7.668	4.444	13.846	4.773	622	17.981
	Kota Bandar Lampung	21	352	173	546	352	1.000	704
	Kab. Pringsewu	547	2.527	1.986	5.060	2.246	889	4.389
	Kab. Tulang Bawang Barat	33	24	16	73	19	771	811
	Kab. Mesuji	17	103	47	167	55	533	1.443
	Kota Metro	13	58	27	98	55	941	4.130
	Kab. Pesisir Barat	236	687	407	1.330	631	919	1.900
	PROPINSI / PROVINCE	11.883	36.487	22.194	70.564	32.479	890	116.259

No.	Propinsi / Kabupaten <i>Province/ District</i>	LUAS AREAL / AREA (Ha)				Produksi / Production (Ton)	Produkti vitas / Yield (Kg/Ha)	Jumlah Petani / Farmers (KK)
		T B M / <i>Immature</i>	TM / <i>Mature</i>	TTM/TR/ <i>Damaged</i>	Jumlah / <i>Total</i>			
11.	JAWA BARAT							
	Kab. Bogor	22	18	10	50	14	800	23
	Kota Bogor	-	-	-	-	-	-	-
	Kab. Sukabumi	172	94	114	380	35	371	1.521
	Kota Sukabumi	-	-	-	-	-	-	-
	Kab. Cianjur	5	33	92	130	27	842	952
	Kab. Majalengka	-	-	-	-	-	-	-
	Kab. Kuningan	24	4	7	35	2	472	277
	Kab. Cirebon	-	-	-	-	-	-	-
	Kota Cirebon	-	-	-	-	-	-	-
	Kab. Indramayu	-	-	-	-	-	-	-
	Kab. Subang	-	-	-	-	-	-	-
	Kab. Purwakarta	-	-	-	-	-	-	-
	Kab. Karawang	381	69	32	482	27	392	721
	Kab. Bekasi	-	-	-	-	-	-	-
	Kab. Bandung	-	13	27	40	0	31	80
	Kota Bandung	-	-	-	-	-	-	-
	Kab. Sumedang	27	17	20	64	6	332	331
	Kab. Garut	-	3	2	5	1	200	12
	Kab. Tasikmalaya	468	155	98	721	117	755	2.345
	Kota Tasikmalaya	221	37	25	283	12	325	355
	Kab. Ciamis	342	914	1.316	2.572	205	224	8.574
	Kota Banjar	251	17	132	400	4	253	1.045
	Kab. Bandung Barat	14	0	0	14	0	100	19
	Kab. Pangandaran	168	474	496	1.137	309	653	3.169
	PROPINSI / PROVINCE	2.094	1.849	2.371	6.314	760	411	19.424
12.	BANTEN							
	Kab. Pandeglang	894	810	755	2.459	525	648	2.523
	Kab. Lebak	1.354	1.069	883	3.306	1.028	962	5.347
	Kab. Serang	468	672	396	1.536	188	279	1.240
	Kota Cilegon	-	-	-	-	-	-	-
	Kota Serang	65	40	18	123	21	517	316
	Kab. Tangerang	-	-	-	-	-	-	-
	PROPINSI / PROVINCE	2.781	2.591	2.052	7.423	1.761	680	9.426

No.	Propinsi / Kabupaten <i>Province/ District</i>	LUAS AREAL / AREA (Ha)				Produksi / Production (Ton)	Produkti vitas / Yield (Kg/Ha)	Jumlah Petani / Farmers (KK)
		T B M / <i>Immature</i>	TM / <i>Mature</i>	TTM/TR/ <i>Damaged</i>	Jumlah / <i>Total</i>			
13.	JAWA TENGAH							
	Kab. Semarang	91	45	46	182	7	161	3.525
	Kab. Kendal	275	59	42	376	85	1.437	661
	Kab. Pemalang	19	12	14	45	5	412	70
	Kab. Pekalongan	33	18	11	63	9	494	99
	Kab. Batang	334	479	231	1.043	300	627	2.914
	Kab. Tegal	155	52	27	234	4	79	725
	Kab. Brebes	26	7	3	36	6	845	75
	Kab. Purbalingga	60	39	19	118	9	243	492
	Kab. Cilacap	75	45	31	152	25	553	284
	Kab. Banyumas	149	30	17	197	37	1.234	1.015
	Kab. Banjarnegara	53	104	59	216	31	299	480
	Kab. Kebumen	184	212	108	504	154	726	2.052
	Kab. Purworejo	75	91	49	215	100	1.093	2.215
	Kab. Magelang	214	62	34	310	55	889	759
	Kab. Boyolali	35	14	7	56	14	1.050	85
	Kab. Temanggung	37	123	96	257	28	223	3.956
	Kab. Wonosobo	446	113	51	610	103	914	3.530
	Kab. Wonogiri	292	558	346	1.196	266	477	2.606
	Kab. Kudus	4	7	3	15	5	680	193
	Kab. Pati	129	11	5	145	8	775	196
	Kab. Jepara	388	100	54	542	13	132	181
	Kab. Karang Anyar	66	24	23	113	15	627	417
	PROPINSI / PROVINCE	3.139	2.207	1.276	6.622	1.281	581	26.530
14.	D.I. YOGYAKARTA							
	Kab. Gunung Kidul	664	460	279	1.403	327	711	9.212
	Kab. Bantul	40	9	4	54	1	82	661
	Kab. Sleman	57	30	14	101	6	188	401
	Kab. Kulon Progo	1.152	1.680	766	3.598	787	469	17.988
	Kota Yogyakarta	-	-	-	-	-	-	-
	PROPINSI / PROVINCE	1.913	2.180	1.063	5.156	1.121	514	28.262

No.	Propinsi / Kabupaten <i>Province/ District</i>	LUAS AREAL / AREA (Ha)				Produksi / Production (Ton)	Produkti vitas / Yield (Kg/Ha)	Jumlah Petani / Farmers (KK)
		T B M / <i>Immature</i>	TM / <i>Mature</i>	TTM/TR/ <i>Damaged</i>	Jumlah / <i>Total</i>			
15.	JAWA TIMUR							
	Kab. Gresik	-	-	14	14	-	-	18
	Kab. Jombang	553	421	514	1.488	259	616	1.528
	Kab. Tuban	-	-	-	-	-	-	-
	Kab. Madiun	1.937	2.397	1.147	5.481	1.790	747	15.531
	Kab. Magetan	314	316	215	845	214	678	2.542
	Kab. Ngawi	744	685	528	1.957	588	859	5.394
	Kab. Kediri	631	509	626	1.766	271	533	1.981
	Kab. Ponorogo	1.137	785	212	2.134	564	719	9.713
	Kab. Pacitan	2.256	1.772	1.099	5.127	1.204	679	17.300
	Kab. Nganjuk	639	1.090	890	2.619	778	713	2.671
	Kab. Blitar	1.903	2.027	554	4.484	1.485	733	9.247
	Kab. Tulungagung	529	976	249	1.754	642	658	2.610
	Kab. Trenggalek	654	2.443	1.107	4.205	1.704	697	11.292
	Kab. Malang	2.009	1.321	301	3.631	979	741	3.408
	Kab. Probolinggo	4	1	0	5	1	632	10
	Kab. Lumajang	375	416	99	890	276	664	1.780
	Kab. Jember	479	261	145	885	190	727	2.655
	Kab. Bondowoso	54	11	30	95	8	713	486
	Kab. Banyuwangi	95	343	264	702	249	725	691
	Kab. Bangkalan	-	-	-	-	-	-	-
	Kab. Pamekasan	-	-	-	-	-	-	-
	Kab. Sumenep	2	33	16	51	21	653	67
		-	-	-	-	-	-	-
	PROPINSI / PROVINCE	14.315	15.806	8.012	38.132	11.222	710	88.924
16.	B A L I							
	Kab. Jembrana	625	2.941	2.693	6.259	1.883	640	13.040
	Kab. Tabanan	985	2.396	1.246	4.627	1.450	605	23.843
	Kab. Badung	142	217	247	606	125	575	5.168
	Kab. Gianyar	73	149	104	326	133	895	1.630
	Kab. Bangli	51	142	64	257	64	455	5.108
	Kab. Klungkung	5	31	17	53	25	798	231
	Kab. Karangasem	574	274	218	1.066	129	471	2.919
	Kab. Buleleng	43	784	452	1.279	529	675	6.048
	Kota Denpasar	-	-	-	-	-	-	-
	PROPINSI / PROVINCE	2.498	6.934	5.041	14.473	4.339	626	57.987

No.	Propinsi / Kabupaten <i>Province/ District</i>	LUAS AREAL / AREA (Ha)				Produksi / Production (Ton)	Produkti vitas / Yield (Kg/Ha)	Jumlah Petani / Farmers (KK)
		T B M / <i>Immature</i>	TM / <i>Mature</i>	TTM/TR/ <i>Damaged</i>	Jumlah / <i>Total</i>			
17.	NUSA TENGGARA BARAT							
	Kab. Lombok Barat	151	237	137	525	99	419	1.043
	Kab. Lombok Tengah	374	272	320	966	90	331	1.363
	Kab. Lombok Timur	1.466	475	363	2.305	212	445	2.198
	Kab. Lombok Utara	611	1.744	1.259	3.613	896	514	3.907
	Kab. Sumbawa	38	1	70	109	0	100	142
	Kab. Sumbawa Barat	54	8	63	125	1	157	231
	Kab. Dompu	184	37	39	259	8	214	426
	Kab. Bima	52	127	70	249	45	357	359
	Kota Bima	-	-	-	-	-	-	-
	Kota Mataram	-	-	-	-	-	-	-
	PROPINSI / PROVINCE	2.929	2.901	2.321	8.152	1.352	466	9.669
18.	NUSA TENGGARA TIMUR							
	Kab. Kupang	-	113	127	240	21	188	360
	Kab. Timor Tengah Selatan	349	70	45	464	27	382	738
	Kab. Timor Tengah Utara	77	98	92	267	33	336	247
	Kab. B e l u	-	-	-	-	-	-	-
	Kab. A l o r	1.204	100	80	1.384	37	370	2.795
	Kab. Lembata	315	356	198	869	111	313	1.337
	Kab. Flores Timur	2.309	1.972	941	5.222	1.561	791	7.822
	Kab. Sikka	6.640	9.465	6.292	22.397	5.944	628	34.454
	Kab. E n d e	3.251	3.066	1.439	7.756	2.821	920	11.402
	Kab. Ngada	451	327	168	946	145	443	1.455
	Kab. Nagekeo	802	695	451	1.948	368	529	2.992
	Kab. Manggarai	1.114	499	572	2.185	157	315	3.384
	Kab. Manggarai Timur	1.075	660	342	2.077	295	446	4.852
	Kab. Manggarai Barat	407	1.052	1.039	2.498	357	340	3.864
	Kab. Sumba Timur	571	46	41	658	18	388	1.012
	Kab. Sumba Barat	381	45	181	607	23	523	605
	Kab. Sumba Barat Daya	1.686	853	653	3.192	666	781	4.343
	Kab. Sumba Tengah	96	52	124	272	23	434	367
	Kab. Malaka	308	120	120	548	38	320	882
	Kab. Rote Ndao	-	-	-	-	-	-	-
	PROPINSI / PROVINCE	21.036	19.591	12.903	53.530	12.646	646	82.911

No.	Propinsi / Kabupaten <i>Province/ District</i>	LUAS AREAL / AREA (Ha)				Produksi / Production (Ton)	Produkti vitas / Yield (Kg/Ha)	Jumlah Petani / Farmers (KK)
		T B M / <i>Immature</i>	TM / <i>Mature</i>	TTM/TR/ <i>Damaged</i>	Jumlah / <i>Total</i>			
19.	KALIMANTAN BARAT							
	Kab. Pontianak	-	-	-	-	-	-	-
	Kab. Landak	623	422	218	1.263	207	491	621
	Kab. Sambas	160	162	99	421	96	593	1.359
	Kab. Bengkayang	864	532	654	2.050	377	709	2.852
	Kab. Singkawang	607	131	64	802	93	707	944
	Kab. Sanggau	2.108	1.790	1.049	4.947	835	467	3.847
	Kab. Sekadau	154	120	74	348	26	217	461
	Kab. Sintang	46	17	62	125	6	360	299
	Kab. Melawi	-	-	-	-	-	-	-
	Kab. Kapuas Hulu	57	72	116	245	37	514	395
	Kab. Ketapang	16	79	44	139	17	217	126
	Kab. Kayong Utara	-	-	-	-	-	-	-
	Kab. Kubu Raya	251	65	87	403	18	274	227
	Kab. Mempawah	109	175	508	792	131	749	1.298
	PROPINSI / PROVINCE	4.995	3.566	2.974	11.535	1.845	517	12.429
20.	KALIMANTAN TENGAH							
	Kab. Mura	-	-	-	-	-	-	-
	Kab. Barito Utara	109	628	293	1.030	315	502	616
	Kab. Barito Selatan	95	67	33	195	55	825	357
	Kab. Barito Timur	2	33	48	83	11	348	143
	Kota Palangkaraya	-	-	-	-	-	-	-
	Kab. Kota Waringin Barat	-	-	-	-	-	-	-
	Kab. Sukamara	2	-	-	2	-	-	4
	Kab. Lamandau	9	-	-	9	-	-	18
	Kab. Katingan	-	-	-	-	-	-	-
	Kab. Kapuas	-	-	-	-	-	-	-
	PROPINSI / PROVINCE	216	727	374	1.318	381	524	1.138
21.	KALIMANTAN SELATAN							
	Kab. Tabalong	118	12	6	136	3	222	259
	Kab. Hulu Sungai Utara	-	-	-	-	-	-	-
	Kab. Hulu Sungai Selatan	49	70	157	276	17	245	187
	Kab. Hulu Sungai Tengah	-	-	-	-	-	-	-
	Kab. Tanah Laut	-	-	-	-	-	-	-
	Kab. Kotabaru	-	70	68	138	28	402	362
	Kab. Tanah Bumbu	8	16	13	37	10	609	46
	Kab. Banjar	-	-	-	-	-	-	-
	Kota Banjarmasin	-	-	-	-	-	-	-
	PROPINSI / PROVINCE	175	168	244	587	58	343	854

No.	Propinsi / Kabupaten <i>Province/ District</i>	LUAS AREAL / AREA (Ha)				Produksi / Production (Ton)	Produkti vitas / Yield (Kg/Ha)	Jumlah Petani / Farmers (KK)
		T B M / <i>Immature</i>	TM / <i>Mature</i>	TTM/TR/ <i>Damaged</i>	Jumlah / <i>Total</i>			
22.	KALIMANTAN TIMUR							
	Kota Samarinda	5	7	3	15	1	100	14
	Kota Balikpapan	-	3	6	9	1	250	16
	Kab. Kutai Kertanegara	80	41	40	161	14	356	64
	Kab. Kutai Barat	262	93	145	500	10	110	344
	Kab. Kutai Timur	977	1.654	1.451	4.082	848	513	2.196
	Kab. Bontang	1	-	-	1	-	-	2
	Kab. Paser	8	124	66	198	45	361	443
	Kab. Penajam Paser Utara	-	9	4	13	3	385	15
	Kab. Berau	217	1.274	972	2.463	1.603	1.258	3.573
	Kab. Mahakam Hulu	338	343	173	854	187	545	427
	PROPINSI / PROVINCE	1.888	3.547	2.861	8.296	2.712	765	7.094
23.	KALIMANTAN UTARA							
	Kab. Bulungan	168	135	165	468	110	817	455
	Kab. Malinau	784	630	465	1.879	251	398	1.814
	Kab. Nunukan	632	3.232	1.591	5.456	2.601	805	2.560
	Kab. Tarakan	-	-	-	-	-	-	-
	Kab. Tana Tidung	0	-	3	3	-	-	1
	PROPINSI / PROVINCE	1.585	3.996	2.225	7.806	2.962	741	4.830
24.	SULAWESI UTARA							
	Kab. Minahasa	1	21	25	47	21	978	103
	Kab. Minahasa Selatan	373	225	179	776	230	1.021	694
	Kab. Minahasa Utara	297	71	134	502	79	1.119	125
	Kab. Minahasa Tenggara	233	49	138	420	16	319	453
	Kab. Bolmong Selatan	696	795	366	1.857	403	506	1.981
	Kab. Bolmong Timur	778	420	877	2.075	325	774	1.998
	Kab. Bolaang Mongondow	1.584	2.426	1.127	5.136	1.352	557	6.012
	Kab. Bolmong Utara	2.768	1.367	1.101	5.236	401	293	7.588
	Kab. Kep. Sangihe	-	-	-	-	-	-	-
	Kab. Kep. Talaud	36	-	-	36	-	-	26
	Kab. Kep. Sitaro	-	-	-	-	-	-	-
	Kota Manado	-	-	-	-	-	-	-
	Kota Bitung	12	6	3	21	0	33	12
	Kota Tomohon	-	-	-	-	-	-	-
	Kota Kotamobagu	342	248	113	703	100	404	941
	PROPINSI / PROVINCE	7.120	5.626	4.063	16.809	2.925	520	19.933

No.	Propinsi / Kabupaten <i>Province/ District</i>	LUAS AREAL / AREA (Ha)				Produksi / Production (Ton)	Produkti vitas / Yield (Kg/Ha)	Jumlah Petani / Farmers (KK)
		T B M / <i>Immature</i>	TM / <i>Mature</i>	TTM/TR/ <i>Damaged</i>	Jumlah / <i>Total</i>			
25.	GORONTALO							
	Kab. Bone Bolango	1.813	376	323	2.512	145	386	3.592
	Kab. Gorontalo	1.318	308	140	1.766	176	571	1.860
	Kab. Gorontalo Utara	1.213	166	153	1.532	37	224	1.254
	Kab. Boalemo	3.053	499	237	3.789	183	368	3.220
	Kab. Pohuwato	1.817	1.996	1.082	4.895	1.484	743	4.995
	PROPINSI / PROVINCE	9.214	3.344	1.936	14.494	2.025	606	14.921
26.	SULAWESI TENGAH							
	Kota Palu	187	145	112	444	87	597	361
	Kab. Donggala	5.929	13.427	11.038	30.394	13.067	973	23.709
	Kab. Sigi Biromaru	7.066	11.356	9.258	27.680	11.786	1.038	11.429
	Kab. Parigi Moutong	11.735	34.404	23.565	69.704	31.258	909	38.411
	Kab. Poso	6.883	17.889	14.331	39.103	13.155	735	37.872
	Kab. Morowali	805	3.156	2.155	6.116	3.166	1.003	5.692
	Kab. Banggai	13.224	14.610	18.633	46.467	8.747	599	19.646
	Kab. Banggai Kepulauan	1.341	2.729	2.837	6.907	1.711	627	4.673
	Kab. Toli-toli	1.368	8.891	10.895	21.154	5.826	655	15.021
	Kab. Buol	4.865	3.924	2.736	11.525	3.750	956	8.800
	Kab. Toja una-una	4.280	5.646	3.930	13.856	3.166	561	8.031
	Kab. Morowali Utara	2.778	6.496	5.331	14.605	4.742	730	7.303
	Kab. Banggai Laut	138	370	523	1.031	189	510	1.130
	PROPINSI / PROVINCE	60.599	123.043	105.344	288.986	100.649	818	182.078
27.	SULAWESI SELATAN							
	Kab. Luwu	2.264	17.732	14.294	34.290	18.549	1.046	27.799
	Kab. Luwu Utara	6.467	15.300	14.446	36.213	15.317	1.001	24.528
	Kab. Luwu Timur	2.730	10.376	13.161	26.267	8.181	788	18.841
	Kab. Palopo	285	1.893	1.125	3.303	1.068	564	2.506
	Kab. Tanatoraja	827	1.762	1.582	4.171	937	532	1.451
	Kab. Toraja Utara	196	828	518	1.542	558	674	4.550
	Kab. Bone	870	18.190	11.645	30.705	12.004	660	40.661
	Kab. Soppeng	2.518	9.367	6.948	18.833	8.481	905	23.747
	Kab. Wajo	389	9.868	5.470	15.727	7.756	786	24.423
	Kab. Sinjai	560	4.340	5.056	9.956	1.131	261	11.656
	Kab. Bulukumba	2.159	4.047	2.019	8.225	3.425	846	11.272
	Kab. Selayar	159	275	235	669	109	394	1.441
	Kab. Bantaeng	683	3.190	1.504	5.377	1.957	613	6.432
	Kab. Jeneponto	-	57	46	103	34	602	281
	Kab. Takalar	4	27	14	45	18	657	181
	Kab. Gowa	1.639	2.049	3.231	6.919	922	450	11.145
	Kab. Maros	125	861	762	1.748	241	280	2.335
	Kab. Pangkajene Kepulauan	119	106	83	308	35	330	711
	Kab. Barru	90	518	305	913	333	643	1.650
	Kab. Pinrang	1.619	8.700	10.018	20.337	7.512	863	22.671
	Kab. Sidenreng Rappang	290	5.357	2.577	8.224	4.900	915	7.759
	Kab. Enrekang	2.266	5.022	2.615	9.903	4.822	960	11.688
	PROPINSI / PROVINCE	26.259	119.866	97.653	243.778	98.290	820	257.728

No.	Propinsi / Kabupaten <i>Province/ District</i>	LUAS AREAL / AREA (Ha)				Produksi / Production (Ton)	Produkti vitas / Yield (Kg/Ha)	Jumlah Petani / Farmers (KK)
		T B M / <i>Immature</i>	TM / <i>Mature</i>	TTM/TR/ <i>Damaged</i>	Jumlah / <i>Total</i>			
28.	SULAWESI BARAT							
	Kab. Polewali Mandar	7.605	24.911	16.652	49.168	21.963	882	46.613
	Kab. Mamasa	1.762	7.885	5.852	15.499	5.759	730	15.450
	Kab. Majene	1.850	5.566	5.769	13.185	4.885	878	11.635
	Kab. Mamuju	4.775	18.598	17.703	41.076	14.306	769	33.165
	Kab. Mamuju Tengah	1.004	8.016	8.944	17.964	6.160	768	21.329
	Kab. Mamuju Utara	985	5.331	6.485	12.801	4.069	763	12.209
	PROPINSI / PROVINCE	17.981	70.306	61.406	149.692	57.141	813	140.401
29.	SULAWESI TENGGARA							
	Kab. Konawe	3.843	6.511	5.628	15.982	6.984	1.073	17.897
	Kab. Kolaka	5.219	10.065	14.200	29.485	6.637	659	21.068
	Kab. M u n a	5.103	5.833	4.598	15.533	8.802	1.509	22.896
	Kab. Buton	804	1.246	1.164	3.213	458	367	5.127
	Kota Kendari	159	264	294	717	210	793	1.230
	Kota Bau-Bau	20	46	102	168	11	238	303
	Kab. Konawe Selatan	4.827	9.293	6.196	20.316	6.214	669	24.098
	Kota Bombana	3.200	3.949	3.126	10.275	3.072	778	5.530
	Kota Wakatobi	-	24	22	46	16	678	231
	Kab. Kolaka Utara	1.373	44.606	33.496	79.475	35.241	790	26.316
	Kab. Konawe Utara	1.189	1.709	1.376	4.274	404	236	4.518
	Kab. Buton Utara	155	845	2.155	3.155	104	123	4.014
	Kab. Kolaka Timur	16.074	26.174	27.325	69.574	21.855	835	28.445
	Kab. Konawe Kepulauan	265	1.809	1.493	3.567	1.801	996	3.857
	PROPINSI / PROVINCE	42.231	112.372	101.176	255.779	91.808	817	165.530
30.	M A L U K U							
	Kab. Maluku Tenggara Barat	20	11	7	38	4	358	115
	Kab. Maluku Baratdaya	25	19	28	71	7	366	109
	Kab. Maluku Tenggara	0	2	1	3	0	105	27
	Kota Tual	-	-	-	-	-	-	-
	Kab. Kep. Aru	1	-	-	1	-	-	10
	Kab. Maluku Tengah	1.395	4.196	4.070	9.660	2.250	536	12.741
	Kab. Seeram Bagian Timur	172	495	388	1.055	238	481	4.583
	Kab. Buru	955	2.423	1.309	4.687	2.506	1.034	8.367
	Kab. Buru Selatan	2.822	1.599	823	5.244	649	406	3.915
	Kab. Seram Bagian Barat	810	1.851	1.406	4.067	1.725	932	2.772
	Kota Ambon	56	58	102	216	43	747	701
	PROPINSI / PROVINCE	6.255	10.653	8.134	25.042	7.422	697	33.340

No.	Propinsi / Kabupaten <i>Province/ District</i>	LUAS AREAL / AREA (Ha)				Produksi / Production (Ton)	Produkti vitas / Yield (Kg/Ha)	Jumlah Petani / Farmers (KK)
		T B M / <i>Immature</i>	TM / <i>Mature</i>	TTM/TR/ <i>Damaged</i>	Jumlah / <i>Total</i>			
31.	MALUKU UTARA							
	Kab. Halmahera Utara	1.725	1.880	1.890	5.495	1.307	696	5.930
	Kab. Morotai	515	275	508	1.298	55	200	2.617
	Kab. Halmahera Selatan	1.651	1.439	1.030	4.120	1.360	945	3.458
	Kab. Halmahera Timur	266	42	60	368	2	49	85
	Kab. Halmahera Barat	1.474	1.788	1.098	4.360	1.255	702	2.889
	Kab. Halmahera Tengah	930	1.514	992	3.436	289	191	2.695
	Kab. Kepulauan Sula	1.753	3.149	2.081	6.983	2.448	777	3.288
	Kota Tidore Kep.	60	242	110	412	47	193	757
	Kota Ternate	5	12	10	27	7	552	25
	Kab. Taliabu	2.003	2.456	1.640	6.099	1.968	801	2.287
	PROPINSI / PROVINCE	10.382	12.796	9.419	32.598	8.737	683	24.031
32.	P A P U A							
	Kab. Jayapura	5.826	5.539	3.262	14.627	3.678	664	14.327
	Kab. Keerom	1.460	4.292	2.656	8.408	1.340	312	6.310
	Kab. Sarmi	720	893	1.792	3.405	601	673	3.408
	Kab. Asmat	-	-	-	-	-	-	-
	Kab. Boven Digul	10	8	13	31	4	545	28
	Kab. Mappi	-	25	22	47	3	108	24
	Kab. Yahukimo	-	-	-	-	-	-	-
	Kab. Kep. Yapen	758	159	1.904	2.821	225	1.414	2.633
	Kab. Waropen	600	206	97	903	103	500	505
	Kab. Nabire	869	1.037	1.267	3.173	485	468	2.852
	Kab. Biak Numfor	87	89	270	446	33	372	223
	Kab. Puncak Jaya	5	4	4	13	3	833	7
	Kota Jayapura	232	440	275	947	363	825	526
	Kab. Mimika	32	47	22	101	24	507	67
	PROPINSI / PROVINCE	10.599	12.740	11.583	34.922	6.863	539	30.910
33.	PAPUA BARAT							
	Kab. Manokwari	78	2.661	1.218	3.957	1.597	600	2.393
	Kab. Sorong	131	536	1.213	1.880	322	600	2.559
	Kab. Sorong Selatan	76	344	557	977	207	601	1.235
	Kab. Raja Ampat	385	580	493	1.458	694	1.197	903
	Kab. Teluk Bintuni	43	172	78	293	103	600	350
	Kota Teluk Wondama	265	184	121	570	111	601	346
	Kab. Fak-fak	-	27	85	112	9	331	157
	Kab. Kaimana	-	54	25	79	5	86	226
	Kota Sorong	29	5	3	37	7	1.414	47
	Kab. Tambraw	233	507	541	1.281	285	562	871
	Kab. Maybret	12	3	3	18	0	100	15
	PROPINSI / PROVINCE	1.252	5.073	4.337	10.662	3.338	658	9.102
	PR INDONESIA	408.067	728.703	530.568	1.667.337	562.346	772	1.715.155

Keterangan / Note :

1. Angka Tetap / Fixed
2. Wujud Produksi / Production : Biji Kering / Dried Seeds

DIREKTORAT JENDERAL PERKEBUNAN
Directorate General of Estate Crops

Tabel 14. Luas Areal dan Produksi Kakao Perkebunan Rakyat Menurut Provinsi dan Keadaan Tanaman Tahun 2016*)

Table Area and Cocoa Production of Smallholder Province and Tree Crop Classification, 2016*)

No.	Propinsi / Province	LUAS AREAL / AREA (Ha)					Produksi / Yield (Kg/Ha)	Jumlah Petani / Farmers (KK)
		T B M / Immature	TM / Mature	TTM/TR/ Damaged	Jumlah / Total	Produksi / Production (Ton)		
1.	ACEH	32.775	41.678	27.035	101.488	33.004	792	128.352
2.	SUMATERA UTARA	31.926	21.505	3.957	57.387	15.161	705	59.276
3.	SUMATERA BARAT	66.276	89.760	585	156.621	63.460	707	121.715
4.	RIAU	1.422	1.570	1.356	4.347	781	498	13.775
5.	KEPULAUAN RIAU	2	2	1	5	1	333	46
6.	JAMBI	857	900	499	2.256	526	585	5.803
7.	SUMATERA SELATAN	5.838	4.395	1.041	11.274	3.168	721	13.387
8.	BANGKA BELITUNG	326	277	143	745	154	556	726
9.	BENGKULU	3.709	6.863	2.291	12.862	5.234	763	20.032
10.	LAMPUNG	10.732	50.137	10.533	71.403	39.821	794	117.640
	SUMATERA	153.863	217.087	47.439	418.389	161.311	743	480.752
11.	DKI JAYA							
12.	JAWA BARAT	1.916	2.112	2.047	6.075	711	337	18.690
13.	BANTEN	1.385	3.522	1.773	6.679	428	122	8.481
14.	JAWA TENGAH	2.862	2.482	1.001	6.345	1.528	616	25.421
15.	D.I. YOGYAKARTA	1.723	2.510	815	5.048	1.057	421	27.670
16.	JAWA TIMUR	15.529	19.812	5.296	40.637	14.106	712	94.766
	JAWA	23.415	30.437	10.933	64.784	17.829	586	175.028
17.	BALI	2.307	7.706	4.176	14.189	4.410	572	56.848
18.	NUSA TENGGARA BARAT	3.053	3.274	1.804	8.131	392	120	9.644
19.	NUSA TENGGARA TIMUR	20.946	22.059	10.333	53.338	14.284	648	82.614
	NUSA TENGGARA	26.306	33.039	16.313	75.657	19.086	578	149.106
20.	KALIMANTAN BARAT	4.977	4.012	2.504	11.493	2.129	531	12.384
21.	KALIMANTAN TENGAH	216	817	278	1.310	425	520	1.131
22.	KALIMANTAN SELATAN	149	220	203	573	77	347	834
23.	KALIMANTAN TIMUR	1.893	3.876	2.254	8.023	2.180	562	6.861
24.	KALIMANTAN UTARA	1.894	4.938	1.694	8.526	3.515	712	5.276
	KALIMANTAN	9.129	13.863	6.933	29.925	8.324	600	26.486
25.	SULAWESI UTARA	7.725	6.025	3.009	16.760	3.366	559	19.875
26.	GORONTALO	9.105	4.092	1.843	15.040	2.936	717	15.483
27.	SULAWESI TENGAH	58.762	139.382	92.090	290.233	118.335	849	182.864
28.	SULAWESI SELATAN	24.108	120.535	94.494	239.137	102.696	852	255.606
29.	SULAWESI BARAT	24.254	68.549	45.802	138.606	57.650	841	130.003
30.	SULAWESI TENGGARA	42.063	118.935	104.777	265.775	100.619	846	171.999
	SULAWESI	166.017	457.518	342.015	965.550	385.601	843	775.830
31.	MALUKU	6.224	12.999	7.556	26.780	8.704	670	35.653
32.	MALUKU UTARA	10.923	14.397	7.157	32.477	9.852	684	23.942
33.	PAPUA	10.403	14.555	9.865	34.824	7.832	538	30.824
34.	PAPUA BARAT	1.403	6.356	3.453	11.212	3.977	626	9.572
	MALUKU+PAPUA	28.953	48.307	28.031	105.292	30.365	629	99.991
	INDONESIA	407.683	800.252	451.664	1.659.598	622.516	778	1.707.193

Keterangan / Note :

1. Angka Sementara / Preliminary *)
2. Ujud Produksi/Production : Biji Kering / Dried Seeds

DIREKTORAT JENDERAL PERKEBUNAN
Directorate General of Estate Crops

Tabel 15. Luas Areal dan Produksi Kakao Perkebunan Rakyat Menurut Provinsi dan Keadaan Tanaman Tahun 2017**)

Table Area and Cocoa Production of Smallholder Province and Tree Crop Classification, 2017**)

No.	Propinsi / Province	LUAS AREAL / AREA (Ha)					Produksi / Yield (Kg/Ha)	Jumlah Petani / Farmers (KK)
		T B M / Immature	TM / Mature	TTM/TR/ Damaged	Jumlah / Total	Produksi / Production (Ton)		
1.	ACEH	18.193	55.328	24.638	98.159	32.332	584	124.142
2.	SUMATERA UTARA	30.901	18.879	5.771	55.551	13.385	709	57.379
3.	SUMATERA BARAT	64.743	79.869	7.511	152.123	56.787	711	118.219
4.	RIAU	1.413	2.989	1.709	6.111	1.228	411	19.363
5.	KEPULAUAN RIAU	-	2	1	3	1	321	29
6.	JAMBI	829	881	472	2.181	516	585	5.612
7.	SUMATERA SELATAN	5.648	3.811	1.448	10.908	3.104	814	12.952
8.	BANGKA BELITUNG	323	277	133	733	156	561	714
9.	BENGKULU	2.084	6.921	2.846	11.851	5.502	795	18.456
10.	LAMPUNG	13.984	41.239	16.233	71.455	33.794	819	117.727
	SUMATERA	138.118	210.195	60.762	409.075	146.804	698	474.593
11.	DKI JAYA							
12.	JAWA BARAT	1.815	2.023	1.916	5.753	763	377	17.700
13.	BANTEN	2.204	2.345	1.465	6.014	1.683	718	7.637
14.	JAWA TENGAH	2.710	2.405	919	6.034	1.509	628	24.176
15.	D.I. YOGYAKARTA	1.565	2.378	725	4.669	866	364	25.593
16.	JAWA TIMUR	16.523	19.008	6.240	41.771	13.610	716	97.410
	JAWA	24.816	28.159	11.266	64.242	18.431	655	172.516
17.	BALI	4.623	7.455	3.426	15.504	5.178	695	62.119
18.	NUSA TENGGARA BARAT	2.954	3.204	1.709	7.866	384	120	9.331
19.	NUSA TENGGARA TIMUR	20.306	21.594	9.737	51.637	14.010	649	79.979
	NUSA TENGGARA	27.883	32.253	14.872	75.008	19.572	607	151.429
20.	KALIMANTAN BARAT	4.573	4.870	2.637	12.080	2.181	448	13.016
21.	KALIMANTAN TENGAH	208	800	257	1.266	397	496	1.093
22.	KALIMANTAN SELATAN	342	193	130	665	80	416	968
23.	KALIMANTAN TIMUR	2.312	3.941	2.080	8.332	2.762	701	7.125
24.	KALIMANTAN UTARA	1.833	4.832	1.584	8.249	3.134	649	5.105
	KALIMANTAN	9.268	14.636	6.688	30.592	8.555	585	27.307
25.	SULAWESI UTARA	7.840	6.333	3.081	17.254	3.384	534	20.461
26.	GORONTALO	11.272	3.401	1.649	16.322	2.491	732	16.803
27.	SULAWESI TENGAH	54.374	148.240	95.084	297.698	126.597	854	187.568
28.	SULAWESI SELATAN	24.078	128.661	83.931	236.671	111.163	864	252.970
29.	SULAWESI BARAT	29.277	85.793	22.692	137.763	72.667	847	129.212
30.	SULAWESI TENGGARA	40.696	134.090	93.645	268.432	114.245	852	173.719
	SULAWESI	167.538	506.519	300.082	974.140	430.547	850	780.733
31.	MALUKU	6.022	12.721	7.167	25.910	8.527	670	34.495
32.	MALUKU UTARA	7.858	12.506	5.474	25.838	8.393	671	19.048
33.	PAPUA	10.065	14.244	9.384	33.693	7.672	539	29.823
34.	PAPUA BARAT	1.357	6.220	3.753	11.330	3.896	626	9.673
	MALUKU+PAPUA	25.303	45.690	25.778	96.770	28.488	624	93.039
	INDONESIA	392.926	837.452	419.448	1.649.827	652.397	779	1.699.617

Keterangan / Note :

1. Angka Estimasi / Estimation **)
2. Ujud Produksi/ Production : Biji Kering / Dried Seeds

DIREKTORAT JENDERAL PERKEBUNAN
Directorate General of Estate Crops

Tabel 16. Luas Areal dan Produksi Kakao Perkebunan Besar Negara Menurut Provinsi dan Keadaan Tanaman Tahun 2015

Table. Area and Cocoa Production of Government Estate by Province and Tree Crop Classification, 2015

No.	Propinsi / Province	LUAS AREAL / AREA (Ha)					Produksi / Production (Ton)	Produkti vitas / Yield (Kg/Ha)	Jumlah Penyerapan Tenaga Kerja (TK)
		T B M / Immature	TM / Mature	TTM/TR / Damaged	Jumlah / Total				
1.	ACEH	-	-	-	-	-	-	-	
2.	SUMATERA UTARA	-	270	-	270	348	1.288	216	
3.	SUMATERA BARAT	-	-	-	-	-	-	-	
4.	RIAU	-	-	-	-	-	-	-	
5.	KEPULAUAN RIAU	-	-	-	-	-	-	-	
6.	JAMBI	-	-	-	-	-	-	-	
7.	SUMATERA SELATAN	-	-	-	-	-	-	-	
8.	BANGKA BELITUNG	-	-	-	-	-	-	-	
9.	BENGKULU	-	-	-	-	-	-	-	
10.	LAMPUNG	-	20	-	20	24	1.185	38	
	SUMATERA	-	290	-	290	371	1.281	254	
11.	DKI JAYA	-	-	-	-	-	-	-	
12.	JAWA BARAT	-	203	-	203	87	431	162	
13.	BANTEN	-	-	-	-	-	-	-	
14.	JAWA TENGAH	-	3	3	6	1	200	61	
15.	D.I. YOGYAKARTA	-	-	-	-	-	-	-	
16.	JAWA TIMUR	257	11.144	912	12.313	9.936	892	9.850	
	JAWA	257	11.350	915	12.522	10.024	883	10.073	
17.	BALI	-	14	-	14	6	431	43	
18.	NUSA TENGGARA BARAT	-	-	-	-	-	-	-	
19.	NUSA TENGGARA TIMUR	-	-	-	-	-	-	-	
	NUSA TENGGARA	-	14	-	14	6	431	43	
20.	KALIMANTAN BARAT	-	-	-	-	-	-	-	
21.	KALIMANTAN TENGAH	-	-	-	-	-	-	-	
22.	KALIMANTAN SELATAN	-	-	-	-	-	-	-	
23.	KALIMANTAN TIMUR	-	-	-	-	-	-	-	
24.	KALIMANTAN UTARA	-	-	-	-	-	-	-	
	KALIMANTAN	-	-	-	-	-	-	-	
25.	SULAWESI UTARA	-	292	-	292	150	513	43	
26.	GORONTALO	-	-	-	-	-	-	-	
27.	SULAWESI TENGAH	-	-	-	-	-	-	-	
28.	SULAWESI SELATAN	-	-	-	-	-	-	-	
29.	SULAWESI BARAT	-	-	-	-	-	-	-	
30.	SULAWESI TENGGARA	-	-	-	-	-	-	-	
	SULAWESI	-	292	-	292	150	513	43	
31.	MALUKU	-	2.053	-	2.053	1.065	519	2.400	
32.	MALUKU UTARA	-	-	-	-	-	-	-	
33.	PAPUA	-	-	-	-	-	-	-	
34.	PAPUA BARAT	-	-	-	-	-	-	-	
	MALUKU + PAPUA	-	2.053	-	2.053	1.065	519	2.400	
	INDONESIA	257	13.999	915	15.171	11.616	830	12.813	

Keterangan / Note :

1. Angka Tetap / Fixed
2. Wujud Produksi / Production : Biji Kering / Dried Seeds

DIREKTORAT JENDERAL PERKEBUNAN
Directorate General of Estate Crops

Tabel 17. Luas Areal dan Produksi Kakao Perkebunan Besar Negara Menurut Kabupaten dan Keadaan Tanaman Tahun 2015

Table Area and Cocoa Production of Government Estate by District and Tree Crop Classification, 2015

No.	Propinsi / Kabupaten Province/ District	LUAS AREAL / AREA (Ha)				Produksi / Production (Ton)	Produkti vitas / Yield (Kg/Ha)	Jumlah Penyerapan Tenaga Kerja (TK)
		T B M / Immature	TM / Mature	TTM/TR/ Damaged	Jumlah / Total			
1.	ACEH							
	Kab. Aceh Utara	-	-	-	-	-	-	-
	PROPINSI / PROVINCE	-	-	-	-	-	-	-
2.	SUMATERA UTARA							
	Kab. Deli Serdang	-	120	-	120	154	1.283	96
	Kab. Serdang Bedagai	-	150	-	150	194	1.291	120
	Kab. Langkat	-	-	-	-	-	-	-
	Kab. Simalungun	-	-	-	-	-	-	-
	Kab. Labuhan Batu	-	-	-	-	-	-	-
	Kab. Asahan	-	-	-	-	-	-	-
	Kab. Tapanuli Selatan	-	-	-	-	-	-	-
	PROPINSI / PROVINCE	-	270	-	270	348	1.288	216
3.	LAMPUNG							
	Kab. Pesawaran	-	20	-	20	24	1.185	38
	PROPINSI / PROVINCE	-	20	-	20	24	1.185	38
4.	JAWA BARAT							
	Kab. Cianjur	-	-	-	-	-	-	-
	Kab. Subang	-	-	-	-	-	-	-
	Kab. Purwakarta	-	-	-	-	-	-	-
	Kab. Bandung Barat	-	203	-	203	87	431	162
	Kab. Garut	-	-	-	-	-	-	-
	Kab. Tasikmalaya	-	-	-	-	-	-	-
	Kab. Ciamis	-	-	-	-	-	-	-
	PROPINSI / PROVINCE	-	203	-	203	87	431	162
5.	JAWA TENGAH							
	Kab. Cilacap	-	-	-	-	-	-	-
	Kab. Pemalang	-	-	-	-	-	-	-
	Kab. Semarang	-	-	-	-	-	-	-
	Kab. Jepara	-	3	3	6	1	200	61
	PROPINSI / PROVINCE	-	3	3	6	1	200	61
6.	JAWA TIMUR							
	Kab. Kediri	9	2.396	114	2.519	2.139	893	2.003
	Kab. Blitar	35	299	110	444	274	915	365
	Kab. Malang	-	-	-	-	-	-	-
	Kab. Lumajang	-	826	23	849	753	911	674
	Kab. Jember	-	1.574	-	1.574	1.551	986	1.245
	Kab. Banyuwangi	213	6.049	666	6.928	5.219	863	5.563
	PROPINSI / PROVINCE	257	11.144	912	12.313	9.936	892	9.850
7.	BALI							
	Kab. Jembrana	-	14	-	14	6	431	43
	PROPINSI / PROVINCE	-	14	-	14	6	431	43

No.	Propinsi / Kabupaten <i>Province/ District</i>	LUAS AREAL / AREA (Ha)				Produksi / Production (Ton)	Produkti vitas / Yield (Kg/Ha)	Jumlah Penyerapan Tenaga Kerja (TK)
		T B M / <i>Immature</i>	TM / <i>Mature</i>	TTM/TR/ <i>Damaged</i>	Jumlah / <i>Total</i>			
8.	SULAWESI UTARA							
	Kab. Minahasa Utara	-	292	-	292	150	513	43
	PROPINSI / PROVINCE	-	292	-	292	150	513	43
9.	MALUKU							
	Kab. Maluku Tengah	-	2.053	-	2.053	1.065	519	2.400
	PROPINSI / PROVINCE	-	2.053	-	2.053	1.065	519	2.400
	PBN INDONESIA	257	13.999	915	15.171	11.616	830	12.813

Keterangan / Note :

1. Angka Tetap / *Fixed*
2. Wujud Produksi / Production : Biji Kering / *Dried Seeds*

DIREKTORAT JENDERAL PERKEBUNAN
Directorate General of Estate Crops

Tabel 18. Luas Areal dan Produksi Kakao Perkebunan Besar Negara Menurut Provinsi dan Keadaan Tanaman Tahun 2016*)

Table Area and Cocoa Production of Government Estate by Province and Tree Crop Classification, 2016*)

No.	Propinsi / Province	LUAS AREAL / AREA (Ha)				Produksi / Production (Ton)	Produkti vitas / Yield (Kg/Ha)	Jumlah Penyerapan Tenaga Kerja (TK)
		T B M / Immature	TM / Mature	TTM/TR/ Damaged	Jumlah / Total			
1.	ACEH	-	-	-	-	-	-	-
2.	SUMATERA UTARA	-	269	-	269	385	1.432	215
3.	SUMATERA BARAT	-	-	-	-	-	-	-
4.	RIAU	-	-	-	-	-	-	-
5.	KEPULAUAN RIAU	-	-	-	-	-	-	-
6.	JAMBI	-	-	-	-	-	-	-
7.	SUMATERA SELATAN	-	-	-	-	-	-	-
8.	BANGKA BELITUNG	-	-	-	-	-	-	-
9.	BENGKULU	-	-	-	-	-	-	-
10.	LAMPUNG	-	20	-	20	26	1.307	38
	SUMATERA	-	289	-	289	411	1.424	253
11.	DKI JAYA	-	-	-	-	-	-	-
12.	JAWA BARAT	-	202	-	202	97	480	162
13.	BANTEN	-	-	-	-	-	-	-
14.	JAWA TENGAH	-	3	3	6	1	203	61
15.	D.I. YOGYAKARTA	-	-	-	-	-	-	-
16.	JAWA TIMUR	256	11.093	908	12.256	10.999	992	9.850
	JAWA	256	11.298	911	12.464	11.097	982	10.073
17.	BALI	-	14	-	14	7	474	43
18.	NUSA TENGGARA BARAT	-	-	-	-	-	-	-
19.	NUSA TENGGARA TIMUR	-	-	-	-	-	-	-
	NUSA TENGGARA	-	14	-	14	7	474	43
20.	KALIMANTAN BARAT	-	-	-	-	-	-	-
21.	KALIMANTAN TENGAH	-	-	-	-	-	-	-
22.	KALIMANTAN SELATAN	-	-	-	-	-	-	-
23.	KALIMANTAN TIMUR	-	-	-	-	-	-	-
24.	KALIMANTAN UTARA	-	-	-	-	-	-	-
	KALIMANTAN	-	-	-	-	-	-	-
25.	SULAWESI UTARA	-	291	-	291	166	570	43
26.	GORONTALO	-	-	-	-	-	-	-
27.	SULAWESI TENGAH	-	-	-	-	-	-	-
28.	SULAWESI SELATAN	-	-	-	-	-	-	-
29.	SULAWESI BARAT	-	-	-	-	-	-	-
30.	SULAWESI TENGGARA	-	-	-	-	-	-	-
	SULAWESI	-	291	-	291	166	570	43
31.	MALUKU	-	2.044	-	2.044	1.179	577	2.389
32.	MALUKU UTARA	-	-	-	-	-	-	-
33.	PAPUA	-	-	-	-	-	-	-
34.	PAPUA BARAT	-	-	-	-	-	-	-
	MALUKU + PAPUA	-	2.044	-	2.044	1.179	577	2.389
	INDONESIA	256	13.934	911	15.101	12.859	923	12.800

Keterangan / Note :

1. Angka Sementara / Preliminary *)
2. Ujud Produksi/Production : Biji Kering / Dried Seeds

DIREKTORAT JENDERAL PERKEBUNAN
Directorate General of Estate Crops

Tabel 19. Luas Areal dan Produksi Kakao Perkebunan Besar Negara Menurut Provinsi dan Keadaan Tanaman Tahun 2017**)

Table Area and Cocoa Production of Government Estate by Province and Tree Crop Classification, 2017**)

No.	Propinsi / Province	LUAS AREAL / AREA (Ha)					Produksi / Production (Ton)	Produkti vitas / Yield (Kg/Ha)	Jumlah Penyerapan Tenaga Kerja (TK)
		T B M / Immature	TM / Mature	TTM/TR/ Damaged	Jumlah / Total				
1.	ACEH	-	-	-	-	-	-	-	
2.	SUMATERA UTARA	-	267	-	267	404	1.511	216	
3.	SUMATERA BARAT	-	-	-	-	-	-	-	
4.	RIAU	-	-	-	-	-	-	-	
5.	KEPULAUAN RIAU	-	-	-	-	-	-	-	
6.	JAMBI	-	-	-	-	-	-	-	
7.	SUMATERA SELATAN	-	-	-	-	-	-	-	
8.	BANGKA BELITUNG	-	-	-	-	-	-	-	
9.	BENGKULU	-	-	-	-	-	-	-	
10.	LAMPUNG	-	20	-	20	27	1.375	38	
	SUMATERA	-	287	-	287	431	1.502	254	
11.	DKI JAYA	-	-	-	-	-	-	-	
12.	JAWA BARAT	-	201	-	201	102	506	162	
13.	BANTEN	-	-	-	-	-	-	-	
14.	JAWA TENGAH	-	3	3	6	1	202	61	
15.	D.I. YOGYAKARTA	-	-	-	-	-	-	-	
16.	JAWA TIMUR	254	11.027	903	12.184	11.528	1.045	9.850	
	JAWA	254	11.231	906	12.391	11.630	1.036	10.073	
17.	BALI	-	14	-	14	7	498	43	
18.	NUSA TENGGARA BARAT	-	-	-	-	-	-	-	
19.	NUSA TENGGARA TIMUR	-	-	-	-	-	-	-	
	NUSA TENGGARA	-	14	-	14	7	498	43	
20.	KALIMANTAN BARAT	-	-	-	-	-	-	-	
21.	KALIMANTAN TENGAH	-	-	-	-	-	-	-	
22.	KALIMANTAN SELATAN	-	-	-	-	-	-	-	
23.	KALIMANTAN TIMUR	-	-	-	-	-	-	-	
24.	KALIMANTAN UTARA	-	-	-	-	-	-	-	
	KALIMANTAN	-	-	-	-	-	-	-	
25.	SULAWESI UTARA	-	289	-	289	174	601	43	
26.	GORONTALO	-	-	-	-	-	-	-	
27.	SULAWESI TENGAH	-	-	-	-	-	-	-	
28.	SULAWESI SELATAN	-	-	-	-	-	-	-	
29.	SULAWESI BARAT	-	-	-	-	-	-	-	
30.	SULAWESI TENGGARA	-	-	-	-	-	-	-	
	SULAWESI	-	289	-	289	174	601	43	
31.	MALUKU	-	2.031	-	2.031	1.236	608	2.375	
32.	MALUKU UTARA	-	-	-	-	-	-	-	
33.	PAPUA	-	-	-	-	-	-	-	
34.	PAPUA BARAT	-	-	-	-	-	-	-	
	MALUKU + PAPUA	-	2.031	-	2.031	1.236	608	2.375	
	INDONESIA	254	13.852	906	15.012	13.477	973	12.787	

Keterangan / Note :

1. Angka Estimasi / Estimation **)

2. Ujud Produksi/ Production : Biji Kering / Dried Seeds

DIREKTORAT JENDERAL PERKEBUNAN
Directorate General of Estate Crops

Tabel 20. Luas Areal dan Produksi Kakao Perkebunan Besar Swasta Nasional Menurut Provinsi dan Keadaan Tanaman Tahun 2015

Table Area and Cocoa Production of National Private Estate by Province and Tree Crop Classification, 2015

No.	Propinsi / Province	LUAS AREAL / AREA (Ha)				Produksi / Production (Ton)	Produkti vitas / Yield (Kg/Ha)	Jumlah Penyerapan Tenaga Kerja (TK)
		T B M / Immature	TM / Mature	TTM/TR/ Damaged	Jumlah / Total			
1.	ACEH	-	74	-	74	61	827	59
2.	SUMATERA UTARA	-	2.066	-	2.066	3.194	1.546	1.653
3.	SUMATERA BARAT	-	1.757	-	1.757	2.417	1.376	1.406
4.	RIAU	-	2.749	-	2.749	2.395	871	2.199
5.	KEPULAUAN RIAU	-	-	-	-	-	-	-
6.	JAMBI	-	-	-	-	-	-	-
7.	SUMATERA SELATAN	-	-	-	-	-	-	-
8.	BANGKA BELITUNG	-	-	-	-	-	-	-
9.	BENGKULU	-	-	-	-	-	-	-
10.	LAMPUNG	14	588	6	608	674	1.146	486
	SUMATERA	14	7.234	6	7.254	8.741	1.208	5.803
11.	DKI JAYA	-	-	-	-	-	-	-
12.	JAWA BARAT	346	2.595	12	2.953	1.567	604	2.360
13.	BANTEN	-	443	-	443	471	1.064	265
14.	JAWA TENGAH	54	872	59	985	529	606	788
15.	D.I. YOGYAKARTA	-	-	-	-	-	-	-
16.	JAWA TIMUR	308	3.110	348	3.766	3.645	1.172	3.634
	JAWA	708	7.020	419	8.147	6.212	885	7.047
17.	BALI	-	-	-	-	-	-	-
18.	NUSA TENGGARA BARAT	-	-	-	-	-	-	-
19.	NUSA TENGGARA TIMUR	43	330	-	373	217	658	299
	NUSA TENGGARA	43	330	-	373	217	658	299
20.	KALIMANTAN BARAT	-	-	-	-	-	-	-
21.	KALIMANTAN TENGAH	-	-	-	-	-	-	-
22.	KALIMANTAN SELATAN	-	-	-	-	-	-	-
23.	KALIMANTAN TIMUR	-	-	-	-	-	-	-
24.	KALIMANTAN UTARA	-	-	-	-	-	-	-
	KALIMANTAN	-	-	-	-	-	-	-
25.	SULAWESI UTARA	-	654	129	783	1.176	1.798	664
26.	GORONTALO	-	-	-	-	-	-	-
27.	SULAWESI TENGAH	-	4	-	4	2	500	4
28.	SULAWESI SELATAN	1.410	2.203	339	3.952	1.049	476	3.161
29.	SULAWESI BARAT	-	-	-	-	-	-	-
30.	SULAWESI TENGGARA	-	-	-	-	-	-	-
	SULAWESI	1.410	2.861	468	4.739	2.227	779	3.829
31.	MALUKU	-	623	580	1.203	159	255	962
32.	MALUKU UTARA	-	-	-	-	-	-	-
33.	PAPUA	-	5.000	-	5.000	1.725	345	4.000
34.	PAPUA BARAT	-	-	-	-	-	-	-
	MALUKU + PAPUA	-	5.623	580	6.203	1.884	335	4.962
	INDONESIA	2.175	23.068	1.473	26.716	19.282	836	21.941

Keterangan / Note :

1. Angka Tetap / Fixed

2. Wujud Produksi / Production : Biji Kering / Dried Seeds

DIREKTORAT JENDERAL PERKEBUNAN
Directorate General of Estate Crops

Tabel 21. Luas Areal dan Produksi Kakao Perkebunan Besar Swasta Nasional Menurut Kabupaten dan Keadaan Tanaman Tahun 2015

Table Area and Cocoa Production of National Private Estate by District and Tree Crop Classification, 2015

No.	Propinsi / Kabupaten Province/ District	LUAS AREAL / AREA (Ha)				Produksi / Production (Ton)	Produkti vitas / Yield (Kg/Ha)	Jumlah Penyerapan Tenaga Kerja (TK)
		T B M / Immature	TM / Mature	TTM/TR/ Damaged	Jumlah / Total			
1.	ACEH							
	Kab. Aceh Utara				-		-	-
	Kab. Pidie		74		74	61	827	59
	Kab. Aceh Timur				-		-	-
	Kab. Aceh Tamiang				-		-	-
	Kab. Aceh Jaya				-		-	-
	PROPINSI / PROVINCE	-	74	-	74	61	827	59
2.	SUMATERA UTARA							
	Kab. Deli Serdang				-		-	-
	Kab. Langkat		2.066		2.066	3.194	1.546	1.653
	Kab. Simalungun				-		-	-
	Kab. Asahan				-		-	-
	Kab. Mandailing Natal				-		-	-
	Kab. Tapanuli Selatan				-		-	-
	Kab. Serdang Begadai				-		-	-
	PROPINSI / PROVINCE	-	2.066	-	2.066	3.194	1.546	1.653
3.	SUMATERA BARAT							
	Kab. Agam	-	258	-	258	380	1.473	206
	Kab. Solok	-	1.499	-	1.499	2.037	1.359	1.199
	PROPINSI / PROVINCE	-	1.757	-	1.757	2.417	1.376	1.406
4.	R I A U							
	Kab. Kuantan Sengingi	-	2.749	-	2.749	2.395	871	2.199
	PROPINSI / PROVINCE	-	2.749	-	2.749	2.395	871	2.199
5.	BENGGULU							
	Kab. Bengkulu Utara	-	-	-	-	-	-	-
	Kab. Seluma	-	-	-	-	-	-	-
	PROPINSI / PROVINCE	-	-	-	-	-	-	-
6.	LAMPUNG							
	Kab. Pesawaran				-		-	-
	Kab. Lampung Utara				-		-	-
	Kab. Way kanan		250		250	287	1.146	200
	Kab. Tulang Bawang				-		-	-
	Kab. Tanggamus	14	338	6	358	388	1.147	286
	Kab Lampung Tengah				-		-	-
	PROPINSI / PROVINCE	14	588	6	608	674	1.146	486

No.	Propinsi / Kabupaten <i>Province/ District</i>	LUAS AREAL / AREA (Ha)				Produksi / <i>Production</i> (Ton)	Produkti vitas / <i>Yield</i> (Kg/Ha)	Jumlah Penyerapan Tenaga Kerja (TK)
		T B M / <i>Immature</i>	TM / <i>Mature</i>	TTM/TR/ <i>Damaged</i>	Jumlah / <i>Total</i>			
7.	JAWA BARAT							
	Kab. Bogor	17	284	-	302	142	501	241
	Kab. Sukabumi	287	1.292	12	1.591	240	186	1.273
	Kab. Cianjur	37	579	-	616	793	1.369	493
	Kab. Purwakarta	-	-	-	-	-	-	-
	Kab. Bandung Barat	5	439	-	444	391	891	353
	PROPINSI / PROVINCE	346	2.595	12	2.953	1.567	604	2.360
8.	BANTEN							
	Kab. Lebak	-	443	-	443	471	1.064	265
	PROPINSI / PROVINCE	-	443	-	443	471	1.064	265
9.	JAWA TENGAH							
	Kab. Cilacap	-	401	-	401	212	529	321
	Kab. Banjarnegara	-	-	-	-	-	-	-
	Kab. Pemalang	-	-	-	-	-	-	-
	Kab. Banyumas	54	148	-	202	89	601	162
	Kab. Kendal	-	192	-	192	116	604	153
	Kab. Batang	-	131	59	190	112	853	152
	Kab. Jepara	-	-	-	-	-	-	-
	PROPINSI / PROVINCE	54	872	59	985	529	606	788
10.	JAWA TIMUR							
	Kab. Jombang	2	11	-	13	13	1.147	6
	Kab. Ngawi	-	-	-	-	-	-	-
	Kab. Tulungagung	-	-	-	-	-	-	-
	Kab. Malang	-	-	-	-	-	-	-
	Kab. Lumajang	2	459	73	534	597	1.300	551
	Kab. Jember	69	751	163	983	1.005	1.338	1.695
	Kab. Banyuwangi	236	1.889	112	2.237	2.030	1.075	1.382
	PROPINSI / PROVINCE	308	3.110	348	3.766	3.645	1.172	3.634
11.	B A L I							
	Kab. Jembrana	-	-	-	-	-	-	-
	Kab. Buleleng	-	-	-	-	-	-	-
	PROPINSI / PROVINCE	-	-	-	-	-	-	-
12.	NUSA TENGGARA TIMUR							
	Kab. Sumba Barat		217		217	181	835	174
	Kab. Belu	9	53		62	17	318	50
	Kab. Flores Timur		60		60	19	316	48
	Kab. Malaka	34			34	-	-	27
		43	330	-	373	217	658	299
12.	KALIMANTAN BARAT							
	Kab. Landak	-	-	-	-	-	-	-
	Kab. Pontianak	-	-	-	-	-	-	-
	PROPINSI / PROVINCE	-	-	-	-	-	-	-

No.	Propinsi / Kabupaten <i>Province/ District</i>	LUAS AREAL / AREA (Ha)				Produksi / <i>Production</i> (Ton)	Produkti vitas / <i>Yield</i> (Kg/Ha)	Jumlah Penyerapan Tenaga Kerja (TK)
		T B M / <i>Immature</i>	TM / <i>Mature</i>	TTM/TR/ <i>Damaged</i>	Jumlah / <i>Total</i>			
13.	KALIMANTAN SELATAN							
	Kab. Tanah Laut	-	-	-	-	-	-	-
	Kab. Banjar	-	-	-	-	-	-	-
	PROPINSI / PROVINCE	-	-	-	-	-	-	-
14.	KALIMANTAN TIMUR							
	Kab. Kutai Kartanagara	-	-	-	-	-	-	-
	Kab. Pasir	-	-	-	-	-	-	-
	PROPINSI / PROVINCE	-	-	-	-	-	-	-
15.	SULAWESI UTARA							
	Kab. Minahasa	-	-	-	-	-	-	-
	Kab. Minahasa Selatan	-	654	129	783	1.176	1.798	664
	PROPINSI / PROVINCE	-	654	129	783	1.176	1.798	664
16.	SULAWESI TENGAH							
	Kab. Parigi Moutong	-	2	-	2	1	500	2
	Kab. Sigi	-	2	-	2	1	500	2
	PROPINSI / PROVINCE	-	4	-	4	2	500	4
17.	SULAWESI SELATAN							
	Kab. Luwu	100	151	300	551	389	2.572	441
	Kab. Luwu Timur	1.310	1.639	-	2.949	492	300	2.359
	Kab. Pinrang	-	216	34	250	117	543	200
	Kab. Wajo	-	197	5	202	51	259	161
	PROPINSI / PROVINCE	1.410	2.203	339	3.952	1.049	476	3.161
18.	SULAWESI TENGGARA							
	Kab. Kolaka	-	-	-	-	-	-	-
	PROPINSI / PROVINCE	-	-	-	-	-	-	-
19.	MALUKU							
	Kab. Maluku Tengah	-	610	580	1.190	155	254	952
	Kab. Seram Bagian Barat	-	13	-	13	4	308	10
	PROPINSI / PROVINCE	-	623	580	1.203	159	255	962
20.	PAPUA							
	Kab. Keerom	-	-	-	-	-	-	-
	Kab. Jayapura	-	5.000	-	5.000	1.725	345	4.000
	PROPINSI / PROVINCE	-	5.000	-	5.000	1.725	345	4.000
21.	PAPUA BARAT							
	Kab. Manokwari	-	-	-	-	-	-	-
	PROPINSI / PROVINCE	-	-	-	-	-	-	-
PBS I N D O N E S I A		2.175	23.068	1.473	26.716	19.282	836	21.941

Keterangan / Note :

1. Angka Tetap / Fixed
2. Wujud Produksi / Production : Biji Kering / Dried Seeds

DIREKTORAT JENDERAL PERKEBUNAN
Directorate General of Estate Crops

Tabel 22. Luas Areal dan Produksi Kakao Perkebunan Besar Swasta Nasional Menurut Provinsi dan Keadaan Tanaman Tahun 2016*)

Table Area and Cocoa Production of National Private Estate by Province and Tree Crop Classification, 2016*)

No.	Propinsi / Province	LUAS AREAL / AREA (Ha)				Produksi / Production (Ton)	Produktifitas / Yield (Kg/Ha)	Jumlah Penyerapan Tenaga Kerja (TK)
		T B M / Immature	TM / Mature	TTM/TR/ Damaged	Jumlah / Total			
1.	ACEH	-	74	-	74	68	919	59
2.	SUMATERA UTARA	-	2.056	-	2.056	3.537	1.720	1.653
3.	SUMATERA BARAT	-	1.749	-	1.749	2.677	1.531	1.406
4.	RIAU	-	2.736	-	2.736	2.653	970	2.199
5.	KEPULAUAN RIAU	-	-	-	-	-	-	-
6.	JAMBI	-	-	-	-	-	-	-
7.	SUMATERA SELATAN	-	-	-	-	-	-	-
8.	BANGKA BELITUNG	-	-	-	-	-	-	-
9.	BENGKULU	-	-	-	-	-	-	-
10.	LAMPUNG	14	585	6	605	747	1.277	486
	SUMATERA	14	7.200	6	7.220	9.682	1.345	5.803
11.	DKI JAYA	-	-	-	-	-	-	-
12.	JAWA BARAT	344	2.583	12	2.939	1.735	672	2.362
13.	BANTEN	-	441	-	441	522	1.184	265
14.	JAWA TENGAH	54	868	59	981	586	675	789
15.	D.I. YOGYAKARTA	-	-	-	-	-	-	-
16.	JAWA TIMUR	307	3.101	341	3.749	4.037	1.302	3.634
	JAWA	705	6.993	412	8.110	6.880	984	7.050
17.	BALI	-	-	-	-	-	-	-
18.	NUSA TENGGARA BARAT	-	-	-	-	-	-	-
19.	NUSA TENGGARA TIMUR	43	328	-	371	240	732	299
	NUSA TENGGARA	43	328	-	371	240	732	299
20.	KALIMANTAN BARAT	-	-	-	-	-	-	-
21.	KALIMANTAN TENGAH	-	-	-	-	-	-	-
22.	KALIMANTAN SELATAN	-	-	-	-	-	-	-
23.	KALIMANTAN TIMUR	-	-	-	-	-	-	-
24.	KALIMANTAN UTARA	-	-	-	-	-	-	-
	KALIMANTAN	-	-	-	-	-	-	-
25.	SULAWESI UTARA	-	651	128	779	1.302	2.000	664
26.	GORONTALO	-	-	-	-	-	-	-
27.	SULAWESI TENGAH	-	4	-	4	2	500	4
28.	SULAWESI SELATAN	1.403	2.192	337	3.932	1.162	530	3.161
29.	SULAWESI BARAT	-	-	-	-	-	-	-
30.	SULAWESI TENGGARA	-	-	-	-	-	-	-
	SULAWESI	1.403	2.847	465	4.715	2.466	866	3.829
31.	MALUKU	-	620	577	1.197	176	284	962
32.	MALUKU UTARA	-	-	-	-	-	-	-
33.	PAPUA	-	4.979	-	4.979	1.911	384	4.000
34.	PAPUA BARAT	-	-	-	-	-	-	-
	MALUKU + PAPUA	-	5.599	-	6.176	2.087	373	4.962
	INDONESIA	2.165	22.967	883	26.592	21.355	930	21.943

Keterangan / Note :

1. Angka Sementara / Preliminary *)

2. Ujud Produksi/Production : Biji Kering / Dried Seeds

DIREKTORAT JENDERAL PERKEBUNAN

Directorate General of Estate Crops

Tabel 23. Luas Areal dan Produksi Kakao Perkebunan Besar Swasta Nasional Menurut Provinsi dan Keadaan Tanaman Tahun 2017**)

Table Area and Cocoa Production of National Private Estate by Province and Tree Crop Classification, 2017**)

No.	Propinsi / Province	LUAS AREAL / AREA (Ha)				Produksi / Production (Ton)	Produkti vitas / Yield (Kg/Ha)	Jumlah Penyerapan Tenaga Kerja (TK)
		T B M / Immature	TM / Mature	TTM/TR/ Damaged	Jumlah / Total			
1.	ACEH	-	74	-	74	71	959	59
2.	SUMATERA UTARA	-	2.044	-	2.044	3.707	1.814	1.653
3.	SUMATERA BARAT	-	1.739	-	1.739	2.806	1.614	1.406
4.	RIAU	-	2.720	-	2.720	2.781	1.022	2.199
5.	KEPULAUAN RIAU	-	-	-	-	-	-	-
6.	JAMBI	-	-	-	-	-	-	-
7.	SUMATERA SELATAN	-	-	-	-	-	-	-
8.	BANGKA BELITUNG	-	-	-	-	-	-	-
9.	BENGKULU	-	-	-	-	-	-	-
10.	LAMPUNG	14	582	6	602	783	1.345	486
	SUMATERA	14	7.159	6	7.179	10.148	1.418	5.803
11.	DKI JAYA	-	-	-	-	-	-	-
12.	JAWA BARAT	342	2.568	12	2.922	1.819	708	2.362
13.	BANTEN	-	438	-	438	547	1.249	265
14.	JAWA TENGAH	54	863	59	976	614	711	789
15.	D.I. YOGYAKARTA	-	-	-	-	-	-	-
16.	JAWA TIMUR	305	3.078	341	3.724	4.232	1.375	3.634
	JAWA	701	6.947	412	8.060	7.212	1.038	7.050
17.	BALI	-	-	-	-	-	-	-
18.	NUSA TENGGARA BARAT	-	-	-	-	-	-	-
19.	NUSA TENGGARA TIMUR	43	326	-	369	252	773	299
	NUSA TENGGARA	43	326	-	369	252	773	299
20.	KALIMANTAN BARAT	-	-	-	-	-	-	-
21.	KALIMANTAN TENGAH	-	-	-	-	-	-	-
22.	KALIMANTAN SELATAN	-	-	-	-	-	-	-
23.	KALIMANTAN TIMUR	-	-	-	-	-	-	-
24.	KALIMANTAN UTARA	-	-	-	-	-	-	-
	KALIMANTAN	-	-	-	-	-	-	-
25.	SULAWESI UTARA	-	647	127	774	1.365	2.110	664
26.	GORONTALO	-	-	-	-	-	-	-
27.	SULAWESI TENGAH	-	4	-	4	2	500	4
28.	SULAWESI SELATAN	1.395	2.179	335	3.909	1.218	559	3.161
29.	SULAWESI BARAT	-	-	-	-	-	-	-
30.	SULAWESI TENGGARA	-	-	-	-	-	-	-
	SULAWESI	1.395	2.830	462	4.687	2.585	913	3.829
31.	MALUKU	-	616	574	1.190	184	299	962
32.	MALUKU UTARA	-	-	-	-	-	-	-
33.	PAPUA	-	4.950	-	4.950	2.003	405	4.000
34.	PAPUA BARAT	-	-	-	-	-	-	-
	MALUKU + PAPUA	-	5.566	-	6.140	2.187	393	4.962
	PBN INDONESIA	2.153	22.828	880	26.435	22.384	981	21.943

Keterangan / Note :

1. Angka Estimasi / Estimation **)
2. Ujud Produksi/Production : Biji Kering / Dried Seeds

DIREKTORAT JENDERAL PERKEBUNAN
Directorate General of Estate Crops

Tabel 24. Luas Areal dan Produksi Kakao Perkebunan Besar Swasta Asing Menurut Provinsi dan Keadaan Tanaman Tahun 2015

Table Area and Cocoa Production of Foreign Private Estate by Province and Tree Crop Classification, 2015

No.	Propinsi / Kabupaten <i>Province/ District</i>	LUAS AREAL / AREA (Ha)				Produksi / Production (Ton)	Produkti vitas / Yield (Kg/Ha)	Jumlah Tenaga Kerja (TK)
		T B M / <i>Immature</i>	TM / <i>Mature</i>	TTM/TR/ <i>Damaged</i>	Jumlah / <i>Total</i>			
1.	ACEH	-	-	-	-	-	-	-
2.	SUMATERA UTARA	5	55	-	60	87	1.582	343
3.	SUMATERA BARAT	-	-	-	-	-	-	-
4.	RIAU	-	-	-	-	-	-	-
5.	KEPULAUAN RIAU	-	-	-	-	-	-	-
6.	JAMBI	-	-	-	-	-	-	-
7.	SUMATERA SELATAN	-	-	-	-	-	-	-
8.	BANGKA BELITUNG	-	-	-	-	-	-	-
9.	BENGKULU	-	-	-	-	-	-	-
10.	LAMPUNG	-	-	-	-	-	-	-
	SUMATERA	5	55	-	60	87	1.582	343
11.	DKI JAYA	-	-	-	-	-	-	-
12.	JAWA BARAT	-	-	-	-	-	-	-
13.	BANTEN	-	-	-	-	-	-	-
14.	JAWA TENGAH	-	-	-	-	-	-	-
15.	D.I. YOGYAKARTA	-	-	-	-	-	-	-
16.	JAWA TIMUR	-	-	-	-	-	-	-
	JAWA	-	-	-	-	-	-	-
17.	BALI	-	-	-	-	-	-	-
18.	NUSA TENGGARA BARAT	-	-	-	-	-	-	-
19.	NUSA TENGGARA TIMUR	-	-	-	-	-	-	-
	NUSA TENGGARA	-	-	-	-	-	-	-
20.	KALIMANTAN BARAT	-	-	-	-	-	-	-
21.	KALIMANTAN TENGAH	-	-	-	-	-	-	-
22.	KALIMANTAN SELATAN	-	-	-	-	-	-	-
23.	KALIMANTAN TIMUR	-	-	-	-	-	-	-
	KALIMANTAN	-	-	-	-	-	-	-
24.	SULAWESI UTARA	-	-	-	-	-	-	-
25.	GORONTALO	-	-	-	-	-	-	-
26.	SULAWESI TENGAH	-	-	-	-	-	-	-
27.	SULAWESI SELATAN	-	-	-	-	-	-	-
28.	SULAWESI BARAT	-	-	-	-	-	-	-
29.	SULAWESI TENGGARA	-	-	-	-	-	-	-
	SULAWESI	-	-	-	-	-	-	-
30.	MALUKU	-	-	-	-	-	-	-
31.	MALUKU UTARA	-	-	-	-	-	-	-
32.	PAPUA	-	-	-	-	-	-	-
33.	PAPUA BARAT	-	-	-	-	-	-	-
	MALUKU + PAPUA	-	-	-	-	-	-	-
	INDONESIA	5	55	-	60	87	1.582	343

Keterangan / Note :

1. Angka Tetap / Fixed

2. Wujud Produksi / Production : Biji Kering / Dried Seeds

DIREKTORAT JENDERAL PERKEBUNAN

Directorate General of Estate Crops

Tabel 25. Luas Areal dan Produksi Kakao Perkebunan Besar Swasta Asing Menurut Kabupaten dan Keadaan Tanaman, 2015

Table *Cocoa Area and Production of Foreign Private Estate by Districts and Tree Crop Classification, 2015*

No.	Propinsi / Kabupaten <i>Province/ District</i>	LUAS AREAL / AREA (Ha)				Produksi / Production (Ton)	Produkti vitas / Yield (Kg/Ha)	Jumlah Tenaga Kerja (HOK)
		T B M / <i>Immature</i>	TM / <i>Mature</i>	TTM/TR/ <i>Damaged</i>	Jumlah / <i>Total</i>			
1.	SUMATERA UTARA							
	Kab. Simalungun	5	55	-	60	87	1.582	343
	Kab. Serdang Bedagai	-	-	-	-	-	-	-
	PROPINSI / PROVINCE	5	55	-	60	87	1.582	343
	INDONESIA	5	55	-	60	87	1.582	343

Keterangan / Note :

1. Angka Tetap / *Fixed*
2. Wujud Produksi / *Production* : Biji Kering / *Dried Seeds*

DIREKTORAT JENDERAL PERKEBUNAN
Directorate General of Estate Crops

Tabel 26. Luas Areal dan Produksi Kakao Perkebunan Besar Swasta Asing Menurut Provinsi dan Keadaan Tanaman Tahun 2016*)

Table Area and Cocoa Production of Foreign Private Estate by Province and Tree Crop Classification, 2016*)

No.	Propinsi / Kabupaten <i>Province/ District</i>	LUAS AREAL / AREA (Ha)				Produksi / Production (Ton)	Produkti vitas / Yield (Kg/Ha)	Jumlah Tenaga Kerja (HOK)
		T B M / <i>Immature</i>	TM / <i>Mature</i>	TTM/TR/ <i>Damaged</i>	Jumlah / <i>Total</i>			
1.	ACEH	-	-	-	-	-	-	-
2.	SUMATERA UTARA	5	55	-	60	87	1.587	343
3.	SUMATERA BARAT	-	-	-	-	-	-	-
4.	RIAU	-	-	-	-	-	-	-
5.	KEPULAUAN RIAU	-	-	-	-	-	-	-
6.	JAMBI	-	-	-	-	-	-	-
7.	SUMATERA SELATAN	-	-	-	-	-	-	-
8.	BANGKA BELITUNG	-	-	-	-	-	-	-
9.	BENGKULU	-	-	-	-	-	-	-
10.	LAMPUNG	-	-	-	-	-	-	-
	SUMATERA	5	55	-	60	87	1.587	1.693
11.	DKI JAYA	-	-	-	-	-	-	-
12.	JAWA BARAT	-	-	-	-	-	-	-
13.	BANTEN	-	-	-	-	-	-	-
14.	JAWA TENGAH	-	-	-	-	-	-	-
15.	D.I. YOGYAKARTA	-	-	-	-	-	-	-
16.	JAWA TIMUR	-	-	-	-	-	-	-
	JAWA	-	-	-	-	-	-	-
17.	BALI	-	-	-	-	-	-	-
18.	NUSA TENGGARA BARAT	-	-	-	-	-	-	-
19.	NUSA TENGGARA TIMUR	-	-	-	-	-	-	-
	NUSA TENGGARA	-	-	-	-	-	-	-
20.	KALIMANTAN BARAT	-	-	-	-	-	-	-
21.	KALIMANTAN TENGAH	-	-	-	-	-	-	-
22.	KALIMANTAN SELATAN	-	-	-	-	-	-	-
23.	KALIMANTAN TIMUR	-	-	-	-	-	-	-
	KALIMANTAN	-	-	-	-	-	-	-
24.	SULAWESI UTARA	-	-	-	-	-	-	-
25.	GORONTALO	-	-	-	-	-	-	-
26.	SULAWESI TENGAH	-	-	-	-	-	-	-
27.	SULAWESI SELATAN	-	-	-	-	-	-	-
28.	SULAWESI BARAT	-	-	-	-	-	-	-
29.	SULAWESI TENGGARA	-	-	-	-	-	-	-
	SULAWESI	-	-	-	-	-	-	-
30.	MALUKU	-	-	-	-	-	-	-
31.	MALUKU UTARA	-	-	-	-	-	-	-
32.	PAPUA	-	-	-	-	-	-	-
33.	PAPUA BARAT	-	-	-	-	-	-	-
	MALUKU + PAPUA	-	-	-	-	-	-	-
	INDONESIA	5	55	-	60	87	1.587	1.693

Keterangan / Note :

1. Angka Sementara / Preliminary *)

2. Ujud Produksi/Production : Biji Kering / Dried Seeds

DIREKTORAT JENDERAL PERKEBUNAN

Directorate General of Estate Crops

Tabel 27. Luas Areal dan Produksi Kakao Perkebunan Besar Swasta Asing Menurut Provinsi dan Keadaan Tanaman Tahun 2017**)

Table Area and Cocoa Production of Foreign Private Estate by Province and Tree Crop Classification, 2017**)

No.	Propinsi / Kabupaten <i>Province/ District</i>	LUAS AREAL / AREA (Ha)				Produksi / Production (Ton)	Produkti vitas / Yield (Kg/Ha)	Jumlah Tenaga Kerja (HOK)
		T B M / <i>Immature</i>	TM / <i>Mature</i>	TTM/TR/ <i>Damaged</i>	Jumlah / <i>Total</i>			
1.	ACEH	-	-	-	-	-	-	-
2.	SUMATERA UTARA	5	55	-	60	87	1.589	343
3.	SUMATERA BARAT	-	-	-	-	-	-	-
4.	RIAU	-	-	-	-	-	-	-
5.	KEPULAUAN RIAU	-	-	-	-	-	-	-
6.	JAMBI	-	-	-	-	-	-	-
7.	SUMATERA SELATAN	-	-	-	-	-	-	-
8.	BANGKA BELITUNG	-	-	-	-	-	-	-
9.	BENGKULU	-	-	-	-	-	-	-
10.	LAMPUNG	-	-	-	-	-	-	-
	SUMATERA	5	55	-	60	87	1.589	343
11.	DKI JAYA	-	-	-	-	-	-	-
12.	JAWA BARAT	-	-	-	-	-	-	-
13.	BANTEN	-	-	-	-	-	-	-
14.	JAWA TENGAH	-	-	-	-	-	-	-
15.	D.I. YOGYAKARTA	-	-	-	-	-	-	-
16.	JAWA TIMUR	-	-	-	-	-	-	-
	JAWA	-	-	-	-	-	-	-
17.	BALI	-	-	-	-	-	-	-
18.	NUSA TENGGARA BARAT	-	-	-	-	-	-	-
19.	NUSA TENGGARA TIMUR	-	-	-	-	-	-	-
	NUSA TENGGARA	-	-	-	-	-	-	-
20.	KALIMANTAN BARAT	-	-	-	-	-	-	-
21.	KALIMANTAN TENGAH	-	-	-	-	-	-	-
22.	KALIMANTAN SELATAN	-	-	-	-	-	-	-
23.	KALIMANTAN TIMUR	-	-	-	-	-	-	-
	KALIMANTAN	-	-	-	-	-	-	-
24.	SULAWESI UTARA	-	-	-	-	-	-	-
25.	GORONTALO	-	-	-	-	-	-	-
26.	SULAWESI TENGAH	-	-	-	-	-	-	-
27.	SULAWESI SELATAN	-	-	-	-	-	-	-
28.	SULAWESI BARAT	-	-	-	-	-	-	-
29.	SULAWESI TENGGARA	-	-	-	-	-	-	-
	SULAWESI	-	-	-	-	-	-	-
30.	MALUKU	-	-	-	-	-	-	-
31.	MALUKU UTARA	-	-	-	-	-	-	-
32.	PAPUA	-	-	-	-	-	-	-
33.	PAPUA BARAT	-	-	-	-	-	-	-
	MALUKU + PAPUA	-	-	-	-	-	-	-
	INDONESIA	5	55	-	60	87	1.589	343

Keterangan / Note :

1. Angka Estimasi / *Estimation* **)

2. Ujud Produksi/ *Production* : Biji Kering / *Dried Seeds*

DIREKTORAT JENDERAL PERKEBUNAN

Directorate General of Estate Crops

Tabel 28. Luas Areal dan Produksi Kakao Perkebunan Besar Swasta Nasional dan Asing Menurut Provinsi dan Keadaan Tanaman Tahun 2015

Table Area and Cocoa Production of Private and Foreign Estate by Province and Tree Crop Classification, 2015

No.	Propinsi / Province	LUAS AREAL / AREA (Ha)				Produksi / Production (Ton)	Produkti vitas / Yield (Kg/Ha)	Jumlah Penyerapan Tenaga Kerja (TK)
		T B M / Immature	TM / Mature	TTM/TR/ Damaged	Jumlah / Total			
1.	ACEH	-	74	-	74	61	827	59
2.	SUMATERA UTARA	5	2.121	-	2.126	3.281	1.547	1.996
3.	SUMATERA BARAT	-	1.757	-	1.757	2.417	1.376	1.406
4.	RIAU	-	2.749	-	2.749	2.395	871	2.199
5.	KEPULAUAN RIAU	-	-	-	-	-	-	-
6.	JAMBI	-	-	-	-	-	-	-
7.	SUMATERA SELATAN	-	-	-	-	-	-	-
8.	BANGKA BELITUNG	-	-	-	-	-	-	-
9.	BENGKULU	-	-	-	-	-	-	-
10.	LAMPUNG	14	588	6	608	674	1.146	486
	SUMATERA	19	7.289	6	7.314	8.828	1.211	6.146
11.	DKI JAYA	-	-	-	-	-	-	-
12.	JAWA BARAT	346	2.595	12	2.953	1.567	604	2.360
13.	BANTEN	-	443	-	443	471	1.064	265
14.	JAWA TENGAH	54	872	59	985	529	606	788
15.	D.I. YOGYAKARTA	-	-	-	-	-	-	-
16.	JAWA TIMUR	308	3.110	348	3.766	3.645	1.172	3.634
	JAWA	708	7.020	419	8.147	6.212	885	7.047
17.	BALI	-	-	-	-	-	-	-
18.	NUSA TENGGARA BARAT	-	-	-	-	-	-	-
19.	NUSA TENGGARA TIMUR	43	330	-	373	217	658	299
	NUSA TENGGARA	43	330	-	373	217	658	299
20.	KALIMANTAN BARAT	-	-	-	-	-	-	-
21.	KALIMANTAN TENGAH	-	-	-	-	-	-	-
22.	KALIMANTAN SELATAN	-	-	-	-	-	-	-
23.	KALIMANTAN TIMUR	-	-	-	-	-	-	-
24.	KALIMANTAN UTARA	-	-	-	-	-	-	-
	KALIMANTAN	-	-	-	-	-	-	-
25.	SULAWESI UTARA	-	654	129	783	1.176	1.798	664
26.	GORONTALO	-	-	-	-	-	-	-
27.	SULAWESI TENGAH	-	4	-	4	2	500	4
28.	SULAWESI SELATAN	1.410	2.203	339	3.952	1.049	476	3.161
29.	SULAWESI BARAT	-	-	-	-	-	-	-
30.	SULAWESI TENGGARA	-	-	-	-	-	-	-
	SULAWESI	1.410	2.861	468	4.739	2.227	779	3.829
31.	MALUKU	-	623	580	1.203	159	255	962
32.	MALUKU UTARA	-	-	-	-	-	-	-
33.	PAPUA	-	5.000	-	5.000	1.725	345	4.000
34.	PAPUA BARAT	-	-	-	-	-	-	-
	MALUKU + PAPUA	-	5.623	580	6.203	1.884	335	4.962
	INDONESIA	2.180	23.123	1.473	26.776	19.369	838	22.284

Keterangan / Note :

1. Angka Tetap / Fixed
2. Wujud Produksi / Production : Biji Kering / Dried Seeds

DIREKTORAT JENDERAL PERKEBUNAN
Directorate General of Estate Crops

Tabel 29. Luas Areal dan Produksi Kakao Perkebunan Besar Swasta Nasional dan Asing Menurut Provinsi dan Keadaan Tanaman Tahun 2016*)

Table Area and Cocoa Production of Private and Foreign Estate by Province and Tree Crop Classification, 2016*)

No.	Propinsi / Province	LUAS AREAL / AREA (Ha)				Produksi / Production (Ton)	Produktifitas / Yield (Kg/Ha)	Jumlah Penyerapan Tenaga Kerja (TK)
		T B M / Immature	TM / Mature	TTM/TR/ Damaged	Jumlah / Total			
1.	ACEH	-	74	-	74	68	919	59
2.	SUMATERA UTARA	5	2.111	-	2.116	3.624	1.717	1.996
3.	SUMATERA BARAT	-	1.749	-	1.749	2.677	1.531	1.406
4.	RIAU	-	2.736	-	2.736	2.653	970	2.199
5.	KEPULAUAN RIAU	-	-	-	-	-	-	-
6.	JAMBI	-	-	-	-	-	-	-
7.	SUMATERA SELATAN	-	-	-	-	-	-	-
8.	BANGKA BELITUNG	-	-	-	-	-	-	-
9.	BENGKULU	-	-	-	-	-	-	-
10.	LAMPUNG	14	585	6	605	747	1.277	486
	SUMATERA	19	7.255	6	7.280	9.769	1.347	6.146
11.	DKI JAYA	-	-	-	-	-	-	-
12.	JAWA BARAT	344	2.583	12	2.939	1.735	672	2.362
13.	BANTEN	-	441	-	441	522	1.184	265
14.	JAWA TENGAH	54	868	59	981	586	675	789
15.	D.I. YOGYAKARTA	-	-	-	-	-	-	-
16.	JAWA TIMUR	307	3.101	341	3.749	4.037	1.302	3.634
	JAWA	705	6.993	412	8.110	6.880	984	7.050
17.	BALI	-	-	-	-	-	-	-
18.	NUSA TENGGARA BARAT	-	-	-	-	-	-	-
19.	NUSA TENGGARA TIMUR	43	328	-	371	240	732	299
	NUSA TENGGARA	43	328	-	371	240	732	299
20.	KALIMANTAN BARAT	-	-	-	-	-	-	-
21.	KALIMANTAN TENGAH	-	-	-	-	-	-	-
22.	KALIMANTAN SELATAN	-	-	-	-	-	-	-
23.	KALIMANTAN TIMUR	-	-	-	-	-	-	-
	KALIMANTAN UTARA	-	-	-	-	-	-	-
	KALIMANTAN	-	-	-	-	-	-	-
24.	SULAWESI UTARA	-	651	128	779	1.302	2.000	664
25.	GORONTALO	-	-	-	-	-	-	-
26.	SULAWESI TENGAH	-	4	-	4	2	500	4
27.	SULAWESI SELATAN	1.403	2.192	337	3.932	1.162	530	3.161
28.	SULAWESI BARAT	-	-	-	-	-	-	-
29.	SULAWESI TENGGARA	-	-	-	-	-	-	-
	SULAWESI	1.403	2.847	465	4.715	2.466	866	3.829
30.	MALUKU	-	620	577	1.197	176	284	962
31.	MALUKU UTARA	-	-	-	-	-	-	-
32.	PAPUA	-	4.979	-	4.979	1.911	384	4.000
33.	PAPUA BARAT	-	-	-	-	-	-	-
	MALUKU + PAPUA	-	5.599	577	6.176	2.087	373	4.962
	INDONESIA	2.170	23.022	1.460	26.652	21.442	931	22.286

Keterangan / Note :

1. Angka Sementara / Preliminary *)
2. Ujud Produksi/ Production : Biji Kering / Dried Seeds

DIREKTORAT JENDERAL PERKEBUNAN
Directorate General of Estate Crops

Tabel 30. Luas Areal dan Produksi Kakao Perkebunan Besar Swasta Nasional dan Asing Menurut Provinsi dan Keadaan Tanaman Tahun 2017**)

Table Area and Cocoa Production of Private and Foreign Estate by Province and Tree Crop Classification, 2017**)

No.	Propinsi / Province	LUAS AREAL / AREA (Ha)				Produksi / Production (Ton)	Produktifitas / Yield (Kg/Ha)	Jumlah Penyerapan Tenaga Kerja (TK)
		T B M / Immature	TM / Mature	TTM/TR/ Damaged	Jumlah / Total			
1.	ACEH	-	74	-	74	71	959	59
2.	SUMATERA UTARA	5	2.099	-	2.104	3.794	1.808	1.996
3.	SUMATERA BARAT	-	1.739	-	1.739	2.806	1.614	1.406
4.	RIAU	-	2.720	-	2.720	2.781	1.022	2.199
5.	KEPULAUAN RIAU	-	-	-	-	-	-	-
6.	JAMBI	-	-	-	-	-	-	-
7.	SUMATERA SELATAN	-	-	-	-	-	-	-
8.	BANGKA BELITUNG	-	-	-	-	-	-	-
9.	BENGKULU	-	-	-	-	-	-	-
10.	LAMPUNG	14	582	6	602	783	1.345	486
	SUMATERA	19	7.214	6	7.239	10.235	1.419	6.146
11.	DKI JAYA	-	-	-	-	-	-	-
12.	JAWA BARAT	342	2.568	12	2.922	1.819	708	2.362
13.	BANTEN	-	438	-	438	547	1.249	265
14.	JAWA TENGAH	54	863	59	976	614	711	789
15.	D.I. YOGYAKARTA	-	-	-	-	-	-	-
16.	JAWA TIMUR	305	3.078	341	3.724	4.232	1.375	3.634
	JAWA	701	6.947	412	8.060	7.212	1.038	7.050
17.	BALI	-	-	-	-	-	-	-
18.	NUSA TENGGARA BARAT	-	-	-	-	-	-	-
19.	NUSA TENGGARA TIMUR	43	326	-	369	252	773	299
	NUSA TENGGARA	43	326	-	369	252	773	39
20.	KALIMANTAN BARAT	-	-	-	-	-	-	-
21.	KALIMANTAN TENGAH	-	-	-	-	-	-	-
22.	KALIMANTAN SELATAN	-	-	-	-	-	-	-
23.	KALIMANTAN TIMUR	-	-	-	-	-	-	-
	KALIMANTAN UTARA	-	-	-	-	-	-	-
	KALIMANTAN	-	-	-	-	-	-	-
24.	SULAWESI UTARA	-	647	127	774	1.365	2.110	664
25.	GORONTALO	-	-	-	-	-	-	-
26.	SULAWESI TENGAH	-	4	-	4	2	500	4
27.	SULAWESI SELATAN	1.395	2.179	335	3.909	1.218	559	3.161
28.	SULAWESI BARAT	-	-	-	-	-	-	-
29.	SULAWESI TENGGARA	-	-	-	-	-	-	-
	SULAWESI	1.395	2.830	462	4.687	2.585	913	3.829
30.	MALUKU	-	616	574	1.190	184	299	962
31.	MALUKU UTARA	-	-	-	-	-	-	-
32.	PAPUA	-	4.950	-	4.950	2.003	405	4.000
33.	PAPUA BARAT	-	-	-	-	-	-	-
	MALUKU + PAPUA	-	5.566	574	6.140	2.187	393	4.962
	INDONESIA	2.158	22.883	1.454	26.495	22.471	982	22.026

Keterangan / Note :

1. Angka Estimasi / Estimation **)
2. Ujud Produksi/ Production : Biji Kering / Dried Seeds

DIREKTORAT JENDERAL PERKEBUNAN
Directorate General of Estate Crops

Tabel 31. Volume dan Nilai Ekspor - Impor Kakao Menurut Negara Tujuan dan Asal Tahun 2015

Table *Export - Import Volume and Value of Cacao by Destination and Origin Country, 2015*

NO.	KODE HS	KOMODITAS	EKSPORT			IMPORT		
			NEGARA TUJUAN	VOLUME (Kg)	NILAI (US\$)	NEGARA ASAL	VOLUME (Kg)	NILAI (US\$)
1	2	3	4	5	6	7	8	9
1.	1801000000	KAKAO BIIJ (<i>Cocoa beans, whole or broken, raw/ roasted.</i>)	Japan	36.136	213.996	Taiwan	7	51
			Taiwan	54	108	Papua New Guinea	4.058.610	12.854.048
			China	683.275	1.821.604	Singapore	367	2.870
			Thailand	1.378.079	4.428.923	Malaysia	2.839.312	10.122.334
			Singapore	5.850.046	17.997.494	Vietnam	0	0
			Philippines	25.000	88.925	Tanzania, United Rep.	54.000	171.142
			Malaysia	28.309.766	77.445.371	Togo	0	0
			Myanmar	600	2.120	Ghana	6.200.000	20.171.000
			Sri Lanka	125.000	397.700	Guinea	0	0
			Kuwait	260	564	Cameroon	6.141.003	19.187.776
			United Arab Emirates	6.100	30.511	Nigeria	0	0
			Australia	2.550	7.994	Cote D'Ivoire	25.168.991	78.891.262
			United States	1.823.125	7.288.379	Uganda	362.582	1.219.925
			Netherlands	547.055	1.983.596	Central African Republ	24.560	78.435
			France	12.590	50.712	Vanuatu	29.999	84.600
			Germany, Fed. Rep. Of	565.442	2.315.717	Solomon Islands	1.139.999	3.470.797
			Belgium	200.000	729.000	United States	0	0
			Switzerland	2.030	6.494	Brazil	100.727	341.024
			Italy	50.000	155.550	Ecuador	5.602.829	17.709.069
			Estonia	5.016	12.986	Peru	1.567.989	4.987.905
						Dominica	50.400	170.851
			France	0	0			
			Belgium	30.500	271.570			
			Jumlah	39.622.124	114.977.744	Jumlah	53.371.875	169.734.659
2.	1802000000	KAKAO BUAH (<i>Cocoa Shells, Husk, Skin & oth. Cocoa waste</i>)	Korea Republic Of	6.267.520	911.163			
			Taiwan	36.000	7.560			
			Philippines	1.423.981	239.318			
			Malaysia	5.426.068	1.821.881			
			Vietnam	750.420	138.175			
			India	54.950	14.700			
			Sri Lanka	2.505	9.598			
			Netherlands	61.601	77.524			
			Germany, Fed. Rep. Of	1.537.864	33.685			
			Spain	116.400	51.156			
						Jumlah	15.677.309	3.304.760
3.	1803100000	KAKAO PASTE (<i>Cocoa paste, not defatted</i>)	Japan	392.250	1.517.131	Japan	-	-
			Hongkong	2.000	8.846	Singapore	63.613	314.941
			Korea, Republic Of	139.205	564.166	Malaysia	244.338	1.177.297
			Taiwan	2.510	12.284	Netherlands	-	-
			China	5.109.643	29.338.583	Switzerland	36.000	151.991
			Papua New Guinea	40	270			
			Thailand	479.600	2.004.487			
			Singapore	153.970	660.404			
			Philippines	135.300	568.381			
			Malaysia	14.357.507	62.537.677			
			Pakistan	22.010	91.860			
			Bangladesh	7.300	30.577			
			Saudi Arabia	3.500	14.838			
			Egypt	85.000	350.000			
			Australia	913.630	3.977.047			
New Zealand	686.060	2.985.074						
United States	772.000	2.937.585						
Netherlands	200	1.734						
Germany, Fed. Rep. Of	1.980.000	7.067.434						
			Jumlah	25.241.725	114.668.378	Jumlah	343.951	1.644.229

NO.	KODE HS	KOMODITAS	EKSPORT			IMPORT		
			NEGARA TUJUAN	VOLUME (Kg)	NILAI (US\$)	NEGARA ASAL	VOLUME (Kg)	NILAI (US\$)
1	2	3	4	5	6	7	8	9
4.	1803200000	KAKAO PASTE (Cocoa paste, whole or partly defatted)	Japan	189	11.340	Malaysia	379.999	866.000
			Hongkong	1	1	Indonesia	60.000	131.971
			China	150.800	384.435	Cameroon	0	0
			Thailand	2.572.900	6.313.194	Finland	-	-
			Singapore	2	1			
			Philippines	85.000	195.840			
			Malaysia	41.441.072	90.345.840			
			Vietnam	25	1.475			
			Australia	24.635	110.803			
			United States	6.964.775	15.902.460			
			Mexico	940.000	1.829.691			
			Brazil	4.194.200	9.108.486			
			Uruguay	465.000	943.318			
			United Kingdom	440.132	1.037.021			
			Netherlands	4.283.000	7.890.227			
			Germany, Fed.Rep.Of	15.196.163	29.491.908			
			Belgium	720.000	1.074.000			
Spain	10.922.028	22.891.373						
Russia Federation	63.000	150.055						
		Jumlah	88.462.922	187.681.468	Jumlah	439.999	997.971	
5.	1804000000	KAKAO BUTTER (Cocoa butter, fat and oil)	Japan	4.757.310	32.178.311	Japan	2.720	30.367
			Hongkong	1.191	9.426	Thailand	299.050	2.358.597
			Korea, Republic Of	54.000	353.508	Singapore	89.675	651.485
			Taiwan	12.000	78.879	Malaysia	141.755	1.006.888
			China	4.671.884	32.004.515	United States	0	0
			Thailand	3	2	United Kingdom	0	0
			Singapore	637.358	4.059.914	France	613	8.581
			Philippines	191.000	522.709	Germany, Fed. Rep.	124	1.151
			Malaysia	9.908.157	55.153.476	Belgium	180	1.988
			India	4.619.000	30.094.233	Switzerland	1	11
			Pakistan	680.000	4.939.636			
			Bangladesh	2.000	13.833			
			Saudi Arabia	215.000	1.532.718			
			Israel	1.056.000	7.979.282			
			Kuwait	58.500	171.698			
			Jordan	20.000	134.480			
			Lebanon	58.000	417.176			
			United Arab Emirates	2.145.001	14.718.466			
			Egypt	1.425.110	10.387.400			
			Madagascar	22.500	8.775			
			Gambia	22.500	9.000			
			South Africa	2.337.841	16.899.840			
			Australia	7.455.109	52.512.875			
			New Zealand	661.347	4.720.343			
			United States	36.884.477	235.382.026			
			Canada	2.984.485	18.876.423			
			Mexico	2.790.000	16.624.268			
			Brazil	177.075	376.926			
			United Kingdom	1.920.000	11.107.814			
			Netherlands	5.637.404	35.213.304			
			France	1.520.005	9.544.982			
			Germany, Fed.Rep.Of	10.158.934	60.598.299			
			Belgium	500.000	750.000			
Norway	24	427						
Finland	3.083	32.569						
Spain	180.016	1.075.588						
Ukraine	60.000	338.525						
Estonia	6.060.062	36.713.994						
Czech Republic	5.772	48.313						
Russia Federation	4.655.000	30.712.015						
		Jumlah	114.547.148	726.295.968	Jumlah	534.118	4.059.068	

NO.	KODE HS	KOMODITAS	EKSPORT			IMPORT					
			NEGARA TUJUAN	VOLUME (Kg)	NILAI (US\$)	NEGARA ASAL	VOLUME (Kg)	NILAI (US\$)			
1	2	3	4	5	6	7	8	9			
6.	1805000000	TEPUNG KAKAO (Cocoa powder, not containing added sugar or other sweetening matter)	Japan	417.468	852.020	Japan	1.501	35.590			
			Hongkong	4.865	25.787	Singapore	3.003.880	7.725.020			
			Korea, Republic of	111.401	270.581	Malaysia	7.914.102	20.482.699			
			Taiwan	52.500	87.994	Indonesia	51.000	68.000			
			China	8.547.325	16.012.499	Brazil	3.095	17.111			
			Mongolia	14.000	32.900	Netherlands	165.849	525.418			
			Thailand	2.552.954	4.872.827	France	717.849	2.871.068			
			Singapore	111.515	267.201						
			Philippines	6.567.025	15.313.176						
			Malaysia	4.176.190	8.847.245						
			Vietnam	285.522	553.465						
			Maldives	2.740	40.527						
			India	5.969.500	11.787.493						
			Pakistan	1.403.675	3.172.055						
			Bangladesh	227.350	444.125						
			Sri Lanka	281.000	630.262						
			Iran (Islamic Republic of)	239.000	432.200						
			Saudi Arabia	40.000	83.030						
			Israel	54.000	125.442						
			Kuwait	156.700	411.378						
			Lebanon	25.700	56.554						
			Yemen	17.000	20.400						
			Oman	25.700	58.720						
			Turkey	1.180.200	2.185.842						
			United Arab Emirates	127.701	190.820						
			Egypt	1.621.100	3.499.737						
			Morocco	115.450	221.234						
			Algeria	200.000	283.500						
			Kenya	190.000	522.639						
			Angola	51.000	45.050						
						Cameroon	28.000	67.950			
						Sierra Leone	17.000	14.995			
						South Africa	1.458.025	3.310.342			
						Zimbabwe	10.000	18.470			
						Australia	2.590.116	6.654.800			
						New Zealand	424.027	1.000.904			
						Fiji	34.000	75.735			
						Samoa	17.125	43.313			
						Tonga	3.168	48.628			
						United States	692.645	2.623.416			
						Mexico	3.093.200	6.814.720			
						Guatemala	30.000	63.186			
						Panama	6.000	16.500			
						Chile	51.000	56.350			
						Argentina	575.000	1.122.140			
						Brazil	4.814.050	9.907.052			
						Bolivia	87.000	182.700			
						Dominican Republic	9.000	16.156			
			Netherlands	1.905.087	3.808.214						
			France	8	123						
			Germany, Fed. Rep.Of	3.977.460	8.796.121						
			Belgium	117	1.263						
			Finland	93.119	191.148						
			Spain	141.800	262.345						
			Greece	322.000	543.510						
			Hungary	151.000	266.685						
			Poland	51.000	52.201						
			Ukraine	486.700	872.195						
			Latvia	85.000	92.756						
			Estonia	1.171.200	2.824.527						
			Georgia	17.000	22.265						
			Croatia	50.500	49.346						
			Bosnia and Herzegovina	51.000	61.540						
			Rep. Of Macedonia	159.500	103.820						
			Russia Federation	1.570.900	2.950.861						
			Jumlah	58.941.328	124.282.980	Jumlah	11.857.276	31.724.906			

NO.	KODE HS	KOMODITAS	EKSPORT			IMPORT		
			NEGARA TUJUAN	VOLUME (Kg)	NILAI (US\$)	NEGARA ASAL	VOLUME (Kg)	NILAI (US\$)
1	2	3	4	5	6	7	8	9
7.	100000	TEPUNG KAKAO (Cocoa powder, containing added sugar or other sweetening matter)	Hongkong	1.027	6.285	Korea, Republic of	0	0
			China	18.710	24.401	Taiwan	182.792	616.049
			Papua New Guinea	15	101	China	235.022	765.464
			Thailand	2	3	Thailand	98.775	99.893
			Singapore	15.145	24.787	Singapore	41.149	268.397
			Philippines	34.438	44.480	Malaysia	104.667	457.950
			Malaysia	48.059	66.005	United States	20.952	92.906
			Maldives	249	746	United Kingdom	0	0
			Saudi Arabia	4.105	35.931	France	257	3.082
			Kuwait	3.117	20.559	Germany, Fed. Rep.	1.537	14.729
			United Arab Emirates	750	4.958	Switzerland	100	1.149
			Qatar	584	3.857	Finland	200.000	760.734
			Bahrain	43	285	Italy	286	1.962
			Kenya	72	430	Greece	-	-
			New Zealand	763	10.509			
			Tonga	290	822			
			East Timor	3.091	1.769			
			United States	765	6.571			
			Guyana	2.043	10.395			
			France	8	123			
Germany, Fed. Rep. of	4.560	56.522						
Finland	365	3.068						
		Jumlah	138.201	322.607	Jumlah	885.537	3.082.315	
8.	1806201000	MAKANAN MENGANDUNG COKLAT a. Bentuk blok (Chocolate confectionary in blocks, slabs or bars, weighing > 2kg)	Japan	280	978	Singapore	1.382.298	3.069.175
			Hongkong	162.630	547.892	Malaysia	444.514	698.298
			Korea, Republic of	957.085	2.558.873	Lebanon	2.591	62.285
			Taiwan	109.364	271.632	United Arab Emirates	106	1.045
			China	244.202	753.408	France	57.455	516.353
			Thailand	2.091.136	4.513.895	Belgium	2.171.278	9.851.016
			Singapore	407.581	1.075.003	Switzerland	7.902	71.033
			Philippines	722.511	2.361.030	Italy	580	1.293
			Malaysia	947.639	2.280.909			
			Myanmar	44.237	122.051			
			Brunei Darussalam	27.920	78.715			
			Vietnam	106.871	285.122			
			Maldives	1.355	7.305			
			India	146	690			
			Pakistan	6.524	19.544			
			Bangladesh	19.257	35.639			
			Saudi Arabia	12.000	20.945			
			Kuwait	92.395	221.930			
			Yemen	31.920	60.710			
			United Arab Emirates	377.522	874.096			
			Qatar	27.977	71.826			
			Bahrain	6.084	20.077			
			Ethiopia	24.131	66.232			
			Tanzania, United Rep	57.720	118.460			
			South Africa	60	612			
			Australia	31.739	118.124			
			New Zealand	582	3.770			
Tonga	136	1.622						
East Timor	19.505	46.479						
United States	6.992	55.027						
United Kingdom	120	848						
Netherlands	3.516	27.337						
France	2	31						
Germany, Fed. Rep.O	246	1.672						
		Jumlah	6.541.385	16.622.484	Jumlah	4.066.724	14.270.498	

NO.	KODE HS	KOMODITAS	EKSPORT			IMPORT		
			NEGARA TUJUAN	VOLUME (Kg)	NILAI (US\$)	NEGARA ASAL	VOLUME (Kg)	NILAI (US\$)
1	2	3	4	5	6	7	8	9
9	1806209000	b. Bentuk blok (<i>Oth. Chocolate & Oth Food Preparations, Co Nt. Cocoa, Weighing > 2kg</i>)	Japan	10	30	Japan	116	915
			Hongkong	10.440	39.419	Singapore	192.005	411.787
			Korea, Republic of	11.201	25.797	Malaysia	279.930	526.805
			Taiwan	4.418	9.500	Turkey	166	112
			China	21.587	69.129	United Arab Emirates	956	9.016
			Papua New Guinea	32.542	86.259	Australia	0	0
			Singapore	6.249	24.308	United States	45.761	57.634
			Philippines	4.660	10.821	Netherlands	5	85
			Malaysia	21.401	49.419	France	43.804	257.160
			Myanmar	82.858	276.602	Belgium	281.886	1.654.409
			Vietnam	14.471	58.398	Italy	21.286	103.703
			India	440.216	1.593.203			
			Pakistan	29.699	158.373			
			Bangladesh	31.431	215.559			
			Saudi Arabia	14.674	79.423			
			Israel	240	800			
			Kuwait	53.836	219.197			
			Yemen	35.196	84.568			
			Oman	3.889	16.555			
			United Arab Emirates	90.003	326.699			
			Bahrain	540	1.850			
			Ethiopia	14.400	35.280			
			Madagascar	4.191	10.875			
			Cameroon	14.544	42.743			
			South Africa	115	618			
			Mauritius	3.820	10.307			
			Australia	3.131	27.499			
			New Zealand	496	5.009			
			Fiji	11.002	27.333			
			Solomon Islands	14.040	40.300			
			East Timor	47.426	151.102			
			United States	6.906	73.734			
			Canada	4	13			
Mexico	5.600	14.000						
Netherlands	1.500	10.035						
Finland	120	3.401						
Greece	68	1.226						
Armenia	3.360	7.570						
		Jumlah	1.040.284	3.806.954	Jumlah	865.915	3.021.626	
10	1806311000	c. Bentuk blok (<i>Chocolate confectionary in blocks, slabs bars, filled, weighing > 2kg</i>)	Japan	6	14	Japan	986	23.607
			Hongkong	5.982	35.603	Korea, Republic Of	0	0
			Korea, Republic Of	43.829	174.681	Taiwan	6.931	49.119
			China	3.100	5.701	China	21.607	320.677
			Papua New Guinea	3.583	8.220	Thailand	0	0
			Singapore	2.589	22.015	Malaysia	428.987	2.253.808
			Philippines	166.454	1.191.155	India	0	0
			Malaysia	4.482	35.906	Saudi Arabia	0	0
			Brunei Darussalam	12.197	86.154	Turkey	750	13.566
			Sri Lanka	16.443	12.280	United Arab Emirates	0	0
			Saudi Arabia	22	20	Swaziland	0	0
			Australia	284	2.043	New Zealand	7.558	81.529
			Vanuatu	10.417	17.225	United States	3.297	54.067
			Solomon Islands	110	290	Canada	123	3.449
			East Timor	320	2.462	Mexico	0	0
			United States	973	7.150	United Kingdom	741	13.341
						Netherlands	339	7.765
			France	796	17.210			
			Germany, Fed. Rep.	47.927	364.936			
			Austria	253	4.575			
			Belgium	18.581	348.089			

NO.	KODE HS	KOMODITAS	EKSPORT			IMPORT		
			NEGARA TUJUAN	VOLUME (Kg)	NILAI (US\$)	NEGARA ASAL	VOLUME (Kg)	NILAI (US\$)
1	2	3	4	5	6	7	8	9
						Switzerland	19.675	315.681
						Denmark	924	18.073
						Sweden	222	5.000
						Finland	541	11.071
						Ireland	2.788	64.053
						Italy	707	13.997
						Spain	-	-
						Greece	20	945
						Poland	395	7.549
						Bulgaria	91	1.512
						Ukraine	25	266
						Slovakia	22	510
						Czech Republic	68	1.134
			Jumlah	270.791	1.600.919	Jumlah	564.354	3.995.529
11	1806319000	d. Bentuk blok lainnya (Other chocolate & preparation cont. Co filled, weighing >2kg)	Taiwan	945	4.470	China	12	123
			Papua New Guinea	170	417	Singapore	15.776	37.363
			Maldives	120	812	Malaysia	6.214	4.768
			Bangladesh	39.288	206.612	India	1.517	20.641
			Kuwait	612	3.825	United States	6.464	71.318
			United Arab Emirates	7.272	25.146	Canada	128	2.019
			Madagascar	22.398	40.873	Mexico	2.003	23.522
			South Africa	60	575	United Kingdom	0	0
			Australia	9.175	5.193	Netherlands	161	1.657
			Vanuatu	348	1.490	France	0	0
			Kiribati	159	974	Germany, Fed. Rep.	601	9.085
			Samoa	27	133	Austria	0	0
			Tonga	865	5.317	Belgium	4.852	67.794
			United States	84	303	Switzerland	10.752	55.905
						Denmark	3.264	47.236
						Sweden	0	0
						Finland	0	0
						Italy	30.324	408.395
						Greece	0	0
						Poland	348	5.393
			Jumlah	81.523	296.140	Jumlah	82.416	755.219
12	321000	e. Bentuk blok lainnya (Chocolate confection in blocks, slabs bars, filled, weighing > 2kg)	Hongkong	492	1.631	Japan	8.644	92.555
			China	11.672	59.317	Hongkong	291	8.023
			Thailand	39.774	94.578	Korea, Republic Of	821	6.855
			Singapore	389	3.207	China	17.740	294.940
			Philippines	14.292	64.085	Thailand	0	0
			Malaysia	92.222	254.915	Singapore	10.000	22.626
			Brunei Darussalam	12.441	60.480	Philippines	16.027	63.888
			India	7.398	225.278	Malaysia	505.525	2.531.317
			Pakistan	13.200	33.517	Vietnam	3.563	3.174
			Australia	3.420	13.442	New Zealand	3.584	39.049
			Solomon Islands	278	685	United States	6.101	21.230
			United States	4.032	22.400	Colombia	-	-
						United Kingdom	287	3.989
						France	-	-
						Germany, Fed. Rep.	19.773	143.115
						Belgium	11.496	126.727
						Switzerland	134.687	737.167
						Italy	4	86
			Jumlah	199.610	833.535	Jumlah	738.543	4.094.741

NO.	KODE HS	KOMODITAS	EKSPORT			IMPORT					
			NEGARA TUJUAN	VOLUME (Kg)	NILAI (US\$)	NEGARA ASAL	VOLUME (Kg)	NILAI (US\$)			
1	2	3	4	5	6	7	8	9			
13	1806329000	f. Bentuk tablet/lainn (Oth Chocolate & Oth Preparations co Nt C Not Filled, Weighin)	Taiwan	57	341	Korea, Republic Of	0	0			
			China	6.999	76.446	Taiwan	0	0			
			Papua New Guinea	28	110	China	388.557	111.433			
			Singapore	15	112	Thailand	0	0			
			Malaysia	420.924	1.054.019	Singapore	880.152	108.729			
			Brunei Darussalam	13.271	49.300	Malaysia	79.642	25.761			
			Vietnam	53.874	164.092	Australia	329	2.293			
			Saudi Arabia	224.556	654.226	United States	7	125			
			Kuwait	38.144	113.994	Canada	59	994			
			Yemen	396	1.442	United Kingdom	73	676			
			United Arab Emirates	337.225	1.123.972	France	19.564	108.972			
			Bahrain	138.672	423.718	Germany, Fed. Rep.	66	2.574			
			Egypt	4.320	9.808	Belgium	11.458	76.151			
			Nigeria	292.028	717.791	Switzerland	23.202	121.433			
			South Africa	42.900	114.120	Denmark	69	1.157			
			Fiji	31.810	101.614	Sweden	0	0			
			Tonga	270	2.822	Finland	3	49			
			Chile	1.440	6.312	Ireland	0	0			
			Peru	212	1.005	Italy	74	1.259			
									Spain	6.120	67.476
						Greece	0	0			
						Poland	85	1.432			
						Bulgaria	0	0			
			Jumlah	1.607.141	4.615.244	Jumlah	1.409.460	630.514			
14	1806901000	g. Makanan lainnya (Chocolate confection tablets or pastilles)	Japan	6.684	29.293	Japan	836	19.668			
			Hongkong	17.760	107.110	China	896.048	4.377.332			
			Korea, Republic Of	30.782	193.354	Singapore	0	0			
			China	3.709	17.370	Malaysia	5.000	11.000			
			Thailand	88.850	471.014	Turkey	51	1.105			
			Singapore	31.320	180.784	United Arab Emirates	0	0			
			Philippines	189.117	1.155.946	Australia	29	1.359			
			Malaysia	60.100	242.087	United States	926	17.801			
			Cambodia	4.135	21.541	Canada	122	1.459			
			Brunei Darussalam	26.655	136.860	Mexico	42	533			
			Maldives	16.837	86.658	United Kingdom	246	4.068			
			Yemen	1.500	1.500	Netherlands	537	8.008			
			Nigeria	250.000	610.000	France	954	10.634			
			Benin	272.600	674.000	Germany, Fed. Rep.	9.454	62.048			
			Australia	126	898	Austria	3	54			
			Tonga	948	4.554	Belgium	2.382	115.169			
			East Timor	6.048	3.410	Switzerland	841	17.409			
			Netherlands	23.808	55.800	Denmark	45	575			
									Sweden	98	1.382
									Italy	580	3.772
						Spain	70	1.070			
						Greece	217	6.528			
						Poland	243	2.975			
						Bulgaria	114	1.337			
						Slovakia	11	177			
			Jumlah	1.030.979	3.992.179	Jumlah	918.849	4.665.463			
15	1806902000	h. Olahan makanan Food Preparations of flour, meal starch cont. 40% <= cocoa <50%, not f)									
				-	-		-	-			

NO.	KODE HS	KOMODITAS	EKSPORT			IMPORT		
			NEGARA TUJUAN	VOLUME (Kg)	NILAI (US\$)	NEGARA ASAL	VOLUME (Kg)	NILAI (US\$)
1	2	3	4	5	6	7	8	9
16	909000	i. Olahan makanan (Food preparations of flour, meal, starch cont. 40% <= cocoa <50%, for retail)	Japan	2	98	Japan	1.396	3.891
			Hongkong	426	11.630	Hongkong	1.027	29.658
			Korea, Republic Of	1.521	40.401	Korea, Republic Of	1.091	8.770
			Taiwan	226	971	Taiwan	0	0
			China	223	637	China	1.489.066	6.854.539
			Papua New Guinea	4.033	10.915	Thailand	51.175	225.779
			Thailand	238.363	923.112	Singapore	136.080	848.545
			Singapore	24.709	98.615	Philippines	27.906	101.616
			Philippines	587.485	1.479.625	Malaysia	3.719.905	9.870.149
			Malaysia	31.226	44.816	Vietnam	0	0
			Myanmar	2.376	3.134	India	1.021.353	21.180.129
			Cambodia	65.043	99.128	Turkey	3.955	6.724
			Brunei Darussalam	3.080	6.678	United Arab Emirate	7.174	100.008
			Vietnam	26.436	60.116	Australia	899.237	6.095.305
			Maldives	404	24.507	United States	158.050	552.891
			Bangladesh	5.287	25.112	Canada	2.463	31.858
			Sri Lanka	305	788	United Kingdom	2.100	52.755
			Saudi Arabia	1.188	1.416	Netherlands	85.054	537.355
			Kuwait	19.240	58.222	France	9.988	132.460
			Yemen	447.508	760.881	Germany, Fed. Rep.	378.754	1.097.404
			United Arab Emirates	39.898	114.758	Austria	0	0
			Qatar	3.706	10.443	Belgium	76.378	181.260
			Bahrain	2.385	13.583	Switzerland	58.695	372.005
			Madagascar	19.800	32.580	Denmark	0	0
			Kenya	17.473	24.481	Finland	0	0
			Togo	19.404	33.075	Ireland	0	0
			Benin	40.392	66.198	Italy	224.403	2.796.268
			South Africa	181.764	306.306	Spain	0	0
			Mauritius	1.004	1.105	Greece	124	3.537
			Australia	2.545	13.451	Poland	480	1.112
			Vanuatu	1.161	8.244	Bulgaria	0	0
			Solomon Islands	986	3.803	Georgia	0	0
			East Timor	1.465	2.110			
United States	45	77						
Canada	644	3.017						
Guyana	4.356	20.133						
United Kingdom	50	1.500						
Netherlands	1	98						
Germany, Fed. Rep.O	40	2.052						
Belgium	425	24.160						
Greece	8.750	9.454						
		Jumlah	1.805.375	4.341.430	Jumlah	8.355.854	51.084.018	
17	1806903000	FOOD PREPARATIONS OF FLOUR, MEAL, STARCH, MALT EXTRACT, CONT 40%_COCOA<50%	Singapore	1	24	Thailand	1.698	7.854
			Philippines	112.000	124.633	Malaysia	-	-
			Malaysia	870	3.031	United States	-	-
			East Timor	80	70	Netherlands	-	-
						Germany, Fed. Rep.	-	-
						Belgium	-	-
						Italy	1.530	11.110
						Greece	-	-
						Poland	-	-
					Jumlah	112.951	127.758	Jumlah
18	1806904000		East Timor	35	75			
			Jumlah	35	75	Jumlah	-	-
EKSIM INDONESIA			TOTAL	355.320.831	1.307.770.623	TOTAL	84.438.099	293.779.720

Sumber / Source : Badan Pusat Statistik/
Central Bureau of Statistics

DIREKTORAT JENDERAL PERKEBUNAN
Directorate General of Estate Crops

Tabel 32. Perkembangan Harga Rata - rata Tahunan Kakao di Pasar Dunia Tahun 1960 -2015

Table *Annually Average Price Trend of Cocoa In World Market, 1985 - 2015*

Tahun/ Year	Harga/Price (\$/Kg)
1985	2,25
1986	2,07
1987	1,99
1988	1,58
1989	1,24
1990	1,27
1991	1,20
1992	1,10
1993	1,12
1994	1,40
1995	1,43
1996	1,46
1997	1,62
1998	1,68
1999	1,14
2000	0,91
2001	1,07
2002	1,78
2003	1,75
2004	1,55
2005	1,54
2006	1,59
2007	1,95
2008	2,58
2009	2,89
2010	3,13
2011	2,98
2012	2,39
2013	2,44
2014	3,06
2015	3,14

World Bank

Updated on October 04, 2016

DIREKTORAT JENDERAL PERKEBUNAN
Directorate General of Estate Crops

Tabel 33. Perkembangan Harga Rata - rata Bulanan Kakao di Pasar Domestik Tahun 2015

Table Monthly Average Price Trend of Cocoa In Domestic Market, 2015

PROVINSI	JANUARI	FEBRUARI	MARET	APRIL	MEI	JUNI	JULI	AGUSTUS	SEPTEMBER	OKTOBER	NOPEMBER	DESEMBER	RATA-RATA (Rp./Kg)
Kakao Unfermented													
Aceh	21.792	21.852	22.087	22.496	24.432	23.815	24.451	20.370	24.476	23.793	26.220	28.739	23.710
Sumatera Barat	21.845	21.795	23.663	23.585	26.898	26.182	26.881	28.284	27.639	26.357	27.130	27.118	25.615
Riau	19.032	19.857	11.516	13.733	13.387	17.650	13.774	18.323	16.134	18.859	22.073	22.643	17.248
Jambi	21.818	23.765	22.125	20.850	21.980	19.163	18.914	22.048	19.074	22.145	22.625	22.056	21.380
Sumatera Selatan	20.825	20.636	19.553	18.779	24.417	20.877	20.624	22.000	17.425	25.846	16.379	15.159	20.210
Bengkulu	21.033	20.329	19.923	20.750	20.000	21.021	22.714	24.222	22.182	15.663	21.517	23.037	21.033
Lampung	19.066	18.391	19.259	20.343	22.477	23.888	23.891	23.218	24.424	24.383	24.614	24.849	22.400
Jawa Barat	22.619	23.775	23.888	23.178	22.307	23.050	23.026	23.083	24.794	23.153	23.620	23.537	23.336
Jogjakarta	19.952	17.532	17.763	17.178	17.778	16.252	19.021	24.000	20.501	17.000	22.261	25.194	19.536
Jawa Timur	27.385	24.571	22.575	19.464	17.750	17.206	21.536	20.912	24.250	23.367	24.842	26.571	22.536
Bali	23.982	23.196	22.963	22.318	24.319	27.970	28.046	27.596	29.113	23.887	29.705	29.152	26.021
NTT	33.000	22.059	21.056	15.641	14.058	17.521	26.400	27.196	23.970	22.930	31.075	31.692	23.883
Kalimantan Barat	16.286	15.857	16.118	16.877	18.141	18.387	17.895	16.011	15.596	16.478	15.620	16.210	16.623
Kalimantan Selatan	25.000	25.000	25.000	25.000	25.000	25.000	25.000	25.000	25.000	25.000	25.000	25.000	25.000
Sulawesi Tengah	26.635	26.515	27.360	28.222	30.400	29.979	30.926	28.948	29.989	31.125	32.784	33.259	29.678
Sulawesi Selatan	26.660	26.495	27.026	26.207	24.393	26.673	28.747	26.718	27.912	33.026	29.412	28.465	27.644
Sulawesi Tenggara	23.248	21.559	21.506	20.364	23.384	26.118	27.262	26.186	27.765	27.945	26.931	25.333	24.800
Kakao Fermented													
Sumatera Barat	23.109	22.515	24.556	24.475	27.059	26.125	27.630	29.328	29.315	26.099	27.460	27.745	26.285
Jogjakarta	23.202	21.593	27.243	20.776	18.556	22.006	26.616	26.000	31.917	20.000	25.270	28.484	24.305
Bali	31.596	30.145	31.112	31.769	33.419	34.536	41.839	35.800	36.794	37.105	38.701	37.858	35.056
Sulawesi Selatan	30.397	30.236	30.429	32.401	28.040	30.726	33.986	35.437	32.406	31.910	32.841	32.028	31.736
Sulawesi Tenggara	26.515	25.087	23.348	22.359	28.074	33.039	31.524	28.042	30.160	32.532	28.771	27.593	28.087

Sumber/Source : PIP, Ditjen. PPHP

DIREKTORAT JENDERAL PERKEBUNAN
Directorate General of Estate Crops

DIREKTORAT JENDERAL PERKEBUNAN - KEMENTERIAN PERTANIAN

Jl. Harsono RM. No. 3, Gedung C Pasar Minggu
Jakarta 12550 Kotak Pos: 1060 Jakarta 10010
Telp.: 021 - 7815380-4, Fax.: 021 - 7815386, 7815486
<http://ditjenbun.pertanian.go.id>

