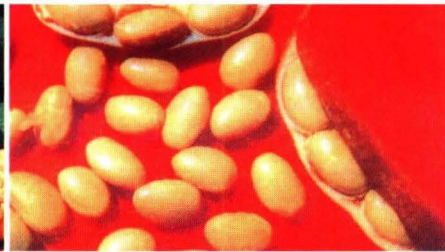




ANALISA PERKEMBANGAN HARGA INTERNASIONAL KOMODITAS TANAMAN PANGAN



**DIREKTORAT JENDERAL PENGOLAHAN DAN
PEMASARAN HASIL PERTANIAN
DEPARTEMEN PERTANIAN
2 0 0 5**

KATA PENGANTAR

Puji dan syukur kami ucapkan kepada Tuhan yang Maha Esa yang telah memberikan kemampuan kepada kami untuk menyelesaikan Buku Analisa Perkembangan Harga Internasional Komoditas Tanaman Pangan yang berisi perkembangan harga komoditi tanaman pangan baik dalam negeri maupun dunia.

Kami sangat menyadari banyaknya kekurangan dalam buku ini, sehingga kritik dan saran para pengguna sangat kami harapkan. Namun demikian, semoga buku ini berguna bagi pemerintah khususnya Departemen Pertanian sebagai bahan masukan untuk mengambil kebijakan dalam hal perkembangan harga internasional komoditas tanaman pangan.

Akhirnya kami mengucapkan terima kasih kepada semua pihak yang telah membantu dalam menyelesaikan buku ini.

Kasubdit Pemasaran Internasional
Tanaman Pangan

4.250


Dr. Ir. Donna Gultom, MSc
NIP. 080 085 203

633:338.52

D112

a.

C00371





DAFTAR ISI

Halaman

KATA PENGANTAR
DAFTAR ISI

BERAS

Perkembangan Harga Beras Dunia/Impor dan Beras Domestik Periode 2000 – 2004	1
A. Perkembangan Harga Beras Dunia	1
B. Perkembangan Harga Beras Impor vs Beras Domestik	3
C. Perkembangan Harga Beras Thailand, Vietnam, Pakistan dan India	5
D. Perkembangan Harga Beras Domestik	23

JAGUNG

A. Perkembangan Harga Jagung Dunia	25
B. Perkembangan Harga jagung Domestik	27

KEDELAI

A. Perkembangan Harga Kedelai Dunia	29
B. Perkembangan Harga Kedelai Domestik	31

LAMPIRAN



Analisa Perkembangan Harga Internasional Komoditas Tanaman Pangan

BERAS

Perkembangan Harga Beras Dunia/Impor dan Beras Domestik, Periode 2000 – 2004

A. Perkembangan Harga Beras Dunia

Harga beras dunia dari tahun 1994 hingga tahun 1998, baik beras patahan 5%, 15%, maupun 25%, merupakan kondisi harga termahal dimana harga beras patahan 5% mencapai lebih dari 300 US\$ FOB/ton. Harga turun menjadi 200<FOB<300 US\$/ton sejak tahun 1999 hingga 2000 (Tabel 1). Pada tahun berikutnya, harga (beras kualitas sama) turun lagi menjadi sekitar 170 US\$/ton (harga terendah) dan harga terus bertahan di bawah 200 US\$/ton hingga tahun 2003. Namun pada sepanjang tahun 2004, harga beras untuk semua kualitas kembali naik seperti pada kondisi 1999 menjadi di atas 200 US\$/ton.



Tabel 1. Harga Beras Dunia (FOB), Tahun 1994 - 2004 (US\$/Ton)

No.	Tahun	Patahan		
		5%	15%	25%
1	1994	349,34	300,55	262,44
2	1995	327,39	314,02	304,25
3	1996	365,83	346,9	331,8
4	1997	337,63	308,75	289,96
5	1998	314,72	294,28	275,99
6	1999	248,49	234,34	216,21
7	2000	202,44	190,28	172,99
8	2001	172,59	164,01	152,85
9	2002	191,88	184,06	175,22
10	2003	197,3	188,95	180,95
11	2004	236,67	234,73	222,45
	Rata-Rata	267,66	250,99	235,01

Sumber : Oryza, diolah Subdit Pemasaran Hasil Tanaman Pangan, Dit. PPH T. Pangan, 2004



B. Perkembangan Harga Beras Impor vs Beras Domestik

Harga beras impor (FOB, Thailand) sejak setelah mencapai harga yang paling rendah pada tahun 2001 terus menunjukkan peningkatan hingga mencapai 240-290 US\$/Ton (Patahan 5%), 230-280 US\$/Ton terutama pada tahun 2004-2005. Peningkatan harga di pasar dunia secara langsung berdampak pada harga beras impor di dalam negeri, sementara harga beras domestik meningkat menjadi di atas Rp 4500,-/kg sejak tahun 2002 (Tabel 2). Perbedaan harga antara beras impor dan beras domestik paling tinggi terjadi pada tahun 2002-2003, yaitu di atas Rp 2000,-/kg dan terendah terjadi pada tahun 2005. Kenaikan harga beras domestik yang terjadi pada tahun 2004-2005 yang lebih rendah dari pada kenaikan harga pada tahun 2002-2003 sementara lonjakan harga beras dunia tertinggi terjadi pada tahun 2004-2005 menunjukkan bahwa kenaikan harga beras domestik tidak semata-mata disebabkan oleh kenaikan harga beras dunia. Dengan tidak masuknya beras impor banjir beras tidak terjadi sehingga harga relatif membaik.

Tabel 2. Perbandingan Harga Beras Impor dan Beras Domestik Kualitas Patahan 5% (Rp/KG)

Harga Beras	Tahun					
	2000	2001	2002	2003	2004	2005*
FOB, US\$/T	202,44	172,59	191,88	198,08	236,75	287,14
Harga Impor	2325	2429	2453	2348	2925	3611
Harga Domestik	3883	3840	4619	4621	4538	4588
Perbedaan Harga Domestik-Impor	1558	1411	2166	2273	1613	977

Sumber : USDA dan Pusat Informasi Pasar

* Data hingga Juli 2005



Perbedaan harga impor dengan domestik untuk beras patahan 15% jauh lebih kecil dari pada beras patahan 5%. Pada saat harga dunia paling tinggi, perbedaan harga beras impor dengan beras domestik hanya sekitar Rp 400, ' /kg. Fenomena yang belum pernah terjadi sepanjang sejarah, bahwa pada tahun 2004-2005 harga beras impor lebih mahal sekitar Rp 250,- - Rp 500,-/kg dari beras domestik. Demikian halnya dengan beras impor patahan 25%, namun hanya sekitar Rp 200,- - Rp Rp 280,- lebih mahal dari beras domestik.

Tabel 3. Perbandingan Harga Beras Impor dan Beras Domestik Kualitas Patahan 15%, (Rp/KG)

Harga Beras	Tahun					
	2000	2001	2002	2003	2004	2005*
FOB, US\$/T	190,18	164,01	184,06	188,75	232,00	276,86
Harga Impor	2219	2337	2377	2265	2878	3503
Harga Domestik	2262	2378	2810	2723	2630	2939
Perbedaan Harga Domestik-Impor	43	41	433	458	- 248	- 564

Sumber : USDA dan Pusat Informasi Pasar

* Data hingga Juli 2005



Tabel 4. Perbandingan Harga Beras Impor dan Beras Domestik Kualitas Patahan 25%, (Rp/KG)

Harga Beras	Tahun					
	2000	2001	2002	2003	2004	2005*
FOB, US\$/T	172,99	152,85	175,22	179,9	225,17	261,57
Harga Impor	2071	2219	2289	2185	2810	3063
Harga Domestik	2099	2259	2633	2705	2592	2782
Perbedaan Harga Domestik-Impor	28	40	344	520	- 218	- 281

Sumber : USDA dan Pusat Informasi Pasar

C. Perkembangan Harga Beras Thailand, Vietnam, Pakistan, dan India

Trend perkembangan harga beras internasional (di thailand, Vietnam, Pakistan dan India) relatif stagnant dengan kecenderungan meningkat. Untuk harga beras internasional, harga rata-rata beras Thailand pada umumnya lebih tinggi dari harga beras Vietnam, Pakistan dan India. Untuk beras patahan 25% harga beras tertinggi adalah di Pakistan (sebesar USD 231 per ton), dan untuk Thailand lebih rendah sekitar USD 4 per ton (sebesar USD 227 per ton), dan yang terendah adalah di Vietnam dengan harga sebesar USD 215 per ton.

Untuk beras wangi, harga beras jasmine di Thailand adalah sebesar USD 437 per ton, atau sekitar USD 210 per ton lebih tinggi dari harga beras patahan 25%, sedangkan beras basmati (beras khusus India) menempati harga yang tertinggi, yaitu sebesar USD 850 per ton.



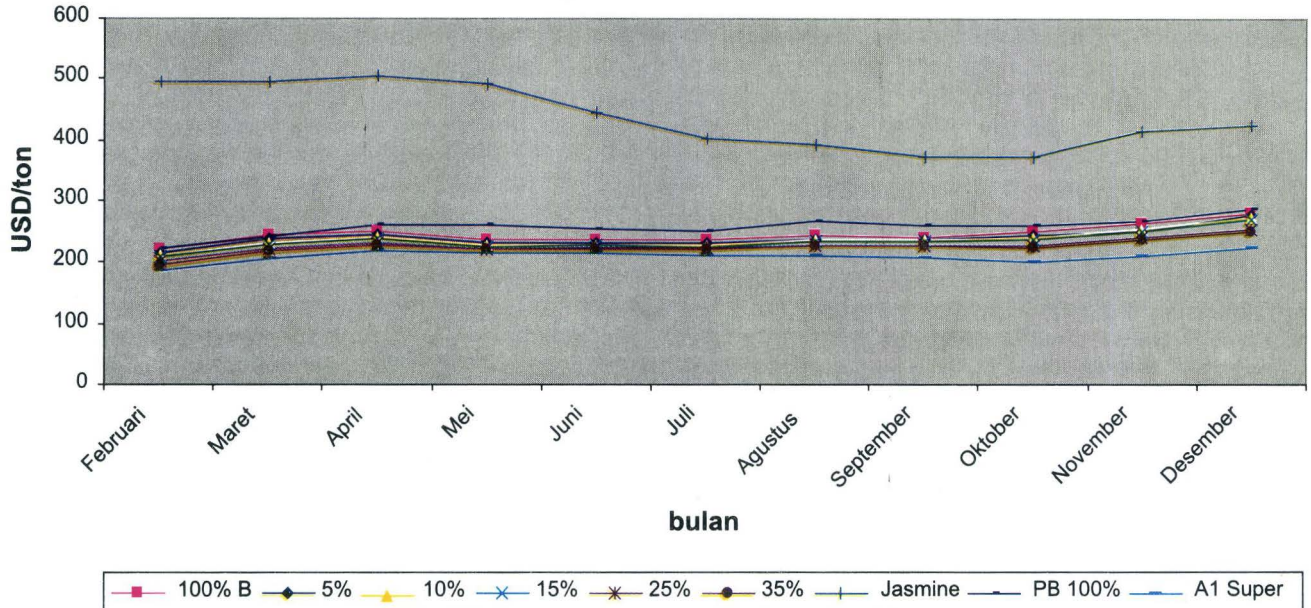
Tabel 5. Perkembangan Harga Beras Thailand, Tahun 2004 (USD/ton)

Bulan	100% B	5%	10%	15%	20%	25%	35%	Jasmine	PB 100%	A1 Super	5% DP	Basmati
Februari	221	213	210	207	-	202	193	494	222	184	-	-
Maret	243	236	232	229	-	222	218	493	242	205	-	-
April	251	244	241	239	-	231	227	503	262	216	-	-
Mei	237	230	228	225	-	222	220	490	261	215	-	-
Juni	236	230	228	226	-	224	220	445	254	215	-	-
Juli	238	230	227	225	-	223	220	403	252	211	-	-
Agustus	244	239	237	235	-	228	227	393	266	212	-	-
September	240	238	236	233	-	227	226	371	261	208	-	-
Oktober	249	244	242	239	-	227	223	372	260	201	-	-
November	263	252	255	252	-	241	236	417	268	212	-	-
Desember	281	276	274	271	-	254	252	425	286	223	-	-
Rata-rata	246	239	237	235	0	227	224	437	258	209	0	0

Sumber : Oryza.com



Perkembangan Harga Beras Thailand, Tahun 2004



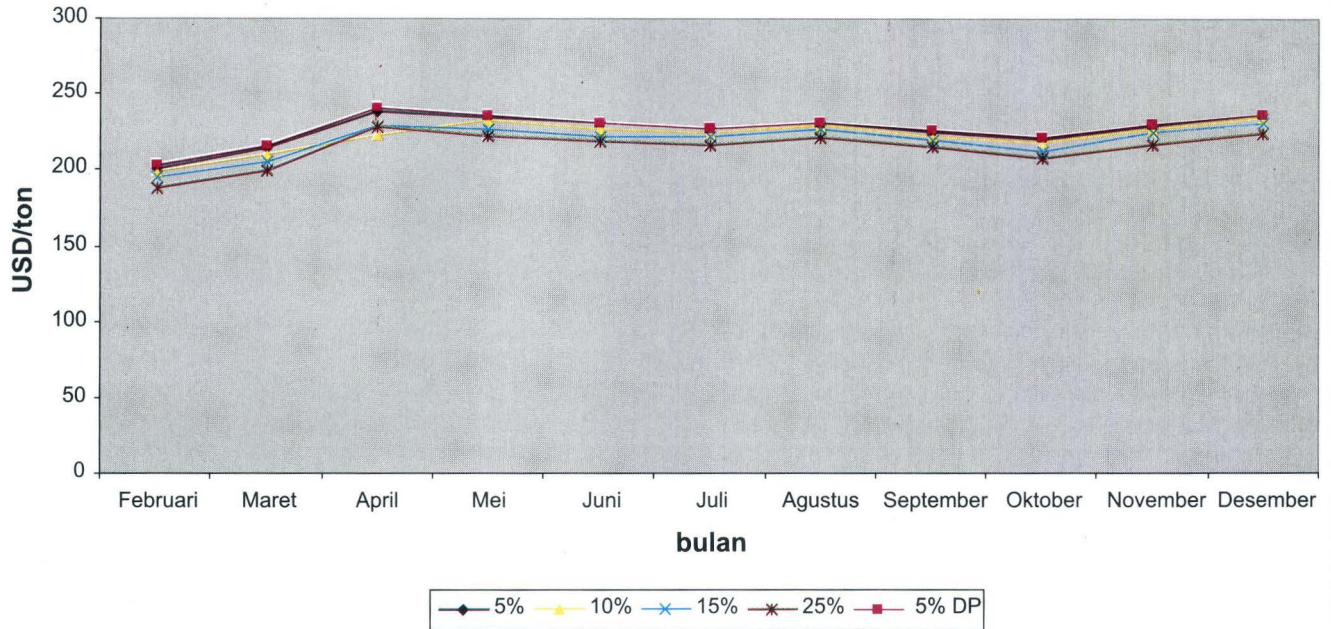
Tabel 6. Perkembangan Harga Beras Vietnam, Tahun 2004 (USD/ton)

Keterangan	100% B	5%	10%	15%	20%	25%	35%	Jasmine	PB 100%	A1 Super	5% DP	Basmati
Februari	-	202	199	195	-	189	-	-	-	-	204	-
Maret	-	215	210	206	-	201	-	-	-	-	217	-
April	-	239	223	229	-	229	-	-	-	-	241	-
Mei	-	235	233	227	-	223	-	-	-	-	237	-
Juni	-	231	227	222	-	219	-	-	-	-	231	-
Juli	-	228	224	221	-	217	-	-	-	-	228	-
Agustus	-	231	229	226	-	222	-	-	-	-	232	-
September	-	225	222	219	-	215	-	-	-	-	226	-
Oktober	-	220	218	212	-	208	-	-	-	-	222	-
November	-	229	226	224	-	216	-	-	-	-	230	-
Desember	-	236	234	230	-	224	-	-	-	-	237	-
Rata-rata	0	226	222	219	0	215	0	0	0	0	228	0

Sumber : Oryza.com



Perkembangan Harga Beras Vietnam, Tahun 2004



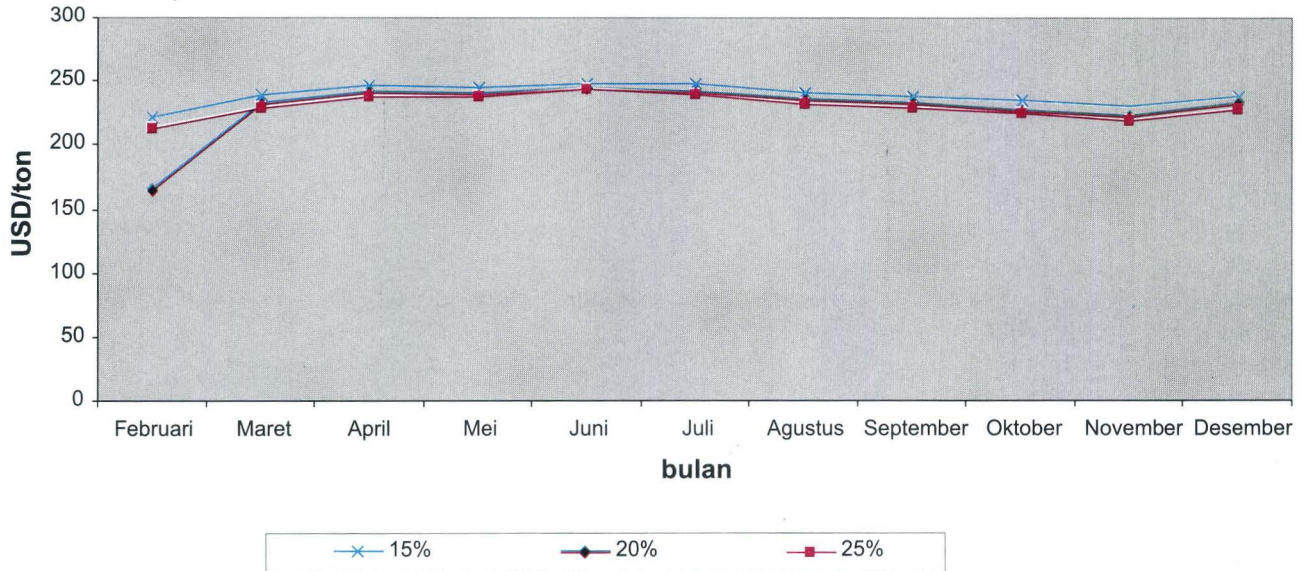
Tabel 7. Perkembangan Harga Beras Pakistan, Tahun 2004 (USD/ton)

Keterangan	100% B	5%	10%	15%	20%	25%	35%	Jasmine	PB 100%	A1 Super	5% DP	Basmati
Februari	-	-	-	221	165	213	-	-	-	-	-	-
Maret	-	-	-	238	233	230	-	-	-	-	-	-
April	-	-	-	246	242	239	-	-	-	-	-	-
Mei	-	-	-	244	240	238	-	-	-	-	-	-
Juni	-	-	-	248	245	244	-	-	-	-	-	-
Juli	-	-	-	247	242	240	-	-	-	-	-	-
Agustus	-	-	-	240	236	233	-	-	-	-	-	-
September	-	-	-	237	232	230	-	-	-	-	-	-
Oktober	-	-	-	234	227	225	-	-	-	-	-	-
November	-	-	-	230	222	220	-	-	-	-	-	-
Desember	-	-	-	237	232	229	-	-	-	-	-	-
Rata-rata	0	0	0	238	229	231	0	0	0	0	0	0

Sumber : Oryza.com



Perkembangan Harga Beras Pakistan, Tahun 2004



Tabel 8. Perkembangan Harga Beras India, Tahun 2004

Keterangan	100% B	5%	10%	15%	20%	25%	35%	Jasmine	PB 100%	A1 Super	5% DP	Basmati
Februari	-	-	-	-	-	-	-	-	-	-	-	850
Maret	-	-	-	-	-	-	-	-	-	-	-	850
April	-	-	-	-	-	-	-	-	-	-	-	850
Mei	-	-	-	-	-	-	-	-	-	-	-	850
Juni	-	-	-	-	-	-	-	-	-	-	-	850
Juli	-	-	-	-	-	-	-	-	-	-	-	850
Agustus	-	-	-	-	-	-	-	-	-	-	-	850
September	-	-	-	-	-	-	-	-	-	-	-	850
Oktober	-	-	-	-	-	-	-	-	-	-	-	850
November	-	-	-	-	-	-	-	-	-	-	-	850
Desember	-	-	-	-	-	-	-	-	-	-	-	850
Rata-rata	0	0	0	0	0	0	0	0	0	0	0	850

Sumber : Oryza.com



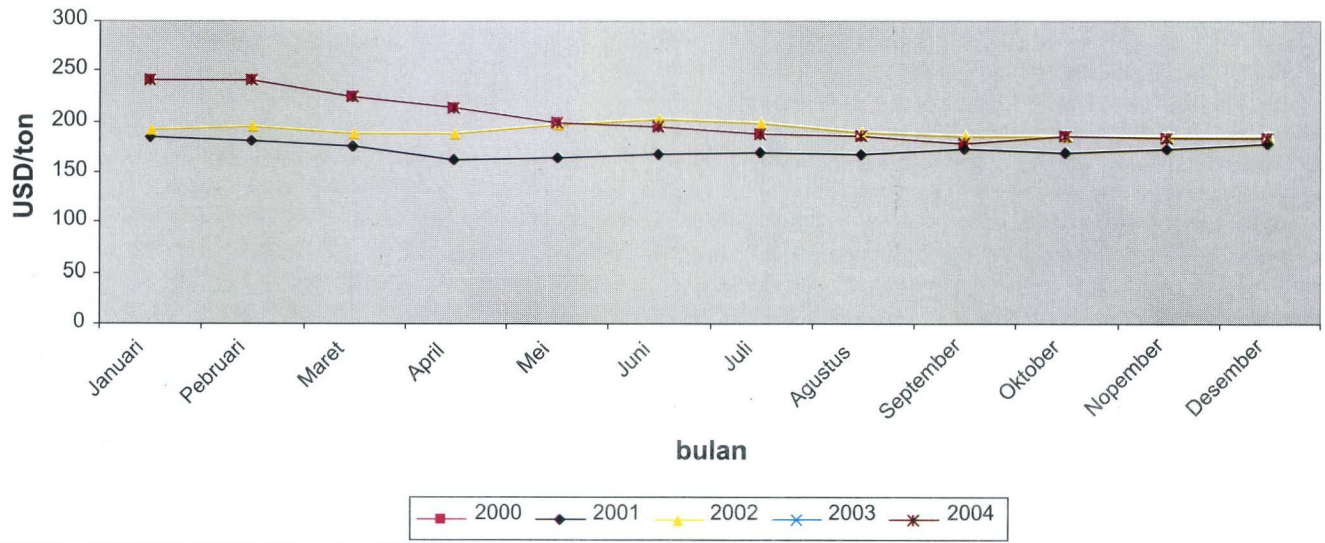
Tabel 9. Perkembangan Harga Beras Thailand Patahan 5%, Tahun 2000 - 2004 (USD/ton)

Bulan/Tahun	2000	2001	2002	2003	2004
Januari	241.40	185.00	191.80	241.40	241.40
Pebruari	241.40	182.00	195.30	241.40	241.40
Maret	225.80	175.00	189.00	225.80	225.80
April	214.80	163.00	189.30	214.80	214.80
Mei	198.60	164.00	198.30	198.60	198.60
Juni	196.00	168.00	202.70	196.00	196.00
Juli	189.00	169.40	199.60	189.00	189.00
Agustus	186.50	168.30	190.30	186.50	186.50
September	179.00	173.00	186.60	179.00	179.00
Oktober	187.50	170.60	186.30	187.50	187.50
Nopember	185.00	173.50	186.80	185.00	185.00
Desember	184.30	179.30	186.50	184.30	184.30
Rata-rata	202.44	172.59	191.88	202.44	202.44

Sumber : Oryza.com



Perkembangan Harga Beras Thailand Patahan 5%, Tahun 2000-2004 (USD/ton)



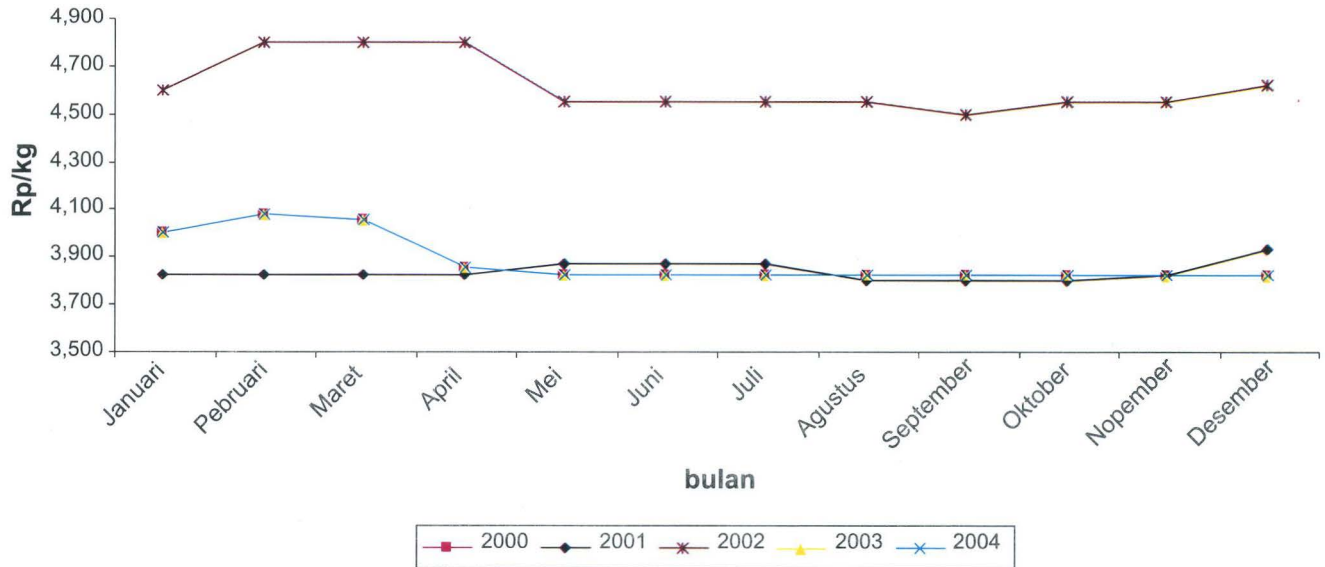
Tabel 10. Perkembangan Harga Domestik Beras Patahan 5%, Tahun 2000 - 2004 (Rp/kg)

Bulan/Tahun	2000	2001	2002	2003	2004
Januari	4,000	3,825	4,600	4,000	4,000
Pebruari	4,081	3,825	4,800	4,081	4,081
Maret	4,056	3,825	4,800	4,056	4,056
April	3,853	3,825	4,800	3,853	3,853
Mei	3,825	3,873	4,550	3,825	3,825
Juni	3,825	3,875	4,550	3,825	3,825
Juli	3,825	3,873	4,550	3,825	3,825
Agustus	3,825	3,800	4,550	3,825	3,825
September	3,825	3,800	4,500	3,825	3,825
Oktober	3,825	3,800	4,550	3,825	3,825
Nopember	3,825	3,825	4,550	3,825	3,825
Desember	3,825	3,933	4,625	3,825	3,825
Rata-rata	3,882.50	3,839.94	4,618.75	3,882.50	3,882.50

Sumber : Petugas Informasi Pasar.



Perkembangan Harga Domestik Beras Patahan 5%, Tahun 2000-2004 (Rp/kg)



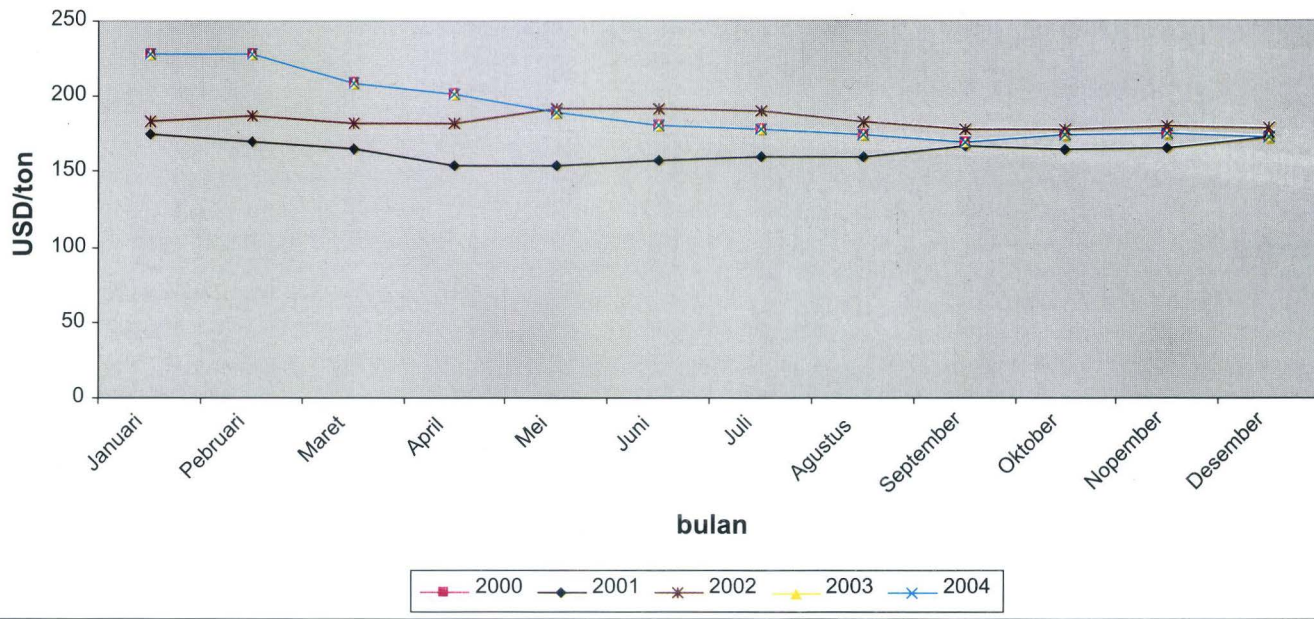
Tabel 11. Perkembangan Harga Beras Thailand Patahan 15%, Tahun 2000 - 2004 (USD/ton)

Bulan/Tahun	2000	2001	2002	2003	2004
Januari	228.75	175.00	183.75	228.75	228.75
Pebruari	228.00	170.50	186.75	228.00	228.00
Maret	208.75	164.75	181.75	208.75	208.75
April	201.00	154.40	182.20	201.00	201.00
Mei	189.00	154.50	192.00	189.00	189.00
Juni	181.00	157.75	192.00	181.00	181.00
Juli	179.00	159.60	190.20	179.00	179.00
Agustus	175.00	160.25	182.75	175.00	175.00
September	169.33	167.00	178.80	169.33	169.33
Oktober	174.50	164.60	178.75	174.50	174.50
Nopember	176.00	166.75	180.25	176.00	176.00
Desember	173.00	173.00	179.50	173.00	173.00
Rata-rata	190.28	164.01	184.06	190.28	190.28

Sumber : Oryza.com



Perkembangan Harga Beras Thailand Patahan 15%, Tahun 2000-2004 (USD/ton)



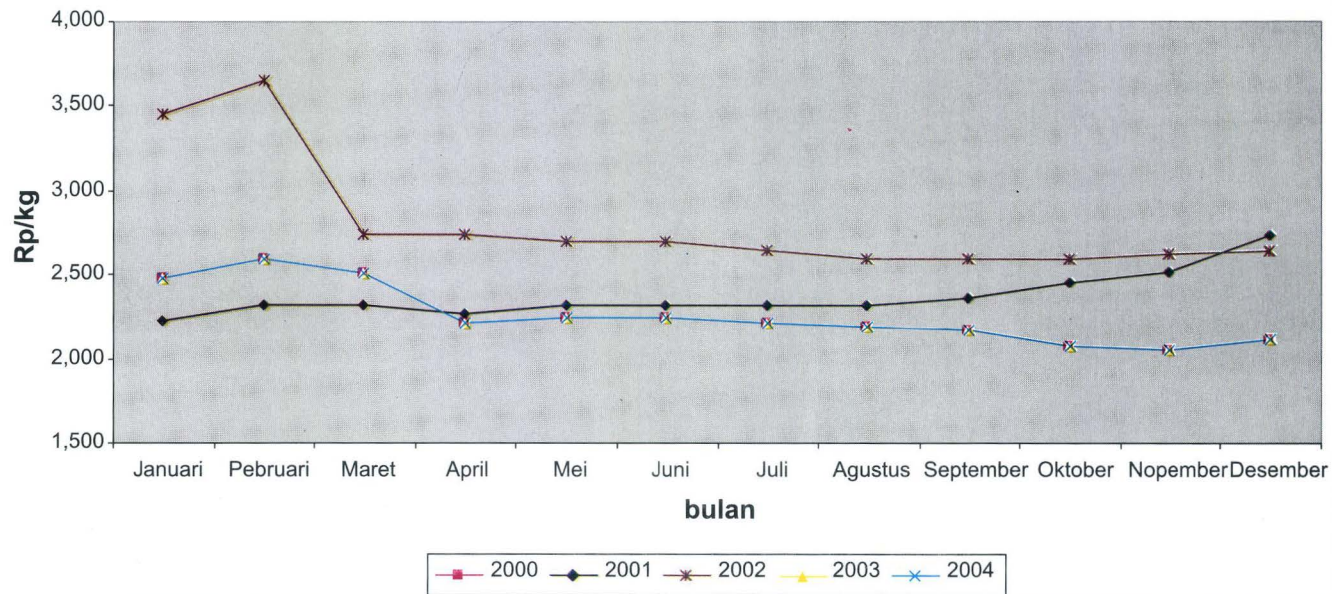
Tabel 12. Perkembangan Harga Domestik Beras Patahan 15%, Tahun 2000 - 2004 (Rp/kg)

Bulan/Tahun	2000	2001	2002	2003	2004
Januari	2,477	2,223	3,450	2,477	2,477
Pebruari	2,593	2,325	3,650	2,593	2,593
Maret	2,508	2,319	2,750	2,508	2,508
April	2,217	2,275	2,750	2,217	2,217
Mei	2,250	2,323	2,700	2,250	2,250
Juni	2,250	2,325	2,700	2,250	2,250
Juli	2,218	2,325	2,650	2,218	2,218
Agustus	2,200	2,325	2,600	2,200	2,200
September	2,170	2,362	2,600	2,170	2,170
Oktober	2,081	2,457	2,600	2,081	2,081
Nopember	2,063	2,525	2,625	2,063	2,063
Desember	2,121	2,750	2,650	2,121	2,121
Rata-rata	2,262.33	2,377.85	2,810.42	2,262.33	2,262.33

Sumber : Petugas Informasi Pasar.



Perkembangan Harga Domestik Beras Patahan 15%, tahun 2000-2004 (Rp/kg)



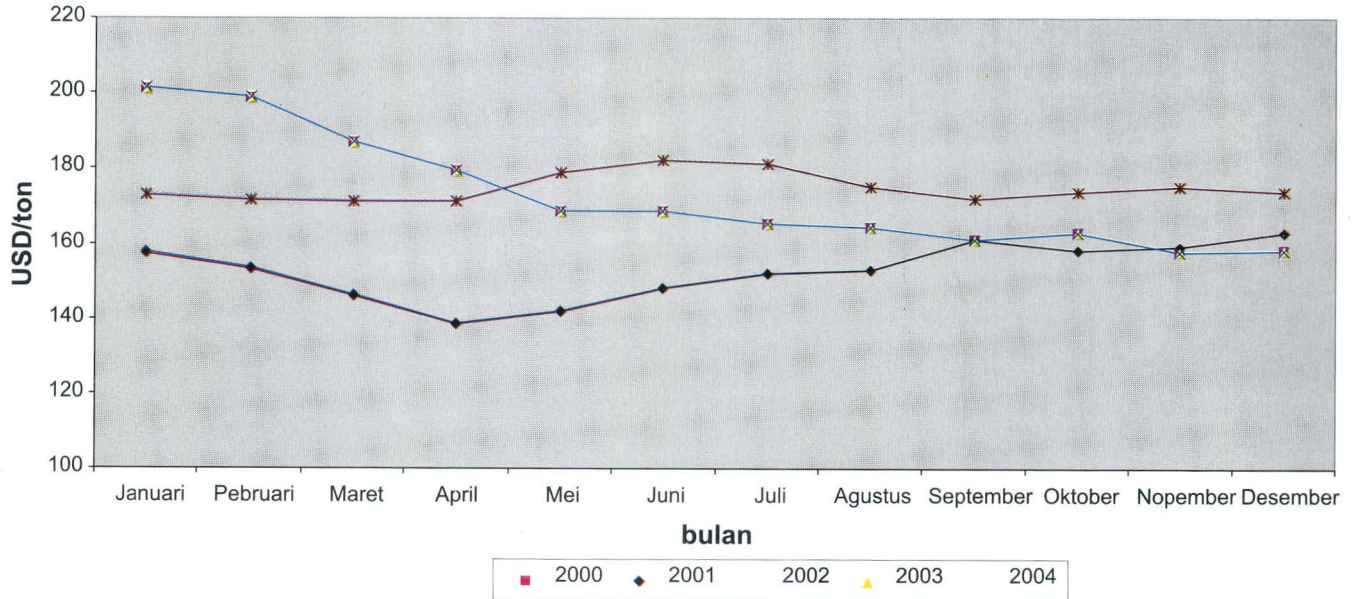
Tabel 13. Perkembangan Harga Beras Thailand Patahan 25%, Tahun 2000 - 2004 (USD/ton)

Bulan/Tahun	2000	2001	2002	2003	2004
Januari	201.60	158.00	173.50	201.60	201.60
Pebruari	199.00	153.50	172.30	199.00	199.00
Maret	187.50	146.25	171.50	187.50	187.50
April	179.80	139.00	171.60	179.80	179.80
Mei	168.80	142.00	179.00	168.80	168.80
Juni	168.80	148.50	182.40	168.80	168.80
Juli	165.50	152.40	181.60	165.50	165.50
Agustus	164.30	153.00	175.25	164.30	164.30
September	161.00	161.00	172.20	161.00	161.00
Oktober	163.30	158.20	174.00	163.30	163.30
Nopember	158.00	159.30	175.25	158.00	158.00
Desember	158.30	163.00	174.00	158.30	158.30
Rata-rata	172.99	152.85	175.22	172.99	172.99

Sumber : Oryza.com



Perkembangan Harga Beras Thailand Patahan 25%, tahun 2000-2004 (USD/ton)



D. Perkembangan Harga Beras Domestik

Trend perkembangan harga beras patahan 25 % pada periode tahun 2000 – 2004 di pasaran domestik relatif stagnan dengan kecenderungan meningkat. Dari tahun 2000 sampai dengan tahun 2002, harga beras patahan 25% di pasar domestik naik sekitar 25,4 %, yakni dari Rp 2.099,33 per kg pada tahun 2000 menjadi Rp 2.633,33 per kg pada tahun 2002. Namun pada tahun 2003, harga kembali lagi pada tingkat Rp 2.099,33 per kg dan tetap pada tingkat harga yang sama pada tahun 2004

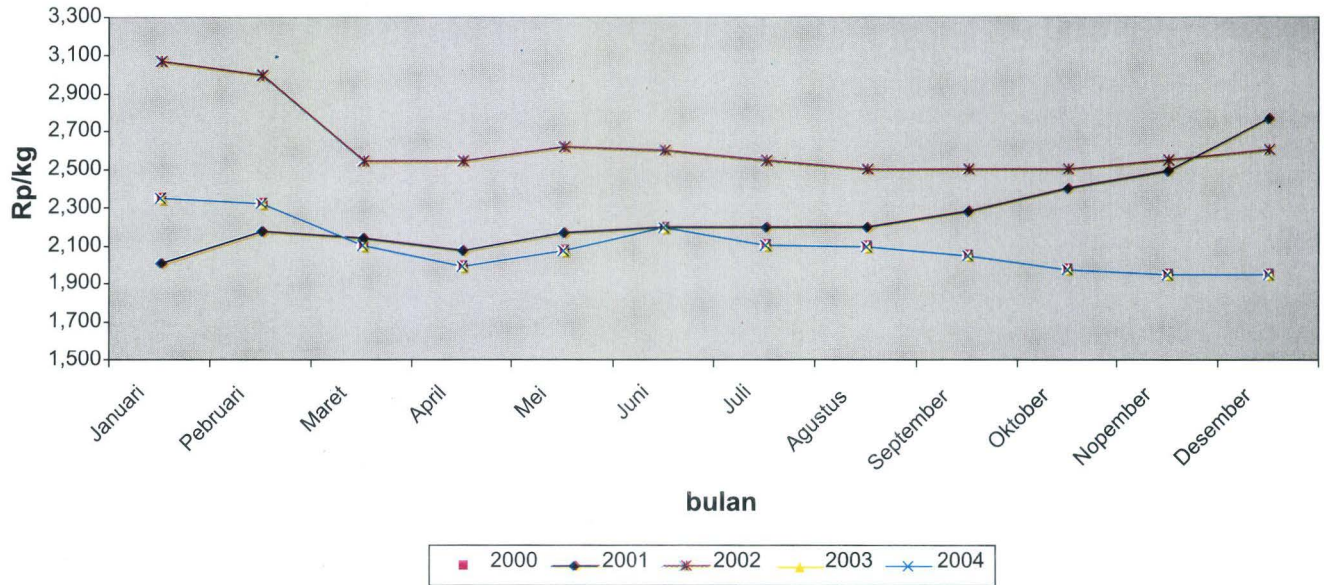
Tabel 14. Perkembangan Harga Domestik Beras Patahan 25%, Tahun 2000 - 2004 (Rp/kg)

Bulan/Tahun	2000	2001	2002	2003	2004
Januari	2,350	2,010	3,075	2,350	2,350
Pebruari	2,327	2,182	3,000	2,327	2,327
Maret	2,102	2,140	2,550	2,102	2,102
April	1,992	2,075	2,550	1,992	1,992
Mei	2,077	2,172	2,625	2,077	2,077
Juni	2,200	2,196	2,600	2,200	2,200
Juli	2,110	2,200	2,550	2,110	2,110
Agustus	2,100	2,200	2,500	2,100	2,100
September	2,053	2,277	2,500	2,053	2,053
Oktober	1,981	2,398	2,500	1,981	1,981
Nopember	1,950	2,495	2,550	1,950	1,950
Desember	1,950	2,767	2,600	1,950	1,950
Rata-rata	2,099.33	2,259.29	2,633.33	2,099.33	2,099.33

Sumber : Petugas Informasi Pasar



Perkembangan Harga Domestik Beras Patahan 25%, Tahun 2000-2004 (Rp/kg)



JAGUNG

A. Perkembangan Harga Jagung Dunia

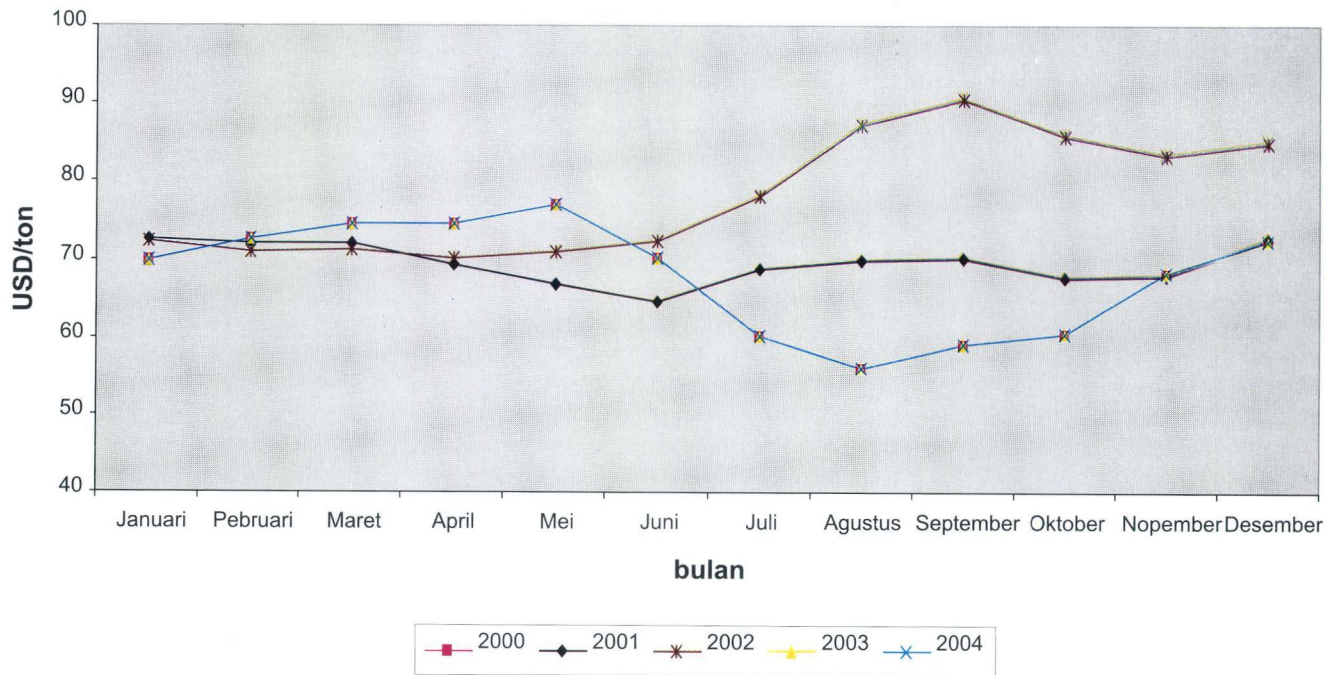
Trend perkembangan harga jagung di pasar dunia periode tahun 2000 – 2004 relatif stagnan dengan kecenderungan menurun. Dari tahun 2000 sampai dengan tahun 2002, harga jagung di pasar domestik naik sekitar 15,1 %, yakni dari USD 67,95 per ton pada tahun 2000 menjadi USD 78,19 per ton pada tahun 2002. Namun pada tahun 2003, harga turun sebesar 13,1 persen menjadi USD 67,95 per ton dan tetap pada tingkat harga yang sama pada tahun 2004.

Tabel 15. Perkembangan Harga Internasional Jagung, Tahun 2000 - 2004 (USD/ton)

Bulan/Tahun	2000	2001	2002	2003	2004
Januari	69.75	72.69	72.32	69.75	69.75
Pebruari	72.69	71.95	70.85	72.69	72.69
Maret	74.52	71.95	71.22	74.52	74.52
April	74.52	69.38	70.12	74.52	74.52
Mei	77.09	66.81	70.85	77.09	77.09
Juni	70.12	64.61	72.32	70.12	70.12
Juli	60.21	68.65	78.19	60.21	60.21
Agustus	56.17	69.75	87.37	56.17	56.17
September	59.10	70.12	90.68	59.10	59.10
Oktober	60.57	67.55	85.90	60.57	60.57
Nopember	68.28	67.91	83.33	68.28	68.28
Desember	72.32	72.69	85.17	72.32	72.32
Rata-rata	67.95	69.51	78.19	67.95	67.95

Sumber : USDA.com

Perkembangan Harga Internasional Jagung, Tahun 2000-2004 (USD/ton)



B. Perkembangan Harga Jagung Domestik

Trend perkembangan harga jagung di pasar domestik periode tahun 2000 – 2004 relatif stagnan dengan kecenderungan menurun. Dari tahun 2000 sampai dengan tahun 2002, harga jagung di pasar domestik naik sekitar 62,8 %, yakni dari Rp 1.083 per kg pada tahun 2000 menjadi Rp 1.763 per kg pada tahun 2002. Namun pada tahun 2003, harga turun sebesar 38,6 persen menjadi Rp 1.083 per kg dan tetap pada tingkat harga yang sama pada tahun 2004.

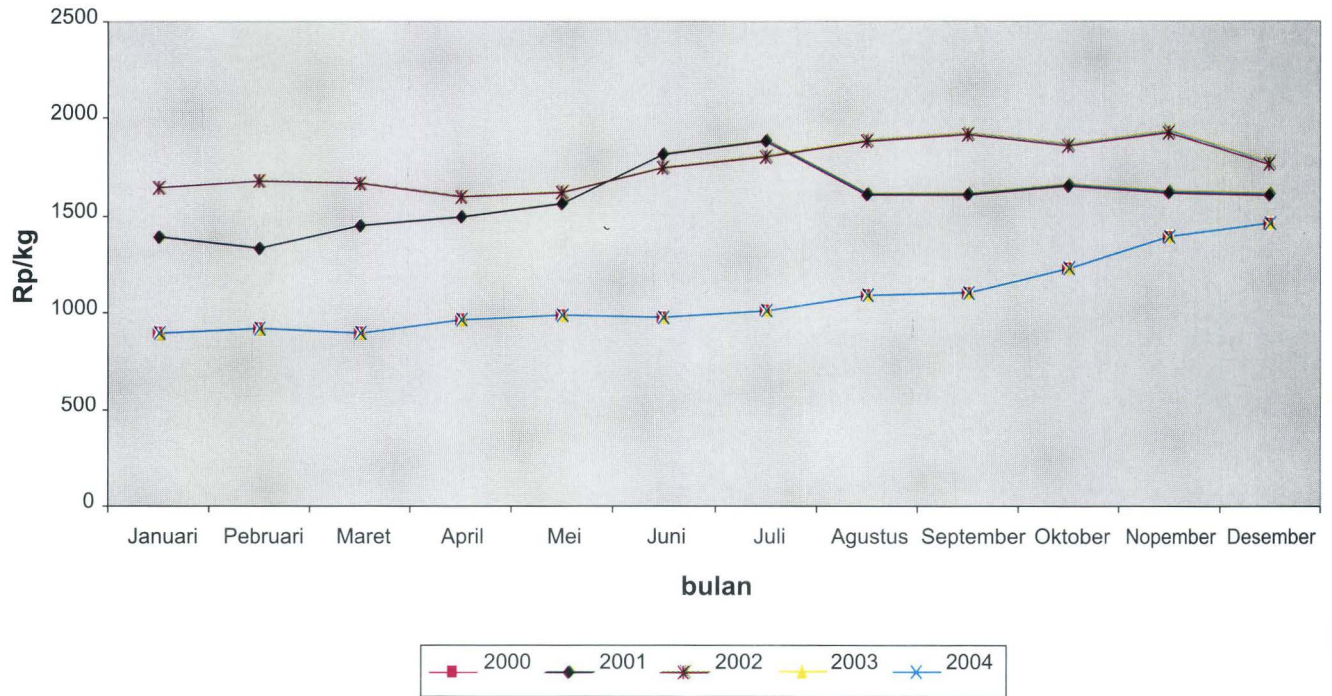
Tabel 16. Perkembangan Harga Domestik Jagung, Tahun 2000 - 2004 (Rp/kg)

Bulan/Tahun	2000	2001	2002	2003	2004
Januari	904.00	1,390.00	1,642.00	904.00	904.00
Pebruari	925.00	1,338.00	1,683.00	925.00	925.00
Maret	900.00	1,450.00	1,668.00	900.00	900.00
April	968.00	1,492.00	1,604.00	968.00	968.00
Mei	989.00	1,571.00	1,621.00	989.00	989.00
Juni	981.00	1,817.00	1,746.00	981.00	981.00
Juli	1,019.00	1,888.00	1,807.00	1,019.00	1,019.00
Agustus	1,100.00	1,617.00	1,892.00	1,100.00	1,100.00
September	1,111.00	1,617.00	1,919.00	1,111.00	1,111.00
Oktober	1,238.00	1,662.00	1,867.00	1,238.00	1,238.00
Nopember	1,396.00	1,623.00	1,930.00	1,396.00	1,396.00
Desember	1,465.00	1,609.00	1,777.00	1,465.00	1,465.00
Rata-rata	1,083.00	1,589.50	1,763.00	1,083.00	1,083.00

Sumber : Petugas Informasi Pasar



Perkembangan Harga Domestik Jagung, tahun 2000-2004



KEDELAI

A. Perkembangan Harga Kedelai Dunia

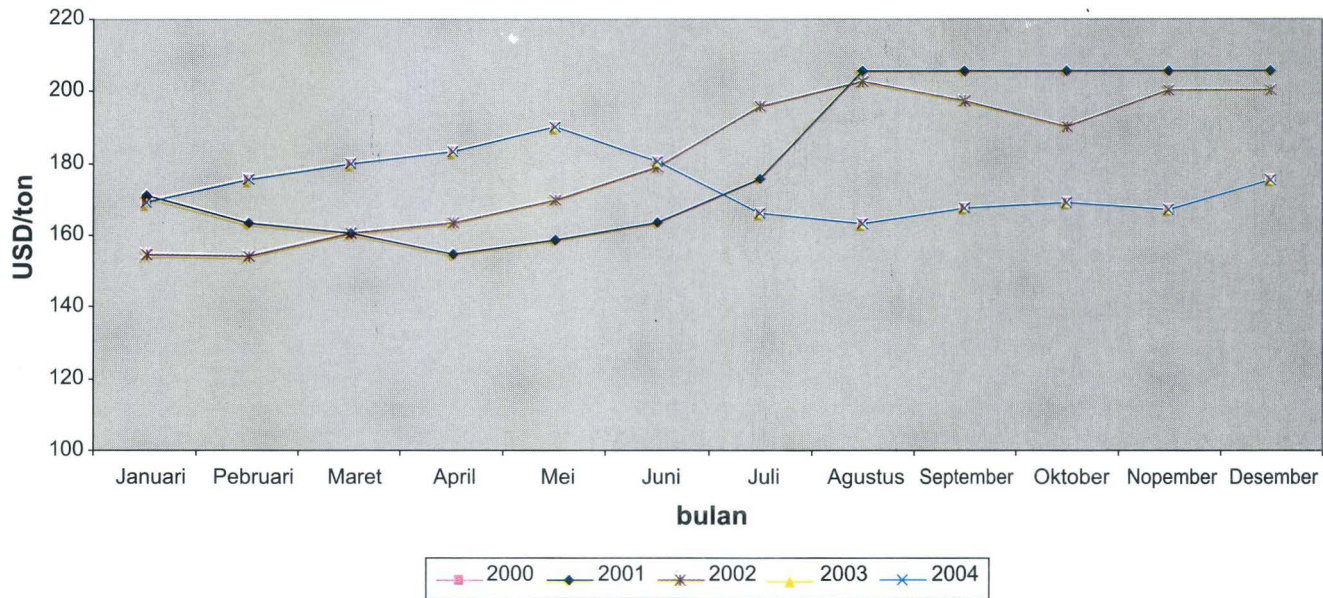
Seperti halnya dengan komoditi jagung, trend perkembangan harga kedelai di pasar dunia periode tahun 2000 – 2004 relatif stagnant dengan kecenderungan menurun. Dari tahun 2000 sampai dengan tahun 2002, harga kedelai di pasar dunia, naik sekitar 4 %, yakni dari USD 174,13 per ton pada tahun 2000 menjadi USD 181,05 per ton pada tahun 2002. Namun pada tahun 2003, harga turun sebesar 3,8 persen menjadi USD 174,13 per ton dan tetap pada tingkat harga yang sama pada tahun 2004.

Tabel 17. Perkembangan Harga Internasional Kedelai, Tahun 2000 - 2004 (USD/ton)

Bulan/Tahun	2000	2001	2002	2003	2004
Januari	169.60	171.81	154.92	169.60	169.60
Pebruari	175.84	163.73	154.55	175.84	175.84
Maret	180.25	161.16	160.79	180.25	180.25
April	183.55	154.92	164.10	183.55	183.55
Mei	190.53	158.96	170.34	190.53	190.53
Juni	180.62	163.73	179.15	180.62	180.62
Juli	166.30	175.84	196.40	166.30	166.30
Agustus	163.36	205.95	203.01	163.36	163.36
September	167.77	205.95	197.87	167.77	167.77
Oktober	169.24	205.95	190.53	169.24	169.24
Nopember	167.03	205.95	200.44	167.03	167.03
Desember	175.48	205.95	200.44	175.48	175.48
Rata-rata	174.13	181.66	181.05	174.13	174.13

Sumber : USDA.com

Perkembangan Harga Internasional Kedelai, Tahun 2000-2004 (USD/ton)



B. Perkembangan Harga Kedelai Domestik

Trend perkembangan harga kedelai di pasar domestik periode tahun 2000 – 2004 relatif stagnan dengan kecenderungan menurun. Dari tahun 2000 sampai dengan tahun 2002, harga kedelai di pasar domestik naik sekitar 19,8 %, yakni dari USD 2.112,17 per ton pada tahun 2000 menjadi USD 2.530 per ton pada tahun 2002. Namun pada tahun 2003, harga turun sebesar 16,5 persen menjadi USD 2.112,17 per ton dan tetap pada tingkat harga yang sama pada tahun 2004.

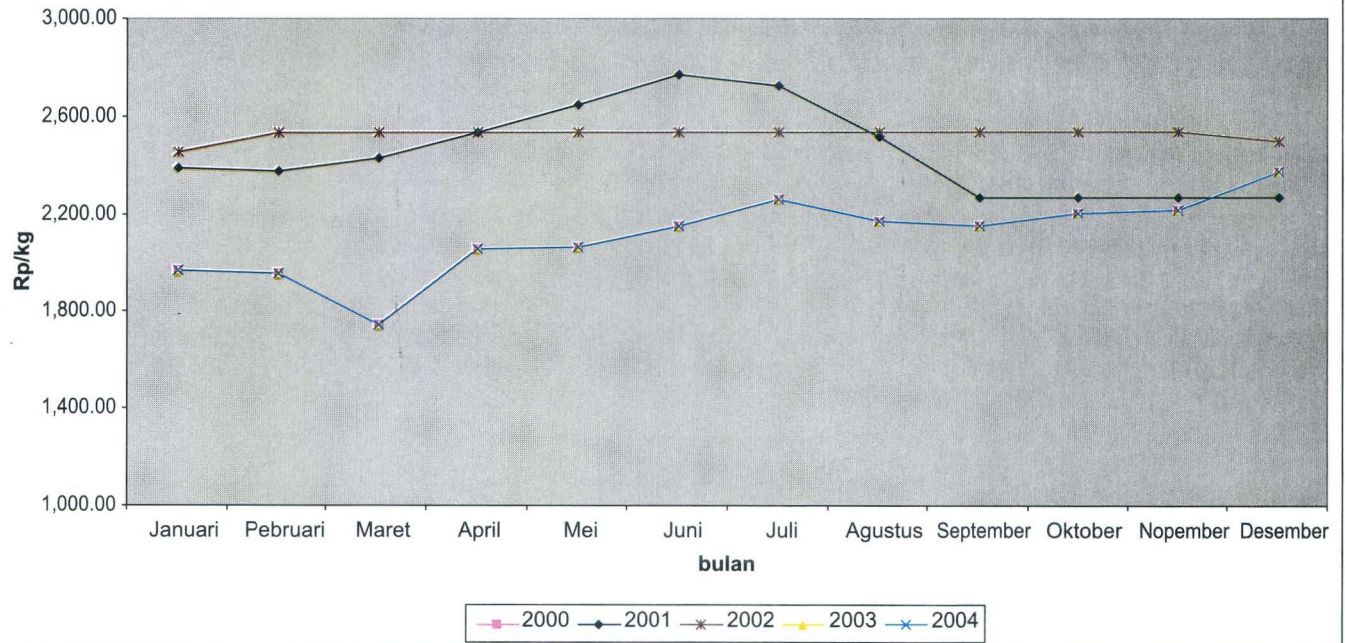
Tabel 18. Perkembangan Harga Domestik Kedelai, Tahun 2000 - 2004 (Rp/kg)

Bulan/Tahun	2000	2001	2002	2003	2004
Januari	1,975.00	2,396.00	2,460.00	1,975.00	1,975.00
Pebruari	1,963.00	2,379.00	2,540.00	1,963.00	1,963.00
Maret	1,750.00	2,436.00	2,540.00	1,750.00	1,750.00
April	2,059.00	2,542.00	2,540.00	2,059.00	2,059.00
Mei	2,067.00	2,650.00	2,540.00	2,067.00	2,067.00
Juni	2,154.00	2,775.00	2,540.00	2,154.00	2,154.00
Juli	2,261.00	2,731.00	2,540.00	2,261.00	2,261.00
Agustus	2,173.00	2,521.00	2,540.00	2,173.00	2,173.00
September	2,150.00	2,267.00	2,540.00	2,150.00	2,150.00
Oktober	2,204.00	2,267.00	2,540.00	2,204.00	2,204.00
Nopember	2,215.00	2,267.00	2,540.00	2,215.00	2,215.00
Desember	2,375.00	2,267.00	2,500.00	2,375.00	2,375.00
Rata-rata	2,112.17	2,458.17	2,530.00	2,112.17	2,112.17

Sumber : Petugas Informasi Pasar



Perkembangan Harga Domestik Kedelai, tahun 2000-2004 (Rp/kg)



Lampiran



Perkembangan Harga Beras Thailand Patahan 5 %, Tahun 2000 – 2001

Bulan	Tahun 2000				Tahun 2001			
	USD/Ton (FOB)	Kurs USD	Harga Impor (Rp/Kg)	Harga Domestik (Rp/Kg)	USD/Ton (FOB)	Kurs USD	Harga Impor (Rp/Kg)	Harga Domestik (Rp/Kg)
Januari	241.40	7,220	2,374	4,000	185.00	9,436	2,412	3,825
Pebruari	241.40	7,226	2,375	4,081	182.00	9,631	2,422	3,825
Maret	225.80	7,392	2,299	4,056	175.00	10,205	2,466	3,825
April	214.80	7,589	2,261	3,853	163.00	9,509	2,207	3,825
Mei	198.60	8,882	2,422	3,825	164.00	11,291	2,552	3,873
Juni	196.00	8,572	2,329	3,825	168.00	11,294	2,600	3,875
Juli	189.00	9,112	2,382	3,825	169.40	10,904	2,541	3,873
Agustus	186.50	8,404	2,208	3,825	168.30	8,957	2,154	3,800
September	179.00	8,534	2,168	3,825	173.00	9,288	2,263	3,800
Oktober	187.50	8,822	2,306	3,825	170.60	10,099	2,398	3,800
Nopember	185.00	9,254	2,373	3,825	173.50	11,018	2,611	3,825
Desember	184.30	9,406	2,398	3,825	179.30	10,269	2,525	3,933
Average	202.44	8,367.82	2,324.70	3,882.50	172.59	10,158.42	2,429.30	3,839.94

Sumber : USDA dan Pusat Informasi Pasar



Perkembangan Harga Beras Thailand Patahan 5 %, Tahun 2002 – 2003

Bulan	Tahun 2002				Tahun 2003			
	USD/Ton (FOB)	Kurs USD	Harga Impor (Rp/Kg)	Harga Domestik (Rp/Kg)	USD/Ton (FOB)	Kurs USD	Harga Impor (Rp/Kg)	Harga Domestik (Rp/Kg)
Januari	191.80	10,865	2,789	4,600	196.00	8,897	2,401	4,681
Pebruari	195.30	10,237	2,691	4,800	196.00	8,895	2,401	4,700
Maret	189.00	9,419	2,447	4,800	193.00	8,930	2,380	4,674
April	189.30	9,486	2,465	4,800	191.00	8,811	2,336	4,600
Mei	198.30	9,115	2,471	4,550	193.00	8,434	2,272	4,600
Juni	202.70	8,689	2,416	4,550	200.00	8,229	2,288	4,600
Juli	199.60	8,963	2,450	4,550	203.00	8,336	2,338	4,600
Agustus	190.30	8,928	2,355	4,550	199.00	8,503	2,341	4,600
September	186.60	8,954	2,325	4,500	203.00	8,462	2,367	4,600
Oktober	186.30	9,152	2,364	4,550	204.00	8,441	2,371	4,600
Nopember	186.80	9,075	2,353	4,550	201.00	8,496	2,357	4,600
Desember	186.50	8,907	2,314	4,625	198.00	8,489	2,329	4,600
Average	191.88	9,315.89	2,453.44	4,618.75	198.08	8,576.83	2,348.30	4,621.24

Sumber : USDA dan Pusat Informasi Pasar



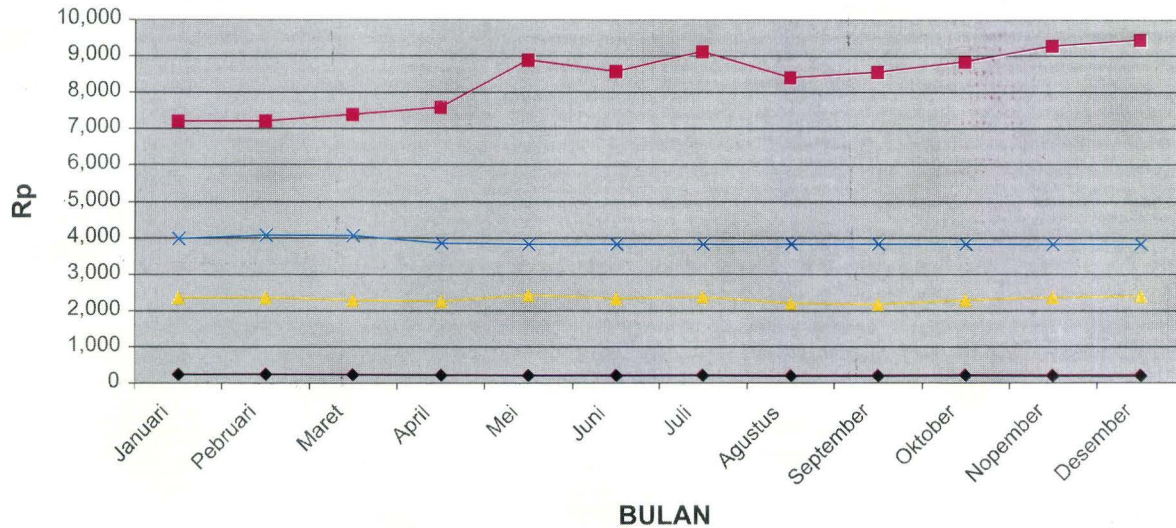
Perkembangan Harga Beras Thailand Patahan 5 %, Tahun 2004 – 2005

Bulan	Tahun 2004				Tahun 2005			
	USD/Ton (FOB)	Kurs USD	Harga Impor (Rp/Kg)	Harga Domestik (Rp/Kg)	USD/Ton (FOB)	Kurs USD	Harga Impor (Rp/Kg)	Harga Domestik (Rp/Kg)
Januari	209.00	8,895	2,522	4,600	287.00	9,716	3,531	4,696
Pebruari	213.00	8,925	2,567	4,579	291.00	9,745	3,581	4,625
Maret	236.00	9,069	2,820	4,550	289.00	9,871	3,601	4,607
April	244.00	9,108	2,907	4,550	293.00	10,039	3,697	4,500
Mei	230.00	9,465	2,865	4,550	291.00	9,980	3,657	4,500
Juni	230.00	9,882	2,972	4,550	283.00	10,116	3,615	4,590
Juli	230.00	9,537	2,883	4,550	276.00	10,299	3,597	4,600
Agustus	239.00	9,714	3,021	4,527				
September	238.00	9,683	3,002	4,500				
Oktober	244.00	9,596	3,040	4,500				
Nopember	252.00	9,531	3,102	4,500				
Desember	276.00	9,715	3,398	4,500				
Average	236.75	9,426.71	2,924.95	4,538.00	287.14	9,966.59	3,611.17	4,588.29

Sumber : USDA dan Pusat Informasi Pasar



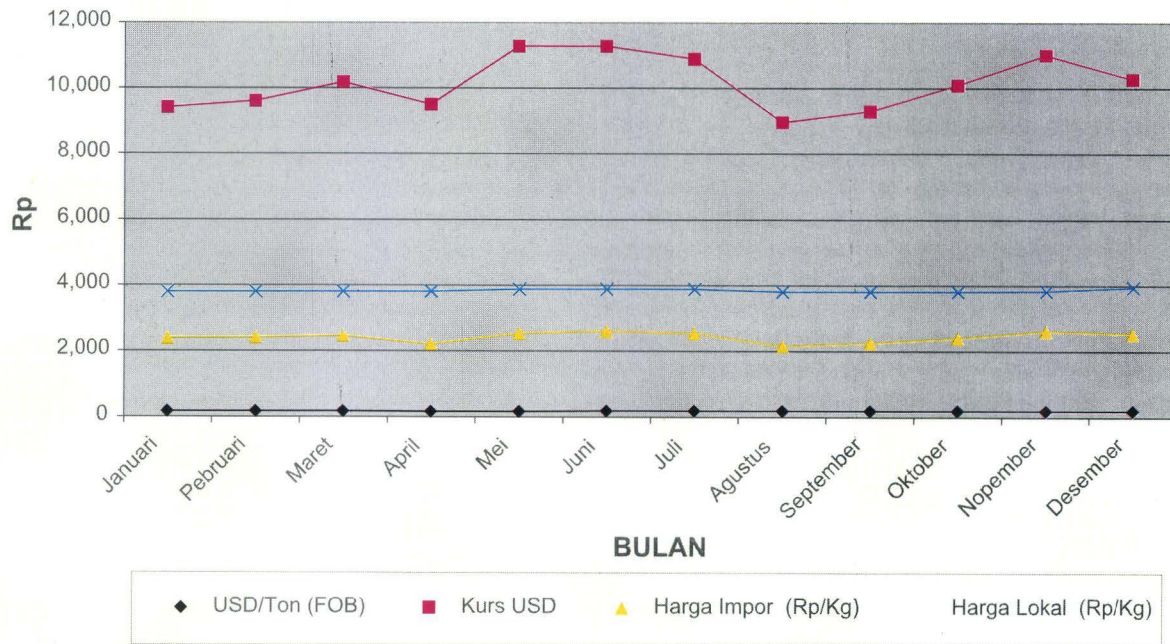
Perkembangan Harga Beras Impor Dan Domestik Patahan 5% Tahun 2000



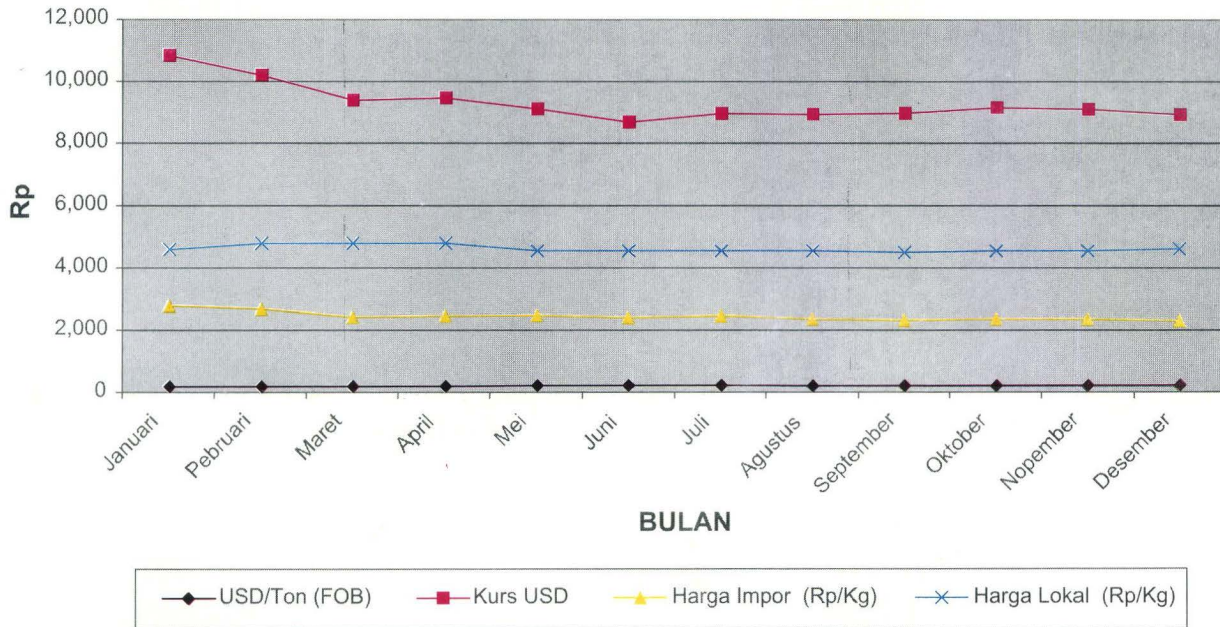
—◆— USD/Ton (FOB)
 —■— Kurs USD
 —▲— Harga Impor (Rp/Kg)
 —×— Harga Lokal (Rp/Kg)



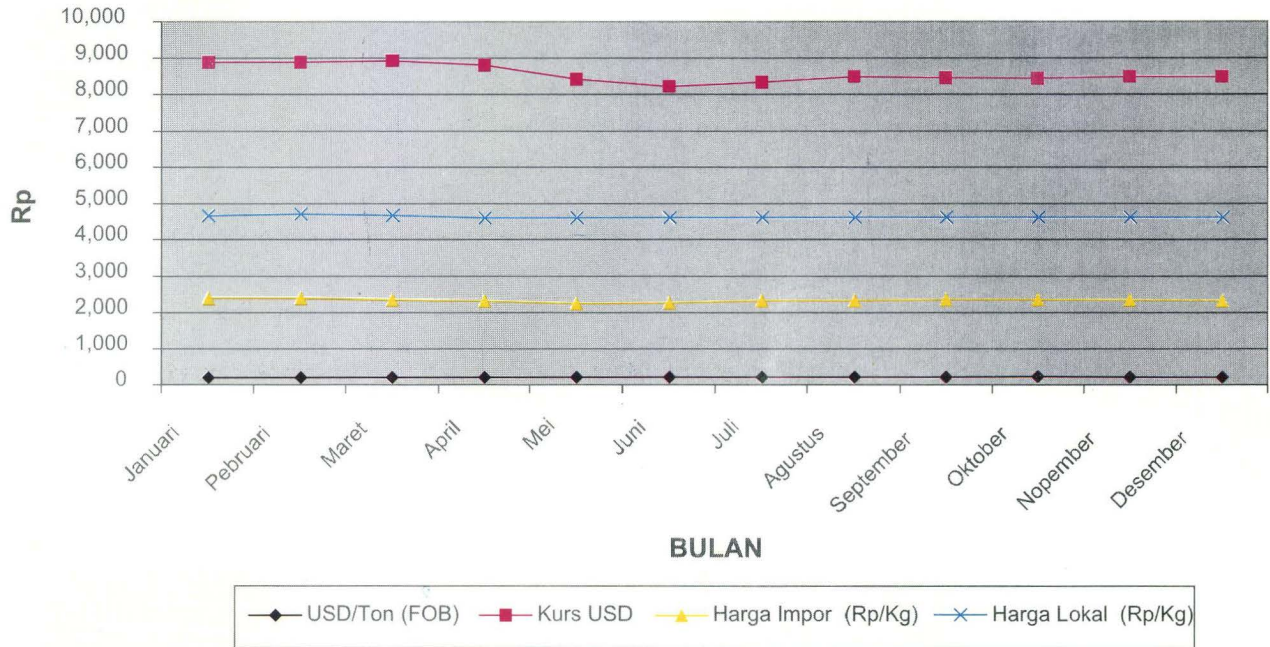
Perkembangan Harga Beras Impor Dan Domestik Patahan 5% Tahun 2001



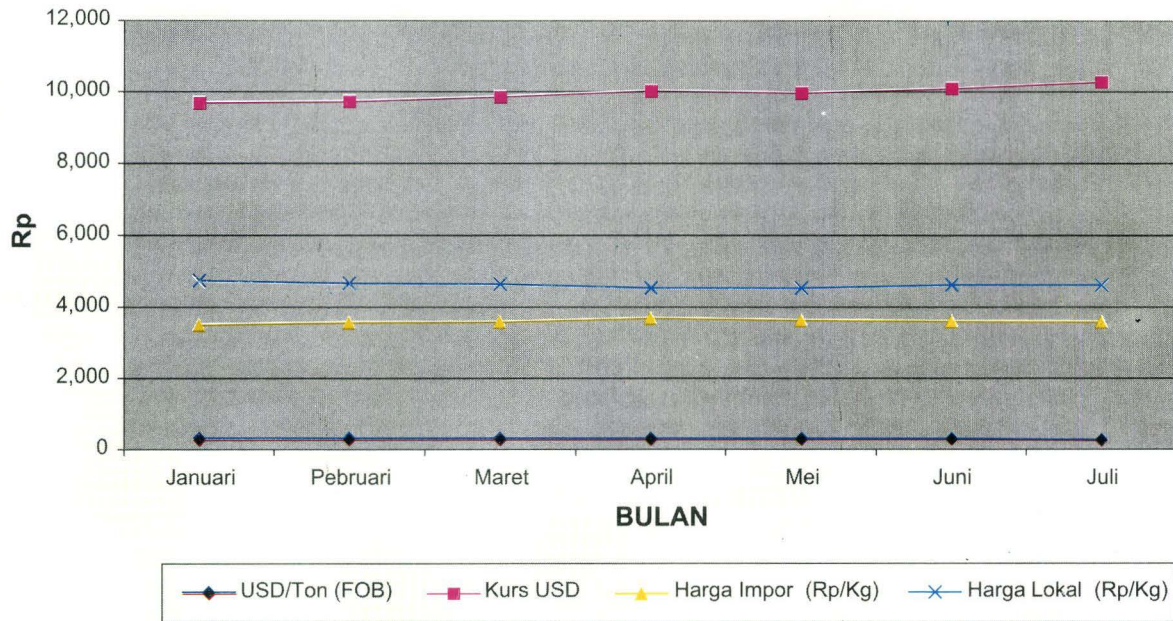
Perkembangan Harga Beras Impor Dan Domestik Patahan 5% Tahun 2002



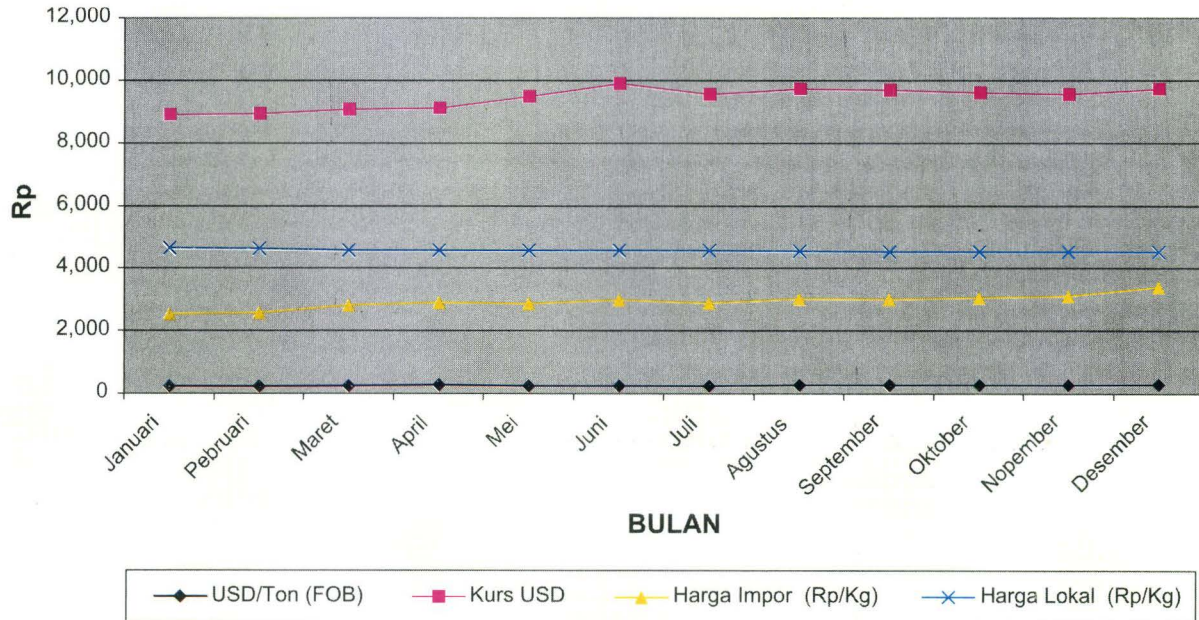
Perkembangan Harga Beras Impor Dan Domestik Patahan 5% Tahun 2003



Perkembangan Harga Beras Impor Dan Domestik Patahan 5% Tahun 2004



Perkembangan Harga Beras Import Dan Domestik Patahan 5% Tahun 2005



PERKEMBANGAN HARGA BERAS THAILAND PATAHAN 15 %

Bulan	Tahun 2000				Tahun 2001			
	USD/Ton (FOB)	Kurs USD	Harga Impor (Rp/Kg)	Harga Domestik (Rp/Kg)	USD/Ton (FOB)	Kurs USD	Harga Impor (Rp/Kg)	Harga Domestik (Rp/Kg)
Januari	228.75	7,220	2,278	2,477	175.00	9,436	2,312	2,223
Pebruari	228.00	7,226	2,274	2,593	170.50	9,631	2,306	2,325
Maret	208.75	7,392	2,167	2,508	164.75	10,205	2,356	2,319
April	201.00	7,589	2,151	2,217	154.40	9,509	2,121	2,275
Mei	189.00	8,882	2,333	2,250	154.50	11,291	2,440	2,323
Juni	181.00	8,572	2,194	2,250	157.75	11,294	2,479	2,325
Juli	179.00	9,112	2,286	2,218	159.60	10,904	2,429	2,325
Agustus	175.00	8,404	2,107	2,200	160.25	8,957	2,078	2,325
September	169.33	8,534	2,082	2,170	167.00	9,288	2,205	2,362
Oktober	174.50	8,822	2,185	2,081	164.60	10,099	2,334	2,457
Nopember	176.00	9,254	2,286	2,063	166.75	11,018	2,533	2,525
Desember	173.00	9,406	2,287	2,121	173.00	10,269	2,457	2,750
Average	190.28	8,367.82	2,219.06	2,262.33	164.01	10,158.42	2,337.52	2,377.85

Sumber : USDA dan Pusat Informasi Pasar



PERKEMBANGAN HARGA BERAS THAILAND PATAHAN 15 %

Bulan	Tahun 2002				Tahun 2003			
	USD/Ton (FOB)	Kurs USD	Harga Impor (Rp/Kg)	Harga Domestik (Rp/Kg)	USD/Ton (FOB)	Kurs USD	Harga Impor (Rp/Kg)	Harga Domestik (Rp/Kg)
Januari	183.75	10,865	2,697	3,450	193.00	8,897	2,373	2,740
Pebruari	186.75	10,237	2,599	3,650	191.00	8,895	2,354	2,775
Maret	181.75	9,419	2,376	2,750	188.00	8,930	2,333	2,764
April	182.20	9,486	2,394	2,750	186.00	8,811	2,289	2,775
Mei	192.00	9,115	2,411	2,700	189.00	8,434	2,236	2,713
Juni	192.00	8,689	2,318	2,700	195.00	8,229	2,245	2,723
Juli	190.20	8,963	2,361	2,650	190.00	8,336	2,224	2,725
Agustus	182.75	8,928	2,284	2,600	185.00	8,503	2,216	2,666
September	178.80	8,954	2,252	2,600	187.00	8,462	2,225	2,700
Oktober	178.75	9,152	2,292	2,600	187.00	8,441	2,220	2,700
Nopember	180.25	9,075	2,291	2,625	185.00	8,496	2,214	2,700
Desember	179.50	8,907	2,249	2,650	189.00	8,489	2,248	2,700
Average	184.06	9,315.89	2,377.02	2,810.42	188.75	8,576.83	2,264.88	2,723.38

Sumber : USDA dan Pusat Informasi Pasar



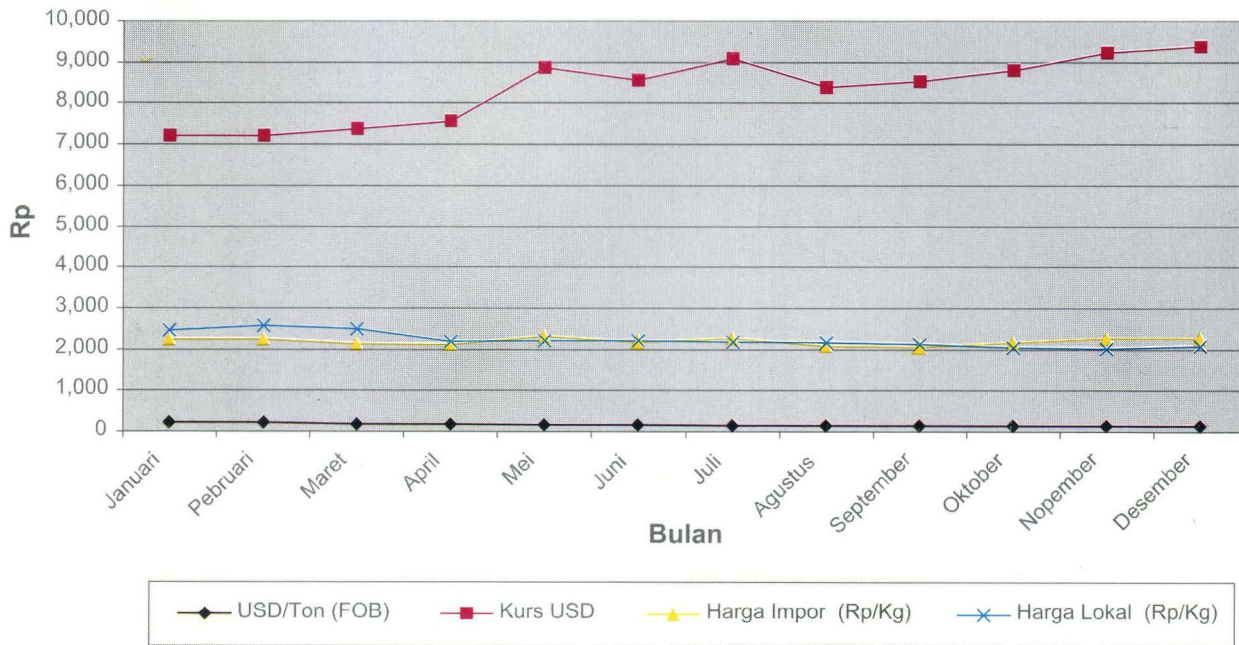
PERKEMBANGAN HARGA BERAS THAILAND PATAHAN 15 %

Bulan	Tahun 2004				Tahun 2005			
	USD/Ton (FOB)	Kurs USD	Harga Impor (Rp/Kg)	Harga Domestik (Rp/Kg)	USD/Ton (FOB)	Kurs USD	Harga Impor (Rp/Kg)	Harga Domestik (Rp/Kg)
Januari	204.00	8,895	2,475	2,748	281.00	9,716	3,470	2,796
Pebruari	207.00	8,925	2,510	2,779	286.00	9,745	3,530	3,188
Maret	229.00	9,069	2,753	2,711	281.00	9,871	3,518	3,108
April	239.00	9,108	2,859	2,700	284.00	10,039	3,602	2,800
Mei	225.00	9,465	2,815	2,700	277.00	9,980	3,510	2,800
Juni	226.00	9,882	2,931	2,700	268.00	10,116	3,456	2,910
Juli	225.00	9,537	2,833	2,660	261.00	10,299	3,435	2,975
Agustus	235.00	9,714	2,980	2,557				
September	233.00	9,683	2,951	2,500				
Oktober	239.00	9,596	2,989	2,500				
Nopember	251.00	9,531	3,092	2,500				
Desember	271.00	9,715	3,347	2,500				
Average	232.00	9,426.71	2,878.14	2,629.58	276.86	9,966.59	3,502.83	2,939.57

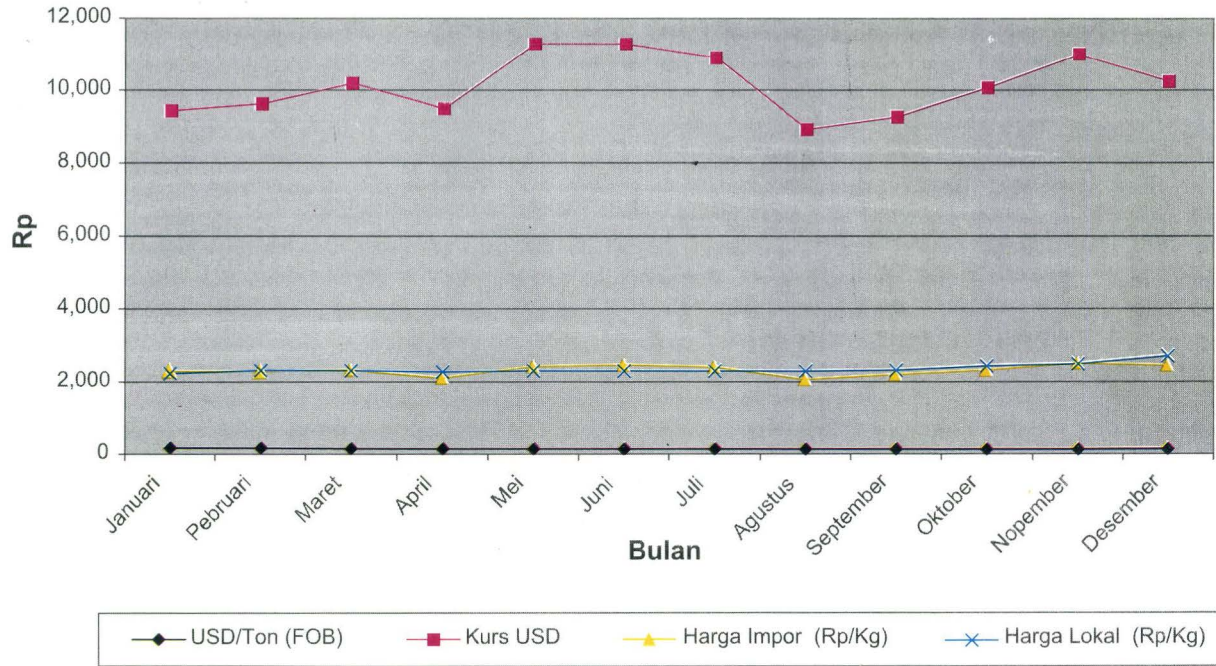
Sumber : USDA dan Pusat Informasi Pasar



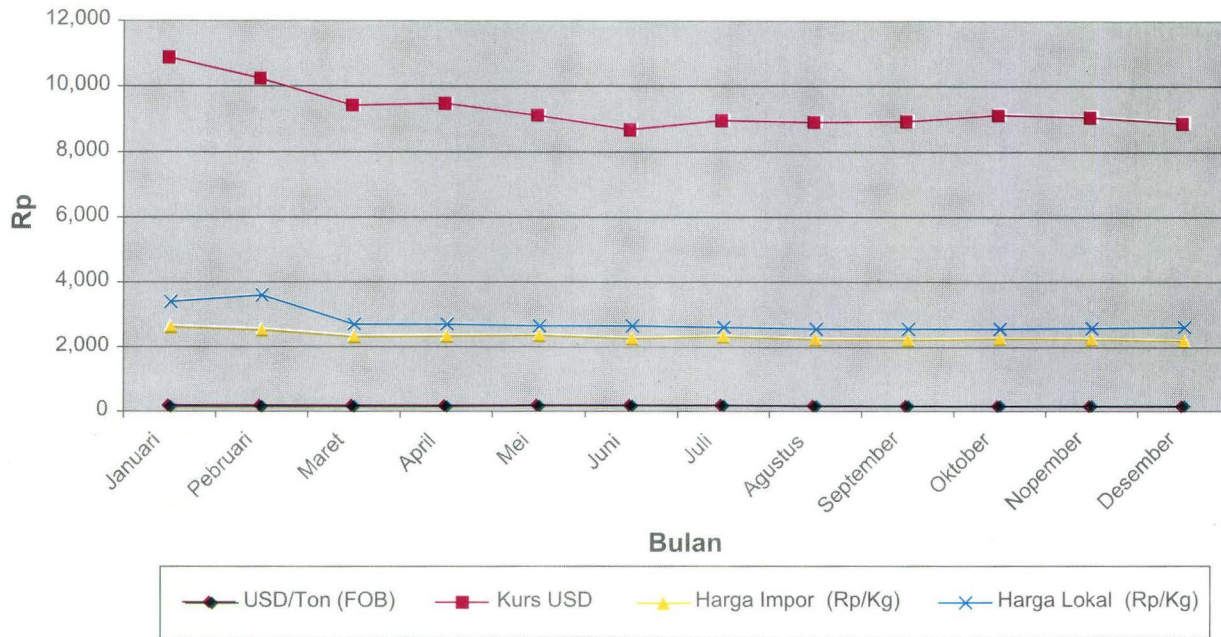
Perkembangan Harga Beras Impor dan Domestik Patahan 15% Tahun 2000



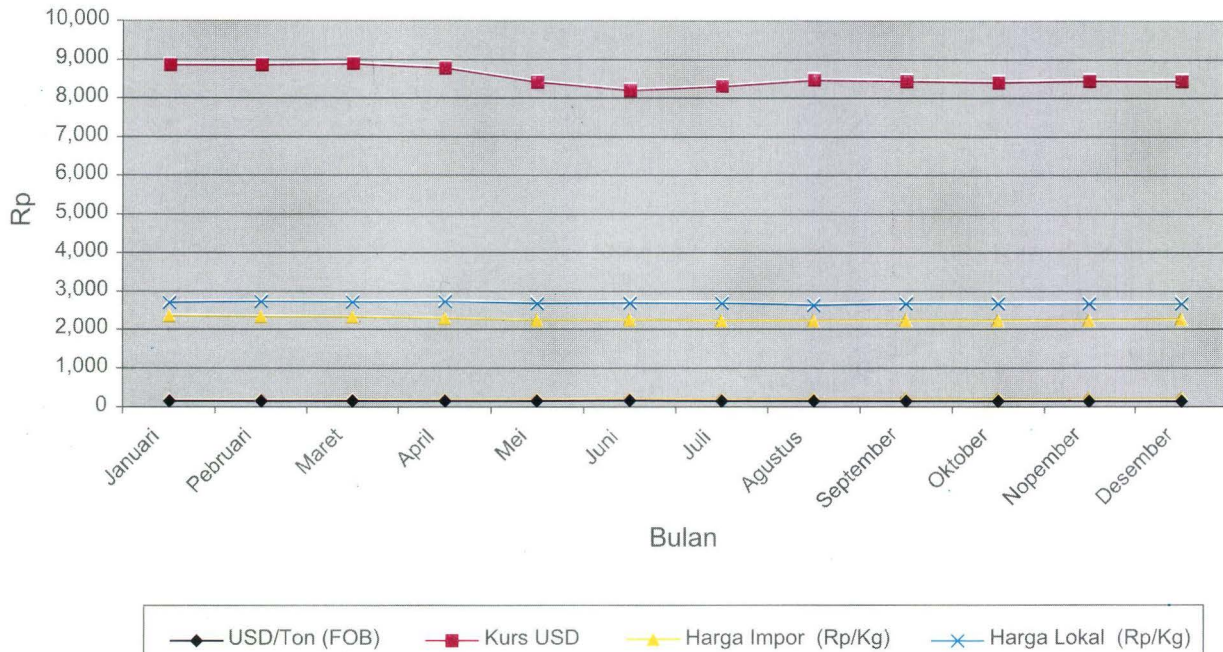
Perkembangan Harga Beras Impor dan Domestik Patahan 15% Tahun 2001



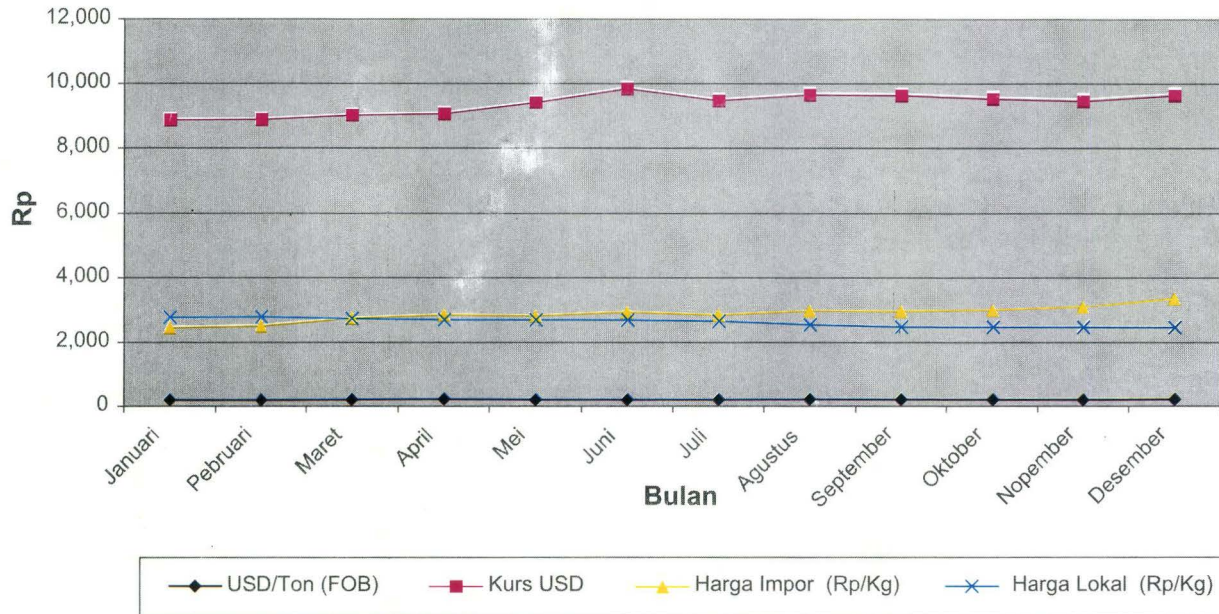
Perkembangan Harga Beras Impor dan Domestik Patahan 15% Tahun 2002



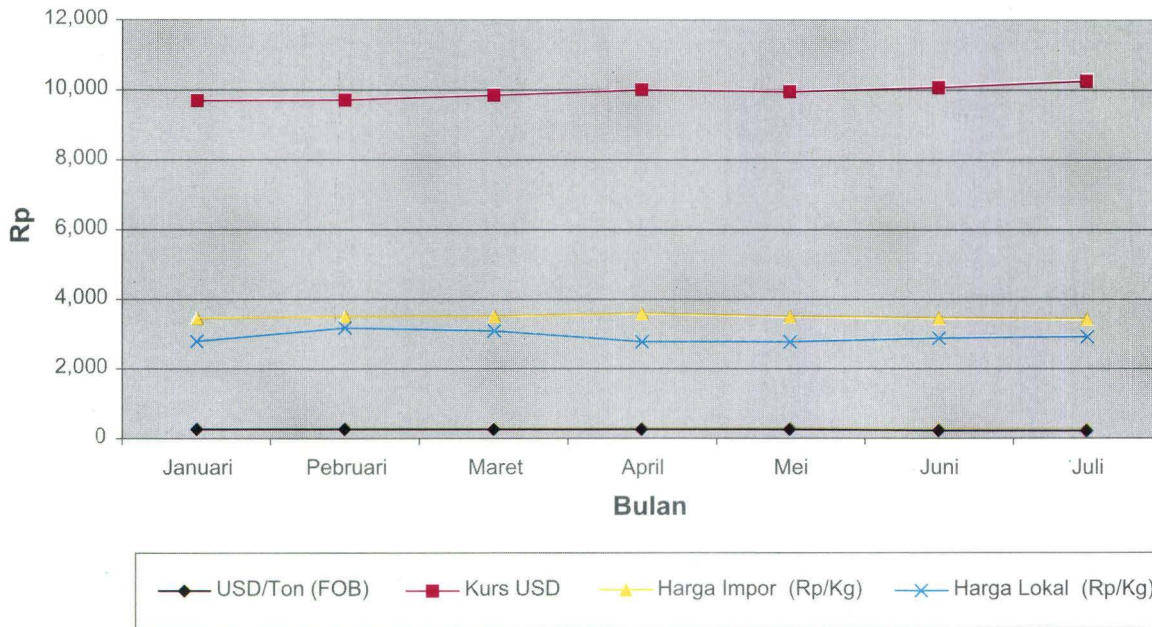
Perkembangan Harga Beras Impor dan Domestik Patahan 15% Tahun 2003



Perkembangan Harga Beras Impor dan Domestik Patahan 15% Tahun 2004



Perkembangan Harga Beras Impor dan Domestik Patahan 15% Tahun 2005



PERKEMBANGAN HARGA BERAS THAILAND PATAHAN 25 %

Bulan	Tahun 2000				Tahun 2001			
	USD/Ton (FOB)	Kurs USD	Harga Impor (Rp/Kg)	Harga Domestik (Rp/Kg)	USD/Ton (FOB)	Kurs USD	Harga Impor (Rp/Kg)	Harga Domestik (Rp/Kg)
Januari	201.60	7,220	2,072	2,350	158.00	9,436	2,144	2,010
Pebruari	199.00	7,226	2,054	2,327	153.50	9,631	2,134	2,182
Maret	187.50	7,392	2,002	2,102	146.25	10,205	2,158	2,140
April	179.80	7,589	1,982	1,992	139.00	9,509	1,968	2,075
Mei	168.80	8,882	2,144	2,077	142.00	11,291	2,291	2,172
Juni	168.80	8,572	2,084	2,200	148.50	11,294	2,369	2,196
Juli	165.50	9,112	2,157	2,110	152.40	10,904	2,347	2,200
Agustus	164.30	8,404	2,012	2,100	153.00	8,957	2,010	2,200
September	161.00	8,534	2,007	2,053	161.00	9,288	2,146	2,277
Oktober	163.30	8,822	2,082	1,981	158.20	10,099	2,267	2,398
Nopember	158.00	9,254	2,111	1,950	159.30	11,018	2,446	2,495
Desember	158.30	9,406	2,142	1,950	163.00	10,269	2,349	2,767
Average	172.99	8,367.82	2,070.72	2,099.33	152.85	10,158.42	2,219.09	2,259.29

Sumber : USDA dan Pusat Informasi Pasar



PERKEMBANGAN HARGA BERAS THAILAND PATAHAN 25 %

Bulan	Tahun 2002				Tahun 2003			
	USD/Ton (FOB)	Kurs USD	Harga Impor (Rp/Kg)	Harga Domestik (Rp/Kg)	USD/Ton (FOB)	Kurs USD	Harga Impor (Rp/Kg)	Harga Domestik (Rp/Kg)
Januari	173.50	10,865	2,581	3,075	186.00	8,897	2,308	2,731
Pebruari	172.30	10,237	2,443	3,000	182.00	8,895	2,270	2,750
Maret	171.50	9,419	2,274	2,550	180.00	8,930	2,258	2,721
April	171.60	9,486	2,289	2,550	179.00	8,811	2,225	2,700
Mei	179.00	9,115	2,287	2,625	179.00	8,434	2,148	2,692
Juni	182.40	8,689	2,231	2,600	181.00	8,229	2,124	2,698
Juli	181.60	8,963	2,280	2,550	180.00	8,336	2,137	2,700
Agustus	175.25	8,928	2,214	2,500	178.00	8,503	2,153	2,666
September	172.20	8,954	2,190	2,500	179.00	8,462	2,154	2,700
Oktober	174.00	9,152	2,246	2,500	179.00	8,441	2,149	2,700
Nopember	175.25	9,075	2,243	2,550	178.00	8,496	2,152	2,700
Desember	174.00	8,907	2,198	2,600	178.00	8,489	2,150	2,700
Average	175.22	9,315.89	2,289.58	2,633.33	179.92	8,576.83	2,185.61	2,704.83

Sumber : USDA dan Pusat Informasi Pasar



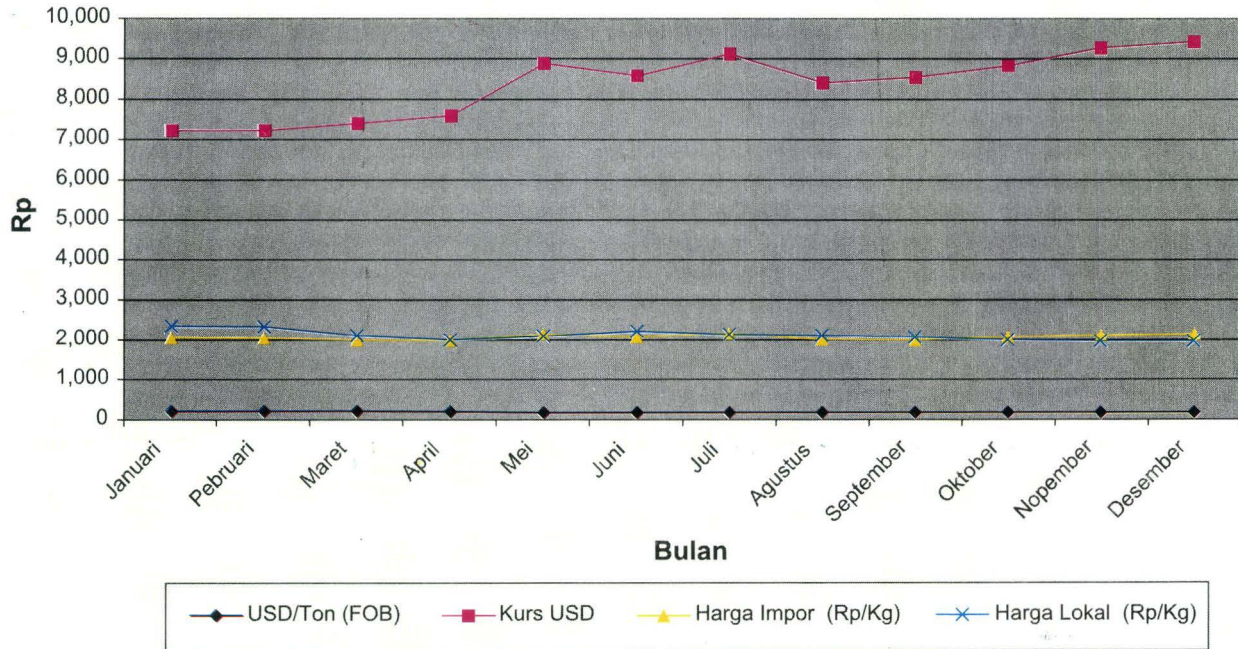
PERKEMBANGAN HARGA BERAS THAILAND PATAHAN 25 %

Bulan	Tahun 2004				Tahun 2005			
	USD/Ton (FOB)	Kurs USD	Harga Impor (Rp/Kg)	Harga Domestik (Rp/Kg)	USD/Ton (FOB)	Kurs USD	Harga Impor (Rp/Kg)	Harga Domestik (Rp/Kg)
Januari	201.00	8,895	2,447	2,729	262.00	9,716	3,068	2,813
Pebruari	202.00	8,925	2,464	2,729	268.00	9,745	3,124	2,988
Maret	222.00	9,069	2,687	2,700	267.00	9,871	3,115	2,843
April	231.00	9,108	2,783	2,700	267.00	10,039	3,115	2,600
Mei	222.00	9,465	2,785	2,700	263.00	9,980	3,077	2,600
Juni	224.00	9,882	2,910	2,700	255.00	10,116	3,002	2,765
Juli	223.00	9,537	2,813	2,593	249.00	10,299	2,945	2,863
Agustus	228.00	9,714	2,908	2,453				
September	227.00	9,683	2,890	2,450				
Oktober	227.00	9,596	2,868	2,450				
Nopember	241.00	9,531	2,992	2,450				
Desember	254.00	9,715	3,174	2,450				
Average	225.17	9,426.71	2,810.19	2,592.00	261.57	9,966.59	3,063.60	2,781.71

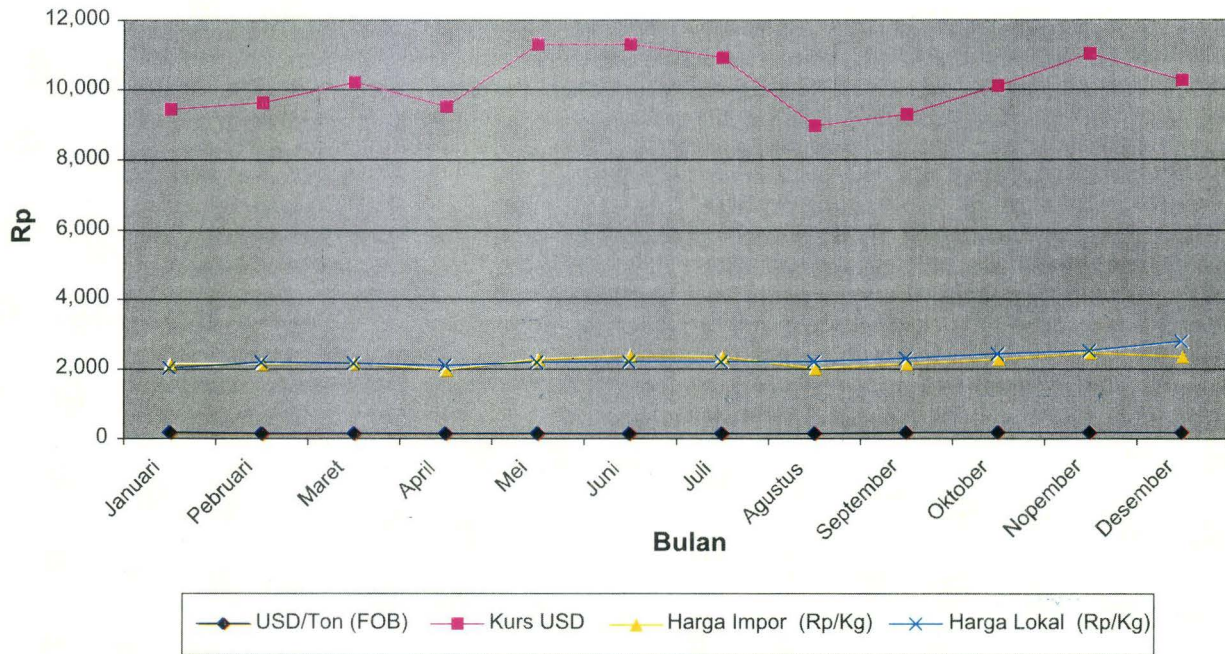
Sumber : USDA dan Pusat Informasi Pasar



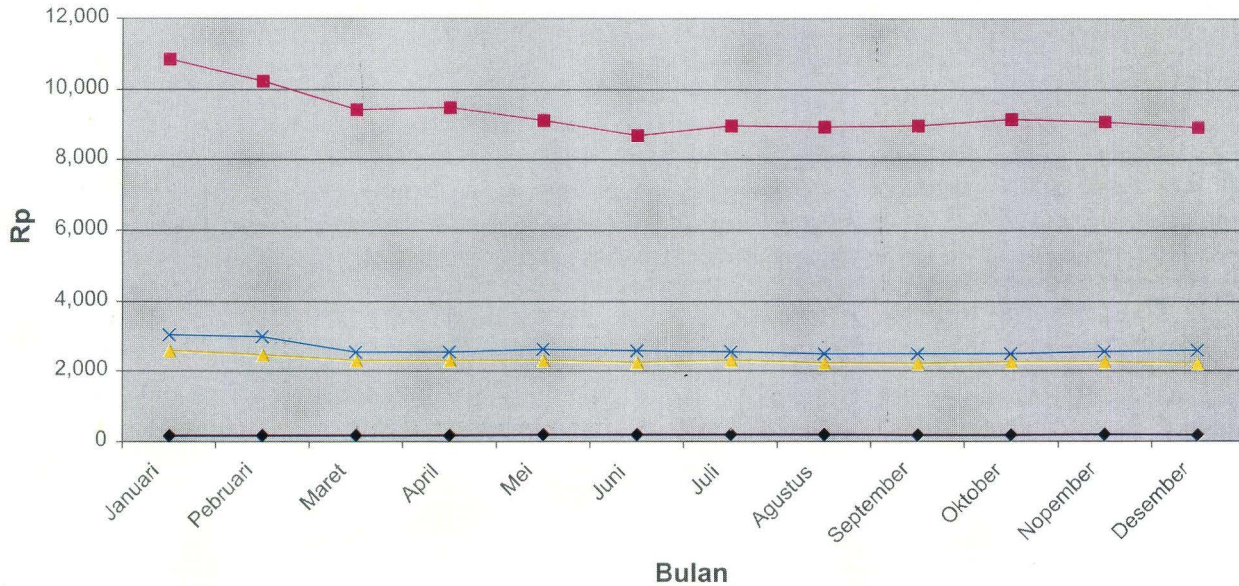
Perkembangan Harga Beras Impor dan Domestik Patahan 25% Tahun 2000



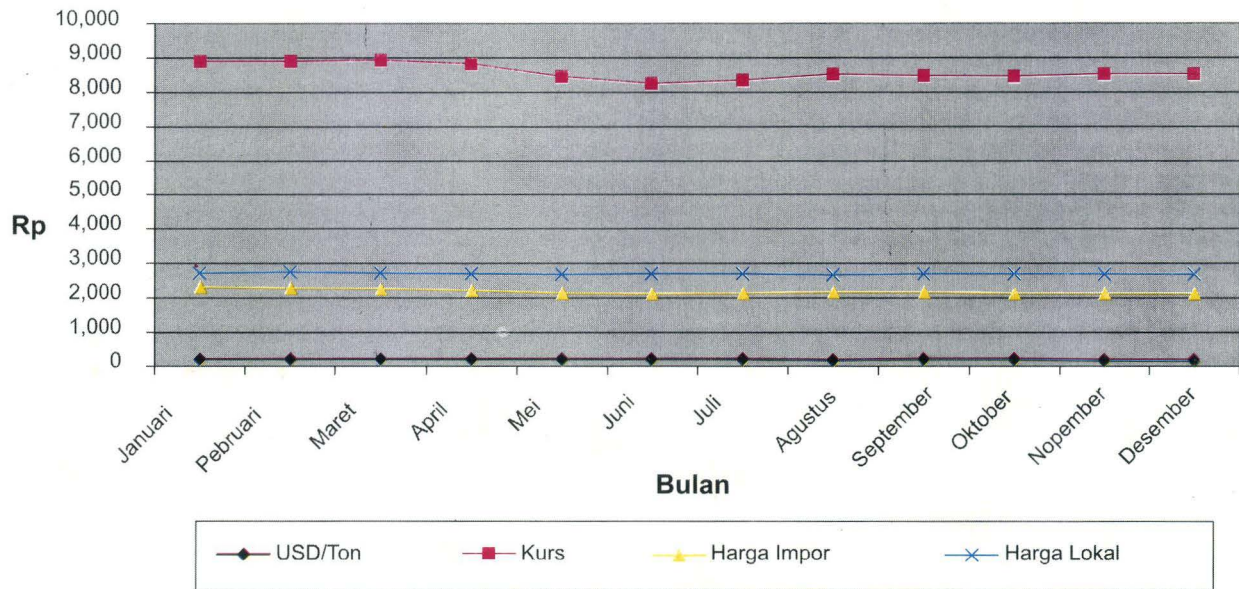
Perkembangan Harga Beras Import dan Domestik Patahan 25% Tahun 2001



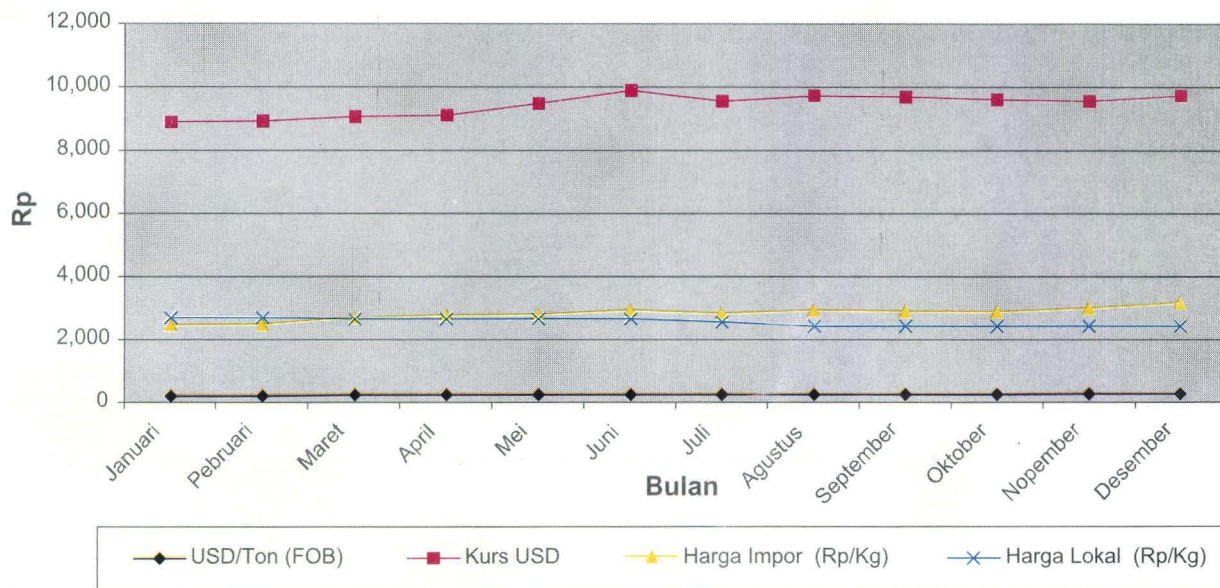
Perkembangan Harga Beras Impor dan Domestik Patahan 25% Tahun 2002



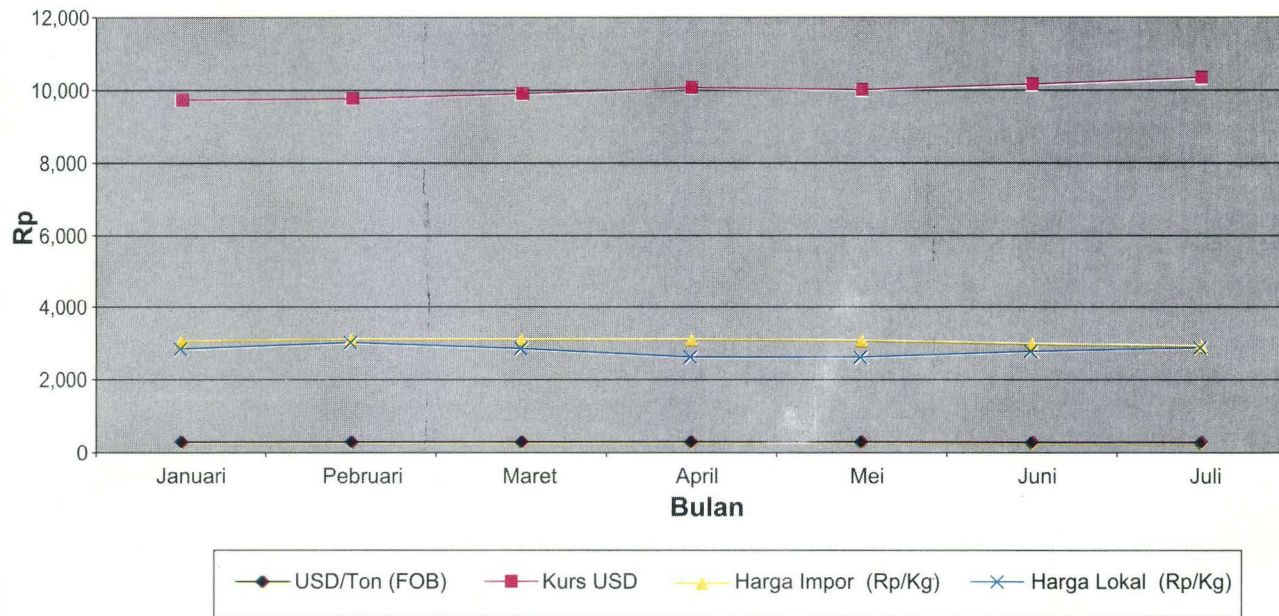
Perkembangan Harga Beras Impor dan Domestik Patahan 25% Tahun 2003



Perkembangan Harga Beras Impor dan Domestik Patahan 25% Tahun 2004



Perkembangan Harga Beras Impor dan Domestik Patahan 25% Tahun 2005



Perkembangan Harga Jagung Impor dan Domestik Tahun 1998 – 1999

Bulan	Tahun 1998				Tahun 1999			
	USD/Ton (FOB)	Kurs USD	Harga Impor (Rp/Kg)	Harga Domestik (Rp/Kg)	USD/Ton (FOB)	Kurs USD	Harga Impor (Rp/Kg)	Harga Domestik (Rp/Kg)
Januari	93.98	8,577	1,342	945	75.62	8,817	1,209	1,153
Pebruari	93.61	8,807	1,374	943	75.26	8,659	1,184	1,182
Maret	93.61	9,144	1,427	859	75.62	8,953	1,228	1,279
April	88.47	8,039	1,211	865	74.89	8,653	1,180	1,388
Mei	85.90	10,323	1,527	850	73.05	7,936	1,067	1,646
Juni	83.70	13,698	1,995	1,188	72.32	7,358	984	1,640
Juli	80.40	14,103	2,005	1,688	63.88	6,719	839	1,723
Agustus	69.38	12,300	1,606	1,729	64.24	7,695	963	1,729
September	67.18	11,035	1,416	1,677	64.24	7,965	997	1,677
Oktober	70.12	8,900	1,169	1,400	62.04	7,996	983	1,333
Nopember	70.85	8,020	1,060	1,200	63.51	6,984	869	1,333
Desember	73.42	7,637	1,030	1,104	66.81	7,195	920	1,333
Average	80.89	10,049	1,430	1,204	69	7,911	1,035	1,452

Sumber : USDA dan Pusat Informasi Pasar



Perkembangan Harga Jagung Impor dan Domestik Tahun 2000 - 2001

Bulan	Tahun 2000				Tahun 2001			
	USD/Ton (FOB)	Kurs USD	Harga Impor (Rp/Kg)	Harga Domestik (Rp/Kg)	USD/Ton (FOB)	Kurs USD	Harga Impor (Rp/Kg)	Harga Domestik (Rp/Kg)
Januari	69.75	7,220	946	904	72.69	9,436	1,265	1,390
Pebruari	72.69	7,226	969	925	71.95	9,631	1,284	1,338
Maret	74.52	7,392	1,005	900	71.95	10,205	1,360	1,450
April	74.52	7,589	1,032	968	69.38	9,509	1,242	1,492
Mei	77.09	8,882	1,232	989	66.81	11,291	1,444	1,571
Juni	70.12	8,572	1,126	981	64.61	11,294	1,418	1,817
Juli	60.21	9,112	1,102	1,019	68.65	10,904	1,416	1,888
Agustus	56.17	8,404	981	1,100	69.75	8,957	1,173	1,617
September	59.10	8,534	1,023	1,111	70.12	9,288	1,220	1,617
Oktober	60.57	8,822	1,071	1,238	67.55	10,099	1,299	1,662
Nopember	68.28	9,254	1,198	1,396	67.91	11,018	1,422	1,623
Desember	72.32	9,406	1,257	1,465	72.69	10,269	1,377	1,609
Average	67.95	8,368	1,078	1,083	69.51	10,158	1,327	1,590

Sumber : USDA dan Pusat Informasi Pasar



Perkembangan Harga Jagung Impor dan Domestik Tahun 2002 - 2003

Bulan	Tahun 2002				Tahun 2003			
	USD/Ton (FOB)	Kurs USD	Harga Impor (Rp/Kg)	Harga Domestik (Rp/Kg)	USD/Ton (FOB)	Kurs USD	Harga Impor (Rp/Kg)	Harga Domestik (Rp/Kg)
Januari	69.75	10,865	1,453	1,642	72.69	8,897	1,313	1,900
Pebruari	72.69	10,237	1,353	1,683	71.95	8,895	1,316	1,510
Maret	74.52	9,419	1,248	1,668	71.95	8,930	1,318	1,423
April	74.52	9,486	1,246	1,604	69.38	8,811	1,304	1,482
Mei	77.09	9,115	1,205	1,621	66.81	8,434	1,261	1,450
Juni	70.12	8,689	1,162	1,746	64.61	8,229	1,217	1,450
Juli	60.21	8,963	1,254	1,807	68.65	8,336	1,179	1,473
Agustus	56.17	8,928	1,335	1,892	69.75	8,503	1,196	1,825
September	59.10	8,954	1,370	1,919	70.12	8,462	1,206	1,744
Oktober	60.57	9,152	1,354	1,867	67.55	8,441	1,177	1,546
Nopember	68.28	9,075	1,318	1,930	67.91	8,496	1,211	1,517
Desember	72.32	8,907	1,311	1,777	72.69	8,489	1,249	1,644
Average	67.95	9,316	1,301	1,763	69.51	8,577	1,246	1,580

Sumber : USDA dan Pusat Informasi Pasar



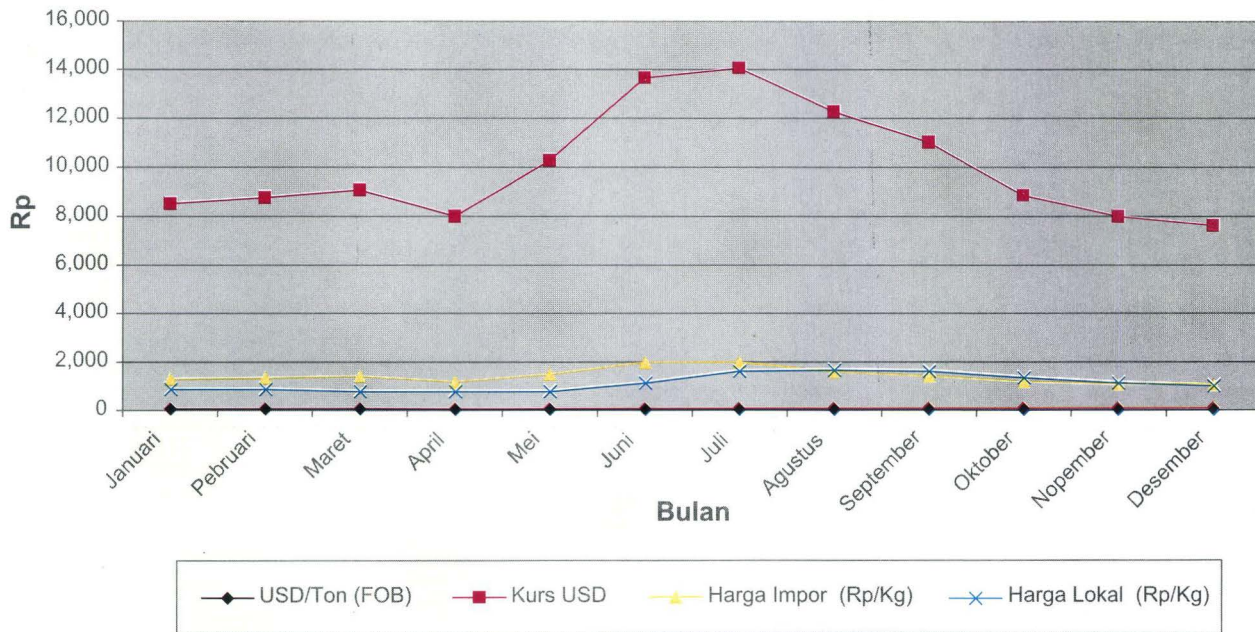
Perkembangan Harga Jagung Impor dan Domestik Tahun 2004 - 2005

Bulan	Tahun 2004				Tahun 2005			
	USD/Ton (FOB)	Kurs USD	Harga Impor (Rp/Kg)	Harga Domestik (Rp/Kg)	USD/Ton (FOB)	Kurs USD	Harga Impor (Rp/Kg)	Harga Domestik (Rp/Kg)
Januari	87.74	8,895	1,333	1,460	77.83	9,716	1,360	2,000
Pebruari	95.81	8,925	1,413	1,500	71.59	9,745	1,300	2,000
Maret	100.95	9,069	1,485	1,431	74.16	9,871	1,344	1,773
April	106.09	9,108	1,541	1,500	71.22	10,039	1,336	1,800
Mei	105.36	9,465	1,594	1,800	70.48	9,980	1,320	1,920
Juni	102.42	9,882	1,633	2,000	74.52	10,116	1,381	1,800
Juli	92.14	9,537	1,473	2,000	78.93	10,299	1,453	2,000
Agustus	85.90	9,714	1,437	2,000				
September	80.76	9,683	1,380	2,000				
Oktober	78.93	9,596	1,349	2,000				
Nopember	75.26	9,531	1,304	2,000				
Desember	73.05	9,715	1,306	1,983				
Average	90.37	9,427	1,437	1,806	74.10	9,967	1,356	1,899

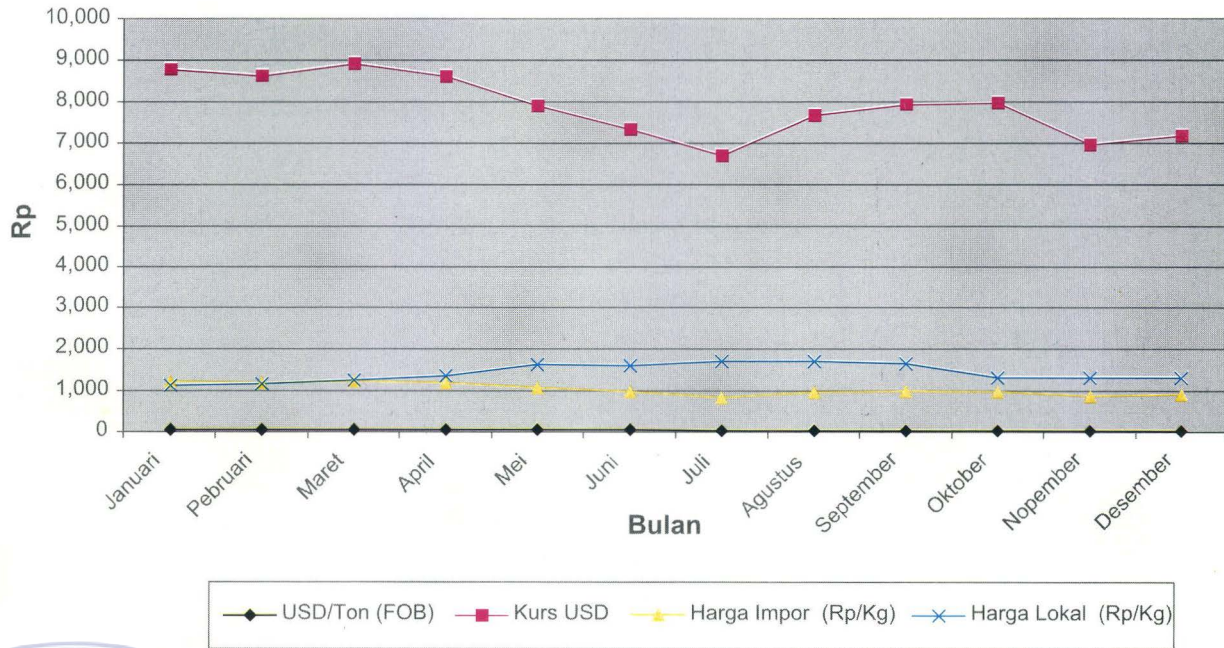
Sumber : USDA dan Pusat Informasi Pasar



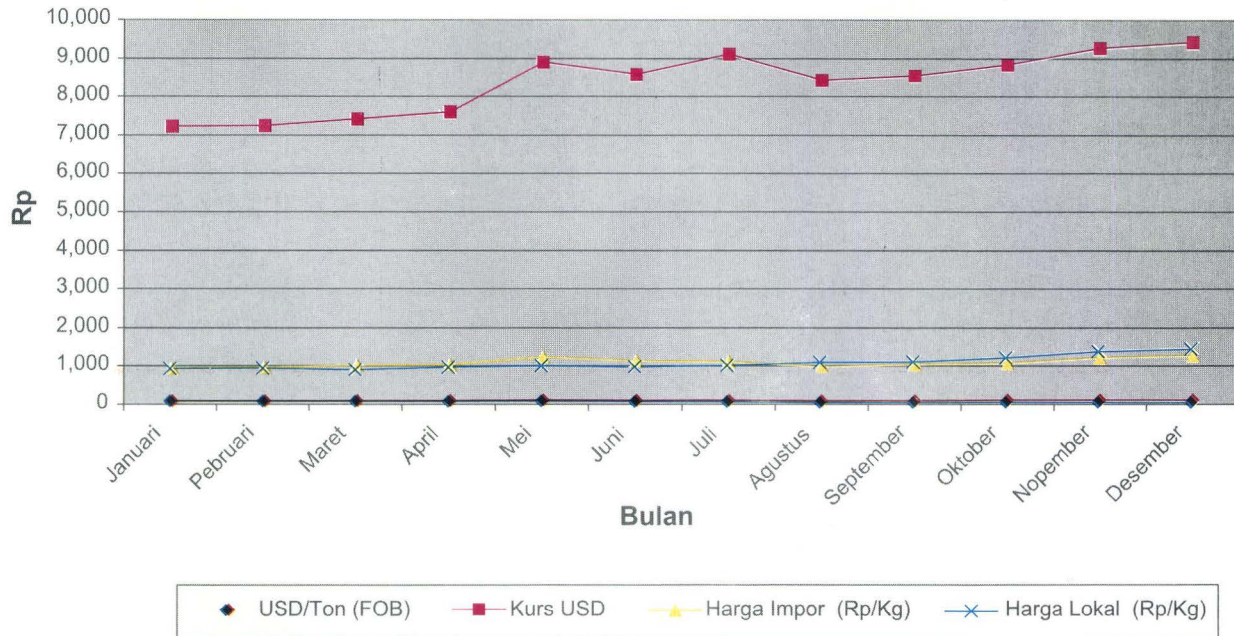
Perkembangan Harga Jagung Impor dan Domestik Tahun 1998



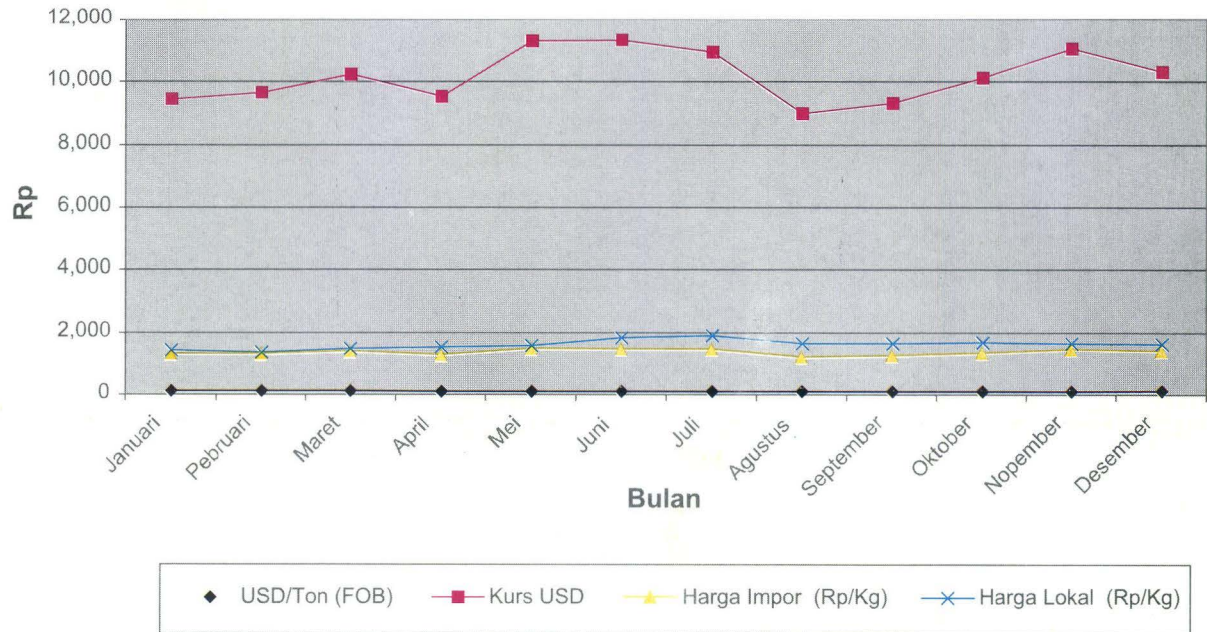
Perkembangan Harga Jagung Impor dan Domestik Tahun 1999



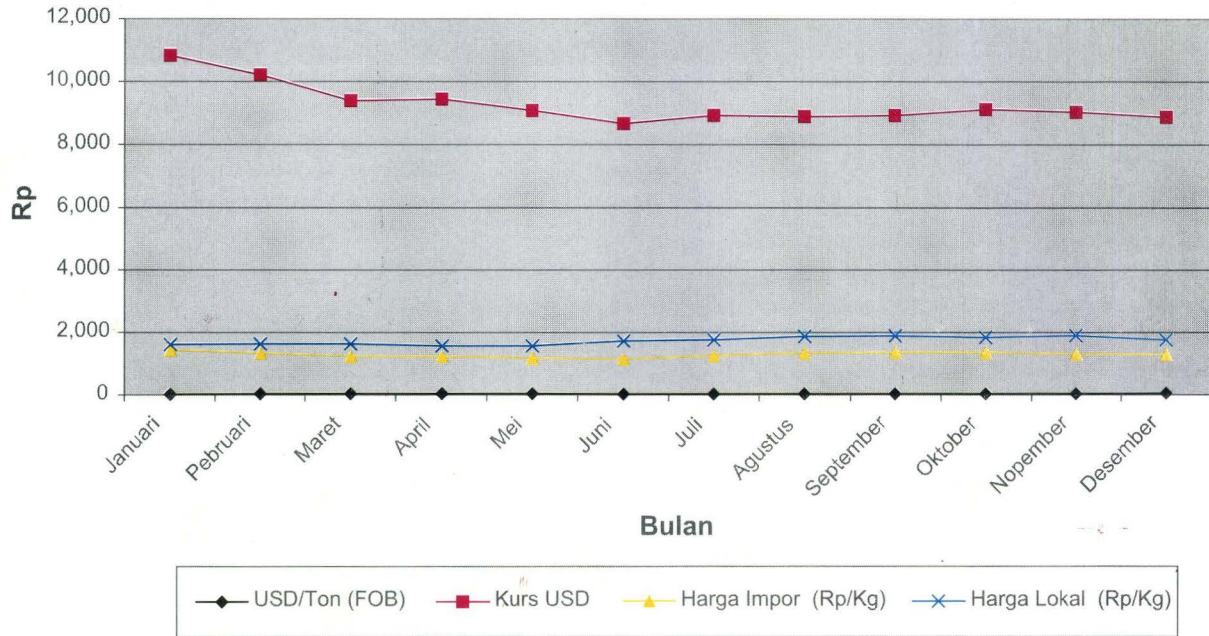
Perkembangan Harga Jagung Impor dan Domestik Tahun 2000



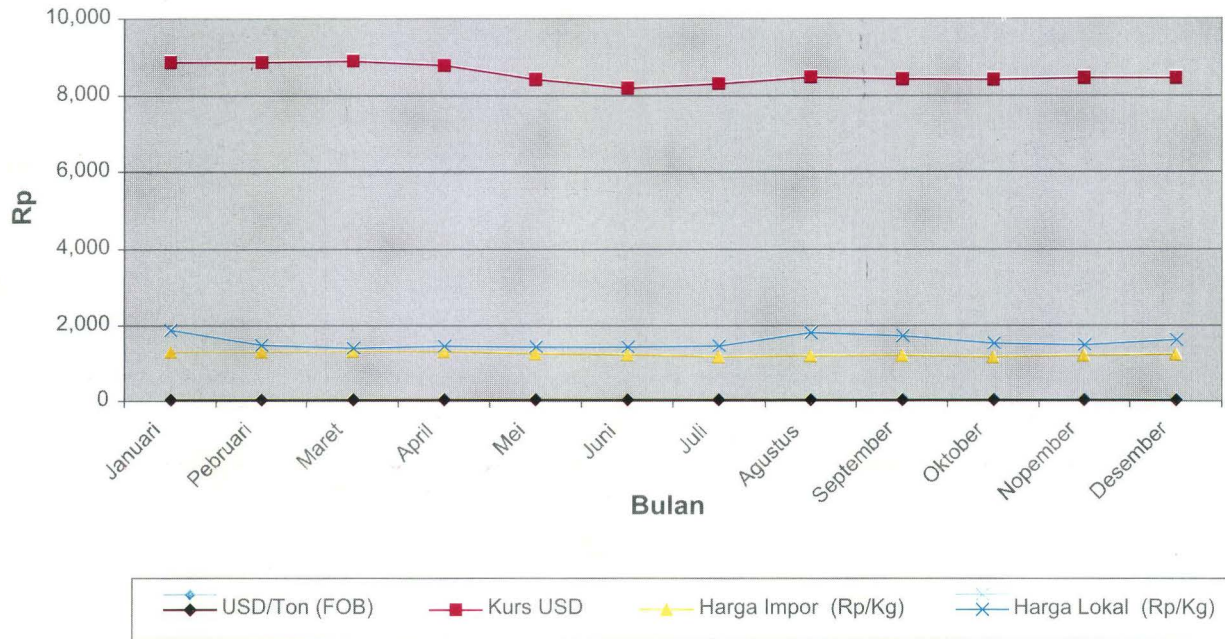
Perkembangan Harga Jagung Impor dan Domestik Tahun 2001



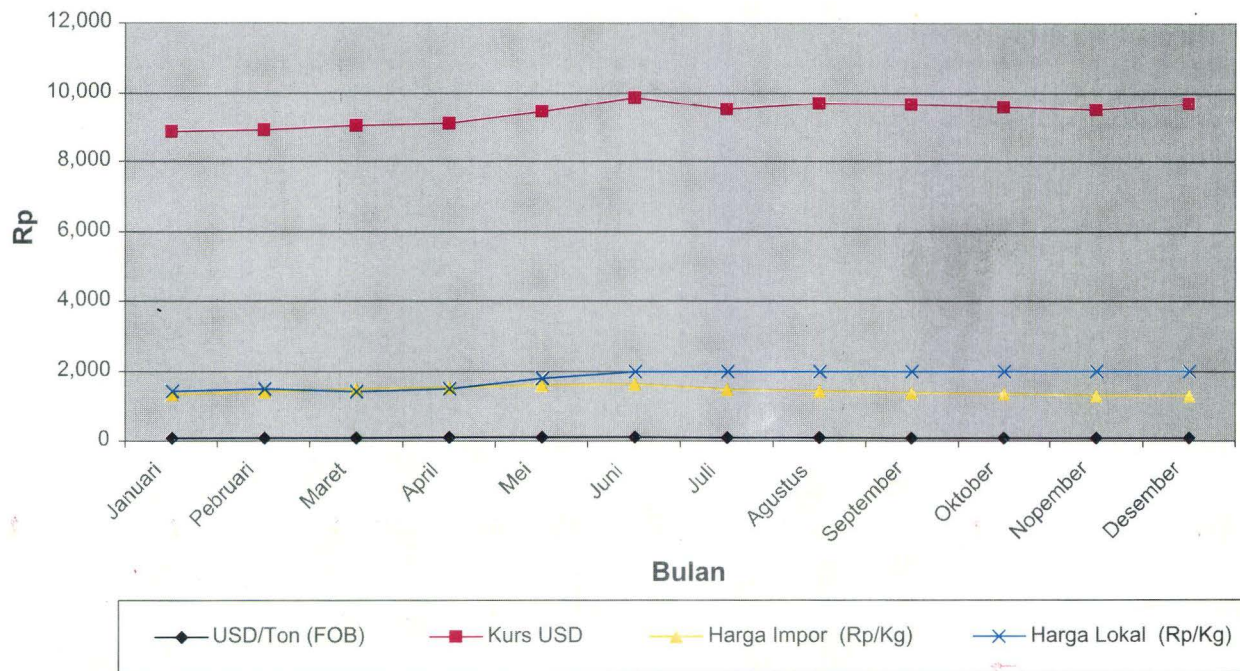
Perkembangan Harga Jagung Impor dan Domestik Tahun 2002



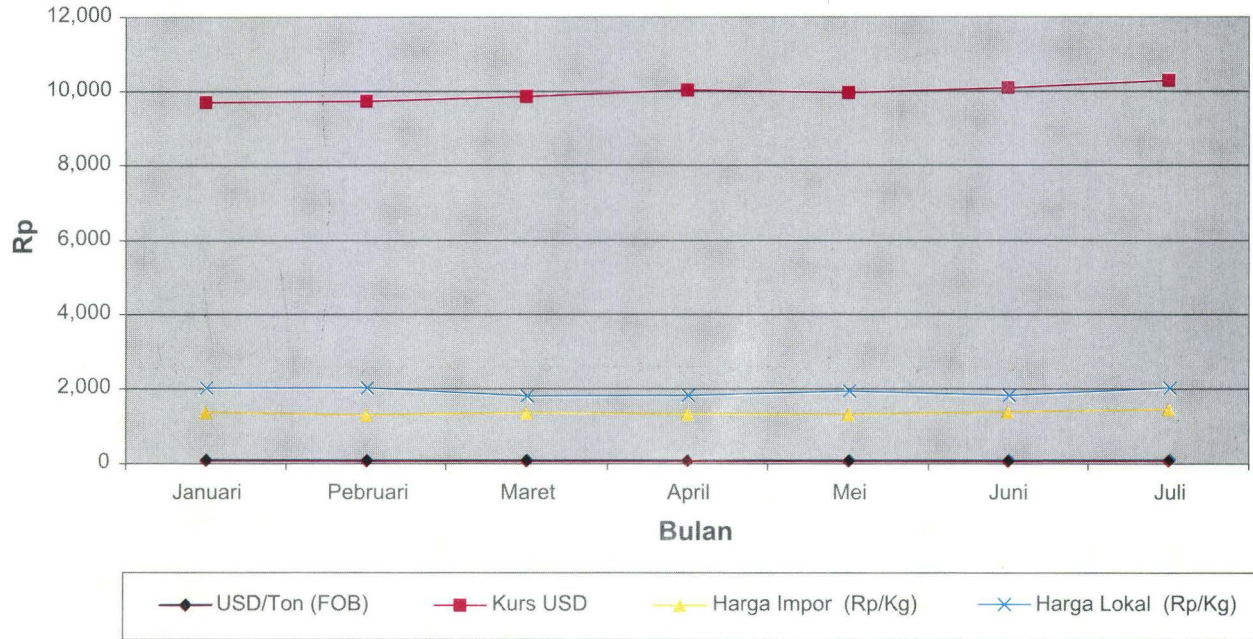
Perkembangan Harga Jagung Impor dan Domestik Tahun 2003



Perkembangan Harga Jagung Impor dan Domestik Tahun 2004



Perkembangan Harga Jagung Impor dan Domestik Tahun 2005



Perkembangan Harga Kedelai Impor dan Domestik Tahun 1998 - 1999

Bulan	Tahun 1998				Tahun 1999			
	USD/Ton (FOB)	Kurs USD	Harga Impor (Rp/Kg)	Harga Domestik (Rp/Kg)	USD/Ton (FOB)	Kurs USD	Harga Impor (Rp/Kg)	Harga Domestik (Rp/Kg)
Januari	245.59	8,577	2,707	1,740	195.30	8,817	2,317	2,775
Pebruari	241.19	8,807	2,739	2,280	176.21	8,659	2,102	2,727
Maret	234.95	9,144	2,784	2,250	169.24	8,953	2,108	2,696
April	229.81	8,039	2,404	2,200	169.97	8,653	2,044	2,725
Mei	229.81	10,323	3,087	2,144	165.20	7,936	1,835	2,585
Juni	226.14	13,698	4,043	2,304	163.00	7,358	1,684	2,425
Juli	225.40	14,103	4,152	3,308	153.82	6,719	1,473	2,422
Agustus	199.34	12,300	3,285	3,708	161.16	7,695	1,747	3,304
September	192.73	11,035	2,870	4,623	167.77	7,965	1,863	3,025
Oktober	190.16	8,900	2,291	4,175	164.10	7,996	1,839	2,050
Nopember	197.87	8,020	2,129	4,000	165.57	6,984	1,617	2,050
Desember	197.14	7,637	2,022	3,592	162.63	7,195	1,644	2,050
Average	217.51	10,049	2,876	3,027	168	7,911	1,856	2,570

Sumber : USDA dan Pusat Informasi Pasar



Perkembangan Harga Kedelai Impor dan Domestik Tahun 2000 - 2001

Bulan	Tahun 2000				Tahun 2001			
	USD/Ton (FOB)	Kurs USD	Harga Impor (Rp/Kg)	Harga Domestik (Rp/Kg)	USD/Ton (FOB)	Kurs USD	Harga Impor (Rp/Kg)	Harga Domestik (Rp/Kg)
Januari	169.60	7,220	1,703	1,975	171.81	9,436	2,247	2,396
Pebruari	175.84	7,226	1,752	1,963	163.73	9,631	2,212	2,379
Maret	180.25	7,392	1,826	1,750	161.16	10,205	2,316	2,436
April	183.55	7,589	1,901	2,059	154.92	9,509	2,096	2,542
Mei	190.53	8,882	2,290	2,067	158.96	11,291	2,537	2,650
Juni	180.62	8,572	2,121	2,154	163.73	11,294	2,594	2,775
Juli	166.30	9,112	2,117	2,261	175.84	10,904	2,643	2,731
Agustus	163.36	8,404	1,927	2,173	205.95	8,957	2,454	2,521
September	167.77	8,534	1,996	2,150	205.95	9,288	2,545	2,267
Oktober	169.24	8,822	2,077	2,204	205.95	10,099	2,767	2,267
Nopember	167.03	9,254	2,157	2,215	205.95	11,018	3,019	2,267
Desember	175.48	9,406	2,276	2,375	205.95	10,269	2,814	2,267
Average	174.13	8,368	2,012	2,112	181.66	10,158	2,520	2,458

Sumber : USDA dan Pusat Informasi Pasar



Perkembangan Harga Kedelai Impor dan Domestik Tahun 2002 - 2003

Bulan	Tahun 2002				Tahun 2003			
	USD/Ton (FOB)	Kurs USD	Harga Impor (Rp/Kg)	Harga Domestik (Rp/Kg)	USD/Ton (FOB)	Kurs USD	Harga Impor (Rp/Kg)	Harga Domestik (Rp/Kg)
Januari	154.92	10,865	2,395	2,460	202.64	8,897	2,407	3,000
Pebruari	154.55	10,237	2,253	2,540	203.74	8,895	2,417	3,000
Maret	160.79	9,419	2,134	2,540	205.58	8,930	2,443	3,000
April	164.10	9,486	2,182	2,540	213.66	8,811	2,485	3,000
Mei	170.34	9,115	2,157	2,540	222.83	8,434	2,460	3,000
Juni	179.15	8,689	2,136	2,540	223.57	8,229	2,407	3,000
Juli	196.40	8,963	2,366	2,540	214.02	8,336	2,355	3,000
Agustus	203.01	8,928	2,419	2,540	208.52	8,503	2,353	3,000
September	197.87	8,954	2,378	2,540	222.47	8,462	2,465	3,000
Oktober	190.53	9,152	2,359	2,540	242.66	8,441	2,638	3,000
Nopember	200.44	9,075	2,434	2,540	258.81	8,496	2,799	3,375
Desember	200.44	8,907	2,389	2,500	263.22	8,489	2,836	3,056
Average	181	9,316	2,300	2,530	223.48	8,577	2,506	3,036

Sumber : USDA dan Pusat Informasi Pasar



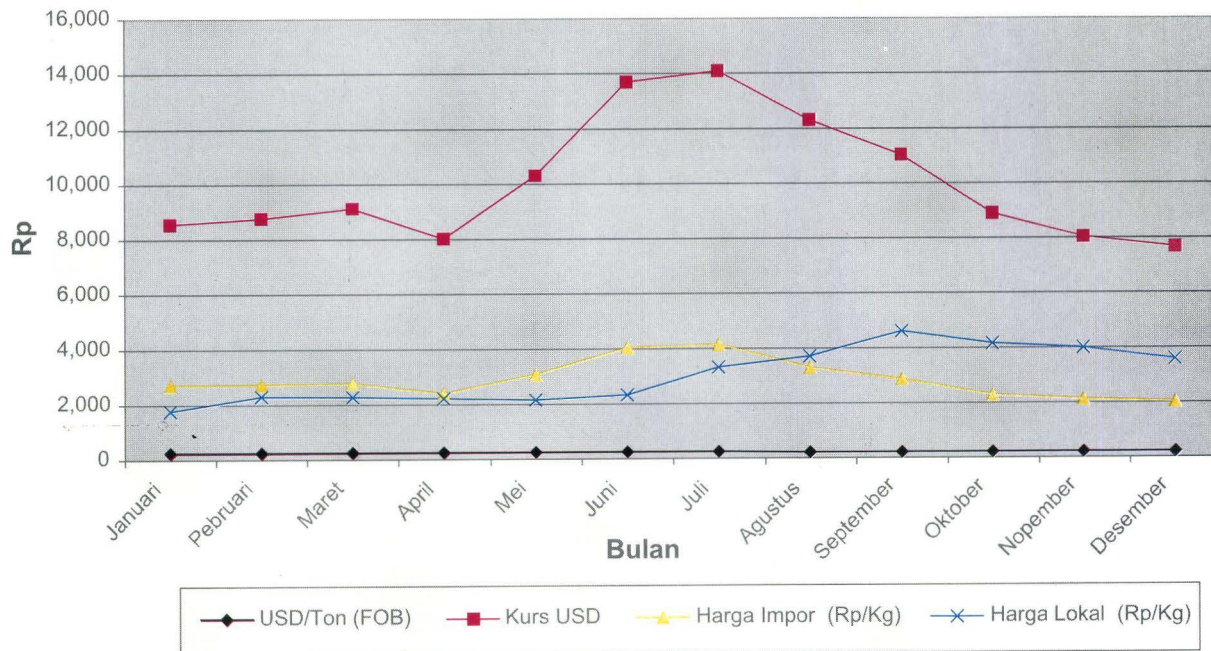
Perkembangan Harga Kedelai Impor dan Domestik Tahun 2004 - 2005

Bulan	Tahun 2004				Tahun 2005			
	USD/Ton (FOB)	Kurs USD	Harga Impor (Rp/Kg)	Harga Domestik (Rp/Kg)	USD/Ton (FOB)	Kurs USD	Harga Impor (Rp/Kg)	Harga Domestik (Rp/Kg)
Januari	269.46	8,895	2,896	3,175	195.30	9,716	2,375	4,500
Pebruari	303.96	8,925	3,204	3,114	197.87	9,745	2,400	4,500
Maret	340.31	9,069	3,528	3,000	218.43	9,871	2,594	4,473
April	353.16	9,108	3,643	3,000	218.80	10,039	2,597	4,500
Mei	351.32	9,465	3,840	3,000	223.57	9,980	2,642	4,500
Juni	332.23	9,882	3,659	3,000	241.56	10,116	2,812	4,500
Juli	310.57	9,537	3,455	3,100	251.10	10,299	2,903	4,500
Agustus	250.73	9,714	2,889	3,375				
September	214.39	9,683	2,546	3,156				
Oktober	204.11	9,596	2,449	3,800				
Nopember	196.77	9,531	2,379	4,000				
Desember	198.60	9,715	2,397	4,000				
Average	277.14	9,427	3,074	3,310	220.95	9,967	2,618	4,496

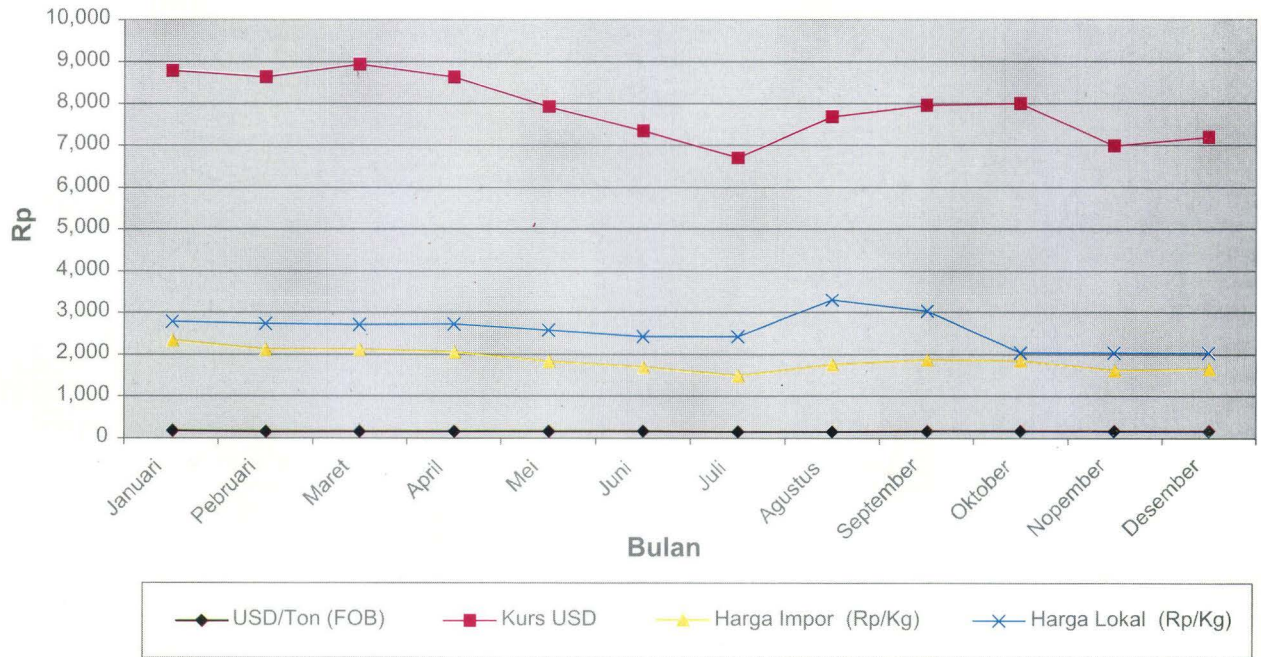
Sumber : USDA dan Pusat Informasi Pasar



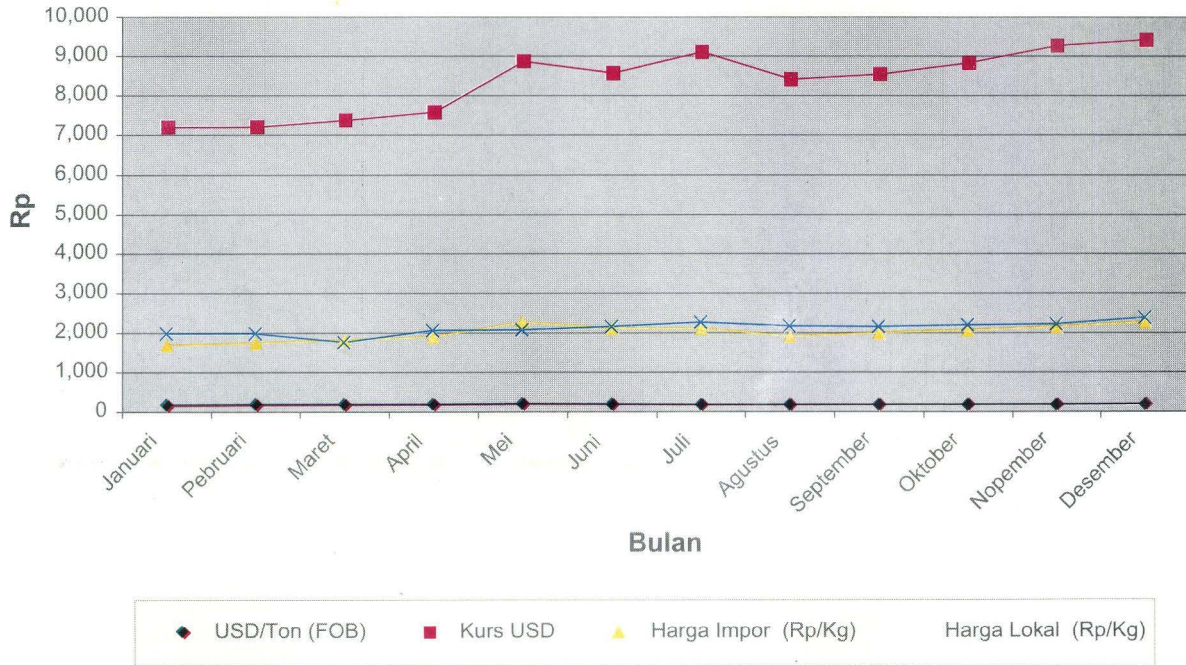
Perkembangan Harga Kedelai Import dan Domestik Tahun 1998



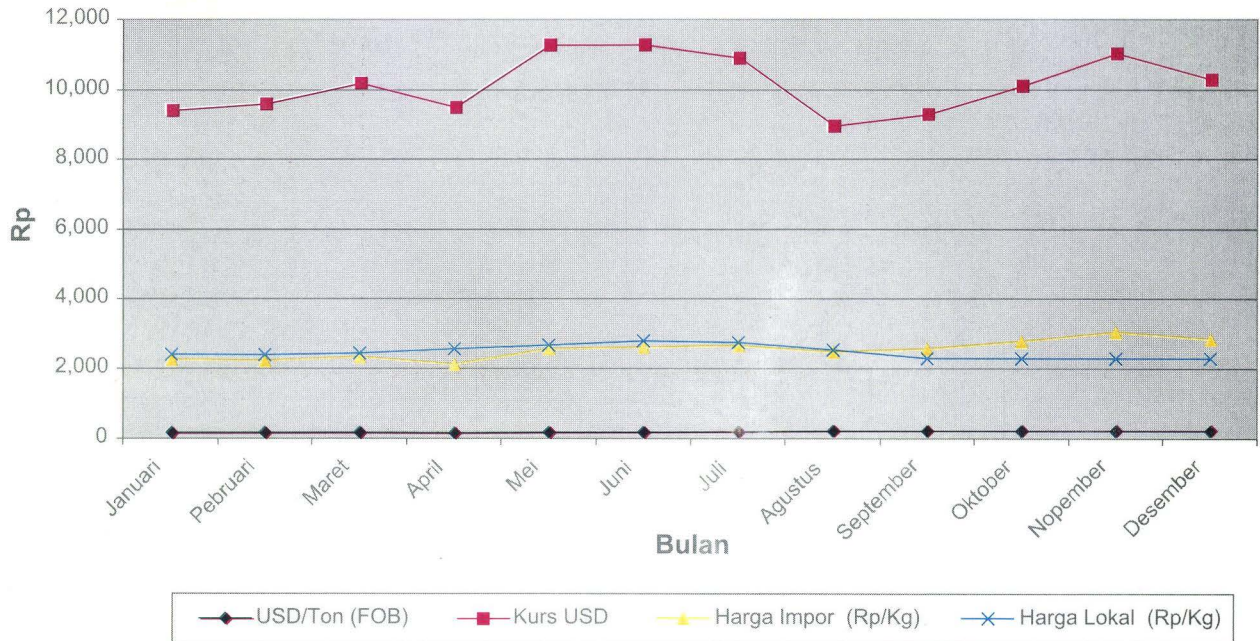
Perkembangan Harga Kedelai Impor dan Domestik Tahun 1999



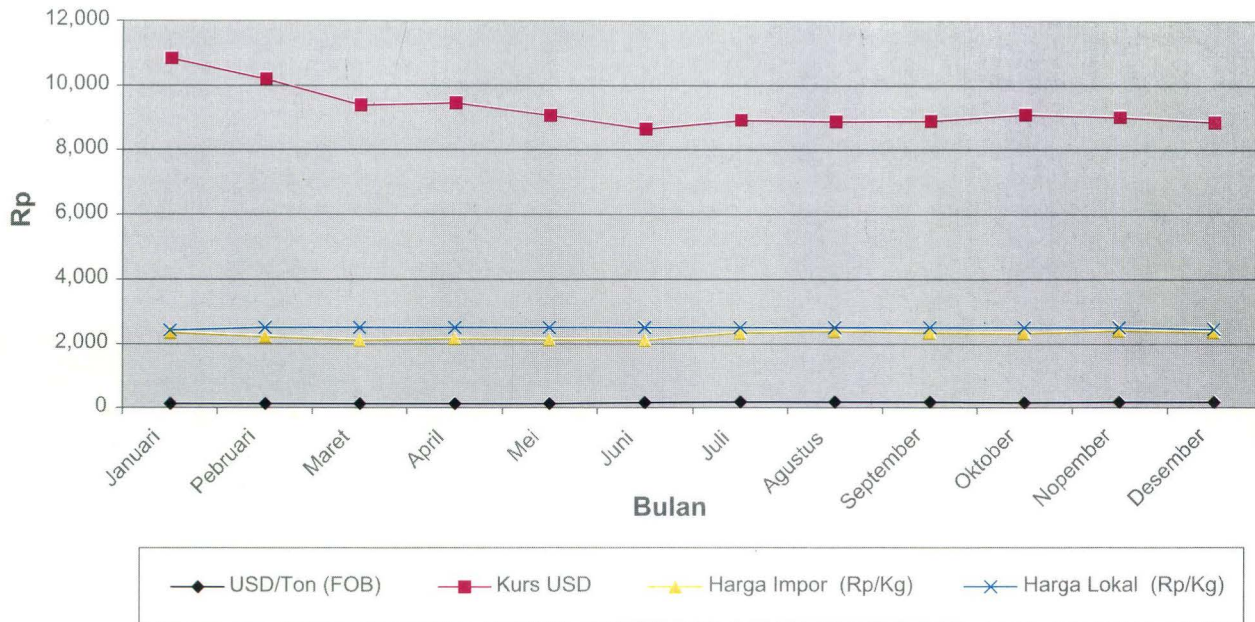
Perkembangan Harga Kedelai Impor dan Domestik Tahun 2000



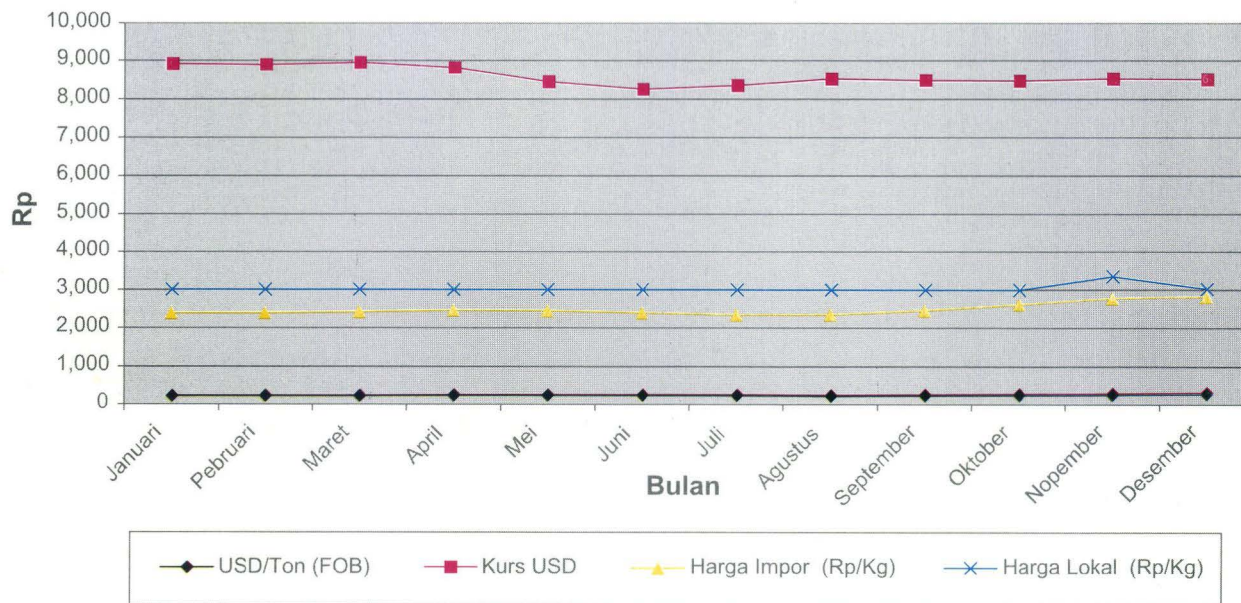
Perkembangan Harga Kedelai Impor dan Domestik Tahun 2001



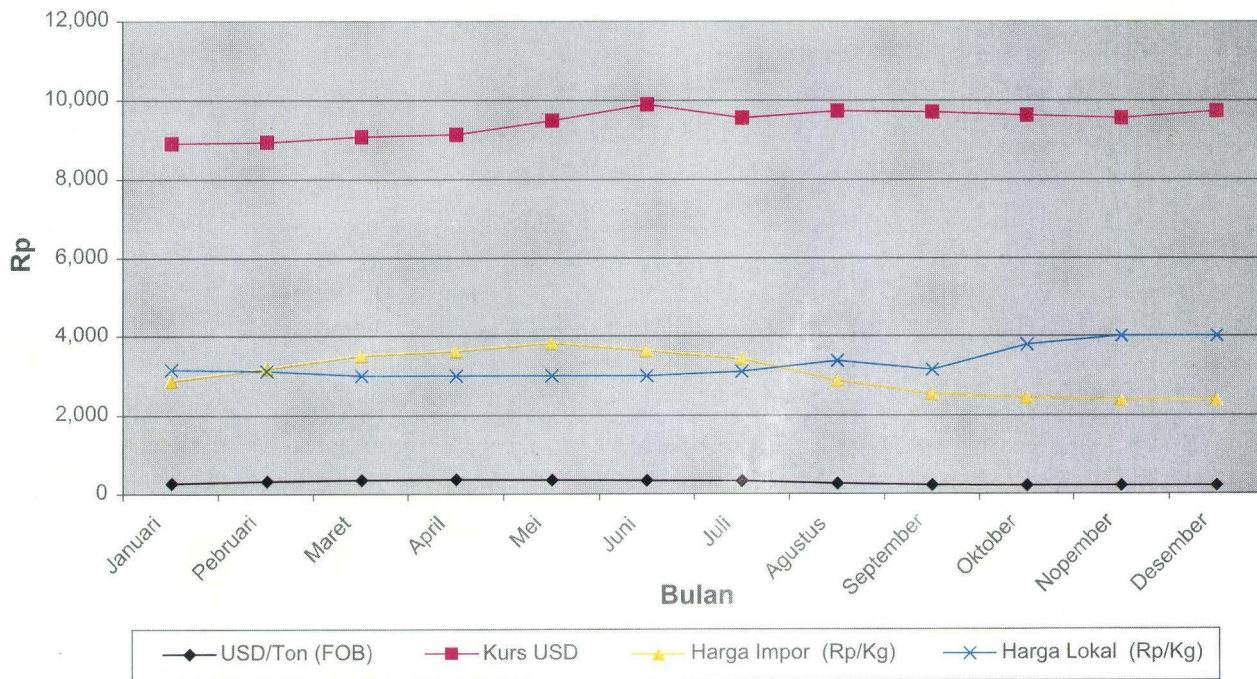
Perkembangan Harga Kedelai Impor dan Domestik Tahun 2002



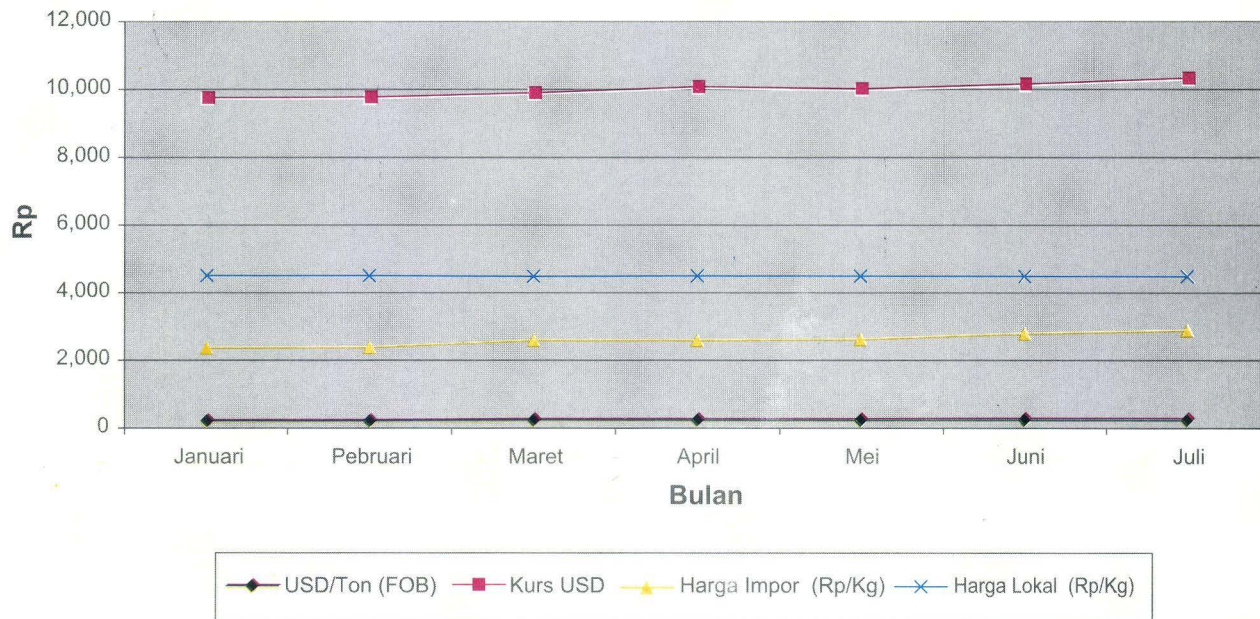
Perkembangan Harga Kedelai Import dan Domestik Tahun 2003



Perkembangan Harga Kedelai Impor dan Domestik Tahun 2004



Perkembangan Harga Kedelai Impor dan Domestik Tahun 2005



Harga Beberapa Produk Tapioka Di Pasar Dunia

Harga Beberapa Produk Tapioka Di Pasar Dunia (Februari 1 – 15, 2005)

Unit : metric ton

Tapioca Flour/Starch :	FOB Bangkok			
	Super High Grade		US\$	280.00 - 290.00
Tapioca Hard Pellets :	FOB Koh Sichang			
	Shipment : E.U.	-		
Tapioca Chips :	Shipment : China	Apr-05	US\$	112.00 - 115.00
Tapioca Hard Pellets :	FOB Rotterdam, Customs Cleared			
	Delivery :	Afloat	EU	110
		April - June 05	EU	-

Harga Beberapa Produk Tapioka Di Pasar Dunia (Februari 16 – 28, 2005)

Unit : metric ton

Tapioca Flour/Starch :	FOB Bangkok			
	Super High Grade		US\$	245.00 - 255.00
Tapioca Hard Pellets :	FOB Koh Sichang			
	Shipment : E.U.	-	US\$	-
Tapioca Chips :	Shipment : China	Mar-05	US\$	108.00 - 112.00
Tapioca Hard Pellets :	FOB Rotterdam, Customs Cleared			
	Delivery :	Afloat	EU	-
		Mar-05	EU	112.00 - 113.00



Harga Beberapa Produk Tapioka Di Pasar Dunia (Maret 1 – 15, 2005)

Unit : metric ton

Tapioca Flour/Starch :	FOB Bangkok			
	Super High Grade		US\$	255 - 260
Tapioca Hard Pellets :	FOB Koh Sichang			
	Shipment : E.U.	February 2005	US\$	-
Tapioca Chips :	Shipment : China	February 2005	US\$	112 - 115
Tapioca Hard Pellets :	FOB Rotterdam, Customs Cleared			
	Delivery :	Afloat	EU	112
		April - June 05	EU	-

Harga Beberapa Produk Tapioka Di Pasar Dunia (April 1 – 15, 2005)

Unit : metric ton

Tapioca Flour/Starch :	FOB Bangkok			
	Super High Grade		US\$	280.00 - 290.00
Tapioca Hard Pellets :	FOB Koh Sichang			
	Shipment : E.U.	February 2005	US\$	-
Tapioca Chips :	Shipment : China	February 2005	US\$	112.00 - 115.00
Tapioca Hard Pellets :	FOB Rotterdam, Customs Cleared			
	Delivery :	Afloat	EU	
		April - June 05	EU	-



Harga Beberapa Produk Tapioka Di Pasar Dunia (April 16 – 30, 2005)

Unit : Metric Ton

Tapioca Flour/Starch :	Super High Grade	FOB Bangkok	US\$	280 - 290
		FOB Koh Sichang		
Tapioca Hard Pellets :	Shipment : E.U.		US\$	-
Tapioca Chips :	Shipment : China		US\$	112 - 115
Tapioca Hard Pellets :	Delivery : Afloat	FOB Rotterdam	EU	-

Harga Beberapa Produk Tapioka Di Pasar Dunia (Mei 1 – 15, 2005)

Unit : Metric Ton

Tapioca Flour/Starch :	Super High Grade	FOB Bangkok	US\$	275.00 - 285.00
		FOB Koh Sichang		
Tapioca Hard Pellets :	Shipment : E.U.		US\$	-
Tapioca Chips :	Shipment : China		US\$	112.00 - 113.50
Tapioca Hard Pellets :	Delivery : Afloat	FOB Rotterdam	EU	-



Harga Beberapa Produk Tapioka Di Pasar Dunia (Mei 16 – 31, 2005)

Unit : Metric Ton

Tapioca Flour/Starch :	Super High Grade	FOB Bangkok		275.00 - 285.00
		US\$		
Tapioca Hard Pellets :	Shipment : E.U.	FOB Koh Sichang		-
		US\$		
Tapioca Chips :	Shipment : China	FOB Rotterdam		114.00 - 115.00
		US\$		
Tapioca Hard Pellets :	Delivery : Afloat		EU	-

Harga Beberapa Produk Tapioka Di Pasar Dunia (Juni 1 – 15, 2005)

Unit : Metric Ton

Tapioca Flour/Starch :	Super High Grade	FOB Bangkok		275.00 - 285.00
		US\$		
Tapioca Hard Pellets :	Shipment : E.U.	FOB Koh Sichang		-
		US\$		
Tapioca Chips :	Shipment : China	FOB Rotterdam		115.00 - 116.00
		US\$		
Tapioca Hard Pellets :	Delivery : Afloat		EU	-



Harga Beberapa Produk Tapioka Di Pasar Domestik Thailand

Harga Beberapa Produk Tapioka Di Pasar Domestik Thailand
(16 – 28 Februari, 2005)

Baht : 100 Kgs.

Description	Bangkok	Khon Kaen	Korat	Bang Sai / Nakhonluang	Chon Buri/ Bangpakong
Roots*	-	160 - 168	160 - 168	-	165 - 168
Chips	-	340	370	385	388
Hard Pellets	-	-	-	-	-
Tapioca Starch (Super High Grade)	900 - 920	-	-	-	-

* Roots : At 30% starch content

Harga Beberapa Produk Tapioka Di Pasar Domestik Thailand
(1 – 15 Maret, 2005)

Baht : 100 Kgs

Description	Bangkok	Khon Kaen	Korat	Bang Sai / Nakhonluang	Chon Buri/ Bangpakong
Roots*	-	165 - 175	165 - 175	-	170 - 180
Chips	-	370 - 400	370 - 400	410 - 420	410 - 420
Hard Pellets	-	-	-	-	-
Tapioca Starch (Super High Grade)	950 - 960	-	-	-	-

* Roots : At 30% starch content



**Harga Beberapa Produk Tapioka Di Pasar Domestik Thailand
(1 April – 15, 2005)**

Baht : 100 Kgs

Description	Bangkok	Khon Kaen	Korat	Bang Sai / Nakhonluang	Chon Buri/ Bangpakong
Roots	-	168 - 170	168 - 170	170 - 180	170 - 180
Chips	-	-	405	395- 425	395 - 425
Hard Pellets	-	-	-	-	-
Tapioca Starch					
(Super High Grade)	1,050 - 1,070	-	-	-	-

* Roots : At 30% starch content

**Harga Beberapa Produk Tapioka Di Pasar Domestik Thailand
(April 16 – 30, 2005)**

Baht : 100 Kgs.

Description	Bangkok	Khon Kaen	Korat	Bang Sai / Nakhonluang	Chon Buri/ Bangpakong
Roots	-	170 - 175	155 - 160	-	168 - 175
Chips	-	360	395	405 - 420	405 - 420
Hard Pellets	-	-	-	-	-
Tapioca Starch					
(Super High Grade)	1,050 - 1,070	-	-	-	-

* Roots : At 30% starch content



Harga Beberapa Produk Tapioka Di Pasar Domestik Thailand
(Mei 1 - 15 2005)

Baht : 100 Kgs.

	Bangkok	Khon Kaen	Korat	Bang Sai / Nakhonluang	Chon Buri/ Bangpakong	Kanchana- buri
Roots	-	165 - 168	155 - 160	-	170 - 190	-
Chips	-	360	360	410 - 420	400 - 420	-
Chips (Premium Grade)	-	-	-	-	-	425
Tapioca Meal	-	-	-	-	-	445
Hard Pellets	-	-	-	-	-	-
Tapioca Starch (Premium Grade)	1,000 - 1,050	-	-	-	-	-



Harga Beberapa Produk Tapioka Di Pasar Domestik Thailand
(Mei 16-31 2005)

Baht : 100 Kgs.

	Bangkok	Khon Kaen	Korat	Bang Sai / Nakhonluang	Chon Buri/ Bangpakong	Kanchana- buri
Roots	-	170 - 175	150 - 160	-	160 - 175	-
Chips	-	360	360	410 - 420	400 - 420	410
Chips (Premium Grade)	-	-	-	-	-	425
Tapioca Meal	-	-	-	-	-	445 - 450
Hard Pellets	-	-	-	-	-	-
Tapioca Starch						
(Premium Grade)	1,000 - 1,050	-	-	-	-	-



**Harga Beberapa Produk Tapioka Di Pasar Domestik Thailand
(Juni 1 - 15, 05)**

Baht : 100 Kgs.

	Bangkok	Khon Kaen	Korat	Bang Sai / Nakhonluang	Chon Buri/ Bangpakong	Kanchana- buri
Roots	-	1.70 - 1.75	1.55 - 1.60	-	1.60 - 1.75	-
Chips	-	3.6	3.6	4.25 - 4.35	4.00 - 4.50	4.4
Chips (Premium Grade)	-	-	-	-	-	4.5
Tapioca Meal	-	-	-	-	-	4.75
Hard Pellets	-	-	-	-	4.00 - 4.20	-
Tapioca Starch (Premium Grade)	10.00 - 10.50	-	-	-	-	-



