

STATISTIK PERKEBUNAN INDONESIA

Tree Crop Estate Statistics Of Indonesia

2015 - 2017

TEBU

Sugar Cane



DIREKTORAT JENDERAL PERKEBUNAN

Directorate General of Estate Crops

STATISTIK PERKEBUNAN INDONESIA

Tree Crop Estate Statistics Of Indonesia

2015 - 2017

TEBU

Sugar Cane



DIREKTORAT JENDERAL PERKEBUNAN

Directorate General of Estate Crops

STATISTIK PERKEBUNAN INDONESIA 2015-2017
TREE CROP ESTATE STATISTICS OF INDONESIA 2015-2017



Naskah / *Manuscript*
Direktorat Jenderal Perkebunan
Directorate General of Estate Crops
Kementerian Pertanian
Ministry of Agriculture

Penasihat / *Advisor* :
Ir. Irmijati Rachmi Nurbahar, M.Sc.

Penyunting / *Senior Editors* :
Dr. Ir. Demitria Dewi Hendaryati, MM.
Yanuar Arianto, STP., MM

Staf Penyunting / *Editorial Staffs* :
Widya Khonik Zuraina, S.Si.
Eko Pudjianto, S.Kom
Asep Udin, S.Kom.
Neny Kurniawati, S.Si.
Susilo Novianto Damarjati, A.Md.
Erni Magdalena SP.

Diterbitkan oleh / *Published by*
Sekretariat Direktorat Jenderal Perkebunan / *Secretariate of Directorate General of Estate Crops*
Direktorat Jenderal Perkebunan / *Directorate General of Estate Crops*
Kementerian Pertanian / *Ministry of Agriculture*
<http://ditjenbun.pertanian.go.id>

Kata Pengantar



Komoditas perkebunan merupakan andalan bagi pendapatan nasional dan devisa negara Indonesia, yang dapat dilihat dari nilai ekspor komoditas perkebunan, pada Tahun 2015 total ekspor perkebunan mencapai US\$ 23,933 milyar atau setara dengan Rp. 311,138 triliun (asumsi 1 US\$=Rp.13.000). Kontribusi sub sektor perkebunan terhadap perekonomian nasional semakin meningkat dan diharapkan dapat memperkokoh pembangunan perkebunan secara menyeluruh. Agar informasi perkebunan dapat tersebar secara luas, setiap tahun diterbitkan Buku Statistik Perkebunan Indonesia yang menyajikan data secara handal, sahih, objektif, mutakhir dan konsisten.

Statistik Perkebunan Indonesia Tahun 2015-2017 menyajikan data luas areal, produksi, produktivitas baik secara nasional maupun provinsi menurut status pengusahaannya yaitu Perkebunan Rakyat, Perkebunan Besar Negara dan Perkebunan Besar Swasta. Penyajian data juga dilengkapi dengan data ekspor dan impor untuk masing-masing komoditas yang mencakup negara tujuan/asal, volume dan nilai, harga di dalam dan luar negeri serta untuk beberapa komoditas tertentu disajikan data keseimbangan dunia.

Data yang disajikan merupakan hasil sinkronisasi dan validasi data statistik perkebunan 2015-2017 yang dilaksanakan secara berjenjang dari tingkat kabupaten sampai tingkat nasional dengan mengacu pada Pedoman Pengelolaan Data Komoditas Perkebunan yang diterbitkan Direktorat Jenderal Perkebunan. Data tersebut meliputi angka tetap (ATAP) Tahun 2015, angka sementara (ASEM) Tahun 2016 dan angka estimasi (AESTI) Tahun 2017. Data yang disajikan bersumber dari data primer yang dikumpulkan dari dinas yang membidangi perkebunan di provinsi dan data sekunder yang dikutip dari data yang diterbitkan oleh Badan Pusat Statistik (BPS), Kementerian Perindustrian, Kementerian Perdagangan, Bank Indonesia, dan publikasi yang diterbitkan oleh asosiasi-asosiasi perkebunan baik dalam maupun luar negeri.

Buku ini dapat diterbitkan, atas dukungan dan kerjasama yang baik dari berbagai pihak. Untuk itu, pada kesempatan ini, kami mengucapkan terima kasih atas dukungan dan kerjasama tersebut. Kami menyadari bahwa buku yang diterbitkan ini belum sempurna. Untuk itu, kritik dan saran yang sifatnya membangun sangat diharapkan sebagai bahan masukan dalam perbaikan penerbitan di masa datang.

Publikasi ini disajikan tidak hanya dalam bentuk hard copy namun dapat dengan mudah diperoleh atau diakses melalui website Direktorat Jenderal Perkebunan di alamat <http://ditjenbun.pertanian.go.id>.

Semoga apa yang disajikan dalam buku ini dapat digunakan oleh berbagai kalangan dan para pengguna data serta dapat dijadikan acuan dalam pengambilan kebijakan.

Jakarta, Desember 2016
DIREKTUR JENDERAL PERKEBUNAN

Ir. Bambang, MM
NIP. 19651108 199103 1 010

Preface



The estate crop commodities is the mainstay of national income and Indonesia's foreign exchange which can be seen from export value of the estate crop commodities. In 2015, total export of the estate crops was US \$ 23.933 billion or equivalent to Rp. 311.138 trillion (assumed 1 US \$ = Rp. 13,000). The contribution of estate crops sub sector to the national economy tends to increase from year to year and expected to strengthen overall national development. Furthermore, to spread estate crops information widely, The Estate Crop Statistics of Indonesia is published every year that presented reliable, valid, objective, up to date and consistent data.

The Estate Crop Statistics of Indonesia 2015-2017 presents area, production and productivity data by province and district level of smallholder, government and private estates. It is completed by volume, value of both export and import data, price data for domestic and world market and also world balance data for some commodities.

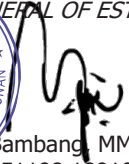
Data presented are the result of synchronization and validation of the estate crop statistical data 2015-2017 which are held hierarchical from the district to the national level by using guidelines of data management of estate crop commodities. In this edition, data of the 2015 are presented as fixed data, data of the 2016 are the preliminary data and data of the 2017 are the estimation. The primary data were collected from the Estate Crops Province Level and the secondary data were collected from related institution such as Board of Central Statistics, Ministry of Industry, Ministry of Trade, Central Bank of Indonesia, the publication of Estate Commodity Associations and others.

It would have been impossible to compile this book without substantial support and contribution from many institutions. At this opportunity, we would like to thank all for support and cooperation. We realize that the publication still needs further improvement. We would greatly appreciate comments and suggestions for future improvement.

This publication is presented not only in hard copy but also can be easily obtained or accessible through website of the Directorate General of Estate Crops at address <http://ditjenbun.pertanian.go.id>

Hopefully this publication will have high values for users and references for policy makers.

Jakarta, December 2016
DIRECTOR GENERAL OF ESTATE CROPS



Bambang MM
NIP. 19651108 199103 1 010



DAFTAR ISI

CONTENTS

Kata Pengantar <i>Preface</i>	iii
Daftar Isi <i>Contents</i>	v
Daftar Gambar <i>List of Figures</i>	vi
Daftar Tabel <i>List of Tables</i>	vii

DAFTAR GAMBAR

LIST OF FIGURES

Gambar 1.	Perbandingan Luas Areal dan Produksi Tebu Menurut Status Pengusahaan, Tahun 2015	
<i>Figure</i>	<i>Area and Production Comparison Graph of Sugar Cane by Farming Category, 2015</i>	1
Gambar 2.	Perkembangan Luas Areal, Produksi, Produktivitas dan Volume Ekspor -Impor Tebu Tahun 2010 – 2015	
<i>Figure</i>	<i>Area, Production, Productivity and Export – Import Volume Trend Graph of Sugar Cane, 2010–2015</i>	2

DAFTAR TABEL

LIST OF TABLES

Tabel 1.	Luas Areal dan Produksi Tebu Menurut Status Pengusahaan Tahun 1967 - 2017	
<i>Table</i>	<i>Area and Sugar Cane Production by Farming Category, 1967 – 2017.</i>	3
Tabel 2.	Luas Panen dan Produksi Tebu Menurut Status Pengusahaan Tahun 1967-2017	
<i>Table</i>	<i>Harvested Area and Sugar Cane Production by Farming Category, 1967-2017.....</i>	4
Tabel 3.	Volume dan Nilai Ekspor - Impor Tebu Tahun 1969 -2016	
<i>Table</i>	<i>Export - Import Volume and Value of Sugar Cane, 1969 - 2016</i>	5
Tabel 4.	Luas Tanam dan Produksi Tebu Menurut Provinsi dan Status Pengusahaan Tahun 2015	
<i>Table</i>	<i>Planted Area and Sugar Cane Production by Province and Farming Category, 2015.....</i>	6
Tabel 5.	Luas Tanam dan Produksi Tebu Menurut Provinsi dan Status Pengusahaan Tahun 2016*)	
<i>Table</i>	<i>Planted Area and Sugar Cane Production by Province and Farming Category, 2016*).....</i>	7
Tabel 6.	Luas Tanam dan Produksi Tebu Menurut Provinsi dan Status Pengusahaan Tahun 2017**)	
<i>Table</i>	<i>Planted Area and Sugar Cane Production by Province and Farming Category, 2017**).....</i>	8
Tabel 7.	Luas Panen dan Produksi Tebu Menurut Provinsi dan Status Pengusahaan Tahun 2015	
<i>Table</i>	<i>Harvested Area and Sugar Cane Production by Province and Farming Category, 2015.....</i>	9

Tabel 8.	Luas Panen dan Produksi Tebu Menurut Provinsi dan Status Pengusahaan Tahun 2016*)	
<i>Table</i>	<i>Harvested Area and Sugar Cane Production by Province and Farming Category, 2016*)</i>	10
Tabel 9.	Luas Panen dan Produksi Tebu Menurut Provinsi dan Status Pengusahaan Tahun 2017**)	
<i>Table</i>	<i>Harvested Area and Sugar Cane Production by Province and Farming Category, 2017**)</i>	11
Tabel 10.	Jumlah Luas Areal dan Produksi Tebu Perkebunan Rakyat, Besar Negara dan Besar Swasta (PR+PBN+PBS) Menurut Provinsi dan Keadaan Tanaman Tahun 2015	
<i>Table</i>	<i>Area and Sugar Cane Production of Smallholder, Government and Private Estate by Province and Tree Crops Classification, 2015</i>	12
Tabel 11.	Jumlah Luas Areal dan Produksi Tebu Perkebunan Rakyat, Besar Negara dan Besar Swasta (PR+PBN+PBS) Menurut Provinsi dan Keadaan Tanaman Tahun 2016*)	
<i>Table</i>	<i>Area and Sugar Cane Production of Smallholder, Government and Private Estate by Province and Tree Crops Classification, 2016*)</i>	13
Tabel 12.	Jumlah Luas Areal dan Produksi Tebu Perkebunan Rakyat, Besar Negara dan Besar Swasta (PR+PBN+PBS) Menurut Provinsi dan Keadaan Tanaman Tahun 2017**)	
<i>Table</i>	<i>Area and Sugar Cane Production of Smallholder, Government and Private Estate by Province and Tree Crops Classification, 2017**).....</i>	14
Tabel 13.	Luas Areal dan Produksi Tebu Perkebunan Rakyat Menurut Provinsi dan Keadaan Tanaman Tahun 2015	
<i>Table</i>	<i>Sugar Cane Area and Production of Smallholders by Province and Tree Crops Classification, 2015</i>	15
Tabel 14.	Luas Areal dan Produksi Tebu Perkebunan Rakyat Menurut Kabupaten dan Keadaan tanaman Tahun 2015	
<i>Table</i>	<i>Sugar Cane Area and Production of Smallholders by District and Tree Crops Classification, 2015</i>	16

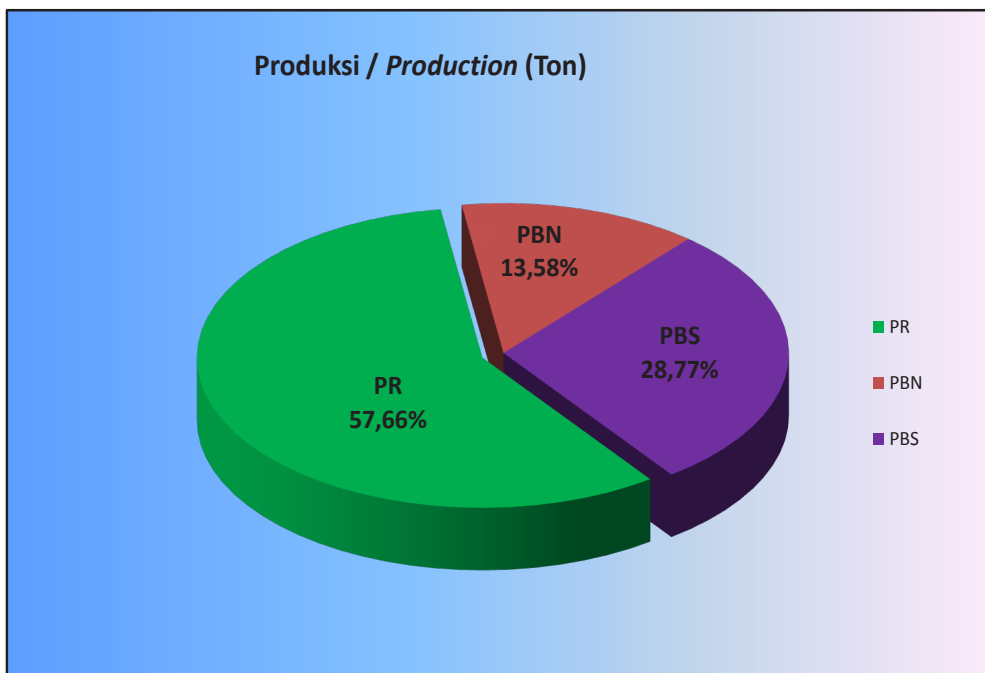
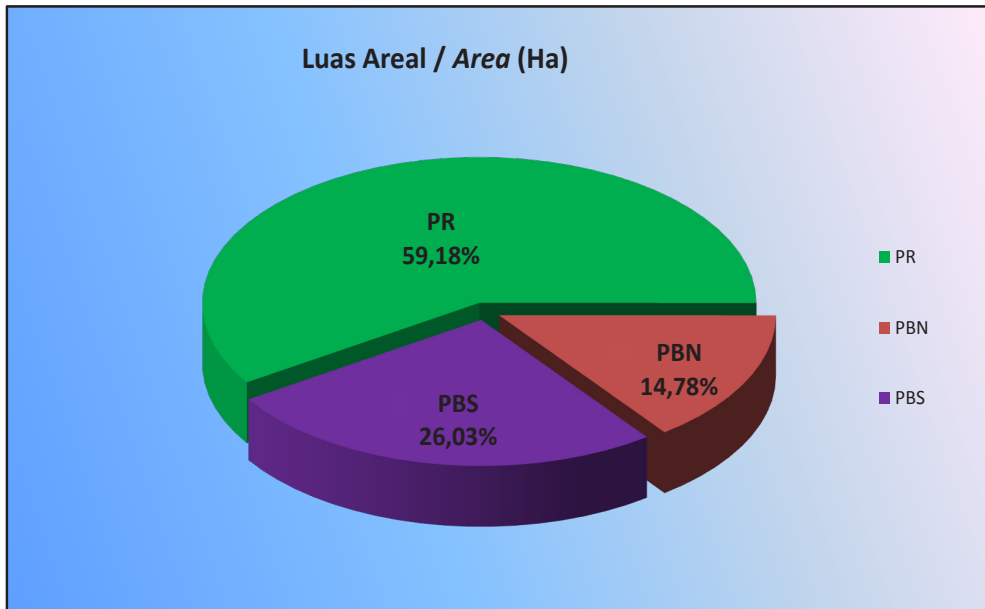
Tabel 15.	Luas Areal dan Produksi Tebu Perkebunan Rakyat Menurut Provinsi dan Keadaan Tanaman Tahun 2016*)	
<i>Table</i>	<i>Sugar Cane Area and Production of Smallholders by Province and Tree Crops Classification, 2016*)</i>	20
Tabel 16.	Luas Areal dan Produksi Tebu Perkebunan Rakyat Menurut Provinsi dan Keadaan Tanaman Tahun 2017**)	
<i>Table</i>	<i>Sugar Cane Area and Production of Smallholders by Province and Tree Crops Classification, 2017**)</i>	21
Tabel 17.	Luas Areal dan Produksi Tebu Perkebunan Besar Negara Menurut Provinsi dan Keadaan Tanaman Tahun 2015	
<i>Table</i>	<i>Sugar Cane Area and Production of Smallholders by Province and Tree Crops Classification, 2015</i>	22
Tabel 18.	Luas Areal dan Produksi Tebu Perkebunan Besar Negara Menurut Kabupaten dan Keadaan Tanaman Tahun 2015	
<i>Table</i>	<i>Sugar Cane Area and Production of Smallholders by District and Tree Crops Classification, 2015</i>	23
Tabel 19.	Luas Areal dan Produksi Tebu Perkebunan Besar Negara Menurut Provinsi dan Keadaan Tanaman Tahun 2016*)	
<i>Table</i>	<i>Sugar Cane Area and Production of Smallholders by Province and Tree Crops Classification, 2016*)</i>	25
Tabel 20.	Luas Areal dan Produksi Tebu Perkebunan Besar Negara Menurut Provinsi dan Keadaan Tanaman Tahun 2017**)	
<i>Table</i>	<i>Sugar Cane Area and Production of Smallholders by Province and Tree Crops Classification, 2017**)</i>	26
Tabel 21.	Luas Areal dan Produksi Tebu Perkebunan Besar Swasta Menurut Kabupaten dan Keadaan Tanaman Tahun 2015	
<i>Table</i>	<i>Sugar Cane Area and Production of Private Estate by District and Tree Crops Classification, 2015</i>	27

Tabel 22.	Luas Areal dan Produksi Tebu Perkebunan Besar Swasta Menurut Provinsi dan Keadaan Tanaman Tahun 2015	
<i>Table</i>	<i>Sugar Cane Area and Production of Private Estate by Province and Tree Crops Classification, 2015</i>	28
Tabel 23.	Luas Areal dan Produksi Tebu Perkebunan Besar Swasta Menurut Provinsi dan Keadaan Tanaman Tahun 2016*)	
<i>Table</i>	<i>Sugar Cane Area and Production of Private Estate by Province and Tree Crops Classification, 2016*)</i>	29
Tabel 24.	Luas Areal dan Produksi Tebu Perkebunan Besar Swasta Menurut Provinsi dan Keadaan Tanaman Tahun 2017**)	
<i>Table</i>	<i>Sugar Cane Area and Production of Private Estate by Province and Tree Crops Classification, 2017**)</i>	30
Tabel 25.	Luas Areal dan Produksi Tebu Perkebunan Rakyat Penghasil Gula Merah Menurut Provinsi dan Keadaan Tanaman Tahun 2015	
<i>Table</i>	<i>Area of Sugar Cane and Brown Sugar Production of Smallholder by Province and Tree Crops Classification, 2015</i>	31
Tabel 26.	Luas Areal dan Produksi Tebu Perkebunan Rakyat Penghasil Gula Merah Menurut Kabupaten dan Keadaan Tanaman Tahun 2015	
<i>Table</i>	<i>Area of Sugar Cane and Brown Sugar Production of Smallholder by District and Tree Crops Classification, 2015</i>	32
Tabel 27.	Luas Areal dan Produksi Tebu Perkebunan Rakyat Penghasil Gula Merah Menurut Provinsi dan Keadaan Tanaman Tahun 2016*)	
<i>Table</i>	<i>Area of Sugar Cane and Brown Sugar Production of Smallholder by Province and Tree Crops Classification, 2016*)</i>	35
Tabel 28.	Luas Areal dan Produksi Tebu Perkebunan Rakyat Penghasil Gula Merah Menurut Provinsi dan Keadaan Tanaman Tahun 2017**)	
<i>Table</i>	<i>Area of Sugar Cane and Brown Sugar Production of Smallholder by Province and Tree Crops Classification, 2017**)</i>	36

Tabel 29.	Volume dan Nilai Ekspor-Import Tebu Menurut Negara Tujuan dan Asal Tahun 2015	
<i>Table</i>	<i>Exports – Imports Volume and Value of Sugar Cane by Destination and Origin Country, 2015</i>	37
Table 30.	Perkembangan Harga Bulanan Komoditi Gula Tebu di Pasar Dalam Negeri, 1997-2015	
<i>Table</i>	<i>Monthly Price of Sugar Cane Commodities in Domestic Market, 1997 – 2015</i>	39
Tabel 31.	Perkembangan Harga Bulanan Gula di Pasar Dunia Tahun 2006-2015	
<i>Table</i>	<i>Monthly Price of Sugar Commodities In World Market. 2006 – 2015...</i>	40

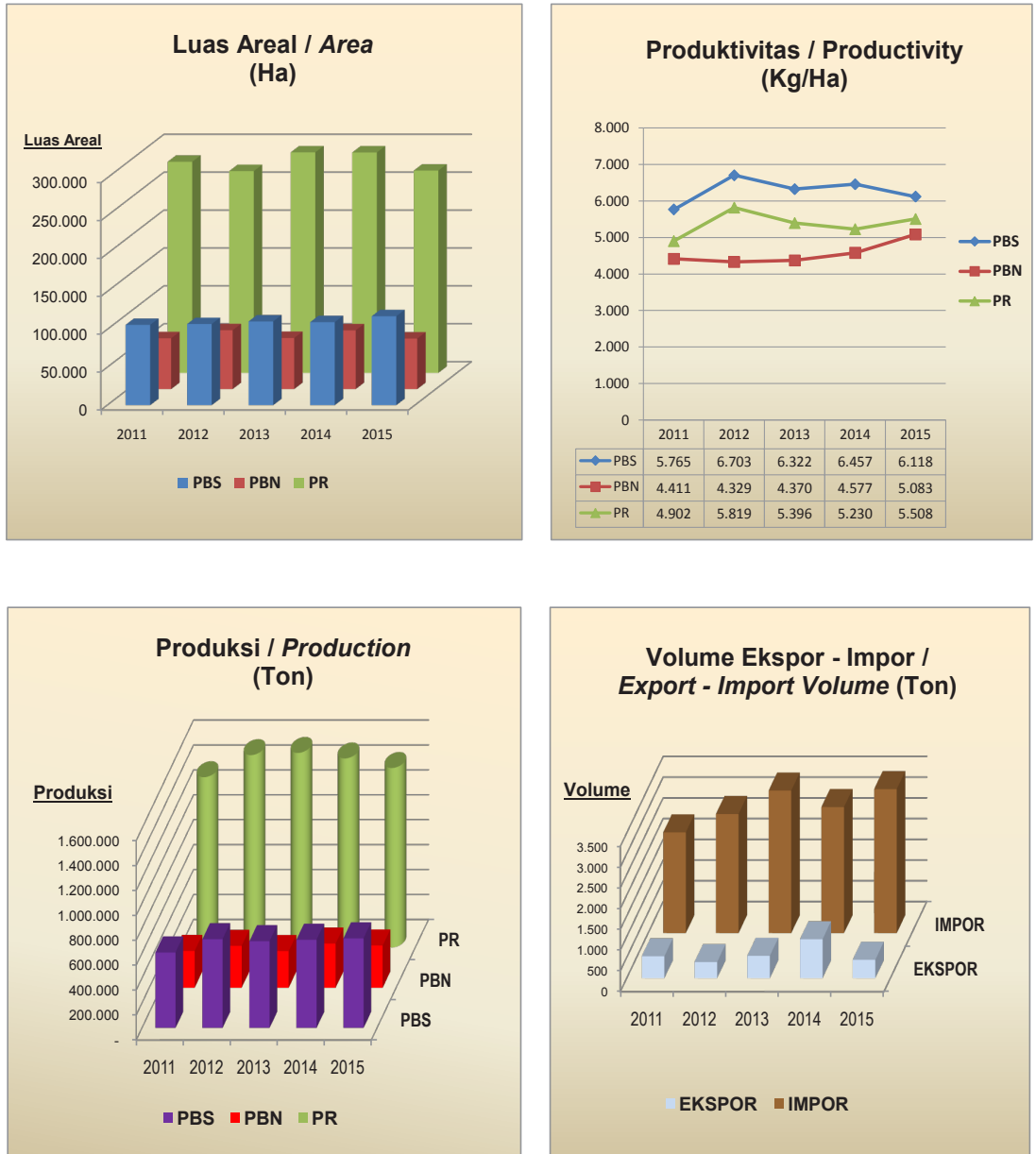
Gambar 1. Perbandingan Luas Areal dan Produksi Tebu Menurut Status Pengusahaan Tahun 2015

Figure Area and Production Comparison Graph of Sugar Cane by Farming Category, 2015



Gambar 2. Perkembangan Luas Areal, Produksi, Produktivitas dan Volume Ekspor-Impor Tebu Tahun 2011 - 2015

Figure Area, Production, Productivity and Export-Import Volume Trend Graph of Sugar Cane, 2011 - 2015



Tabel 1. Luas Areal dan Produksi Tebu Menurut Status Pengusahaan Tahun 1967-2017

Table Area and Sugar Cane Production by Farming Category, 1967-2017

Tahun/ Year	Luas Areal / Area (Ha)				Produksi / Production (Ton)			
	PR / Smallholder	PBN / Government	PBS / Private	Jumlah/ Total	PR / Smallholder	PBN / Government	PBS / Private	Jumlah/ Total
1967	44.088	58.919	766	103.773	249.700	578.800	5.400	833.900
1968	43.760	58.550	3.153	105.463	202.800	525.600	23.700	752.100
1969	48.826	67.300	6.910	123.036	205.500	630.000	72.100	907.600
1970	45.067	69.607	7.041	121.715	195.846	602.700	73.900	872.446
1971	48.569	74.811	3.004	126.384	218.700	707.586	122.239	1.048.525
1972	71.667	63.807	13.236	148.710	213.933	756.195	130.449	1.100.577
1973	69.541	85.492	14.476	169.509	203.659	693.089	18.121	914.869
1974	71.962	90.102	14.711	176.775	249.647	857.866	127.213	1.234.726
1975	72.964	89.003	17.861	179.828	221.226	877.703	142.727	1.241.656
1976	92.040	95.583	21.279	208.902	266.728	899.715	151.931	1.318.374
1977	118.453	99.644	16.395	234.492	353.385	923.829	83.159	1.360.373
1978	102.213	121.423	24.465	248.101	484.914	940.972	71.082	1.496.968
1979	191.859	126.103	25.534	343.496	735.894	369.926	80.570	1.186.390
1980	259.874	37.629	18.560	316.063	893.120	273.355	93.475	1.259.950
1981	290.470	36.722	18.996	346.188	913.677	200.436	116.007	1.230.120
1982	303.228	43.043	17.049	363.320	1.373.009	182.041	71.752	1.626.802
1983	315.649	49.152	19.572	384.373	1.240.500	290.597	88.441	1.619.538
1984	236.810	85.569	19.629	342.008	1.397.350	329.713	83.310	1.810.373
1985	225.787	95.079	19.363	340.229	1.450.184	343.035	105.590	1.898.809
1986	238.509	69.168	18.026	325.703	1.567.552	346.130	100.892	2.014.574
1987	241.169	75.926	17.823	334.918	1.743.677	322.758	109.439	2.175.874
1988	254.669	92.368	18.492	365.529	1.575.083	339.541	89.427	2.004.051
1989	249.933	77.378	30.441	357.752	1.621.468	305.847	181.033	2.108.348
1990	259.877	71.252	32.839	363.968	1.609.041	306.263	204.281	2.119.585
1991	255.934	96.625	33.745	386.304	1.612.240	450.561	189.866	2.252.667
1992	262.092	105.905	36.065	404.062	1.652.685	475.804	177.995	2.306.484
1993	280.504	104.460	40.689	425.653	1.684.614	393.720	251.477	2.329.811
1994	276.581	107.570	44.585	428.736	1.673.246	509.047	271.588	2.453.881
1995	263.157	120.162	52.718	436.037	1.350.476	422.300	286.800	2.059.576
1996	304.047	79.269	63.217	446.533	1.512.131	316.660	265.404	2.094.195
1997	218.201	85.086	83.591	386.878	1.196.409	365.313	630.264	2.191.986
1998	195.048	83.069	98.972	377.089	759.094	305.332	423.843	1.488.269
1999	176.733	82.106	83.372	342.211	738.893	284.782	470.258	1.493.933
2000	171.279	64.133	105.248	340.660	790.573	234.288	665.143	1.690.004
2001	178.887	87.687	77.867	344.441	813.538	310.949	600.980	1.725.467
2002	196.509	79.975	74.238	350.722	967.160	297.685	490.509	1.755.354
2003	172.015	87.251	76.459	335.725	839.028	370.476	422.414	1.631.918
2004	184.283	78.205	82.305	344.793	1.028.681	383.892	639.071	2.051.644
2005	211.479	80.383	89.924	381.786	1.193.653	423.421	624.668	2.241.742
2006	213.876	87.227	95.338	396.441	1.028.681	383.892	639.071	2.051.644
2007	259.259	74.185	107.996	441.440	1.326.937	356.504	833.933	2.517.374
2008	258.001	76.250	114.494	448.745	1.382.747	368.009	943.471	2.694.227
2009	259.259	74.185	107.996	441.440	1.326.937	356.504	833.933	2.517.374
2010	275.908	68.141	110.062	454.111	1.295.319	315.174	679.623	2.290.116
2011	278.733	67.020	106.035	451.788	1.366.294	295.635	605.958	2.267.887
2012	266.379	77.719	107.157	451.255	1.543.411	336.288	711.988	2.591.687
2013	291.132	67.434	110.661	469.227	1.561.047	294.069	695.911	2.551.026
2014	290.967	77.504	109.638	478.108	1.516.551	354.733	707.889	2.579.173
2015	267.064	66.715	120.391	454.171	1.440.260	339.129	718.609	2.497.997
2016*)	261.903	66.649	116.969	445.520	1.240.057	318.721	664.193	2.222.971
2017**)	267.325	67.229	118.902	453.456	1.446.556	338.534	680.361	2.465.450

Keterangan / Note :

1. Angka Sementara / Preliminary *)
2. Angka Estimasi / Estimation **)
3. Wujud Produksi / Production : Gula Kristal Putih / Hablur (White Sugar)

DIREKTORAT JENDERAL PERKEBUNAN

Directorate General of Estate Crops

Tabel 2. Luas Panen dan Produksi Tebu Menurut Status Pengusahaan Tahun 1967-2017

Table Harvested Area and Sugar Cane Production by Farming Category, 1967-2017

Tahun/ Year	Luas Panen / Harvested (Ha)				Produksi / Production (Ton)			
	PR / Smallholder	PBN / Government	PBS / Private	Jumlah/ Total	PR / Smallholder	PBN / Government	PBS / Private	Jumlah/ Total
	1967	44.088	58.919	766	103.773	249.700	578.800	5.400
1968	43.760	58.550	3.153	105.463	202.800	525.600	23.700	752.100
1969	48.826	67.300	6.910	123.036	205.500	630.000	72.100	907.600
1970	45.067	69.607	7.041	121.715	195.846	602.700	73.900	872.446
1971	48.569	74.811	3.004	126.384	218.700	707.586	122.239	1.048.525
1972	71.667	63.807	13.236	148.710	213.933	756.195	130.449	1.100.577
1973	69.541	85.492	14.476	169.509	203.659	693.089	18.121	914.869
1974	71.962	90.102	14.711	176.775	249.647	857.866	127.213	1.234.726
1975	72.964	89.003	17.861	179.828	221.226	877.703	142.727	1.241.656
1976	92.040	95.583	21.279	208.902	266.728	899.715	151.931	1.318.374
1977	118.453	99.644	16.395	234.492	353.385	923.829	83.159	1.360.373
1978	102.213	121.423	24.465	248.101	484.914	940.972	71.082	1.496.968
1979	191.859	126.103	25.534	343.496	735.894	369.926	80.570	1.186.390
1980	259.874	37.629	18.560	316.063	893.120	273.355	93.475	1.259.950
1981	290.470	36.722	18.996	346.188	913.677	200.436	116.007	1.230.120
1982	303.228	43.043	17.049	363.320	1.373.009	182.041	71.752	1.626.802
1983	315.649	49.152	19.572	384.373	1.240.500	290.597	88.441	1.619.538
1984	236.810	85.569	19.629	342.008	1.397.350	329.713	83.310	1.810.373
1985	225.787	95.079	19.363	340.229	1.450.184	343.035	105.590	1.898.809
1986	238.509	69.168	18.026	325.703	1.567.552	346.130	100.892	2.014.574
1987	241.169	75.926	17.823	334.918	1.743.677	322.758	109.439	2.175.874
1988	254.669	92.368	18.492	365.529	1.575.083	339.541	89.427	2.004.051
1989	249.933	77.378	30.441	357.752	1.621.468	305.847	181.033	2.108.348
1990	259.877	71.252	32.839	363.968	1.609.041	306.263	204.281	2.119.585
1991	255.934	96.625	33.745	386.304	1.612.240	450.561	189.866	2.252.667
1992	262.092	105.905	36.065	404.062	1.652.685	475.804	177.995	2.306.484
1993	280.504	104.460	40.689	425.653	1.684.614	393.720	251.477	2.329.811
1994	276.581	107.570	44.585	428.736	1.673.246	509.047	271.588	2.453.881
1995	263.157	120.162	52.718	436.037	1.350.476	422.300	286.800	2.059.576
1996	304.047	79.269	63.217	446.533	1.512.131	316.660	265.404	2.094.195
1997	218.201	85.086	83.591	386.878	1.196.409	365.313	630.264	2.191.986
1998	195.048	83.069	98.972	377.089	759.094	305.332	423.843	1.488.269
1999	176.733	82.106	83.372	342.211	738.893	284.782	470.258	1.493.933
2000	171.279	64.133	105.248	340.660	790.573	234.288	665.143	1.690.004
2001	178.887	87.687	77.867	344.441	813.538	310.949	600.980	1.725.467
2002	196.509	79.975	74.238	350.722	967.160	297.685	490.509	1.755.354
2003	172.015	87.251	76.459	335.725	839.028	370.476	422.414	1.631.918
2004	184.283	78.205	82.305	344.793	1.028.681	383.892	639.071	2.051.644
2005	211.479	80.383	89.924	381.786	1.193.653	423.421	624.668	2.241.742
2006	213.876	87.227	95.338	396.441	1.028.681	383.892	639.071	2.051.644
2007	249.487	81.655	96.657	427.799	1.514.529	424.692	684.565	2.623.786
2008	252.783	82.222	101.500	436.505	1.536.209	396.186	736.033	2.668.428
2009	243.219	74.185	105.549	422.953	1.326.937	356.504	833.933	2.517.374
2010	261.665	68.141	102.909	432.715	1.295.319	315.174	679.623	2.290.116
2011	278.698	67.020	105.115	450.833	1.366.294	295.635	605.958	2.267.887
2012	265.233	77.690	106.225	449.149	1.543.411	336.288	711.988	2.591.687
2013	289.279	67.285	110.077	466.642	1.561.047	294.069	695.911	2.551.026
2014	289.988	77.497	109.638	477.122	1.516.551	354.733	707.889	2.579.173
2015	261.476	66.715	117.459	445.650	1.440.260	339.129	718.609	2.497.997
2016*)	260.643	66.631	116.946	444.220	1.240.057	318.721	664.193	2.222.971
2017**)	266.341	67.192	118.606	452.138	1.446.556	338.534	680.361	2.465.450

Keterangan / Note :

1. Angka Sementara / Preliminary *)
2. Angka Estimasi / Estimation **)
3. Wujud Produksi / Production : Gula Kristal Putih / Hablur (White Sugar)

DIREKTORAT JENDERAL PERKEBUNAN

Directorate General of Estate Crops

Tabel 3. Volume dan Nilai Ekspor - Impor Tebu Tahun 1969-2016**Table Export - Import Volume and Value of Sugar Cane, 1969-2016**

Tahun/ Year	Ekspor / Export				Impor / Import			
	Molases		Turunan Produk Gula Lainnya		Molases		Gula Hablur	
	Volume/ Volume (Ton)	Nilai/ Value (000 US\$)	Volume/ Volume (Ton)	Nilai/ Value (000 US\$)	Volume/ Volume (Ton)	Nilai/ Value (000 US\$)	Volume/ Volume (Ton)	Nilai/ Value (000 US\$)
1969	166.457	2.367	-	-	-	-	-	-
1970	134.551	2.257	-	-	-	-	-	-
1971	279.005	4.114	-	-	-	-	-	-
1972	255.915	4.608	-	-	-	-	6.123	1.238
1973	211.725	8.005	-	-	-	-	49.140	8.032
1974	194.655	10.970	-	-	-	-	112.919	25.110
1975	176.908	9.032	-	-	-	-	96.809	34.068
1976	169.084	6.384	-	-	-	-	207.828	110.611
1977	67.135	2.197	-	-	-	-	226.828	106.324
1978	203.780	8.734	-	-	-	-	433.055	284.487
1979	239.896	16.221	-	-	-	-	295.081	130.139
1980	224.010	22.906	-	-	-	-	400.920	163.216
1981	255.873	20.375	-	-	69	23	720.950	705.586
1982	459.654	13.922	-	-	28	10	687.151	420.672
1983	619.384	23.045	-	-	50	24	168.045	133.255
1984	690.528	26.912	-	-	69	31	2.848	2.306
1985	577.002	22.341	-	-	53	18	4.354	3.312
1986	714.712	39.759	-	-	53	18	79.879	16.387
1987	737.512	36.817	-	-	82	26	129.756	25.657
1988	521.415	27.203	-	-	71	28	130.260	35.059
1989	447.490	19.819	-	-	451	121	325.479	112.120
1990	622.645	32.992	8	19	-	-	280.978	123.350
1991	386.391	22.495	-	-	-	-	73.986	26.677
1992	555.087	48.806	46	57	-	-	294.226	98.935
1993	788.983	33.196	42	44	13.346	2.033	167.988	52.114
1994	799.362	46.335	77	11	6.000	482	15.207	5.868
1995	436.743	33.433	17.163	14.851	34.219	14.655	544.300	237.055
1996	185.270	17.803	231	225	186.776	23.430	1.099.306	463.578
1997	331.281	20.018	6.140	5.475	95.874	10.762	578.025	231.702
1998	167.931	9.070	5.856	603	105.289	8.999	844.852	310.995
1999	179.075	6.623	16.904	1.447	185.007	12.368	1.398.950	346.452
2000	131.368	5.343	5.385	583	139.092	11.494	1.538.519	278.605
2001	89.417	5.594	5.155	694	184.775	16.754	1.284.469	237.463
2002	124.624	7.822	513	267	142.851	17.703	970.926	198.638
2003	81.370	4.269	289	344	82.388	8.001	997.204	215.777
2004	195.316	11.144	255	252	61.607	6.677	1.119.790	262.813
2005	227.704	19.399	965	515	52.861	8.038	1.980.487	585.263
2006	553.278	49.479	1.450	912	47.014	7.301	1.405.942	537.130
2007	525.191	47.675	1.494	974	54.635	8.075	2.972.788	1.040.194
2008	945.859	72.445	1.543	754	60.056	11.119	983.944	352.385
2009	496.341	61.809	750	645	80.289	18.839	1.373.546	567.034
2010	468.908	68.348	579	866	105.994	20.021	1.382.525	803.113
2011	528.667	61.405	685	788	57.029	11.238	2.371.249	1.638.728
2012	388.112	44.849	774	1.356	102.437	20.513	2.769.239	1.634.804
2013	537.571	66.421	713	1.186	94.712	20.636	3.344.304	1.730.657
2014	938.662	111.874	1.191	1.513	73.523	19.232	2.965.801	1.328.928
2015	441.110	52.738	2.237	2.205	97.001	18.714	3.375.010	1.256.038
2016*)	304.440	39.030	1.816	1.589	45.082	7.932	3.400.171	1.378.797

Sumber / Sources :
 Badan Pusat Statistik
 Central Bureau Of Statistics
 Angka Sementara (September) / Preliminary *)

Direktorat Jenderal Perkebunan
 Directorate General of Estate Crops

Tabel 4. Luas Tanam dan Produksi Tebu Menurut Provinsi dan Status Pengusahaan Tahun 2015

Table Planted Area and Sugar Cane Production by Province and Farming Category, 2015

No.	Provinsi / Province	Perkebunan Rakyat / Smallholder		Perkebunan Negara / Government		Perkebunan Swasta / Private		Jumlah / Total	
		Tanam / Planted (Ha)	Produksi / Production (Ton)	Tanam / Planted (Ha)	Produksi / Production (Ton)	Tanam / Planted (Ha)	Produksi / Production (Ton)	Tanam / Planted (Ha)	Produksi / Production (Ton)
1	ACEH	-	-	-	-	-	-	-	-
2	SUMATERA UTARA	1.460	5.609	6.298	24.071	-	-	7.758	29.680
3	SUMATERA BARAT	-	-	-	-	-	-	-	-
4	R I A U	-	-	-	-	-	-	-	-
5	KEPULAUAN RIAU	-	-	-	-	-	-	-	-
6	J A M B I	-	-	-	-	-	-	-	-
7	SUMATERA SELATAN	283	812	9.509	45.474	12.459	58.220	22.251	104.506
8	KEP. BANGKA BELITUNG	-	-	-	-	-	-	-	-
9	BENGKULU	-	-	-	-	-	-	-	-
10	LAMPUNG	12.260	72.302	12.047	64.209	96.507	607.372	120.814	743.883
	SUMATERA	14.003	78.723	27.854	133.754	108.966	665.592	150.823	878.069
11	D.K.I. JAKARTA	-	-	-	-	-	-	-	-
12	JAWA BARAT	8.954	37.164	11.529	47.736	-	-	20.483	84.899
13	BANTEN	-	-	-	-	-	-	-	-
14	JAWA TENGAH	53.278	226.332	170	680	890	4.649	54.338	231.662
15	D.I. YOGYAKARTA	3.357	12.171	-	-	-	-	3.357	12.171
16	JAWA TIMUR	182.514	1.076.240	18.767	127.770	656	3.323	201.937	1.207.333
	JAWA	248.104	1.351.907	30.465	176.186	1.546	7.972	280.115	1.536.065
17	B A L I	-	-	-	-	-	-	-	-
18	NUSA TENGGARA BARAT	2.062	-	-	-	2.932	-	4.994	-
19	NUSA TENGGARA TIMUR	-	-	-	-	-	-	-	-
	NUSA TENGGARA & BALI	2.062	-	-	-	2.932	-	4.994	-
20	KALIMANTAN BARAT	-	-	-	-	-	-	-	-
21	KALIMANTAN TENGAH	-	-	-	-	-	-	-	-
22	KALIMANTAN SELATAN	-	-	-	-	-	-	-	-
23	KALIMANTAN TIMUR	-	-	-	-	-	-	-	-
24	KALIMANTAN UTARA	-	-	-	-	-	-	-	-
	KALIMANTAN	-	-	-	-	-	-	-	-
25	SULAWESI UTARA	-	-	-	-	-	-	-	-
26	GORONTALO	772	4.014	-	-	6.947	45.045	7.719	49.059
27	SULAWESI TENGAH	10	-	-	-	-	-	-	-
28	SULAWESI SELATAN	2.104	5.616	8.396	29.189	-	-	10.500	34.805
29	SULAWESI BARAT	-	-	-	-	-	-	-	-
30	SULAWESI TENGGARA	-	-	-	-	-	-	-	-
	SULAWESI	2.886	9.630	8.396	29.189	6.947	45.045	18.219	83.864
31	M A L U K U	-	-	-	-	-	-	-	-
32	MALUKU UTARA	10	-	-	-	-	-	10	-
33	P A P U A	-	-	-	-	-	-	-	-
34	PAPUA BARAT	-	-	-	-	-	-	-	-
	MALUKU & PAPUA	10	-	-	-	-	-	10	-
	INDONESIA	267.064	1.440.260	66.715	339.129	120.391	718.609	454.171	2.497.997

Keterangan / Note :

1. Angka Tetap / Fixed
2. Wujud Produksi / Production : Gula Kristal Putih / Hablur (White Sugar)

Direktorat Jenderal Perkebunan
Directorate General of Estate

Tabel 5. Luas Tanam dan Produksi Tebu Menurut Provinsi dan Status Pengusahaan Tahun 2016*)

Table Planted Area and Sugar Cane Production by Province and Farming Category, 2016)*

No.	PROVINSI / Province	Perkebunan Rakyat/ Smallholder		Perkebunan Negara/ Government		Perkebunan Swasta/ Private		Jumlah / Total	
		Tanam/ Planted (Ha)	Produksi/ Production (Ton)	Tanam/ Planted (Ha)	Produksi/ Production (Ton)	Tanam/ Planted (Ha)	Produksi/ Production (Ton)	Tanam/ Planted (Ha)	Produksi/ Production (Ton)
1	ACEH	-	-	-	-	-	-	-	-
2	SUMATERA UTARA	1.450	5.583	6.290	22.060	-	-	7.740	27.643
3	SUMATERA BARAT	-	-	-	-	-	-	-	-
4	R I A U	-	-	-	-	-	-	-	-
5	KEPULAUAN RIAU	-	-	-	-	-	-	-	-
6	J A M B I	-	-	-	-	-	-	-	-
7	SUMATERA SELATAN	253	612	9.489	43.371	12.176	28.121	21.918	72.103
8	KEP. BANGKA BELITUNG	-	-	-	-	-	-	-	-
9	BENGKULU	-	-	-	-	-	-	-	-
10	LAMPUNG	11.727	58.601	12.043	62.201	96.456	595.080	120.226	715.882
	SUMATERA	13.430	64.796	27.822	127.632	108.632	623.201	149.884	815.628
11	D.K.I. JAKARTA	-	-	-	-	-	-	-	-
12	JAWA BARAT	8.298	36.804	11.521	44.720	-	-	19.819	81.524
13	BANTEN	-	-	-	-	-	-	-	-
14	JAWA TENGAH	50.472	192.714	159	235	882	3.415	51.512	196.364
15	D.I. YOGYAKARTA	3.250	9.639	-	-	-	-	3.250	9.639
16	JAWA TIMUR	181.914	927.576	18.757	122.954	605	2.250	201.276	1.052.779
	JAWA	243.934	1.166.732	30.436	167.909	1.487	5.665	275.857	1.340.306
17	B A L I	-	-	-	-	-	-	-	-
18	NUSA TENGGARA BARAT	2.058	-	-	-	-	-	2.058	-
19	NUSA TENGGARA TIMUR	-	-	-	-	-	-	-	-
	NUSA TENGGARA & BALI	2.058	-	-	-	-	-	2.058	-
20	KALIMANTAN BARAT	-	-	-	-	-	-	-	-
21	KALIMANTAN TENGAH	-	-	-	-	-	-	-	-
22	KALIMANTAN SELATAN	-	-	-	-	-	-	-	-
23	KALIMANTAN TIMUR	-	-	-	-	-	-	-	-
24	KALIMANTAN UTARA	-	-	-	-	-	-	-	-
	KALIMANTAN	-	-	-	-	-	-	-	-
25	SULAWESI UTARA	-	-	-	-	-	-	-	-
26	GORONTALO	672	3.914	-	-	6.850	35.327	7.522	39.241
27	SULAWESI TENGAH	5	-	-	-	-	-	5	-
28	SULAWESI SELATAN	1.804	4.616	8.391	23.180	-	-	10.195	27.796
29	SULAWESI BARAT	-	-	-	-	-	-	-	-
30	SULAWESI TENGGARA	-	-	-	-	-	-	-	-
	SULAWESI	2.481	8.530	8.391	23.180	6.850	35.327	17.722	67.037
31	M A L U K U	-	-	-	-	-	-	-	-
32	MALUKU UTARA	-	-	-	-	-	-	-	-
33	P A P U A	-	-	-	-	-	-	-	-
34	PAPUA BARAT	-	-	-	-	-	-	-	-
	MALUKU & PAPUA	-	-	-	-	-	-	-	-
	INDONESIA	261.903	1.240.057	66.649	318.721	116.969	664.193	445.520	2.222.971

Keterangan / Note :

1. Angka Sementara / Preliminary *)
2. Wujud Produksi / Production : Gula Kristal Putih / Hablur (White Sugar)

Direktorat Jenderal Perkebunan
Directorate General of Estate

Tabel 6. Luas Tanam dan Produksi Tebu Menurut Provinsi dan Status Pengusahaan Tahun 2017)**

*Table Planted Area and Sugar Cane Production by Province and Farming Category, 2017**)*

No.	PROVINSI / Province	Perkebunan Rakyat/ Smallholder		Perkebunan Negara/ Government		Perkebunan Swasta/ Private		Jumlah / Total	
		Tanam/ Planted (Ha)	Produksi/ Production (Ton)	Tanam/ Planted (Ha)	Produksi/ Production (Ton)	Tanam/ Planted (Ha)	Produksi/ Production (Ton)	Tanam/ Planted (Ha)	Produksi/ Production (Ton)
1	ACEH	-	-	-	-	-	-	-	-
2	SUMATERA UTARA	1.580	5.634	6.273	24.030	-	-	7.853	29.664
3	SUMATERA BARAT	-	-	-	-	-	-	-	-
4	R I A U	-	-	-	-	-	-	-	-
5	KEPULAUAN RIAU	-	-	-	-	-	-	-	-
6	J A M B I	-	-	-	-	-	-	-	-
7	SUMATERA SELATAN	405	812	9.481	45.366	12.130	53.683	22.016	99.860
8	KEP. BANGKA BELITUNG	-	-	-	-	-	-	-	-
9	BENGKULU	-	-	-	-	-	-	-	-
10	LAMPUNG	11.845	130.592	12.023	64.171	97.481	574.176	121.349	768.939
	SUMATERA	13.830	137.039	27.777	133.567	109.611	627.859	151.218	898.464
11	D.K.I. JAKARTA	-	-	-	-	-	-	-	-
12	JAWA BARAT	9.146	38.490	11.739	47.716	-	-	20.885	86.206
13	BANTEN	-	-	-	-	-	-	-	-
14	JAWA TENGAH	51.041	192.706	175	325	1.792	9.925	53.007	202.956
15	D.I. YOGYAKARTA	3.258	12.226	-	-	-	-	3.258	12.226
16	JAWA TIMUR	184.211	1.056.574	18.950	127.750	405	2.191	203.566	1.186.515
	JAWA	247.656	1.299.995	30.864	175.792	2.197	12.116	280.717	1.487.902
17	B A L I	-	-	-	-	-	-	-	-
18	NUSA TENGGARA BARAT	2.060	-	-	-	-	-	2.060	-
19	NUSA TENGGARA TIMUR	-	-	-	-	-	-	-	-
	NUSA TENGGARA & BALI	2.060	-	-	-	-	-	2.060	-
20	KALIMANTAN BARAT	-	-	-	-	-	-	-	-
21	KALIMANTAN TENGAH	-	-	-	-	-	-	-	-
22	KALIMANTAN SELATAN	-	-	-	-	-	-	-	-
23	KALIMANTAN TIMUR	-	-	-	-	-	-	-	-
24	KALIMANTAN UTARA	-	-	-	-	-	-	-	-
	KALIMANTAN	-	-	-	-	-	-	-	-
25	SULAWESI UTARA	-	-	-	-	-	-	-	-
26	GORONTALO	670	3.912	-	-	7.094	40.386	7.764	44.298
27	SULAWESI TENGAH	7	-	-	-	-	-	7	-
28	SULAWESI SELATAN	3.102	5.610	8.588	29.176	-	-	11.690	34.786
29	SULAWESI BARAT	-	-	-	-	-	-	-	-
30	SULAWESI TENGGARA	-	-	-	-	-	-	-	-
	SULAWESI	3.779	9.522	8.588	29.176	7.094	40.386	19.461	79.084
31	M A L U K U	-	-	-	-	-	-	-	-
32	MALUKU UTARA	-	-	-	-	-	-	-	-
33	P A P U A	-	-	-	-	-	-	-	-
34	PAPUA BARAT	-	-	-	-	-	-	-	-
	MALUKU & PAPUA	-	-	-	-	-	-	-	-
	INDONESIA	267.325	1.446.556	67.229	338.534	118.902	680.361	453.456	2.465.450

Keterangan / Note :

1. Angka Estimasi / Estimation **)
2. Wujud Produksi / Production : Gula Kristal Putih / Hablur (White Sugar)

Direktorat Jenderal Perkebunan
Directorate General of Estate Crops

Tabel 7. Luas Panen dan Produksi Tebu Menurut Provinsi dan Status Pengusahaan Tahun 2015

Table Harvested Area and Sugar Cane Production by Province and Farming Category, 2015

No.	Provinsi / Province	Perkebunan Rakyat/ <i>Smallholder</i>		Perkebunan Negara/ <i>Government</i>		Perkebunan Swasta/ <i>Private</i>		Jumlah / <i>Total</i>	
		Panen / <i>Harvested</i> (Ha)	Produksi/ <i>Production</i> (Ton)	Panen / <i>Harvested</i> (Ha)	Produksi/ <i>Production</i> (Ton)	Panen / <i>Harvested</i> (Ha)	Produksi/ <i>Production</i> (Ton)	Panen / <i>Harvested</i> (Ha)	Produksi/ <i>Production</i> (Ton)
1	ACEH	-	-	-	-	-	-	-	-
2	SUMATERA UTARA	1.460	5.609	6.298	24.071	-	-	7.758	29.680
3	SUMATERA BARAT	-	-	-	-	-	-	-	-
4	R I A U	-	-	-	-	-	-	-	-
5	KEPULAUAN RIAU	-	-	-	-	-	-	-	-
6	J A M B I	-	-	-	-	-	-	-	-
7	SUMATERA SELATAN	283	812	9.509	45.474	12.459	58.220	22.251	104.506
8	KEP. BANGKA BELITUNG	-	-	-	-	-	-	-	-
9	BENGKULU	-	-	-	-	-	-	-	-
10	LAMPUNG	12.260	72.302	12.047	64.209	96.507	607.372	120.814	743.883
	SUMATERA	14.003	78.723	27.854	133.754	108.966	665.592	150.823	878.069
11	D.K.I. JAKARTA	-	-	-	-	-	-	-	-
12	JAWA BARAT	8.954	37.164	11.529	47.736	-	-	20.483	84.899
13	BANTEN	-	-	-	-	-	-	-	-
14	JAWA TENGAH	49.775	226.332	170	680	890	4.649	50.834	231.662
15	D.I. YOGYAKARTA	3.354	12.171	-	-	-	-	3.354	12.171
16	JAWA TIMUR	182.514	1.076.240	18.767	127.770	656	3.323	201.937	1.207.333
	JAWA	244.598	1.351.907	30.465	176.186	1.546	7.972	276.609	1.536.065
17	B A L I	-	-	-	-	-	-	-	-
18	NUSA TENGGARA BARAT	-	-	-	-	-	-	-	-
19	NUSA TENGGARA TIMUR	-	-	-	-	-	-	-	-
	NUSA TENGGARA & BALI	-	-	-	-	-	-	-	-
20	KALIMANTAN BARAT	-	-	-	-	-	-	-	-
21	KALIMANTAN TENGAH	-	-	-	-	-	-	-	-
22	KALIMANTAN SELATAN	-	-	-	-	-	-	-	-
23	KALIMANTAN TIMUR	-	-	-	-	-	-	-	-
24	KALIMANTAN UTARA	-	-	-	-	-	-	-	-
	KALIMANTAN	-	-	-	-	-	-	-	-
25	SULAWESI UTARA	-	-	-	-	-	-	-	-
26	GORONTALO	772	4.014	-	-	6.947	45.045	7.719	49.059
27	SULAWESI TENGAH	-	-	-	-	-	-	-	-
28	SULAWESI SELATAN	2.104	5.616	8.396	29.189	-	-	10.500	34.805
29	SULAWESI BARAT	-	-	-	-	-	-	-	-
30	SULAWESI TENGGARA	-	-	-	-	-	-	-	-
	SULAWESI	2.876	9.630	8.396	29.189	6.947	45.045	18.219	83.864
31	M A L U K U	-	-	-	-	-	-	-	-
32	MALUKU UTARA	-	-	-	-	-	-	-	-
33	P A P U A	-	-	-	-	-	-	-	-
34	PAPUA BARAT	-	-	-	-	-	-	-	-
	MALUKU & PAPUA	-	-	-	-	-	-	-	-
	INDONESIA	261.476	1.440.260	66.715	339.129	117.459	718.609	445.650	2.497.997

Keterangan / Note :

1. Angka Tetap / Fixed
2. Wujud Produksi / Production : Gula Kristal Putih / Hablur (White Sugar)

Direktorat Jenderal Perkebunan
Directorate General of Estate Crops

Tabel 8. Luas Panen dan Produksi Tebu Menurut Provinsi dan Status Pengusahaan Tahun 2016*)

Table Harvested Area and Sugar Cane Production by Province and Farming Category, 2016*)

No.	Provinsi / Province	Perkebunan Rakyat/ Smallholder		Perkebunan Negara/ Government		Perkebunan Swasta/ Private		Jumlah / Total	
		Panen / Harvested (Ha)	Produksi/ Production (Ton)	Panen / Harvested (Ha)	Produksi/ Production (Ton)	Panen / Harvested (Ha)	Produksi/ Production (Ton)	Panen / Harvested (Ha)	Produksi/ Production (Ton)
1	ACEH	-	-	-	-	-	-	-	-
2	SUMATERA UTARA	1.450	5.583	6.290	22.060	-	-	7.740	27.643
3	SUMATERA BARAT	-	-	-	-	-	-	-	-
4	R I A U	-	-	-	-	-	-	-	-
5	KEPULAUAN RIAU	-	-	-	-	-	-	-	-
6	J A M B I	-	-	-	-	-	-	-	-
7	SUMATERA SELATAN	253	612	9.489	43.371	12.176	28.121	21.918	72.103
8	KEP. BANGKA BELITUNG	-	-	-	-	-	-	-	-
9	BENGKULU	-	-	-	-	-	-	-	-
10	LAMPUNG	11.727	58.601	12.040	62.201	96.456	595.080	120.223	715.882
	SUMATERA	13.430	64.796	27.819	127.632	108.632	623.201	149.881	815.628
11	D.K.I. JAKARTA	-	-	-	-	-	-	-	-
12	JAWA BARAT	8.248	36.804	11.519	44.720	-	-	19.767	81.524
13	BANTEN	-	-	-	-	-	-	-	-
14	JAWA TENGAH	49.472	192.714	159	235	882	3.415	50.512	196.364
15	D.I. YOGYAKARTA	3.150	9.639	-	-	-	-	3.150	9.639
16	JAWA TIMUR	181.814	927.576	18.750	122.954	582	2.250	201.146	1.052.779
	JAWA	242.684	1.166.732	30.427	167.909	1.464	5.665	274.575	1.340.306
17	B A L I	-	-	-	-	-	-	-	-
18	NUSA TENGGARA BARAT	2.055	-	-	-	-	-	2.055	-
19	NUSA TENGGARA TIMUR	-	-	-	-	-	-	-	-
	NUSA TENGGARA & BALI	2.055	-	-	-	-	-	2.055	-
20	KALIMANTAN BARAT	-	-	-	-	-	-	-	-
21	KALIMANTAN TENGAH	-	-	-	-	-	-	-	-
22	KALIMANTAN SELATAN	-	-	-	-	-	-	-	-
23	KALIMANTAN TIMUR	-	-	-	-	-	-	-	-
24	KALIMANTAN UTARA	-	-	-	-	-	-	-	-
	KALIMANTAN	-	-	-	-	-	-	-	-
25	SULAWESI UTARA	-	-	-	-	-	-	-	-
26	GORONTALO	670	3.914	-	-	6.850	35.327	7.520	39.241
27	SULAWESI TENGAH	-	-	-	-	-	-	-	-
28	SULAWESI SELATAN	1.804	4.616	8.385	23.180	-	-	10.189	27.796
29	SULAWESI BARAT	-	-	-	-	-	-	-	-
30	SULAWESI TENGGARA	-	-	-	-	-	-	-	-
	SULAWESI	2.474	8.530	8.385	23.180	6.850	35.327	17.709	67.037
31	M A L U K U	-	-	-	-	-	-	-	-
32	MALUKU UTARA	-	-	-	-	-	-	-	-
33	P A P U A	-	-	-	-	-	-	-	-
34	PAPUA BARAT	-	-	-	-	-	-	-	-
	MALUKU & PAPUA	-	-	-	-	-	-	-	-
	INDONESIA	260.643	1.240.057	66.631	318.721	116.946	664.193	444.220	2.222.971

Keterangan / Note :

1. Angka Sementara / Preliminary *)
2. Wujud Produksi / Production : Gula Kristal Putih / Hablur (White Sugar)

Direktorat Jenderal Perkebunan
Directorate General of Estate Crops

Tabel 9. Luas Panen dan Produksi Tebu Menurut Provinsi dan Status Pengusahaan Tahun 2017)**

Table Harvested Area and Sugar Cane Production by Province and Farming Category, 2017)**

No	Provinsi / Province	Perkebunan Rakyat/ Smallholder		Perkebunan Negara/ Government		Perkebunan Swasta/ Private		Jumlah / Total	
		Panen / Harvested (Ha)	Produksi/ Production (Ton)	Panen / Harvested (Ha)	Produksi/ Production (Ton)	Panen / Harvested (Ha)	Produksi/ Production (Ton)	Panen / Harvested (Ha)	Produksi/ Production (Ton)
1	ACEH	-	-	-	-	-	-	-	-
2	SUMATERA UTARA	1.533	5.634	6.273	24.030	-	-	7.806	29.664
3	SUMATERA BARAT	-	-	-	-	-	-	-	-
4	R I A U	-	-	-	-	-	-	-	-
5	KEPULAUAN RIAU	-	-	-	-	-	-	-	-
6	J A M B I	-	-	-	-	-	-	-	-
7	SUMATERA SELATAN	270	812	9.469	45.366	12.228	53.683	21.967	99.860
8	KEP. BANGKA BELITUNG	-	-	-	-	-	-	-	-
9	BENGKULU	-	-	-	-	-	-	-	-
10	LAMPUNG	11.845	130.592	12.020	64.171	97.481	574.176	121.346	768.939
	SUMATERA	13.648	137.039	27.762	133.567	109.709	627.859	151.119	898.464
11	D.K.I. JAKARTA	-	-	-	-	-	-	-	-
12	JAWA BARAT	9.046	38.490	11.728	47.716	-	-	20.774	86.206
13	BANTEN	-	-	-	-	-	-	-	-
14	JAWA TENGAH	50.541	192.706	170	325	1.396	9.925	52.106	202.956
15	D.I. YOGYAKARTA	3.155	12.226	-	-	-	-	3.155	12.226
16	JAWA TIMUR	184.121	1.056.574	18.943	127.750	407	2.191	203.471	1.186.515
	JAWA	246.863	1.299.995	30.842	175.792	1.803	12.116	279.507	1.487.902
17	B A L I	-	-	-	-	-	-	-	-
18	NUSA TENGGARA BARAT	2.058	-	-	-	-	-	2.058	-
19	NUSA TENGGARA TIMUR	-	-	-	-	-	-	-	-
	NUSA TENGGARA & BALI	2.058	-	-	-	-	-	2.058	-
20	KALIMANTAN BARAT	-	-	-	-	-	-	-	-
21	KALIMANTAN TENGAH	-	-	-	-	-	-	-	-
22	KALIMANTAN SELATAN	-	-	-	-	-	-	-	-
23	KALIMANTAN TIMUR	-	-	-	-	-	-	-	-
24	KALIMANTAN UTARA	-	-	-	-	-	-	-	-
	KALIMANTAN	-	-	-	-	-	-	-	-
25	SULAWESI UTARA	-	-	-	-	-	-	-	-
26	GORONTALO	670	3.912	-	-	7.094	40.386	7.764	44.298
27	SULAWESI TENGAH	-	-	-	-	-	-	-	-
28	SULAWESI SELATAN	3.102	5.610	8.588	29.176	-	-	11.690	34.786
29	SULAWESI BARAT	-	-	-	-	-	-	-	-
30	SULAWESI TENGGARA	-	-	-	-	-	-	-	-
	SULAWESI	3.772	9.522	8.588	29.176	7.094	40.386	19.454	79.084
31	M A L U K U	-	-	-	-	-	-	-	-
32	MALUKU UTARA	-	-	-	-	-	-	-	-
33	P A P U A	-	-	-	-	-	-	-	-
34	PAPUA BARAT	-	-	-	-	-	-	-	-
	MALUKU & PAPUA	-	-	-	-	-	-	-	-
	INDONESIA	266.341	1.446.556	67.192	338.534	118.606	680.361	452.138	2.465.450

Keterangan / Note :

1. Angka Estimasi / Estimation **)
2. Wujud Produksi / Production : Gula Kristal Putih / Hablur (White Sugar)

Direktorat Jenderal Perkebunan
Directorate General of Estate Crops

Tabel 10. Jumlah Luas Areal dan Produksi Tebu Perkebunan Rakyat, Besar Negara dan Besar Swasta (PR+PBN+PBS) Menurut Provinsi dan Keadaan Tanaman Tahun 2015

Table Area and Sugar Cane Production of Smallholder, Government and Private Estate by Province and Tree Crops Classification, 2015

No.	Provinsi / Province	Luas Area / Area ((Ha)		Produksi / Production (Ton)	Produktivitas / Productivity (Kg/Ha)	Jumlah Petani / Farmers (KK)	Jumlah Tenaga Kerja / Farmers (TK)
		Tanam / Planted	Panen / Harvested				
1	ACEH	-	-	-	-	-	-
2	SUMATERA UTARA	7.758	7.758	29.680	3.826	1.265	7.500
3	SUMATERA BARAT	-	-	-	-	-	-
4	R I A U	-	-	-	-	-	-
5	KEPULAUAN RIAU	-	-	-	-	-	-
6	J A M B I	-	-	-	-	-	-
7	SUMATERA SELATAN	22.251	22.251	104.506	4.697	130	23.011
8	KEP. BANGKA BELITUNG	-	-	-	-	-	-
9	BENGKULU	-	-	-	-	-	-
10	LAMPUNG	120.814	120.814	743.883	6.157	14.545	162.831
	SUMATERA	150.823	150.823	878.069	5.822	15.940	193.342
11	DKI. JAKARTA	-	-	-	-	-	-
12	JAWA BARAT	20.483	20.483	84.899	4.145	4.393	17.293
13	BANTEN	-	-	-	-	-	-
14	JAWA TENGAH	54.338	50.834	231.662	4.557	88.552	1.978
15	DI. YOGYAKARTA	3.357	3.354	12.171	3.628	9.882	-
16	JAWA TIMUR	201.937	201.937	1.207.333	5.979	621.802	37.078
	JAWA	280.115	276.609	1.536.065	5.553	724.629	56.349
17	B A L I	-	-	-	-	-	-
18	NUSA TENGGARA BARAT	4.994	-	-	-	2.325	3.183
19	NUSA TENGGARA TIMUR	-	-	-	-	-	-
	NUSA TENGGARA & BALI	4.994	-	-	-	2.325	3.183
20	KALIMANTAN BARAT	-	-	-	-	-	-
21	KALIMANTAN TENGAH	-	-	-	-	-	-
22	KALIMANTAN SELATAN	-	-	-	-	-	-
23	KALIMANTAN TIMUR	-	-	-	-	-	-
24	KALIMANTAN UTARA	-	-	-	-	-	-
	KALIMANTAN	-	-	-	-	-	-
25	SULAWESI UTARA	-	-	-	-	-	-
26	GORONTALO	7.719	7.719	49.059	6.356	727	12.492
27	SULAWESI TENGAH	10	-	-	-	10	-
28	SULAWESI SELATAN	10.500	10.500	34.805	3.315	1.588	12.462
29	SULAWESI BARAT	-	-	-	-	-	-
30	SULAWESI TENGGARA	-	-	-	-	-	-
	SULAWESI	18.229	18.219	83.864	4.603	2.325	24.954
31	M A L U K U	-	-	-	-	-	-
32	MALUKU UTARA	10	-	-	-	10	-
33	P A P U A	-	-	-	-	-	-
34	PAPUA BARAT	-	-	-	-	-	-
	MALUKU & PAPUA	10	-	-	-	10	-
	INDONESIA	454.171	445.650	2.497.997	5.605	745.229	277.828

Keterangan / Note :

1. Angka Tetap / Fixed
2. Wujud Produksi / Production : Gula Kristal Putih / Hablur (White Sugar)

Direktorat Jenderal Perkebunan
Directorate General of Estate Crops

Tabel 11. Jumlah Luas Areal dan Produksi Tebu Perkebunan Rakyat, Besar Negara dan Besar Swasta (PR+PBN+PBS) Menurut Provinsi dan Keadaan Tanaman Tahun 2016*)

Table Area and Sugar Cane Production of Smallholder, Government and Private Estate by Province and Tree Crops Classification, 2016*)

No.	Provinsi / Province	Luas Area / Area ((Ha)		Produksi / Production (Ton)	Produktivitas / Productivity (Kg/Ha)	Jumlah Petani / Farmers (KK)	Jumlah Tenaga Kerja / Farmers (TK)
		Tanam / Planted	Panen / Harvested				
1	ACEH	-	-	-	-	-	-
2	SUMATERA UTARA	7.740	7.740	27.643	3.571	1.250	7.488
3	SUMATERA BARAT	-	-	-	-	-	-
4	R I A U	-	-	-	-	-	-
5	KEPULAUAN RIAU	-	-	-	-	-	-
6	J A M B I	-	-	-	-	-	-
7	SUMATERA SELATAN	21.918	21.918	72.103	3.290	110	21.708
8	KEP. BANGKA BELITUNG	-	-	-	-	-	-
9	BENGKULU	-	-	-	-	-	-
10	LAMPUNG	120.226	120.223	715.882	5.955	11.014	161.075
	SUMATERA	149.884	149.881	815.628	5.442	12.374	190.271
11	DKI. JAKARTA	-	-	-	-	-	-
12	JAWA BARAT	19.819	19.767	81.524	4.124	3.936	16.903
13	BANTEN	-	-	-	-	-	-
14	JAWA TENGAH	51.512	50.512	196.364	3.887	89.799	1.912
15	DI. YOGYAKARTA	3.250	3.150	9.639	3.059	9.790	-
16	JAWA TIMUR	201.276	201.146	1.052.779	5.234	622.629	30.511
	JAWA	275.857	274.575	1.340.306	4.881	726.154	49.326
17	B A L I	-	-	-	-	-	-
18	NUSA TENGGARA BARAT	2.058	2.055	-	-	2.320	-
19	NUSA TENGGARA TIMUR	-	-	-	-	-	-
	NUSA TENGGARA & BALI	2.058	2.055	-	-	2.320	-
20	KALIMANTAN BARAT	-	-	-	-	-	-
21	KALIMANTAN TENGAH	-	-	-	-	-	-
22	KALIMANTAN SELATAN	-	-	-	-	-	-
23	KALIMANTAN TIMUR	-	-	-	-	-	-
24	KALIMANTAN UTARA	-	-	-	-	-	-
	KALIMANTAN	-	-	-	-	-	-
25	SULAWESI UTARA	-	-	-	-	-	-
26	GORONTALO	7.522	7.520	39.241	5.218	710	12.798
27	SULAWESI TENGAH	5	-	-	-	5	-
28	SULAWESI SELATAN	10.195	10.189	27.796	2.728	1.438	12.455
29	SULAWESI BARAT	-	-	-	-	-	-
30	SULAWESI TENGGARA	-	-	-	-	-	-
	SULAWESI	17.722	17.709	67.037	3.785	2.153	25.253
31	M A L U K U	-	-	-	-	-	-
32	MALUKU UTARA	-	-	-	-	-	-
33	P A P U A	-	-	-	-	-	-
34	PAPUA BARAT	-	-	-	-	-	-
	MALUKU & PAPUA	-	-	-	-	-	-
	INDONESIA	445.520	444.220	2.222.971	5.004	743.001	264.850

Keterangan / Note :

1. Angka Sementara / Preliminary *)
2. Wujud Produksi / Production : Gula Kristal Putih / Hablur (White Sugar)

Direktorat Jenderal Perkebunan
Directorate General of Estate Crops

Tabel 12. Jumlah Luas Areal dan Produksi Tebu Perkebunan Rakyat, Besar Negara dan Besar Swasta (PR+PBN+PBS) Menurut Provinsi dan Keadaan Tanaman Tahun 2017)**

Table Area and Sugar Cane Production of Smallholder, Government and Private Estate by Province and Tree Crops Classification, 2017)**

No.	Provinsi / Province	Luas Area / Area ((Ha)		Produksi/ Production (Ton)	Produktivitas/ Productivity (Kg/Ha)	Jumlah Petani/ Farmers (KK)	Jumlah Tenaga Kerja/ Farmers (TK)
		Tanam/ Planted	Panen/ Harvested				
1	ACEH	-	-	-	-	-	-
2	SUMATERA UTARA	7.853	7.806	29.664	3.800	1.559	7.448
3	SUMATERA BARAT	-	-	-	-	-	-
4	R I A U	-	-	-	-	-	-
5	KEPULAUAN RIAU	-	-	-	-	-	-
6	J A M B I	-	-	-	-	-	-
7	SUMATERA SELATAN	22.016	21.967	99.860	4.546	189	21.688
8	KEP. BANGKA BELITUNG	-	-	-	-	-	-
9	BENGKULU	-	-	-	-	-	-
10	LAMPUNG	121.349	121.346	768.939	6.337	11.025	163.843
	SUMATERA	151.218	151.119	898.464	5.945	12.773	192.979
11	DKI. JAKARTA	-	-	-	-	-	-
12	JAWA BARAT	20.885	20.774	86.206	4.150	3.824	17.073
13	BANTEN	-	-	-	-	-	-
14	JAWA TENGAH	53.007	52.106	202.956	3.895	90.578	2.017
15	DI. YOGYAKARTA	3.258	3.155	12.226	3.874	9.783	-
16	JAWA TIMUR	203.566	203.471	1.186.515	5.831	623.625	30.504
	JAWA	280.717	279.507	1.487.902	5.323	727.810	49.594
17	B A L I	-	-	-	-	-	-
18	NUSA TENGGARA BARAT	2.060	2.058	-	-	2.320	-
19	NUSA TENGGARA TIMUR	-	-	-	-	-	-
	NUSA TENGGARA & BALI	2.060	2.058	-	-	2.320	-
20	KALIMANTAN BARAT	-	-	-	-	-	-
21	KALIMANTAN TENGAH	-	-	-	-	-	-
22	KALIMANTAN SELATAN	-	-	-	-	-	-
23	KALIMANTAN TIMUR	-	-	-	-	-	-
24	KALIMANTAN UTARA	-	-	-	-	-	-
	KALIMANTAN	-	-	-	-	-	-
25	SULAWESI UTARA	-	-	-	-	-	-
26	GORONTALO	7.764	7.764	44.298	5.706	702	12.807
27	SULAWESI TENGAH	7	-	-	-	7	-
28	SULAWESI SELATAN	11.690	11.690	34.786	2.976	2.425	12.551
29	SULAWESI BARAT	-	-	-	-	-	-
30	SULAWESI TENGGARA	-	-	-	-	-	-
	SULAWESI	19.461	19.454	79.084	4.065	3.134	25.358
31	M A L U K U	-	-	-	-	-	-
32	MALUKU UTARA	-	-	-	-	-	-
33	P A P U A	-	-	-	-	-	-
34	PAPUA BARAT	-	-	-	-	-	-
	MALUKU & PAPUA	-	-	-	-	-	-
	INDONESIA	453.456	452.138	2.465.450	5.453	746.037	267.931

Keterangan / Note :

1. Angka Estimasi / Estimation **)
2. Wujud Produksi / Production : Gula Kristal Putih / Hablur (White Sugar)

Direktorat Jenderal Perkebunan
Directorate General of Estate Crops

Tabel 13. Luas Areal dan Produksi Tebu Perkebunan Rakyat Menurut Provinsi dan Keadaan Tanaman Tahun 2015

Table Area and Sugar Cane Production of Smallholder by Province and Tree Crops Classification, 2015

No.	Provinsi / Province	Luas Area / Area ((Ha)		Produksi / Production (Ton)	Produktivitas / Productivity (Kg/Ha)	Jumlah Petani / Farmers (KK)
		Tanam / Planted	Panen / Harvested			
1	ACEH	-	-	-	-	-
2	SUMATERA UTARA	1.460	1.460	5.609	3.842	1.265
3	SUMATERA BARAT	-	-	-	-	-
4	R I A U	-	-	-	-	-
5	KEPULAUAN RIAU	-	-	-	-	-
6	J A M B I	-	-	-	-	-
7	SUMATERA SELATAN	283	283	812	2.874	130
8	KEP. BANGKA BELITUNG	-	-	-	-	-
9	BENGKULU	-	-	-	-	-
10	LAMPUNG	12.260	12.260	72.302	5.897	14.545
	SUMATERA	14.003	14.003	78.723	5.622	15.940
11	DKI. JAKARTA	-	-	-	-	-
12	JAWA BARAT	8.954	8.954	37.164	4.150	4.393
13	BANTEN	-	-	-	-	-
14	JAWA TENGAH	53.278	49.775	226.332	4.547	88.552
15	DI. YOGYAKARTA	3.357	3.354	12.171	3.628	9.882
16	JAWA TIMUR	182.514	182.514	1.076.240	5.897	621.802
	JAWA	248.104	244.598	1.351.907	5.527	724.629
17	B A L I	-	-	-	-	-
18	NUSA TENGGARA BARAT	2.062	-	-	-	2.325
19	NUSA TENGGARA TIMUR	-	-	-	-	-
	NUSA TENGGARA & BALI	2.062	-	-	-	2.325
20	KALIMANTAN BARAT	-	-	-	-	-
21	KALIMANTAN TENGAH	-	-	-	-	-
22	KALIMANTAN SELATAN	-	-	-	-	-
23	KALIMANTAN TIMUR	-	-	-	-	-
24	KALIMANTAN UTARA	-	-	-	-	-
	KALIMANTAN	-	-	-	-	-
25	SULAWESI UTARA	-	-	-	-	-
26	GORONTALO	772	772	4.014	5.199	727
27	SULAWESI TENGAH	10	-	-	-	10
28	SULAWESI SELATAN	2.104	2.104	5.616	2.669	1.588
29	SULAWESI BARAT	-	-	-	-	-
30	SULAWESI TENGGARA	-	-	-	-	-
	SULAWESI	2.886	2.876	9.630	3.348	2.325
31	M A L U K U	-	-	-	-	-
32	MALUKU UTARA	10	-	-	-	10
33	P A P U A	-	-	-	-	-
34	PAPUA BARAT	-	-	-	-	-
	MALUKU & PAPUA	10	-	-	-	10
	INDONESIA	267.064	261.476	1.440.260	5.508	745.229

Keterangan / Note :

1. Angka Tetap / Fixed
2. Wujud Produksi / Production : Gula Kristal Putih / Hablur (White Sugar)

Direktorat Jenderal Perkebunan
Directorate General of Estate Crops

Tabel 14. Luas Areal dan Produksi Tebu Perkebunan Rakyat Menurut Kabupaten dan Keadaan Tanaman Tahun 2015

Table Area and Sugar Cane Production of Smallholder by District and Tree Crops Classification, 2015

No.	Provinsi - Kabupaten/ Province - Districts	Luas Area / Area ((Ha)		Produksi/ Production (Ton)	Produktivitas/ Productivity (Kg/Ha)	Jumlah Petani/ Farmers (KK)
		Tanam/ Planted	Panen/ Harvested			
1	SUMATERA UTARA					
	Kab. Deli Serdang	520	520	1.904	3.662	412
	Kab. Langkat	940	940	3.705	3.941	853
	Provinsi / Province	1.460	1.460	5.609	3.842	1.265
2	SUMATERA SELATAN					
	Kab. Ogan Komering Ilir	5	5	-	-	15
	Kab. Ogan Ilir	221	221	634	2.869	93
	Kab. Ogan Komering Ulu Timur	57	57	178	3.150	22
	Provinsi / Province	283	283	812	2.874	130
3	LAMPUNG					
	Kab. Lampung Utara	3.325	3.325	18.124	5.451	3.078
	Kab. Lampung Tengah	4.284	4.284	24.630	5.749	2.213
	Kab. Tulang Bawang	491	491	2.501	5.094	98
	Kab. Way Kanan	4.000	4.000	26.172	6.543	9.071
	Kab. Tulang Bawang Barat	160	160	875	5.469	85
	Provinsi / Province	12.260	12.260	72.302	5.897	14.545
4	JAWA BARAT					
	Kab. Subang	151	151	194	1.286	214
	Kab. Majalengka	818	818	3.423	4.184	393
	Kab. Kuningan	538	538	1.762	3.273	1.133
	Kab. Cirebon	6.645	6.645	28.829	4.338	2.431
	Kab. Sumedang	68	68	235	3.462	85
	Kab. Garut	-	-	-	-	-
	Kab. Indramayu	734	734	2.721	3.704	137
	Provinsi / Province	8.954	8.954	37.164	4.150	4.393

No.	Provinsi - Kabupaten/ Province - Districts	Luas Area / Area ((Ha)		Produksi/ Production (Ton)	Produktivitas/ Productivity (Kg/Ha)	Jumlah Petani/ Farmers (KK)
		Tanam/ Planted	Panen/ Harvested			
5	JAWA TENGAH					
	Kab. Semarang	355	355	1.439	4.054	200
	Kota Semarang	168	168	711	4.246	205
	Kab. Kendal	368	368	1.398	3.804	96
	Kab. Demak	12	12	26	2.222	19
	Kab. Grobogan	1.615	715	6.598	9.229	4.042
	Kab. Pekalongan	2.340	1.340	7.913	5.903	2.920
	Kab. Pemalang	1.228	1.278	5.987	4.684	3.453
	Kab. Batang	1.428	1.373	5.103	3.718	197
	Kab. Tegal	3.548	3.749	15.820	4.220	4.669
	Kab. Brebes	1.646	1.646	6.796	4.129	2.938
	Kab. Cilacap	9	4	5	1.136	20
	Kab. Banyumas	79	79	319	4.051	84
	Kab. Purbalingga	896	813	3.008	3.699	373
	Kab. Kebumen	155	155	482	3.113	130
	Kab. Purworejo	966	782	2.600	3.326	1.496
	Kab. Banjarnegara	268	216	962	4.459	474
	Kab. Magelang	733	733	2.310	3.151	393
	Kab. Temanggung	168	163	580	3.548	560
	Kab. Sragen	8.688	7.688	33.315	4.333	24.389
	Kab. Karanganyar	2.220	2.220	8.793	3.960	310
	Kab. Sukoharjo	1.036	904	3.451	3.818	15.869
	Kab. Wonogiri	1.200	1.093	4.263	3.900	644
	Kab. Klaten	1.155	955	4.521	4.733	821
	Kab. Boyolali	438	439	1.502	3.418	98
	Kab. Blora	221	3.621	14.586	4.028	5.719
	Kab. Kudus	2.583	1.632	10.449	6.404	8.744
	Kab. Pati	11.697	10.515	50.345	4.788	3.358
	Kab. Jepara	2.199	1.199	9.236	7.700	4.086
	Kab. Rembang	5.861	5.561	23.816	4.283	2.245
	Provinsi / Province	53.278	49.775	226.332	4.547	88.552

No.	Provinsi - Kabupaten/ Province - Districts	Luas Area / Area (Ha)		Produksi/ Production (Ton)	Produktivitas/ Productivity (Kg/Ha)	Jumlah Petani/ Farmers (KK)
		Tanam/ Planted	Panen/ Harvested			
6	D.I. YOGYAKARTA					
	Kab. Gunung Kidul	352	349	1.493	4.276	266
	Kab. Sleman	1.221	1.221	3.867	3.168	6.231
	Kab. Bantul	1.316	1.316	5.039	3.829	543
	Kab. Kulon Progo	469	469	1.772	3.782	2.842
	Provinsi / Province	3.357	3.354	12.171	3.628	9.882
7	JAWA TIMUR					
	Kab. Gresik	2.018	2.018	10.250	5.079	4.378
	Kab. Sidoarjo	4.148	4.148	23.461	5.656	5.807
	Kab. Mojokerto	9.058	9.058	50.165	5.538	15.135
	Kab. Jombang	11.929	11.929	64.704	5.424	12.418
	Kab. Bojonegoro	1.862	1.862	9.786	5.256	8.379
	Kab. Tuban	1.498	1.498	7.522	5.022	9.053
	Kab. Lamongan	3.801	3.801	20.152	5.302	20.905
	Kab. Madiun	4.772	4.772	28.650	6.004	11.436
	Kab. Magetan	7.697	7.697	48.464	6.296	41.562
	Kab. Ngawi	6.116	6.116	32.842	5.370	42.814
	Kab. Ponorogo	1.113	1.113	5.017	4.509	2.247
	Kab. Kediri	19.658	19.658	117.835	5.994	72.734
	Kab. Nganjuk	3.149	3.149	23.632	7.505	15.348
	Kab. Blitar	6.390	6.390	40.256	6.300	18.515
	Kab. Tulungagung	6.071	6.071	41.625	6.856	21.248
	Kab. Trenggalek	468	468	2.865	6.122	1.285
	Kab. Malang	44.317	44.317	273.540	6.172	188.190
	Kab. Pasuruan	4.026	4.026	21.854	5.428	12.598
	Kab. Probolinggo	4.015	4.015	25.746	6.412	17.320
	Kab. Lumajang	12.425	12.425	71.320	5.740	24.099
	Kab. Bondowoso	6.853	6.853	34.025	4.965	19.744
	Kab. Situbondo	8.022	8.022	48.052	5.990	22.900
	Kab. Jember	7.425	7.425	44.152	5.946	24.830
	Kab. Banyuwangi	200	200	1.126	5.630	400
	Kab. Bangkalan	1.384	1.384	6.685	4.830	1.003
	Kab. Sampang	1.582	1.582	7.853	4.964	998
	Kab. Sumenep	182	182	823	4.522	16
	Kota Madiun	153	153	863	5.641	481
Kota Malang	738	738	4.985	6.755	4.038	
Kota Probolinggo	24	24	120	4.920	67	
Kota Pasuruan	24	24	139	5.792	146	
Kota Kediri	1.085	1.085	6.180	5.696	758	
Kota Batu	137	137	625	4.549	91	
Kota Mojokerto	173	173	925	5.347	859	
	Provinsi / Province	182.514	182.514	1.076.240	5.897	621.802

No.	Provinsi - Kabupaten/ Province - Districts	Luas Area / Area ((Ha)		Produksi/ Production (Ton)	Produktivitas/ Productivity (Kg/Ha)	Jumlah Petani/ Farmers (KK)
		Tanam/ Planted	Panen/ Harvested			
8	NUSA TENGGARA BARAT					
	Kab. Dompu	2.062	-	-	-	2.325
	Provinsi / Province	2.062	-	-	-	2.325
9	GORONTALO					
	Kab. Gorontalo	498	498	2.590	5.201	522
	Kab. Boalemo	274	274	1.424	5.197	205
	Provinsi / Province	772	772	4.014	5.199	727
10	SULAWESI TENGAH					
	Kab. Tojo Una-una	10	-	-	-	10
	Provinsi / Province	10	-	-	-	10
11	SULAWESI SELATAN					
	Kab. Luwu Utara	-	-	-	-	-
	Kab. Bone	1.205	1.205	4.861	4.034	629
	Kab. Wajo	167	167	306	1.832	248
	Kab. Jeneponto	80	80	-	-	276
	Kab. Takalar	350	350	320	914	374
	Kab. Gowa	302	302	129	427	61
	Kab. Pinrang	-	-	-	-	-
	Provinsi / Province	2.104	2.104	5.616	2.669	1.588
12	MALUKU UTARA					
	Kab. Halmahera Timur	10	-	-	-	10
	Provinsi / Province	10	-	-	-	10
	INDONESIA	267.064	261.476	1.440.260	5.508	745.229

Keterangan / Note :

1. Angka Tetap / Fixed
2. Wujud Produksi / Production : Gula Kristal Putih / Hablur (White Sugar)

Direktorat Jenderal Perkebunan
Directorate General of Estate Crops

Tabel 15. Luas Areal dan Produksi Tebu Perkebunan Rakyat Menurut Provinsi dan Keadaan Tanaman Tahun 2016*)

Table Area and Sugar Cane Production of Smallholder by Province and Tree Crops Classification, 2016)*

No.	Provinsi / Province	Luas Areal / Area ((Ha)		Produksi / Production (Ton)	Produktivitas / Productivity (Kg/Ha)	Jumlah Petani / Farmers (KK)
		Tanam / Planted	Panen / Harvested			
1	ACEH	-	-	-	-	-
2	SUMATERA UTARA	1.450	1.450	5.583	3.850	1.250
3	SUMATERA BARAT	-	-	-	-	-
4	R I A U	-	-	-	-	-
5	KEPULAUAN RIAU	-	-	-	-	-
6	J A M B I	-	-	-	-	-
7	SUMATERA SELATAN	253	253	612	2.424	110
8	KEP. BANGKA BELITUNG	-	-	-	-	-
9	BENGKULU	-	-	-	-	-
10	LAMPUNG	11.727	11.727	58.601	4.997	11.014
	SUMATERA	13.430	13.430	64.796	4.825	12.374
11	D.K.I. JAKARTA	-	-	-	-	-
12	JAWA BARAT	8.298	8.248	36.804	4.462	3.936
13	BANTEN	-	-	-	-	-
14	JAWA TENGAH	50.472	49.472	192.714	3.895	89.799
15	D.I. YOGYAKARTA	3.250	3.150	9.639	3.059	9.790
16	JAWA TIMUR	181.914	181.814	927.576	5.102	622.629
	JAWA	243.934	242.684	1.166.732	4.808	726.154
17	B A L I	-	-	-	-	-
18	NUSA TENGGARA BARAT	2.058	2.055	-	-	2.320
19	NUSA TENGGARA TIMUR	-	-	-	-	-
	NUSA TENGGARA & BALI	2.058	2.055	-	-	2.320
20	KALIMANTAN BARAT	-	-	-	-	-
21	KALIMANTAN TENGAH	-	-	-	-	-
22	KALIMANTAN SELATAN	-	-	-	-	-
23	KALIMANTAN TIMUR	-	-	-	-	-
24	KALIMANTAN UTARA	-	-	-	-	-
	KALIMANTAN	-	-	-	-	-
25	SULAWESI UTARA	-	-	-	-	-
26	GORONTALO	672	670	3.914	5.842	710
27	SULAWESI TENGAH	5	-	-	-	5
28	SULAWESI SELATAN	1.804	1.804	4.616	2.559	1.438
29	SULAWESI BARAT	-	-	-	-	-
30	SULAWESI TENGGARA	-	-	-	-	-
	SULAWESI	2.481	2.474	8.530	3.448	2.153
31	M A L U K U	-	-	-	-	-
32	MALUKU UTARA	-	-	-	-	-
33	P A P U A	-	-	-	-	-
34	PAPUA BARAT	-	-	-	-	-
	MALUKU & PAPUA	-	-	-	-	-
	INDONESIA	261.903	260.643	1.240.057	4.758	743.001

Keterangan / Note :

1. Angka Sementara / Preliminary *)
2. Wujud Produksi / Production : Gula Kristal Putih / Hablur (White Sugar)

Direktorat Jenderal Perkebunan
Directorate General of Estate Crops

Tabel 16. Luas Areal dan Produksi Tebu Perkebunan Rakyat Menurut Provinsi dan Keadaan Tanaman Tahun 2017)**

*Table Area and Sugar Cane Production of Smallholder by Province and Tree Crops Classification, 2017**)*

No.	Provinsi / Province	Luas Areal / Area ((Ha)		Produksi / Production (Ton)	Produktivitas / Productivity (Kg/Ha)	Jumlah Petani / Farmers (KK)
		Tanam / Planted	Panen / Harvested			
1	ACEH	-	-	-	-	-
2	SUMATERA UTARA	1.580	1.533	5.634	3.675	1.559
3	SUMATERA BARAT	-	-	-	-	-
4	R I A U	-	-	-	-	-
5	KEPULAUAN RIAU	-	-	-	-	-
6	J A M B I	-	-	-	-	-
7	SUMATERA SELATAN	405	270	812	3.012	189
8	KEP. BANGKA BELITUNG	-	-	-	-	-
9	BENGKULU	-	-	-	-	-
10	LAMPUNG	11.845	11.845	130.592	11.025	11.025
	SUMATERA	13.830	13.648	137.039	10.041	12.773
11	D.K.I. JAKARTA	-	-	-	-	-
12	JAWA BARAT	9.146	9.046	38.490	4.255	3.824
13	BANTEN	-	-	-	-	-
14	JAWA TENGAH	51.041	50.541	192.706	3.813	90.578
15	D.I. YOGYAKARTA	3.258	3.155	12.226	3.874	9.783
16	JAWA TIMUR	184.211	184.121	1.056.574	5.738	623.625
	JAWA	247.656	246.863	1.299.995	5.266	727.810
17	B A L I	-	-	-	-	-
18	NUSA TENGGARA BARAT	2.060	2.058	-	-	2.320
19	NUSA TENGGARA TIMUR	-	-	-	-	-
	NUSA TENGGARA & BALI	2.060	2.058	-	-	2.320
20	KALIMANTAN BARAT	-	-	-	-	-
21	KALIMANTAN TENGAH	-	-	-	-	-
22	KALIMANTAN SELATAN	-	-	-	-	-
23	KALIMANTAN TIMUR	-	-	-	-	-
24	KALIMANTAN UTARA	-	-	-	-	-
	KALIMANTAN	-	-	-	-	-
25	SULAWESI UTARA	-	-	-	-	-
26	GORONTALO	670	670	3.912	5.839	702
27	SULAWESI TENGAH	7	-	-	-	7
28	SULAWESI SELATAN	3.102	3.102	5.610	1.809	2.425
29	SULAWESI BARAT	-	-	-	-	-
30	SULAWESI TENGGARA	-	-	-	-	-
	SULAWESI	3.779	3.772	9.522	2.524	3.134
31	M A L U K U	-	-	-	-	-
32	MALUKU UTARA	-	-	-	-	-
33	P A P U A	-	-	-	-	-
34	PAPUA BARAT	-	-	-	-	-
	MALUKU & PAPUA	-	-	-	-	-
	INDONESIA	267.325	266.341	1.446.556	5.431	746.037

Keterangan / Note :

1. Angka Estimasi / Estimation **)
2. Wujud Produksi / Production : Gula Kristal Putih / Hablur (White Sugar)

Direktorat Jenderal Perkebunan
Directorate General of Estate Crops

Tabel 17. Luas Areal dan Produksi Tebu Perkebunan Besar Negara Menurut Provinsi dan Keadaan Tanaman Tahun 2015

Table Area and Sugar Cane Production of Government Estate by Province and Tree Crops Classification, 2015

No.	Provinsi / Province	Luas Area / Area ((Ha)		Produksi / Production (Ton)	Produktivitas / Productivity (Kg/Ha)	Jumlah Tenaga Kerja / Farmers (TK)
		Tanam / Planted	Panen / Harvested			
1	ACEH	-	-	-	-	-
2	SUMATERA UTARA	6.298	6.298	24.071	3.822	7.500
3	SUMATERA BARAT	-	-	-	-	-
4	R I A U	-	-	-	-	-
5	KEPULAUAN RIAU	-	-	-	-	-
6	J A M B I	-	-	-	-	-
7	SUMATERA SELATAN	9.509	9.509	45.474	4.782	14.227
8	KEP. BANGKA BELITUNG	-	-	-	-	-
9	BENGKULU	-	-	-	-	-
10	LAMPUNG	12.047	12.047	64.209	5.330	18.071
	SUMATERA	27.854	27.854	133.754	4.802	39.798
11	DKI. JAKARTA	-	-	-	-	-
12	JAWA BARAT	11.529	11.529	47.736	4.141	17.293
13	BANTEN	-	-	-	-	-
14	JAWA TENGAH	170	170	680	4.012	300
15	DI. YOGYAKARTA	-	-	-	-	-
16	JAWA TIMUR	18.767	18.767	127.770	6.808	36.291
	JAWA	30.465	30.465	176.186	5.783	53.884
17	B A L I	-	-	-	-	-
18	NUSA TENGGARA BARAT	-	-	-	-	-
19	NUSA TENGGARA TIMUR	-	-	-	-	-
	NUSA TENGGARA & BALI	-	-	-	-	-
20	KALIMANTAN BARAT	-	-	-	-	-
21	KALIMANTAN TENGAH	-	-	-	-	-
22	KALIMANTAN SELATAN	-	-	-	-	-
23	KALIMANTAN TIMUR	-	-	-	-	-
24	KALIMANTAN UTARA	-	-	-	-	-
	KALIMANTAN	-	-	-	-	-
25	SULAWESI UTARA	-	-	-	-	-
26	GORONTALO	-	-	-	-	-
27	SULAWESI TENGAH	-	-	-	-	-
28	SULAWESI SELATAN	8.396	8.396	29.189	3.477	12.462
29	SULAWESI BARAT	-	-	-	-	-
30	SULAWESI TENGGARA	-	-	-	-	-
	SULAWESI	8.396	8.396	29.189	3.477	12.462
31	M A L U K U	-	-	-	-	-
32	MALUKU UTARA	-	-	-	-	-
33	P A P U A	-	-	-	-	-
34	PAPUA BARAT	-	-	-	-	-
	MALUKU & PAPUA	-	-	-	-	-
	INDONESIA	66.715	66.715	339.129	5.083	106.144

Keterangan / Note :

1. Angka Tetap / Fixed
2. Wujud Produksi / Production : Gula Kristal Putih / Hablur (White Sugar)

Direktorat Jenderal Perkebunan
Directorate General of Estate Crops

Tabel 18. Luas Areal dan Produksi Tebu Perkebunan Besar Negara Menurut Kabupaten dan Keadaan Tanaman Tahun 2015

Table Area and Sugar Cane Production of Government Estate by District and Tree Crops Classification, 2015

No.	Provinsi - Kabupaten/ Province - Districts	Luas Area / Area ((Ha)		Produksi/ Production (Ton)	Produktivitas/ Productivity (Kg/Ha)	Jumlah Tenaga Kerja/ Farmers (TK)
		Tanam/ Planted	Panen/ Harvested			
1	SUMATERA UTARA					
	Kab. Langkat	2.994	2.994	11.785	3.936	3.271
	Kab. Deli Serdang	3.304	3.304	12.286	3.719	4.229
	Provinsi / Province	6.298	6.298	24.071	3.822	7.500
2	SUMATERA SELATAN					
	Kab. Ogan Ilir	9.509	9.509	45.474	4.782	14.227
	Kab. OKU Timur	-	-	-	-	-
	Provinsi / Province	9.509	9.509	45.474	4.782	14.227
3	LAMPUNG					
	Kab. Lampung Utara	12.047	12.047	64.209	5.330	18.071
	Kab. Tulang Bawang	-	-	-	-	-
	Provinsi / Province	12.047	12.047	64.209	5.330	18.071
4	JAWA BARAT					
	Kab. Subang	4.596	4.596	15.900	3.459	6.894
	Kab. Majalengka	2.929	2.929	13.796	4.709	4.394
	Kab. Indramayu	4.003	4.003	18.040	4.507	6.005
	Provinsi / Province	11.529	11.529	47.736	4.141	17.293
5	JAWA TENGAH					
	Kab. Klaten	28	28	65	2.363	38
	Kab. Karanganyar	2	2	57	23.752	11
	Kab. Sragen	1	1	42	38.061	21
	Kab. Kendal	-	-	-	-	-
	Kab. Kudus	5	5	42	9.147	52
	Kab. Pekalongan	-	-	-	-	-
	Kab. Pemasang	101	101	303	2.990	100
	Kab. Tegal	11	11	36	3.195	5
	Kab. Brebes	21	21	136	6.350	73
	Kab. Rembang	-	-	-	-	-
Provinsi / Province	170	170	680	4.012	300	

No.	Provinsi - Kabupaten/ Province - Districts	Luas Area / Area ((Ha)		Produksi/ Production (Ton)	Produktivitas/ Productivity (Kg/Ha)	Jumlah Tenaga Kerja/ Farmers (TK)
		Tanam/ Planted	Panen/ Harvested			
6	JAWA TIMUR					
	Kab. Kediri	6.852	6.852	47.520	6.935	15.475
	Kab. Lumajang	6.702	6.702	45.882	6.846	14.560
	Kab. Banyuwangi	5.213	5.213	34.368	6.593	6.256
	Provinsi / Province	18.767	18.767	127.770	6.808	36.291
7	SULAWESI SELATAN					
	Kab. Bone	6.693	6.693	24.286	3.629	10.439
	Kab. Takalar	1.703	1.703	4.903	2.879	2.023
	Kab. Wajo	-	-	-	-	-
	Kab. Gowa	-	-	-	-	-
	Provinsi / Province	8.396	8.396	29.189	3.477	12.462
	INDONESIA	66.715	66.715	339.129	5.083	106.144

Keterangan / Note :

1. Angka Tetap / Fixed
2. Wujud Produksi / Production : Gula Kristal Putih / Hablur (White Sugar)

Direktorat Jenderal Perkebunan
Directorate General of Estate Crops

Tabel 19. Luas Areal dan Produksi Tebu Perkebunan Besar Negara Menurut Provinsi dan Keadaan Tanaman Tahun 2016*)

Table Area and Sugar Cane Production of Government Estate by Province and Tree Crops Classification, 2016*)

No.	Provinsi / Province	Luas Area / Area ((Ha)		Produksi / Production (Ton)	Produktivitas / Productivity (Kg/Ha)	Jumlah Tenaga Kerja / Farmers (TK)
		Tanam / Planted	Panen / Harvested			
1	ACEH	-	-	-	-	-
2	SUMATERA UTARA	6.290	6.290	22.060	3.507	7.488
3	SUMATERA BARAT	-	-	-	-	-
4	R I A U	-	-	-	-	-
5	KEPULAUAN RIAU	-	-	-	-	-
6	J A M B I	-	-	-	-	-
7	SUMATERA SELATAN	9.489	9.489	43.371	4.571	14.221
8	KEP. BANGKA BELITUNG	-	-	-	-	-
9	BENGKULU	-	-	-	-	-
10	LAMPUNG	12.043	12.040	62.201	5.166	18.061
	SUMATERA	27.822	27.819	127.632	4.588	39.770
11	D.K.I. JAKARTA	-	-	-	-	-
12	JAWA BARAT	11.521	11.519	44.720	3.882	16.903
13	BANTEN	-	-	-	-	-
14	JAWA TENGAH	159	159	235	1.482	425
15	D.I. YOGYAKARTA	-	-	-	-	-
16	JAWA TIMUR	18.757	18.750	122.954	6.558	30.025
	JAWA	30.436	30.427	167.909	5.518	47.353
17	B A L I	-	-	-	-	-
18	NUSA TENGGARA BARAT	-	-	-	-	-
19	NUSA TENGGARA TIMUR	-	-	-	-	-
	NUSA TENGGARA & BALI	-	-	-	-	-
20	KALIMANTAN BARAT	-	-	-	-	-
21	KALIMANTAN TENGAH	-	-	-	-	-
22	KALIMANTAN SELATAN	-	-	-	-	-
23	KALIMANTAN TIMUR	-	-	-	-	-
24	KALIMANTAN UTARA	-	-	-	-	-
	KALIMANTAN	-	-	-	-	-
25	SULAWESI UTARA	-	-	-	-	-
26	GORONTALO	-	-	-	-	-
27	SULAWESI TENGAH	-	-	-	-	-
28	SULAWESI SELATAN	8.391	8.385	23.180	2.764	12.455
29	SULAWESI BARAT	-	-	-	-	-
30	SULAWESI TENGGARA	-	-	-	-	-
	SULAWESI	8.391	8.385	23.180	2.764	12.455
31	M A L U K U	-	-	-	-	-
32	MALUKU UTARA	-	-	-	-	-
33	P A P U A	-	-	-	-	-
34	PAPUA BARAT	-	-	-	-	-
	MALUKU & PAPUA	-	-	-	-	-
	INDONESIA	66.649	66.631	318.721	4.783	99.578

Keterangan / Note :

1. Angka Sementara / Preliminary *)
2. Wujud Produksi / Production : Gula Kristal Putih / Hablur (White Sugar)

Direktorat Jenderal Perkebunan
Directorate General of Estate Crops

Tabel 20. Luas Areal dan Produksi Tebu Perkebunan Besar Negara Menurut Provinsi dan Keadaan Tanaman Tahun 2017)**

Table Area and Sugar Cane Production of Government Estate by Province and Tree Crops Classification, 2017)**

No.	Provinsi / Province	Luas Area / Area ((Ha)		Produksi / Production (Ton)	Produktivitas / Productivity (Kg/Ha)	Jumlah Tenaga Kerja / Farmers (TK)
		Tanam / Planted	Panen / Harvested			
1	ACEH	-	-	-	-	-
2	SUMATERA UTARA	6.273	6.273	24.030	3.831	7.448
3	SUMATERA BARAT	-	-	-	-	-
4	R I A U	-	-	-	-	-
5	KEPULAUAN RIAU	-	-	-	-	-
6	J A M B I	-	-	-	-	-
7	SUMATERA SELATAN	9.481	9.469	45.366	4.791	14.201
8	KEP. BANGKA BELITUNG	-	-	-	-	-
9	BENGKULU	-	-	-	-	-
10	LAMPUNG	12.023	12.020	64.171	5.339	18.051
	SUMATERA	27.777	27.762	133.567	4.811	39.700
11	D.K.I. JAKARTA	-	-	-	-	-
12	JAWA BARAT	11.739	11.728	47.716	4.068	17.073
13	BANTEN	-	-	-	-	-
14	JAWA TENGAH	175	170	325	1.909	358
15	D.I. YOGYAKARTA	-	-	-	-	-
16	JAWA TIMUR	18.950	18.943	127.750	6.744	30.018
	JAWA	30.864	30.842	175.792	5.700	47.449
17	B A L I	-	-	-	-	-
18	NUSA TENGGARA BARAT	-	-	-	-	-
19	NUSA TENGGARA TIMUR	-	-	-	-	-
	NUSA TENGGARA & BALI	-	-	-	-	-
20	KALIMANTAN BARAT	-	-	-	-	-
21	KALIMANTAN TENGAH	-	-	-	-	-
22	KALIMANTAN SELATAN	-	-	-	-	-
23	KALIMANTAN TIMUR	-	-	-	-	-
24	KALIMANTAN UTARA	-	-	-	-	-
	KALIMANTAN	-	-	-	-	-
25	SULAWESI UTARA	-	-	-	-	-
26	GORONTALO	-	-	-	-	-
27	SULAWESI TENGAH	-	-	-	-	-
28	SULAWESI SELATAN	8.588	8.588	29.176	3.397	12.551
29	SULAWESI BARAT	-	-	-	-	-
30	SULAWESI TENGGARA	-	-	-	-	-
	SULAWESI	8.588	8.588	29.176	3.397	12.551
31	M A L U K U	-	-	-	-	-
32	MALUKU UTARA	-	-	-	-	-
33	P A P U A	-	-	-	-	-
34	PAPUA BARAT	-	-	-	-	-
	MALUKU & PAPUA	-	-	-	-	-
	INDONESIA	67.229	67.192	338.534	5.038	99.700

Keterangan / Note :

1. Angka Estimasi / Estimation **)
2. Wujud Produksi / Production : Gula Kristal Putih / Hablur (White Sugar)

Direktorat Jenderal Perkebunan
Directorate General of Estate Crops

Tabel 21. Luas Areal dan Produksi Tebu Perkebunan Besar Swasta Menurut Provinsi dan Keadaan Tanaman Tahun 2015

Table Area and Sugar Cane Production of Private Estate by Province and Tree Crops Classification, 2015

No.	Provinsi / Province	Luas Area / Area ((Ha)		Produksi / Production (Ton)	Produktivitas / Productivity (Kg/Ha)	Jumlah Tenaga Kerja / Farmers (TK)
		Tanam / Planted	Panen / Harvested			
1	ACEH	-	-	-	-	-
2	SUMATERA UTARA	-	-	-	-	-
3	SUMATERA BARAT	-	-	-	-	-
4	R I A U	-	-	-	-	-
5	KEPULAUAN RIAU	-	-	-	-	-
6	J A M B I	-	-	-	-	-
7	SUMATERA SELATAN	12.459	12.459	58.220	4.673	8.783
8	KEP. BANGKA BELITUNG	-	-	-	-	-
9	BENGGULU	-	-	-	-	-
10	LAMPUNG	96.507	96.507	607.372	6.294	144.761
	SUMATERA	108.966	108.966	665.592	6.108	153.544
11	DKI. JAKARTA	-	-	-	-	-
12	JAWA BARAT	-	-	-	-	-
13	BANTEN	-	-	-	-	-
14	JAWA TENGAH	890	890	4.649	5.224	1.678
15	DI. YOGYAKARTA	-	-	-	-	-
16	JAWA TIMUR	656	656	3.323	5.066	787
	JAWA	1.546	1.546	7.972	5.157	2.465
17	B A L I	-	-	-	-	-
18	NUSA TENGGARA BARAT	2.932	-	-	-	3.183
19	NUSA TENGGARA TIMUR	-	-	-	-	-
	NUSA TENGGARA & BALI	2.932	-	-	-	3.183
20	KALIMANTAN BARAT	-	-	-	-	-
21	KALIMANTAN TENGAH	-	-	-	-	-
22	KALIMANTAN SELATAN	-	-	-	-	-
23	KALIMANTAN TIMUR	-	-	-	-	-
24	KALIMANTAN UTARA	-	-	-	-	-
	KALIMANTAN	-	-	-	-	-
25	SULAWESI UTARA	-	-	-	-	-
26	GORONTALO	6.947	6.947	45.045	6.484	12.492
27	SULAWESI TENGAH	-	-	-	-	-
28	SULAWESI SELATAN	-	-	-	-	-
29	SULAWESI BARAT	-	-	-	-	-
30	SULAWESI TENGGARA	-	-	-	-	-
	SULAWESI	6.947	6.947	45.045	6.484	12.492
31	M A L U K U	-	-	-	-	-
32	MALUKU UTARA	-	-	-	-	-
33	P A P U A	-	-	-	-	-
34	PAPUA BARAT	-	-	-	-	-
	MALUKU & PAPUA	-	-	-	-	-
	INDONESIA	120.391	117.459	718.609	6.118	171.684

Keterangan / Note :

1. Angka Tetap / Fixed
2. Wujud Produksi / Production : Gula Kristal Putih / Hablur (White Sugar)

Direktorat Jenderal Perkebunan
Directorate General of Estate Crops

Tabel 22. Luas Areal dan Produksi Tebu Perkebunan Besar Swasta Menurut Kabupaten dan Keadaan Tanaman Tahun 2015

Table Area and Sugar Cane Production of Private Estate by District and Tree Crops Classification, 2015

No.	Provinsi - Kabupaten/ Province - Districts	Luas Area / Area ((Ha)		Produksi/ Production (Ton)	Produktivitas/ Productivity (Kg/Ha)	Jumlah Tenaga Kerja/ Farmers (TK)
		Tanam/ Planted	Panen/ Harvested			
1	SUMATERA SELATAN					
	Kab. OKU Selatan	-	-	-	-	-
	Kab. Oku Timur	12.459	12.459	58.220	4.673	8.783
	Provinsi / Province	12.459	12.459	58.220	4.673	8.783
2	LAMPUNG					
	Kab. Lampung Tengah	47.991	47.991	311.838	6.498	71.987
	Kab. Way Kanan	8.390	8.390	62.537	7.454	12.585
	Kab. Tulang Bawang	40.126	40.126	232.997	5.807	60.189
	Provinsi / Province	96.507	96.507	607.372	6.294	144.761
3	JAWA TENGAH					
	Kab. Pati	880	880	4.649	5.283	1.663
	Kab. Bora	10	10	-	-	15
	Provinsi / Province	890	890	4.649	5.224	1.678
4	JAWA TIMUR					
	Kab. Malang	-	-	-	-	-
	Kab. Banyuwangi	656	656	3.323	5.066	787
	Provinsi / Province	656	656	3.323	5.066	787
5	NUSA TENGGARA BARAT					
	Kab. Dompu	2.932	-	-	-	3.183
	Provinsi / Province	2.932	-	-	-	3.183
6	GORONTALO					
	Kab. Gorontalo	1.809	1.809	10.733	5.933	4.660
	Kab. Boalemo	5.138	5.138	34.312	6.678	7.832
	Provinsi / Province	6.947	6.947	45.045	6.484	12.492
	I N D O N E S I A	120.391	117.459	718.609	6.118	171.684

Keterangan / Note :

1. Angka Tetap / Fixed
2. Wujud Produksi / Production : Gula Kristal Putih / Hablur (White Sugar)

Direktorat Jenderal Perkebunan
Directorate General of Estate Crops

Tabel 23. Luas Areal dan Produksi Tebu Perkebunan Besar Swasta Menurut Provinsi dan Keadaan Tanaman Tahun 2016*)

Table Area and Sugar Cane Production of Private Estate by Province and Tree Crops Classification, 2016*)

No	Provinsi / Province	Luas Area / Area ((Ha)		Produksi / Production (Ton)	Produktivitas / Productivity (Kg/Ha)	Jumlah Tenaga Kerja / Farmers (TK)
		Tanam / Planted	Panen / Harvested			
1	ACEH	-	-	-	-	-
2	SUMATERA UTARA	-	-	-	-	-
3	SUMATERA BARAT	-	-	-	-	-
4	R I A U	-	-	-	-	-
5	KEPULAUAN RIAU	-	-	-	-	-
6	J A M B I	-	-	-	-	-
7	SUMATERA SELATAN	12.176	12.176	28.121	2.310	7.487
8	KEP. BANGKA BELITUNG	-	-	-	-	-
9	BENGKULU	-	-	-	-	-
10	LAMPUNG	96.456	96.456	595.080	6.169	143.014
	SUMATERA	108.632	108.632	623.201	5.737	150.501
11	D.K.I. JAKARTA	-	-	-	-	-
12	JAWA BARAT	-	-	-	-	-
13	BANTEN	-	-	-	-	-
14	JAWA TENGAH	882	882	3.415	3.874	1.487
15	D.I. YOGYAKARTA	-	-	-	-	-
16	JAWA TIMUR	605	582	2.250	3.864	486
	JAWA	1.487	1.464	5.665	3.870	1.973
17	B A L I	-	-	-	-	-
18	NUSA TENGGARA BARAT	-	-	-	-	-
19	NUSA TENGGARA TIMUR	-	-	-	-	-
	NUSA TENGGARA & BALI	-	-	-	-	-
20	KALIMANTAN BARAT	-	-	-	-	-
21	KALIMANTAN TENGAH	-	-	-	-	-
22	KALIMANTAN SELATAN	-	-	-	-	-
23	KALIMANTAN TIMUR	-	-	-	-	-
24	KALIMANTAN UTARA	-	-	-	-	-
	KALIMANTAN	-	-	-	-	-
25	SULAWESI UTARA	-	-	-	-	-
25	GORONTALO	6.850	6.850	35.327	5.157	12.798
27	SULAWESI TENGAH	-	-	-	-	-
28	SULAWESI SELATAN	-	-	-	-	-
29	SULAWESI BARAT	-	-	-	-	-
30	SULAWESI TENGGARA	-	-	-	-	-
	SULAWESI	6.850	6.850	35.327	5.157	12.798
31	M A L U K U	-	-	-	-	-
32	MALUKU UTARA	-	-	-	-	-
33	P A P U A	-	-	-	-	-
34	PAPUA BARAT	-	-	-	-	-
	MALUKU & PAPUA	-	-	-	-	-
	INDONESIA	116.969	116.946	664.193	5.679	165.272

Keterangan / Note :

1. Angka Sementara / Preliminary *)
2. Wujud Produksi / Production : Gula Kristal Putih / Hablur (White Sugar)

Direktorat Jenderal Perkebunan
Directorate General of Estate Crops

Tabel 24. Luas Areal dan Produksi Tebu Perkebunan Besar Swasta Menurut Provinsi dan Keadaan Tanaman Tahun 2017)**

Table Area and Sugar Cane Production of Private Estate by Province and Tree Crops Classification, 2017)**

No.	Provinsi / Province	Luas Area / Area ((Ha)		Produksi/ Production (Ton)	Produktivitas/ Productivity (Kg/Ha)	Jumlah Tenaga Kerja/ Farmers (TK)
		Tanam/ Planted	Panen/ Harvested			
1	ACEH	-	-	-	-	-
2	SUMATERA UTARA	-	-	-	-	-
3	SUMATERA BARAT	-	-	-	-	-
4	R I A U	-	-	-	-	-
5	KEPULAUAN RIAU	-	-	-	-	-
6	J A M B I	-	-	-	-	-
7	SUMATERA SELATAN	12.130	12.228	53.683	4.390	7.487
8	KEP. BANGKA BELITUNG	-	-	-	-	-
9	BENGKULU	-	-	-	-	-
10	LAMPUNG	97.481	97.481	574.176	5.890	145.792
	SUMATERA	109.611	109.709	627.859	5.723	153.279
11	D.K.I. JAKARTA	-	-	-	-	-
12	JAWA BARAT	-	-	-	-	-
13	BANTEN	-	-	-	-	-
14	JAWA TENGAH	1.792	1.396	9.925	7.112	1.659
15	D.I. YOGYAKARTA	-	-	-	-	-
16	JAWA TIMUR	405	407	2.191	5.383	486
	JAWA	2.197	1.803	12.116	6.721	2.145
17	B A L I	-	-	-	-	-
18	NUSA TENGGARA BARAT	-	-	-	-	-
19	NUSA TENGGARA TIMUR	-	-	-	-	-
	NUSA TENGGARA & BALI	-	-	-	-	-
20	KALIMANTAN BARAT	-	-	-	-	-
21	KALIMANTAN TENGAH	-	-	-	-	-
22	KALIMANTAN SELATAN	-	-	-	-	-
23	KALIMANTAN TIMUR	-	-	-	-	-
24	KALIMANTAN UTARA	-	-	-	-	-
	KALIMANTAN	-	-	-	-	-
25	SULAWESI UTARA	-	-	-	-	-
25	GORONTALO	7.094	7.094	40.386	5.693	12.807
27	SULAWESI TENGAH	-	-	-	-	-
28	SULAWESI SELATAN	-	-	-	-	-
29	SULAWESI BARAT	-	-	-	-	-
30	SULAWESI TENGGARA	-	-	-	-	-
	SULAWESI	7.094	7.094	40.386	5.693	12.807
31	M A L U K U	-	-	-	-	-
32	MALUKU UTARA	-	-	-	-	-
33	P A P U A	-	-	-	-	-
34	PAPUA BARAT	-	-	-	-	-
	MALUKU & PAPUA	-	-	-	-	-
	INDONESIA	118.902	118.606	680.361	5.736	168.231

Keterangan / Note :

1. Angka Estimasi / Estimation **)
2. Wujud Produksi / Production : Gula Kristal Putih / Hablur (White Sugar)

Direktorat Jenderal Perkebunan
Directorate General of Estate Crops

Tabel 25. Luas Areal dan Produksi Tebu Perkebunan Rakyat Penghasil Gula Merah Menurut Provinsi dan Keadaan Tanaman Tahun 2015

Table Area and Brown Sugar Production of Smallholder by Province and Tree Crops Classification, 2015

No.	Provinsi / Province	Luas Area / Area ((Ha)		Produksi / Production (Ton)	Produktivitas / Productivity (Kg/Ha)	Jumlah Petani / Farmers (KK)
		Tanam / Planted	Panen / Harvested			
1	ACEH	10.184	9.239	16.548	1.791	7.777
2	SUMATERA UTARA	-	-	-	-	-
3	SUMATERA BARAT	7.623	7.545	15.525	2.058	14.960
4	R I A U	-	-	-	-	-
5	KEPULAUAN RIAU	-	-	-	-	-
6	J A M B I	1.664	1.484	7.374	4.969	1.703
7	SUMATERA SELATAN	-	-	-	-	-
8	KEP. BANGKA BELITUNG	-	-	-	-	-
9	BENGKULU	-	-	-	-	-
10	LAMPUNG	-	-	-	-	-
	SUMATERA	19.471	18.268	39.447	2.159	24.440
11	DKI. JAKARTA	-	-	-	-	-
12	JAWA BARAT	125	125	1.020	8.160	316
13	BANTEN	-	-	-	-	-
14	JAWA TENGAH	6.108	6.108	37.284	6.104	13.783
15	DI. YOGYAKARTA	-	-	-	-	-
16	JAWA TIMUR	5.065	5.065	34.655	6.842	18.235
	JAWA	11.298	11.298	72.959	6.458	32.334
17	B A L I	-	-	-	-	-
18	NUSA TENGGARA BARAT	25	25	57	2.260	135
19	NUSA TENGGARA TIMUR	-	-	-	-	-
	NUSA TENGGARA & BALI	25	25	57	2.260	135
20	KALIMANTAN BARAT	380	365	416	1.140	1.257
21	KALIMANTAN TENGAH	-	-	-	-	-
22	KALIMANTAN SELATAN	-	-	-	-	-
23	KALIMANTAN TIMUR	-	-	-	-	-
24	KALIMANTAN UTARA	-	-	-	-	-
	KALIMANTAN	380	365	416	1.140	1.257
25	SULAWESI UTARA	-	-	-	-	-
26	GORONTALO	-	-	-	-	-
27	SULAWESI TENGAH	-	-	-	-	-
28	SULAWESI SELATAN	-	-	-	-	-
29	SULAWESI BARAT	-	-	-	-	-
30	SULAWESI TENGGARA	-	-	-	-	-
	SULAWESI	-	-	-	-	-
31	M A L U K U	-	-	-	-	-
32	MALUKU UTARA	-	-	-	-	-
33	P A P U A	-	-	-	-	-
34	PAPUA BARAT	-	-	-	-	-
	MALUKU & PAPUA	-	-	-	-	-
	INDONESIA	31.174	29.956	112.879	3.768	58.166

Keterangan / Note :

1. Angka Tetap / Fixed
2. Wujud Produksi / Production : Gula Merah / Brown Sugar

Direktorat Jenderal Perkebunan
Directorate General of Estate Crops

Tabel 26. Luas Areal dan Produksi Tebu Perkebunan Rakyat Penghasil Gula Merah Menurut Kabupaten dan Keadaan Tanaman Tahun 2015

Table Area and Brown Sugar Production of Smallholder by District and Tree Crops Classification, 2015

No.	Provinsi - Kabupaten/ Province - Districts	Luas Area / Area ((Ha)		Produksi/ Production (Ton)	Produktivitas/ Productivity (Kg/Ha)	Jumlah Petani/ Farmers (KK)
		Tanam / Planted	Panen/ Harvested			
1	ACEH					
	Kab. Aceh Besar	76	42	33	786	115
	Kab. Pidie	11	3	1	380	100
	Kab. Pidie Jaya	22	22	7	318	87
	Kab. Bireuen	53	30	21	700	63
	Kab. Aceh Tengah	7.967	7.309	13.331	1.824	5.190
	Kab. Aceh Utara	65	30	29	967	117
	Kota Lhoseumawe	10	6	5	833	49
	Kab. Aceh Timur	25	25	21	847	40
	Kab. Langsa	13	12	11	892	45
	Kab. Aceh Tamiang	-	-	-	-	-
	Kab. Aceh Tenggara	37	34	14	405	70
	Kab. Gayo Lues	152	86	49	570	233
	Kab. Nagan Raya	-	-	-	-	-
	Kab. Aceh Selatan	40	34	15	432	369
	Kab. Aceh Singkil	29	16	14	881	174
	Kota Subulussalam	-	-	-	-	-
	Kota Sabang	-	-	-	-	-
	Kab. Bener Meriah	1.684	1.591	2.998	1.884	1.125
		Provinsi / Province	10.184	9.239	16.548	1.791
2	SUMATERA BARAT					
	Kab. Pesisir Selatan	15	11	3	227	21
	Kab. Solok	621	583	1.135	1.947	1.744
	Kab. Dharmas Raya	-	-	-	-	-
	Kab. Limapuluh Kota	-	-	-	-	-
	Kab. Sijunjung	-	-	-	-	-
	Kab. Tanah Datar	2.831	2.815	5.681	2.018	7.919
	Kab. Padang Pariaman	5	5	10	2.000	20
	Kab. Agam	4.075	4.060	8.560	2.109	4.813
	Kota Padang	44	42	83	1.976	85
	Kota. Padang Panjang	2	2	4	2.000	35
	Kab. Pasaman	3	2	1	500	10
	Kab. Pasaman Barat	3	2	1	500	10
	Kota Sawahlunto	7	7	12	1.714	38
	Kota Payakumbuh	18	16	35	2.213	264
	Provinsi / Province	7.623	7.545	15.525	2.058	14.960
3	J A M B I					
	Kab. Kerinci	1.661	1.481	7.368	4.975	1.693
	Kab. Sungai Penuh	3	3	6	2.000	10
	Provinsi / Province	1.664	1.484	7.374	4.969	1.703
4	JAWA BARAT					
	Kab. Garut	125	125	1.020	8.160	316
	Provinsi / Province	125	125	1.020	8.160	316

No.	Provinsi - Kabupaten/ Province - Districts	Luas Area / Area ((Ha)		Produksi/ Production (Ton)	Produktivitas/ Productivity (Kg/Ha)	Jumlah Petani/ Farmers (KK)
		Tanam / Planted	Panen/ Harvested			
5	JAWA TENGAH					
	Kab. Kendal	-	-	-	-	-
	Kab. Demak	27	27	189	6.900	15
	Kab. Batang	-	-	-	-	-
	Kab. Cilacap	9	9	17	1.920	68
	Kab. Banyumas	-	-	-	-	-
	Kab. Purbalingga	10	10	43	4.281	50
	Kab. Klaten	25	25	177	7.023	30
	Kab. Kudus	3.432	3.432	19.874	5.792	12.089
	Kab. Blora	253	253	1.518	6.000	35
	Kab. Rembang	2.155	2.155	14.223	6.600	1.078
	Kab. Jepara	184	184	1.156	6.280	380
Kab. Grobogan	13	13	88	6.749	38	
	Provinsi / Province	6.108	6.108	37.284	6.104	13.783
6	JAWA TIMUR					
	Kab. Jombang	6	6	39	6.500	6
	Kab. Madiun	15	15	102	6.800	45
	Kab. Kediri	2.781	2.781	19.026	6.841	10.289
	Kab. Blitar	41	41	270	6.585	164
	Kab. Tulungagung	2.186	2.186	15.020	6.871	7.651
	Kab. Malang	-	-	-	-	-
	Kab. Lumajang	28	28	152	5.429	54
	Kab. Jember	8	8	46	5.750	26
	Provinsi / Province	5.065	5.065	34.655	6.842	18.235
7	NUSA TENGGARA BARAT					
	Kab. Lombok Timur	-	-	-	-	-
	Kab. Sumbawa	-	-	-	-	-
	Kab. Bima	-	-	-	-	-
	Kab. Sumbawa Barat	25	25	57	2.260	135
	Kab. Dompu	-	-	-	-	-
	Provinsi / Province	25	25	57	2.260	135
8	NUSA TENGGARA TIMUR					
	Kab. Sumba Barat Daya	-	-	-	-	-
	Provinsi / Province	-	-	-	-	-
8	KALIMANTAN BARAT					
	Kab. Sambas	327	322	402	1.248	1.157
	Kab. Singkawang	1	1	1	500	1
	Kab. Sintang	-	-	-	-	-
	Kab. Melawi	-	-	-	-	-
	Kab. Kapuas Hulu	19	16	4	219	35
	Kab. Ketapang	33	26	10	385	64
	Provinsi / Province	380	365	416	1.140	1.257
9	KALIMANTAN TIMUR					
	Kab. Nunukan	-	-	-	-	-
	Provinsi / Province	-	-	-	-	-
	INDONESIA	31.174	29.956	112.879	3.768	58.166

Keterangan / Note :

1. Angka Tetap / Fixed
2. Wujud Produksi / Production : Gula Merah / Brown Sugar

Direktorat Jenderal Perkebunan
Directorate General of Estate Crops

Tabel 27. Luas Areal dan Produksi Tebu Perkebunan Rakyat Penghasil Gula Merah Menurut Provinsi dan Keadaan Tanaman Tahun 2016*)

Table Area and Brown Sugar Production of Smallholder by Province and Tree Crops Classification, 2016)*

No.	Provinsi / Province	Luas Area / Area ((Ha)		Produksi / Production (Ton)	Produktivitas / Productivity (Kg/Ha)	Jumlah Petani / Farmers (KK)
		Tanam / Planted	Panen / Harvested			
1	ACEH	10.868	9.074	18.892	2.082	8.378
2	SUMATERA UTARA	-	-	-	-	-
3	SUMATERA BARAT	7.583	7.553	15.532	2.056	14.971
4	R I A U	-	-	-	-	-
5	KEPULAUAN RIAU	-	-	-	-	-
6	J A M B I	2.786	2.571	12.872	5.007	1.640
7	SUMATERA SELATAN	-	-	-	-	-
8	KEP. BANGKA BELITUNG	-	-	-	-	-
9	BENGKULU	-	-	-	-	-
10	LAMPUNG	-	-	-	-	-
	SUMATERA	21.237	19.198	47.296	2.464	24.989
11	D.K.I. JAKARTA	-	-	-	-	-
12	JAWA BARAT	213	213	1.697	8.268	539
13	BANTEN	-	-	-	-	-
14	JAWA TENGAH	5.510	5.500	36.278	6.596	11.663
15	D.I. YOGYAKARTA	-	-	-	-	-
16	JAWA TIMUR	5.095	5.095	35.375	6.943	18.336
	JAWA	10.818	10.808	73.350	6.787	30.538
17	B A L I	-	-	-	-	-
18	NUSA TENGGARA BARAT	2.580	72	256	3.531	582
19	NUSA TENGGARA TIMUR	-	-	-	-	-
	NUSA TENGGARA & BALI	2.580	72	256	3.531	582
20	KALIMANTAN BARAT	390	351	414	1.179	1.258
21	KALIMANTAN TENGAH	-	-	-	-	-
22	KALIMANTAN SELATAN	-	-	-	-	-
23	KALIMANTAN TIMUR	-	-	-	-	-
24	KALIMANTAN UTARA	-	-	-	-	-
	KALIMANTAN	390	351	414	1.179	1.258
25	SULAWESI UTARA	-	-	-	-	-
26	GORONTALO	-	-	-	-	-
27	SULAWESI TENGAH	-	-	-	-	-
28	SULAWESI SELATAN	-	-	-	-	-
29	SULAWESI BARAT	-	-	-	-	-
30	SULAWESI TENGGARA	-	-	-	-	-
	SULAWESI	-	-	-	-	-
31	M A L U K U	-	-	-	-	-
32	MALUKU UTARA	-	-	-	-	-
33	P A P U A	-	-	-	-	-
34	PAPUA BARAT	-	-	-	-	-
	MALUKU & PAPUA	-	-	-	-	-
	INDONESIA	35.025	30.429	121.315	3.987	57.367

Keterangan / Note :

1. Angka Sementara / Preliminary *)
2. Wujud Produksi / Production : Gula Merah / Brown Sugar

Direktorat Jenderal Perkebunan
Directorate General of Estate Crops

Tabel 28. Luas Areal dan Produksi Tebu Perkebunan Rakyat Penghasil Gula Merah Menurut Provinsi dan Keadaan Tanaman Tahun 2017)**

Table Area and Brown Sugar Production of Smallholder by Province and Tree Crops Classification, 2017)**

No.	Provinsi / Province	Luas Area / Area ((Ha)		Produksi/ Production (Ton)	Produktivitas/ Productivity (Kg/Ha)	Jumlah Petani/ Farmers (KK)
		Tanam/ Planted	Panen/ Harvested			
1	ACEH	10.868	9.074	18.892	2.082	8.378
2	SUMATERA UTARA	-	-	-	-	-
3	SUMATERA BARAT	7.590	7.560	15.564	2.059	14.985
4	R I A U	-	-	-	-	-
5	KEPULAUAN RIAU	-	-	-	-	-
6	J A M B I	2.986	2.671	12.909	4.833	1.653
7	SUMATERA SELATAN	-	-	-	-	-
8	KEP. BANGKA BELITUNG	-	-	-	-	-
9	BENGKULU	-	-	-	-	-
10	LAMPUNG	-	-	-	-	-
	SUMATERA	21.444	19.305	47.365	2.454	25.016
11	D.K.I. JAKARTA	-	-	-	-	-
12	JAWA BARAT	235	205	1.080	5.268	645
13	BANTEN	-	-	-	-	-
14	JAWA TENGAH	5.515	5.511	36.358	6.597	11.675
15	D.I. YOGYAKARTA	-	-	-	-	-
16	JAWA TIMUR	5.100	5.100	35.450	6.951	18.354
	JAWA	10.850	10.816	72.888	6.739	30.674
17	B A L I	-	-	-	-	-
18	NUSA TENGGARA BARAT	2.598	75	265	3.532	586
19	NUSA TENGGARA TIMUR	-	-	-	-	-
	NUSA TENGGARA & BALI	2.598	75	265	3.532	586
20	KALIMANTAN BARAT	396	369	414	1.122	1.297
21	KALIMANTAN TENGAH	-	-	-	-	-
22	KALIMANTAN SELATAN	-	-	-	-	-
23	KALIMANTAN TIMUR	-	-	-	-	-
24	KALIMANTAN UTARA	-	-	-	-	-
	KALIMANTAN	396	369	414	1.122	1.297
25	SULAWESI UTARA	-	-	-	-	-
26	GORONTALO	-	-	-	-	-
27	SULAWESI TENGAH	-	-	-	-	-
28	SULAWESI SELATAN	-	-	-	-	-
29	SULAWESI BARAT	-	-	-	-	-
30	SULAWESI TENGGARA	-	-	-	-	-
	SULAWESI	-	-	-	-	-
31	M A L U K U	-	-	-	-	-
32	MALUKU UTARA	-	-	-	-	-
33	P A P U A	-	-	-	-	-
34	PAPUA BARAT	-	-	-	-	-
	MALUKU & PAPUA	-	-	-	-	-
	INDONESIA	35.288	30.565	120.932	3.957	57.573

Keterangan / Note :

1. Angka Estimasi / Estimation **)
2. Wujud Produksi / Production : Gula Merah / Brown Sugar

Direktorat Jenderal Perkebunan
Directorate General of Estate Crops

Tabel 29. Volume dan Nilai Ekspor - Impor Tebu Menurut Negara Tujuan dan Asal Tahun 2015

Table Export - Import Volume and Value of Sugar Cane by Destination and Origin Country, 2015

No.	Kode HS /	Ekspor / Export			Impor / Import		
	HS Code	Negara Tujuan / Destinaton	Volume / Volume (Kg)	Nilai / Value (\$ US)	Negara Asal / Origin	Volume / Volume (Kg)	Nilai / Value (\$ US)
1	HS : 1701130000 Cane sugar,raw, not added flavour/colour	KOREA, REPUBLIC OF	3.020	2.037	THAILAND	-	-
		Jumlah / Total	3.020	2.037	Jumlah / Total	-	-
2	HS : 1701140000 Oth cane sugar, raw, not added flavour/ colour	JAPAN	206.856	54.563	HONGKONG	24.000.000	7.584.210
		PAPUA NEW GUINEA	100	228	KOREA, REPUBLIC OF	19.980	24.098
		SINGAPORE	114	200	THAILAND	1.739.698.994	627.688.466
		PAKISTAN	4.976	1.104	SOUTH AFRICA	20.000.000	9.290.800
		CHRISTMAS ISLANDS	2	31	AUSTRALIA	1.019.174.000	373.705.296
		EAST TIMOR	306	151	GUATEMALA	43.000.000	18.255.650
		CANADA	240	96	BRAZIL	458.167.650	189.951.049
		UNITED KINGDOM	2.000	3.940			
		NETHERLANDS	30.000	403.985			
		GERMAN, FED. REP. OF	300	553			
	Jumlah / Total	244.894	464.851	Jumlah / Total	3.304.060.624	1.226.499.569	
3	HS : 1701910000 Oth raw sugar, added flavour/ colour	HONGKONG	70	70	THAILAND	-	-
		SINGAPORE	1.045	637			
		MALAYSIA	9.390	7.068			
		MYANMAR	14.500	31.900			
		AUSTRALIA	1.000	3.500			
		CANADA	1.200	1.476			
		Jumlah / Total	27.205	44.651	Jumlah / Total	-	-
4	HS : 1701991100 Refined sugar, white	JAPAN	25.000	15.240	JAPAN	-	-
		HONG KONG	62	65	HONGKONG	5.800.000	2.261.560
		MALAYSIA	1.000	1.900	KOREA, REPUBLIC OF	4.300.800	2.533.747
		AUSTRALIA	100	137	THAILAND	52.660.000	21.391.941
		EAST TIMOR	395	1.108	SINGAPORE	1.180.000	541.738
		CANADA	450	1.305	MALAYSIA	-	-
					UNITED ARAB EMIRATES	-	-
					AUSTRALIA	1.040.034	672.378
					NEW ZEALAND	899.996	572.189
					GERMANY, FED. REP. OF	-	-
	Jumlah / Total	27.007	19.755	Jumlah / Total	65.880.830	27.973.553	
5	HS : 1701991900 Refined sugar, oth than white	JAPAN	7.440	15.813			
		HONG KONG	40.127	75.753			
		KOREA, REPUBLIC OF	13.520	30.374			
		TAIWAN	4.500	10.950			
		CHINA	1.158	3.131			
		SINGAPORE	47.543	44.761			
		PHILIPPINES	17.875	40.219			
		MALA SIA	194.180	99.832			
		BRUNEI DARUSSALAM	1.155	2.440			
		SAUDI ARABIA	4.870	3.896			
UNITED ARAB EMIRATES	10.720	4.479					

No.	Kode HS / HS Code	Ekspor / Export			Impor / Import		
		Negara Tujuan / Destinaton	Volume / Volume (Kg)	Nilai / Value (\$ US)	Negara Asal / Origin	Volume / Volume (Kg)	Nilai / Value (\$ US)
		SOUTH AFRICA	1.500	5.250			
		AUSTRALIA	3.900	5.473			
		EAST TIMOR	12.140	8.525			
		UNITED STATES	89.012	226.436			
		CANADA	42.710	96.938			
		UNITED KINGDOM	3.000	7.200			
		NETHERLANDS	2.754	11.195			
		FRANCE	1.000	2.650			
		FINLAND	3.000	7.800			
		HUNGAR	30.000	63.000			
		SLOVAKIA	1.600	3.840			
		CZECH REPUBLIC	3.208	5.063			
		SERBIA	2.000	4.800			
		Jumlah / Total	538.912	779.818	Jumlah / Total	-	-
	6	HS : 1701999000 Chemically pure sucrose, in solid form	JAPAN	786.000	158.697	THAILAND	1.979.000
		HONGKONG	11.504	9.229	SINGAPORE	-	-
		KOREA, REPUBLIC OF	2.436	1.949	MALAYSIA	3.086.339	793.462
		TAIWAN	660	1.366	UNITED ARAB EMIRATES	-	-
		SINGAPORE	302.684	117.796	AUSTRALIA	-	-
		MALAYSIA	60.599	52.140	UNITED STATES	68	2.673
		BRUNEI DARUSSALAM	14.510	13.965	GERMANY, FED. REP. OF	3.500	13.713
		MALDIVES	50	1.162			
		IRAN (ISLAMIC REPUBLIC OF)	6	6			
		UNITED ARAB EMIRATES	300	630			
		AUSTRALIA	1.492	2.222			
		NEW ZEALAND	19.225	37.014			
		EAST TIMOR	1.015	1.732			
		UNITED STATES	124.166	290.765			
		CANADA	2.110	3.242			
		UNITED KINGDOM	600	3.100			
		NETHERLANDS	2.112	5.044			
		GERMAN, FED. REP. OF	64.188	188.712			
		ESTONIA	2.125	4.850			
	Jumlah / Total	1.395.782	893.621	Jumlah / Total	5.068.907	1.564.885	
7	HS : 1703101000 Cane molasses, added flavour/ colour matter	NEW ZEALAND	1.818.500	213.303	AUSTRALIA	6	134
		EAST TIMOR	1.637	1.974	NEW ZEALAND	-	-
					UNITED STATES	762	58.232
					SWITZERLAND	-	-
	Jumlah / Total	1.820.137	215.277	Jumlah / Total	768	58.366	
8	HS : 1703109000 Cane molasses, not added flavour/ colour	JAPAN	40.982.875	5.202.998	KOREA, REPUBLIC OF	80	918
		KOREA, REPUBLIC OF	151.362.861	16.882.024	CHINA	10.564	78.615
		TAIWAN	15.301.689	1.943.333	THAILAND	152.603	351.382
		THAILAND	10.500.170	1.050.017	SINGAPORE	20	43
		SINGAPORE	174	23	PHILIPPINES	99.421	356.957
		PHILIPPINES	190.886.277	23.154.755	INDIA	12.000.000	1.752.000
		MALAYSIA	6.600.000	792.000	UNITED ARAB EMIRATES	251	267
		VIETNAM	14.501.570	1.697.199	AUSTRALIA	545	4.311
		AUSTRALIA	27	523	NEW ZEALAND	10	68
		NEW ZEALAND	2.971.110	374.249	UNITED KINGDOM	4	7
		NETHERLANDS	6.000.000	768.000	SWITZERLAND	5	10
		BELGIUM	8	8			
	Jumlah / Total	439.106.761	51.865.129	Jumlah / Total	12.263.503	2.544.578	

No.	Kode HS /	Ekspor / Export			Impor / Import		
	HS Code	Negara Tujuan / Destinaton	Volume / Volume (Kg)	Nilai / Value (\$ US)	Negara Asal / Origin	Volume / Volume (Kg)	Nilai / Value (\$ US)
9	HS : 1703901000 Oth molasses result from extract/refine of sugar, add flavour/colour	TAIWAN	651	1.935	PHILIPPINES	10	232
		MALAYSIA	200	94	UNITED STATES	11.530	207.606
		INDIA	63	530			
		NIGERIA	50	253			
		Jumlah / Total	964	2.812	Jumlah / Total	11.540	207.838
10	HS : 1703909000 Oth molasses result from extract/refine of sugar, not add flavour/colour	JAPAN	8	19	JAPAN	-	-
		HONGKONG	19.395	18.340	CHINA	3.100	116.700
		SINGAPORE	47.345	92.621	SINGAPORE	800	82.451
		MALDIVES	33	696	MALAYSIA	-	-
		EMEN	630	378	EGYPT	74.224.994	13.688.976
		UNITED ARAB EMIRATES	90	310	UKRAINE	-	-
		SOMALIA	8.669	44.789	RUSSIA FEDERATION	10496754	2015376
		MOZAMBIQUE	67.268	327.834			
		NIGERIA	10.800	52.651			
		SIERRA LEONE	10.800	52.650			
		DJIBOUTI	8.669	44.789			
		AUSTRALIA	8.638	19.277			
		Jumlah / Total	182.345	654.354	Jumlah / Total	84.725.648	15.903.503
Jumlah Ekspor-Impor / Total of Export-Import		443.347.027	54.942.305	Jumlah / Total	3.472.011.820	1.274.752.292	

Sumber / Sources :
Badan Pusat Statistik
Central Bureau Of Statistics

Direktorat Jenderal Perkebunan
Directorate General of Estate Crops

Tabel 30. Perkembangan Harga Bulanan Komoditi Gula Tebu di Pasar Dalam Negeri Tahun 1997-2015

Table Monthly Price of Sugar Cane Commodities in Domestic Market, 1997 - 2015

Tahun / Year	Jenis Mutu	Harga / Price (Rp./Kg)												
		Jan.	Peb.	Mar.	Apr.	Mei	Jun.	Jul.	Ags.	Sept.	Okt.	Nop.	Des.	Rata-rata/Average
1997	Gula Tebu / Cane Sugar	1.513	1.506	1.513	1.513	1.547	1.538	1.538	1.538	1.547	1.513	1.513	1.525	1.525
1998	Gula Tebu / Cane Sugar	1.763	1.756	1.638	2.100	2.238	2.316	2.788	3.731	3.938	3.669	3.406	3.500	2.737
1999	Gula Tebu / Cane Sugar	3.500	3.388	2.875	2.397	2.397	2.638	2.269	2.263	2.438	2.390	2.400	2.722	2.640
2000	Gula Tebu / Cane Sugar	2.616	2.494	2.431	2.510	2.497	2.789	3.235	3.410	3.413	3.366	3.566	3.545	2.989
2001	Gula Tebu / Cane Sugar	3.600	3.628	3.712	3.790	3.926	3.479	3.456	3.501	3.517	3.527	3.517	3.527	3.598
2002	Gula Tebu / Cane Sugar	3.857	3.784	3.632	3.494	3.263	3.206	3.222	3.241	3.313	3.456	3.913	3.966	3.529
2003	Gula Tebu / Cane Sugar	3.963	4.269	4.242	4.945	4.544	4.902	4.282	4.059	4.131	4.138	4.175	4.038	4.307
2004	Gula Tebu / Cane Sugar	3.932	4.084	4.010	4.126	4.202	4.162	4.115	4.146	4.158	4.173	4.314	4.827	4.187
2005	Gula Tebu / Cane Sugar	5.163	5.338	5.513	5.406	5.306	5.122	5.313	5.502	5.806	5.969	5.969	5.969	5.531
2006	Gula Tebu / Cane Sugar	5.663	6.147	6.019	6.122	6.028	5.625	5.988	5.964	5.927	5.974	5.988	6.314	5.980
2007	Gula Tebu / Cane Sugar	6.431	6.450	6.450	6.494	6.553	6.550	6.269	6.225	6.250	6.219	6.125	6.088	6.342
2008	Gula Tebu / Cane Sugar	6.300	6.413	6.241	6.199	6.198	6.135	6.178	6.054	6.096	6.239	6.118	6.118	6.191
2009	Gula Tebu / Cane Sugar	6.194	6.675	7.337	7.744	7.900	7.993	8.086	8.675	9.436	9.364	9.213	9.843	8.205
2010	Gula Tebu / Cane Sugar	10.776	11.004	10.861	10.861	10.486	10.148	9.921	10.014	10.221	10.479	10.725	10.532	10.509
2011	Gula Tebu / Cane Sugar	10.738	10.531	10.481	10.125	9.713	9.931	9.899	9.638	9.898	9.638	9.738	9.825	9.981
2012	Gula Tebu / Cane Sugar	10.118	10.313	10.563	11.575	11.725	12.575	12.163	12.138	11.838	11.625	11.763	11.763	11.513
2013*)	Gula Tebu / Cane Sugar	12.052	11.890	11.817	11.673	11.985	12.155	12.264	12.103	11.962	11.890	11.716	11.565	11.923
2014*)	Gula Tebu / Cane Sugar	11.442	11.234	11.177	10.976	10.809	10.763	10.586	10.679	10.671	10.527	10.444	10.995	10.858
2015**)	Gula Tebu / Cane Sugar	10.025	10.225	10.313	10.963	11.825	12.294	12.263	11.199	11.192	11.963	11.950	12.399	11.384

Sumber / Source :

KPB PTP Nusantara diolah Sekretariat Dewan Gula Indonesia

*) Kemendag diolah oleh Pusdatin

**) KPB Nusantara diolah oleh Subdit Tebu, Ditjen. Perkebunan

Direktorat Jenderal Perkebunan

Directorate General of Estate Crops

Tabel 31. Perkembangan Harga Bulanan Gula Mentah di Pasar Dunia Tahun 2006-2015**Table Monthly Price of Raw Sugar Commodities In World Market. 2006 - 2015**

Tahun/ Year	Jenis Mutu	Harga / Price (US \$ per Ton)												
		Jan.	Peb.	Mar.	Apr.	Mei	Jun.	Jul.	Ags.	Sept.	Okt.	Nop.	Des.	Rata-rata/ Average
2006	Gula Mentah / Raw Sugar	341,92	397,15	374,32	385,50	370,20	338,30	351,40	286,80	252,40	253,60	258,40	255,70	322,14
2007	Gula Mentah / Raw Sugar	253,02	244,10	245,60	218,96	209,61	201,83	212,26	212,38	208,52	213,64	201,69	214,33	219,66
	Gula Putih / White Sugar	333,30	332,03	344,20	378,10	330,23	317,10	315,10	283,30	275,55	276,81	283,11	303,70	314,38
2008	Gula Mentah / Raw Sugar	244,75	281,74	281,06	256,30	219,84	328,64	274,18	281,01	281,01	229,83	230,19	222,46	260,92
	Gula Putih / White Sugar	334,03	359,89	347,29	351,18	329,13	326,08	377,66	395,17	395,17	325,33	326,68	313,53	348,43
2009	Gula Mentah / Raw Sugar	254,59	283,16	279,23	286,38	328,79	334,91	364,95	450,41	476,16	495,64	484,63	536,36	381,27
	Gula Putih / White Sugar	345,24	389,83	392,98	405,44	442,99	439,88	459,31	548,88	540,12	583,69	598,09	656,79	483,60
2010	Gula Mentah / Raw Sugar	624,76	590,64	539,52	361,84	324,90	353,70	418,86	446,45	536,99	632,15	677,15	712,93	518,32
	Gula Putih / White Sugar	733,43	714,23	546,07	495,74	471,43	510,25	571,00	578,05	558,87	688,80	734,96	769,33	614,35
2011	Gula Mentah / Raw Sugar	719,96	708,35	678,57	589,99	522,47	585,47	672,94	650,46	627,91	610,93	559,69	529,51	621,35
	Gula Putih / White Sugar	784,13	757,72	720,74	695,63	617,82	720,77	794,03	752,64	707,47	690,83	644,11	608,21	707,84
2012	Gula Mentah / Raw Sugar	544,35	553,44	561,39	523,99	452,51	455,26	510,00	510,84	429,86	343,50	413,75	412,44	475,94
	Gula Putih / White Sugar	628,45	645,46	646,80	607,98	561,75	584,88	637,04	575,00	563,34	563,41	525,63	515,40	587,93
2013	Gula Mentah / Raw Sugar	407,80	402,89	406,90	392,91	377,00	369,63	360,09	372,18	377,18	400,65	376,58	352,81	383,05
	Gula Putih / White Sugar	501,88	498,36	524,17	506,69	482,77	489,94	483,60	489,85	487,14	500,04	467,63	445,47	489,80
2014	Gula Mentah / Raw Sugar	333,74	346,86	378,53	379,57	361,12	393,73	361,92	341,10	330,73	339,77	331,24	316,80	351,26
	Gula Putih / White Sugar	422,24	454,01	459,80	458,30	475,05	469,42	455,49	429,69	414,00	425,87	418,67	392,88	439,62
2015	Gula Mentah / Raw Sugar	316,80	322,42	285,19	284,39	283,42	254,64	255,16	231,42	244,99	290,29	305,79	320,79	282,94
	Gula Putih / White Sugar	392,88	380,66	366,36	367,67	365,66	351,73	363,13	343,92	346,67	387,10	398,77	409,81	372,86

Sumber / Source :
KPB Nusantara diolah Sekretariat Dewan Gula Indonesia

Direktorat Jenderal Perkebunan
Directorate General of Estate Crops

DIREKTORAT JENDERAL PERKEBUNAN - KEMENTERIAN PERTANIAN

Jl. Harsono RM. No. 3, Gedung C Pasar Minggu
Jakarta 12550 Kotak Pos: 1060 Jakarta 10010
Telp.: 021 - 7815380-4, Fax.: 021 - 7815386, 7815486
<http://ditjenbun.pertanian.go.id>

