

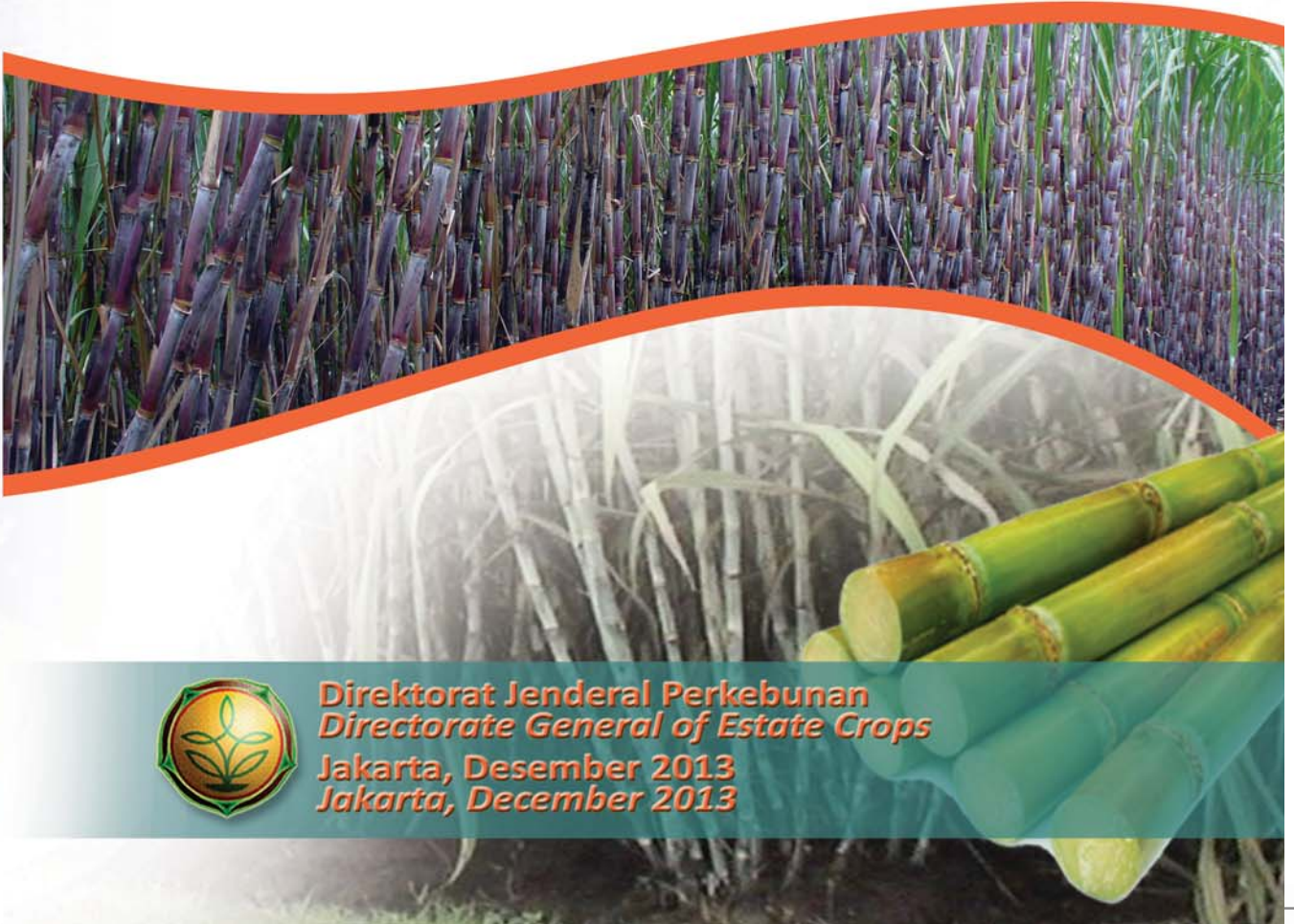
# STATISTIK PERKEBUNAN INDONESIA

*Tree Crop Estate Statistics Of Indonesia*

2012 - 2014

# TEBU

## Sugar Cane



Direktorat Jenderal Perkebunan  
*Directorate General of Estate Crops*  
Jakarta, Desember 2013  
*Jakarta, December 2013*

**STATISTIK PERKEBUNAN INDONESIA 2012-2014**  
*TREE CROP ESTATE STATISTICS OF INDONESIA 2012-2014*



**Naskah/Manuscript**  
**Direktorat Jenderal Perkebunan,**  
*Directorate General of Estate Crops*  
**Kementerian Pertanian**  
*Ministry of Agriculture*

**Penasehat/Advisor:**  
Ir. Mukti Sarjono, M.Sc.

**Penyunting/Senior Editors:**  
Ir. Bambang Sad Juga, M.Sc.  
Lucky Lukmana Sukriya R. SE, M.Sc.

**Staf Penyunting/Editorial Staffs:**  
Yanuar Arianto, STP  
Widya Khonik Zuraina, S.Si  
Eko Pudjianto, S.Kom  
Asep Udin, S.Kom  
Neny Kurniawati, S.Si  
Susilo Novianto Damarjati, A.Md.

**Diterbitkan oleh/Published by**  
**Direktorat Jenderal Perkebunan**  
*Directorate General of Estate Crops*

Jl. Harsono RM No. 3 Gedung C  
Pasar Minggu - Jakarta 12550  
Kotak Pos 1060/Jkt,10010  
Tlp. : 021 - 7815380 - 4  
Fax. : 021 - 715486 - 7815586  
**Jakarta, Desember 2013**  
*Jakarta, December 2013*

# Kata Pengantar

**K**ontribusi subsektor perkebunan terhadap perekonomian nasional pada tahun 2012 mencapai US\$ 35,64 milyar atau setara dengan Rp. 427,68 triliun (asumsi 1 US\$ = Rp. 12.000,-) yang meliputi ekspor US\$ 24,814 milyar, cukai rokok sebesar US\$ 7,918 milyar dan bea keluar (BK) kelapa sawit dan kakao sebesar US\$ 2,908 milyar. Peran perkebunan tersebut cenderung mengalami peningkatan dari tahun ke tahun dalam memperkokoh pembangunan nasional. Agar informasi perkebunan dapat tersebar secara luas, setiap tahun diterbitkan Buku Statistik Perkebunan Indonesia yang menyajikan data secara handal, sahih, objekif, mutakhir dan konsisten.



**S**tatistik Perkebunan Indonesia Tahun 2012-2014 menyajikan data luas areal, produksi, produktivitas baik secara nasional maupun provinsi menurut bentuk/status pengusahaannya yaitu Perkebunan Rakyat, Perkebunan Besar Negara dan Perkebunan Besar Swasta. Penyajian data juga dilengkapi dengan data ekspor dan impor untuk masing-masing komoditas yang mencakup negara tujuan/asal, volume dan nilai, harga di dalam dan luar negeri serta untuk beberapa komoditas tertentu disajikan data keseimbangan dunia.

**D**ata yang disajikan merupakan hasil sinkronisasi dan validasi data statistik perkebunan 2012-2014 yang dilaksanakan secara berjenjang dari tingkat kabupaten sampai tingkat nasional dengan mengacu pada Pedoman Pelaksanaan Pengelolaan Data Komoditas Perkebunan yang diterbitkan Direktorat Jenderal Perkebunan. Data tersebut meliputi angka tetap (ATAP) Tahun 2012, angka sementara (ASEM) Tahun 2013 dan angka prakiraan (AESTI) Tahun 2014. Data yang disajikan bersumber dari data primer yang dikumpulkan dari dinas yang membidangi perkebunan di provinsi dan data sekunder yang dikutip dari data yang diterbitkan oleh Badan Pusat Statistik (BPS), Kementerian Perindustrian, Kementerian Perdagangan, Bank Indonesia, dan publikasi yang diterbitkan oleh asosiasi-asosiasi perkebunan baik dalam maupun luar negeri.

**B**uku ini dapat diterbitkan, atas dukungan dan kerjasama yang baik dari berbagai pihak. Untuk itu, pada kesempatan ini, kami mengucapkan terima kasih atas dukungan dan kerjasama tersebut. Kami menyadari bahwa buku yang diterbitkan ini masih jauh dari sempurna. Untuk itu, kritik dan saran yang sifatnya membangun sangat diharapkan sebagai bahan masukan dalam perbaikan penerbitan di masa datang.

**S**emoga apa yang disajikan dalam buku ini dapat digunakan oleh berbagai kalangan dan para pengguna data serta dapat dijadikan acuan dalam pengambilan kebijakan.

Jakarta, Desember 2013

DIREKTUR JENDERAL PERKEBUNAN



Ir. Gamal Nasir, MS

NIP. 19560728 198603 1 001

# Preface

**T**he contribution of Estate Crops Sub Sector to the national economy in 2012 was US \$ 35,64 billion or equivalent to Rp. 427,68 trillion (assumed 1 US \$ = Rp. 12.000) which consisted of export value of US\$ 24,814 billion, cigarette and tobacco customs of US \$ 7,918 billion and palm oil and cocoa export taxes of US \$ 2,908 billion. That role of the estate crops tends to increase significantly from year to year in strengthening national development. Furthermore, to spread estate crops information widely, the Estate Crop Statistics of Indonesia is published every year that presented reliable, valid, objective, up to date and consistent data.



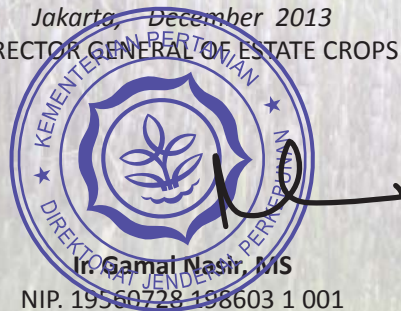
**T**he Estate Crop Statistics of Indonesia 2012-2014 presents area, production and productivity data by province and district level of Smallholder, government and private estates. It is completed by volume, value of both export and import data, price data for domestic and world market and also world balance data for some commodities.

**D**ata presented are the result of synchronization and validation of the estate crop statistical data 2012-2014 which are held hierarchical from the district to the national level by using guidelines of data management of estate crop commodities. In this edition, data of the 2012 are presented as fixed data, data of the 2013 are the preliminary data and data of the 2014 are the estimation. The primary data were collected from the Estate Crops Province Level and the secondary data were collected from related institution such as Board of Central Statistics, Ministry of Industry, Ministry of Trade, Central Bank of Indonesia, the publication of Estate Commodity Associations and others.

**I**t would have been impossible to compile this book without substantial support and contribution from many institutions. At this opportunity, we would like to thank all for their support and cooperation. We realize that the publication still needs further improvement. We would greatly appreciate comments and suggestions for future improvement.

**H**opefully this publication will have high values for users and references for policy makers.

Jakarta, December 2013  
DIRECTOR GENERAL OF ESTATE CROPS



Ir. Gamal Nasir, MS

NIP. 19560728 198603 1 001

# Daftar Isi

## Contents

<b>Kata Pengantar</b> <i>Preface</i> .....	iii
<b>Daftar Isi</b> <i>Contents</i> .....	v
<b>Daftar Gambar</b> <i>List of Figures</i> .....	vi
<b>Daftar Tabel</b> <i>List of Tables</i> .....	vii

# Daftar Gambar

## List of Figures

<b>Gambar 1.</b>	<b>Perbandingan Luas Areal dan Produksi Tebu Menurut Status Pengusahaan Tahun 2012</b>	
<i>Figure</i>	<i>Area and Production Comparison Graph of Sugar Cane by Farming Category, 2012.....</i>	<i>1</i>
<b>Gambar 2.</b>	<b>Perkembangan Luas Areal, Produksi, Produktivitas dan Volume Ekspor-Impor Tebu Tahun 2008 - 2012</b>	
<i>Figure</i>	<i>Area, Production, Productivity and Export-Import Volume Trend Graph of Sugar Cane, 2008 - 2012.....</i>	<i>2</i>

# Daftar Tabel

## List of Tables

<b>Tabel 1.</b> <i>Table</i>	<b>Luas Areal dan Produksi Tebu Menurut Status Pengusahaan Tahun 1967-2014</b> <i>Area and Sugar Cane Production by Farming Category, 1967-2014.....</i>	3
<b>Tabel 2.</b> <i>Table</i>	<b>Luas Panen dan Produksi Tebu Menurut Status Pengusahaan Tahun 1967-2014</b> <i>Harvested Area and Sugar Cane Production by Farming Category, 1967-2014</i>	4
<b>Tabel 3.</b> <i>Table</i>	<b>Volume dan Nilai Ekspor - Impor Tebu Tahun 1969-2012</b> <i>Export - Import Volume and Value of Sugar Cane, 1969-2012 .....</i>	5
<b>Tabel 4.</b> <i>Table</i>	<b>Luas Tanam dan Produksi Tebu Menurut Provinsi dan Status Pengusahaan Tahun 2012</b> <i>Planted Area and Sugar Cane Production by Province and Farming Category, 2012.....</i>	6
<b>Tabel 5.</b> <i>Table</i>	<b>Luas Tanam dan Produksi Tebu Menurut Provinsi dan Status Pengusahaan Tahun 2013*)</b> <i>Planted Area and Sugar Cane Production by Province and Farming Category, 2013*).....</i>	7
<b>Tabel 6.</b> <i>Table</i>	<b>Luas Tanam dan Produksi Tebu Menurut Provinsi dan Status Pengusahaan Tahun 2014**)</b> <i>Planted Area and Sugar Cane Production by Province and Farming Category, 2014**).....</i>	8
<b>Tabel 7.</b> <i>Table</i>	<b>Luas Panen dan Produksi Tebu Menurut Provinsi dan Status Pengusahaan Tahun 2012</b> <i>Harvested Area and Sugar Cane Production by Province and Farming Category, 2012.....</i>	9
<b>Tabel 8.</b> <i>Table</i>	<b>Luas Panen dan Produksi Tebu Menurut Provinsi dan Status Pengusahaan Tahun 2013*)</b> <i>Harvested Area and Sugar Cane Production by Province and Farming Category, 2013*).....</i>	10
<b>Tabel 9.</b> <i>Table</i>	<b>Luas Panen dan Produksi Tebu Menurut Provinsi dan Status Pengusahaan Tahun 2014**)</b> <i>Harvested Area and Sugar Cane Production by Province and Farming Category, 2014**).....</i>	11
<b>Tabel 10.</b>	<b>Jumlah Luas Areal dan Produksi Tebu Perkebunan Rakyat, Besar Negara, Besar Swasta Nasional dan Besar Swasta Asing (PR+PBN+PBSN+PBSA) Menurut Provinsi dan Keadaan Tanaman Tahun 2012</b>	

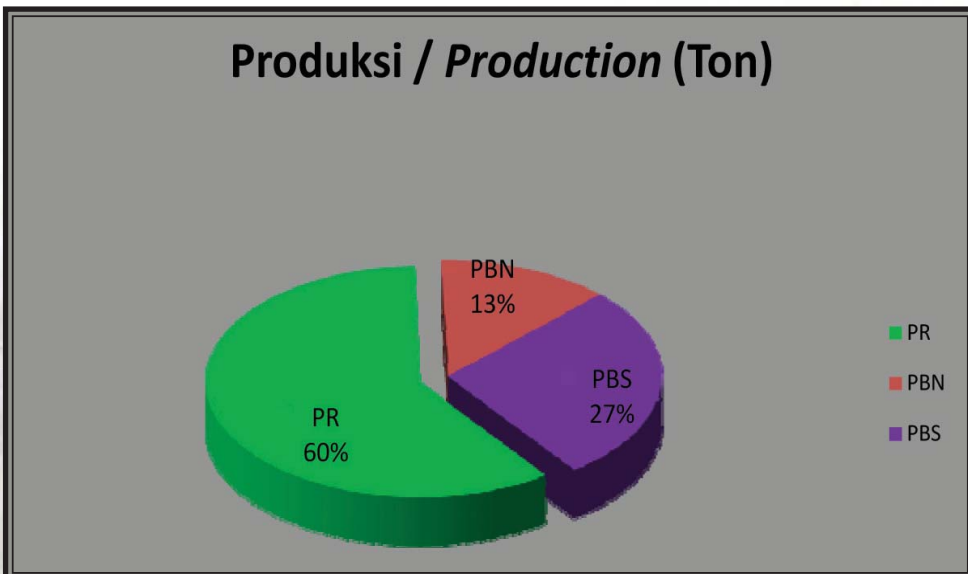
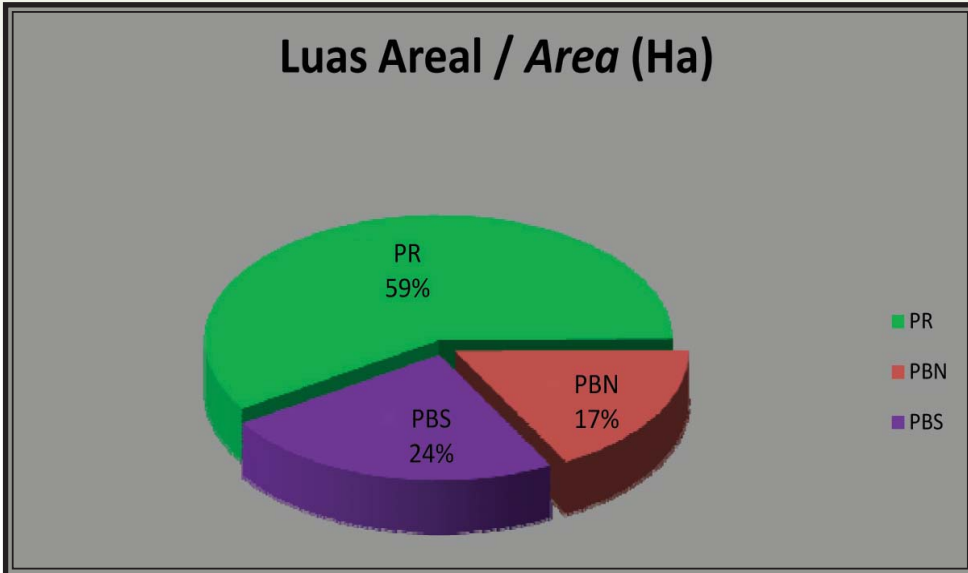
<i>Table</i>	<i>Area and Sugar Cane Production of Smallholder, Government, National Private and Foreign Private Estate by Province and Tree Crops Classification, 2012.....</i>	<i>12</i>
<b>Tabel 11.</b>	<b>Jumlah Luas Areal dan Produksi Tebu Perkebunan Rakyat, Besar Negara, Besar Swasta Nasional dan Besar Swasta Asing (PR+PBN+PBSN+PBSA) Menurut Provinsi dan Keadaan Tanaman Tahun 2013*)</b>	
<i>Table</i>	<i>Area and Sugar Cane Production of Smallholder, Government, National Private and Foreign Private Estate by Province and Tree Crops Classification, 2013*) .....</i>	<i>13</i>
<b>Tabel 12.</b>	<b>Jumlah Luas Areal dan Produksi Tebu Perkebunan Rakyat, Besar Negara, Besar Swasta Nasional dan Besar Swasta Asing (PR+PBN+PBSN+PBSA) Menurut Provinsi dan Keadaan Tanaman Tahun 2014**)</b>	
<i>Table</i>	<i>Area and Sugar Cane Production of Smallholder, Government, National Private and Foreign Private Estate by Province and Tree Crops Classification, 2014**)</i> .....	<i>14</i>
<b>Tabel 13.</b>	<b>Luas Areal dan Produksi Tebu Perkebunan Rakyat Menurut Provinsi dan Keadaan Tanaman Tahun 2012</b>	
<i>Table</i>	<i>Area and Sugar Cane Production of Smallholder by Province and Tree Crops Classification, 2012.....</i>	<i>15</i>
<b>Tabel 14.</b>	<b>Luas Areal dan Produksi Tebu Perkebunan Rakyat Menurut Kabupaten dan Keadaan Tanaman Tahun 2012</b>	
<i>Table</i>	<i>Area and Sugar Cane Production of Smallholder by District and Tree Crops Classification, 2012.....</i>	<i>16</i>
<b>Tabel 15.</b>	<b>Luas Areal dan Produksi Tebu Perkebunan Rakyat Menurut Provinsi dan Keadaan Tanaman Tahun 2013*)</b>	
<i>Table</i>	<i>Area and Sugar Cane Production of Smallholder by Province and Tree Crops Classification, 2013*) .....</i>	<i>20</i>
<b>Tabel 16.</b>	<b>Luas Areal dan Produksi Tebu Perkebunan Rakyat Menurut Provinsi dan Keadaan Tanaman Tahun 2014**)</b>	
<i>Table</i>	<i>Area and Sugar Cane Production of Smallholder by Province and Tree Crops Classification, 2014**)</i> .....	<i>21</i>
<b>Tabel 17.</b>	<b>Luas Areal dan Produksi Tebu Perkebunan Besar Negara Menurut Provinsi dan Keadaan Tanaman Tahun 2012</b>	
<i>Table</i>	<i>Area and Sugar Cane Production of Government Estate by Province and Tree Crops Classification, 2012.....</i>	<i>22</i>
<b>Tabel 18.</b>	<b>Luas Areal dan Produksi Tebu Perkebunan Besar Negara Menurut Kabupaten dan Keadaan Tanaman Tahun 2012</b>	
<i>Table</i>	<i>Area and Sugar Cane Production of Government Estate by District and Tree Crops Classification, 2012 .....</i>	<i>23</i>

<b>Tabel 19.</b>	<b>Luas Areal dan Produksi Tebu Perkebunan Besar Negara Menurut Provinsi dan Keadaan Tanaman Tahun 2013*)</b>	
<i>Table</i>	<i>Area and Sugar Cane Production of Government Estate by Province and Tree Crops Classification, 2013*)</i> .....	25
<b>Tabel 19.</b>	<b>Luas Areal dan Produksi Tebu Perkebunan Besar Negara Menurut Provinsi dan Keadaan Tanaman Tahun 2014**)</b>	
<i>Table</i>	<i>Area and Sugar Cane Production of Government Estate by Province and Tree Crops Classification, 2014**)</i> .....	26
<b>Tabel 21.</b>	<b>Luas Areal dan Produksi Tebu Perkebunan Besar Swasta Nasional Menurut Provinsi dan Keadaan Tanaman Tahun 2012</b>	
<i>Table</i>	<i>Area and Sugar Cane Production of Government Estate by Province and Tree Crops Classification, 2014**)</i> .....	27
<b>Tabel 22.</b>	<b>Luas Areal dan Produksi Tebu Perkebunan Besar Swasta Nasional Menurut Kabupaten dan Keadaan Tanaman Tahun 2012</b>	
<i>Table</i>	<i>Area and Sugar Cane Production of National Private Estate by District and Tree Crops Classification, 2012</i> .....	28
<b>Tabel 23.</b>	<b>Luas Areal dan Produksi Tebu Perkebunan Besar Swasta Nasional Menurut Provinsi dan Keadaan Tanaman Tahun 2013*)</b>	
<i>Table</i>	<i>Area and Sugar Cane Production of National Private Estate by Province and Tree Crops Classification, 2013*)</i> .....	29
<b>Tabel 24.</b>	<b>Luas Areal dan Produksi Tebu Perkebunan Besar Swasta Nasional Menurut Provinsi dan Keadaan Tanaman Tahun 2014**)</b>	
<i>Table</i>	<i>Area and Sugar Cane Production of National Private Estate by Province and Tree Crops Classification, 2014**)</i> .....	30
<b>Tabel 25.</b>	<b>Luas Areal dan Produksi Tebu Perkebunan Besar Swasta Asing Menurut Provinsi dan Keadaan Tanaman Tahun 2012</b>	
<i>Table</i>	<i>Area and Sugar Cane Production of Foreign Private Estate by Province and Tree Crops Classification, 2012</i> .....	31
<b>Tabel 26.</b>	<b>Luas Areal dan Produksi Tebu Perkebunan Besar Swasta Asing Menurut Kabupaten dan Keadaan Tanaman Tahun 2012</b>	
<i>Table</i>	<i>Area and Sugar Cane Production of Foreign Private Estate by District and Tree Crops Classification, 2012</i> .....	32
<b>Tabel 27.</b>	<b>Luas Areal dan Produksi Tebu Perkebunan Besar Swasta Asing Menurut Provinsi dan Keadaan Tanaman Tahun 2013*)</b>	
<i>Table</i>	<i>Area and Sugar Cane Production of Foreign Private Estate by Province and Tree Crops Classification, 2013*)</i> .....	33
<b>Tabel 28.</b>	<b>Luas Areal dan Produksi Tebu Perkebunan Besar Swasta Asing Menurut Provinsi dan Keadaan Tanaman Tahun 2014**)</b>	
<i>Table</i>	<i>Area and Sugar Cane Production of Foreign Private Estate by Province and Tree Crops Classification, 2014**)</i> .....	34

<b>Tabel 29.</b>	<b>Luas Areal dan Produksi Tebu Perkebunan Rakyat Penghasil Gula Merah Menurut Provinsi dan Keadaan Tanaman Tahun 2012</b>	
<i>Table</i>	<i>Area and Brown Sugar Production of Smallholder by Province and Tree Crops Classification, 2012.....</i>	35
<b>Tabel 30.</b>	<b>Luas Areal dan Produksi Tebu Perkebunan Rakyat Penghasil Gula Merah Menurut Kabupaten dan Keadaan Tanaman Tahun 2012</b>	
<i>Table</i>	<i>Area and Brown Sugar Production of Smallholder by District and Tree Crops Classification, 2012.....</i>	36
<b>Tabel 31.</b>	<b>Luas Areal dan Produksi Tebu Perkebunan Rakyat Penghasil Gula Merah Menurut Provinsi dan Keadaan Tanaman Tahun 2013*)</b>	
<i>Table</i>	<i>Area and Brown Sugar Production of Smallholder by Province and Tree Crops Classification, 2013*) .....</i>	38
<b>Tabel 32.</b>	<b>Luas Areal dan Produksi Tebu Perkebunan Rakyat Penghasil Gula Merah Menurut Provinsi dan Keadaan Tanaman Tahun 2014**)</b>	
<i>Table</i>	<i>Area and Brown Sugar Production of Smallholder by Province and Tree Crops Classification, 2014**) .....</i>	39
<b>Tabel 33.</b>	<b>Volume dan Nilai Ekspor - Impor Tebu Menurut Negara Tujuan dan Asal Tahun 2012</b>	
<i>Table</i>	<i>Export - Import Volume and Value of Sugar Cane by Destination and Origin Country, 2012 .....</i>	40
<b>Tabel 34.</b>	<b>Perkembangan Harga Bulanan Gula Tebu di Pasar Dalam Negeri Tahun 1997-2012</b>	
<i>Table</i>	<i>Monthly Price of Sugar Cane in Domestic Market, 1997 - 2012.....</i>	42
<b>Tabel 35.</b>	<b>Perkembangan Harga Bulanan Gula di Pasar Dunia Tahun 2006-2013</b>	
<i>Table</i>	<i>Monthly Price Trend of Sugar in World Market, 2006 - 2013.....</i>	43

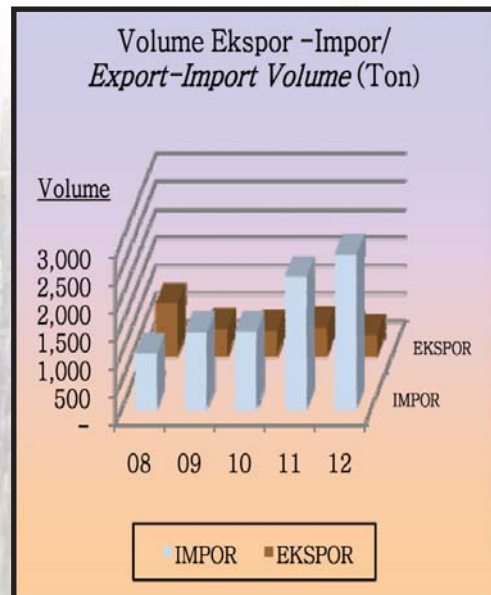
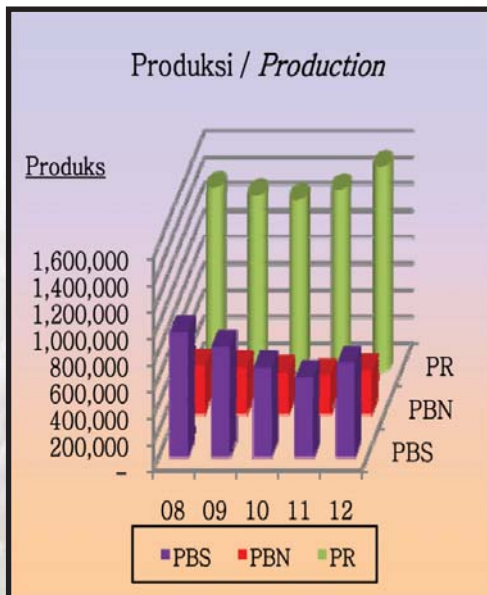
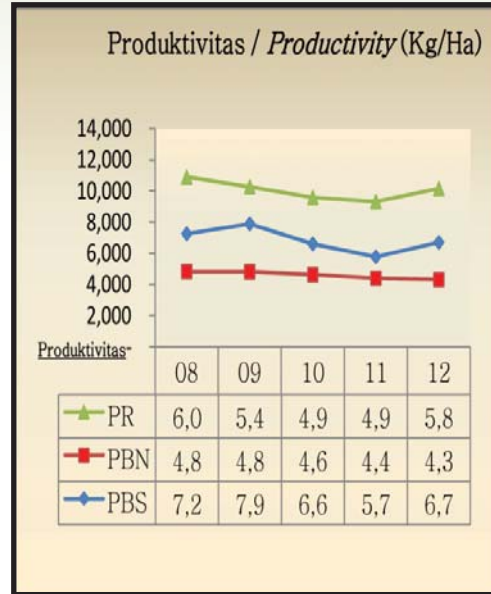
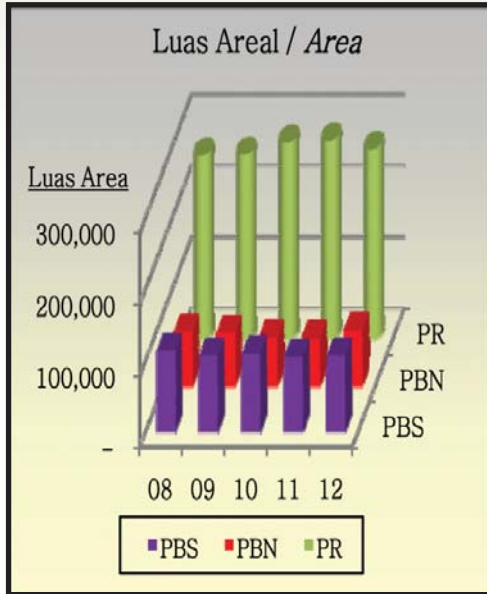
Gambar 1. Perbandingan Luas Areal dan Produksi Tebu Menurut Status Pengusahaan Tahun 2012

Figure Area and Production Comparison Graph of Sugar Cane by Farming Category, 2012



**Gambar 2. Perkembangan Luas Areal, Produksi, Produktivitas dan Volume Ekspor-Impor Tebu Tahun 2008 - 2012**

**Figure Area, Production, Productivity and Export-Import Volume Trend Graph of Sugar Cane, 2008 - 2012**



**Tabel 1. Luas Areal dan Produksi Tebu Menurut Status Pengusahaan Tahun 1967-2014**  
**Table Area and Sugar Cane Production by Farming Category, 1967-2014**

Tahun/ Year	Luas Areal/Area (Ha)			Jumlah/ Total	Produksi/Production (Ton)			Jumlah/ Total
	PR/ Smallholder	PBN/ Government	PBS/ Private		PR/ Smallholder	PBN/ Government	PBS/ Private	
1967	44.088	58.919	766	<b>103.773</b>	249.700	578.800	5.400	<b>833.900</b>
1968	43.760	58.550	3.153	<b>105.463</b>	202.800	525.600	23.700	<b>752.100</b>
1969	48.826	67.300	6.910	<b>123.036</b>	205.500	630.000	72.100	<b>907.600</b>
1970	45.067	69.607	7.041	<b>121.715</b>	195.846	602.700	73.900	<b>872.446</b>
1971	48.569	74.811	3.004	<b>126.384</b>	218.700	707.586	122.239	<b>1.048.525</b>
1972	71.667	63.807	13.236	<b>148.710</b>	213.933	756.195	130.449	<b>1.100.577</b>
1973	69.541	85.492	14.476	<b>169.509</b>	203.659	693.089	18.121	<b>914.869</b>
1974	71.962	90.102	14.711	<b>176.775</b>	249.647	857.866	127.213	<b>1.234.726</b>
1975	72.964	89.003	17.861	<b>179.828</b>	221.226	877.703	142.727	<b>1.241.656</b>
1976	92.040	95.583	21.279	<b>208.902</b>	266.728	899.715	151.931	<b>1.318.374</b>
1977	118.453	99.644	16.395	<b>234.492</b>	353.385	923.829	83.159	<b>1.360.373</b>
1978	102.213	121.423	24.465	<b>248.101</b>	484.914	940.972	71.082	<b>1.496.968</b>
1979	191.859	126.103	25.534	<b>343.496</b>	735.894	369.926	80.570	<b>1.186.390</b>
1980	259.874	37.629	18.560	<b>316.063</b>	893.120	273.355	93.475	<b>1.259.950</b>
1981	290.470	36.722	18.996	<b>346.188</b>	913.677	200.436	116.007	<b>1.230.120</b>
1982	303.228	43.043	17.049	<b>363.320</b>	1.373.009	182.041	71.752	<b>1.626.802</b>
1983	315.649	49.152	19.572	<b>384.373</b>	1.240.500	290.597	88.441	<b>1.619.538</b>
1984	236.810	85.569	19.629	<b>342.008</b>	1.397.350	329.713	83.310	<b>1.810.373</b>
1985	225.787	95.079	19.363	<b>340.229</b>	1.450.184	343.035	105.590	<b>1.898.809</b>
1986	238.509	69.168	18.026	<b>325.703</b>	1.567.552	346.130	100.892	<b>2.014.574</b>
1987	241.169	75.926	17.823	<b>334.918</b>	1.743.677	322.758	109.439	<b>2.175.874</b>
1988	254.669	92.368	18.492	<b>365.529</b>	1.575.083	339.541	89.427	<b>2.004.051</b>
1989	249.933	77.378	30.441	<b>357.752</b>	1.621.468	305.847	181.033	<b>2.108.348</b>
1990	259.877	71.252	32.839	<b>363.968</b>	1.609.041	306.263	204.281	<b>2.119.585</b>
1991	255.934	96.625	33.745	<b>386.304</b>	1.612.240	450.561	189.866	<b>2.252.667</b>
1992	262.092	105.905	36.065	<b>404.062</b>	1.652.685	475.804	177.995	<b>2.306.484</b>
1993	280.504	104.460	40.689	<b>425.653</b>	1.684.614	393.720	251.477	<b>2.329.811</b>
1994	276.581	107.570	44.585	<b>428.736</b>	1.673.246	509.047	271.588	<b>2.453.881</b>
1995	263.157	120.162	52.718	<b>436.037</b>	1.350.476	422.300	286.800	<b>2.059.576</b>
1996	304.047	79.269	63.217	<b>446.533</b>	1.512.131	316.660	265.404	<b>2.094.195</b>
1997	218.201	85.086	83.591	<b>386.878</b>	1.196.409	365.313	630.264	<b>2.191.986</b>
1998	195.048	83.069	98.972	<b>377.089</b>	759.094	305.332	423.843	<b>1.488.269</b>
1999	176.733	82.106	83.372	<b>342.211</b>	738.893	284.782	470.258	<b>1.493.933</b>
2000	171.279	64.133	105.248	<b>340.660</b>	790.573	234.288	665.143	<b>1.690.004</b>
2001	178.887	87.687	77.867	<b>344.441</b>	813.538	310.949	600.980	<b>1.725.467</b>
2002	196.509	79.975	74.238	<b>350.722</b>	967.160	297.685	490.509	<b>1.755.354</b>
2003	172.015	87.251	76.459	<b>335.725</b>	839.028	370.476	422.414	<b>1.631.918</b>
2004	184.283	78.205	82.305	<b>344.793</b>	1.028.681	383.892	639.071	<b>2.051.644</b>
2005	211.479	80.383	89.924	<b>381.786</b>	1.193.653	423.421	624.668	<b>2.241.742</b>
2006	213.876	87.227	95.338	<b>396.441</b>	1.028.681	383.892	639.071	<b>2.051.644</b>
2007	259.259	74.185	107.996	<b>441.440</b>	1.326.937	356.504	833.933	<b>2.517.374</b>
2008	258.001	76.250	114.494	<b>448.745</b>	1.382.747	368.009	943.471	<b>2.694.227</b>
2009	259.259	74.185	107.996	<b>441.440</b>	1.326.937	356.504	833.933	<b>2.517.374</b>
2010	275.908	68.141	110.062	<b>454.111</b>	1.295.319	315.174	679.623	<b>2.290.116</b>
2011	278.733	67.020	106.035	<b>451.788</b>	1.366.294	295.635	605.958	<b>2.267.887</b>
2012	266.379	77.719	107.157	<b>451.255</b>	1.543.411	336.288	711.988	<b>2.591.687</b>
2013 *)	282.093	78.971	108.163	<b>469.227</b>	1.525.197	331.073	694.722	<b>2.550.991</b>
2014**)	289.731	77.727	106.701	<b>474.159</b>	1.930.577	442.582	729.661	<b>3.102.820</b>

**DIREKTORAT JENDERAL PERKEBUNAN**  
*Directorate General of Estate Crops*

Keterangan/Note :

1. Angka Sementara/Preliminary\*)
2. Angka Estimasi/Estimation\*\*)
3. Wujud Produksi/Production : Gula Hablur/Sugar Cane

**Tabel 2. Luas Panen dan Produksi Tebu Menurut Status Pengusahaan Tahun 1967-2014**  
**Table Harvested Area and Sugar Cane Production by Farming Category, 1967-2014**

Tahun/ Year	Luas Areal/Area (Ha)			Jumlah/ Total	Produksi/Production (Ton)			Jumlah/ Total
	PR/ Smallholder	PBN/ Government	PBS/ Private		PR/Smallholder	PBN/ Government	PBS/ Private	
1967	44.088	58.919	766	<b>103.773</b>	249.700	578.800	5.400	<b>833.900</b>
1968	43.760	58.550	3.153	<b>105.463</b>	202.800	525.600	23.700	<b>752.100</b>
1969	48.826	67.300	6.910	<b>123.036</b>	205.500	630.000	72.100	<b>907.600</b>
1970	45.067	69.607	7.041	<b>121.715</b>	195.846	602.700	73.900	<b>872.446</b>
1971	48.569	74.811	3.004	<b>126.384</b>	218.700	707.586	122.239	<b>1.048.525</b>
1972	71.667	63.807	13.236	<b>148.710</b>	213.933	756.195	130.449	<b>1.100.577</b>
1973	69.541	85.492	14.476	<b>169.509</b>	203.659	693.089	18.121	<b>914.869</b>
1974	71.962	90.102	14.711	<b>176.775</b>	249.647	857.866	127.213	<b>1.234.726</b>
1975	72.964	89.003	17.861	<b>179.828</b>	221.226	877.703	142.727	<b>1.241.656</b>
1976	92.040	95.583	21.279	<b>208.902</b>	266.728	899.715	151.931	<b>1.318.374</b>
1977	118.453	99.644	16.395	<b>234.492</b>	353.385	923.829	83.159	<b>1.360.373</b>
1978	102.213	121.423	24.465	<b>248.101</b>	484.914	940.972	71.082	<b>1.496.968</b>
1979	191.859	126.103	25.534	<b>343.496</b>	735.894	369.926	80.570	<b>1.186.390</b>
1980	259.874	37.629	18.560	<b>316.063</b>	893.120	273.355	93.475	<b>1.259.950</b>
1981	290.470	36.722	18.996	<b>346.188</b>	913.677	200.436	116.007	<b>1.230.120</b>
1982	303.228	43.043	17.049	<b>363.320</b>	1.373.009	182.041	71.752	<b>1.626.802</b>
1983	315.649	49.152	19.572	<b>384.373</b>	1.240.500	290.597	88.441	<b>1.619.538</b>
1984	236.810	85.569	19.629	<b>342.008</b>	1.397.350	329.713	83.310	<b>1.810.373</b>
1985	225.787	95.079	19.363	<b>340.229</b>	1.450.184	343.035	105.590	<b>1.898.809</b>
1986	238.509	69.168	18.026	<b>325.703</b>	1.567.552	346.130	100.892	<b>2.014.574</b>
1987	241.169	75.926	17.823	<b>334.918</b>	1.743.677	322.758	109.439	<b>2.175.874</b>
1988	254.669	92.368	18.492	<b>365.529</b>	1.575.083	339.541	89.427	<b>2.004.051</b>
1989	249.933	77.378	30.441	<b>357.752</b>	1.621.468	305.847	181.033	<b>2.108.348</b>
1990	259.877	71.252	32.839	<b>363.968</b>	1.609.041	306.263	204.281	<b>2.119.585</b>
1991	255.934	96.625	33.745	<b>386.304</b>	1.612.240	450.561	189.866	<b>2.252.667</b>
1992	262.092	105.905	36.065	<b>404.062</b>	1.652.685	475.804	177.995	<b>2.306.484</b>
1993	280.504	104.460	40.689	<b>425.653</b>	1.684.614	393.720	251.477	<b>2.329.811</b>
1994	276.581	107.570	44.585	<b>428.736</b>	1.673.246	509.047	271.588	<b>2.453.881</b>
1995	263.157	120.162	52.718	<b>436.037</b>	1.350.476	422.300	286.800	<b>2.059.576</b>
1996	304.047	79.269	63.217	<b>446.533</b>	1.512.131	316.660	265.404	<b>2.094.195</b>
1997	218.201	85.086	83.591	<b>386.878</b>	1.196.409	365.313	630.264	<b>2.191.986</b>
1998	195.048	83.069	98.972	<b>377.089</b>	759.094	305.332	423.843	<b>1.488.269</b>
1999	176.733	82.106	83.372	<b>342.211</b>	738.893	284.782	470.258	<b>1.493.933</b>
2000	171.279	64.133	105.248	<b>340.660</b>	790.573	234.288	665.143	<b>1.690.004</b>
2001	178.887	87.687	77.867	<b>344.441</b>	813.538	310.949	600.980	<b>1.725.467</b>
2002	196.509	79.975	74.238	<b>350.722</b>	967.160	297.685	490.509	<b>1.755.354</b>
2003	172.015	87.251	76.459	<b>335.725</b>	839.028	370.476	422.414	<b>1.631.918</b>
2004	184.283	78.205	82.305	<b>344.793</b>	1.028.681	383.892	639.071	<b>2.051.644</b>
2005	211.479	80.383	89.924	<b>381.786</b>	1.193.653	423.421	624.668	<b>2.241.742</b>
2006	213.876	87.227	95.338	<b>396.441</b>	1.028.681	383.892	639.071	<b>2.051.644</b>
2007	249.487	81.655	96.657	<b>427.799</b>	1.514.529	424.692	684.565	<b>2.623.786</b>
2008	252.783	82.222	101.500	<b>436.505</b>	1.536.209	396.186	736.033	<b>2.668.428</b>
2009	243.219	74.185	105.549	<b>422.953</b>	1.326.937	356.504	833.933	<b>2.517.374</b>
2010	261.665	68.141	102.909	<b>432.715</b>	1.295.319	315.174	679.623	<b>2.290.116</b>
2011	278.698	67.020	105.115	<b>450.833</b>	1.366.294	295.635	605.958	<b>2.267.887</b>
2012	265.233	77.690	106.225	<b>449.149</b>	1.543.411	336.288	711.988	<b>2.591.687</b>
2013*)	280.419	77.967	107.733	<b>466.120</b>	1.525.197	331.073	694.722	<b>2.550.991</b>
2014**)	286.604	76.277	106.199	<b>469.081</b>	1.930.577	442.582	729.661	<b>3.102.820</b>

**DIREKTORAT JENDERAL PERKEBUNAN**  
**Directorate General of Estate Crops**

Keterangan/Note :

1. Angka Sementara/Preliminary\*)
2. Angka Estimasi/Estimation\*\*)
3. Wujud Produksi/Production : Gula Hablur/Sugar Cane

**Tabel 3. Volume dan Nilai Ekspor - Impor Tebu Tahun 1969-2012**  
**Table Export - Import Volume and Value of Sugar Cane, 1969-2012**

Tahun/ Year	Ekspor/Export				Impor/Import			
	Molases		Turunan Produk Gula Lainnya		Molases		Gula Hablur	
	Volume/ Volume (Ton)	Nilai/Value (000 US\$)	Volume/ Volume (Ton)	Nilai/Value (000 US\$)	Volume/ Volume (Ton)	Nilai/Value (000 US\$)	Volume/ Volume (Ton)	Nilai/Value (000 US\$)
1969	166.457	2.367	-	-	-	-	-	-
1970	134.551	2.257	-	-	-	-	-	-
1971	279.005	4.114	-	-	-	-	-	-
1972	255.915	4.608	-	-	-	-	6.123	1.238
1973	211.725	8.005	-	-	-	-	49.140	8.032
1974	194.655	10.970	-	-	-	-	112.919	25.110
1975	176.908	9.032	-	-	-	-	96.809	34.068
1976	169.084	6.384	-	-	-	-	207.828	110.611
1977	67.135	2.197	-	-	-	-	226.828	106.324
1978	203.780	8.734	-	-	-	-	433.055	284.487
1979	239.896	16.221	-	-	-	-	295.081	130.139
1980	224.010	22.906	-	-	-	-	400.920	163.216
1981	255.873	20.375	-	-	69	23	720.950	705.586
1982	459.654	13.922	-	-	28	10	687.151	420.672
1983	619.384	23.045	-	-	50	24	168.045	133.255
1984	690.528	26.912	-	-	69	31	2.848	2.306
1985	577.002	22.341	-	-	53	18	4.354	3.312
1986	714.712	39.759	-	-	53	18	79.879	16.387
1987	737.512	36.817	-	-	82	26	129.756	25.657
1988	521.415	27.203	-	-	71	28	130.260	35.059
1989	447.490	19.819	-	-	451	121	325.479	112.120
1990	622.645	32.992	8	19	-	-	280.978	123.350
1991	386.391	22.495	-	-	-	-	73.986	26.677
1992	555.087	48.806	46	57	-	-	294.226	98.935
1993	788.983	33.196	42	44	13.346	2.033	167.988	52.114
1994	799.362	46.335	77	11	6.000	482	15.207	5.868
1995	436.743	33.433	17.163	14.851	34.219	14.655	544.300	237.055
1996	185.270	17.803	231	225	186.776	23.430	1.099.306	463.578
1997	331.281	20.018	6.140	5.475	95.874	10.762	578.025	231.702
1998	167.931	9.070	5.856	603	105.289	8.999	844.852	310.995
1999	179.075	6.623	16.904	1.447	185.007	12.368	1.398.950	346.452
2000	131.368	5.343	5.385	583	139.092	11.494	1.538.519	278.605
2001	89.417	5.594	5.155	694	184.775	16.754	1.284.469	237.463
2002	124.624	7.822	513	267	142.851	17.703	970.926	198.638
2003	81.370	4.269	289	344	82.388	8.001	997.204	215.777
2004	195.316	11.144	255	252	61.607	6.677	1.119.790	262.813
2005	227.704	19.399	965	515	52.861	8.038	1.980.487	585.263
2006	553.278	49.479	1.450	912	47.014	7.301	1.405.942	537.130
2007	525.191	47.675	1.494	974	54.635	8.075	2.972.788	1.040.194
2008	945.859	72.445	1.543	754	60.056	11.119	983.944	352.385
2009	496.341	61.809	750	645	80.289	18.839	1.373.546	567.034
2010	468.908	68.348	579	866	105.994	20.021	1.382.525	803.113
2011	528.667	61.405	685	788	57.029	11.238	2.371.249	1.638.728
2012	388.112	44.849	774	1.356	102.437	20.513	2.769.239	1.634.804

**DIREKTORAT JENDERAL PERKEBUNAN**  
**Directorate General of Estate Crops**

Sumber/Source :  
 Badan Pusat Statistik/Central Bureau of Statistics

**Tabel 4. Luas Tanam dan Produksi Tebu Menurut Provinsi dan Status Pengusahaan Tahun 2012**  
**Table Planted Area and Sugar Cane Production by Province and Farming Category, 2012**

No.	Provinsi/Province	Perkebunan Rakyat <i>Smallholder</i>		Perkebunan Negara <i>Government</i>		Perkebunan Swasta <i>Private</i>		Jumlah/ <i>Total</i>	
		Tanam <i>Planted</i> (Ha)	Produksi <i>Production</i> (Ton)	Tanam <i>Planted</i> (Ha)	Produksi <i>Production</i> (Ton)	Tanam <i>Planted</i> (Ha)	Produksi <i>Production</i> (Ton)	Tanam <i>Planted</i> (Ha)	Produksi <i>Production</i> (Ton)
1.	ACEH	-	-	-	-	-	-	-	-
2.	SUMATERA UTARA	2.462	8.113	8.566	33.392	-	-	11.028	41.505
3.	SUMATERA BARAT	-	-	-	-	-	-	-	-
4.	R I A U	-	-	-	-	-	-	-	-
5.	KEPULAUAN RIAU	-	-	-	-	-	-	-	-
6.	J A M B I	-	-	-	-	-	-	-	-
7.	SUMATERA SELATAN	674	1.370	21.651	78.554	-	-	22.325	79.924
8.	KEP. BANGKA BELITUNG	-	-	-	-	-	-	-	-
9.	BENGKULU	-	-	-	-	-	-	-	-
10.	LAMPUNG	6.690	36.010	7.832	39.851	99.349	678.758	113.871	754.619
<b>WILAYAH SUMATERA</b>		<b>9.826</b>	<b>45.493</b>	<b>38.049</b>	<b>151.797</b>	<b>99.349</b>	<b>678.758</b>	<b>147.224</b>	<b>876.048</b>
11.	DKI. JAKARTA	-	-	-	-	-	-	-	-
12.	JAWA BARAT	10.007	48.641	11.639	54.007	-	-	21.646	102.648
13.	BANTEN	-	-	-	-	-	-	-	-
14.	JAWA TENGAH	60.934	281.394	237	1.009	1.308	7.372	62.479	289.775
15.	D.I. YOGYAKARTA	3.479	15.848	-	-	-	-	3.479	15.848
16.	JAWA TIMUR	178.389	1.137.976	17.865	102.722	137	1.101	196.391	1.241.799
<b>WILAYAH JAWA</b>		<b>252.809</b>	<b>1.483.859</b>	<b>29.741</b>	<b>157.738</b>	<b>1.445</b>	<b>8.473</b>	<b>283.995</b>	<b>1.650.069</b>
17.	B A L I	-	-	-	-	-	-	-	-
18.	NUSA TENGGARA BARAT	-	-	-	-	-	-	-	-
19.	NUSA TENGGARA TIMUR	72	6	-	-	-	-	72	6
<b>WILAYAH NUSA TENGGARA &amp; BALI</b>		<b>72</b>	<b>6</b>	<b>-</b>	<b>-</b>	<b>-</b>	<b>-</b>	<b>72</b>	<b>6</b>
20.	KALIMANTAN BARAT	-	-	-	-	-	-	-	-
21.	KALIMANTAN TENGAH	-	-	-	-	-	-	-	-
22.	KALIMANTAN SELATAN	-	-	-	-	-	-	-	-
23.	KALIMANTAN TIMUR	-	-	-	-	-	-	-	-
<b>WILAYAH KALIMANTAN</b>		<b>-</b>	<b>-</b>	<b>-</b>	<b>-</b>	<b>-</b>	<b>-</b>	<b>-</b>	<b>-</b>
24.	SULAWESI UTARA	-	-	-	-	-	-	-	-
25.	GORONTALO	1.124	7.091	-	-	6.363	24.757	7.487	31.849
26.	SULAWESI TENGAH	-	-	-	-	-	-	-	-
27.	SULAWESI SELATAN	2.549	6.962	9.929	26.752	-	-	12.478	33.715
28.	SULAWESI BARAT	-	-	-	-	-	-	-	-
29.	SULAWESI TENGGARA	-	-	-	-	-	-	-	-
<b>WILAYAH SULAWESI</b>		<b>3.673</b>	<b>14.054</b>	<b>9.929</b>	<b>26.752</b>	<b>6.363</b>	<b>24.757</b>	<b>19.965</b>	<b>65.563</b>
30.	M A L U K U	-	-	-	-	-	-	-	-
31.	MALUKU UTARA	-	-	-	-	-	-	-	-
32.	PAPUA	-	-	-	-	-	-	-	-
33.	PAPUA BARAT	-	-	-	-	-	-	-	-
<b>WILAYAH MALUKU &amp; PAPUA</b>		<b>-</b>	<b>-</b>	<b>-</b>	<b>-</b>	<b>-</b>	<b>-</b>	<b>-</b>	<b>-</b>
<b>INDONESIA</b>		<b>266.379</b>	<b>1.543.411</b>	<b>77.719</b>	<b>336.288</b>	<b>107.157</b>	<b>711.988</b>	<b>451.255</b>	<b>2.591.687</b>

**DIREKTORAT JENDERAL PERKEBUNAN**  
**Directorate General of Estate Crops**

Keterangan/Note :

1. Angka Tetap/Fixed
2. Wujud Produksi/Production : Gula Hablur/Sugar Cane

**Tabel 5. Luas Tanam dan Produksi Tebu Menurut Provinsi dan Status Pengusahaan Tahun 2013\*)**  
**Table Planted Area and Sugar Cane Production by Province and Farming Category, 2013\*)**

No.	Provinsi/Province	Perkebunan Rakyat <i>Smallholder</i>		Perkebunan Negara <i>Government</i>		Perkebunan Swasta <i>Private</i>		Jumlah/Total	
		Tanam <i>Planted</i> (Ha)	Produksi <i>Production</i> (Ton)	Tanam <i>Planted</i> (Ha)	Produksi <i>Production</i> (Ton)	Tanam <i>Planted</i> (Ha)	Produksi <i>Production</i> (Ton)	Tanam <i>Planted</i> (Ha)	Produksi <i>Production</i> (Ton)
1.	ACEH	-	-	-	-	-	-	-	-
2.	SUMATERA UTARA	2.553	8.858	6.982	28.489	-	-	9.535	37.347
3.	SUMATERA BARAT	-	-	-	-	-	-	-	-
4.	R I A U	-	-	-	-	-	-	-	-
5.	KEPULAUAN RIAU	-	-	-	-	-	-	-	-
6.	J A M B I	-	-	-	-	-	-	-	-
7.	SUMATERA SELATAN	806	2.022	20.787	93.456	-	-	21.593	95.478
8.	KEP. BANGKA BELITUNG	-	-	-	-	-	-	-	-
9.	BENGKULU	-	-	-	-	-	-	-	-
10.	LAMPUNG	10.142	50.881	6.981	29.223	99.074	664.807	116.198	744.911
<b>WILAYAH SUMATERA</b>		<b>13.501</b>	<b>61.760</b>	<b>34.750</b>	<b>151.169</b>	<b>99.074</b>	<b>664.807</b>	<b>147.326</b>	<b>877.736</b>
11.	DKI. JAKARTA	-	-	-	-	-	-	-	-
12.	JAWA BARAT	9.864	38.409	12.688	53.159	-	-	22.553	91.568
13.	BANTEN	-	-	-	-	-	-	-	-
14.	JAWA TENGAH	65.031	280.883	346	993	3.093	6.940	68.470	288.816
15.	D.I. YOGYAKARTA	4.775	13.983	-	-	-	-	4.775	13.983
16.	JAWA TIMUR	185.125	1.117.976	21.992	100.349	376	1.253	207.493	1.219.578
<b>WILAYAH JAWA</b>		<b>264.795</b>	<b>1.451.250</b>	<b>35.026</b>	<b>154.501</b>	<b>3.469</b>	<b>8.193</b>	<b>303.291</b>	<b>1.613.944</b>
17.	B A L I	-	-	-	-	-	-	-	-
18.	NUSA TENGGARA BARAT	-	-	-	-	-	-	-	-
19.	NUSA TENGGARA TIMUR	72	8	-	-	-	-	72	8
<b>WILAYAH NUSA TENGGARA &amp; BALI</b>		<b>72</b>	<b>8</b>	<b>-</b>	<b>-</b>	<b>-</b>	<b>-</b>	<b>72</b>	<b>8</b>
20.	KALIMANTAN BARAT	-	-	-	-	-	-	-	-
21.	KALIMANTAN TENGAH	-	-	-	-	-	-	-	-
22.	KALIMANTAN SELATAN	-	-	-	-	-	-	-	-
23.	KALIMANTAN TIMUR	-	-	-	-	-	-	-	-
<b>WILAYAH KALIMANTAN</b>		<b>-</b>	<b>-</b>	<b>-</b>	<b>-</b>	<b>-</b>	<b>-</b>	<b>-</b>	<b>-</b>
24.	SULAWESI UTARA	-	-	-	-	-	-	-	-
25.	GORONTALO	1.174	6.205	-	-	5.620	21.721	6.794	27.926
26.	SULAWESI TENGAH	-	-	-	-	-	-	-	-
27.	SULAWESI SELATAN	2.550	5.973	9.195	25.404	-	-	11.745	31.377
28.	SULAWESI BARAT	-	-	-	-	-	-	-	-
29.	SULAWESI TENGGARA	-	-	-	-	-	-	-	-
<b>WILAYAH SULAWESI</b>		<b>3.724</b>	<b>12.178</b>	<b>9.195</b>	<b>25.404</b>	<b>5.620</b>	<b>21.721</b>	<b>18.539</b>	<b>59.303</b>
30.	M A L U K U	-	-	-	-	-	-	-	-
31.	MALUKU UTARA	-	-	-	-	-	-	-	-
32.	PAPUA	-	-	-	-	-	-	-	-
33.	PAPUA BARAT	-	-	-	-	-	-	-	-
<b>WILAYAH MALUKU &amp; PAPUA</b>		<b>-</b>	<b>-</b>	<b>-</b>	<b>-</b>	<b>-</b>	<b>-</b>	<b>-</b>	<b>-</b>
<b>INDONESIA</b>		<b>282.093</b>	<b>1.525.197</b>	<b>78.971</b>	<b>331.073</b>	<b>108.163</b>	<b>694.722</b>	<b>469.227</b>	<b>2.550.991</b>

**DIREKTORAT JENDERAL PERKEBUNAN**  
**Directorate General of Estate Crops**

Keterangan/Note :

1. Angka Sementara/*Preliminary\**)
2. Wujud Produksi/*Production* : Gula Hablur/*Sugar Cane*

**Tabel 6. Luas Tanam dan Produksi Tebu Menurut Provinsi dan Status Pengusahaan Tahun 2014\*\*)**  
**Table Planted Area and Sugar Cane Production by Province and Farming Category, 2014\*\*)**

No.	Provinsi/Province	Perkebunan Rakyat <i>Smallholder</i>		Perkebunan Negara <i>Government</i>		Perkebunan Swasta <i>Private</i>		Jumlah/Total	
		Tanam <i>Planted</i> (Ha)	Produksi <i>Production</i> (Ton)	Tanam <i>Planted</i> (Ha)	Produksi <i>Production</i> (Ton)	Tanam <i>Planted</i> (Ha)	Produksi <i>Production</i> (Ton)	Tanam <i>Planted</i> (Ha)	Produksi <i>Production</i> (Ton)
1.	ACEH	99	225	-	-	-	-	99	225
2.	SUMATERA UTARA	2.553	17.271	6.982	39.653	-	-	9.535	56.924
3.	SUMATERA BARAT	29	65	-	-	-	-	29	65
4.	R I A U	-	-	-	-	-	-	-	-
5.	KEPULAUAN RIAU	-	-	-	-	-	-	-	-
6.	J A M B I	98	213	-	-	-	-	98	213
7.	SUMATERA SELATAN	994	5.743	20.787	119.672	-	-	21.781	125.415
8.	KEP. BANGKA BELITUNG	-	-	-	-	-	-	-	-
9.	BENGKULU	-	-	-	-	-	-	-	-
10.	LAMPUNG	10.666	68.203	6.983	46.945	98.674	674.547	116.324	789.695
<b>WILAYAH SUMATERA</b>		<b>14.439</b>	<b>91.720</b>	<b>34.752</b>	<b>206.270</b>	<b>98.674</b>	<b>674.547</b>	<b>147.866</b>	<b>972.537</b>
11.	DKI. JAKARTA	-	-	-	-	-	-	-	-
12.	JAWA BARAT	9.945	52.618	12.618	65.158	-	-	22.564	117.776
13.	BANTEN	-	-	-	-	-	-	-	-
14.	JAWA TENGAH	66.431	381.634	350	1.208	2.093	16.098	68.874	398.940
15.	D.I. YOGYAKARTA	4.840	27.367	-	-	-	-	4.840	27.367
16.	JAWA TIMUR	189.997	1.353.416	20.992	122.056	314	1.269	211.303	1.476.742
<b>WILAYAH JAWA</b>		<b>271.213</b>	<b>1.815.035</b>	<b>33.960</b>	<b>188.423</b>	<b>2.407</b>	<b>17.367</b>	<b>307.581</b>	<b>2.020.825</b>
17.	B A L I	-	-	-	-	-	-	-	-
18.	NUSA TENGGARA BARAT	-	-	-	-	-	-	-	-
19.	NUSA TENGGARA TIMUR	72	9	-	-	-	-	72	9
<b>WILAYAH NUSA TENGGARA &amp; BALI</b>		<b>72</b>	<b>9</b>	<b>-</b>	<b>-</b>	<b>-</b>	<b>-</b>	<b>72</b>	<b>9</b>
20.	KALIMANTAN BARAT	-	-	-	-	-	-	-	-
21.	KALIMANTAN TENGAH	-	-	-	-	-	-	-	-
22.	KALIMANTAN SELATAN	-	-	-	-	-	-	-	-
23.	KALIMANTAN TIMUR	-	-	-	-	-	-	-	-
<b>WILAYAH KALIMANTAN</b>		<b>-</b>	<b>-</b>	<b>-</b>	<b>-</b>	<b>-</b>	<b>-</b>	<b>-</b>	<b>-</b>
24.	SULAWESI UTARA	-	-	-	-	-	-	-	-
25.	GORONTALO	1.246	7.547	-	-	5.620	37.747	6.866	45.294
26.	SULAWESI TENGAH	-	-	-	-	-	-	-	-
27.	SULAWESI SELATAN	2.760	16.266	9.014	47.889	-	-	11.774	64.155
28.	SULAWESI BARAT	-	-	-	-	-	-	-	-
29.	SULAWESI TENGGARA	-	-	-	-	-	-	-	-
<b>WILAYAH SULAWESI</b>		<b>4.006</b>	<b>23.813</b>	<b>9.014</b>	<b>47.889</b>	<b>5.620</b>	<b>37.747</b>	<b>18.640</b>	<b>109.449</b>
30.	M A L U K U	-	-	-	-	-	-	-	-
31.	MALUKU UTARA	-	-	-	-	-	-	-	-
32.	PAPUA	-	-	-	-	-	-	-	-
33.	PAPUA BARAT	-	-	-	-	-	-	-	-
<b>WILAYAH MALUKU &amp; PAPUA</b>		<b>-</b>	<b>-</b>	<b>-</b>	<b>-</b>	<b>-</b>	<b>-</b>	<b>-</b>	<b>-</b>
<b>INDONESIA</b>		<b>289.731</b>	<b>1.930.577</b>	<b>77.727</b>	<b>442.582</b>	<b>106.701</b>	<b>729.661</b>	<b>474.159</b>	<b>3.102.820</b>

**DIREKTORAT JENDERAL PERKEBUNAN**  
**Directorate General of Estate Crops**

Keterangan/Note :

1. Angka Estimasi/*Estimation\*\*)*

2. Wujud Produksi/*Production* : Gula Hablur/*Sugar Cane*

**Tabel 7. Luas Panen dan Produksi Tebu Menurut Provinsi dan Status Pengusahaan Tahun 2012**  
**Table Harvested Area and Sugar Cane Production by Province and Farming Category, 2012**

No.	Provinsi/Province	Perkebunan Rakyat <i>Smallholder</i>		Perkebunan Negara <i>Government</i>		Perkebunan Swasta <i>Private</i>		Jumlah/Total	
		Panen <i>Harvested</i> (Ha)	Produksi <i>Production</i> (Ton)	Panen <i>Harvested</i> (Ha)	Produksi <i>Production</i> (Ton)	Panen <i>Harvested</i> (Ha)	Produksi <i>Production</i> (Ton)	Panen <i>Harvested</i> (Ha)	Produksi <i>Production</i> (Ton)
1.	ACEH	-	-	-	-	-	-	-	-
2.	SUMATERA UTARA	2.462	8.113	8.566	33.392	-	-	11.028	41.505
3.	SUMATERA BARAT	-	-	-	-	-	-	-	-
4.	R I A U	-	-	-	-	-	-	-	-
5.	KEPULAUAN RIAU	-	-	-	-	-	-	-	-
6.	J A M B I	-	-	-	-	-	-	-	-
7.	SUMATERA SELATAN	629	1.370	21.622	78.554	-	-	22.251	79.924
8.	KEP. BANGKA BELITUNG	-	-	-	-	-	-	-	-
9.	BENGKULU	-	-	-	-	-	-	-	-
10.	LAMPUNG	6.690	36.010	7.832	39.851	98.419	678.758	112.941	754.619
<b>WILAYAH SUMATERA</b>		<b>9.781</b>	<b>45.493</b>	<b>38.020</b>	<b>151.797</b>	<b>98.419</b>	<b>678.758</b>	<b>146.220</b>	<b>876.048</b>
11.	DKI. JAKARTA	-	-	-	-	-	-	-	-
12.	JAWA BARAT	9.980	48.641	11.639	54.007	-	-	21.619	102.648
13.	BANTEN	-	-	-	-	-	-	-	-
14.	JAWA TENGAH	60.142	281.394	237	1.009	1.306	7.372	61.685	289.775
15.	D.I. YOGYAKARTA	3.285	15.848	-	-	-	-	3.285	15.848
16.	JAWA TIMUR	178.389	1.137.976	17.865	102.722	137	1.101	196.391	1.241.799
<b>WILAYAH JAWA</b>		<b>251.796</b>	<b>1.483.859</b>	<b>29.741</b>	<b>157.738</b>	<b>1.443</b>	<b>8.473</b>	<b>282.979</b>	<b>1.650.069</b>
17.	B A L I	-	-	-	-	-	-	-	-
18.	NUSA TENGGARA BARAT	-	-	-	-	-	-	-	-
19.	NUSA TENGGARA TIMUR	29	6	-	-	-	-	29	6
<b>WILAYAH NUSA TENGGARA &amp; BALI</b>		<b>29</b>	<b>6</b>	<b>-</b>	<b>-</b>	<b>-</b>	<b>-</b>	<b>29</b>	<b>6</b>
20.	KALIMANTAN BARAT	-	-	-	-	-	-	-	-
21.	KALIMANTAN TENGAH	-	-	-	-	-	-	-	-
22.	KALIMANTAN SELATAN	-	-	-	-	-	-	-	-
23.	KALIMANTAN TIMUR	-	-	-	-	-	-	-	-
<b>WILAYAH KALIMANTAN</b>		<b>-</b>	<b>-</b>	<b>-</b>	<b>-</b>	<b>-</b>	<b>-</b>	<b>-</b>	<b>-</b>
24.	SULAWESI UTARA	-	-	-	-	-	-	-	-
25.	GORONTALO	1.124	7.091	-	-	6.363	24.757	7.487	31.849
26.	SULAWESI TENGAH	-	-	-	-	-	-	-	-
27.	SULAWESI SELATAN	2.504	6.962	9.929	26.752	-	-	12.433	33.715
28.	SULAWESI BARAT	-	-	-	-	-	-	-	-
29.	SULAWESI TENGGARA	-	-	-	-	-	-	-	-
<b>WILAYAH SULAWESI</b>		<b>3.628</b>	<b>14.054</b>	<b>9.929</b>	<b>26.752</b>	<b>6.363</b>	<b>24.757</b>	<b>19.920</b>	<b>65.563</b>
30.	M A L U K U	-	-	-	-	-	-	-	-
31.	MALUKU UTARA	-	-	-	-	-	-	-	-
32.	PAPUA	-	-	-	-	-	-	-	-
33.	PAPUA BARAT	-	-	-	-	-	-	-	-
<b>WILAYAH MALUKU &amp; PAPUA</b>		<b>-</b>	<b>-</b>	<b>-</b>	<b>-</b>	<b>-</b>	<b>-</b>	<b>-</b>	<b>-</b>
<b>INDONESIA</b>		<b>265.233</b>	<b>1.543.411</b>	<b>77.690</b>	<b>336.288</b>	<b>106.225</b>	<b>711.988</b>	<b>449.149</b>	<b>2.591.687</b>

**DIREKTORAT JENDERAL PERKEBUNAN**  
**Directorate General of Estate Crops**

Keterangan/Note :

1. Angka Tetap/Fixed

2. Wujud Produksi/Production : Gula Hablur/Sugar Cane

**Tabel 8. Luas Panen dan Produksi Tebu Menurut Provinsi dan Status Pengusahaan Tahun 2013\*)**  
**Table Harvested Area and Sugar Cane Production by Province and Farming Category, 2013\*)**

No.	Provinsi/Province	Perkebunan Rakyat <i>Smallholder</i>		Perkebunan Negara <i>Government</i>		Perkebunan Swasta <i>Private</i>		Jumlah/Total	
		Panen <i>Harvested</i> (Ha)	Produksi <i>Production</i> (Ton)	Panen <i>Harvested</i> (Ha)	Produksi <i>Production</i> (Ton)	Panen <i>Harvested</i> (Ha)	Produksi <i>Production</i> (Ton)	Panen <i>Harvested</i> (Ha)	Produksi <i>Production</i> (Ton)
1.	ACEH	-	-	-	-	-	-	-	-
2.	SUMATERA UTARA	2.553	8.858	6.682	28.489	-	-	9.235	37.347
3.	SUMATERA BARAT	-	-	-	-	-	-	-	-
4.	R I A U	-	-	-	-	-	-	-	-
5.	KEPULAUAN RIAU	-	-	-	-	-	-	-	-
6.	J A M B I	-	-	-	-	-	-	-	-
7.	SUMATERA SELATAN	798	2.022	20.786	93.456	-	-	21.584	95.478
8.	KEP. BANGKA BELITUNG	-	-	-	-	-	-	-	-
9.	BENGKULU	-	-	-	-	-	-	-	-
10.	LAMPUNG	10.056	50.881	6.983	29.223	98.874	664.807	115.913	744.911
<b>WILAYAH SUMATERA</b>		<b>13.407</b>	<b>61.760</b>	<b>34.451</b>	<b>151.169</b>	<b>98.874</b>	<b>664.807</b>	<b>146.733</b>	<b>877.736</b>
11.	DKI. JAKARTA	-	-	-	-	-	-	-	-
12.	JAWA BARAT	9.593	38.409	12.540	53.159	-	-	22.133	91.568
13.	BANTEN	-	-	-	-	-	-	-	-
14.	JAWA TENGAH	64.432	280.883	346	993	2.926	6.940	67.704	288.816
15.	D.I. YOGYAKARTA	4.525	13.983	-	-	-	-	4.525	13.983
16.	JAWA TIMUR	184.726	1.117.976	21.637	100.349	313	1.253	206.676	1.219.578
<b>WILAYAH JAWA</b>		<b>263.276</b>	<b>1.451.250</b>	<b>34.523</b>	<b>154.501</b>	<b>3.239</b>	<b>8.193</b>	<b>301.038</b>	<b>1.613.944</b>
17.	B A L I	-	-	-	-	-	-	-	-
18.	NUSA TENGGARA BARAT	-	-	-	-	-	-	-	-
19.	NUSA TENGGARA TIMUR	27	8	-	-	-	-	27	8
<b>WILAYAH NUSA TENGGARA &amp; BALI</b>		<b>27</b>	<b>8</b>	<b>-</b>	<b>-</b>	<b>-</b>	<b>-</b>	<b>27</b>	<b>8</b>
20.	KALIMANTAN BARAT	-	-	-	-	-	-	-	-
21.	KALIMANTAN TENGAH	-	-	-	-	-	-	-	-
22.	KALIMANTAN SELATAN	-	-	-	-	-	-	-	-
23.	KALIMANTAN TIMUR	-	-	-	-	-	-	-	-
<b>WILAYAH KALIMANTAN</b>		<b>-</b>	<b>-</b>	<b>-</b>	<b>-</b>	<b>-</b>	<b>-</b>	<b>-</b>	<b>-</b>
24.	SULAWESI UTARA	-	-	-	-	-	-	-	-
25.	GORONTALO	1.159	6.205	-	-	5.620	21.721	6.779	27.926
26.	SULAWESI TENGAH	-	-	-	-	-	-	-	-
27.	SULAWESI SELATAN	2.550	5.973	8.993	25.404	-	-	11.543	31.377
28.	SULAWESI BARAT	-	-	-	-	-	-	-	-
29.	SULAWESI TENGGARA	-	-	-	-	-	-	-	-
<b>WILAYAH SULAWESI</b>		<b>3.709</b>	<b>12.178</b>	<b>8.993</b>	<b>25.404</b>	<b>5.620</b>	<b>21.721</b>	<b>18.322</b>	<b>59.303</b>
30.	M A L U K U	-	-	-	-	-	-	-	-
31.	MALUKU UTARA	-	-	-	-	-	-	-	-
32.	PAPUA	-	-	-	-	-	-	-	-
33.	PAPUA BARAT	-	-	-	-	-	-	-	-
<b>WILAYAH MALUKU &amp; PAPUA</b>		<b>-</b>	<b>-</b>	<b>-</b>	<b>-</b>	<b>-</b>	<b>-</b>	<b>-</b>	<b>-</b>
<b>I N D O N E S I A</b>		<b>280.419</b>	<b>1.525.197</b>	<b>77.967</b>	<b>331.073</b>	<b>107.733</b>	<b>694.722</b>	<b>466.120</b>	<b>2.550.991</b>

**DIREKTORAT JENDERAL PERKEBUNAN**  
**Directorate General of Estate Crops**

Keterangan/Note :

1. Angka Sementara/Preliminary\*)
2. Wujud Produksi/Production : Gula Hablur/Sugar Cane

**Tabel 9. Luas Panen dan Produksi Tebu Menurut Provinsi dan Status Pengusahaan Tahun 2014\*\*)**  
**Table Harvested Area and Sugar Cane Production by Province and Farming Category, 2014\*\*)**

No.	Provinsi/Province	Perkebunan Rakyat Smallholder		Perkebunan Negara Government		Perkebunan Swasta Private		Jumlah/Total	
		Panen Harvested (Ha)	Produksi Production (Ton)	Panen Harvested (Ha)	Produksi Production (Ton)	Panen Harvested (Ha)	Produksi Production (Ton)	Panen Harvested (Ha)	Produksi Production (Ton)
1.	ACEH	97	225	-	-	-	-	97	225
2.	SUMATERA UTARA	2.553	17.271	6.982	39.653	-	-	9.535	56.924
3.	SUMATERA BARAT	26	65	-	-	-	-	26	65
4.	R I A U	-	-	-	-	-	-	-	-
5.	KEPULAUAN RIAU	-	-	-	-	-	-	-	-
6.	J A M B I	95	213	-	-	-	-	95	213
7.	SUMATERA SELATAN	966	5.743	20.787	119.672	-	-	21.753	125.415
8.	KEP. BANGKA BELITUNG	-	-	-	-	-	-	-	-
9.	BENGKULU	-	-	-	-	-	-	-	-
10.	LAMPUNG	9.596	68.203	6.982	46.945	98.174	674.547	114.753	789.695
<b>WILAYAH SUMATERA</b>		<b>13.333</b>	<b>91.720</b>	<b>34.751</b>	<b>206.270</b>	<b>98.174</b>	<b>674.547</b>	<b>146.259</b>	<b>972.537</b>
11.	DKI. JAKARTA	-	-	-	-	-	-	-	-
12.	JAWA BARAT	9.943	52.618	12.140	65.158	-	-	22.083	117.776
13.	BANTEN	-	-	-	-	-	-	-	-
14.	JAWA TENGAH	64.512	381.634	341	1.208	2.093	16.098	66.946	398.940
15.	D.I. YOGYAKARTA	4.786	27.367	-	-	-	-	4.786	27.367
16.	JAWA TIMUR	189.997	1.353.416	20.152	122.056	312	1.269	210.461	1.476.742
<b>WILAYAH JAWA</b>		<b>269.238</b>	<b>1.815.035</b>	<b>32.633</b>	<b>188.423</b>	<b>2.405</b>	<b>17.367</b>	<b>304.276</b>	<b>2.020.825</b>
17.	B A L I	-	-	-	-	-	-	-	-
18.	NUSA TENGGARA BARAT	-	-	-	-	-	-	-	-
19.	NUSA TENGGARA TIMUR	27	9	-	-	-	-	27	9
<b>WILAYAH NUSA TENGGARA &amp; BALI</b>		<b>27</b>	<b>9</b>	<b>-</b>	<b>-</b>	<b>-</b>	<b>-</b>	<b>27</b>	<b>9</b>
20.	KALIMANTAN BARAT	-	-	-	-	-	-	-	-
21.	KALIMANTAN TENGAH	-	-	-	-	-	-	-	-
22.	KALIMANTAN SELATAN	-	-	-	-	-	-	-	-
23.	KALIMANTAN TIMUR	-	-	-	-	-	-	-	-
<b>WILAYAH KALIMANTAN</b>		<b>-</b>	<b>-</b>	<b>-</b>	<b>-</b>	<b>-</b>	<b>-</b>	<b>-</b>	<b>-</b>
24.	SULAWESI UTARA	-	-	-	-	-	-	-	-
25.	GORONTALO	1.246	7.547	-	-	5.620	37.747	6.866	45.294
26.	SULAWESI TENGAH	-	-	-	-	-	-	-	-
27.	SULAWESI SELATAN	2.760	16.266	8.893	47.889	-	-	11.653	64.155
28.	SULAWESI BARAT	-	-	-	-	-	-	-	-
29.	SULAWESI TENGGARA	-	-	-	-	-	-	-	-
<b>WILAYAH SULAWESI</b>		<b>4.006</b>	<b>23.813</b>	<b>8.893</b>	<b>47.889</b>	<b>5.620</b>	<b>37.747</b>	<b>18.519</b>	<b>109.449</b>
30.	M A L U K U	-	-	-	-	-	-	-	-
31.	MALUKU UTARA	-	-	-	-	-	-	-	-
32.	PAPUA	-	-	-	-	-	-	-	-
33.	PAPUA BARAT	-	-	-	-	-	-	-	-
<b>WILAYAH MALUKU &amp; PAPUA</b>		<b>-</b>	<b>-</b>	<b>-</b>	<b>-</b>	<b>-</b>	<b>-</b>	<b>-</b>	<b>-</b>
<b>I N D O N E S I A</b>		<b>286.604</b>	<b>1.930.577</b>	<b>76.277</b>	<b>442.582</b>	<b>106.199</b>	<b>729.661</b>	<b>469.081</b>	<b>3.102.820</b>

**DIREKTORAT JENDERAL PERKEBUNAN**  
**Directorate General of Estate Crops**

Keterangan/Note :

1. Angka Estimasi/Estimation\*\*)

2. Wujud Produksi/Production : Gula Hablur/Sugar Cane

**Tabel 10. Luas Areal dan Produksi Tebu Perkebunan Rakyat, Besar Negara, Besar Swasta Nasional dan Besar Swasta Asing (PR+PBN+PBSN+PBSA) Menurut Provinsi dan Keadaan Tanaman Tahun 2012**

**Table Area and Sugar Cane Production of Smallholder, Government, National Private and Foreign Private Estate by Province and Tree Crops Classification, 2012**

No.	Provinsi/Province	Luas Areal/Area (Ha)		Produksi Production (Ton)	Produktivitas/Productivity (Kg/Ha)	Jumlah Petani/Farmers (KK)	Jumlah Tenaga Kerja/Farmers (KK)
		Tanam/Planted	Panen/Harvested				
1.	ACEH	-	-	-	-	-	-
2.	SUMATERA UTARA	11.028	11.028	41.505	3.764	1.206	12.849
3.	SUMATERA BARAT	-	-	-	-	-	-
4.	R I A U	-	-	-	-	-	-
5.	KEPULAUAN RIAU	-	-	-	-	-	-
6.	J A M B I	-	-	-	-	-	-
7.	SUMATERA SELATAN	22.325	22.251	79.924	3.592	299	32.477
8.	KEP. BANGKA BELITUNG	-	-	-	-	-	-
9.	BENGKULU	-	-	-	-	-	-
10.	LAMPUNG	113.871	112.941	754.619	6.682	13.900	158.262
<b>WILAYAH SUMATERA</b>		<b>147.224</b>	<b>146.220</b>	<b>876.048</b>	<b>5.991</b>	<b>15.405</b>	<b>203.588</b>
11.	DKI. JAKARTA	-	-	-	-	-	-
12.	JAWA BARAT	21.646	21.619	102.648	4.748	10.214	17.055
13.	BANTEN	-	-	-	-	-	-
14.	JAWA TENGAH	62.479	61.685	289.775	4.698	92.284	1.871
15.	D.I. YOGYAKARTA	3.479	3.285	15.848	4.825	15.572	-
16.	JAWA TIMUR	196.391	196.391	1.241.799	6.323	616.833	30.240
<b>WILAYAH JAWA</b>		<b>283.995</b>	<b>282.979</b>	<b>1.650.069</b>	<b>5.831</b>	<b>734.903</b>	<b>49.166</b>
17.	B A L I	-	-	-	-	-	-
18.	NUSA TENGGARA BARAT	-	-	-	-	-	-
19.	NUSA TENGGARA TIMUR	72	29	6	205	111	-
<b>WILAYAH NUSA TENGGARA &amp; BALI</b>		<b>72</b>	<b>29</b>	<b>6</b>	<b>205</b>	<b>111</b>	<b>-</b>
20.	KALIMANTAN BARAT	-	-	-	-	-	-
21.	KALIMANTAN TENGAH	-	-	-	-	-	-
22.	KALIMANTAN SELATAN	-	-	-	-	-	-
23.	KALIMANTAN TIMUR	-	-	-	-	-	-
<b>WILAYAH KALIMANTAN</b>		<b>-</b>	<b>-</b>	<b>-</b>	<b>-</b>	<b>-</b>	<b>-</b>
24.	SULAWESI UTARA	-	-	-	-	-	-
25.	GORONTALO	7.487	7.487	31.849	4.254	1.891	10.459
26.	SULAWESI TENGAH	-	-	-	-	-	-
27.	SULAWESI SELATAN	12.478	12.433	33.715	2.712	1.958	16.327
28.	SULAWESI BARAT	-	-	-	-	-	-
29.	SULAWESI TENGGARA	-	-	-	-	-	-
<b>WILAYAH SULAWESI</b>		<b>19.965</b>	<b>19.920</b>	<b>65.563</b>	<b>3.291</b>	<b>3.849</b>	<b>26.786</b>
30.	M A L U K U	-	-	-	-	-	-
31.	MALUKU UTARA	-	-	-	-	-	-
32.	PAPUA	-	-	-	-	-	-
33.	PAPUA BARAT	-	-	-	-	-	-
<b>WILAYAH MALUKU &amp; PAPUA</b>		<b>-</b>	<b>-</b>	<b>-</b>	<b>-</b>	<b>-</b>	<b>-</b>
<b>I N D O N E S I A</b>		<b>451.255</b>	<b>449.149</b>	<b>2.591.687</b>	<b>5.770</b>	<b>754.268</b>	<b>279.540</b>

**DIREKTORAT JENDERAL PERKEBUNAN**  
*Directorate General of Estate Crops*

Keterangan/Note :

1. Angka Tetap/Fixed

2. Wujud Produksi/Production : Gula Hablur/Sugar Cane

**Tabel 11. Luas Areal dan Produksi Tebu Perkebunan Rakyat, Besar Negara, Besar Swasta Nasional dan Besar Swasta Asing (PR+PBN+PBSN+PBSA) Menurut Provinsi dan Keadaan Tanaman Tahun 2013\*)**

**Table Area and Sugar Cane Production of Smallholder, Government, National Private and Foreign Private Estate by Province and Tree Crops Classification, 2013\*)**

No.	Provinsi/Province	Luas Areal/Area (Ha)		Produksi Production (Ton)	Produktivitas/Productivity (Kg/Ha)	Jumlah Petani/Farmers (KK)	Jumlah Tenaga Kerja/Farmers (KK)
		Tanam/Planted	Panen/Harvested				
1.	ACEH	-	-	-	-	-	-
2.	SUMATERA UTARA	9.535	9.235	37.347	4.044	1.226	12.669
3.	SUMATERA BARAT	-	-	-	-	-	-
4.	R I A U	-	-	-	-	-	-
5.	KEPULAUAN RIAU	-	-	-	-	-	-
6.	J A M B I	-	-	-	-	-	-
7.	SUMATERA SELATAN	21.593	21.584	95.478	4.423	451	30.084
8.	KEP. BANGKA BELITUNG	-	-	-	-	-	-
9.	BENGKULU	-	-	-	-	-	-
10.	LAMPUNG	116.198	115.913	744.911	6.426	17.521	162.177
<b>WILAYAH SUMATERA</b>		<b>147.326</b>	<b>146.733</b>	<b>877.736</b>	<b>5.982</b>	<b>19.198</b>	<b>204.930</b>
11.	DKI. JAKARTA	-	-	-	-	-	-
12.	JAWA BARAT	22.553	22.133	91.568	4.137	10.601	16.815
13.	BANTEN	-	-	-	-	-	-
14.	JAWA TENGAH	68.470	67.704	288.816	4.266	91.008	3.984
15.	D.I. YOGYAKARTA	4.775	4.525	13.983	3.090	12.903	-
16.	JAWA TIMUR	207.493	206.676	1.219.578	5.901	626.926	30.178
<b>WILAYAH JAWA</b>		<b>303.291</b>	<b>301.038</b>	<b>1.613.944</b>	<b>5.361</b>	<b>741.439</b>	<b>50.978</b>
17.	B A L I	-	-	-	-	-	-
18.	NUSA TENGGARA BARAT	-	-	-	-	-	-
19.	NUSA TENGGARA TIMUR	72	27	8	296	111	-
<b>WILAYAH NUSA TENGGARA &amp; BALI</b>		<b>72</b>	<b>27</b>	<b>8</b>	<b>296</b>	<b>111</b>	<b>-</b>
20.	KALIMANTAN BARAT	-	-	-	-	-	-
21.	KALIMANTAN TENGAH	-	-	-	-	-	-
22.	KALIMANTAN SELATAN	-	-	-	-	-	-
23.	KALIMANTAN TIMUR	-	-	-	-	-	-
<b>WILAYAH KALIMANTAN</b>		<b>-</b>	<b>-</b>	<b>-</b>	<b>-</b>	<b>-</b>	<b>-</b>
24.	SULAWESI UTARA	-	-	-	-	-	-
25.	GORONTALO	6.794	6.779	27.926	4.120	1.979	9.237
26.	SULAWESI TENGAH	-	-	-	-	-	-
27.	SULAWESI SELATAN	11.745	11.543	31.377	2.718	1.990	16.098
28.	SULAWESI BARAT	-	-	-	-	-	-
29.	SULAWESI TENGGARA	-	-	-	-	-	-
<b>WILAYAH SULAWESI</b>		<b>18.539</b>	<b>18.322</b>	<b>59.303</b>	<b>3.237</b>	<b>3.969</b>	<b>25.335</b>
30.	M A L U K U	-	-	-	-	-	-
31.	MALUKU UTARA	-	-	-	-	-	-
32.	PAPUA	-	-	-	-	-	-
33.	PAPUA BARAT	-	-	-	-	-	-
<b>WILAYAH MALUKU &amp; PAPUA</b>		<b>-</b>	<b>-</b>	<b>-</b>	<b>-</b>	<b>-</b>	<b>-</b>
<b>I N D O N E S I A</b>		<b>469.227</b>	<b>466.120</b>	<b>2.550.991</b>	<b>5.473</b>	<b>764.716</b>	<b>281.243</b>

**DIREKTORAT JENDERAL PERKEBUNAN**  
*Directorate General of Estate Crops*

Keterangan/Note :

1. Angka Sementara/Preliminary\*)
2. Wujud Produksi/Production : Gula Hablur/Sugar Cane

**Tabel 12. Luas Areal dan Produksi Tebu Perkebunan Rakyat, Besar Negara, Besar Swasta Nasional dan Besar Swasta Asing (PR+PBN+PBSN+PBSA) Menurut Provinsi dan Keadaan Tanaman Tahun 2014\*\*)**

**Table Area and Sugar Cane Production of Smallholder, Government, National Private and Foreign Private Estate by Province and Tree Crops Classification, 2014\*\*)**

No.	Provinsi/Province	Luas Areal/Area (Ha)		Produksi Production (Ton)	Produktivitas/Productivity (Kg/Ha)	Jumlah Petani/Farmers (KK)	Jumlah Tenaga Kerja/Farmers (KK)
		Tanam/Planted	Panen/Harvested				
1.	ACEH	99	97	225	2.320	39	-
2.	SUMATERA UTARA	9.535	9.535	56.924	5.970	1.017	10.473
3.	SUMATERA BARAT	29	26	65	2.500	12	-
4.	R I A U	-	-	-	-	-	-
5.	KEPULAUAN RIAU	-	-	-	-	-	-
6.	J A M B I	98	95	213	2.242	43	-
7.	SUMATERA SELATAN	21.781	21.753	125.415	5.765	441	31.181
8.	KEP. BANGKA BELITUNG	-	-	-	-	-	-
9.	BENGKULU	-	-	-	-	-	-
10.	LAMPUNG	116.324	114.753	789.695	6.882	15.237	158.487
<b>WILAYAH SUMATERA</b>		<b>147.866</b>	<b>146.259</b>	<b>972.537</b>	<b>6.649</b>	<b>16.790</b>	<b>200.140</b>
11.	DKI. JAKARTA	-	-	-	-	-	-
12.	JAWA BARAT	22.564	22.083	117.776	5.333	10.401	18.025
13.	BANTEN	-	-	-	-	-	-
14.	JAWA TENGAH	68.874	66.946	398.940	5.959	98.446	2.954
15.	D.I. YOGYAKARTA	4.840	4.786	27.367	5.718	15.911	-
16.	JAWA TIMUR	211.303	210.461	1.476.742	7.017	649.961	35.567
<b>WILAYAH JAWA</b>		<b>307.581</b>	<b>304.276</b>	<b>2.020.825</b>	<b>6.641</b>	<b>774.719</b>	<b>56.546</b>
17.	B A L I	-	-	-	-	-	-
18.	NUSA TENGGARA BARAT	-	-	-	-	-	-
19.	NUSA TENGGARA TIMUR	72	27	9	333	111	-
<b>WILAYAH NUSA TENGGARA &amp; BALI</b>		<b>72</b>	<b>27</b>	<b>9</b>	<b>333</b>	<b>111</b>	<b>-</b>
20.	KALIMANTAN BARAT	-	-	-	-	-	-
21.	KALIMANTAN TENGAH	-	-	-	-	-	-
22.	KALIMANTAN SELATAN	-	-	-	-	-	-
23.	KALIMANTAN TIMUR	-	-	-	-	-	-
<b>WILAYAH KALIMANTAN</b>		<b>-</b>	<b>-</b>	<b>-</b>	<b>-</b>	<b>-</b>	<b>-</b>
24.	SULAWESI UTARA	-	-	-	-	-	-
25.	GORONTALO	6.866	6.866	45.294	6.597	2.097	9.237
26.	SULAWESI TENGAH	-	-	-	-	-	-
27.	SULAWESI SELATAN	11.774	11.653	64.155	5.505	1.955	14.597
28.	SULAWESI BARAT	-	-	-	-	-	-
29.	SULAWESI TENGGARA	-	-	-	-	-	-
<b>WILAYAH SULAWESI</b>		<b>18.640</b>	<b>18.519</b>	<b>109.449</b>	<b>5.910</b>	<b>4.052</b>	<b>23.834</b>
30.	M A L U K U	-	-	-	-	-	-
31.	MALUKU UTARA	-	-	-	-	-	-
32.	PAPUA	-	-	-	-	-	-
33.	PAPUA BARAT	-	-	-	-	-	-
<b>WILAYAH MALUKU &amp; PAPUA</b>		<b>-</b>	<b>-</b>	<b>-</b>	<b>-</b>	<b>-</b>	<b>-</b>
<b>I N D O N E S I A</b>		<b>474.159</b>	<b>469.081</b>	<b>3.102.820</b>	<b>6.615</b>	<b>795.672</b>	<b>280.521</b>

**DIREKTORAT JENDERAL PERKEBUNAN**  
*Directorate General of Estate Crops*

Keterangan/Note :

1. Angka Estimasi/Estimation\*\*)

2. Wujud Produksi/Production : Gula Hablur/Sugar Cane

**Tabel 13. Luas Areal dan Produksi Tebu Perkebunan Rakyat Menurut Provinsi dan Keadaan Tanaman Tahun 2012**

**Table Area and Sugar Cane Production of Smallholder by Province and Tree Crops Classification, 2012**

No.	Provinsi/Province	Luas Areal/Area (Ha)		Produksi Production (Ton)	Produktivitas/ Productivity (Kg/Ha)	Jumlah Petani/ Farmers (KK)
		Tanam/ Planted	Panen/ Harvested			
1.	ACEH	-	-	-	-	-
2.	SUMATERA UTARA	2.462	2.462	8.113	3.295	1.206
3.	SUMATERA BARAT	-	-	-	-	-
4.	R I A U	-	-	-	-	-
5.	KEPULAUAN RIAU	-	-	-	-	-
6.	J A M B I	-	-	-	-	-
7.	SUMATERA SELATAN	674	629	1.370	2.178	299
8.	KEP. BANGKA BELITUNG	-	-	-	-	-
9.	BENGKULU	-	-	-	-	-
10.	LAMPUNG	6.690	6.690	36.010	5.383	13.900
<b>WILAYAH SUMATERA</b>		<b>9.826</b>	<b>9.781</b>	<b>45.493</b>	<b>4.651</b>	<b>15.405</b>
11.	DKI. JAKARTA	-	-	-	-	-
12.	JAWA BARAT	10.007	9.980	48.641	4.874	10.214
13.	BANTEN	-	-	-	-	-
14.	JAWA TENGAH	60.934	60.142	281.394	4.679	92.284
15.	D.I. YOGYAKARTA	3.479	3.285	15.848	4.825	15.572
16.	JAWA TIMUR	178.389	178.389	1.137.976	6.379	616.833
<b>WILAYAH JAWA</b>		<b>252.809</b>	<b>251.796</b>	<b>1.483.859</b>	<b>5.893</b>	<b>734.903</b>
17.	B A L I	-	-	-	-	-
18.	NUSA TENGGARA BARAT	-	-	-	-	-
19.	NUSA TENGGARA TIMUR	72	29	6	205	111
<b>WILAYAH NUSA TENGGARA &amp; BALI</b>		<b>72</b>	<b>29</b>	<b>6</b>	<b>205</b>	<b>111</b>
20.	KALIMANTAN BARAT	-	-	-	-	-
21.	KALIMANTAN TENGAH	-	-	-	-	-
22.	KALIMANTAN SELATAN	-	-	-	-	-
23.	KALIMANTAN TIMUR	-	-	-	-	-
<b>WILAYAH KALIMANTAN</b>		<b>-</b>	<b>-</b>	<b>-</b>	<b>-</b>	<b>-</b>
24.	SULAWESI UTARA	-	-	-	-	-
25.	GORONTALO	1.124	1.124	7.091	6.309	1.891
26.	SULAWESI TENGAH	-	-	-	-	-
27.	SULAWESI SELATAN	2.549	2.504	6.962	2.781	1.958
28.	SULAWESI BARAT	-	-	-	-	-
29.	SULAWESI TENGGARA	-	-	-	-	-
<b>WILAYAH SULAWESI</b>		<b>3.673</b>	<b>3.628</b>	<b>14.054</b>	<b>3.874</b>	<b>3.849</b>
30.	M A L U K U	-	-	-	-	-
31.	MALUKU UTARA	-	-	-	-	-
32.	PAPUA	-	-	-	-	-
33.	PAPUA BARAT	-	-	-	-	-
<b>WILAYAH MALUKU &amp; PAPUA</b>		<b>-</b>	<b>-</b>	<b>-</b>	<b>-</b>	<b>-</b>
<b>I N D O N E S I A</b>		<b>266.379</b>	<b>265.233</b>	<b>1.543.411</b>	<b>5.819</b>	<b>754.268</b>

**DIREKTORAT JENDERAL PERKEBUNAN**  
*Directorate General of Estate Crops*

Keterangan/Note :

1. Angka Tetap/Fixed
2. Wujud Produksi/Production : Gula Hablur/Sugar Cane

**Tabel 14. Luas Areal dan Produksi Tebu Perkebunan Rakyat Menurut Kabupaten dan Keadaan Tanaman Tahun 2012**

**Table Area and Sugar Cane Production of Smallholder by District and Tree Crops Classification, 2012**

No.	PROVINSI/KABUPATEN Province/District	Luas Areal/Area (Ha)		Produksi Production (Ton)	Produktivitas/ Productivity (Kg/Ha)	Jumlah Petani/ Farmers (KK)
		Tanam/ Planted	Panen/ Harvested			
<b>1.</b>	<b>SUMATERA UTARA</b>					
	Kab. Deli Serdang	1.478	1.478	4.885	3.306	388
	Kab. Langkat	984	984	3.228	3.280	818
	Kab. Dairi	-	-	-	-	-
	Kab. Tapanuli Utara	-	-	-	-	-
	Kab. Tapanuli Tengah	-	-	-	-	-
	Kab. Humbang Hasundutan	-	-	-	-	-
	Kab. Toba Samosir	-	-	-	-	-
	<b>PROVINSI/PROVINCE</b>	<b>2.462</b>	<b>2.462</b>	<b>8.113</b>	<b>3.295</b>	<b>1.206</b>
<b>2.</b>	<b>SUMATERA SELATAN</b>					
	Kab. Ogan Komering Ilir	-	-	-	-	-
	Kab. Ogan Ilir	414	414	980	2.367	156
	Kab. Ogan Komering Ulu Timur	260	215	390	1.814	143
	<b>PROVINSI/PROVINCE</b>	<b>674</b>	<b>629</b>	<b>1.370</b>	<b>2.178</b>	<b>299</b>
<b>3.</b>	<b>LAMPUNG</b>					
	Kab. Lampung Utara	4.242	4.242	23.392	5.514	7.443
	Kab. Lampung Tengah	1.220	1.220	6.221	5.099	4.529
	Kab. Tulang Bawang	213	213	1.127	5.291	336
	Kab. Way Kanan	1.015	1.015	5.270	5.192	1.592
	<b>PROVINSI/PROVINCE</b>	<b>6.690</b>	<b>6.690</b>	<b>36.010</b>	<b>5.383</b>	<b>13.900</b>
<b>4.</b>	<b>JAWA BARAT</b>					
	Kab. Subang	320	293	955	3.259	128
	Kab. Majalengka	1.252	1.252	4.955	3.958	844
	Kab. Kuningan	897	897	4.431	4.940	1.110
	Kab. Cirebon	6.955	6.955	35.703	5.133	6.081
	Kab. Sumedang	165	165	768	4.655	85
	Kab. Garut	-	-	-	-	-
	Kab. Indramayu	418	418	1.829	4.376	1.966
	<b>PROVINSI/PROVINCE</b>	<b>10.007</b>	<b>9.980</b>	<b>48.641</b>	<b>4.874</b>	<b>10.214</b>

No.	PROVINSI/KABUPATEN Province/District	Luas Areal/Area (Ha)		Produksi Production (Ton)	Produktivitas/ Productivity (Kg/Ha)	Jumlah Petani/ Farmers (KK)
		Tanam/ Planted	Panen/ Harvested			
5.	<b>JAWA TENGAH</b>					
	Kab. Semarang	345.00	345.00	1.219.84	3.536	191
	Kota. Semarang	113.00	112.83	426.41	3.779	33
	Kab. Kendal	642.16	642.16	2.282.00	3.554	149
	Kab. Demak	83.50	83.50	309.00	3.701	38
	Kab. Grobogan	698.44	698.44	3.039.04	4.351	871
	Kab. Pekalongan	2.550.00	2.550.00	10.559.00	4.141	4.722
	Kab. Pemalang	2.919.00	2.918.61	13.981.03	4.790	6.199
	Kab. Batang	1.415.38	1.415.38	6.461.04	4.565	124
	Kab. Tegal	4.950.00	4.950.00	22.562.54	4.558	4.769
	Kab. Brebes	3.879.48	3.879.48	16.447.40	4.240	6.877
	Kab. Cilacap	50.00	-	-	-	110
	Kab. Banyumas	70.00	70.00	310.80	4.440	105
	Kab. Purbalingga	1.553.10	1.553.02	8.773.21	5.649	647
	Kab. Kebumen	135.80	135.72	637.88	4.700	154
	Kab. Purworejo	681.60	681.53	3.275.29	4.806	1.465
	Kab. Banjarnegara	115.00	103.00	450.48	4.374	292
	Kab. Magelang	603.00	599.00	2.779.36	4.640	450
	Kab. Temanggung	210.60	210.56	902.63	4.287	86
	Kab. Sragen	8.921.50	8.893.45	41.243.41	4.638	24.246
	Kab. Karanganyar	2.264.00	2.232.57	11.041.21	4.946	281
	Kab. Sukoharjo	978.00	977.93	4.593.97	4.698	4.108
	Kab. Wonogiri	1.200.00	1.200.00	5.130.00	4.275	644
	Kab. Klaten	1.559.00	1.558.64	7.062.90	4.531	5.396
	Kab. Boyolali	470.41	470.41	1.908.00	4.056	231
	Kab. Blora	1.100.00	960.74	4.611.55	4.800	4.521
	Kab. Kudus	2.306.14	2.706.14	12.308.43	4.548	16.283
	Kab. Pati	14.652.30	13.744.06	67.284.52	4.896	3.013
	Kab. Jepara	2.191.00	2.173.66	10.759.62	4.950	4.086
	Kab. Rembang	4.276.17	4.276.17	21.033.06	4.919	2.193
	<b>PROVINSI/PROVINCE</b>	<b>60.934</b>	<b>60.142</b>	<b>281.394</b>	<b>4.679</b>	<b>92.284</b>

No.	PROVINSI/KABUPATEN Province/District	Luas Areal/Area (Ha)		Produksi Production (Ton)	Produktivitas/ Productivity (Kg/Ha)	Jumlah Petani/ Farmers (KK)
		Tanam/ Planted	Panen/ Harvested			
6.	<b>D.I. YOGYAKARTA</b>					
	Kab. Gunung Kidul	376	304	1.426	4.699	1.365
	Kab. Sleman	1.339	1.239	5.993	4.837	6.731
	Kab. Bantul	1.215	1.193	5.864	4.915	5.329
	Kab. Kulon Progo	549	549	2.565	4.672	2.147
	<b>PROVINSI/PROVINCE</b>	<b>3.479</b>	<b>3.285</b>	<b>15.848</b>	<b>4.825</b>	<b>15.572</b>
7.	<b>JAWA TIMUR</b>					
	Kab. Gresik	1.891	1.891	12.272	6.490	4.754
	Kab. Sidoarjo	6.797	6.797	38.974	5.734	13.950
	Kab. Mojokerto	12.008	12.008	77.620	6.464	23.668
	Kab. Jombang	11.939	11.939	77.929	6.527	12.741
	Kab. Bojonegoro	820	820	4.250	5.183	4.030
	Kab. Tuban	717	717	3.912	5.456	4.333
	Kab. Lamongan	2.603	2.603	18.288	7.026	17.438
	Kab. Madiun	5.525	5.525	28.943	5.239	14.346
	Kab. Magetan	7.163	7.163	37.260	5.202	38.679
	Kab. Ngawi	6.075	6.075	34.526	5.683	42.525
	Kab. Ponorogo	2.740	2.740	14.250	5.201	5.536
	Kab. Kediri	20.933	20.933	148.561	7.097	77.452
	Kab. Nganjuk	3.831	3.831	22.884	5.973	18.673
	Kab. Blitar	6.392	6.392	35.740	5.591	24.206
	Kab. Tulungagung	6.385	6.385	35.448	5.552	22.348
	Kab. Trenggalek	683	683	3.886	5.690	1.876
	Kab. Malang	41.150	41.150	301.281	7.322	174.742
	Kab. Pasuruan	3.792	3.792	25.724	6.784	11.866
	Kab. Probolinggo	2.092	2.092	13.207	6.313	9.024
	Kab. Lumajang	12.338	12.338	67.119	5.440	23.931
	Kab. Bondowoso	5.231	5.231	32.447	6.203	15.071
	Kab. Situbondo	8.236	8.236	47.852	5.810	23.512
	Kab. Jember	4.932	4.932	31.755	6.439	16.494
	Kab. Banyuwangi	1.972	1.972	12.883	6.533	8.443
	Kab. Bangkalan	131	131	480	3.664	95
	Kab. Sampang	260	260	847	3.258	164
	Kota Madiun	157	157	805	5.127	494
	Kota Malang	680	680	3.932	5.782	3.721
	Kota Probolinggo	82	82	452	5.512	226
	Kota Pasuruan	24	24	135	5.625	146
	Kota Kediri	614	614	3.267	5.321	1.411
	Kota Batu	22	22	132	6.000	43
Kota Mojokerto	174	174	915	5.259	895	
	<b>PROVINSI/PROVINCE</b>	<b>178.389</b>	<b>178.389</b>	<b>1.137.976</b>	<b>6.379</b>	<b>616.833</b>

No.	PROVINSI/KABUPATEN <i>Province/District</i>	Luas Areal/Area (Ha)		Produksi <i>Production</i> (Ton)	Produktivitas/ <i>Productivity</i> (Kg/Ha)	Jumlah Petani/ <i>Farmers</i> (KK)
		Tanam/ <i>Planted</i>	Panen/ <i>Harvested</i>			
8.	<b>NUSA TENGGARA TIMUR</b>					
	Kab. Sumba Barat Daya	72	29	6	205	111
	<b>PROVINSI/PROVINCE</b>	72	29	6	205	111
9.	<b>GORONTALO</b>					
	Kab. Gorontalo	740	740	4.720	6.380	1.289
	Kab. Boalemo	384	384	2.371	6.174	602
	<b>PROVINSI/PROVINCE</b>	<b>1.124</b>	<b>1.124</b>	<b>7.091</b>	<b>6.309</b>	<b>1.891</b>
10.	<b>SULAWESI SELATAN</b>					
	Kab. Bone	1.075	1.051	3.194	3.039	547
	Kab. Wajo	137	134	172	1.284	231
	Kab. Takalar	806	794	2.110	2.657	504
	Kab. Gowa	528	525	1.486	2.830	673
	Kab. Pinrang	3	-	-	-	3
		<b>PROVINSI/PROVINCE</b>	<b>2.549</b>	<b>2.504</b>	<b>6.962</b>	<b>2.781</b>
	<b>TOTAL I N D O N E S I A</b>	<b>266.379</b>	<b>265.233</b>	<b>1.543.411</b>	<b>5.820</b>	<b>754.268</b>

**DIREKTORAT JENDERAL PERKEBUNAN**  
*Directorate General of Estate Crops*

Keterangan/Note :

1. Angka Tetap/Fixed
2. Wujud Produksi/Production : Gula Hablur/Sugar Cane

**Tabel 15. Luas Areal dan Produksi Tebu Perkebunan Rakyat Menurut Provinsi dan Keadaan Tanaman Tahun 2013\*)**

**Table Area and Sugar Cane Production of Smallholder by Province and Tree Crops Classification, 2013\*)**

No.	Provinsi/Province	Luas Areal/Area (Ha)		Produksi Production (Ton)	Produktivitas/ Productivity (Kg/Ha)	Jumlah Petani/ Farmers (KK)
		Tanam/ Planted	Panen/ Harvested			
1.	ACEH	-	-	-	-	-
2.	SUMATERA UTARA	2.553	2.553	8.858	3.469	1.226
3.	SUMATERA BARAT	-	-	-	-	-
4.	R I A U	-	-	-	-	-
5.	KEPULAUAN RIAU	-	-	-	-	-
6.	J A M B I	-	-	-	-	-
7.	SUMATERA SELATAN	806	798	2.022	2.532	451
8.	KEP. BANGKA BELITUNG	-	-	-	-	-
9.	BENGKULU	-	-	-	-	-
10.	LAMPUNG	10.142	10.056	50.881	5.060	17.521
<b>WILAYAH SUMATERA</b>		<b>13.501</b>	<b>13.407</b>	<b>61.760</b>	<b>4.607</b>	<b>19.198</b>
11.	DKI. JAKARTA	-	-	-	-	-
12.	JAWA BARAT	9.864	9.593	38.409	4.004	10.601
13.	BANTEN	-	-	-	-	-
14.	JAWA TENGAH	65.031	64.432	280.883	4.359	91.008
15.	D.I. YOGYAKARTA	4.775	4.525	13.983	3.090	12.903
16.	JAWA TIMUR	185.125	184.726	1.117.976	6.052	626.926
<b>WILAYAH JAWA</b>		<b>264.795</b>	<b>263.276</b>	<b>1.451.250</b>	<b>5.512</b>	<b>741.439</b>
17.	B A L I	-	-	-	-	-
18.	NUSA TENGGARA BARAT	-	-	-	-	-
19.	NUSA TENGGARA TIMUR	72	27	8	296	111
<b>WILAYAH NUSA TENGGARA &amp; BALI</b>		<b>72</b>	<b>27</b>	<b>8</b>	<b>296</b>	<b>111</b>
20.	KALIMANTAN BARAT	-	-	-	-	-
21.	KALIMANTAN TENGAH	-	-	-	-	-
22.	KALIMANTAN SELATAN	-	-	-	-	-
23.	KALIMANTAN TIMUR	-	-	-	-	-
<b>WILAYAH KALIMANTAN</b>		<b>-</b>	<b>-</b>	<b>-</b>	<b>-</b>	<b>-</b>
24.	SULAWESI UTARA	-	-	-	-	-
25.	GORONTALO	1.174	1.159	6.205	5.353	1.979
26.	SULAWESI TENGAH	-	-	-	-	-
27.	SULAWESI SELATAN	2.550	2.550	5.973	2.343	1.990
28.	SULAWESI BARAT	-	-	-	-	-
29.	SULAWESI TENGGARA	-	-	-	-	-
<b>WILAYAH SULAWESI</b>		<b>3.724</b>	<b>3.709</b>	<b>12.178</b>	<b>3.283</b>	<b>3.969</b>
30.	M A L U K U	-	-	-	-	-
31.	MALUKU UTARA	-	-	-	-	-
32.	PAPUA	-	-	-	-	-
33.	PAPUA BARAT	-	-	-	-	-
<b>WILAYAH MALUKU &amp; PAPUA</b>		<b>-</b>	<b>-</b>	<b>-</b>	<b>-</b>	<b>-</b>
<b>I N D O N E S I A</b>		<b>282.093</b>	<b>280.419</b>	<b>1.525.197</b>	<b>5.439</b>	<b>764.716</b>

**DIREKTORAT JENDERAL PERKEBUNAN**  
*Directorate General of Estate Crops*

Keterangan/Note :

1. Angka Sementara/Preliminary\*)

2. Wujud Produksi/Production : Gula Hablur/Sugar Cane

**Tabel 16. Luas Areal dan Produksi Tebu Perkebunan Rakyat Menurut Provinsi dan Keadaan Tanaman Tahun 2014\*\*)**

**Table Area and Sugar Cane Production of Smallholder by Province and Tree Crops Classification, 2014\*\*)**

No.	Provinsi/Province	Luas Areal/Area (Ha)		Produksi Production (Ton)	Produktivitas/ Productivity (Kg/Ha)	Jumlah Petani/ Farmers (KK)
		Tanam/ Planted	Panen/ Harvested			
1.	ACEH	99	97	225	2.320	39
2.	SUMATERA UTARA	2.553	2.553	17.271	6.765	1.017
3.	SUMATERA BARAT	29	26	65	2.500	12
4.	R I A U	-	-	-	-	-
5.	KEPULAUAN RIAU	-	-	-	-	-
6.	J A M B I	98	95	213	2.242	43
7.	SUMATERA SELATAN	994	966	5.743	5.945	441
8.	KEP. BANGKA BELITUNG	-	-	-	-	-
9.	BENGKULU	-	-	-	-	-
10.	LAMPUNG	10.666	9.596	68.203	7.107	15.237
<b>WILAYAH SUMATERA</b>		<b>14.439</b>	<b>13.333</b>	<b>91.720</b>	<b>6.879</b>	<b>16.790</b>
11.	DKI. JAKARTA	-	-	-	-	-
12.	JAWA BARAT	9.945	9.943	52.618	5.292	10.401
13.	BANTEN	-	-	-	-	-
14.	JAWA TENGAH	66.431	64.512	381.634	5.916	98.446
15.	D.I. YOGYAKARTA	4.840	4.786	27.367	5.718	15.911
16.	JAWA TIMUR	189.997	189.997	1.353.416	7.123	649.961
<b>WILAYAH JAWA</b>		<b>271.213</b>	<b>269.238</b>	<b>1.815.035</b>	<b>6.741</b>	<b>774.719</b>
17.	B A L I	-	-	-	-	-
18.	NUSA TENGGARA BARAT	-	-	-	-	-
19.	NUSA TENGGARA TIMUR	72	27	9	333	111
<b>WILAYAH NUSA TENGGARA &amp; BALI</b>		<b>72</b>	<b>27</b>	<b>9</b>	<b>333</b>	<b>111</b>
20.	KALIMANTAN BARAT	-	-	-	-	-
21.	KALIMANTAN TENGAH	-	-	-	-	-
22.	KALIMANTAN SELATAN	-	-	-	-	-
23.	KALIMANTAN TIMUR	-	-	-	-	-
<b>WILAYAH KALIMANTAN</b>		<b>-</b>	<b>-</b>	<b>-</b>	<b>-</b>	<b>-</b>
24.	SULAWESI UTARA	-	-	-	-	-
25.	GORONTALO	1.246	1.246	7.547	6.055	2.097
26.	SULAWESI TENGAH	-	-	-	-	-
27.	SULAWESI SELATAN	2.760	2.760	16.266	5.893	1.955
28.	SULAWESI BARAT	-	-	-	-	-
29.	SULAWESI TENGGARA	-	-	-	-	-
<b>WILAYAH SULAWESI</b>		<b>4.006</b>	<b>4.006</b>	<b>23.813</b>	<b>5.944</b>	<b>4.052</b>
30.	M A L U K U	-	-	-	-	-
31.	MALUKU UTARA	-	-	-	-	-
32.	PAPUA	-	-	-	-	-
33.	PAPUA BARAT	-	-	-	-	-
<b>WILAYAH MALUKU &amp; PAPUA</b>		<b>-</b>	<b>-</b>	<b>-</b>	<b>-</b>	<b>-</b>
<b>I N D O N E S I A</b>		<b>289.731</b>	<b>286.604</b>	<b>1.930.577</b>	<b>6.736</b>	<b>795.672</b>

**DIREKTORAT JENDERAL PERKEBUNAN**  
*Directorate General of Estate Crops*

Keterangan/Note :

1. Angka Estimasi/Estimation\*\*)

2. Wujud Produksi/Production : Gula Hablur/Sugar Cane

**Tabel 17. Luas Areal dan Produksi Tebu Perkebunan Besar Negara Menurut Provinsi dan Keadaan Tanaman Tahun 2012**

**Table Area and Sugar Cane Production of Government Estate by Province and Tree Crops Classification, 2012**

No.	Provinsi/Province	Luas Areal/Area (Ha)		Produksi Production (Ton)	Produktivitas/Productivity (Kg/Ha)	Jumlah Tenaga Kerja/Farmers (KK)
		Tanam/Planted	Panen/Harvested			
1.	ACEH	-	-	-	-	-
2.	SUMATERA UTARA	8.566	8.566	33.392	3.898	12.849
3.	SUMATERA BARAT	-	-	-	-	-
4.	R I A U	-	-	-	-	-
5.	KEPULAUAN RIAU	-	-	-	-	-
6.	J A M B I	-	-	-	-	-
7.	SUMATERA SELATAN	21.651	21.622	78.554	3.633	32.477
8.	KEP. BANGKA BELITUNG	-	-	-	-	-
9.	BENGKULU	-	-	-	-	-
10.	LAMPUNG	7.832	7.832	39.851	5.088	13.758
<b>WILAYAH SUMATERA</b>		<b>38.049</b>	<b>38.020</b>	<b>151.797</b>	<b>3.993</b>	<b>59.084</b>
11.	DKI. JAKARTA	-	-	-	-	-
12.	JAWA BARAT	11.639	11.639	54.007	4.640	17.055
13.	BANTEN	-	-	-	-	-
14.	JAWA TENGAH	237	237	1.009	4.257	319
15.	D.I. YOGYAKARTA	-	-	-	-	-
16.	JAWA TIMUR	17.865	17.865	102.722	5.750	30.035
<b>WILAYAH JAWA</b>		<b>29.741</b>	<b>29.741</b>	<b>157.738</b>	<b>5.304</b>	<b>47.409</b>
17.	B A L I	-	-	-	-	-
18.	NUSA TENGGARA BARAT	-	-	-	-	-
19.	NUSA TENGGARA TIMUR	-	-	-	-	-
<b>WILAYAH NUSA TENGGARA &amp; BALI</b>		<b>-</b>	<b>-</b>	<b>-</b>	<b>-</b>	<b>-</b>
20.	KALIMANTAN BARAT	-	-	-	-	-
21.	KALIMANTAN TENGAH	-	-	-	-	-
22.	KALIMANTAN SELATAN	-	-	-	-	-
23.	KALIMANTAN TIMUR	-	-	-	-	-
<b>WILAYAH KALIMANTAN</b>		<b>-</b>	<b>-</b>	<b>-</b>	<b>-</b>	<b>-</b>
24.	SULAWESI UTARA	-	-	-	-	-
25.	GORONTALO	-	-	-	-	-
26.	SULAWESI TENGAH	-	-	-	-	-
27.	SULAWESI SELATAN	9.929	9.929	26.752	2.694	16.327
28.	SULAWESI BARAT	-	-	-	-	-
29.	SULAWESI TENGGARA	-	-	-	-	-
<b>WILAYAH SULAWESI</b>		<b>9.929</b>	<b>9.929</b>	<b>26.752</b>	<b>2.694</b>	<b>16.327</b>
30.	M A L U K U	-	-	-	-	-
31.	MALUKU UTARA	-	-	-	-	-
32.	PAPUA	-	-	-	-	-
33.	PAPUA BARAT	-	-	-	-	-
<b>WILAYAH MALUKU &amp; PAPUA</b>		<b>-</b>	<b>-</b>	<b>-</b>	<b>-</b>	<b>-</b>
<b>I N D O N E S I A</b>		<b>77.719</b>	<b>77.690</b>	<b>336.288</b>	<b>4.329</b>	<b>122.819</b>

**DIREKTORAT JENDERAL PERKEBUNAN**  
*Directorate General of Estate Crops*

Keterangan/Note :

1. Angka Tetap/Fixed
2. Wujud Produksi/Production : Gula Hablur/Sugar Cane

**Tabel 18. Luas Areal dan Produksi Tebu Perkebunan Besar Negara Menurut Kabupaten dan Keadaan Tanaman Tahun 2012**

**Table Area and Sugar Cane Production of Government Estate by District and Tree Crops Classification, 2012**

No.	PROVINSI/KABUPATEN Province/District	Luas Areal/Area (Ha)		Produksi Production (Ton)	Produktivitas/ Productivity (Kg/Ha)	Jumlah Tenaga Kerja/Farmers (KK)
		Tanam/ Planted	Panen/ Harvested			
<b>1.</b>	<b>SUMATERA UTARA</b>					
	Kab. Langkat	4.435	4.435	20.097	4.531	6.653
	Kab. Deli Serdang	4.131	4.131	13.296	3.218	6.197
	<b>PROVINSI/PROVINCE</b>	<b>8.566</b>	<b>8.566</b>	<b>33.392</b>	<b>3.898</b>	<b>12.849</b>
<b>2.</b>	<b>SUMATERA SELATAN</b>					
	Kab. Ogan Ilir	10.774	10.765	29.221	2.714	16.161
	Kab. OKU Timur	10.877	10.857	49.333	4.544	16.316
	<b>PROVINSI/PROVINCE</b>	<b>21.651</b>	<b>21.622</b>	<b>78.554</b>	<b>3.633</b>	<b>32.477</b>
<b>3.</b>	<b>LAMPUNG</b>					
	Kab. Lampung Utara	7.832	7.832	39.851	5.088	13.758
	Kab. Tulang Bawang	-	-	-	-	-
	<b>PROVINSI/PROVINCE</b>	<b>7.832</b>	<b>7.832</b>	<b>39.851</b>	<b>5.088</b>	<b>13.758</b>
<b>4.</b>	<b>JAWA BARAT</b>					
	Kab. Subang	4.881	4.881	22.268	4.562	6.567
	Kab. Majalengka	2.737	2.737	13.894	5.076	3.229
	Kab. Indramayu	4.021	4.021	17.845	4.438	7.259
	<b>PROVINSI/PROVINCE</b>	<b>11.639</b>	<b>11.639</b>	<b>54.007</b>	<b>4.640</b>	<b>17.055</b>
<b>5.</b>	<b>JAWA TENGAH</b>					
	Kab. Klaten	19	19	71	3.737	21
	Kab. Karanganyar	23	23	116	5.043	25
	Kab. Sragen	3	3	12	4.000	21
	Kab. Kendal	-	-	-	-	-
	Kab. Kudus	6	6	34	5.667	63
	Kab. Pekalongan	14	14	67	4.786	23
	Kab. Pemalang	137	137	608	4.438	96
	Kab. Tegal	12	12	51	4.250	2
	Kab. Brebes	23	23	50	2.174	68
	Kab. Rembang	-	-	-	-	-
	<b>PROVINSI/PROVINCE</b>	<b>237</b>	<b>237</b>	<b>1.009</b>	<b>4.257</b>	<b>319</b>

No.	PROVINSI/KABUPATEN Province/District	Luas Areal/Area (Ha)		Produksi Production (Ton)	Produktivitas/ Productivity (Kg/Ha)	Jumlah Tenaga Kerja/Farmers (KK)
		Tanam/ Planted	Panen/ Harvested			
<b>15.</b>	<b>JAWA TIMUR</b>					
	Kab. Tulungagung	-	-	-	-	-
	Kab. Kediri	9.120	9.120	52.090	5.712	15.475
	Kab. Malang	-	-	-	-	-
	Kab. Lumajang	8.745	8.745	50.632	5.790	14.560
	Kab. Jember	-	-	-	-	-
	Kab. Bondowoso	-	-	-	-	-
	Kab. Situbondo	-	-	-	-	-
	Kab. Probolinggo	-	-	-	-	-
	Kab. Pasuruan	-	-	-	-	-
	Kab. Sidoarjo	-	-	-	-	-
	Kab. Mojokerto	-	-	-	-	-
	Kab. Jombang	-	-	-	-	-
	Kab. Nganjuk	-	-	-	-	-
	Kab. Madiun	-	-	-	-	-
	Kab. Magetan	-	-	-	-	-
	Kab. Ngawi	-	-	-	-	-
	<b>PROVINSI/PROVINCE</b>	<b>17.865</b>	<b>17.865</b>	<b>102.722</b>	<b>5.750</b>	<b>30.035</b>
<b>26.</b>	<b>SULAWESI SELATAN</b>					
	Kab. Bone	6.644	6.644	20.882	3.143	11.411
	Kab. Takalar	3.285	3.285	5.870	1.787	4.916
	Kab. Wajo	-	-	-	-	-
	Kab. Gowa	-	-	-	-	-
	<b>PROVINSI/PROVINCE</b>	<b>9.929</b>	<b>9.929</b>	<b>26.752</b>	<b>2.694</b>	<b>16.327</b>
	<b>I N D O N E S I A</b>	<b>77.719</b>	<b>77.690</b>	<b>336.288</b>	<b>4.329</b>	<b>122.819</b>

**DIREKTORAT JENDERAL PERKEBUNAN**  
*Directorate General of Estate Crops*

Keterangan/Note :

1. Angka Tetap/Fixed

2. Wujud Produksi/Production : Gula Hablur/Sugar Cane

**Tabel 19. Luas Areal dan Produksi Tebu Perkebunan Besar Negara Menurut Provinsi dan Keadaan Tanaman Tahun 2013\*)**

**Table Area and Sugar Cane Production of Government Estate by Province and Tree Crops Classification, 2013\*)**

No.	Provinsi/Province	Luas Areal/Area (Ha)		Produksi Production (Ton)	Produktivitas/ Productivity (Kg/Ha)	Jumlah Tenaga Kerja/Farmers (KK)
		Tanam/ Planted	Panen/ Harvested			
1.	ACEH	-	-	-	-	-
2.	SUMATERA UTARA	6.982	6.682	28.489	4.264	12.669
3.	SUMATERA BARAT	-	-	-	-	-
4.	R I A U	-	-	-	-	-
5.	KEPULAUAN RIAU	-	-	-	-	-
6.	J A M B I	-	-	-	-	-
7.	SUMATERA SELATAN	20.787	20.786	93.456	4.496	30.084
8.	KEP. BANGKA BELITUNG	-	-	-	-	-
9.	BENGKULU	-	-	-	-	-
10.	LAMPUNG	6.981	6.983	29.223	4.185	13.565
<b>WILAYAH SUMATERA</b>		<b>34.750</b>	<b>34.451</b>	<b>151.169</b>	<b>4.388</b>	<b>56.318</b>
11.	DKI. JAKARTA	-	-	-	-	-
12.	JAWA BARAT	12.688	12.540	53.159	4.239	16.815
13.	BANTEN	-	-	-	-	-
14.	JAWA TENGAH	346	346	993	2.870	315
15.	D.I. YOGYAKARTA	-	-	-	-	-
16.	JAWA TIMUR	21.992	21.637	100.349	4.638	29.614
<b>WILAYAH JAWA</b>		<b>35.026</b>	<b>34.523</b>	<b>154.501</b>	<b>4.475</b>	<b>46.744</b>
17.	B A L I	-	-	-	-	-
18.	NUSA TENGGARA BARAT	-	-	-	-	-
19.	NUSA TENGGARA TIMUR	-	-	-	-	-
<b>WILAYAH NUSA TENGGARA &amp; BALI</b>		<b>-</b>	<b>-</b>	<b>-</b>	<b>-</b>	<b>-</b>
20.	KALIMANTAN BARAT	-	-	-	-	-
21.	KALIMANTAN TENGAH	-	-	-	-	-
22.	KALIMANTAN SELATAN	-	-	-	-	-
23.	KALIMANTAN TIMUR	-	-	-	-	-
<b>WILAYAH KALIMANTAN</b>		<b>-</b>	<b>-</b>	<b>-</b>	<b>-</b>	<b>-</b>
24.	SULAWESI UTARA	-	-	-	-	-
25.	GORONTALO	-	-	-	-	-
26.	SULAWESI TENGAH	-	-	-	-	-
27.	SULAWESI SELATAN	9.195	8.993	25.404	2.825	16.098
28.	SULAWESI BARAT	-	-	-	-	-
29.	SULAWESI TENGGARA	-	-	-	-	-
<b>WILAYAH SULAWESI</b>		<b>9.195</b>	<b>8.993</b>	<b>25.404</b>	<b>2.825</b>	<b>16.098</b>
30.	M A L U K U	-	-	-	-	-
31.	MALUKU UTARA	-	-	-	-	-
32.	PAPUA	-	-	-	-	-
33.	PAPUA BARAT	-	-	-	-	-
<b>WILAYAH MALUKU &amp; PAPUA</b>		<b>-</b>	<b>-</b>	<b>-</b>	<b>-</b>	<b>-</b>
<b>I N D O N E S I A</b>		<b>78.971</b>	<b>77.967</b>	<b>331.073</b>	<b>4.246</b>	<b>119.160</b>

**DIREKTORAT JENDERAL PERKEBUNAN**  
*Directorate General of Estate Crops*

Keterangan/Note :

1. Angka Sementara/Preliminary\*)
2. Wujud Produksi/Production : Gula Hablur/Sugar Cane

**Tabel 20. Luas Areal dan Produksi Tebu Perkebunan Besar Negara Menurut Provinsi dan Keadaan Tanaman Tahun 2014\*\*)**

**Table Area and Sugar Cane Production of Government Estate by Province and Tree Crops Classification, 2014\*\*)**

No.	Provinsi/Province	Luas Areal/Area (Ha)		Produksi Production (Ton)	Produktivitas/ Productivity (Kg/Ha)	Jumlah Tenaga Kerja/Farmers (KK)
		Tanam/ Planted	Panen/ Harvested			
1.	ACEH	-	-	-	-	-
2.	SUMATERA UTARA	6.982	6.982	39.653	5.679	10.473
3.	SUMATERA BARAT	-	-	-	-	-
4.	R I A U	-	-	-	-	-
5.	KEPULAUAN RIAU	-	-	-	-	-
6.	J A M B I	-	-	-	-	-
7.	SUMATERA SELATAN	20.787	20.787	119.672	5.757	31.181
8.	KEP. BANGKA BELITUNG	-	-	-	-	-
9.	BENGKULU	-	-	-	-	-
10.	LAMPUNG	6.983	6.982	46.945	6.723	10.475
<b>WILAYAH SUMATERA</b>		<b>34.752</b>	<b>34.751</b>	<b>206.270</b>	<b>5.936</b>	<b>52.129</b>
11.	DKI. JAKARTA	-	-	-	-	-
12.	JAWA BARAT	12.618	12.140	65.158	5.367	18.025
13.	BANTEN	-	-	-	-	-
14.	JAWA TENGAH	350	341	1.208	3.543	471
15.	D.I. YOGYAKARTA	-	-	-	-	-
16.	JAWA TIMUR	20.992	20.152	122.056	6.057	35.096
<b>WILAYAH JAWA</b>		<b>33.960</b>	<b>32.633</b>	<b>188.423</b>	<b>5.774</b>	<b>53.592</b>
17.	B A L I	-	-	-	-	-
18.	NUSA TENGGARA BARAT	-	-	-	-	-
19.	NUSA TENGGARA TIMUR	-	-	-	-	-
<b>WILAYAH NUSA TENGGARA &amp; BALI</b>		<b>-</b>	<b>-</b>	<b>-</b>	<b>-</b>	<b>-</b>
20.	KALIMANTAN BARAT	-	-	-	-	-
21.	KALIMANTAN TENGAH	-	-	-	-	-
22.	KALIMANTAN SELATAN	-	-	-	-	-
23.	KALIMANTAN TIMUR	-	-	-	-	-
<b>WILAYAH KALIMANTAN</b>		<b>-</b>	<b>-</b>	<b>-</b>	<b>-</b>	<b>-</b>
24.	SULAWESI UTARA	-	-	-	-	-
25.	GORONTALO	-	-	-	-	-
26.	SULAWESI TENGAH	-	-	-	-	-
27.	SULAWESI SELATAN	9.014	8.893	47.889	5.385	14.597
28.	SULAWESI BARAT	-	-	-	-	-
29.	SULAWESI TENGGARA	-	-	-	-	-
<b>WILAYAH SULAWESI</b>		<b>9.014</b>	<b>8.893</b>	<b>47.889</b>	<b>5.385</b>	<b>14.597</b>
30.	M A L U K U	-	-	-	-	-
31.	MALUKU UTARA	-	-	-	-	-
32.	PAPUA	-	-	-	-	-
33.	PAPUA BARAT	-	-	-	-	-
<b>WILAYAH MALUKU &amp; PAPUA</b>		<b>-</b>	<b>-</b>	<b>-</b>	<b>-</b>	<b>-</b>
<b>I N D O N E S I A</b>		<b>77.727</b>	<b>76.277</b>	<b>442.582</b>	<b>5.802</b>	<b>120.318</b>

**DIREKTORAT JENDERAL PERKEBUNAN**  
*Directorate General of Estate Crops*

Keterangan/Note :

1. Angka Estimasi/Estimation\*\*)

2. Wujud Produksi/Production : Gula Hablur/Sugar Cane

**Tabel 21. Luas Areal dan Produksi Tebu Perkebunan Besar Swasta Nasional Menurut Provinsi dan Keadaan Tanaman Tahun 2012**

**Table Area and Sugar Cane Production of Government Estate by Province and Tree Crops Classification, 2012**

No.	Provinsi/Province	Luas Areal/Area (Ha)		Produksi Production (Ton)	Produktivitas/ Productivity (Kg/Ha)	Jumlah Tenaga Kerja/Farmers (KK)
		Tanam/ Planted	Panen/ Harvested			
1.	ACEH	-	-	-	-	-
2.	SUMATERA UTARA	-	-	-	-	-
3.	SUMATERA BARAT	-	-	-	-	-
4.	R I A U	-	-	-	-	-
5.	KEPULAUAN RIAU	-	-	-	-	-
6.	J A M B I	-	-	-	-	-
7.	SUMATERA SELATAN	-	-	-	-	-
8.	KEP. BANGKA BELITUNG	-	-	-	-	-
9.	BENGKULU	-	-	-	-	-
10.	LAMPUNG	99.349	98.419	678.758	6.897	144.504
<b>WILAYAH SUMATERA</b>		<b>99.349</b>	<b>98.419</b>	<b>678.758</b>	<b>6.897</b>	<b>144.504</b>
11.	DKI. JAKARTA	-	-	-	-	-
12.	JAWA BARAT	-	-	-	-	-
13.	BANTEN	-	-	-	-	-
14.	JAWA TENGAH	1.308	1.306	7.372	5.645	1.552
15.	D.I. YOGYAKARTA	-	-	-	-	-
16.	JAWA TIMUR	137	137	1.101	8.039	205
<b>WILAYAH JAWA</b>		<b>1.445</b>	<b>1.443</b>	<b>8.473</b>	<b>5.872</b>	<b>1.758</b>
17.	B A L I	-	-	-	-	-
18.	NUSA TENGGARA BARAT	-	-	-	-	-
19.	NUSA TENGGARA TIMUR	-	-	-	-	-
<b>WILAYAH NUSA TENGGARA &amp; BALI</b>		<b>-</b>	<b>-</b>	<b>-</b>	<b>-</b>	<b>-</b>
20.	KALIMANTAN BARAT	-	-	-	-	-
21.	KALIMANTAN TENGAH	-	-	-	-	-
22.	KALIMANTAN SELATAN	-	-	-	-	-
23.	KALIMANTAN TIMUR	-	-	-	-	-
<b>WILAYAH KALIMANTAN</b>		<b>-</b>	<b>-</b>	<b>-</b>	<b>-</b>	<b>-</b>
24.	SULAWESI UTARA	-	-	-	-	-
25.	GORONTALO	-	-	-	-	-
26.	SULAWESI TENGAH	-	-	-	-	-
27.	SULAWESI SELATAN	-	-	-	-	-
28.	SULAWESI BARAT	-	-	-	-	-
29.	SULAWESI TENGGARA	-	-	-	-	-
<b>WILAYAH SULAWESI</b>		<b>-</b>	<b>-</b>	<b>-</b>	<b>-</b>	<b>-</b>
30.	M A L U K U	-	-	-	-	-
31.	MALUKU UTARA	-	-	-	-	-
32.	PAPUA	-	-	-	-	-
33.	PAPUA BARAT	-	-	-	-	-
<b>WILAYAH MALUKU &amp; PAPUA</b>		<b>-</b>	<b>-</b>	<b>-</b>	<b>-</b>	<b>-</b>
<b>I N D O N E S I A</b>		<b>100.794</b>	<b>99.862</b>	<b>687.231</b>	<b>6.882</b>	<b>146.262</b>

**DIREKTORAT JENDERAL PERKEBUNAN**  
*Directorate General of Estate Crops*

Keterangan/Note :

1. Angka Tetap/Fixed
2. Wujud Produksi/Production : Gula Hablur/Sugar Cane

**Tabel 22. Luas Areal dan Produksi Tebu Perkebunan Besar Swasta Nasional Menurut Kabupaten dan Keadaan Tanaman Tahun 2012**

**Table Area and Sugar Cane Production of National Private Estate by District and Tree Crops Classification, 2012**

No.	PROVINSI/KABUPATEN Province/District	Luas Areal/Area (Ha)		Produksi Production (Ton)	Produktivitas/ Productivity (Kg/Ha)	Jumlah Tenaga Kerja/Farmers (KK)
		TANAM/ Planted	PANEN / Harvested			
<b>1.</b>	<b>SUMATERA UTARA</b>					
	Kab. OKU Selatan	-	-	-	-	-
	Kab. OKU Timur	-	-	-	-	-
	<b>PROVINSI/PROVINCE</b>	-	-	-	-	-
<b>2.</b>	<b>LAMPUNG</b>					
	Kab. Lampung Tengah	48.765	48.765	336.235	6.895	75.854
	Kab. Way Kanan	10.765	10.765	71.181	6.612	10.275
	Kab. Tulang Bawang	39.819	38.889	271.342	6.977	58.376
	<b>PROVINSI/PROVINCE</b>	<b>99.349</b>	<b>98.419</b>	<b>678.758</b>	<b>6.897</b>	<b>144.504</b>
<b>4.</b>	<b>JAWA TENGAH</b>					
	Kab. Pati	1.308	1.306	7.372	5.645	1.552
	<b>PROVINSI/PROVINCE</b>	<b>1.308</b>	<b>1.306</b>	<b>7.372</b>	<b>5.645</b>	<b>1.552</b>
<b>5.</b>	<b>JAWA TIMUR</b>					
	Kab. Malang	137	137	1.101	5.645	205
	<b>PROVINSI/PROVINCE</b>	<b>137</b>	<b>137</b>	<b>1.101</b>	<b>8.039</b>	<b>205</b>
	<b>I N D O N E S I A</b>	<b>100.794</b>	<b>99.862</b>	<b>687.231</b>	<b>6.882</b>	<b>146.262</b>

**DIREKTORAT JENDERAL PERKEBUNAN**  
*Directorate General of Estate Crops*

Keterangan/Note :

1. Angka Tetap/Fixed
2. Wujud Produksi/Production : Gula Hablur/Sugar Cane

**Tabel 23. Luas Areal dan Produksi Tebu Perkebunan Besar Swasta Nasional Menurut Provinsi dan Keadaan Tanaman Tahun 2013\*)**

**Table Area and Sugar Cane Production of National Private Estate by Province and Tree Crops Classification, 2013\*)**

No.	Provinsi/Province	Luas Areal/Area (Ha)		Produksi Production (Ton)	Produktivitas/Productivity (Kg/Ha)	Jumlah Tenaga Kerja/Farmers (KK)
		Tanam/Planted	Panen/Harvested			
1.	ACEH	-	-	-	-	-
2.	SUMATERA UTARA	-	-	-	-	-
3.	SUMATERA BARAT	-	-	-	-	-
4.	R I A U	-	-	-	-	-
5.	KEPULAUAN RIAU	-	-	-	-	-
6.	J A M B I	-	-	-	-	-
7.	SUMATERA SELATAN	-	-	-	-	-
8.	KEP. BANGKA BELITUNG	-	-	-	-	-
9.	BENGKULU	-	-	-	-	-
10.	LAMPUNG	99.074	98.874	664.807	6.724	148.612
<b>WILAYAH SUMATERA</b>		<b>99.074</b>	<b>98.874</b>	<b>664.807</b>	<b>6.724</b>	<b>148.612</b>
11.	DKI. JAKARTA	-	-	-	-	-
12.	JAWA BARAT	-	-	-	-	-
13.	BANTEN	-	-	-	-	-
14.	JAWA TENGAH	3.093	2.926	6.940	2.372	3.670
15.	D.I. YOGYAKARTA	-	-	-	-	-
16.	JAWA TIMUR	376	313	1.253	4.003	564
<b>WILAYAH JAWA</b>		<b>3.469</b>	<b>3.239</b>	<b>8.193</b>	<b>2.529</b>	<b>4.234</b>
17.	B A L I	-	-	-	-	-
18.	NUSA TENGGARA BARAT	-	-	-	-	-
19.	NUSA TENGGARA TIMUR	-	-	-	-	-
<b>WILAYAH NUSA TENGGARA &amp; BALI</b>		<b>-</b>	<b>-</b>	<b>-</b>	<b>-</b>	<b>-</b>
20.	KALIMANTAN BARAT	-	-	-	-	-
21.	KALIMANTAN TENGAH	-	-	-	-	-
22.	KALIMANTAN SELATAN	-	-	-	-	-
23.	KALIMANTAN TIMUR	-	-	-	-	-
<b>WILAYAH KALIMANTAN</b>		<b>-</b>	<b>-</b>	<b>-</b>	<b>-</b>	<b>-</b>
24.	SULAWESI UTARA	-	-	-	-	-
25.	GORONTALO	-	-	-	-	-
26.	SULAWESI TENGAH	-	-	-	-	-
27.	SULAWESI SELATAN	-	-	-	-	-
28.	SULAWESI BARAT	-	-	-	-	-
29.	SULAWESI TENGGARA	-	-	-	-	-
<b>WILAYAH SULAWESI</b>		<b>-</b>	<b>-</b>	<b>-</b>	<b>-</b>	<b>-</b>
30.	M A L U K U	-	-	-	-	-
31.	MALUKU UTARA	-	-	-	-	-
32.	PAPUA	-	-	-	-	-
33.	PAPUA BARAT	-	-	-	-	-
<b>WILAYAH MALUKU &amp; PAPUA</b>		<b>-</b>	<b>-</b>	<b>-</b>	<b>-</b>	<b>-</b>
<b>I N D O N E S I A</b>		<b>102.543</b>	<b>102.113</b>	<b>673.000</b>	<b>6.591</b>	<b>152.845</b>

**DIREKTORAT JENDERAL PERKEBUNAN**  
*Directorate General of Estate Crops*

Keterangan/Note :

1. Angka Sementara/Preliminary\*)
2. Wujud Produksi/Production : Gula Hablur/Sugar Cane

**Tabel 24. Luas Areal dan Produksi Tebu Perkebunan Besar Swasta Nasional Menurut Provinsi dan Keadaan Tanaman Tahun 2014\*\*)**

**Table Area and Sugar Cane Production of National Private Estate by Province and Tree Crops Classification, 2014\*\*)**

No.	Provinsi/Province	Luas Areal/Area (Ha)		Produksi Production (Ton)	Produktivitas/Productivity (Kg/Ha)	Jumlah Tenaga Kerja/Farmers (KK)
		Tanam/Planted	Panen/Harvested			
1.	ACEH	-	-	-	-	-
2.	SUMATERA UTARA	-	-	-	-	-
3.	SUMATERA BARAT	-	-	-	-	-
4.	R I A U	-	-	-	-	-
5.	KEPULAUAN RIAU	-	-	-	-	-
6.	J A M B I	-	-	-	-	-
7.	SUMATERA SELATAN	-	-	-	-	-
8.	KEP. BANGKA BELITUNG	-	-	-	-	-
9.	BENGKULU	-	-	-	-	-
10.	LAMPUNG	98.674	98.174	674.547	6.871	148.012
<b>WILAYAH SUMATERA</b>		<b>98.674</b>	<b>98.174</b>	<b>674.547</b>	<b>6.871</b>	<b>148.012</b>
11.	DKI. JAKARTA	-	-	-	-	-
12.	JAWA BARAT	-	-	-	-	-
13.	BANTEN	-	-	-	-	-
14.	JAWA TENGAH	2.093	2.093	16.098	7.691	2.483
15.	D.I. YOGYAKARTA	-	-	-	-	-
16.	JAWA TIMUR	314	312	1.269	4.072	471
<b>WILAYAH JAWA</b>		<b>2.407</b>	<b>2.405</b>	<b>17.367</b>	<b>7.222</b>	<b>2.954</b>
17.	B A L I	-	-	-	-	-
18.	NUSA TENGGARA BARAT	-	-	-	-	-
19.	NUSA TENGGARA TIMUR	-	-	-	-	-
<b>WILAYAH NUSA TENGGARA &amp; BALI</b>		<b>-</b>	<b>-</b>	<b>-</b>	<b>-</b>	<b>-</b>
20.	KALIMANTAN BARAT	-	-	-	-	-
21.	KALIMANTAN TENGAH	-	-	-	-	-
22.	KALIMANTAN SELATAN	-	-	-	-	-
23.	KALIMANTAN TIMUR	-	-	-	-	-
<b>WILAYAH KALIMANTAN</b>		<b>-</b>	<b>-</b>	<b>-</b>	<b>-</b>	<b>-</b>
24.	SULAWESI UTARA	-	-	-	-	-
25.	GORONTALO	-	-	-	-	-
26.	SULAWESI TENGAH	-	-	-	-	-
27.	SULAWESI SELATAN	-	-	-	-	-
28.	SULAWESI BARAT	-	-	-	-	-
29.	SULAWESI TENGGARA	-	-	-	-	-
<b>WILAYAH SULAWESI</b>		<b>-</b>	<b>-</b>	<b>-</b>	<b>-</b>	<b>-</b>
30.	M A L U K U	-	-	-	-	-
31.	MALUKU UTARA	-	-	-	-	-
32.	PAPUA	-	-	-	-	-
33.	PAPUA BARAT	-	-	-	-	-
<b>WILAYAH MALUKU &amp; PAPUA</b>		<b>-</b>	<b>-</b>	<b>-</b>	<b>-</b>	<b>-</b>
<b>I N D O N E S I A</b>		<b>101.081</b>	<b>100.579</b>	<b>691.914</b>	<b>6.879</b>	<b>150.966</b>

**DIREKTORAT JENDERAL PERKEBUNAN**  
**Directorate General of Estate Crops**

Keterangan/Note :

1. Angka Estimasi/Estimation\*\*)
2. Wujud Produksi/Production : Gula Hablur/Sugar Cane

**Tabel 25. Luas Areal dan Produksi Tebu Perkebunan Besar Swasta Asing Menurut Provinsi dan Keadaan Tanaman Tahun 2012**

**Table Area and Sugar Cane Production of Foreign Private Estate by Province and Tree Crops Classification, 2012**

No.	Provinsi/Province	Luas Areal/Area (Ha)		Produksi Production (Ton)	Produktivitas/Productivity (Kg/Ha)	Jumlah Tenaga Kerja/Farmers (KK)
		Tanam/Planted	Panen/Harvested			
1.	ACEH	-	-	-	-	-
2.	SUMATERA UTARA	-	-	-	-	-
3.	SUMATERA BARAT	-	-	-	-	-
4.	R I A U	-	-	-	-	-
5.	KEPULAUAN RIAU	-	-	-	-	-
6.	J A M B I	-	-	-	-	-
7.	SUMATERA SELATAN	-	-	-	-	-
8.	KEP. BANGKA BELITUNG	-	-	-	-	-
9.	BENGKULU	-	-	-	-	-
10.	LAMPUNG	-	-	-	-	-
<b>WILAYAH SUMATERA</b>		-	-	-	-	-
11.	DKI. JAKARTA	-	-	-	-	-
12.	JAWA BARAT	-	-	-	-	-
13.	BANTEN	-	-	-	-	-
14.	JAWA TENGAH	-	-	-	-	-
15.	D.I. YOGYAKARTA	-	-	-	-	-
16.	JAWA TIMUR	-	-	-	-	-
<b>WILAYAH JAWA</b>		-	-	-	-	-
17.	B A L I	-	-	-	-	-
18.	NUSA TENGGARA BARAT	-	-	-	-	-
19.	NUSA TENGGARA TIMUR	-	-	-	-	-
<b>WILAYAH NUSA TENGGARA &amp; BALI</b>		-	-	-	-	-
20.	KALIMANTAN BARAT	-	-	-	-	-
21.	KALIMANTAN TENGAH	-	-	-	-	-
22.	KALIMANTAN SELATAN	-	-	-	-	-
23.	KALIMANTAN TIMUR	-	-	-	-	-
<b>WILAYAH KALIMANTAN</b>		-	-	-	-	-
24.	SULAWESI UTARA	-	-	-	-	-
25.	GORONTALO	6.363	6.363	24.757	3.891	10.459
26.	SULAWESI TENGAH	-	-	-	-	-
27.	SULAWESI SELATAN	-	-	-	-	-
28.	SULAWESI BARAT	-	-	-	-	-
29.	SULAWESI TENGGARA	-	-	-	-	-
<b>WILAYAH SULAWESI</b>		6.363	6.363	24.757	3.891	10.459
30.	M A L U K U	-	-	-	-	-
31.	MALUKU UTARA	-	-	-	-	-
32.	PAPUA	-	-	-	-	-
33.	PAPUA BARAT	-	-	-	-	-
<b>WILAYAH MALUKU &amp; PAPUA</b>		-	-	-	-	-
<b>I N D O N E S I A</b>		<b>6.363</b>	<b>6.363</b>	<b>24.757</b>	<b>3.891</b>	<b>10.459</b>

**DIREKTORAT JENDERAL PERKEBUNAN**  
*Directorate General of Estate Crops*

Keterangan/Note :

1. Angka Tetap/Fixed
2. Wujud Produksi/Production : Gula Hablur/Sugar Cane

**Tabel 26. Luas Areal dan Produksi Tebu Perkebunan Besar Swasta Asing Menurut Kabupaten dan Keadaan Tanaman Tahun 2012**

**Table Area and Sugar Cane Production of Foreign Private Estate by District and Tree Crops Classification, 2012**

No.	PROVINSI/KABUPATEN <i>Province/District</i>	Luas Areal/Area (Ha)		Produksi <i>Production</i> (Ton)	Produktivitas/ <i>Productivity</i> (Kg/Ha)	Jumlah Tenaga Kerja/ <i>Farmers</i> (KK)
		TANAM/ <i>Planted</i>	PANEN / <i>Harvested</i>			
1.	<b>GORONTALO</b>					
	Kab. Gorontalo	2.541	2.541	9.270	3.648	4.391
	Kab. Boalemo	3.822	3.822	15.487	4.052	6.068
	<b>PROVINSI/PROVINCE</b>	<b>6.363</b>	<b>6.363</b>	<b>24.757</b>	<b>3.891</b>	<b>10.459</b>
	<b>I N D O N E S I A</b>	<b>6.363</b>	<b>6.363</b>	<b>24.757</b>	<b>3.891</b>	<b>10.459</b>

**DIREKTORAT JENDERAL PERKEBUNAN**  
*Directorate General of Estate Crops*

Keterangan/Note :

1. Angka Tetap/*Fixed*
2. Wujud Produksi/*Production* : Gula Hablur/*Sugar Cane*

**Tabel 27. Luas Areal dan Produksi Tebu Perkebunan Besar Swasta Asing Menurut Provinsi dan Keadaan Tanaman Tahun 2013\*)**

**Table Area and Sugar Cane Production of Foreign Private Estate by Province and Tree Crops Classification, 2013\*)**

No.	Provinsi/Province	Luas Areal/Area (Ha)		Produksi Production (Ton)	Produktivitas/Productivity (Kg/Ha)	Jumlah Tenaga Kerja/Farmers (KK)
		Tanam/Planted	Panen/Harvested			
1.	ACEH	-	-	-	-	-
2.	SUMATERA UTARA	-	-	-	-	-
3.	SUMATERA BARAT	-	-	-	-	-
4.	R I A U	-	-	-	-	-
5.	KEPULAUAN RIAU	-	-	-	-	-
6.	J A M B I	-	-	-	-	-
7.	SUMATERA SELATAN	-	-	-	-	-
8.	KEP. BANGKA BELITUNG	-	-	-	-	-
9.	BENGKULU	-	-	-	-	-
10.	LAMPUNG	-	-	-	-	-
<b>WILAYAH SUMATERA</b>		-	-	-	-	-
11.	DKI. JAKARTA	-	-	-	-	-
12.	JAWA BARAT	-	-	-	-	-
13.	BANTEN	-	-	-	-	-
14.	JAWA TENGAH	-	-	-	-	-
15.	D.I. YOGYAKARTA	-	-	-	-	-
16.	JAWA TIMUR	-	-	-	-	-
<b>WILAYAH JAWA</b>		-	-	-	-	-
17.	B A L I	-	-	-	-	-
18.	NUSA TENGGARA BARAT	-	-	-	-	-
19.	NUSA TENGGARA TIMUR	-	-	-	-	-
<b>WILAYAH NUSA TENGGARA &amp; BALI</b>		-	-	-	-	-
20.	KALIMANTAN BARAT	-	-	-	-	-
21.	KALIMANTAN TENGAH	-	-	-	-	-
22.	KALIMANTAN SELATAN	-	-	-	-	-
23.	KALIMANTAN TIMUR	-	-	-	-	-
<b>WILAYAH KALIMANTAN</b>		-	-	-	-	-
24.	SULAWESI UTARA	-	-	-	-	-
25.	GORONTALO	5.620	5.620	21.721	3.865	9.237
26.	SULAWESI TENGAH	-	-	-	-	-
27.	SULAWESI SELATAN	-	-	-	-	-
28.	SULAWESI BARAT	-	-	-	-	-
29.	SULAWESI TENGGARA	-	-	-	-	-
<b>WILAYAH SULAWESI</b>		<b>5.620</b>	<b>5.620</b>	<b>21.721</b>	<b>3.865</b>	<b>9.237</b>
30.	M A L U K U	-	-	-	-	-
31.	MALUKU UTARA	-	-	-	-	-
32.	PAPUA	-	-	-	-	-
33.	PAPUA BARAT	-	-	-	-	-
<b>WILAYAH MALUKU &amp; PAPUA</b>		-	-	-	-	-
<b>I N D O N E S I A</b>		<b>5.620</b>	<b>5.620</b>	<b>21.721</b>	<b>3.865</b>	<b>9.237</b>

**DIREKTORAT JENDERAL PERKEBUNAN**  
*Directorate General of Estate Crops*

Keterangan/Note :

1. Angka Sementara/Preliminary\*)
2. Wujud Produksi/Production : Gula Hablur/Sugar Cane

**Tabel 28. Luas Areal dan Produksi Tebu Perkebunan Besar Swasta Asing Menurut Provinsi dan Keadaan Tanaman Tahun 2014\*\*)**

**Table Area and Sugar Cane Production of Foreign Private Estate by Province and Tree Crops Classification, 2014\*\*)**

No.	Provinsi/Province	Luas Areal/Area (Ha)		Produksi Production (Ton)	Produktivitas/Productivity (Kg/Ha)	Jumlah Tenaga Kerja/Farmers (KK)
		Tanam/Planted	Panen/Harvested			
1.	ACEH	-	-	-	-	-
2.	SUMATERA UTARA	-	-	-	-	-
3.	SUMATERA BARAT	-	-	-	-	-
4.	R I A U	-	-	-	-	-
5.	KEPULAUAN RIAU	-	-	-	-	-
6.	J A M B I	-	-	-	-	-
7.	SUMATERA SELATAN	-	-	-	-	-
8.	KEP. BANGKA BELITUNG	-	-	-	-	-
9.	BENGKULU	-	-	-	-	-
10.	LAMPUNG	-	-	-	-	-
<b>WILAYAH SUMATERA</b>		-	-	-	-	-
11.	DKI. JAKARTA	-	-	-	-	-
12.	JAWA BARAT	-	-	-	-	-
13.	BANTEN	-	-	-	-	-
14.	JAWA TENGAH	-	-	-	-	-
15.	D.I. YOGYAKARTA	-	-	-	-	-
16.	JAWA TIMUR	-	-	-	-	-
<b>WILAYAH JAWA</b>		-	-	-	-	-
17.	B A L I	-	-	-	-	-
18.	NUSA TENGGARA BARAT	-	-	-	-	-
19.	NUSA TENGGARA TIMUR	-	-	-	-	-
<b>WILAYAH NUSA TENGGARA &amp; BALI</b>		-	-	-	-	-
20.	KALIMANTAN BARAT	-	-	-	-	-
21.	KALIMANTAN TENGAH	-	-	-	-	-
22.	KALIMANTAN SELATAN	-	-	-	-	-
23.	KALIMANTAN TIMUR	-	-	-	-	-
<b>WILAYAH KALIMANTAN</b>		-	-	-	-	-
24.	SULAWESI UTARA	-	-	-	-	-
25.	GORONTALO	5.620	5.620	37.747	6.717	9.237
26.	SULAWESI TENGAH	-	-	-	-	-
27.	SULAWESI SELATAN	-	-	-	-	-
28.	SULAWESI BARAT	-	-	-	-	-
29.	SULAWESI TENGGARA	-	-	-	-	-
<b>WILAYAH SULAWESI</b>		<b>5.620</b>	<b>5.620</b>	<b>37.747</b>	<b>6.717</b>	<b>9.237</b>
30.	M A L U K U	-	-	-	-	-
31.	MALUKU UTARA	-	-	-	-	-
32.	PAPUA	-	-	-	-	-
33.	PAPUA BARAT	-	-	-	-	-
<b>WILAYAH MALUKU &amp; PAPUA</b>		-	-	-	-	-
<b>I N D O N E S I A</b>		<b>5.620</b>	<b>5.620</b>	<b>37.747</b>	<b>6.717</b>	<b>9.237</b>

**DIREKTORAT JENDERAL PERKEBUNAN**  
*Directorate General of Estate Crops*

Keterangan/Note :

1. Angka Estimasi/Estimation\*\*)

2. Wujud Produksi/Production : Gula Hablur/Sugar Cane

**Tabel 29. Luas Areal dan Produksi Tebu Perkebunan Rakyat Penghasil Gula Merah Menurut Provinsi dan Keadaan Tanaman Tahun 2012**

**Table Area and Brown Sugar Production of Smallholder by Province and Tree Crops Classification, 2012**

No.	Provinsi/Province	Luas Areal/Area (Ha)		Produksi Production (Ton)	Produktivitas/Productivity (Kg/Ha)	Jumlah Petani/Farmers (KK)
		Tanam/Planted	Panen/Harvested			
1.	ACEH	9.828	7.209	54.256	7.526	8.394
2.	SUMATERA UTARA	-	-	-	-	-
3.	SUMATERA BARAT	7.390	7.364	14.921	2.026	13.883
4.	R I A U	-	-	-	-	-
5.	KEPULAUAN RIAU	-	-	-	-	-
6.	J A M B I	2.665	2.569	12.842	4.999	1.640
7.	SUMATERA SELATAN	-	-	-	-	-
8.	KEP. BANGKA BELITUNG	-	-	-	-	-
9.	BENGKULU	-	-	-	-	-
10.	LAMPUNG	-	-	-	-	-
<b>WILAYAH SUMATERA</b>		<b>19.883</b>	<b>17.142</b>	<b>82.019</b>	<b>4.785</b>	<b>23.917</b>
11.	DKI. JAKARTA	-	-	-	-	-
12.	JAWA BARAT	239	239	1.979	8.280	559
13.	BANTEN	-	-	-	-	-
14.	JAWA TENGAH	5.383	5.383	31.656	5.880	11.562
15.	D.I. YOGYAKARTA	-	-	-	-	-
16.	JAWA TIMUR	5.205	5.205	36.350	6.984	18.789
<b>WILAYAH JAWA</b>		<b>10.827</b>	<b>10.827</b>	<b>69.985</b>	<b>6.464</b>	<b>30.910</b>
17.	B A L I	-	-	-	-	-
18.	NUSA TENGGARA BARAT	85	85	13	153	347
19.	NUSA TENGGARA TIMUR	-	-	-	-	-
<b>WILAYAH NUSA TENGGARA &amp; BALI</b>		<b>85</b>	<b>85</b>	<b>13</b>	<b>153</b>	<b>347</b>
20.	KALIMANTAN BARAT	452	233	417	1.790	1.303
21.	KALIMANTAN TENGAH	-	-	-	-	-
22.	KALIMANTAN SELATAN	-	-	-	-	-
23.	KALIMANTAN TIMUR	-	-	-	-	-
<b>WILAYAH KALIMANTAN</b>		<b>452</b>	<b>233</b>	<b>417</b>	<b>1.790</b>	<b>1.303</b>
24.	SULAWESI UTARA	-	-	-	-	-
25.	GORONTALO	-	-	-	-	-
26.	SULAWESI TENGAH	-	-	-	-	-
27.	SULAWESI SELATAN	-	-	-	-	-
28.	SULAWESI BARAT	-	-	-	-	-
29.	SULAWESI TENGGARA	-	-	-	-	-
<b>WILAYAH SULAWESI</b>		<b>-</b>	<b>-</b>	<b>-</b>	<b>-</b>	<b>-</b>
30.	M A L U K U	-	-	-	-	-
31.	MALUKU UTARA	-	-	-	-	-
32.	PAPUA	-	-	-	-	-
33.	PAPUA BARAT	-	-	-	-	-
<b>WILAYAH MALUKU &amp; PAPUA</b>		<b>-</b>	<b>-</b>	<b>-</b>	<b>-</b>	<b>-</b>
<b>I N D O N E S I A</b>		<b>31.247</b>	<b>28.287</b>	<b>152.434</b>	<b>5.389</b>	<b>56.477</b>

**DIREKTORAT JENDERAL PERKEBUNAN**  
*Directorate General of Estate Crops*

Keterangan/Note :

1. Angka Tetap/Fixed
2. Wujud Produksi/Production : Gula Hablur/Sugar Cane

**Tabel 30. Luas Areal dan Produksi Tebu Perkebunan Rakyat Penghasil Gula Merah Menurut Kabupaten dan Keadaan Tanaman Tahun 2012**

**Table Area and Brown Sugar Production of Smallholder by District and Tree Crops Classification, 2012**

No.	PROVINSI/KABUPATEN Province/District	Luas Areal/Area (Ha)		Produksi Production (Ton)	Produktivitas/ Productivity (Kg/Ha)	Jumlah Petani/ Farmers (KK)
		Tanam/ Planted	Panen/ Harvested			
<b>1.</b>	<b>A C E H</b>					
	Kab. Aceh Besar	56	33	284	8.606	95
	Kab. Pidie	23	17	10	588	100
	Kab. Pidie Jaya	23	23	18	783	71
	Kab. Bireuen	16	13	9	692	21
	Kab. Aceh Tengah	7.939	6.111	48.888	8.000	6.188
	Kab. Aceh Utara	72	68	80	1.176	150
	Kota Lhoseumawe	10	7	5	714	43
	Kab. Aceh Timur	10	7	6	857	49
	Kab. Langsa	6	3	5	1.667	14
	Kab. Aceh Tamiang	-	-	-	-	-
	Kab. Aceh Tenggara	76	64	103	1.609	114
	Kab. Gayo Lues	97	55	280	5.091	156
	Kab. Aceh Selatan	38	20	50	2.500	416
	Kab. Aceh Singkil	21	7	6	857	122
	Kota Subulussalam	-	-	-	-	-
	Kab. Sabang	-	-	-	-	-
	Kab. Bener Meriah	1.441	781	4.512	5.777	855
	<b>PROVINSI/PROVINCE</b>	<b>9.828</b>	<b>7.209</b>	<b>54.256</b>	<b>7.526</b>	<b>8.394</b>
<b>2.</b>	<b>SUMATERA BARAT</b>					
	Kab. Pesisir Selatan	1	13	-	-	10
	Kab. Solok	530	531	1.014	1.910	1.651
	Kab. Damasraya	-	-	-	-	-
	Kab. Limapuluh Kota	-	-	-	-	-
	Kab. Sijunjung	-	-	-	-	-
	Kab. Tanah Datar	2.778	2.752	5.586	2.030	7.199
	Kab. Padang Pariaman	-	-	-	-	-
	Kab. Agam	4.025	4.012	8.209	2.046	4.796
	Kota Padang	44	44	87	1.977	47
	Kota Padang Panjang	3	3	6	2.000	35
	Kab. Pasaman	-	-	-	-	-
	Kab. Pasaman Barat	-	-	-	-	-
	Kota Payakumbuh	9	9	19	2.111	145
	<b>PROVINSI/PROVINCE</b>	<b>7.390</b>	<b>7.364</b>	<b>14.921</b>	<b>2.026</b>	<b>13.883</b>

No.	PROVINSI/KABUPATEN Province/District	Luas Areal/Area (Ha)		Produksi Production (Ton)	Produktivitas/ Productivity (Kg/Ha)	Jumlah Petani/ Farmers (KK)
		Tanam/ Planted	Panen/ Harvested			
3.	<b>J A M B I</b>					
	Kab. Kerinci Kab. Sungai Penuh	2.663 2	2.568 1	12.838 4	4.999 4.000	1.633 7
	<b>PROVINSI/PROVINCE</b>	<b>2.665</b>	<b>2.569</b>	<b>12.842</b>	<b>4.999</b>	<b>1.640</b>
4.	<b>JAWA BARAT</b>					
	Kab. Garut	239	239	1.979	8.280	559
	<b>PROVINSI/PROVINCE</b>	<b>239</b>	<b>239</b>	<b>1.979</b>	<b>8.280</b>	<b>559</b>
5.	<b>JAWA TENGAH</b>					
	Kab. Kudus	2.872	2.872	16.204	5.641	10.258
	Kab. Blora	109	109	458	4.200	50
	Kab. Rembang	1.892	1.892	12.205	6.451	1.064
	Kab. Jepara	510	510	2.789	5.467	190
	<b>PROVINSI/PROVINCE</b>	<b>5.383</b>	<b>5.383</b>	<b>31.656</b>	<b>5.880</b>	<b>11.562</b>
6.	<b>JAWA TENGAH</b>					
	Kab. Jombang	9	9	60	6.667	9
	Kab. Madiun	18	18	120	6.667	54
	Kab. Kediri	2.792	2.792	19.541	6.999	10.330
	Kab. Blitar	46	46	296	6.435	184
	Kab. Tulungagung	2.203	2.203	15.482	7.028	7.711
	Kab. Malang	95	95	602	6.337	403
	Kab. Lumajang	32	32	189	5.906	63
	Kab. Jember	10	10	60	6.000	35
	<b>PROVINSI/PROVINCE</b>	<b>5.205</b>	<b>5.205</b>	<b>36.350</b>	<b>6.984</b>	<b>18.789</b>
7.	<b>NUSA TENGGARA BARAT</b>					
	Kab. Lombok Timur	11	11	3	273	80
	Kab. Sumbawa	10	10	2	200	43
	Kab. Bima	-	-	-	-	-
	Kab. Sumbawa Barat	64	64	8	125	224
	<b>PROVINSI/PROVINCE</b>	<b>85</b>	<b>85</b>	<b>13</b>	<b>153</b>	<b>347</b>
8.	<b>KALIMANTAN BARAT</b>					
	Kab. Sambas	363	165	381	2.309	1.192
	Kab. Singkawang	5	2	1	500	1
	Kab. Sintang	3	3	1	333	7
	Kab. Melawi	-	-	-	-	-
	Kab. Kapuas Hulu	42	36	9	250	50
	Kab. Ketapang	39	27	25	926	53
	<b>PROVINSI/PROVINCE</b>	<b>452</b>	<b>233</b>	<b>417</b>	<b>1.790</b>	<b>1.303</b>
8.	<b>KALIMANTAN TIMUR</b>					
	Kab. Nunukan	-	-	-	-	-
	<b>PROVINSI/PROVINCE</b>	<b>-</b>	<b>-</b>	<b>-</b>	<b>-</b>	<b>-</b>
	<b>TOTAL INDONESIA</b>	<b>31.247</b>	<b>28.287</b>	<b>152.434</b>	<b>5.389</b>	<b>56.477</b>

**DIREKTORAT JENDERAL PERKEBUNAN**  
*Directorate General of Estate Crops*

Keterangan/Note :

1. Angka Tetap/Fixed

2. Wujud Produksi/Production : Gula Hablur/Sugar Cane

**Tabel 31. Luas Areal dan Produksi Tebu Perkebunan Rakyat Penghasil Gula Merah Menurut Provinsi dan Keadaan Tanaman Tahun 2013\*)**

**Table Area and Brown Sugar Production of Smallholder by Province and Tree Crops Classification, 2013\*)**

No.	Provinsi/Province	Luas Areal/Area (Ha)		Produksi Production (Ton)	Produktivitas/Productivity (Kg/Ha)	Jumlah Petani/Farmers (KK)
		Tanam/Planted	Panen/Harvested			
1.	ACEH	9.830	5.223	38.147	7.304	8.686
2.	SUMATERA UTARA	-	-	-	-	-
3.	SUMATERA BARAT	7.382	7.209	15.001	2.081	7.635
4.	R I A U	-	-	-	-	-
5.	KEPULAUAN RIAU	-	-	-	-	-
6.	J A M B I	3.089	2.945	15.774	5.356	1.784
7.	SUMATERA SELATAN	-	-	-	-	-
8.	KEP. BANGKA BELITUNG	-	-	-	-	-
9.	BENGKULU	-	-	-	-	-
10.	LAMPUNG	-	-	-	-	-
<b>WILAYAH SUMATERA</b>		<b>20.301</b>	<b>15.377</b>	<b>68.922</b>	<b>4.482</b>	<b>18.105</b>
11.	DKI. JAKARTA	-	-	-	-	-
12.	JAWA BARAT	244	209	869	4.158	623
13.	BANTEN	-	-	-	-	-
14.	JAWA TENGAH	5.226	5.226	30.527	5.842	11.412
15.	D.I. YOGYAKARTA	-	-	-	-	-
16.	JAWA TIMUR	5.270	5.120	34.550	6.748	18.789
<b>WILAYAH JAWA</b>		<b>10.740</b>	<b>10.555</b>	<b>65.946</b>	<b>6.248</b>	<b>30.824</b>
17.	B A L I	-	-	-	-	-
18.	NUSA TENGGARA BARAT	98	72	258	3.585	252
19.	NUSA TENGGARA TIMUR	-	-	-	-	-
<b>WILAYAH NUSA TENGGARA &amp; BALI</b>		<b>98</b>	<b>72</b>	<b>258</b>	<b>3.585</b>	<b>252</b>
20.	KALIMANTAN BARAT	434	259	513	1.981	1.192
21.	KALIMANTAN TENGAH	-	-	-	-	-
22.	KALIMANTAN SELATAN	-	-	-	-	-
23.	KALIMANTAN TIMUR	-	-	-	-	-
<b>WILAYAH KALIMANTAN</b>		<b>434</b>	<b>259</b>	<b>513</b>	<b>1.981</b>	<b>1.192</b>
24.	SULAWESI UTARA	-	-	-	-	-
25.	GORONTALO	-	-	-	-	-
26.	SULAWESI TENGAH	-	-	-	-	-
27.	SULAWESI SELATAN	-	-	-	-	-
28.	SULAWESI BARAT	-	-	-	-	-
29.	SULAWESI TENGGARA	-	-	-	-	-
<b>WILAYAH SULAWESI</b>		<b>-</b>	<b>-</b>	<b>-</b>	<b>-</b>	<b>-</b>
30.	M A L U K U	-	-	-	-	-
31.	MALUKU UTARA	-	-	-	-	-
32.	PAPUA	-	-	-	-	-
33.	PAPUA BARAT	-	-	-	-	-
<b>WILAYAH MALUKU &amp; PAPUA</b>		<b>-</b>	<b>-</b>	<b>-</b>	<b>-</b>	<b>-</b>
<b>I N D O N E S I A</b>		<b>31.573</b>	<b>26.263</b>	<b>135.639</b>	<b>5.165</b>	<b>50.373</b>

**DIREKTORAT JENDERAL PERKEBUNAN**  
*Directorate General of Estate Crops*

Keterangan/Note :

1. Angka Sementara/Preliminary\*)
2. Wujud Produksi/Production : Gula Hablur/Sugar Cane

**Tabel 32. Luas Areal dan Produksi Tebu Perkebunan Rakyat Penghasil Gula Merah Menurut Provinsi dan Keadaan Tanaman Tahun 2014\*\*)**

**Table Area and Brown Sugar Production of Smallholder by Province and Tree Crops Classification, 2014\*\*)**

No.	Provinsi/Province	Luas Areal/Area (Ha)		Produksi Production (Ton)	Produktivitas/Productivity (Kg/Ha)	Jumlah Petani/Farmers (KK)
		Tanam/Planted	Panen/Harvested			
1.	ACEH	9.834	5.223	38.147	7.304	8.686
2.	SUMATERA UTARA	-	-	-	-	-
3.	SUMATERA BARAT	7.380	7.220	16.675	2.310	7.795
4.	R I A U	-	-	-	-	-
5.	KEPULAUAN RIAU	-	-	-	-	-
6.	J A M B I	3.581	3.376	19.374	5.738	1.940
7.	SUMATERA SELATAN	-	-	-	-	-
8.	KEP. BANGKA BELITUNG	-	-	-	-	-
9.	BENGKULU	-	-	-	-	-
10.	LAMPUNG	-	-	-	-	-
<b>WILAYAH SUMATERA</b>		<b>20.795</b>	<b>15.819</b>	<b>74.196</b>	<b>4.690</b>	<b>18.421</b>
11.	DKI. JAKARTA	-	-	-	-	-
12.	JAWA BARAT	235	205	1.080	5.268	645
13.	BANTEN	-	-	-	-	-
14.	JAWA TENGAH	5.125	5.125	30.500	5.951	11.700
15.	D.I. YOGYAKARTA	-	-	-	-	-
16.	JAWA TIMUR	5.270	5.120	34.550	6.748	18.789
<b>WILAYAH JAWA</b>		<b>10.630</b>	<b>10.450</b>	<b>66.130</b>	<b>6.328</b>	<b>31.134</b>
17.	B A L I	-	-	-	-	-
18.	NUSA TENGGARA BARAT	98	75	264	3.520	252
19.	NUSA TENGGARA TIMUR	-	-	-	-	-
<b>WILAYAH NUSA TENGGARA &amp; BALI</b>		<b>98</b>	<b>75</b>	<b>264</b>	<b>3.520</b>	<b>252</b>
20.	KALIMANTAN BARAT	504	319	532	1.668	1.187
21.	KALIMANTAN TENGAH	-	-	-	-	-
22.	KALIMANTAN SELATAN	-	-	-	-	-
23.	KALIMANTAN TIMUR	-	-	-	-	-
<b>WILAYAH KALIMANTAN</b>		<b>504</b>	<b>319</b>	<b>532</b>	<b>1.668</b>	<b>1.187</b>
24.	SULAWESI UTARA	-	-	-	-	-
25.	GORONTALO	-	-	-	-	-
26.	SULAWESI TENGAH	-	-	-	-	-
27.	SULAWESI SELATAN	-	-	-	-	-
28.	SULAWESI BARAT	-	-	-	-	-
29.	SULAWESI TENGGARA	-	-	-	-	-
<b>WILAYAH SULAWESI</b>		<b>-</b>	<b>-</b>	<b>-</b>	<b>-</b>	<b>-</b>
30.	M A L U K U	-	-	-	-	-
31.	MALUKU UTARA	-	-	-	-	-
32.	PAPUA	-	-	-	-	-
33.	PAPUA BARAT	-	-	-	-	-
<b>WILAYAH MALUKU &amp; PAPUA</b>		<b>-</b>	<b>-</b>	<b>-</b>	<b>-</b>	<b>-</b>
<b>I N D O N E S I A</b>		<b>32.027</b>	<b>26.663</b>	<b>141.122</b>	<b>5.293</b>	<b>50.994</b>

**DIREKTORAT JENDERAL PERKEBUNAN**  
*Directorate General of Estate Crops*

Keterangan/Note :

1. Angka Estimasi/Estimation\*\*)

2. Wujud Produksi/Production : Gula Hablur/Sugar Cane

**Tabel 33. Volume dan Nilai Ekspor - Impor Tebu Menurut Negara Tujuan dan Asal Tahun 2012**  
**Table Export - Import Volume and Value of Sugar Cane by Destination and Origin Country, 2012**

No.	Kode HS/ HS Code	Ekspor/Export			Impor/Import		
		Negara Tujuan/ Destinaton	Volume/ Volume (Kg)	Nilai/Value (\$ US)	NEGARA ASAL/ Origin	Volume/ Volume (Kg)	Nilai/Value (\$ US)
1.	1701130000 <i>Cane sugar, raw, not added flavour/colour</i>	-	-	-	THAILAND AUSTRALIA BRAZIL	140.430.000 10.000.000 113.934.940	87.294.494 7.603.400 53.492.125
		<b>Jumlah/Total</b>	-	-	<b>Jumlah/Total</b>	<b>264.364.940</b>	<b>148.390.019</b>
2.	1701140000 <i>Oth cane sugar, raw, not added flavour/colour</i>	JAPAN	2.367	2.274	THAILAND	1.243.758.949	743.946.122
		SAUDI ARABIA	1.750	2.550	PHILIPPINES	12.853.304	7.504.627
		AUSTRALIA	4.331	6.992	UNITED ARAB EMIRATES	993.300	609.886
		NORTHERN MARIANA ISLANDS	60	164	SOUTH AFRICA	54.000.000	35.641.800
		EAST TIMOR	1.099	1.248	AUSTRALIA	210.950.000	127.927.249
		GERMANY, FED. REP. OF	980	800	BRAZIL	870.634.155	494.789.332
		<b>Jumlah/Total</b>	<b>10.587</b>	<b>14.028</b>	<b>Jumlah/Total</b>	<b>2.393.189.708</b>	<b>1.410.419.016</b>
3.	1701910000 <i>Oth raw sugar, added flavour/colour</i>	MALAYSIA	21.072	10.489	THAILAND	20.630.000	13.966.681
		PAKISTAN	3.831	15.430			
		AUSTRALIA	11.000	30.250			
		CANADA	1.000	4.074			
		UNITED KINGDOM	1.000	4.737			
		GERMANY, FED. REP. OF	5.600	16.536			
		DENMARK	58	70			
		<b>Jumlah/Total</b>	<b>43.561</b>	<b>81.586</b>	<b>Jumlah/Total</b>	<b>20.630.000</b>	<b>13.966.681</b>
4.	1701991100 <i>Refined sugar, white</i>	HONG KONG	150	301	KOREA, REPUBLIC OF	6.440.111	5.039.950
		CHINA	474	14	THAILAND	59.860.000	38.551.565
		SINGAPORE	28	33	SINGAPORE	1.877.128	1.465.556
		AUSTRALIA	30	412	MALAYSIA	5.800.000	4.056.357
		EAST TIMOR	482	870	AUSTRALIA	9.343.872	8.030.223
		UNITED STATES	513	472	NEW ZEALAND	2.900.500	2.344.920
					GERMANY, FED. REP. OF	1.500	3.277
					OTHERS	930	6.544
		<b>Jumlah/Total</b>	<b>1.677</b>	<b>2.102</b>	<b>Jumlah/Total</b>	<b>86.224.041</b>	<b>59.498.392</b>
5.	1701991900 <i>Refined sugar, oth than white</i>	HONG KONG	28.555	64.815	-	-	-
		KOREA, REPUBLIC OF	6.100	17.758			
		THAILAND	600	1.800			
		MALAYSIA	187.843	74.947			
		SAUDI ARABIA	25.000	18.550			
		AUSTRALIA	4.049	7.135			
		NEW ZEALAND	14.960	33.640			
		EAST TIMOR	1.021	95			
		UNITED STATES	134.031	404.901			
		CANADA	53.044	134.637			
		UNITED KINGDOM	4.000	8.050			
		NETHERLANDS	10.630	18.763			
		BELGIUM	5.000	16.710			
		<b>Jumlah/Total</b>	<b>474.833</b>	<b>801.801</b>	<b>Jumlah/Total</b>	-	-
6.	1701999000 <i>Chemically pure sucrose, in solid form</i>	HONG KONG	6.668	4.734	THAILAND	1.000.000	510.000
		SINGAPORE	26.339	26.363	INDIA	2.080.000	1.094.667
		MALAYSIA	4.068	1.420	PAKISTAN	1.750.000	924.224
		PAKISTAN	2.500	8.438	OTHERS	268	789
		NIGER	2.000	3.180			
		AUSTRALIA	13.062	32.023			
		EAST TIMOR	1.149	1.833			
		UNITED STATES	169.467	336.057			
		CANADA	3.290	6.070			
		NETHERLANDS	3.020	7.324			
		GERMANY, FED. REP.	6.931	20.616			
		ESTONIA	1.250	3.475			
		OTHERS	3.134	4.624			
		<b>Jumlah/Total</b>	<b>242.878</b>	<b>456.157</b>	<b>Jumlah/Total</b>	<b>4.830.268</b>	<b>2.529.680</b>

No.	Kode HS/ HS Code	Ekspor/Export			Impor/Import		
		Negara Tujuan/ Destinaton	Volume/ Volume (Kg)	Nilai/Value (\$ US)	NEGARA ASAL/ Origin	Volume/ Volume (Kg)	Nilai/Value (\$ US)
7.	1703101000 <i>Cane molasses, added flavour/colour matter</i>	KOREA, REPUBLIC OF TAIWAN CHINA VIET NAM SPAIN OTHERS	33.679.588 15.506.100 13.800.000 7.000.200 5.800.000 525	4.051.315 1.783.202 1.586.000 867.774 727.000 2.894	-	-	-
		<b>Jumlah/Total</b>	<b>75.786.413</b>	<b>9.018.185</b>	<b>Jumlah/Total</b>	-	-
8.	1703109000 <i>Cane molasses, not added flavour/ colour</i>	JAPAN KOREA, REPUBLIC OF TAIWAN CHINA PHILIPPINES MALAYSIA VIET NAM UNITED STATES PUERTO RICO SPAIN OTHERS	8.263.451 193504627 27.768.032 10.636.500 11.504.060 6.594 37.922.160 12.397 8.109.860 14.203.930 203	1.074.254 20.618.687 3.130.165 1.095.252 1.135.387 5.836 4.548.866 49.296 1.111.051 1.661.339 1.975	MALAYSIA OTHERS	16.802 112	13.090 900
		<b>Jumlah/Total</b>	<b>311.931.814</b>	<b>34.432.108</b>	<b>Jumlah/Total</b>	<b>16.914</b>	<b>13.990</b>
9.	1703901000 <i>Oth molasses result from extract/refine of sugar, add flavour/ colour</i>	TAIWAN	11.861	32.466	-	-	-
		<b>Jumlah/Total</b>	<b>11.861</b>	<b>32.466</b>	<b>Jumlah/Total</b>	-	-
10.	1703909000 <i>Oth molasses result from extract/refine of sugar, not add flavour/ colour</i>	KOREA, REPUBLIC OF THAILAND SINGAPORE PHILIPPINES SIERRA LEONE SENEGAL UGANDA OTHERS	60.980 108.483 18.977 50.652 11.440 35.968 92.277 3.002	7.446 277.029 43.930 138.064 43.292 155.611 693.627 6.994	SINGAPORE EGYPT GERMANY, FED. REP. OF UKRAINE RUSSIA FEDERATION	3.450 39.140.000 3.000.000 48.926.934 11.350.000	464.509 8.247.075 558.000 9.073.740 2.155.864
		<b>Jumlah/Total</b>	<b>381.779</b>	<b>1.365.993</b>	<b>Jumlah/Total</b>	<b>102.420.384</b>	<b>20.499.188</b>
<b>Jumlah Ekspor-Impor/Total of Export-Import</b>			<b>388.885.403</b>	<b>46.204.426</b>	<b>Jumlah/Total</b>	<b>2.871.676.255</b>	<b>1.655.316.966</b>

**DIREKTORAT JENDERAL PERKEBUNAN**  
*Directorate General of Estate Crops*

Sumber/Source :  
Badan Pusat Statistik/ Central Bureau of Statistics

**Tabel 34. Perkembangan Harga Bulanan Gula Tebu di Pasar Dalam Negeri Tahun 1997-2012**  
**Table Monthly Price of Sugar Cane in Domestic Market, 1997 - 2012**

Tahun/ Year	Jenis Mutu	Harga/Price (Rp./Kg)												Rata-rata/ Average			
		Jan.	Peb.	Mar.	Apr.	Mei	Jun.	Jul.	Ags.	Sept.	Okt.	Nop.	Des.				
1997	Gula Tebu/Cane Sugar	1.513	1.506	1.513	1.513	1.547	1.538	1.538	1.547	1.513	1.513	1.538	1.547	1.513	1.513	1.525	
1998	Gula Tebu/Cane Sugar	1.763	1.756	1.638	2.100	2.238	2.316	2.788	2.316	2.388	3.669	3.406	3.731	3.938	3.669	3.406	2.737
1999	Gula Tebu/Cane Sugar	3.500	3.388	2.875	2.397	2.397	2.638	2.269	2.397	2.390	2.400	2.263	2.438	2.390	2.400	2.640	
2000	Gula Tebu/Cane Sugar	2.616	2.494	2.431	2.510	2.497	2.789	3.235	2.497	3.366	3.566	3.410	3.413	3.366	3.566	2.989	
2001	Gula Tebu/Cane Sugar	3.600	3.628	3.712	3.790	3.926	3.479	3.456	3.926	3.527	3.517	3.501	3.517	3.527	3.517	3.598	
2002	Gula Tebu/Cane Sugar	3.857	3.784	3.632	3.494	3.263	3.206	3.222	3.263	3.456	3.913	3.241	3.313	3.456	3.913	3.529	
2003	Gula Tebu/Cane Sugar	3.963	4.269	4.242	4.945	4.544	4.902	4.282	4.544	4.138	4.175	4.059	4.131	4.138	4.175	4.307	
2004	Gula Tebu/Cane Sugar	3.932	4.084	4.010	4.126	4.202	4.162	4.115	4.202	4.173	4.314	4.146	4.158	4.173	4.314	4.187	
2005	Gula Tebu/Cane Sugar	5.163	5.338	5.513	5.406	5.306	5.122	5.313	5.306	5.969	5.969	5.502	5.806	5.969	5.969	5.531	
2006	Gula Tebu/Cane Sugar	5.663	6.147	6.019	6.122	6.028	5.625	5.988	6.028	5.974	5.988	5.964	5.927	5.974	5.988	5.980	
2007	Gula Tebu/Cane Sugar	6.431	6.450	6.450	6.494	6.553	6.550	6.269	6.553	6.219	6.125	6.225	6.250	6.219	6.125	6.342	
2008	Gula Tebu/Cane Sugar	6.300	6.413	6.241	6.199	6.198	6.135	6.178	6.198	6.239	6.118	6.054	6.096	6.239	6.118	6.191	
2009	Gula Tebu/Cane Sugar	6.194	6.675	7.337	7.744	7.900	7.993	8.086	7.900	9.364	9.213	8.675	9.436	9.364	9.213	8.205	
2010	Gula Tebu/Cane Sugar	10.776	11.004	10.861	10.861	10.486	10.148	9.921	10.486	10.479	10.725	10.014	10.221	10.479	10.725	10.509	
2011	Gula Tebu/Cane Sugar	10.738	10.531	10.481	10.125	9.713	9.931	9.899	9.713	9.638	9.738	9.638	9.898	9.638	9.738	9.981	
2012	Gula Tebu/Cane Sugar	10.118	10.313	10.563	11.575	11.725	12.575	12.163	11.725	11.625	11.763	12.138	11.838	11.625	11.763	11.513	

**DIREKTORAT JENDERAL PERKEBUNAN**  
*Directorate General of Estate Crops*

Sumber : KPB PTP Nusantara diolah Sek Dewan Gula Indonesia

**Tabel 35. Perkembangan Harga Bulanan Gula di Pasar Dunia Tahun 2006-2013**  
**Table Monthly Price Trend of Sugar in World Market, 2006 - 2013**

Tahun/ Year	Jenis Mutu	Harga/Price (US \$ per Ton)												Rata-rata/ Average
		Jan.	Peb.	Mar.	Apr.	Mei	Jun.	Jul.	Ags.	Sept.	Okt.	Nop.	Des.	
<b>2006</b>	Gula Mentah/Raw Sugar	341.92	397.15	374.32	385.50	370.20	338.30	351.40	286.80	252.40	253.60	258.40	255.70	322.14
<b>2007</b>	Gula Mentah/Raw Sugar	253.02	244.10	245.60	218.96	209.61	201.83	212.26	212.38	208.52	213.64	201.69	214.33	219.66
	Gula Putih /White Sugar	333.30	332.03	344.20	378.10	330.23	317.10	315.10	283.30	275.55	276.81	283.11	303.70	314.38
<b>2008</b>	Gula Mentah/Raw Sugar	244.75	281.74	281.06	256.30	219.84	328.64	274.18	281.01	281.01	229.83	230.19	222.46	260.92
	Gula Putih /White Sugar	334.03	359.89	347.29	351.18	329.13	326.08	377.66	395.17	395.17	325.33	326.68	313.53	348.43
<b>2009</b>	Gula Mentah/Raw Sugar	254.59	283.16	279.23	286.38	328.79	334.91	364.95	450.41	476.16	495.64	484.63	536.36	381.27
	Gula Putih/White Sugar	345.24	389.83	392.98	405.44	442.99	439.88	459.31	548.88	540.12	583.69	598.09	656.79	483.60
<b>2010</b>	Gula Mentah/Raw Sugar	624.76	590.64	539.52	361.84	324.90	353.70	418.86	446.45	536.99	632.15	677.15	712.93	518.32
	Gula Putih/White Sugar	733.43	714.23	546.07	495.74	471.43	510.25	571.00	578.05	558.87	688.80	734.96	769.33	614.35
<b>2011</b>	Gula Mentah/Raw Sugar	719.96	708.35	678.57	589.99	522.47	585.47	672.94	650.46	627.91	610.93	559.69	529.51	621.35
	Gula Putih/White Sugar	784.13	757.72	720.74	695.63	617.82	720.77	794.03	752.64	707.47	690.83	644.11	608.21	707.84
<b>2012</b>	Gula Mentah/Raw Sugar	544.35	553.44	561.39	523.99	452.51	455.26	510.00	510.84	429.86	343.50	413.75	412.44	475.94
	Gula Putih/White Sugar	628.45	645.46	646.80	607.98	561.75	584.88	637.04	575.00	563.34	563.41	525.63	515.40	587.93
<b>2013</b>	Gula Mentah/Raw Sugar	407.80	402.89	406.90	392.91	377.00	369.63	360.09	372.18	377.18	400.65	376.58	-	385.80
	Gula Putih/White Sugar	501.88	498.36	524.17	506.69	482.77	489.94	483.60	489.85	487.14	500.04	467.63	-	493.82

**DIREKTORAT JENDERAL PERKEBUNAN**  
*Directorate General of Estate Crops*

Sumber/Source :  
 KPB PTP Nusantara diolah Sekretariat Dewan Gula Indonesia