

STATISTIK PERKEBUNAN INDONESIA

Tree Crop Estate Statistics Of Indonesia

2014 - 2016

TEH

Tea



Direktorat Jenderal Perkebunan
Directorate General of Estate Crops

Jakarta, Desember 2015
Jakarta, December 2015

STATISTIK PERKEBUNAN INDONESIA 2014-2016
TREE CROP ESTATE STATISTICS OF INDONESIA 2014-2016



Naskah/Manuscript
Direktorat Jenderal Perkebunan,
Directorate General of Estate Crops
Kementerian Pertanian
Ministry of Agriculture

Penasehat/Advisor:
Ir. Irmijati Rachmi Nurbahar, M.Sc.

Penyunting/Senior Editors:
Ir. Muh. Edi Subiyantoro, MM
Yanuar Arianto, STP, MM

Staf Penyunting/Editorial Staffs:
Widya Khonik Zuraina, S.Si
Eko Pudjianto, S.Kom
Asep Udin, S.Kom
Neny Kurniawati, S.Si
Susilo Novianto Damarjati, A.Md.

Diterbitkan oleh/Published by
Direktorat Jenderal Perkebunan
Directorate General of Estate Crops

Jl. Harsono RM No. 3 Gedung C
Pasar Minggu - Jakarta 12550
Kotak Pos 1060/Jkt,10010
Tlp. : 021 - 7815380 - 4
Fax. : 021 - 715486 - 7815586
Jakarta, Desember 2015
Jakarta, December 2015

Kata Pengantar



Komoditas perkebunan merupakan andalan bagi pendapatan nasional dan devisa negara Indonesia, yang dapat dilihat dari nilai ekspor komoditas perkebunan, pada Tahun 2014 total ekspor perkebunan mencapai US\$ 28,234 milyar atau setara dengan Rp. 367,040 triliun (asumsi 1 US\$ = Rp. 13.000,00). Kontribusi sub sektor perkebunan terhadap perekonomian nasional semakin meningkat dan diharapkan dapat memperkuat pembangunan perkebunan secara menyeluruh. Agar informasi perkebunan dapat tersebar secara luas, setiap tahun diterbitkan Buku Statistik Perkebunan Indonesia yang menyajikan data secara handal, sahih, objektif, mutakhir dan konsisten.

Statistik Perkebunan Indonesia Tahun 2014-2016 menyajikan data luas areal, produksi, produktivitas baik secara nasional maupun provinsi menurut status pengusahaannya yaitu Perkebunan Rakyat, Perkebunan Besar Negara dan Perkebunan Besar Swasta. Penyajian data juga dilengkapi dengan data ekspor dan impor untuk masing-masing komoditas yang mencakup negara tujuan/asal, volume dan nilai, harga di dalam dan luar negeri serta untuk beberapa komoditas tertentu disajikan data keseimbangan dunia.

Data yang disajikan merupakan hasil sinkronisasi dan validasi data statistik perkebunan 2014-2016 yang dilaksanakan secara berjenjang dari tingkat kabupaten sampai tingkat nasional dengan mengacu pada Pedoman Pelaksanaan Pengelolaan Data Komoditas Perkebunan yang diterbitkan Direktorat Jenderal Perkebunan. Data tersebut meliputi angka tetap (ATAP) Tahun 2014, angka sementara (ASEM) Tahun 2015 dan angka estimasi (AESTI) Tahun 2016. Data yang disajikan bersumber dari data primer yang dikumpulkan dari dinas yang membidangi perkebunan di provinsi dan data sekunder yang dikutip dari data yang diterbitkan oleh Badan Pusat Statistik (BPS), Kementerian Perindustrian, Kementerian Perdagangan, Bank Indonesia, dan publikasi yang diterbitkan oleh asosiasi-asosiasi perkebunan baik dalam maupun luar negeri.

Buku ini dapat diterbitkan, atas dukungan dan kerjasama yang baik dari berbagai pihak. Untuk itu, pada kesempatan ini, kami mengucapkan terima kasih atas dukungan dan kerjasama tersebut. Kami menyadari bahwa buku yang diterbitkan ini masih jauh dari sempurna. Untuk itu, kritik dan saran yang sifatnya membangun sangat diharapkan sebagai bahan masukan dalam perbaikan penerbitan di masa datang.

Semoga apa yang disajikan dalam buku ini dapat digunakan oleh berbagai kalangan dan para pengguna data serta dapat dijadikan acuan dalam pengambilan kebijakan.

Jakarta, Desember 2015
DIREKTUR JENDERAL PERKEBUNAN



Ir. Gamal Nasir, MS

NIP. 19560728 198603 1 001

Preface



The estate crop commodities is the mainstay of national income and Indonesia's foreign exchange which can be seen from export value of the estate crop commodities. In 2014, total export of the estate crops was US \$ 28.234 billion or equivalent to Rp. 367.040 trillion (assumed 1 US \$ = Rp. 13,000.00). The contribution of estate crops sub sector to the national economy tends to increase from year to year and expected to strengthen overall national development. Furthermore, to spread estate crops information widely, The Estate Crop Statistics of Indonesia is published every year that presented reliable, valid, objective, up to date and consistent data.

The Estate Crop Statistics of Indonesia 2014-2016 presents area, production and productivity data by province and district level of smallholder, government and private estates. It is completed by volume, value of both export and import data, price data for domestic and world market and also world balance data for some commodities.

Data presented are the result of synchronization and validation of the estate crop statistical data 2014-2016 which are held hierarchical from the district to the national level by using guidelines of data management of estate crop commodities. In this edition, data of the 2014 are presented as fixed data, data of the 2015 are the preliminary data and data of the 2016 are the estimation. The primary data were collected from the Estate Crops Province Level and the secondary data were collected from related institution such as Board of Central Statistics, Ministry of Industry, Ministry of Trade, Central Bank of Indonesia, the publication of Estate Commodity Associations and others.

It would have been impossible to compile this book without substantial support and contribution from many institutions. At this opportunity, we would like to thank all for their support and cooperation. We realize that the publication still needs further improvement. We would greatly appreciate comments and suggestions for future improvement.

Hopefully this publication will have high values for users and references for policy makers.

Jakarta, December 2015

DIRECTOR GENERAL OF ESTATE CROPS



Ir. Gamal Nasir, MS

NIP. 19560728 198603 1 001

Daftar Isi

Contents

Kata Pengantar	
<i>Preface</i>	iii
Daftar Isi	
<i>Contents</i>	v
Daftar Gambar	
<i>List of Figures</i>	vi
Daftar Tabel	
<i>List of Tables</i>	vii

Daftar Gambar

List of Figures

Gambar 1. Perbandingan Luas Areal dan Produksi Perkebunan Menurut Status Pengusahaan, Teh Tahun 2014

Figure *Tea Area and Production by Category of Producer Comparison Graph, 2014* 1

Gambar 2. Perkembangan Luas Areal, Produksi, Produktivitas dan Ekspor - Impor, Teh Tahun 2009 - 2014

Figure *Tea Area, Production, Productivity and Export - Import Trends Graph 2009 - 2014* 2

Daftar Tabel

List of Tables

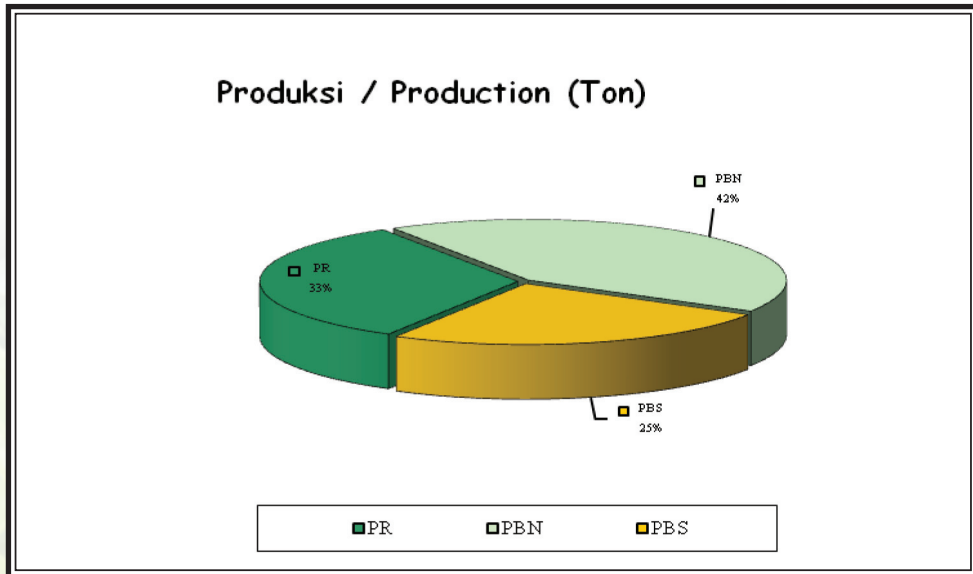
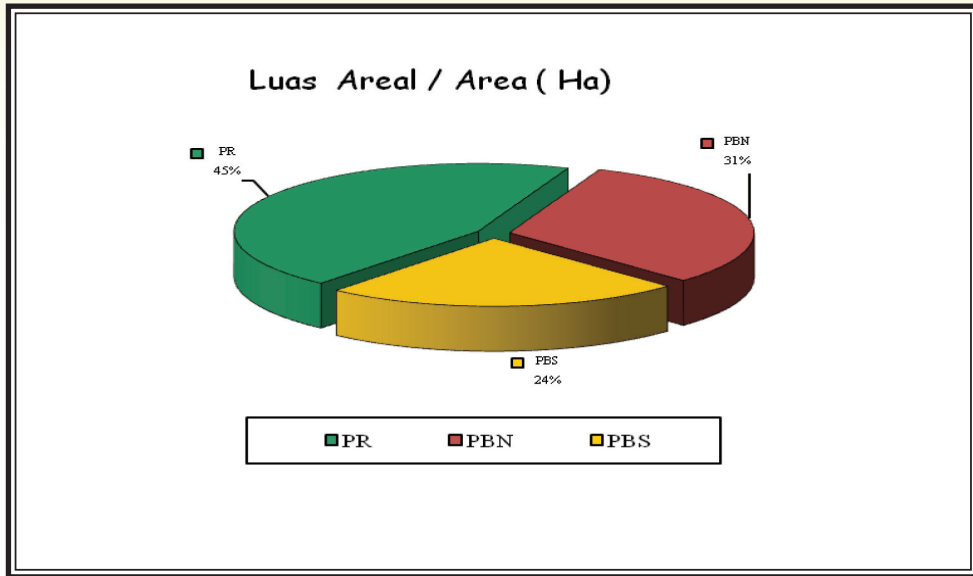
Tabel 1.	Luas Areal dan Produksi Teh Menurut Status Pengusahaan Tahun 1967 - 2016**)	
<i>Table</i>	<i>Area and Tea Production by Farming Category, 1967 - 2016**)</i>	3
Tabel 2.	Volume dan Nilai Ekspor - Impor Teh Tahun 1970 -2014	
<i>Table</i>	<i>Export - Import Volume and Value of Tea, 1970 - 2014</i>	4
Tabel 3.	Luas Areal dan Produksi Teh Menurut Provinsi dan Status Pengusahaan Tahun 2014	
<i>Table</i>	<i>Area and Tea Production by Province and Farming Category, 2014</i>	5
Tabel 4.	Luas Areal dan Produksi Teh Menurut Provinsi dan Statu Pengusahaan Tahun 2015*)	
<i>Table</i>	<i>Area and Tea Production by Province and Farming Category, 2015*)</i> ..	6
Tabel 5.	Luas Areal dan Produksi Teh Menurut Provinsi dan Status Pengusahaan Tahun 2016**)	
<i>Table</i>	<i>Area and Tea Production by Province and Farming Category, 2016**)</i>	7
Tabel 6.	Luas Tanaman Menghasilkan dan Produksi Teh Menurut Provinsi dan Status Pengusahaan Tahun 2014	
<i>Table</i>	<i>Mature Area and Tea Production by Province and Farming Category, 2014</i>	8
Tabel 7.	Luas Tanaman Menghasilkan dan Produksi Teh Menurut Provinsi dan Status Pengusahaan Tahun 2015*)	
<i>Table</i>	<i>Mature Area and Tea Production by Province and Farming Category, 2015*)</i>	9
Tabel 8.	Luas Tanaman Menghasilkan dan Produksi Teh Menurut Provinsi dan Status Pengusahaan Tahun 2016**)	
<i>Table</i>	<i>Mature Area and Tea Production by Province and Farming Category, 2016**)</i>	10
Tabel 9.	Luas Areal dan Produksi Teh Perkebunan Rakyat, Besar Negara dan Besar Swasta (PR+PBN+PBS) Menurut Provinsi dan Keadaan Tanaman Tahun 2014	
<i>Table</i>	<i>Area and Tea Production of Smallholder, Government and Private Estate by Province and Tree Crop Classification, 2014</i>	11

Tabel 10.	Luas Areal Dan Produksi Teh Perkebunan Rakyat, Besar Negara dan Besar Swasta (PR+PBN+PBS) Menurut Provinsi dan Keadaan Tanaman Tahun 2015*)	
<i>Table</i>	<i>Area and Tea Production of Smallholder, Government and Private Estate by Province and Tree Crop Classification, 2015*)</i>	12
Tabel 11.	Luas Areal dan Produksi Teh Perkebunan Rakyat, Besar Negara dan Besar Swasta (PR+PBN+PBS) Menurut Provinsi dan Keadaan Tanaman Tahun 2016**)	
<i>Table</i>	<i>Area and Tea Production of Smallholder, Government and Private Estate by Province and Tree Crop Classification, 2016**)</i>	13
Tabel 12.	Luas Areal dan Produksi Teh Perkebunan Rakyat Menurut Provinsi dan Keadaan Tanaman Tahun 2014	
<i>Table</i>	<i>Area and Tea Production of Smallholder by Province and Tree Crop Classification, 2014</i>	14
Tabel 13.	Luas Areal dan Produksi Teh Perkebunan Rakyat Menurut Kabupaten dan Keadaan Tanaman Tahun 2014	
<i>Table</i>	<i>Area and Tea Production of Smallholder by District and Tree Crop Classification, 2014</i>	15
Tabel 14.	Luas Areal dan Produksi Teh Perkebunan Rakyat Menurut Provinsi dan Keadaan Tanaman Tahun 2014 *)	
<i>Table</i>	<i>Area and Tea Production of Smallholder by Province and Tree Crop Classification, 2015*)</i>	17
Tabel 15.	Luas Areal dan Produksi Teh Perkebunan Rakyat Menurut Provinsi dan Keadaan Tanaman Tahun 2016**)	
<i>Table</i>	<i>Area and Tea Production of Smallholder by Province and Tree Crop Classification, 2015 **)</i>	18
Tabel 16.	Luas Areal dan Produksi Teh Perkebunan Besar Negara Menurut Provinsi dan Keadaan Tanaman Tahun 2014	
<i>Table</i>	<i>Area and Tea Production of Government Estate by Province and Tree Crop Classification, 2014</i>	19
Tabel 17.	Luas Areal dan Produksi Teh Perkebunan Besar Negara Menurut Kabupaten dan Keadaan Tanaman Tahun 2014	
<i>Table</i>	<i>Area and Tea Production of Government Estate by District and Tree Crop Classification, 2014</i>	20
Tabel 18.	Luas Areal dan Produksi Teh Perkebunan Besar Negara Menurut Provinsi dan Keadaan Tanaman Tahun 2014 *)	
<i>Table</i>	<i>Area and Tea Production of Government Estate by Province and Tree Crop Classification, 2014 *)</i>	22

Tabel 19.	Luas Areal dan Produksi Teh Perkebunan Besar Negara Menurut Provinsi dan Keadaan Tanaman Tahun 2016**)	
<i>Table</i>	<i>Area and Tea Production of Government Estate by Province and Tree Crop Classification, 2016**)</i>	23
Tabel 20.	Luas Areal dan Produksi Teh Perkebunan Besar Swasta Menurut Provinsi dan Keadaan Tanaman Tahun 2014	
<i>Table</i>	<i>Area and Tea Production of Private Estate by Province and Tree Crop Classification, 2014</i>	24
Table 21.	Luas Areal dan Produksi Teh Perkebunan Besar Swasta Menurut Kabupaten dan Keadaan Tanaman Tahun 2014	
<i>Table</i>	<i>Area and Tea Production of Private Estate by District and Tree Crop Classification, 2014</i>	25
Table 22.	Luas Areal dan Produksi Teh Perkebunan Besar Swasta Menurut Provinsi dan Keadaan Tanaman Tahun 2014 *)	
<i>Table</i>	<i>Area and Tea Production of Private Estate by Province and Tree Crop Classification, 2015*)</i>	27
Table 23.	Luas Areal dan Produksi Teh Perkebunan Besar Swasta Menurut Provinsi dan Keadaan Tanaman Tahun 2015 **)	
<i>Table</i>	<i>Area and Tea Production of Private Estate by Province and Tree Crop Classification, 2016**)</i>	28
Tabel 24.	Volume dan Nilai Ekspor - Impor Teh Menurut Negara Tujuan dan Asal Tahun 2014	
<i>Table</i>	<i>Export - Import Volume and Value of Tea by Destination and Origin Country, 2014</i>	29
Tabel 25.	Perkembangan Harga Rata-Rata Bulanan Teh Di Pasar Domestik Tahun 2014 - 2015	
<i>Table</i>	<i>Monthly Average Price Trend of Tea In Domestic Market, 2014 - 2015</i>	33
Tabel 26.	Perkembangan Harga Rata-rata Tahunan Komoditi Teh di Pasar Dunia Tahun 1985 - 2014	
<i>Table</i>	<i>Annually Average Price Trend of Tea In World Market, 1985 - 2014</i>	34

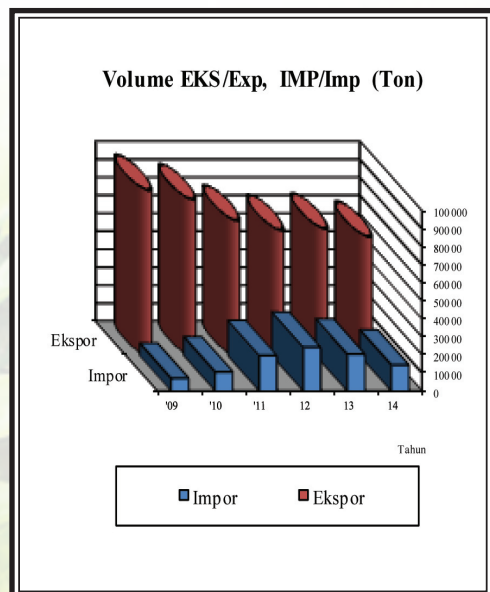
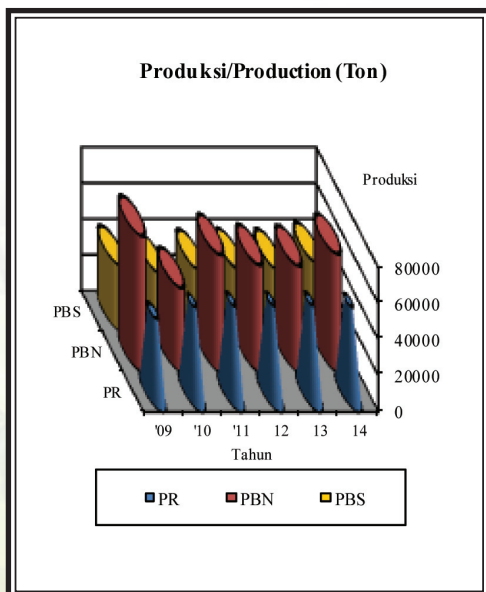
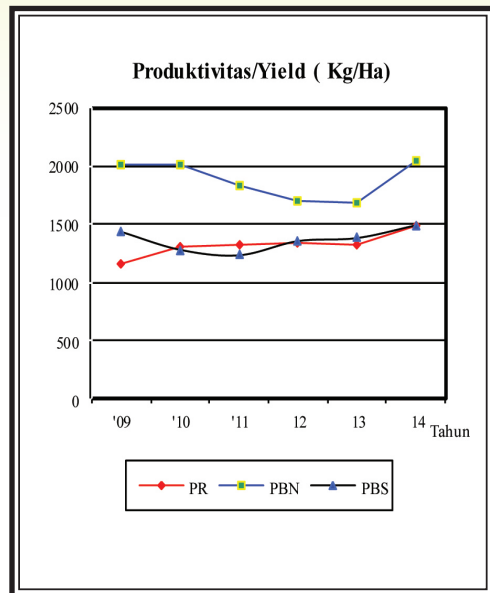
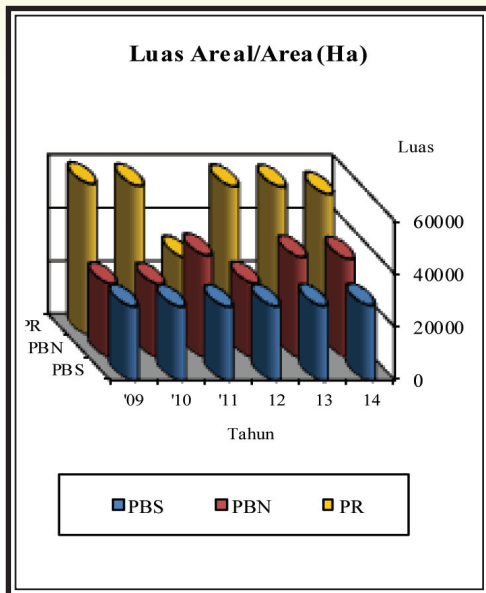
Gambar 1. Perbandingan Luas Areal dan Produksi Perkebunan Menurut Status Pengusahaan, Teh Tahun 2014

Figure Tea Area and Production by Category of Producer Comparison Graph, 2014



Gambar 2. Perkembangan Luas Areal, Produksi, Produktivitas dan Ekspor - Impor, Teh Tahun 2009 - 2014

Figure Tea Area, Production, Productivity and Export - Import Trends Graph 2009 - 2014



Tabel 1. Luas Areal dan Produksi T E H Menurut Status Pengusahaan Tahun 1967 - 2016)
 Table Area and Tea Production by Farming Category, 1967 - 2016**)**

Tahun/ Year	LUAS AREAL/Area (Ha)			Jumlah/ Total	PRODUKSI/Production (Ton)			Jumlah/ Total
	PR/ Smallholder	PBN/ Government	PBS/ Private		PR/ Smallholder	PBN/ Government	PBS/ Private	
1967	34.612	33.603	30.771	98.986	11.947	37.442	10.535	59.924
1968	33.339	41.227	26.551	101.117	14.263	43.252	10.069	67.584
1969	34.049	41.401	26.056	101.506	13.833	40.148	11.036	65.017
1970	34.249	41.401	24.880	100.530	14.096	46.221	9.772	70.089
1971	35.396	41.100	24.764	101.260	13.280	49.449	11.036	73.765
1972	34.612	33.603	30.771	98.986	11.947	37.442	10.535	59.924
1973	33.339	41.227	26.551	101.117	14.263	43.252	10.069	67.584
1974	34.049	41.401	26.056	101.506	13.833	40.148	11.036	65.017
1975	34.249	41.401	24.880	100.530	14.096	46.221	9.772	70.089
1976	35.396	41.100	24.764	101.260	13.280	49.449	11.036	73.765
1977	35.181	38.721	21.468	95.370	17.303	51.391	14.234	82.928
1978	37.097	39.519	25.386	102.002	17.424	58.977	15.709	92.110
1979	39.829	40.807	27.362	107.998	19.069	61.240	16.908	97.217
1980	41.329	40.442	30.929	112.700	20.489	68.184	17.502	106.175
1981	42.288	40.939	23.310	106.537	23.769	71.886	13.480	109.135
1982	45.414	41.143	24.798	111.355	16.511	60.648	15.573	92.732
1983	45.944	42.624	23.128	111.696	22.858	70.360	17.099	110.317
1984	50.859	45.605	21.582	118.046	24.290	84.475	17.678	126.443
1985	52.652	48.005	21.883	122.540	30.056	80.149	17.259	127.464
1986	54.374	48.606	23.313	126.293	31.124	79.314	19.043	129.481
1987	50.252	47.872	22.392	120.516	25.394	79.801	20.901	126.096
1988	50.770	47.567	26.908	125.245	25.564	84.772	23.464	133.800
1989	52.152	49.543	27.680	129.375	25.590	90.368	26.416	142.374
1990	51.238	49.495	28.347	129.080	31.381	95.346	29.192	155.919
1991	51.468	51.662	30.575	133.705	27.898	84.035	27.587	139.520
1992	53.040	51.322	33.145	137.507	31.834	94.023	27.844	153.701
1993	55.678	51.296	35.609	142.583	36.631	95.126	33.237	164.994
1994	57.517	50.507	37.500	145.524	30.294	78.383	30.545	139.222
1995	61.202	49.390	41.839	152.431	32.593	87.432	33.988	154.013
1996	65.372	43.282	33.828	142.482	34.256	96.624	38.537	169.417
1997	64.498	43.240	34.484	142.222	32.619	88.259	32.770	153.648
1998	65.841	50.446	40.752	157.039	34.137	91.076	41.612	166.825
1999	65.272	49.157	42.410	156.839	34.561	86.099	40.343	161.003
2000	67.100	44.263	42.312	153.675	39.466	84.132	38.989	162.587
2001	67.580	44.554	38.738	150.872	40.160	86.207	40.500	166.867
2002	66.289	44.608	39.810	150.707	44.773	80.426	39.995	165.194
2003	64.742	41.988	36.874	143.604	47.079	82.082	40.660	169.821
2004	61.902	44.768	35.878	142.548	40.200	89.303	36.448	165.951
2005	60.771	44.066	34.284	139.121	37.746	89.959	38.386	166.091
2006	60.990	46.661	27.939	135.590	37.355	81.847	27.657	146.858
2007	60.948	42.579	30.207	133.734	38.937	80.274	31.012	150.623
2008	60.539	38.946	28.227	127.712	38.593	78.354	37.024	153.971
2009	57.126	38.564	27.816	123.506	45.239	75.451	36.211	156.901
2010	56.465	38.750	27.683	122.898	50.947	73.524	32.133	156.604
2011	55.983	38.609	29.346	123.938	51.507	65.144	34.125	150.776
2012	56.258	38.103	27.845	122.206	51.741	59.351	34.483	145.575
2013	56.092	37.922	28.021	122.035	51.737	58.814	34.909	145.460
2014	53.358	37.398	28.143	118.899	50.856	65.343	38.170	154.369
2015*)	52.806	37.279	28.356	118.441	50.723	65.188	38.687	154.598
2016**)	52.448	37.243	28.410	118.100	50.692	64.704	39.292	154.688

**DIREKTORAT JENDERAL PERKEBUNAN
 Directorate General of Estate Crops**

Keterangan/Note :

1. Angka Sementara/Preliminary*)
2. Angka Estimasi/Estimation**)

Tabel 2. Volume dan Nilai Ekspor - Impor Teh Tahun 1970 - 2015*)
Table Export - Import Volume and Value of Tea, 1970 - 2015*)

Tahun/ Year	EKSPOR/EXPORT		IMPOR/IMPORT	
	VOLUME (Ton)	NILAI (000 US\$)	VOLUME (Ton)	NILAI (000 US\$)
1970	36.897	18.299	-	-
1971	43.999	32.527	25	11
1972	42.772	32.369	74	25
1973	44.676	34.780	40	9
1974	55.670	46.278	62	33
1975	45.962	51.642	36	43
1976	47.492	56.574	59	105
1977	51.272	11.480	65	116
1978	56.251	94.755	60	178
1979	53.582	83.388	51	147
1980	74.711	112.669	51	156
1981	71.259	100.837	56	192
1982	63.660	89.493	51	182
1983	68.624	120.435	65	124
1984	85.650	226.291	58	110
1985	90.121	149.083	59	115
1986	79.040	99.094	251	303
1987	90.422	118.736	83	120
1988	92.687	125.309	146	224
1989	114.710	162.735	540	641
1990	110.963	181.017	6.699	8.906
1991	110.217	143.130	713	1.018
1992	121.259	140.909	411	713
1993	127.926	155.696	582	776
1994	79.056	87.921	453	678
1995	79.227	87.719	260	291
1996	101.532	112.342	190	329
1997	66.843	88.837	2.817	2.871
1998	67.219	113.208	3.995	4.359
1999	97.847	97.140	619	615
2000	105.582	112.105	2.632	3.091
2001	107.144	112.524	2.632	3.091
2002	100.184	103.427	3.526	3.651
2003	88.894	95.970	4.000	3.807
2004	98.572	116.018	3.925	5.531
2005	102.389	121.777	5.479	7.161
2006	95.338	134.515	5.293	8.703
2007	83.658	125.243	10.366	11.855
2008	96.209	158.958	6.625	11.990
2009	92.305	171.628	7.168	12.537
2010	87.101	178.548	10.688	18.198
2011	75.450	166.717	19.812	27.318
2012	70.092	156.788	24.397	33.249
2013	70.840	157.498	20.580	29.343
2014	66.399	134.584	14.662	24.430
2015*)	67.314	132.501	12.052	22.484

DIREKTORAT JENDERAL PERKEBUNAN
Directorate General of Estate Crops

Sumber/Source :

Badan Pusat Statistik/Central Bureau of Statistics

*) Angka Sementara/Preliminary

Tabel 3. Luas Areal dan Produksi Teh Menurut Provinsi dan Status Pengusahaan Tahun 2014
Table Area and Tea Production by Province and Farming Category, 2014

No.	Provinsi/Province	Perkebunan Rakyat <i>Smallholder</i>		Perkebunan Negara <i>Government</i>		Perkebunan Swasta <i>Private</i>		Jumlah/Total	
		Luas/ Area (Ha)	Produksi Production (Ton)	Luas/ Area (Ha)	Produksi Production (Ton)	Luas/ Area (Ha)	Produksi Production (Ton)	Luas/ Area (Ha)	Produksi Production (Ton)
1.	ACEH	-	-	-	-	-	-	-	-
2.	SUMATERA UTARA	-	-	5.550	12.647	274	163	5.824	12.810
3.	SUMATERA BARAT	2.275	2.895	604	1.225	2.052	3.879	4.931	7.999
4.	R I A U	-	-	-	-	-	-	-	-
5.	KEPULAUAN RIAU	-	-	-	-	-	-	-	-
6.	J A M B I	-	-	2.324	5.265	-	-	2.324	5.265
7.	SUMATERA SELATAN	-	-	1.438	3.023	-	-	1.438	3.023
8.	KEP. BANGKA BELITUNG	-	-	-	-	-	-	-	-
9.	BENGKULU	-	-	-	-	1.223	1.316	1.223	1.316
10.	LAMPUNG	-	-	-	-	-	-	-	-
WILAYAH SUMATERA		2.275	2.895	9.916	22.160	3.549	5.358	15.740	30.413
11.	DKI. JAKARTA	-	-	-	-	-	-	-	-
12.	JAWA BARAT	45.850	40.403	23.213	37.140	20.914	27.736	89.977	105.279
13.	BANTEN	45	23	-	-	27	19	72	42
14.	JAWA TENGAH	4.997	7.400	1.376	466	2.465	3.639	8.838	11.505
15.	D.I. YOGYAKARTA	136	112	-	-	-	-	136	112
16.	JAWA TIMUR	56	23	2.893	5.576	1.059	1.280	4.008	6.879
WILAYAH JAWA		51.083	47.961	27.482	43.183	24.465	32.674	103.030	123.818
17.	B A L I	-	-	-	-	-	-	-	-
18.	NUSA TENGGARA BARAT	-	-	-	-	-	-	-	-
19.	NUSA TENGGARA TIMUR	-	-	-	-	-	-	-	-
WILAYAH NUSA TENGGARA & BALI		-	-	-	-	-	-	-	-
20.	KALIMANTAN BARAT	-	-	-	-	-	-	-	-
21.	KALIMANTAN TENGAH	-	-	-	-	-	-	-	-
22.	KALIMANTAN SELATAN	-	-	-	-	-	-	-	-
23.	KALIMANTAN TIMUR	-	-	-	-	-	-	-	-
24.	KALIMANTAN UTARA	-	-	-	-	-	-	-	-
WILAYAH KALIMANTAN		-	-	-	-	-	-	-	-
25.	SULAWESI UTARA	-	-	-	-	-	-	-	-
26.	GORONTALO	-	-	-	-	-	-	-	-
27.	SULAWESI TENGAH	-	-	-	-	-	-	-	-
28.	SULAWESI SELATAN	-	-	-	-	129	138	129	138
29.	SULAWESI BARAT	-	-	-	-	-	-	-	-
30.	SULAWESI TENGGARA	-	-	-	-	-	-	-	-
WILAYAH SULAWESI		-	-	-	-	129	138	129	138
31.	M A L U K U	-	-	-	-	-	-	-	-
32.	MALUKU UTARA	-	-	-	-	-	-	-	-
33.	PAPUA	-	-	-	-	-	-	-	-
34.	PAPUA BARAT	-	-	-	-	-	-	-	-
WILAYAH MALUKU & PAPUA		-	-	-	-	-	-	-	-
I N D O N E S I A		53.358	50.856	37.398	65.343	28.143	38.170	118.899	154.369

DIREKTORAT JENDERAL PERKEBUNAN
Directorate General of Estate Crops

Keterangan/Note :

1. Angka Tetap/Fixed
2. Wujud Produksi/Production : Daun Kering/Dried Leaf

Tabel 4. Luas Areal dan Produksi Teh Menurut Provinsi dan Status Pengusahaan Tahun 2015*)
Table Area and Tea Production by Province and Farming Category, 2015*)

No.	Provinsi/Province	Perkebunan Rakyat <i>Smallholder</i>		Perkebunan Negara <i>Government</i>		Perkebunan Swasta <i>Private</i>		Jumlah/Total	
		Luas/ Area (Ha)	Produksi Production (Ton)	Luas/ Area (Ha)	Produksi Production (Ton)	Luas/ Area (Ha)	Produksi Production (Ton)	Luas/ Area (Ha)	Produksi Production (Ton)
1.	ACEH	-	-	-	-	-	-	-	-
2.	SUMATERA UTARA	-	-	5.563	12.979	263	142	5.826	13.121
3.	SUMATERA BARAT	2.289	2.898	604	1.234	2.052	3.881	4.945	8.013
4.	R I A U	-	-	-	-	-	-	-	-
5.	KEPULAUAN RIAU	-	-	-	-	-	-	-	-
6.	J A M B I	-	-	2.326	5.268	-	-	2.326	5.268
7.	SUMATERA SELATAN	-	-	1.438	3.028	-	-	1.438	3.028
8.	KEP. BANGKA BELITUNG	-	-	-	-	-	-	-	-
9.	BENGKULU	-	-	-	-	1.182	1.331	1.182	1.331
10.	LAMPUNG	-	-	-	-	-	-	-	-
WILAYAH SUMATERA		2.289	2.898	9.931	22.509	3.497	5.354	15.717	30.761
11.	DKI. JAKARTA	-	-	-	-	-	-	-	-
12.	JAWA BARAT	45.156	40.260	23.214	36.634	21.168	28.247	89.538	105.141
13.	BANTEN	45	23	-	-	27	20	72	43
14.	JAWA TENGAH	5.130	7.409	1.254	469	2.476	3.646	8.860	11.524
15.	D.I. YOGYAKARTA	130	110	-	-	-	-	130	110
16.	JAWA TIMUR	56	23	2.880	5.576	1.059	1.280	3.995	6.879
WILAYAH JAWA		50.517	47.825	27.348	42.679	24.730	33.193	102.595	123.697
17.	B A L I	-	-	-	-	-	-	-	-
18.	NUSA TENGGARA BARAT	-	-	-	-	-	-	-	-
19.	NUSA TENGGARA TIMUR	-	-	-	-	-	-	-	-
WILAYAH NUSA TENGGARA & BALI		-	-	-	-	-	-	-	-
20.	KALIMANTAN BARAT	-	-	-	-	-	-	-	-
21.	KALIMANTAN TENGAH	-	-	-	-	-	-	-	-
22.	KALIMANTAN SELATAN	-	-	-	-	-	-	-	-
23.	KALIMANTAN TIMUR	-	-	-	-	-	-	-	-
24.	KALIMANTAN UTARA	-	-	-	-	-	-	-	-
WILAYAH KALIMANTAN		-	-	-	-	-	-	-	-
25.	SULAWESI UTARA	-	-	-	-	-	-	-	-
26.	GORONTALO	-	-	-	-	-	-	-	-
27.	SULAWESI TENGAH	-	-	-	-	-	-	-	-
28.	SULAWESI SELATAN	-	-	-	-	129	140	129	140
29.	SULAWESI BARAT	-	-	-	-	-	-	-	-
30.	SULAWESI TENGGARA	-	-	-	-	-	-	-	-
WILAYAH SULAWESI		-	-	-	-	129	140	129	140
31.	M A L U K U	-	-	-	-	-	-	-	-
32.	MALUKU UTARA	-	-	-	-	-	-	-	-
33.	PAPUA	-	-	-	-	-	-	-	-
34.	PAPUA BARAT	-	-	-	-	-	-	-	-
WILAYAH MALUKU & PAPUA		-	-	-	-	-	-	-	-
I N D O N E S I A		52.806	50.723	37.279	65.188	28.356	38.687	118.441	154.598

DIREKTORAT JENDERAL PERKEBUNAN
Directorate General of Estate Crops

Keterangan/Note :

1. Angka Sementara/Preliminary*)
2. Wujud Produksi/Production : Daun Kering/Dried Leaf

Tabel 5. Luas Areal dan Produksi Teh Menurut Provinsi dan Status Pengusahaan Tahun 2016)**
Table Area and Tea Production by Province and Farming Category, 2016)**

No.	Provinsi/Province	Perkebunan Rakyat <i>Smallholder</i>		Perkebunan Negara <i>Government</i>		Perkebunan Swasta <i>Private</i>		Jumlah/Total	
		Luas/ Area (Ha)	Produksi Production (Ton)	Luas/ Area (Ha)	Produksi Production (Ton)	Luas/ Area (Ha)	Produksi Production (Ton)	Luas/ Area (Ha)	Produksi Production (Ton)
1.	ACEH	-	-	-	-	-	-	-	-
2.	SUMATERA UTARA	-	-	5.574	13.117	256	139	5.830	13.256
3.	SUMATERA BARAT	2.290	2.956	608	1.300	2.053	3.894	4.951	8.150
4.	R I A U	-	-	-	-	-	-	-	-
5.	KEPULAUAN RIAU	-	-	-	-	-	-	-	-
6.	J A M B I	-	-	2.331	5.272	-	-	2.331	5.272
7.	SUMATERA SELATAN	-	-	1.437	3.032	-	-	1.437	3.032
8.	KEP. BANGKA BELITUNG	-	-	-	-	-	-	-	-
9.	BENGKULU	-	-	-	-	1.173	1.276	1.173	1.276
10.	LAMPUNG	-	-	-	-	-	-	-	-
WILAYAH SUMATERA		2.290	2.956	9.950	22.721	3.482	5.309	15.722	30.986
11.	DKI. JAKARTA	-	-	-	-	-	-	-	-
12.	JAWA BARAT	44.673	40.164	23.182	35.652	21.222	28.827	89.077	104.643
13.	BANTEN	45	23	-	-	27	21	72	44
14.	JAWA TENGAH	5.259	7.418	1.230	476	2.491	3.649	8.980	11.543
15.	D.I. YOGYAKARTA	122	107	-	-	-	-	122	107
16.	JAWA TIMUR	59	24	2.880	5.855	1.059	1.344	3.998	7.223
WILAYAH JAWA		50.158	47.736	27.292	41.983	24.799	33.841	102.249	123.560
17.	B A L I	-	-	-	-	-	-	-	-
18.	NUSA TENGGARA BARAT	-	-	-	-	-	-	-	-
19.	NUSA TENGGARA TIMUR	-	-	-	-	-	-	-	-
WILAYAH NUSA TENGGARA & BALI		-	-	-	-	-	-	-	-
20.	KALIMANTAN BARAT	-	-	-	-	-	-	-	-
21.	KALIMANTAN TENGAH	-	-	-	-	-	-	-	-
22.	KALIMANTAN SELATAN	-	-	-	-	-	-	-	-
23.	KALIMANTAN TIMUR	-	-	-	-	-	-	-	-
24.	KALIMANTAN UTARA	-	-	-	-	-	-	-	-
WILAYAH KALIMANTAN		-	-	-	-	-	-	-	-
25.	SULAWESI UTARA	-	-	-	-	-	-	-	-
26.	GORONTALO	-	-	-	-	-	-	-	-
27.	SULAWESI TENGAH	-	-	-	-	-	-	-	-
28.	SULAWESI SELATAN	-	-	-	-	129	142	129	142
29.	SULAWESI BARAT	-	-	-	-	-	-	-	-
30.	SULAWESI TENGGARA	-	-	-	-	-	-	-	-
WILAYAH SULAWESI		-	-	-	-	129	142	129	142
31.	M A L U K U	-	-	-	-	-	-	-	-
32.	MALUKU UTARA	-	-	-	-	-	-	-	-
33.	PAPUA	-	-	-	-	-	-	-	-
34.	PAPUA BARAT	-	-	-	-	-	-	-	-
WILAYAH MALUKU & PAPUA		-	-	-	-	-	-	-	-
I N D O N E S I A		52.448	50.692	37.243	64.704	28.410	39.292	118.100	154.688

DIREKTORAT JENDERAL PERKEBUNAN
Directorate General of Estate Crops

Keterangan/Note :

1. Angka Estimasi/Estimation**)
2. Wujud Produksi/Production : Daun Kering/Dried Leaf

Tabel 6. Luas Tanaman Menghasilkan dan Produksi Teh Menurut Provinsi dan Status Pengusahaan Tahun 2014

Table Mature Area and Tea Production by Province and Farming Category, 2014

No.	Provinsi/Province	Perkebunan Rakyat <i>Smallholder</i>		Perkebunan Negara <i>Government</i>		Perkebunan Swasta <i>Private</i>		Jumlah/ <i>Total</i>	
		Luas TM/ <i>Mature</i> (Ha)	Produksi <i>Production</i> (Ton)	Luas TM/ <i>Mature</i> (Ha)	Produksi <i>Production</i> (Ton)	Luas TM/ <i>Mature</i> (Ha)	Produksi <i>Production</i> (Ton)	Luas TM/ <i>Mature</i> (Ha)	Produksi <i>Production</i> (Ton)
1.	ACEH	-	-	-	-	-	-	-	-
2.	SUMATERA UTARA	-	-	5.505	12.647	158	163	5.663	12.810
3.	SUMATERA BARAT	2.189	2.895	577	1.225	1.926	3.879	4.692	7.999
4.	R I A U	-	-	-	-	-	-	-	-
5.	KEPULAUAN RIAU	-	-	-	-	-	-	-	-
6.	J A M B I	-	-	1.763	5.265	-	-	1.763	5.265
7.	SUMATERA SELATAN	-	-	1.438	3.023	-	-	1.438	3.023
8.	KEP. BANGKA BELITUNG	-	-	-	-	-	-	-	-
9.	BENGKULU	-	-	-	-	780	1.316	780	1.316
10.	LAMPUNG	-	-	-	-	-	-	-	-
WILAYAH SUMATERA		2.189	2.895	9.283	22.160	2.864	5.358	14.336	30.413
11.	DKI. JAKARTA	-	-	-	-	-	-	-	-
12.	JAWA BARAT	27.834	40.403	18.826	37.140	19.432	27.736	66.091	105.279
13.	BANTEN	25	23	-	-	27	19	52	42
14.	JAWA TENGAH	4.005	7.400	969	466	2.290	3.639	7.264	11.505
15.	D.I. YOGYAKARTA	85	112	-	-	-	-	85	112
16.	JAWA TIMUR	17	23	2.893	5.576	839	1.280	3.749	6.879
WILAYAH JAWA		31.966	47.961	22.688	43.183	22.588	32.674	77.242	123.818
17.	B A L I	-	-	-	-	-	-	-	-
18.	NUSA TENGGARA BARAT	-	-	-	-	-	-	-	-
19.	NUSA TENGGARA TIMUR	-	-	-	-	-	-	-	-
WILAYAH NUSA TENGGARA & BALI		-	-	-	-	-	-	-	-
20.	KALIMANTAN BARAT	-	-	-	-	-	-	-	-
21.	KALIMANTAN TENGAH	-	-	-	-	-	-	-	-
22.	KALIMANTAN SELATAN	-	-	-	-	-	-	-	-
23.	KALIMANTAN TIMUR	-	-	-	-	-	-	-	-
24.	KALIMANTAN UTARA	-	-	-	-	-	-	-	-
WILAYAH KALIMANTAN		-	-	-	-	-	-	-	-
25.	SULAWESI UTARA	-	-	-	-	-	-	-	-
26.	GORONTALO	-	-	-	-	-	-	-	-
27.	SULAWESI TENGAH	-	-	-	-	-	-	-	-
28.	SULAWESI SELATAN	-	-	-	-	129	138	129	138
29.	SULAWESI BARAT	-	-	-	-	-	-	-	-
30.	SULAWESI TENGGARA	-	-	-	-	-	-	-	-
WILAYAH SULAWESI		-	-	-	-	129	138	129	138
31.	M A L U K U	-	-	-	-	-	-	-	-
32.	MALUKU UTARA	-	-	-	-	-	-	-	-
33.	PAPUA	-	-	-	-	-	-	-	-
34.	PAPUA BARAT	-	-	-	-	-	-	-	-
WILAYAH MALUKU & PAPUA		-	-	-	-	-	-	-	-
I N D O N E S I A		34.155	50.856	31.971	65.343	25.581	38.170	91.706	154.369

DIREKTORAT JENDERAL PERKEBUNAN
Directorate General of Estate Crops

Keterangan/Note :

1. Angka Tetap/*Fixed*
2. Wujud Produksi/*Production* : Daun Kering/*Dried Leaf*

Tabel 7. Luas Tanaman Menghasilkan dan Produksi Teh Menurut Provinsi dan Status Pengusahaan Tahun 2015*)

Table Mature Area and Tea Production by Province and Farming Category, 2015*)

No.	Provinsi/Province	Perkebunan Rakyat Smallholder		Perkebunan Negara Government		Perkebunan Swasta Private		Jumlah/Total	
		Luas TM/ Mature (Ha)	Produksi Production (Ton)	Luas TM/ Mature (Ha)	Produksi Production (Ton)	Luas TM/ Mature (Ha)	Produksi Production (Ton)	Luas TM/ Mature (Ha)	Produksi Production (Ton)
1.	ACEH	-	-	-	-	-	-	-	-
2.	SUMATERA UTARA	-	-	5.518	12.979	148	142	5.666	13.121
3.	SUMATERA BARAT	2.189	2.898	577	1.234	1.926	3.881	4.692	8.013
4.	R I A U	-	-	-	-	-	-	-	-
5.	KEPULAUAN RIAU	-	-	-	-	-	-	-	-
6.	J A M B I	-	-	1.763	5.268	-	-	1.763	5.268
7.	SUMATERA SELATAN	-	-	1.438	3.028	-	-	1.438	3.028
8.	KEP. BANGKA BELITUNG	-	-	-	-	-	-	-	-
9.	BENGKULU	-	-	-	-	654	1.331	654	1.331
10.	LAMPUNG	-	-	-	-	-	-	-	-
WILAYAH SUMATERA		2.189	2.898	9.296	22.509	2.728	5.354	14.213	30.761
11.	DKI. JAKARTA	-	-	-	-	-	-	-	-
12.	JAWA BARAT	27.385	40.260	18.576	36.634	19.650	28.247	65.611	105.141
13.	BANTEN	25	23	-	-	27	20	52	43
14.	JAWA TENGAH	4.270	7.409	1.079	469	2.355	3.646	7.704	11.524
15.	D.I. YOGYAKARTA	82	110	-	-	-	-	82	110
16.	JAWA TIMUR	17	23	2.880	5.576	839	1.280	3.736	6.879
WILAYAH JAWA		31.779	47.825	22.535	42.679	22.871	33.193	77.185	123.697
17.	B A L I	-	-	-	-	-	-	-	-
18.	NUSA TENGGARA BARAT	-	-	-	-	-	-	-	-
19.	NUSA TENGGARA TIMUR	-	-	-	-	-	-	-	-
WILAYAH NUSA TENGGARA & BALI		-	-	-	-	-	-	-	-
20.	KALIMANTAN BARAT	-	-	-	-	-	-	-	-
21.	KALIMANTAN TENGAH	-	-	-	-	-	-	-	-
22.	KALIMANTAN SELATAN	-	-	-	-	-	-	-	-
23.	KALIMANTAN TIMUR	-	-	-	-	-	-	-	-
24.	KALIMANTAN UTARA	-	-	-	-	-	-	-	-
WILAYAH KALIMANTAN		-	-	-	-	-	-	-	-
25.	SULAWESI UTARA	-	-	-	-	-	-	-	-
26.	GORONTALO	-	-	-	-	-	-	-	-
27.	SULAWESI TENGAH	-	-	-	-	-	-	-	-
28.	SULAWESI SELATAN	-	-	-	-	129	140	129	140
29.	SULAWESI BARAT	-	-	-	-	-	-	-	-
30.	SULAWESI TENGGARA	-	-	-	-	-	-	-	-
WILAYAH SULAWESI		-	-	-	-	129	140	129	140
31.	M A L U K U	-	-	-	-	-	-	-	-
32.	MALUKU UTARA	-	-	-	-	-	-	-	-
33.	PAPUA	-	-	-	-	-	-	-	-
34.	PAPUA BARAT	-	-	-	-	-	-	-	-
WILAYAH MALUKU & PAPUA		-	-	-	-	-	-	-	-
I N D O N E S I A		33.968	50.723	31.831	65.188	25.728	38.687	91.527	154.598

DIREKTORAT JENDERAL PERKEBUNAN
Directorate General of Estate Crops

Keterangan/Note :

1. Angka Sementara/Preliminary*)
2. Wujud Produksi/Production : Daun Kering/Dried Leaf

Tabel 8. Luas Tanaman Menghasilkan dan Produksi Teh Menurut Provinsi dan Status Pengusahaan Tahun 2016)**

Table Mature Area and Tea Production by Province and Farming Category, 2016)**

No.	Provinsi/Province	Perkebunan Rakyat Smallholder		Perkebunan Negara Government		Perkebunan Swasta Private		Jumlah/Total	
		Luas TM/ Mature (Ha)	Produksi Production (Ton)	Luas TM/ Mature (Ha)	Produksi Production (Ton)	Luas TM/ Mature (Ha)	Produksi Production (Ton)	Luas TM/ Mature (Ha)	Produksi Production (Ton)
1.	ACEH	-	-	-	-	-	-	-	-
2.	SUMATERA UTARA	-	-	5.510	13.117	147	139	5.657	13.256
3.	SUMATERA BARAT	2.267	2.956	577	1.300	1.926	3.894	4.770	8.150
4.	R I A U	-	-	-	-	-	-	-	-
5.	KEPULAUAN RIAU	-	-	-	-	-	-	-	-
6.	J A M B I	-	-	1.763	5.272	-	-	1.763	5.272
7.	SUMATERA SELATAN	-	-	1.336	3.032	-	-	1.336	3.032
8.	KEP. BANGKA BELITUNG	-	-	-	-	-	-	-	-
9.	BENGKULU	-	-	-	-	649	1.276	649	1.276
10.	LAMPUNG	-	-	-	-	-	-	-	-
WILAYAH SUMATERA		2.267	2.956	9.186	22.721	2.722	5.309	14.175	30.986
11.	DKI. JAKARTA	-	-	-	-	-	-	-	-
12.	JAWA BARAT	27.015	40.164	18.434	35.652	19.661	28.827	65.110	104.643
13.	BANTEN	25	23	-	-	27	21	52	44
14.	JAWA TENGAH	4.340	7.418	1.082	476	2.387	3.649	7.809	11.543
15.	D.I. YOGYAKARTA	76	107	-	-	-	-	76	107
16.	JAWA TIMUR	17	24	2.880	5.855	843	1.344	3.740	7.223
WILAYAH JAWA		31.473	47.736	22.396	41.983	22.918	33.841	76.787	123.560
17.	B A L I	-	-	-	-	-	-	-	-
18.	NUSA TENGGARA BARAT	-	-	-	-	-	-	-	-
19.	NUSA TENGGARA TIMUR	-	-	-	-	-	-	-	-
WILAYAH NUSA TENGGARA & BALI		-	-	-	-	-	-	-	-
20.	KALIMANTAN BARAT	-	-	-	-	-	-	-	-
21.	KALIMANTAN TENGAH	-	-	-	-	-	-	-	-
22.	KALIMANTAN SELATAN	-	-	-	-	-	-	-	-
23.	KALIMANTAN TIMUR	-	-	-	-	-	-	-	-
24.	KALIMANTAN UTARA	-	-	-	-	-	-	-	-
WILAYAH KALIMANTAN		-	-	-	-	-	-	-	-
25.	SULAWESI UTARA	-	-	-	-	-	-	-	-
26.	GORONTALO	-	-	-	-	-	-	-	-
27.	SULAWESI TENGAH	-	-	-	-	-	-	-	-
28.	SULAWESI SELATAN	-	-	-	-	129	142	129	142
29.	SULAWESI BARAT	-	-	-	-	-	-	-	-
30.	SULAWESI TENGGARA	-	-	-	-	-	-	-	-
WILAYAH SULAWESI		-	-	-	-	129	142	129	142
31.	M A L U K U	-	-	-	-	-	-	-	-
32.	MALUKU UTARA	-	-	-	-	-	-	-	-
33.	PAPUA	-	-	-	-	-	-	-	-
34.	PAPUA BARAT	-	-	-	-	-	-	-	-
WILAYAH MALUKU & PAPUA		-	-	-	-	-	-	-	-
I N D O N E S I A		33.740	50.692	31.582	64.704	25.769	39.292	91.091	154.688

DIREKTORAT JENDERAL PERKEBUNAN
Directorate General of Estate Crops

Keterangan/Note :

1. Angka Estimasi/Estimation**)
2. Wujud Produksi/Production : Daun Kering/Dried Leaf

Tabel 9. Luas Areal dan Produksi Teh Perkebunan Rakyat, Besar Negara dan Besar Swasta (PR+PBN+PBS) Menurut Provinsi dan Keadaan Tanaman Tahun 2014
Table Area and Tea Production of Smallholder, Government and Private Estate by Province and Tree Crop Classification, 2014

No.	Provinsi/Province	Luas Areal/Area (Ha)				Produksi Production (Ton)	Produktivitas/Productivity (Kg/Ha)	Jumlah Petani/Farmers (KK)	Jumlah Tenaga Kerja/Farmers (TK)
		TBM/Immature	TM/Mature	TTM/TR/Damaged	Jumlah/Total				
1.	ACEH	-	-	-	-	-	-	-	
2.	SUMATERA UTARA	85	5.663	76	5.824	12.810	2.262	8.589	
3.	SUMATERA BARAT	170	4.692	69	4.931	7.999	1.705	10.578	
4.	R I A U	-	-	-	-	-	-	-	
5.	KEPULAUAN RIAU	-	-	-	-	-	-	-	
6.	J A M B I	561	1.763	-	2.324	5.265	2.986	3.938	
7.	SUMATERA SELATAN	-	1.438	-	1.438	3.023	2.103	689	
8.	KEP. BANGKA BELITUNG	-	-	-	-	-	-	-	
9.	BENGKULU	168	780	275	1.223	1.316	1.687	1.842	
10.	LAMPUNG	-	-	-	-	-	-	-	
WILAYAH SUMATERA		984	14.336	420	15.740	30.413	2.121	10.578	17.271
11.	DKI. JAKARTA	-	-	-	-	-	-	-	
12.	JAWA BARAT	4.702	66.091	19.184	89.977	105.279	1.593	73.745	69.620
13.	BANTEN	9	52	11	72	42	1.636	89	128
14.	JAWA TENGAH	936	7.264	637	8.838	11.505	1.584	27.805	6.559
15.	D.I. YOGYAKARTA	50	85	-	136	112	1.317	767	-
16.	JAWA TIMUR	67	3.749	192	4.008	6.879	1.835	320	6.993
WILAYAH JAWA		5.765	77.242	20.023	103.030	123.818	1.603	102.726	83.300
17.	B A L I	-	-	-	-	-	-	-	
18.	NUSA TENGGARA BARAT	-	-	-	-	-	-	-	
19.	NUSA TENGGARA TIMUR	-	-	-	-	-	-	-	
WILAYAH NUSA TENGGARA & BALI		-	-	-	-	-	-	-	
20.	KALIMANTAN BARAT	-	-	-	-	-	-	-	
21.	KALIMANTAN TENGAH	-	-	-	-	-	-	-	
22.	KALIMANTAN SELATAN	-	-	-	-	-	-	-	
23.	KALIMANTAN TIMUR	-	-	-	-	-	-	-	
24.	KALIMANTAN UTARA	-	-	-	-	-	-	-	
WILAYAH KALIMANTAN		-	-	-	-	-	-	-	
25.	SULAWESI UTARA	-	-	-	-	-	-	-	
26.	GORONTALO	-	-	-	-	-	-	-	
27.	SULAWESI TENGAH	-	-	-	-	-	-	-	
28.	SULAWESI SELATAN	-	129	-	129	138	1.072	627	
29.	SULAWESI BARAT	-	-	-	-	-	-	-	
30.	SULAWESI TENGGARA	-	-	-	-	-	-	-	
WILAYAH SULAWESI		-	129	-	129	138	1.072	-	627
31.	M A L U K U	-	-	-	-	-	-	-	
32.	MALUKU UTARA	-	-	-	-	-	-	-	
33.	PAPUA	-	-	-	-	-	-	-	
34.	PAPUA BARAT	-	-	-	-	-	-	-	
WILAYAH MALUKU & PAPUA		-	-	-	-	-	-	-	
I N D O N E S I A		6.749	91.706	20.443	118.899	154.369	1.683	113.304	101.198

DIREKTORAT JENDERAL PERKEBUNAN
Directorate General of Estate Crops

Keterangan/Note :

1. Angka Tetap/Fixed
2. Wujud Produksi/Production : Daun Kering/Dried Leaf

Tabel 10. Luas Areal Dan Produksi Teh Perkebunan Rakyat, Besar Negara dan Besar Swasta (PR+PBN+PBS) Menurut Provinsi dan Keadaan Tanaman Tahun 2015*)

Table Area and Tea Production of Smallholder, Government and Private Estate by Province and Tree Crop Classification, 2015*)

No.	Provinsi/Province	Luas Areal/Area (Ha)				Produksi Production (Ton)	Produktivitas/ Productivity (Kg/Ha)	Jumlah Petani/ Farmers (KK)	Jumlah Tenaga Kerja/ Farmers (TK)
		TBM/ Immature	TM/ Mature	TTM/TR/ Damaged	Jumlah/ Total				
1.	ACEH	-	-	-	-	-	-	-	
2.	SUMATERA UTARA	90	5.666	70	5.826	13.121	2.316	8.662	
3.	SUMATERA BARAT	184	4.692	69	4.945	8.013	1.708	2.684	
4.	R I A U	-	-	-	-	-	-	-	
5.	KEPULAUAN RIAU	-	-	-	-	-	-	-	
6.	J A M B I	563	1.763	-	2.326	5.268	2.988	3.973	
7.	SUMATERA SELATAN	-	1.438	-	1.438	3.028	2.106	675	
8.	KEP. BANGKA BELITUNG	-	-	-	-	-	-	-	
9.	BENGKULU	258	654	270	1.182	1.331	2.035	1.842	
10.	LAMPUNG	-	-	-	-	-	-	-	
WILAYAH SUMATERA		1.095	14.213	409	15.717	30.761	2.164	10.578	17.836
11.	DKI. JAKARTA	-	-	-	-	-	-	-	
12.	JAWA BARAT	5.122	65.611	18.805	89.538	105.141	1.602	90.625	69.718
13.	BANTEN	9	52	11	72	43	1.681	89	128
14.	JAWA TENGAH	605	7.704	551	8.860	11.524	1.496	17.346	6.871
15.	D.I. YOGYAKARTA	48	82	-	130	110	1.341	673	-
16.	JAWA TIMUR	67	3.736	192	3.995	6.879	1.841	320	6.993
WILAYAH JAWA		5.851	77.185	19.559	102.595	123.697	1.603	109.053	83.710
17.	B A L I	-	-	-	-	-	-	-	
18.	NUSA TENGGARA BARAT	-	-	-	-	-	-	-	
19.	NUSA TENGGARA TIMUR	-	-	-	-	-	-	-	
WILAYAH NUSA TENGGARA & BALI		-	-	-	-	-	-	-	
20.	KALIMANTAN BARAT	-	-	-	-	-	-	-	
21.	KALIMANTAN TENGAH	-	-	-	-	-	-	-	
22.	KALIMANTAN SELATAN	-	-	-	-	-	-	-	
23.	KALIMANTAN TIMUR	-	-	-	-	-	-	-	
24.	KALIMANTAN UTARA	-	-	-	-	-	-	-	
WILAYAH KALIMANTAN		-	-	-	-	-	-	-	
25.	SULAWESI UTARA	-	-	-	-	-	-	-	
26.	GORONTALO	-	-	-	-	-	-	-	
27.	SULAWESI TENGAH	-	-	-	-	-	-	-	
28.	SULAWESI SELATAN	-	129	-	129	140	1.085	198	
29.	SULAWESI BARAT	-	-	-	-	-	-	-	
30.	SULAWESI TENGGARA	-	-	-	-	-	-	-	
WILAYAH SULAWESI		-	129	-	129	140	1.085	-	198
31.	M A L U K U	-	-	-	-	-	-	-	
32.	MALUKU UTARA	-	-	-	-	-	-	-	
33.	PAPUA	-	-	-	-	-	-	-	
34.	PAPUA BARAT	-	-	-	-	-	-	-	
WILAYAH MALUKU & PAPUA		-	-	-	-	-	-	-	
I N D O N E S I A		6.946	91.527	19.968	118.441	154.598	1.689	119.631	101.744

DIREKTORAT JENDERAL PERKEBUNAN
Directorate General of Estate Crops

Keterangan/Note :

1. Angka Sementara/Preliminary*)
2. Wujud Produksi/Production : Daun Kering/Dried Leaf

Tabel 11. Luas Areal dan Produksi Teh Perkebunan Rakyat, Besar Negara dan Besar Swasta (PR+PBN+PBS) Menurut Provinsi dan Keadaan Tanaman Tahun 2016)**

Table Area and Tea Production of Smallholder, Government and Private Estate by Province and Tree Crop Classification, 2016)**

No.	Provinsi/Province	Luas Areal/Area (Ha)				Produksi Production (Ton)	Produktivitas/ Productivity (Kg/Ha)	Jumlah Petani/ Farmers (KK)	Jumlah Tenaga Kerja/ Farmers (TK)
		TBM/ Immature	TM/ Mature	TTM/TR/ Damaged	Jumlah/ Total				
1.	ACEH	-	-	-	-	-	-	-	
2.	SUMATERA UTARA	105	5.657	68	5.830	13.256	2.343	8.637	
3.	SUMATERA BARAT	159	4.770	22	4.951	8.150	1.709	2.698	
4.	R I A U	-	-	-	-	-	-	-	
5.	KEPULAUAN RIAU	-	-	-	-	-	-	-	
6.	J A M B I	568	1.763	-	2.331	5.272	2.990	3.985	
7.	SUMATERA SELATAN	101	1.336	-	1.437	3.032	2.269	2.170	
8.	KEP. BANGKA BELITUNG	-	-	-	-	-	-	-	
9.	BENGKULU	256	649	268	1.173	1.276	1.966	1.794	
10.	LAMPUNG	-	-	-	-	-	-	-	
WILAYAH SUMATERA		1.189	14.175	358	15.722	30.986	2.186	10.583	19.284
11.	DKI. JAKARTA	-	-	-	-	-	-	-	
12.	JAWA BARAT	5.246	65.110	18.721	89.077	104.643	1.607	90.727	69.527
13.	BANTEN	9	52	11	72	44	1.699	89	128
14.	JAWA TENGAH	584	7.809	588	8.980	11.543	1.478	17.782	5.748
15.	D.I. YOGYAKARTA	46	76	-	122	107	1.408	670	-
16.	JAWA TIMUR	66	3.740	192	3.998	7.223	1.931	320	7.009
WILAYAH JAWA		5.951	76.787	19.511	102.249	123.560	1.609	109.588	82.412
17.	B A L I	-	-	-	-	-	-	-	
18.	NUSA TENGGARA BARAT	-	-	-	-	-	-	-	
19.	NUSA TENGGARA TIMUR	-	-	-	-	-	-	-	
WILAYAH NUSA TENGGARA & BALI		-	-	-	-	-	-	-	
20.	KALIMANTAN BARAT	-	-	-	-	-	-	-	
21.	KALIMANTAN TENGAH	-	-	-	-	-	-	-	
22.	KALIMANTAN SELATAN	-	-	-	-	-	-	-	
23.	KALIMANTAN TIMUR	-	-	-	-	-	-	-	
24.	KALIMANTAN UTARA	-	-	-	-	-	-	-	
WILAYAH KALIMANTAN		-	-	-	-	-	-	-	
25.	SULAWESI UTARA	-	-	-	-	-	-	-	
26.	GORONTALO	-	-	-	-	-	-	-	
27.	SULAWESI TENGAH	-	-	-	-	-	-	-	
28.	SULAWESI SELATAN	-	129	-	129	142	1.101	199	
29.	SULAWESI BARAT	-	-	-	-	-	-	-	
30.	SULAWESI TENGGARA	-	-	-	-	-	-	-	
WILAYAH SULAWESI		-	129	-	129	142	1.101	-	199
31.	M A L U K U	-	-	-	-	-	-	-	
32.	MALUKU UTARA	-	-	-	-	-	-	-	
33.	PAPUA	-	-	-	-	-	-	-	
34.	PAPUA BARAT	-	-	-	-	-	-	-	
WILAYAH MALUKU & PAPUA		-	-	-	-	-	-	-	
I N D O N E S I A		7.140	91.091	19.869	118.100	154.688	1.698	120.171	101.895

DIREKTORAT JENDERAL PERKEBUNAN
Directorate General of Estate Crops

Keterangan/Note :

1. Angka Estimasi/Estimation**)
2. Wujud Produksi/Production : Daun Kering/Dried Leaf

Tabel 12. Luas Areal dan Produksi Teh Perkebunan Rakyat Menurut Provinsi dan Keadaan Tanaman Tahun 2014

Table Area and Tea Production of Smallholder by Province and Tree Crop Classification, 2014

No.	Provinsi/Province	Luas Areal/Area (Ha)				Produksi Production (Ton)	Produktivitas/Productivity (Kg/Ha)	Jumlah Petani/Farmers (KK)
		TBM/Immature	TM/Mature	TTM/TR/Damaged	Jumlah/Total			
1.	ACEH	-	-	-	-	-	-	-
2.	SUMATERA UTARA	-	-	-	-	-	-	-
3.	SUMATERA BARAT	44	2.189	42	2.275	2.895	1.323	10.578
4.	R I A U	-	-	-	-	-	-	-
5.	KEPULAUAN RIAU	-	-	-	-	-	-	-
6.	J A M B I	-	-	-	-	-	-	-
7.	SUMATERA SELATAN	-	-	-	-	-	-	-
8.	KEP. BANGKA BELITUNG	-	-	-	-	-	-	-
9.	BENGKULU	-	-	-	-	-	-	-
10.	LAMPUNG	-	-	-	-	-	-	-
WILAYAH SUMATERA		44	2.189	42	2.275	2.895	1.323	10.578
11.	DKI. JAKARTA	-	-	-	-	-	-	-
12.	JAWA BARAT	2.229	27.834	15.787	45.850	40.403	1.452	73.745
13.	BANTEN	9	25	11	45	23	940	89
14.	JAWA TENGAH	355	4.005	637	4.997	7.400	1.848	27.805
15.	D.I. YOGYAKARTA	50	85	-	136	112	1.317	767
16.	JAWA TIMUR	-	17	39	56	23	1.353	320
WILAYAH JAWA		2.643	31.966	16.474	51.083	47.961	1.500	102.726
17.	B A L I	-	-	-	-	-	-	-
18.	NUSA TENGGARA BARAT	-	-	-	-	-	-	-
19.	NUSA TENGGARA TIMUR	-	-	-	-	-	-	-
WILAYAH NUSA TENGGARA & BALI		-	-	-	-	-	-	-
20.	KALIMANTAN BARAT	-	-	-	-	-	-	-
21.	KALIMANTAN TENGAH	-	-	-	-	-	-	-
22.	KALIMANTAN SELATAN	-	-	-	-	-	-	-
23.	KALIMANTAN TIMUR	-	-	-	-	-	-	-
24.	KALIMANTAN UTARA	-	-	-	-	-	-	-
WILAYAH KALIMANTAN		-	-	-	-	-	-	-
25.	SULAWESI UTARA	-	-	-	-	-	-	-
26.	GORONTALO	-	-	-	-	-	-	-
27.	SULAWESI TENGAH	-	-	-	-	-	-	-
28.	SULAWESI SELATAN	-	-	-	-	-	-	-
29.	SULAWESI BARAT	-	-	-	-	-	-	-
30.	SULAWESI TENGGARA	-	-	-	-	-	-	-
WILAYAH SULAWESI		-	-	-	-	-	-	-
31.	M A L U K U	-	-	-	-	-	-	-
32.	MALUKU UTARA	-	-	-	-	-	-	-
33.	PAPUA	-	-	-	-	-	-	-
34.	PAPUA BARAT	-	-	-	-	-	-	-
WILAYAH MALUKU & PAPUA		-	-	-	-	-	-	-
I N D O N E S I A		2.687	34.155	16.516	53.358	50.856	1.489	113.304

DIREKTORAT JENDERAL PERKEBUNAN
Directorate General of Estate Crops

Keterangan/Note :

1. Angka Tetap/Fixed
2. Wujud Produksi/Production : Daun Kering/Dried Leaf

Tabel 13. Luas Areal dan Produksi Teh Perkebunan Rakyat Menurut Kabupaten dan Keadaan Tanaman Tahun 2014

Table Area and Tea Production of Smallholder by District and Tree Crop Classification, 2014

No.	PROVINSI/KABUPATEN Province/District	Luas Areal/Area (Ha)				Produksi Production (Ton)	Produktivitas/ Productivity (Kg/Ha)	Jumlah Petani/ Farmers (KK)
		TBM/ Immature	TM/ Mature	TTM/TR/ Damaged	Jumlah/ Total			
1.	SUMATERA BARAT							
	Kab. Solok	44	2.189	42	2.275	2.895	1.323	10.578
	Kab. Lima Puluh Kota	-	-	-	-	-	-	-
	PROVINSI/PROVINCE	44	2.189	42	2.275	2.895	1.323	10.578
2.	JAWA BARAT							
	Kab. Bogor	3	36	4	42	22	600	781
	Kab. Sukabumi	259	2.792	5.266	8.316	2.307	826	13.860
	Kab. Cianjur	844	7.276	6.079	14.198	7.311	1.005	15.203
	Kab. Majalengka	106	334	233	673	425	1.273	1.329
	Kab. Kuningan	-	-	-	-	-	-	-
	Kab. Subang	62	385	84	531	559	1.450	1.465
	Kab. Purwakarta	392	3.953	170	4.515	5.599	1.416	12.377
	Kab. Bandung	107	1.583	11	1.701	3.973	2.510	2.074
	Kab. Sumedang	26	326	180	532	257	787	2.078
	Kab. Garut	70	3.049	1.190	4.309	4.935	1.618	5.020
	Kab. Tasikmalaya	257	6.662	2.372	9.291	13.241	1.987	16.760
	Kab. Ciamis	-	75	90	165	81	1.082	578
	Kab. Bandung Barat	105	1.362	109	1.576	1.694	1.244	2.220
	PROVINSI/PROVINCE	2.229	27.834	15.787	45.850	40.403	1.452	73.745
3.	BANTEN							
	Kab. Lebak	9	25	11	45	23	940	89
	PROVINSI/PROVINCE	9	25	11	45	23	940	89
4.	JAWA TENGAH							
	Kab. Tegal	21	122	28	171	24	194	114
	Kab. Banyumas	-	45	1	46	69	1.534	393
	Kab. Purbalingga	-	36	10	45	8	228	803
	Kab. Banjarnegara	103	1.321	465	1.889	3.318	2.511	6.939
	Kab. Wonosobo	-	70	-	70	105	1.498	900
	Kab. Magelang	17	13	-	30	14	1.077	426
	Kab. Boyolali	5	15	6	26	20	1.300	115
	Kab. Kendal	23	113	26	162	73	645	497
	Kab. Batang	125	1.108	45	1.278	1.789	1.615	14.490
	Kab. Pekalongan	59	595	12	666	1.046	1.758	1.820
	Kab. Pemalang	2	562	45	609	926	1.648	1.256
	Kab. Temanggung	-	5	1	6	8	1.510	46
	Kab. Brebes	-	-	-	-	1	2.267	6
	PROVINSI/PROVINCE	355	4.005	637	4.997	7.400	1.848	27.805

No.	PROVINSI/KABUPATEN <i>Province/District</i>	Luas Areal/Area (Ha)				Produksi <i>Production</i> (Ton)	Produktivitas/ <i>Productivity</i> (Kg/Ha)	Jumlah Petani/ <i>Farmers</i> (KK)
		TBM/ <i>Immature</i>	TM/ <i>Mature</i>	TTM/TR/ <i>Damaged</i>	Jumlah/ <i>Total</i>			
5.	D.I. YOGYAKARTA							
	Kab. Kulon Progo	50	85	-	136	112	1.317	767
	Kab. Sleman	-	-	-	-	-	-	-
	PROVINSI/PROVINCE	50	85	-	136	112	1.317	767
6.	JAWA TIMUR							
	Kab. Tulungagung	-	12	12	24	16	1.333	89
	Kab. Blitar	-	-	4	4	-	-	16
	Kab. Malang	-	5	23	28	7	1.400	215
	PROVINSI/PROVINCE	-	17	39	56	23	1.353	320
7.	KALIMANTAN TIMUR							
	Kab. Malinau	-	-	-	-	-	-	-
	PROVINSI/PROVINCE	-	-	-	-	-	-	-
	PR INDONESIA 2014	2.687	34.155	16.516	53.358	50.856	1.489	113.304

DIREKTORAT JENDERAL PERKEBUNAN
Directorate General of Estate Crops

Keterangan/Note :

1. Angka Tetap/*Fixed*
2. Wujud Produksi/*Production* : Daun Kering/*Dried Leaf*

Tabel 14. Luas Areal dan Produksi Teh Perkebunan Rakyat Menurut Provinsi dan Keadaan Tanaman Tahun 2015*)

Table Area and Tea Production of Smallholder by Province and Tree Crop Classification, 2015*)

No.	Provinsi/Province	Luas Areal/Area (Ha)				Produksi Production (Ton)	Produktivitas/Productivity (Kg/Ha)	Jumlah Petani/Farmers (KK)
		TBM/Immature	TM/Mature	TTM/TR/Damaged	Jumlah/Total			
1.	ACEH	-	-	-	-	-	-	-
2.	SUMATERA UTARA	-	-	-	-	-	-	-
3.	SUMATERA BARAT	58	2.189	42	2.289	2.898	1.324	10.578
4.	R I A U	-	-	-	-	-	-	-
5.	KEPULAUAN RIAU	-	-	-	-	-	-	-
6.	J A M B I	-	-	-	-	-	-	-
7.	SUMATERA SELATAN	-	-	-	-	-	-	-
8.	KEP. BANGKA BELITUNG	-	-	-	-	-	-	-
9.	BENGKULU	-	-	-	-	-	-	-
10.	LAMPUNG	-	-	-	-	-	-	-
WILAYAH SUMATERA		58	2.189	42	2.289	2.898	1.324	10.578
11.	DKI. JAKARTA	-	-	-	-	-	-	-
12.	JAWA BARAT	2.594	27.385	15.177	45.156	40.260	1.470	90.625
13.	BANTEN	9	25	11	45	23	940	89
14.	JAWA TENGAH	375	4.270	485	5.130	7.409	1.735	17.346
15.	D.I. YOGYAKARTA	48	82	-	130	110	1.341	673
16.	JAWA TIMUR	-	17	39	56	23	1.353	320
WILAYAH JAWA		3.026	31.779	15.712	50.517	47.825	1.505	109.053
17.	B A L I	-	-	-	-	-	-	-
18.	NUSA TENGGARA BARAT	-	-	-	-	-	-	-
19.	NUSA TENGGARA TIMUR	-	-	-	-	-	-	-
WILAYAH NUSA TENGGARA & BALI		-	-	-	-	-	-	-
20.	KALIMANTAN BARAT	-	-	-	-	-	-	-
21.	KALIMANTAN TENGAH	-	-	-	-	-	-	-
22.	KALIMANTAN SELATAN	-	-	-	-	-	-	-
23.	KALIMANTAN TIMUR	-	-	-	-	-	-	-
24.	KALIMANTAN UTARA	-	-	-	-	-	-	-
WILAYAH KALIMANTAN		-	-	-	-	-	-	-
25.	SULAWESI UTARA	-	-	-	-	-	-	-
26.	GORONTALO	-	-	-	-	-	-	-
27.	SULAWESI TENGAH	-	-	-	-	-	-	-
28.	SULAWESI SELATAN	-	-	-	-	-	-	-
29.	SULAWESI BARAT	-	-	-	-	-	-	-
30.	SULAWESI TENGGARA	-	-	-	-	-	-	-
WILAYAH SULAWESI		-	-	-	-	-	-	-
31.	M A L U K U	-	-	-	-	-	-	-
32.	MALUKU UTARA	-	-	-	-	-	-	-
33.	PAPUA	-	-	-	-	-	-	-
34.	PAPUA BARAT	-	-	-	-	-	-	-
WILAYAH MALUKU & PAPUA		-	-	-	-	-	-	-
I N D O N E S I A		3.084	33.968	15.754	52.806	50.723	1.493	119.631

DIREKTORAT JENDERAL PERKEBUNAN
Directorate General of Estate Crops

Keterangan/Note :

1. Angka Sementara/Preliminary*)
2. Wujud Produksi/Production : Daun Kering/Dried Leaf

Tabel 15. Luas Areal dan Produksi Teh Perkebunan Rakyat Menurut Provinsi dan Keadaan Tanaman Tahun 2016)**

Table Area and Tea Production of Smallholder by Province and Tree Crop Classification, 2016 **)

No.	Provinsi/Province	Luas Areal/Area (Ha)				Produksi Production (Ton)	Produktivitas/Productivity (Kg/Ha)	Jumlah Petani/Farmers (KK)
		TBM/Immature	TM/Mature	TTM/TR/Damaged	Jumlah/Total			
1.	ACEH	-	-	-	-	-	-	-
2.	SUMATERA UTARA	-	-	-	-	-	-	-
3.	SUMATERA BARAT	23	2.267	-	2.290	2.956	1.319	10.583
4.	R I A U	-	-	-	-	-	-	-
5.	KEPULAUAN RIAU	-	-	-	-	-	-	-
6.	J A M B I	-	-	-	-	-	-	-
7.	SUMATERA SELATAN	-	-	-	-	-	-	-
8.	KEP. BANGKA BELITUNG	-	-	-	-	-	-	-
9.	BENGKULU	-	-	-	-	-	-	-
10.	LAMPUNG	-	-	-	-	-	-	-
WILAYAH SUMATERA		23	2.267	-	2.290	2.956	1.319	10.583
11.	DKI. JAKARTA	-	-	-	-	-	-	-
12.	JAWA BARAT	2.555	27.015	15.103	44.673	40.164	1.487	90.727
13.	BANTEN	9	25	11	45	23	940	89
14.	JAWA TENGAH	370	4.340	549	5.259	7.418	1.709	17.782
15.	D.I. YOGYAKARTA	46	76	-	122	107	1.408	670
16.	JAWA TIMUR	3	17	39	59	24	1.412	320
WILAYAH JAWA		2.983	31.473	15.702	50.158	47.736	1.517	109.588
17.	B A L I	-	-	-	-	-	-	-
18.	NUSA TENGGARA BARAT	-	-	-	-	-	-	-
19.	NUSA TENGGARA TIMUR	-	-	-	-	-	-	-
WILAYAH NUSA TENGGARA & BALI		-	-	-	-	-	-	-
20.	KALIMANTAN BARAT	-	-	-	-	-	-	-
21.	KALIMANTAN TENGAH	-	-	-	-	-	-	-
22.	KALIMANTAN SELATAN	-	-	-	-	-	-	-
23.	KALIMANTAN TIMUR	-	-	-	-	-	-	-
24.	KALIMANTAN UTARA	-	-	-	-	-	-	-
WILAYAH KALIMANTAN		-	-	-	-	-	-	-
25.	SULAWESI UTARA	-	-	-	-	-	-	-
26.	GORONTALO	-	-	-	-	-	-	-
27.	SULAWESI TENGAH	-	-	-	-	-	-	-
28.	SULAWESI SELATAN	-	-	-	-	-	-	-
29.	SULAWESI BARAT	-	-	-	-	-	-	-
30.	SULAWESI TENGGARA	-	-	-	-	-	-	-
WILAYAH SULAWESI		-	-	-	-	-	-	-
31.	M A L U K U	-	-	-	-	-	-	-
32.	MALUKU UTARA	-	-	-	-	-	-	-
33.	PAPUA	-	-	-	-	-	-	-
34.	PAPUA BARAT	-	-	-	-	-	-	-
WILAYAH MALUKU & PAPUA		-	-	-	-	-	-	-
I N D O N E S I A		3.006	33.740	15.702	52.448	50.692	1.502	120.171

DIREKTORAT JENDERAL PERKEBUNAN
Directorate General of Estate Crops

Keterangan/Note :

1. Angka Estimasi/Estimation**)
2. Wujud Produksi/Production : Daun Kering/Dried Leaf

Tabel 16. Luas Areal dan Produksi Teh Perkebunan Besar Negara Menurut Provinsi dan Keadaan Tanaman Tahun 2014

Table Area and Tea Production of Government Estate by Province and Tree Crop Classification, 2014

No.	Provinsi/Province	Luas Areal/Area (Ha)				Produksi Production (Ton)	Produktivitas/Productivity (Kg/Ha)	Jumlah Tenaga Kerja/Farmers (TK)
		TBM/Immature	TM/Mature	TTM/TR/Damaged	Jumlah/Total			
1.	ACEH	-	-	-	-	-	-	-
2.	SUMATERA UTARA	-	5.505	45	5.550	12.647	2.297	8.111
3.	SUMATERA BARAT	-	577	27	604	1.225	2.123	403
4.	R I A U	-	-	-	-	-	-	-
5.	KEPULAUAN RIAU	-	-	-	-	-	-	-
6.	J A M B I	561	1.763	-	2.324	5.265	2.986	3.938
7.	SUMATERA SELATAN	-	1.438	-	1.438	3.023	2.103	689
8.	KEP. BANGKA BELITUNG	-	-	-	-	-	-	-
9.	BENGKULU	-	-	-	-	-	-	-
10.	LAMPUNG	-	-	-	-	-	-	-
WILAYAH SUMATERA		561	9.283	72	9.916	22.160	2.387	13.141
11.	DKI. JAKARTA	-	-	-	-	-	-	-
12.	JAWA BARAT	1.959	18.826	2.429	23.213	37.140	1.973	38.080
13.	BANTEN	-	-	-	-	-	-	-
14.	JAWA TENGAH	406	969	-	1.376	466	481	2.652
15.	D.I. YOGYAKARTA	-	-	-	-	-	-	-
16.	JAWA TIMUR	-	2.893	-	2.893	5.576	1.927	2.018
WILAYAH JAWA		2.365	22.688	2.429	27.482	43.183	1.903	42.750
17.	B A L I	-	-	-	-	-	-	-
18.	NUSA TENGGARA BARAT	-	-	-	-	-	-	-
19.	NUSA TENGGARA TIMUR	-	-	-	-	-	-	-
WILAYAH NUSA TENGGARA & BALI		-	-	-	-	-	-	-
20.	KALIMANTAN BARAT	-	-	-	-	-	-	-
21.	KALIMANTAN TENGAH	-	-	-	-	-	-	-
22.	KALIMANTAN SELATAN	-	-	-	-	-	-	-
23.	KALIMANTAN TIMUR	-	-	-	-	-	-	-
24.	KALIMANTAN UTARA	-	-	-	-	-	-	-
WILAYAH KALIMANTAN		-	-	-	-	-	-	-
25.	SULAWESI UTARA	-	-	-	-	-	-	-
26.	GORONTALO	-	-	-	-	-	-	-
27.	SULAWESI TENGAH	-	-	-	-	-	-	-
28.	SULAWESI SELATAN	-	-	-	-	-	-	-
29.	SULAWESI BARAT	-	-	-	-	-	-	-
30.	SULAWESI TENGGARA	-	-	-	-	-	-	-
WILAYAH SULAWESI		-	-	-	-	-	-	-
31.	M A L U K U	-	-	-	-	-	-	-
32.	MALUKU UTARA	-	-	-	-	-	-	-
33.	PAPUA	-	-	-	-	-	-	-
34.	PAPUA BARAT	-	-	-	-	-	-	-
WILAYAH MALUKU & PAPUA		-	-	-	-	-	-	-
I N D O N E S I A		2.926	31.971	2.501	37.398	65.343	2.044	55.891

DIREKTORAT JENDERAL PERKEBUNAN
Directorate General of Estate Crops

Keterangan/Note :

1. Angka Tetap/Fixed
2. Wujud Produksi/Production : Daun Kering/Dried Leaf

Tabel 17. Luas Areal dan Produksi Teh Perkebunan Besar Negara Menurut Kabupaten dan Keadaan Tanaman Tahun 2014

Table Area and Tea Production of Government Estate by District and Tree Crop Classification, 2014

No.	PROVINSI/KABUPATEN Province/District	Luas Areal/Area (Ha)				Produksi Production (Ton)	Produktivitas/ Productivity (Kg/Ha)	Jumlah Tenaga Kerja/ Farmers (TK)
		TBM/ Immature	TM/ Mature	TTM/TR/ Damaged	Jumlah/ Total			
1.	SUMATERA UTARA							
	Kab. Simalungun	-	5.421	42	5.463	12.502	2.306	7.800
	Kab. Toba Samosir	-	84	3	87	145	1.726	311
	PROVINSI/PROVINCE	-	5.505	45	5.550	12.647	2.297	8.111
2.	SUMATERA BARAT							
	Kab. Lima Puluh Kota	-	577	27	604	1.225	2.123	403
	Kab. Solok	-	-	-	-	-	-	-
	PROVINSI/PROVINCE	-	577	27	604	1.225	2.123	403
3.	JAMBI							
	Kab. Kerinci	561	1.763	-	2.324	5.265	2.986	3.938
	PROVINSI/PROVINCE	561	1.763	-	2.324	5.265	2.986	3.938
4.	SUMATERA SELATAN							
	Kab. Pagar Alam	-	1.438	-	1.438	3.023	2.103	689
	PROVINSI/PROVINCE	-	1.438	-	1.438	3.023	2.103	689
5.	JAWA BARAT							
	Kab. Bogor	114	773	175	1.062	1.221	1.580	1.903
	Kab. Sukabumi	104	1.230	145	1.478	1.564	1.272	2.791
	Kab. Cianjur	101	1.952	108	2.160	3.147	1.613	4.049
	Kab. Subang	117	1.686	461	2.264	3.521	2.089	3.464
	Kab. Bandung	1.308	9.668	801	11.777	21.457	2.220	17.213
	Kab. Garut	143	2.100	299	2.542	3.227	1.536	4.673
	Kab. Bandung Barat	73	1.418	440	1.930	3.002	2.118	3.987
	PROVINSI/PROVINCE	1.959	18.826	2.429	23.213	37.140	1.973	38.080
6.	JAWA TENGAH							
	Kab. Pemalang	120	272	0	392	121	444	1.962
	Kab. Pekalongan	58	373	0	431	157	421	690
	Kab. Tegal	229	324	-	552	188	582	125
	PROVINSI/PROVINCE	406	969	-	1.376	466	481	2.652

No.	PROVINSI/KABUPATEN <i>Province/District</i>	Luas Areal/Area (Ha)				Produksi <i>Production</i> (Ton)	Produktivitas/ <i>Productivity</i> (Kg/Ha)	Jumlah Tenaga Kerja/ <i>Farmers</i> (TK)
		TBM/ <i>Immature</i>	TM/ <i>Mature</i>	TTM/TR/ <i>Damaged</i>	Jumlah/ <i>Total</i>			
7.	JAWA TIMUR							
	Kab. Blitar	-	678	-	678	1.252	1.847	293
	Kab. Malang	-	428	-	428	925	2.161	765
	Kab. Lumajang	-	940	-	940	1.852	1.970	750
	Kab. Jember	-	847	-	847	1.547	1.826	210
	PROVINSI/PROVINCE	-	2.893	-	2.893	5.576	1.927	2.018
	I N D O N E S I A 2014	2.926	31.971	2.501	37.398	65.343	2.044	55.891

DIREKTORAT JENDERAL PERKEBUNAN
Directorate General of Estate Crops

Keterangan/Note :

1. Angka Tetap/*Fixed*
2. Wujud Produksi/*Production* : Daun Kering/*Dried Leaf*

Tabel 18. Luas Areal dan Produksi Teh Perkebunan Besar Negara Menurut Provinsi dan Keadaan Tanaman Tahun 2015 *)

Table Area and Tea Production of Government Estate by Province and Tree Crop Classification, 2015 *)

No.	Provinsi/Province	Luas Areal/Area (Ha)				Produksi Production (Ton)	Produktivitas/Productivity (Kg/Ha)	Jumlah Tenaga Kerja/Farmers (TK)
		TBM/Immature	TM/Mature	TTM/TR/Damaged	Jumlah/Total			
1.	ACEH	-	-	-	-	-	-	-
2.	SUMATERA UTARA	9	5.518	36	5.563	12.979	2.352	8.183
3.	SUMATERA BARAT	-	577	27	604	1.234	2.139	868
4.	R I A U	-	-	-	-	-	-	-
5.	KEPULAUAN RIAU	-	-	-	-	-	-	-
6.	J A M B I	563	1.763	-	2.326	5.268	2.988	3.973
7.	SUMATERA SELATAN	-	1.438	-	1.438	3.028	2.106	675
8.	KEP. BANGKA BELITUNG	-	-	-	-	-	-	-
9.	BENGKULU	-	-	-	-	-	-	-
10.	LAMPUNG	-	-	-	-	-	-	-
WILAYAH SUMATERA		572	9.296	63	9.931	22.509	2.421	13.699
11.	DKI. JAKARTA	-	-	-	-	-	-	-
12.	JAWA BARAT	1.959	18.576	2.679	23.214	36.634	1.972	38.081
13.	BANTEN	-	-	-	-	-	-	-
14.	JAWA TENGAH	116	1.079	59	1.254	469	435	2.952
15.	D.I. YOGYAKARTA	-	-	-	-	-	-	-
16.	JAWA TIMUR	-	2.880	-	2.880	5.576	1.936	2.018
WILAYAH JAWA		2.075	22.535	2.738	27.348	42.679	1.894	43.051
17.	B A L I	-	-	-	-	-	-	-
18.	NUSA TENGGARA BARAT	-	-	-	-	-	-	-
19.	NUSA TENGGARA TIMUR	-	-	-	-	-	-	-
WILAYAH NUSA TENGGARA & BALI		-	-	-	-	-	-	-
20.	KALIMANTAN BARAT	-	-	-	-	-	-	-
21.	KALIMANTAN TENGAH	-	-	-	-	-	-	-
22.	KALIMANTAN SELATAN	-	-	-	-	-	-	-
23.	KALIMANTAN TIMUR	-	-	-	-	-	-	-
24.	KALIMANTAN UTARA	-	-	-	-	-	-	-
WILAYAH KALIMANTAN		-	-	-	-	-	-	-
25.	SULAWESI UTARA	-	-	-	-	-	-	-
26.	GORONTALO	-	-	-	-	-	-	-
27.	SULAWESI TENGAH	-	-	-	-	-	-	-
28.	SULAWESI SELATAN	-	-	-	-	-	-	-
29.	SULAWESI BARAT	-	-	-	-	-	-	-
30.	SULAWESI TENGGARA	-	-	-	-	-	-	-
WILAYAH SULAWESI		-	-	-	-	-	-	-
31.	M A L U K U	-	-	-	-	-	-	-
32.	MALUKU UTARA	-	-	-	-	-	-	-
33.	PAPUA	-	-	-	-	-	-	-
34.	PAPUA BARAT	-	-	-	-	-	-	-
WILAYAH MALUKU & PAPUA		-	-	-	-	-	-	-
I N D O N E S I A		2.647	31.831	2.801	37.279	65.188	2.048	56.750

DIREKTORAT JENDERAL PERKEBUNAN
Directorate General of Estate Crops

Keterangan/Note :

1. Angka Sementara/Preliminary*)
2. Wujud Produksi/Production : Daun Kering/Dried Leaf

Tabel 19. Luas Areal dan Produksi Teh Perkebunan Besar Negara Menurut Provinsi dan Keadaan Tanaman Tahun 2016)**

Table Area and Tea Production of Government Estate by Province and Tree Crop Classification, 2016)**

No.	Provinsi/Province	Luas Areal/Area (Ha)				Produksi Production (Ton)	Produktivitas/Productivity (Kg/Ha)	Jumlah Tenaga Kerja/Farmers (TK)
		TBM/Immature	TM/Mature	TTM/TR/Damaged	Jumlah/Total			
1.	ACEH	-	-	-	-	-	-	-
2.	SUMATERA UTARA	30	5.510	34	5.574	13.117	2.381	8.155
3.	SUMATERA BARAT	9	577	22	608	1.300	2.253	871
4.	R I A U	-	-	-	-	-	-	-
5.	KEPULAUAN RIAU	-	-	-	-	-	-	-
6.	J A M B I	568	1.763	-	2.331	5.272	2.990	3.985
7.	SUMATERA SELATAN	101	1.336	-	1.437	3.032	2.269	2.170
8.	KEP. BANGKA BELITUNG	-	-	-	-	-	-	-
9.	BENGKULU	-	-	-	-	-	-	-
10.	LAMPUNG	-	-	-	-	-	-	-
WILAYAH SUMATERA		708	9.186	56	9.950	22.721	2.192	15.181
11.	DKI. JAKARTA	-	-	-	-	-	-	-
12.	JAWA BARAT	2.116	18.434	2.632	23.182	35.652	1.934	38.128
13.	BANTEN	-	-	-	-	-	-	-
14.	JAWA TENGAH	117	1.082	32	1.230	476	440	1.805
15.	D.I. YOGYAKARTA	-	-	-	-	-	-	-
16.	JAWA TIMUR	-	2.880	-	2.880	5.855	2.033	2.034
WILAYAH JAWA		2.233	22.396	2.664	27.292	41.983	1.875	41.967
17.	B A L I	-	-	-	-	-	-	-
18.	NUSA TENGGARA BARAT	-	-	-	-	-	-	-
19.	NUSA TENGGARA TIMUR	-	-	-	-	-	-	-
WILAYAH NUSA TENGGARA & BALI		-	-	-	-	-	-	-
20.	KALIMANTAN BARAT	-	-	-	-	-	-	-
21.	KALIMANTAN TENGAH	-	-	-	-	-	-	-
22.	KALIMANTAN SELATAN	-	-	-	-	-	-	-
23.	KALIMANTAN TIMUR	-	-	-	-	-	-	-
24.	KALIMANTAN UTARA	-	-	-	-	-	-	-
WILAYAH KALIMANTAN		-	-	-	-	-	-	-
25.	SULAWESI UTARA	-	-	-	-	-	-	-
26.	GORONTALO	-	-	-	-	-	-	-
27.	SULAWESI TENGAH	-	-	-	-	-	-	-
28.	SULAWESI SELATAN	-	-	-	-	-	-	-
29.	SULAWESI BARAT	-	-	-	-	-	-	-
30.	SULAWESI TENGGARA	-	-	-	-	-	-	-
WILAYAH SULAWESI		-	-	-	-	-	-	-
31.	M A L U K U	-	-	-	-	-	-	-
32.	MALUKU UTARA	-	-	-	-	-	-	-
33.	PAPUA	-	-	-	-	-	-	-
34.	PAPUA BARAT	-	-	-	-	-	-	-
WILAYAH MALUKU & PAPUA		-	-	-	-	-	-	-
I N D O N E S I A		2.941	31.582	2.720	37.243	64.704	2.049	57.148

DIREKTORAT JENDERAL PERKEBUNAN
Directorate General of Estate Crops

Keterangan/Note :

1. Angka Estimasi/Estimation**)
2. Wujud Produksi/Production : Daun Kering/Dried Leaf

Tabel 20. Luas Areal dan Produksi Teh Perkebunan Besar Swasta Menurut Provinsi dan Keadaan Tanaman Tahun 2014

Table Area and Tea Production of Private Estate by Province and Tree Crop Classification, 2014

No.	Propinsi/Province	Luas Areal/Area (Ha)				Produksi Production (Ton)	Produktivitas/Productivity (Kg/Ha)	Jumlah Tenaga Kerja/Farmers (TK)
		TBM/Immature	TM/Mature	TTM/TR/Damaged	Jumlah/Total			
1.	ACEH	-	-	-	-	-	-	-
2.	SUMATERA UTARA	85	158	31	274	163	1.032	478
3.	SUMATERA BARAT	126	1.926	-	2.052	3.879	2.014	1.810
4.	R I A U	-	-	-	-	-	-	-
5.	KEPULAUAN RIAU	-	-	-	-	-	-	-
6.	J A M B I	-	-	-	-	-	-	-
7.	SUMATERA SELATAN	-	-	-	-	-	-	-
8.	KEP. BANGKA BELITUNG	-	-	-	-	-	-	-
9.	BENGKULU	168	780	275	1.223	1.316	1.872	1.842
10.	LAMPUNG	-	-	-	-	-	-	-
WILAYAH SUMATERA		379	2.864	306	3.549	5.358	1.797	4.130
11.	DKI. JAKARTA	-	-	-	-	-	-	-
12.	JAWA BARAT	514	19.432	968	20.914	27.736	1.427	31.540
13.	BANTEN	-	27	-	27	19	696	128
14.	JAWA TENGAH	175	2.290	-	2.465	3.639	1.589	3.907
15.	D.I. YOGYAKARTA	-	-	-	-	-	-	-
16.	JAWA TIMUR	67	839	153	1.059	1.280	1.526	4.975
WILAYAH JAWA		756	22.588	1.121	24.465	32.674	1.306	40.550
17.	B A L I	-	-	-	-	-	-	-
18.	NUSA TENGGARA BARAT	-	-	-	-	-	-	-
19.	NUSA TENGGARA TIMUR	-	-	-	-	-	-	-
WILAYAH NUSA TENGGARA & BALI		-	-	-	-	-	-	-
20.	KALIMANTAN BARAT	-	-	-	-	-	-	-
21.	KALIMANTAN TENGAH	-	-	-	-	-	-	-
22.	KALIMANTAN SELATAN	-	-	-	-	-	-	-
23.	KALIMANTAN TIMUR	-	-	-	-	-	-	-
24.	KALIMANTAN UTARA	-	-	-	-	-	-	-
WILAYAH KALIMANTAN		-	-	-	-	-	-	-
25.	SULAWESI UTARA	-	-	-	-	-	-	-
26.	GORONTALO	-	-	-	-	-	-	-
27.	SULAWESI TENGAH	-	-	-	-	-	-	-
28.	SULAWESI SELATAN	-	129	-	129	138	1.072	627
29.	SULAWESI BARAT	-	-	-	-	-	-	-
30.	SULAWESI TENGGARA	-	-	-	-	-	-	-
WILAYAH SULAWESI		-	129	-	129	138	1.072	627
31.	M A L U K U	-	-	-	-	-	-	-
32.	MALUKU UTARA	-	-	-	-	-	-	-
33.	PAPUA	-	-	-	-	-	-	-
34.	PAPUA BARAT	-	-	-	-	-	-	-
WILAYAH MALUKU & PAPUA		-	-	-	-	-	-	-
I N D O N E S I A		1.135	25.581	1.427	28.143	38.170	1.492	45.307

DIREKTORAT JENDERAL PERKEBUNAN
Directorate General of Estate Crops

Keterangan/Note :

1. Angka Tetap/Fixed

2. Wujud Produksi/Production : Daun Kering/Dried Leaf

Table 21. Luas Areal dan Produksi Teh Perkebunan Besar Swasta Menurut Kabupaten dan Keadaan Tanaman Tahun 2014

Table Area and Tea Production of Private Estate by District and Tree Crop Classification, 2014

No.	PROVINSI/KABUPATEN <i>Province/District</i>	Luas Areal/Area (Ha)				Produksi <i>Production</i> (Ton)	Produktivitas/ <i>Productivity</i> (Kg/Ha)	Jumlah Tenaga Kerja/ <i>Farmers</i> (TK)
		TBM/ <i>Immature</i>	TM/ <i>Mature</i>	TTM/TR/ <i>Damaged</i>	Jumlah/ <i>Total</i>			
1.	SUMATERA UTARA							
	Kab. Tapanuli Selatan	85	96	29	210	115	1.198	377
	Kab. Dairi	-	62	2	64	48	774	101
	Kab. Toba Samosir	-	-	-	-	-	-	-
	Provinsi/Province	85	158	31	274	163	1.032	478
2.	SUMATERA BARAT							
	Kab. Lima Puluh Kota	100	183	-	283	287	1.568	60
	Kab. Solok Selatan	26	1.743	-	1.769	3.592	2.061	1.750
	Provinsi/Province	126	1.926	-	2.052	3.879	2.014	1.810
3.	BENGKULU							
	Kab. Rejang Lebong	168	241	-	409	358	888	621
	Kab. Mukomuko	-	-	-	-	-	-	-
	Kab. Kepahiyang	-	539	275	814	1.102	2.045	1.221
	Provinsi/Province	168	780	275	1.223	1.460	1.872	1.842
4.	JAWA BARAT							
	Kab. Sukabumi	78	4.520	152	4.750	2.733	605	6.973
	Kab. Bogor	93	1.247	4	1.344	1.282	1.028	1.941
	Kab. Cianjur	142	5.981	562	6.685	10.031	1.677	9.953
	Kab. Purwakarta	8	148	9	165	362	2.446	286
	Kab. Bandung	118	5.353	241	5.712	10.412	1.945	8.909
	Kab. Bandung Barat	-	46	-	46	87	1.891	138
	Kab. Garut	54	1.168	-	1.222	1.819	1.557	1.845
	Kab. Tasikmalaya	21	969	-	990	1.010	1.042	1.495
	Kab. Sumedang	-	-	-	-	-	-	-
	Provinsi/Province	514	19.432	968	20.914	27.736	1.427	31.540
5.	BANTEN							
	Kab. Lebak	-	27	-	27	19	696	128
	Provinsi/Province	-	27	-	27	19	696	128
6.	JAWA TENGAH							
	Kab. Temanggung	-	22	-	22	27	1.209	222
	Kab. Kendal	-	287	-	287	3	10	452
	Kab. Wonosobo	97	676	-	773	1.088	1.611	1.170
	Kab. Batang	78	922	-	1.000	2.125	2.306	1.475
	Kab. Karanganyar	-	384	-	384	396	1.032	588
	Provinsi/Province	175	2.290	-	2.465	3.639	1.589	3.907

No.	PROVINSI/KABUPATEN <i>Province/District</i>	Luas Areal/Area (Ha)				Produksi <i>Production</i> (Ton)	Produktivitas/ <i>Productivity</i> (Kg/Ha)	Jumlah Tenaga Kerja/ <i>Farmers</i> (TK)
		TBM/ <i>Immature</i>	TM/ <i>Mature</i>	TTM/TR/ <i>Damaged</i>	Jumlah/ <i>Total</i>			
7.	JAWA TIMUR							
	Kab. Ngawi	67	341	20	428	552	1.619	1.619
	Kab. Blitar	-	426	30	456	585	1.375	1.375
	Kab. Tulungagung	-	72	103	175	143	1.981	1.981
	Provinsi/Province	67	839	153	1.059	1.280	1.526	4.975
8.	SULAWESI SELATAN							
	Kab. Gowa	-	129	-	129	138	1.072	627
	Provinsi/Province	-	129	-	129	138	1.072	627
	INDONESIA	1.135	25.581	1.427	28.143	38.170	1.492	45.307

DIREKTORAT JENDERAL PERKEBUNAN
Directorate General of Estate Crops

Keterangan/Note :

1. Angka Tetap/Fixed
2. Wujud Produksi/Production : Daun Kering/Dried Leaf

Table 22. Luas Areal dan Produksi Teh Perkebunan Besar Swasta Menurut Provinsi dan Keadaan Tanaman Tahun 2015 *)

Table Area and Tea Production of Private Estate by Province and Tree Crop Classification, 2015*)

No.	Propinsi/Province	Luas Areal/Area (Ha)				Produksi Production (Ton)	Produktivitas/Productivity (Kg/Ha)	Jumlah Tenaga Kerja/Farmers (TK)
		TBM/Immature	TM/Mature	TTM/TR/Damaged	Jumlah/Total			
1.	ACEH	-	-	-	-	-	-	-
2.	SUMATERA UTARA	81	148	34	263	142	959	479
3.	SUMATERA BARAT	126	1.926	-	2.052	3.881	2.015	1.816
4.	R I A U	-	-	-	-	-	-	-
5.	KEPULAUAN RIAU	-	-	-	-	-	-	-
6.	J A M B I	-	-	-	-	-	-	-
7.	SUMATERA SELATAN	-	-	-	-	-	-	-
8.	KEP. BANGKA BELITUNG	-	-	-	-	-	-	-
9.	BENGKULU	258	654	270	1.182	1.331	2.035	1.842
10.	LAMPUNG	-	-	-	-	-	-	-
WILAYAH SUMATERA		465	2.728	304	3.497	5.354	1.963	4.137
11.	DKI. JAKARTA	-	-	-	-	-	-	-
12.	JAWA BARAT	569	19.650	949	21.168	28.247	1.438	31.637
13.	BANTEN	-	27	-	27	20	741	128
14.	JAWA TENGAH	114	2.355	7	2.476	3.646	1.548	3.919
15.	D.I. YOGYAKARTA	-	-	-	-	-	-	-
16.	JAWA TIMUR	67	839	153	1.059	1.280	1.526	4.975
WILAYAH JAWA		750	22.871	1.109	24.730	33.193	1.451	40.659
17.	B A L I	-	-	-	-	-	-	-
18.	NUSA TENGGARA BARAT	-	-	-	-	-	-	-
19.	NUSA TENGGARA TIMUR	-	-	-	-	-	-	-
WILAYAH NUSA TENGGARA & BALI		-	-	-	-	-	-	-
20.	KALIMANTAN BARAT	-	-	-	-	-	-	-
21.	KALIMANTAN TENGAH	-	-	-	-	-	-	-
22.	KALIMANTAN SELATAN	-	-	-	-	-	-	-
23.	KALIMANTAN TIMUR	-	-	-	-	-	-	-
24.	KALIMANTAN UTARA	-	-	-	-	-	-	-
WILAYAH KALIMANTAN		-	-	-	-	-	-	-
25.	SULAWESI UTARA	-	-	-	-	-	-	-
26.	GORONTALO	-	-	-	-	-	-	-
27.	SULAWESI TENGAH	-	-	-	-	-	-	-
28.	SULAWESI SELATAN	-	129	-	129	140	1.085	198
29.	SULAWESI BARAT	-	-	-	-	-	-	-
30.	SULAWESI TENGGARA	-	-	-	-	-	-	-
WILAYAH SULAWESI		-	129	-	129	140	1.085	198
31.	M A L U K U	-	-	-	-	-	-	-
32.	MALUKU UTARA	-	-	-	-	-	-	-
33.	PAPUA	-	-	-	-	-	-	-
34.	PAPUA BARAT	-	-	-	-	-	-	-
WILAYAH MALUKU & PAPUA		-	-	-	-	-	-	-
I N D O N E S I A		1.215	25.728	1.413	28.356	38.687	1.504	44.994

DIREKTORAT JENDERAL PERKEBUNAN
Directorate General of Estate Crops

Keterangan/Note :

1. Angka Sementara/Preliminary*)
2. Wujud Produksi/Production : Daun Kering/Dried Leaf

Table 23. Luas Areal dan Produksi Teh Perkebunan Besar Swasta Menurut Provinsi dan Keadaan Tanaman Tahun 2016 **)

Table Area and Tea Production of Private Estate by Province and Tree Crop Classification, 2016)**

No.	Propinsi/Province	Luas Areal/Area (Ha)				Produksi Production (Ton)	Produktivitas/Productivity (Kg/Ha)	Jumlah Tenaga Kerja/Farmers (TK)
		TBM/Immature	TM/Mature	TTM/TR/Damaged	Jumlah/Total			
1.	ACEH	-	-	-	-	-	-	-
2.	SUMATERA UTARA	75	147	34	256	139	946	482
3.	SUMATERA BARAT	127	1.926	-	2.053	3.894	2.022	1.827
4.	R I A U	-	-	-	-	-	-	-
5.	KEPULAUAN RIAU	-	-	-	-	-	-	-
6.	J A M B I	-	-	-	-	-	-	-
7.	SUMATERA SELATAN	-	-	-	-	-	-	-
8.	KEP. BANGKA BELITUNG	-	-	-	-	-	-	-
9.	BENGKULU	256	649	268	1.173	1.276	1.966	1.794
10.	LAMPUNG	-	-	-	-	-	-	-
WILAYAH SUMATERA		458	2.722	302	3.482	5.309	1.950	4.103
11.	DKI. JAKARTA	-	-	-	-	-	-	-
12.	JAWA BARAT	575	19.661	986	21.222	28.827	1.466	31.399
13.	BANTEN	-	27	-	27	21	759	128
14.	JAWA TENGAH	97	2.387	7	2.491	3.649	1.529	3.943
15.	D.I. YOGYAKARTA	-	-	-	-	-	-	-
16.	JAWA TIMUR	63	843	153	1.059	1.344	1.594	4.975
WILAYAH JAWA		735	22.918	1.146	24.799	33.841	1.477	40.445
17.	B A L I	-	-	-	-	-	-	-
18.	NUSA TENGGARA BARAT	-	-	-	-	-	-	-
19.	NUSA TENGGARA TIMUR	-	-	-	-	-	-	-
WILAYAH NUSA TENGGARA & BALI		-	-	-	-	-	-	-
20.	KALIMANTAN BARAT	-	-	-	-	-	-	-
21.	KALIMANTAN TENGAH	-	-	-	-	-	-	-
22.	KALIMANTAN SELATAN	-	-	-	-	-	-	-
23.	KALIMANTAN TIMUR	-	-	-	-	-	-	-
24.	KALIMANTAN UTARA	-	-	-	-	-	-	-
WILAYAH KALIMANTAN		-	-	-	-	-	-	-
25.	SULAWESI UTARA	-	-	-	-	-	-	-
26.	GORONTALO	-	-	-	-	-	-	-
27.	SULAWESI TENGAH	-	-	-	-	-	-	-
28.	SULAWESI SELATAN	-	129	-	129	142	1.101	199
29.	SULAWESI BARAT	-	-	-	-	-	-	-
30.	SULAWESI TENGGARA	-	-	-	-	-	-	-
WILAYAH SULAWESI		-	129	-	129	142	1.101	199
31.	M A L U K U	-	-	-	-	-	-	-
32.	MALUKU UTARA	-	-	-	-	-	-	-
33.	PAPUA	-	-	-	-	-	-	-
34.	PAPUA BARAT	-	-	-	-	-	-	-
WILAYAH MALUKU & PAPUA		-	-	-	-	-	-	-
I N D O N E S I A		1.193	25.769	1.448	28.410	39.292	1.525	44.747

DIREKTORAT JENDERAL PERKEBUNAN
Directorate General of Estate Crops

Keterangan/Note :

1. Angka Estimasi/Estimation**)
2. Wujud Produksi/Production : Daun Kering/Dried Leaf

Tabel 24. Volume dan Nilai Ekspor - Impor Teh Menurut Negara Tujuan dan Asal Tahun 2014
Table Export - Import Volume and Value of Tea by Destination and Origin Country, 2014

No.	WUJUD PRODUKSI	NEGARA TUJUAN (EKSPOR)	VOLUME (Kg)	NILAI (US\$)	NEGARA ASAL (IMPOR)	VOLUME (Kg)	NILAI (US\$)
1.	DAUN TEH HIJAU <i>Green tea leaves (not fermented), in packings <= 3 kg</i> HS : 0902101000	UNITED ARAB EMIRATES	462.000	861.080	AMERICAN SAMOA	2	207
		AUSTRALIA	95.960	255.005	CHINA	223	18.407
		CHILE	11.000	22.440	COSTA RICA	41	1.626
		CHINA	44.015	89.350	GERMANY, FED. REP. OF	500	13.400
		GERMANY, FED. REP. OF	1.745.220	2.456.049	CROATIA	45	4.729
		UNITED KINGDOM	232.000	428.400	INDIA	13	1.084
		HONG KONG	68.531	152.962	JAPAN	308	6.659
		INDIA	741.600	1.078.092	SRI LANKA	12	1.281
		IRAN (ISLAMIC REPUBLIC OF)	176.000	411.800	MEXICO	12	785
		KOREA, REPUBLIC OF	2.025	16.718	SINGAPORE	1.729	42.414
		MALAYSIA	123.246	337.849	SOUTH AFRICA	15	614
		PAKISTAN	524.430	1.162.561			
		POLAND	1.047.600	2.519.268			
		RUSSIA FEDERATION	329.600	909.900			
		SAUDI ARABIA	2.000	4.600			
		EAST TIMOR	6	13			
		TURKEY	20.000	37.300			
		TAIWAN	163.674	438.778			
		UNITED STATES	235.800	420.060			
				Jumlah	6.024.707	11.602.225	Jumlah
2.	TEH HIJAU <i>Green tea, oth than leaves, (not fermented), in packing _ 3 kg</i> HS : 0902109000	UNITED ARAB EMIRATES	167.119	370.686	AUSTRALIA	261	896
		AFGHANISTAN	54.810	82.703	CHINA	176	1.601
		AUSTRALIA	1.431.584	7.705.000	EGYPT	50	1.322
		BELGIUM	3	3	FRANCE	3	103
		BRUNEI DARUSSALAM	501	2.529	UNITED KINGDOM	93	2.295
		CANADA	1	1	INDIA	12.209	12.439
		SWITZERLAND	1.248	1.161	IRAN (ISLAMIC REPUBLIC OF)	1	38
		CHINA	37.605	51.324	JAPAN	24.699	97.975
		GERMANY, FED. REP. OF	105.601	210.472	KOREA, REPUBLIC OF	1.287	22.361
		FUJI	9.373	61.298	MALAWI	2	7
		HONG KONG	6	12	NETHERLANDS	4	19
		INDIA	32.400	47.304	TAIWAN	2.142	30.893
		JAPAN	111	1.170	UNITED STATES	24.980	35.124
		KYRGYZSTAN	24.480	49.939			
		CAMBODIA	240	1.894			
		KOREA, REPUBLIC OF	669	1.519			
		MYANMAR (FORM. BURMA)	360	2.835			
		MONGOLIA	37.601	246.850			
		MALDIVES	21.384	131.209			
		MALAYSIA	592.363	3.852.322			
		NETHERLANDS	7.227	46.113			
		NEW ZEALAND	450.806	2.090.576			
		PAPUA NEW GUINEA	8.309	51.999			
		PHILIPPINES	86.227	821.352			
		PAKISTAN	380.647	673.934			
		POLAND	84.000	269.680			
		SAUDI ARABIA	6.471	72.181			
		SINGAPORE	435.914	2.782.700			
		THAILAND	37.248	300.751			
EAST TIMOR	110.748	162.821					
TAIWAN	311.308	1.467.049					
UNITED STATES	99.198	184.944					
VIET NAM	362.426	2.376.129					
SAMOA	2.820	19.276					
		Jumlah	4.900.808	24.139.736	Jumlah	65.907	205.073

No.	WUJUD PRODUKSI	NEGARA TUJUAN (EKSPOR)	VOLUME (Kg)	NILAI (US\$)	NEGARA ASAL (IMPOR)	VOLUME (Kg)	NILAI (US\$)
3.	TEH HIJAU <i>Green tea leaves (not fermented), in packing > 3 kg</i> HS : 0902201000	UNITED ARAB EMIRATES	3	4	CHINA	48.952	138.505
		AFGHANISTAN	36.000	47.594	GERMANY, FED. REP. OF	22.000	37.067
		JORDAN	8.800	17.906	INDIA	11.000	11.000
		JAPAN	994	9.940	JAPAN	6.160	122.975
		RUSSIA FEDERATION	26.514	45.869	SINGAPORE	1	2
		SLOVENIA	45	726	TAIWAN	42.311	157.768
		THAILAND	500	13.500	UNITED STATES	638	27.781
		EAST TIMOR	1.040	659	VIETNAM	1.180.116	1.209.021
		TAIWAN	28	130			
				Jumlah	73.924	136.328	Jumlah
4.	TEH HIJAU <i>Green tea, oth than leaves (not fermented), in packing > 3 kg</i> HS : 0902209000	UNITED ARAB EMIRATES	50	87	UNITED ARAB EMIRATES	559	10.177
		AUSTRALIA	29.909	101.923	ARGENTINA	20.250	20.250
		BELGIUM	4	4	CANADA	315	2.696
		BRUNEI DARUSSALAM	1.864	10.359	CHINA	122.525	467.251
		CANADA	1.564	1.815	UNITED KINGDOM	5	35
		CHINA	576.732	594.129	INDONESIA	1	1
		GERMANY, FED. REP. OF	24.265	79.799	INDIA	8	29
		SPAIN	14.002	47.168	JAPAN	31.415	543.209
		HONG KONG	19.563	13.940	SRI LANKA	17	45
		INDIA	183	2.694	MALAWI	2	13
		ITALY	4.029	14.555	NETHERLANDS	5	22
		JAPAN	25.800	13.468	RUSSIA FEDERATION	1	3
		KOREA, REPUBLIC OF	821	4.577	SINGAPORE	25	328
		LATVIA	21.106	71.594	TURKEY	2	26
		MALAYSIA	45.842	108.119	TAIWAN	23.183	58.407
		NETHERLANDS	60.090	134.690	UNITED STATES	29.864	257.024
		NEW ZEALAND	1.440	1.066	VIET NAM	253.007	601.876
		PHILIPPINES	13.920	37.549			
		PAKISTAN	40.000	88.650			
		POLAND	21.133	68.735			
QATAR	60	426					
SINGAPORE	244	545					
THAILAND	20	195					
EAST TIMOR	26.657	32.759					
TAIWAN	206.062	180.211					
UNITED STATES	697	7.680					
		Jumlah	1.136.057	1.616.737	Jumlah	481.184	1.961.392
5.	TEH HITAM FERMENTASI <i>Black tea (fermented) & partly fermented tea, leaves, in packing _ 3 kg</i> HS : 0902301000	GERMANY, FED. REP. OF	2	10	AUSTRALIA	404	4.682
		UNITED KINGDOM	201	2.790	CHINA	107	7.434
		KOREA, REPUBLIC OF	300	1.858	CROATIA	6	809
		MALAYSIA	3.426	17.032	INDIA	17	1.891
		NEW ZEALAND	884	1.064	SRI LANKA	163	14.129
		PAKISTAN	78.150	146.566	SINGAPORE	1.233	37.521
		SINGAPORE	1	49	TAIWAN	55.115	190.184
		EAST TIMOR	408	555			
UNITED STATES	303	7.572					
		Jumlah	83.675	177.496	Jumlah	57.045	256.650

No.	WUJUD PRODUKSI	NEGARA TUJUAN (EKSPOR)	VOLUME (Kg)	NILAI (US\$)	NEGARA ASAL (IMPOR)	VOLUME (Kg)	NILAI (US\$)
6.	TEH HITAM FERMENTASI <i>Black tea (fermented) & partly fermented tea, other than leaves, in packing > 3 kg</i> HS : 0902309000	AFGHANISTAN	27.405	37.415	UNITED ARAB EMIRATES	1.905	36.272
		AUSTRALIA	3.005	11.540	AUSTRALIA	156	3.378
		BRUNEI DARUSSALAM	1.737	8.811	BRAZIL	2	58
		CHINA	7	62	CHINA	2.314	22.082
		GERMANY, FED. REP. OF	3	5	GERMANY, FED. REP. OF	565	11.967
		HONG KONG	937	480	DENMARK	16	315
		JAPAN	843	4.033	EGYPT	21	365
		KIRIBATI	200	350	FRANCE	583	12.316
		KOREA, REPUBLIC OF	144	438	UNITED KINGDOM	10.553	568.959
		MALAYSIA	16.650	88.268	CROATIA	44	1.154
		PAKISTAN	143.775	225.004	INDIA	65	1.884
		RUSSIA FEDERATION	25.000	43.250	JAPAN	244	259
		SAUDI ARABIA	59.367	664.642	SRI LANKA	45.209	1.283.320
		SINGAPORE	13.054	26.873	POLAND	6.897	366.520
		SURINAME	4.200	35.150	SINGAPORE	1.302	45.943
		THAILAND	3.500	8.085	TAIWAN	7.066	12.100
		EAST TIMOR	2.788	11.014	UGANDA	1	5
		TAIWAN	128.043	196.129	UNITED STATES	49	1.258
		UNITED STATES	20	212	SOUTH AFRICA	30	445
				Jumlah	430.678	1.361.761	Jumlah
7.	TEH HITAM FERMENTASI <i>Black tea (fermented) & partly fermented tea, leaves, in packing > 3 kg</i> HS : 0902401000	UNITED ARAB EMIRATES	481.326	1.036.031	UNITED ARAB EMIRATES	1	2
		AFGHANISTAN	178.760	370.514	CHINA	48.200	66.472
		AUSTRALIA	45.195	162.080	UNITED KINGDOM	2	46
		BELGIUM	109	217	INDONESIA	26.500	42.400
		BRUNEI DARUSSALAM	12.000	24.312	INDIA	198.646	312.370
		CANADA	38.200	78.588	IRAQ	2	32
		CHILE	74.800	157.916	IRAN (ISLAMIC REPUBLIC OF)	256.001	248.912
		CHINA	1.495.976	2.411.193	KENYA	22	2
		GERMANY, FED. REP. OF	280.600	387.475	SRI LANKA	14.876	11.457
		DJIBOUTI	115.305	120.053	MALAWI	1	5
		SPAIN	70.000	76.650	MALAYSIA	39.802	27.601
		FUJI	33.000	61.050	NETHERLANDS	3	20
		UNITED KINGDOM	48.300	85.863	SINGAPORE	1	2
		GEORGIA	20.000	35.600	VIET NAM	818.752	583.554
		INDIA	251.100	398.306			
		IRAN (ISLAMIC REPUBLIC OF)	197.220	420.167			
		ITALY	505	227			
		JAPAN	21	663			
		KOREA, REPUBLIC OF	20	12			
		SRI LANKA	43.000	89.982			
		LATVIA	7.560	13.672			
		MALAYSIA	725.588	1.184.064			
		NETHERLANDS	185.640	294.665			
		NEW ZEALAND	373.715	588.263			
		PHILIPPINES	48	1.608			
		PAKISTAN	2.923.820	6.193.970			
		POLAND	515.380	699.038			
		RUSSIA FEDERATION	1.917.834	3.390.970			
		SAUDI ARABIA	39.600	73.783			
SINGAPORE	87.945	213.645					
THAILAND	5.500	137.950					
TURKEY	751.420	1.413.685					
TAIWAN	498.374	601.399					
UKRAINE	349.075	656.557					
UNITED STATES	789.900	1.702.074					
		Jumlah	12.556.836	23.082.242	Jumlah	1.402.809	1.292.875

No.	WUJUD PRODUKSI	NEGARA TUJUAN (EKSPOR)	VOLUME (Kg)	NILAI (US\$)	NEGARA ASAL (IMPOR)	VOLUME (Kg)	NILAI (US\$)
8.	TEH HITAM FERMENTASI <i>Black tea (fermented) & partly fermented tea, leaves, in packing > 3 kg,</i> HS : 0902409000	UNITED ARAB EMIRATES	1.902.258	3.621.344	ARGENTINA	558.002	603.845
		AFGHANISTAN	364.721	783.090	CHINA	59.100	122.328
		AUSTRALIA	307.298	417.793	UNITED KINGDOM	2.449	28.925
		BELGIUM	314.602	625.699	INDIA	1.313.542	2.251.471
		BRUNEI DARUSSALAM	29.272	57.328	IRAN (ISLAMIC REPUBLIC OF)	2.783.578	2.040.100
		CANADA	261.720	453.063	JAPAN	532	634
		SWITZERLAND	1.731.909	3.262.318	KENYA	2.227.431	5.358.548
		COTE D'IVOIRE	54.000	96.120	SRI LANKA	389.031	1.592.357
		CHILE	329.800	626.818	MALAWI	140.200	238.103
		CHINA	1.957.594	3.979.904	MALAYSIA	107.497	122.475
		GERMANY, FED. REP. OF	2.169.864	3.586.747	NETHERLANDS	1.011	9.118
		DENMARK	8.800	19.360	PAPUA NEW GUINEA	3	40
		EGYPT	241.640	455.071	SINGAPORE	232	1.833
		FIJI	55.000	104.940	THAILAND	9.018	53.864
		FRANCE	1.512	3.164	TAIWAN	8.250	24.075
		UNITED KINGDOM	2.632.544	4.737.143	TANZANIA, UNITED REPUBLIC OF	116.040	236.569
		HONG KONG	158.725	100.268	UNITED STATES	2	63
		ISRAEL	171.680	274.175	VIET NAM	3.548.350	3.865.978
		INDIA	843.900	1.334.637			
		IRAN (ISLAMIC REPUBLIC OF)	547.740	1.297.078			
		ITALY	202	603			
		JAPAN	1.062.458	1.581.807			
		KENYA	24.000	38.232			
		KYRGYZSTAN	73.440	164.506			
		KOREA, REPUBLIC OF	22.118	50.895			
		KUWAIT	46.000	76.645			
		LEBANON	27.000	48.060			
		SRI LANKA	11.200	23.587			
		LATVIA	22.240	44.603			
		MAURITIUS	166	1.700			
		MALAYSIA	8.799.562	13.012.104			
		NETHERLANDS	374.626	679.022			
		NEW ZEALAND	41.120	68.880			
		PAPUA NEW GUINEA	20.240	41.492			
		PAKISTAN	3.344.536	6.760.689			
		POLAND	841.560	1.591.850			
		PUERTO RICO	540	1.015			
		RUSSIA FEDERATION	6.875.856	12.561.602			
		SAUDI ARABIA	147.198	85.815			
		SWEDEN	16.000	52.575			
		SINGAPORE	515.142	905.241			
		SOMALIA	14.075	10.390			
		THAILAND	372.777	1.339.311			
		EAST TIMOR	38.502	13.155			
		TURKEY	10.000	19.300			
		TAIWAN	310.289	447.090			
		UKRAINE	604.590	1.102.367			
UNITED STATES	3.287.941	5.491.670					
UZBEKISTAN	158.984	340.675					
VIET NAM	38.740	64.616					
SAMOA	6.500	11.375					
YEMEN	17	480					
		Jumlah	41.192.198	72.467.412	Jumlah	11.264.268	16.550.326
	TOTAL		66.398.883	134.583.937	TOTAL	14.662.313	24.430.241

DIREKTORAT JENDERAL PERKEBUNAN
Directorate General of Estate Crops

Sumber/Source :
Badan Pusat Statistik
Central Bureau of Statistics

Tabel 25. Perkembangan Harga Rata-Rata Bulanan Teh Di Pasar Domestik Tahun 2014 - 2015
Table Monthly Average Price Trend of Tea In Domestic Market, 2014 - 2015

PROVINSI	TAHUN	WUJUD PRODUKSI	HARGA (Rp)	JANUARI	FEBRUARI	MARET	APRIL	MEI	JUNI	JULI	AGUSTUS	SEPTEMBER	OKTOBER	NOVEMBER	DESEMBER		
JAWA BARAT	2014	Daun Pucuk Basah	TERENDAH	2.000	-	-	-	-	-	-	1.800	1.800	1.800	2.000	2.000		
		Daun Pucuk Basah	TERTINGGI	2.500	-	-	-	-	-	-	-	2.200	2.000	2.000	2.200	2.000	
	2015	Daun Pucuk Basah	TERENDAH	2.000	2.000	1.900	2.000	2.000	2.000	2.000	2.000	2.000	2.000	2.000	-	-	
		Daun Pucuk Basah	TERTINGGI	2.000	2.000	2.000	2.300	2.300	2.300	2.300	2.300	2.300	2.300	2.300	-	-	
JAWA TENGAH	2014	Teh Pucuk Basah		1.600	1.850	1.850	1.800	1.700	1.900	1.950	1.100	1.950	2.000	2.000	1.900	1.900	
		Teh Hijau		27.500	40.000	35.000	35.000	25.000	14.000	35.000	30.000	30.000	30.000	30.000	30.000	30.000	30.000
		Teh Hitam		26.250	26.250	40.000	17.500	20.500	2.300	16.150	14.950	14.950	13.650	22.167	14.700	14.000	14.000
JAWA TIMUR	2014	The Hijau	23.500														

DIREKTORAT JENDERAL PERKEBUNAN
Directorate General of Estate Crops

Sumber/Source : Dinas Perkebunan Provinsi

Tabel 26. Perkembangan Harga Rata-Rata Tahunan Teh Di Pasar Dunia Tahun 1985 - 2014
Table Annually Average Price Trend of Tea In World Market, 1985 - 2014

Tahun/Year	BURSA			
	Tea, avg 3 auctions (\$/kg)	Tea, Colombo (\$/kg)	Tea, Kolkata (\$/kg)	Tea, Mombasa (\$/kg)
1985	2,93	2,44	3,69	2,66
1986	2,42	1,61	3,15	2,49
1987	2,19	1,79	3,05	1,74
1988	1,97	1,70	2,51	1,70
1989	2,29	1,92	3,05	1,91
1990	2,49	2,27	3,40	1,80
1991	2,04	1,75	2,64	1,74
1992	1,92	1,73	2,03	2,01
1993	1,87	1,67	2,14	1,80
1994	1,78	1,59	1,88	1,88
1995	1,62	1,55	1,90	1,42
1996	1,84	2,10	1,85	1,58
1997	2,40	2,35	2,50	2,35
1998	2,49	2,52	2,63	2,31
1999	2,28	2,05	2,57	2,23
2000	2,36	2,25	2,27	2,55
2001	2,09	2,11	2,17	1,98
2002	1,99	2,06	1,93	1,97
2003	1,90	1,94	1,84	1,94
2004	1,98	2,09	2,02	1,83
2005	1,88	2,10	1,85	1,68
2006	2,08	2,12	1,95	2,17
2007	2,13	2,64	2,01	1,74
2008	2,35	2,71	2,19	2,16
2009	2,82	3,25	2,61	2,61
2010	2,88	3,29	2,81	2,56
2011	2,68	3,00	2,55	2,50
2012	2,69	2,85	2,56	2,68
2013	2,70	3,26	2,58	2,26
2014	2,57	3,34	2,44	1,93

Keterangan/Note :

Tea, average three auctions, arithmetic average of quotations at Kolkata, Colombo and Mombasa/Nairobi.

Tea (Colombo auctions), Sri Lankan origin, all tea, arithmetic average of weekly quotes.

Tea (Kolkata auctions), leaf, include excise duty, arithmetic average of weekly quotes

Tea (Mombasa/Nairobi auctions), African origin, all tea, arithmetic average of weekly quotes.

Sumber/Source :

World Bank Commodity Price Data (The Pink Sheet)