

# STATISTIK PERKEBUNAN INDONESIA

*Tree Crop Estate Statistics Of Indonesia*

2013 - 2015

# TEBU

Sugar Cane



**Direktorat Jenderal Perkebunan**  
*Directorate General of Estate Crops*

**Jakarta, Desember 2014**  
*Jakarta, December 2014*

**STATISTIK PERKEBUNAN INDONESIA 2013-2015**  
**TREE CROP ESTATE STATISTICS OF INDONESIA 2013-2015**



**Naskah/Manuscript**  
**Direktorat Jenderal Perkebunan,**  
*Directorate General of Estate Crops*  
**Kementerian Pertanian**  
*Ministry of Agriculture*

**Penasehat/Advisor:**  
Ir. Irmijati Rachmi Nurbahar, M.Sc.

**Penyunting/Senior Editors:**  
Ir. Ida Yunia Soependi, M.Sc.  
Yanuar Arianto, STP

**Staf Penyunting/Editorial Staffs:**  
Widya Khonik Zuraina, S.Si  
Eko Pudjianto, S.Kom  
Asep Udin, S.Kom  
Neny Kurniawati, S.Si  
Susilo Novianto Damarjati, A.Md.

**Diterbitkan oleh/Published by**  
**Direktorat Jenderal Perkebunan**  
*Directorate General of Estate Crops*

Jl. Harsono RM No. 3 Gedung C  
Pasar Minggu - Jakarta 12550  
Kotak Pos 1060/Jkt,10010  
Tlp. : 021 - 7815380 - 4  
Fax. : 021 - 715486 - 7815586  
**Jakarta, Desember 2014**  
*Jakarta, December 2014*

# Kata Pengantar



**K**omoditas perkebunan merupakan andalan bagi pendapatan nasional dan devisa negara Indonesia, yang dapat dilihat dari nilai ekspor komoditas perkebunan, pada Tahun 2013 total ekspor perkebunan mencapai US\$ 29,476 milyar atau setara dengan Rp. 353,713 triliun (asumsi 1 US\$=Rp.12.000). Kontribusi sub sektor perkebunan terhadap perekonomian nasional semakin meningkat dan diharapkan dapat memperkuat pembangunan perkebunan secara menyeluruh. Agar informasi perkebunan dapat tersebar secara luas, setiap tahun diterbitkan Buku Statistik Perkebunan Indonesia yang menyajikan data secara handal, sahih, objektif, mutakhir dan konsisten.

**S**tatistik Perkebunan Indonesia Tahun 2013-2015 menyajikan data luas areal, produksi, produktivitas baik secara nasional maupun provinsi menurut status pengusahaannya yaitu Perkebunan Rakyat, Perkebunan Besar Negara dan Perkebunan Besar Swasta. Penyajian data juga dilengkapi dengan data ekspor dan impor untuk masing-masing komoditas yang mencakup negara tujuan/asal, volume dan nilai, harga di dalam dan luar negeri serta untuk beberapa komoditas tertentu disajikan data keseimbangan dunia.

**D**ata yang disajikan merupakan hasil sinkronisasi dan validasi data statistik perkebunan 2013-2015 yang dilaksanakan secara berjenjang dari tingkat kabupaten sampai tingkat nasional dengan mengacu pada Pedoman Pelaksanaan Pengelolaan Data Komoditas Perkebunan yang diterbitkan Direktorat Jenderal Perkebunan. Data tersebut meliputi angka tetap (ATAP) Tahun 2013, angka sementara (ASEM) Tahun 2014 dan angka estimasi (AESTI) Tahun 2015. Data yang disajikan bersumber dari data primer yang dikumpulkan dari dinas yang membidangi perkebunan di provinsi dan data sekunder yang dikutip dari data yang diterbitkan oleh Badan Pusat Statistik (BPS), Kementerian Perindustrian, Kementerian Perdagangan, Bank Indonesia, dan publikasi yang diterbitkan oleh asosiasi-asosiasi perkebunan baik dalam maupun luar negeri.

**B**uku ini dapat diterbitkan, atas dukungan dan kerjasama yang baik dari berbagai pihak. Untuk itu, pada kesempatan ini, kami mengucapkan terima kasih atas dukungan dan kerjasama tersebut. Kami menyadari bahwa buku yang diterbitkan ini masih jauh dari sempurna. Untuk itu, kritik dan saran yang sifatnya membangun sangat diharapkan sebagai bahan masukan dalam perbaikan penerbitan di masa datang.

**S**emoga apa yang disajikan dalam buku ini dapat digunakan oleh berbagai kalangan dan para pengguna data serta dapat dijadikan acuan dalam pengambilan kebijakan.

Jakarta, Desember 2014

**DIREKTUR JENDERAL PERKEBUNAN**



**Ir. Gamal Nasir, MS**

NIP. 19560728 198603 1 001

# Preface



**T**he estate crop commodities is the mainstay of national income and Indonesia's foreign exchange which can be seen from export value of the estate crop commodities. In 2013, total export of the estate crops was US \$ 29,476 billion or equivalent to Rp. 353,713 trillion (assumed 1 US \$ = Rp. 12.000). The contribution of estate crops sub sector to the national economy tends to increase from year to year and expected to strengthen overall national development. Furthermore, to spread estate crops information widely, The Estate Crop Statistics of Indonesia is published every year that presented reliable, valid, objective, up to date and consistent data.

**T**he Estate Crop Statistics of Indonesia 2013-2015 presents area, production and productivity data by province and district level of smallholder, government and private estates. It is completed by volume, value of both export and import data, price data for domestic and world market and also world balance data for some commodities.

**D**ata presented are the result of synchronization and validation of the estate crop statistical data 2013-2015 which are held hierarchical from the district to the national level by using guidelines of data management of estate crop commodities. In this edition, data of the 2013 are presented as fixed data, data of the 2013 are the preliminary data and data of the 2014 are the estimation. The primary data were collected from the Estate Crops Province Level and the secondary data were collected from related institution such as Board of Central Statistics, Ministry of Industry, Ministry of Trade, Central Bank of Indonesia, the publication of Estate Commodity Associations and others.

**I**t would have been impossible to compile this book without substantial support and contribution from many institutions. At this opportunity, we would like to thank all for their support and cooperation. We realize that the publication still needs further improvement. We would greatly appreciate comments and suggestions for future improvement.

**H**opefully this publication will have high values for users and references for policy makers.

Jakarta, December 2014

**DIRECTOR GENERAL OF ESTATE CROPS**



**Ir. Gamal Nasir, MS**

NIP. 19560728 198603 1 001

# Daftar Isi

## Contents

<b>Kata Pengantar</b> <i>Preface</i> .....	iii
<b>Daftar Isi</b> <i>Contents</i> .....	v
<b>Daftar Gambar</b> <i>List of Figures</i> .....	vi
<b>Daftar Tabel</b> <i>List of Tables</i> .....	vii

# Daftar Gambar

## List of Figures

**Gambar 1. Perbandingan Luas Areal dan Produksi Tebu Menurut Status Pengusahaan Tahun 2013**

*Figure* Area and Production Comparison Graph of Sugar Cane by Farming Category, 2013..... 1

**Gambar 2. Perkembangan Luas Areal, Produksi, Produktivitas dan Volume Ekspor-Impor Tebu Tahun 2009 - 2013**

*Figure* Area, Production, Productivity and Export-Import Volume Trend Graph of Sugar Cane, 2009 - 2013..... 2

# Daftar Tabel

## List of Tables

<b>Tabel 1.</b>	<b>Luas Areal dan Produksi Tebu Menurut Status Pengusahaan Tahun 1967-2015</b>	
<i>Table</i>	<i>Area and Sugar Cane Production by Farming Category, 1967-2015 .....</i>	<i>3</i>
<b>Tabel 2.</b>	<b>Luas Panen dan Produksi Tebu Menurut Status Pengusahaan Tahun 1967-2015</b>	
<i>Table</i>	<i>Harvested Area and Sugar Cane Production by Farming Category, 1967-2015.....</i>	<i>4</i>
<b>Tabel 3.</b>	<b>Volume dan Nilai Ekspor - Impor Tebu Tahun 1969-2013</b>	
<i>Table</i>	<i>Export - Import Volume and Value of Sugar Cane, 1969-2013 .....</i>	<i>5</i>
<b>Tabel 4.</b>	<b>Luas Tanam dan Produksi Tebu Menurut Provinsi dan Status Pengusahaan Tahun 2013</b>	
<i>Table</i>	<i>Planted Area and Sugar Cane Production by Province and Farming Category, 2013 .....</i>	<i>6</i>
<b>Tabel 5.</b>	<b>Luas Tanam dan Produksi Tebu Menurut Provinsi dan Status Pengusahaan Tahun 2014*)</b>	
<i>Table</i>	<i>Planted Area and Sugar Cane Production by Province and Farming Category, 2014*).....</i>	<i>7</i>
<b>Tabel 6.</b>	<b>Luas Tanam dan Produksi Tebu Menurut Provinsi dan Status Pengusahaan Tahun 2015**)</b>	
<i>Table</i>	<i>Planted Area and Sugar Cane Production by Province and Farming Category, 2015**).....</i>	<i>8</i>
<b>Tabel 7.</b>	<b>Luas Panen dan Produksi Tebu Menurut Provinsi dan Status Pengusahaan Tahun 2013</b>	
<i>Table</i>	<i>Harvested Area and Sugar Cane Production by Province and Farming Category, 2013 .....</i>	<i>9</i>
<b>Tabel 8.</b>	<b>Luas Tanam dan Produksi Tebu Menurut Provinsi dan Status Pengusahaan Tahun 2014*)</b>	
<i>Table</i>	<i>Planted Area and Sugar Cane Production by Province and Farming Category, 2014*).....</i>	<i>10</i>

<b>Tabel 9.</b>	<b>Luas Tanam dan Produksi Tebu Menurut Provinsi dan Status Pengusahaan Tahun 2015**)</b>	
<i>Table</i>	<i>Planted Area and Sugar Cane Production by Province and Farming Category, 2015**)</i> .....	11
<b>Tabel 10.</b>	<b>Jumlah Luas Areal dan Produksi Tebu Perkebunan Rakyat, Besar Negara dan Besar Swasta (PR+PBN+PBS) Menurut Provinsi dan Keadaan Tanaman Tahun 2013</b>	
<i>Table</i>	<i>Area and Sugar Cane Production of Smallholder, Government and Private Estate by Province and Tree Crops Classification, 2013</i> .....	12
<b>Tabel 11.</b>	<b>Jumlah Luas Areal dan Produksi Tebu Perkebunan Rakyat, Besar Negara dan Besar Swasta (PR+PBN+PBS) Menurut Provinsi dan Keadaan Tanaman Tahun 2014*)</b>	
<i>Table</i>	<i>Area and Sugar Cane Production of Smallholder, Government and Private Estate by Province and Tree Crops Classification, 2014*)</i> .....	13
<b>Tabel 12.</b>	<b>Jumlah Luas Areal dan Produksi Tebu Perkebunan Rakyat, Besar Negara dan Besar Swasta (PR+PBN+PBS) Menurut Provinsi dan Keadaan Tanaman Tahun 2015**)</b>	
<i>Table</i>	<i>Area and Sugar Cane Production of Smallholder, Government and Private Estate by Province and Tree Crops Classification, 2015**)</i> .....	14
<b>Tabel 13.</b>	<b>Luas Areal dan Produksi Tebu Perkebunan Rakyat Menurut Provinsi dan Keadaan Tanaman Tahun 2013</b>	
<i>Table</i>	<i>Area and Sugar Cane Production of Smallholder by Province and Tree Crops Classification, 2013</i> .....	15
<b>Tabel 14.</b>	<b>Luas Areal dan Produksi Tebu Perkebunan Rakyat Menurut Kabupaten dan Keadaan Tanaman Tahun 2013</b>	
<i>Table</i>	<i>Area and Sugar Cane Production of Smallholder by District and Tree Crops Classification, 2013</i> .....	16
<b>Tabel 15.</b>	<b>Luas Areal dan Produksi Tebu Perkebunan Rakyat Menurut Provinsi dan Keadaan Tanaman Tahun 2014*)</b>	
<i>Table</i>	<i>Area and Sugar Cane Production of Smallholder by Province and Tree Crops Classification, 2014*)</i> .....	20
<b>Tabel 16.</b>	<b>Luas Areal dan Produksi Tebu Perkebunan Rakyat Menurut Provinsi dan Keadaan Tanaman Tahun 2015**)</b>	
<i>Table</i>	<i>Area and Sugar Cane Production of Smallholder by Province and Tree Crops Classification, 2015**)</i> .....	21

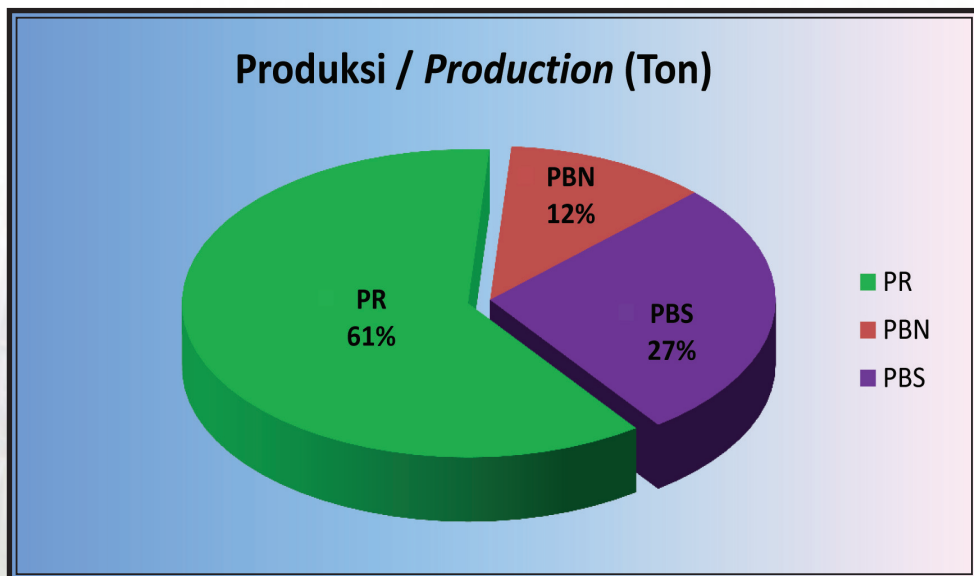
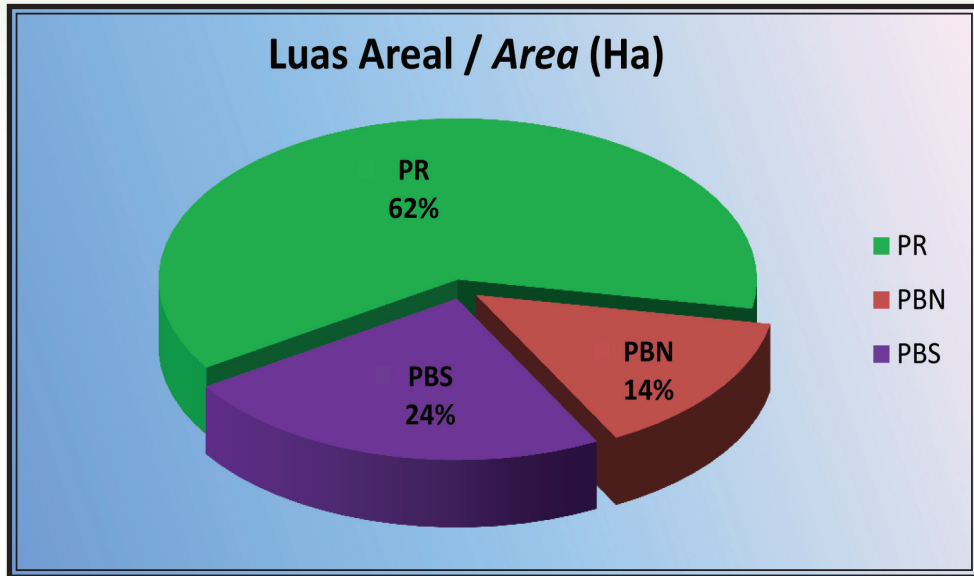
<b>Tabel 17.</b>	<b>Luas Areal dan Produksi Tebu Perkebunan Besar Negara Menurut Provinsi dan Keadaan Tanaman Tahun 2013</b>	
<i>Table</i>	<i>Area and Sugar Cane Production of Government Estate by Province and Tree Crops Classification, 2013.....</i>	22
<b>Tabel 18.</b>	<b>Luas Areal dan Produksi Tebu Perkebunan Besar Negara Menurut Kabupaten dan Keadaan Tanaman Tahun 2013</b>	
<i>Table</i>	<i>Area and Sugar Cane Production of Government Estate by District and Tree Crops Classification, 2013 .....</i>	23
<b>Tabel 19.</b>	<b>Luas Areal dan Produksi Tebu Perkebunan Besar Negara Menurut Provinsi dan Keadaan Tanaman Tahun 2014*)</b>	
<i>Table</i>	<i>Area and Sugar Cane Production of Government Estate by Province and Tree Crops Classification, 2014*).....</i>	25
<b>Tabel 20.</b>	<b>Luas Areal dan Produksi Tebu Perkebunan Besar Negara Menurut Provinsi dan Keadaan Tanaman Tahun 2015**)</b>	
<i>Table</i>	<i>Area and Sugar Cane Production of Government Estate by Province and Tree Crops Classification, 2015**).....</i>	26
<b>Tabel 21.</b>	<b>Luas Areal dan Produksi Tebu Perkebunan Besar Swasta Menurut Provinsi dan Keadaan Tanaman Tahun 2013</b>	
<i>Table</i>	<i>Area and Sugar Cane Production of Private Estate by Province and Tree Crops Classification, 2013.....</i>	27
<b>Tabel 22.</b>	<b>Luas Areal dan Produksi Tebu Perkebunan Besar Swasta Menurut Kabupaten dan Keadaan Tanaman Tahun 2013</b>	
<i>Table</i>	<i>Area and Sugar Cane Production of Private Estate by District and Tree Crops Classification, 2013.....</i>	28
<b>Tabel 23.</b>	<b>Luas Areal dan Produksi Tebu Perkebunan Besar Swasta Menurut Provinsi dan Keadaan Tanaman Tahun 2014*)</b>	
<i>Table</i>	<i>Area and Sugar Cane Production of Private Estate by Province and Tree Crops Classification, 2014*).....</i>	29
<b>Tabel 24.</b>	<b>Luas Areal dan Produksi Tebu Perkebunan Besar Swasta Menurut Provinsi dan Keadaan Tanaman Tahun 2015**)</b>	
<i>Table</i>	<i>Area and Sugar Cane Production of Private Estate by Province and Tree Crops Classification, 2015**) .....</i>	30
<b>Tabel 25.</b>	<b>Luas Areal dan Produksi Tebu Perkebunan Rakyat Penghasil Gula Merah Menurut Provinsi dan Keadaan Tanaman Tahun 2013</b>	
<i>Table</i>	<i>Area and Brown Sugar Production of Smallholder by Province and Tree Crops Classification, 2013.....</i>	31

<b>Tabel 26.</b>	<b>Luas Areal dan Produksi Tebu Perkebunan Rakyat Penghasil Gula Merah Menurut Kabupaten dan Keadaan Tanaman Tahun 2013</b>	
<i>Table</i>	<i>Area and Brown Sugar Production of Smallholder by District and Tree Crops Classification, 2013.....</i>	<i>32</i>
<b>Tabel 27.</b>	<b>Luas Areal dan Produksi Tebu Perkebunan Rakyat Penghasil Gula Merah Menurut Provinsi dan Keadaan Tanaman Tahun 2014*)</b>	
<i>Table</i>	<i>Area and Brown Sugar Production of Smallholder by Province and Tree Crops Classification, 2014*) .....</i>	<i>35</i>
<b>Tabel 28.</b>	<b>Luas Areal dan Produksi Tebu Perkebunan Rakyat Penghasil Gula Merah Menurut Provinsi dan Keadaan Tanaman Tahun 2015**)</b>	
<i>Table</i>	<i>Area and Brown Sugar Production of Smallholder by Province and Tree Crops Classification, 2015**) .....</i>	<i>36</i>
<b>Tabel 29.</b>	<b>Volume dan Nilai Ekspor - Impor Tebu Menurut Negara Tujuan dan Asal Tahun 2013</b>	
<i>Table</i>	<i>Export - Import Volume and Value of Sugar Cane by Destination and Origin Country, 2013 .....</i>	<i>37</i>
<b>Tabel 30.</b>	<b>Perkembangan Harga Bulanan Komoditi Gula Tebu di Pasar Dalam Negeri Tahun 1997-2013</b>	
<i>Table</i>	<i>Monthly Price of Sugar Cane Commodities in Domestic Market, 1997 - 2013.....</i>	<i>39</i>
<b>Tabel 31.</b>	<b>Perkembangan Harga Bulanan Gula Mentah di Pasar Dunia Tahun 2006-2013</b>	
<i>Table</i>	<i>Monthly Price of Raw Sugar Commodities In World Market, 2006-2013 .....</i>	<i>40</i>



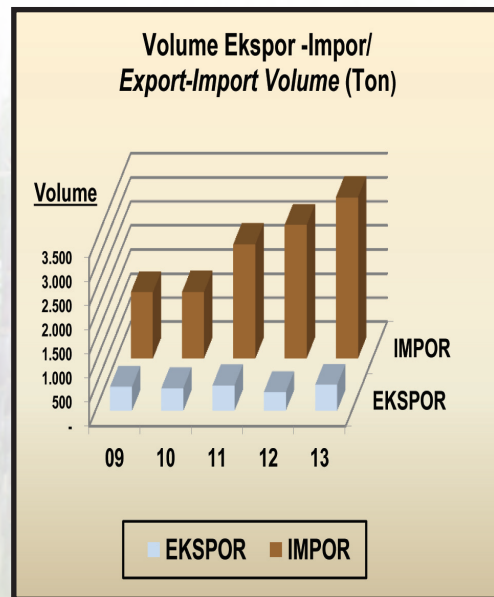
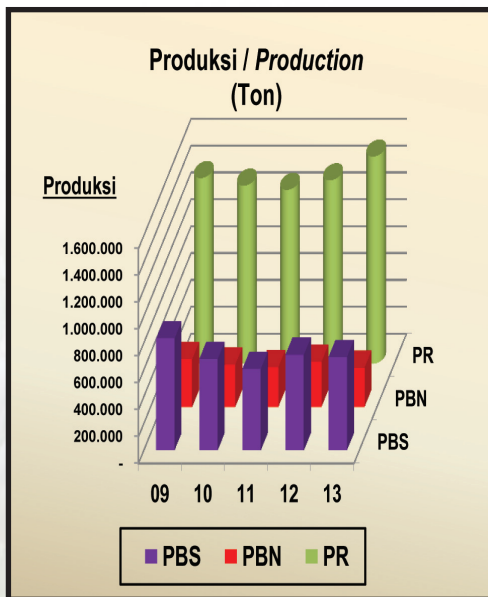
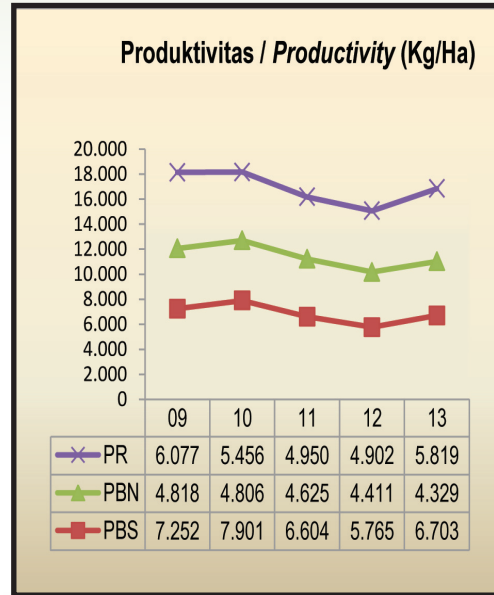
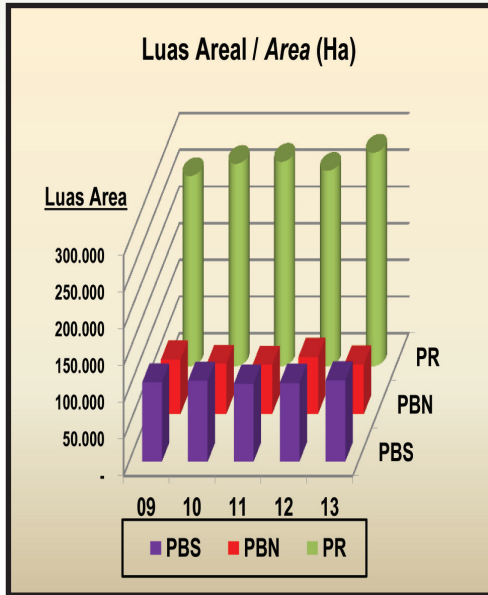
Gambar 1. Perbandingan Luas Areal dan Produksi Tebu Menurut Status Pengusahaan Tahun 2013

Figure Area and Production Comparison Graph of Sugar Cane by Farming Category, 2013



**Gambar 2. Perkembangan Luas Areal, Produksi, Produktivitas dan Volume Ekspor-Impor Tebu Tahun 2009 - 2013**

**Figure Area, Production, Productivity and Export-Import Volume Trend Graph of Sugar Cane, 2009 - 2013**



**Tabel 1. Luas Areal dan Produksi Tebu Menurut Status Pengusahaan Tahun 1967-2015**  
**Table Area and Sugar Cane Production by Farming Category, 1967-2015**

Tahun/ Year	Luas Areal/Area (Ha)			Jumlah/ Total	Produksi/Production (Ton)			Jumlah/ Total
	PR/ Smallholder	PBN/ Government	PBS/ Private		PR/ Smallholder	PBN/ Government	PBS/ Private	
1967	44.088	58.919	766	<b>103.773</b>	249.700	578.800	5.400	<b>833.900</b>
1968	43.760	58.550	3.153	<b>105.463</b>	202.800	525.600	23.700	<b>752.100</b>
1969	48.826	67.300	6.910	<b>123.036</b>	205.500	630.000	72.100	<b>907.600</b>
1970	45.067	69.607	7.041	<b>121.715</b>	195.846	602.700	73.900	<b>872.446</b>
1971	48.569	74.811	3.004	<b>126.384</b>	218.700	707.586	122.239	<b>1.048.525</b>
1972	71.667	63.807	13.236	<b>148.710</b>	213.933	756.195	130.449	<b>1.100.577</b>
1973	69.541	85.492	14.476	<b>169.509</b>	203.659	693.089	18.121	<b>914.869</b>
1974	71.962	90.102	14.711	<b>176.775</b>	249.647	857.866	127.213	<b>1.234.726</b>
1975	72.964	89.003	17.861	<b>179.828</b>	221.226	877.703	142.727	<b>1.241.656</b>
1976	92.040	95.583	21.279	<b>208.902</b>	266.728	899.715	151.931	<b>1.318.374</b>
1977	118.453	99.644	16.395	<b>234.492</b>	353.385	923.829	83.159	<b>1.360.373</b>
1978	102.213	121.423	24.465	<b>248.101</b>	484.914	940.972	71.082	<b>1.496.968</b>
1979	191.859	126.103	25.534	<b>343.496</b>	735.894	369.926	80.570	<b>1.186.390</b>
1980	259.874	37.629	18.560	<b>316.063</b>	893.120	273.355	93.475	<b>1.259.950</b>
1981	290.470	36.722	18.996	<b>346.188</b>	913.677	200.436	116.007	<b>1.230.120</b>
1982	303.228	43.043	17.049	<b>363.320</b>	1.373.009	182.041	71.752	<b>1.626.802</b>
1983	315.649	49.152	19.572	<b>384.373</b>	1.240.500	290.597	88.441	<b>1.619.538</b>
1984	236.810	85.569	19.629	<b>342.008</b>	1.397.350	329.713	83.310	<b>1.810.373</b>
1985	225.787	95.079	19.363	<b>340.229</b>	1.450.184	343.035	105.590	<b>1.898.809</b>
1986	238.509	69.168	18.026	<b>325.703</b>	1.567.552	346.130	100.892	<b>2.014.574</b>
1987	241.169	75.926	17.823	<b>334.918</b>	1.743.677	322.758	109.439	<b>2.175.874</b>
1988	254.669	92.368	18.492	<b>365.529</b>	1.575.083	339.541	89.427	<b>2.004.051</b>
1989	249.933	77.378	30.441	<b>357.752</b>	1.621.468	305.847	181.033	<b>2.108.348</b>
1990	259.877	71.252	32.839	<b>363.968</b>	1.609.041	306.263	204.281	<b>2.119.585</b>
1991	255.934	96.625	33.745	<b>386.304</b>	1.612.240	450.561	189.866	<b>2.252.667</b>
1992	262.092	105.905	36.065	<b>404.062</b>	1.652.685	475.804	177.995	<b>2.306.484</b>
1993	280.504	104.460	40.689	<b>425.653</b>	1.684.614	393.720	251.477	<b>2.329.811</b>
1994	276.581	107.570	44.585	<b>428.736</b>	1.673.246	509.047	271.588	<b>2.453.881</b>
1995	263.157	120.162	52.718	<b>436.037</b>	1.350.476	422.300	286.800	<b>2.059.576</b>
1996	304.047	79.269	63.217	<b>446.533</b>	1.512.131	316.660	265.404	<b>2.094.195</b>
1997	218.201	85.086	83.591	<b>386.878</b>	1.196.409	365.313	630.264	<b>2.191.986</b>
1998	195.048	83.069	98.972	<b>377.089</b>	759.094	305.332	423.843	<b>1.488.269</b>
1999	176.733	82.106	83.372	<b>342.211</b>	738.893	284.782	470.258	<b>1.493.933</b>
2000	171.279	64.133	105.248	<b>340.660</b>	790.573	234.288	665.143	<b>1.690.004</b>
2001	178.887	87.687	77.867	<b>344.441</b>	813.538	310.949	600.980	<b>1.725.467</b>
2002	196.509	79.975	74.238	<b>350.722</b>	967.160	297.685	490.509	<b>1.755.354</b>
2003	172.015	87.251	76.459	<b>335.725</b>	839.028	370.476	422.414	<b>1.631.918</b>
2004	184.283	78.205	82.305	<b>344.793</b>	1.028.681	383.892	639.071	<b>2.051.644</b>
2005	211.479	80.383	89.924	<b>381.786</b>	1.193.653	423.421	624.668	<b>2.241.742</b>
2006	213.876	87.227	95.338	<b>396.441</b>	1.028.681	383.892	639.071	<b>2.051.644</b>
2007	259.259	74.185	107.996	<b>441.440</b>	1.326.937	356.504	833.933	<b>2.517.374</b>
2008	258.001	76.250	114.494	<b>448.745</b>	1.382.747	368.009	943.471	<b>2.694.227</b>
2009	259.259	74.185	107.996	<b>441.440</b>	1.326.937	356.504	833.933	<b>2.517.374</b>
2010	275.908	68.141	110.062	<b>454.111</b>	1.295.319	315.174	679.623	<b>2.290.116</b>
2011	278.733	67.020	106.035	<b>451.788</b>	1.366.294	295.635	605.958	<b>2.267.887</b>
2012	266.379	77.719	107.157	<b>451.255</b>	1.543.411	336.288	711.988	<b>2.591.687</b>
2013	291.132	67.434	110.661	<b>469.227</b>	1.561.047	294.069	695.911	<b>2.551.026</b>
2014*)	298.432	68.136	111.313	<b>477.881</b>	1.618.396	301.401	712.444	<b>2.632.242</b>
2015**)	306.242	68.953	111.900	<b>487.095</b>	1.699.298	306.320	722.775	<b>2.728.393</b>

**DIREKTORAT JENDERAL PERKEBUNAN**  
**Directorate General of Estate Crops**

Keterangan/Note :

1. Angka Sementara/Preliminary\*)
2. Angka Estimasi/Estimation\*\*)
3. Wujud Produksi/Production : Gula Hablur/Sugar Cane

**Tabel 2. Luas Panen dan Produksi Tebu Menurut Status Pengusahaan Tahun 1967-2015**  
**Table Harvested Area and Sugar Cane Production by Farming Category, 1967-2015**

Tahun/ Year	Luas Areal/Area (Ha)			Jumlah/ Total	Produksi/Production (Ton)			Jumlah/ Total
	PR/ Smallholder	PBN/ Government	PBS/ Private		PR/ Smallholder	PBN/ Government	PBS/ Private	
1967	44.088	58.919	766	<b>103.773</b>	249.700	578.800	5.400	<b>833.900</b>
1968	43.760	58.550	3.153	<b>105.463</b>	202.800	525.600	23.700	<b>752.100</b>
1969	48.826	67.300	6.910	<b>123.036</b>	205.500	630.000	72.100	<b>907.600</b>
1970	45.067	69.607	7.041	<b>121.715</b>	195.846	602.700	73.900	<b>872.446</b>
1971	48.569	74.811	3.004	<b>126.384</b>	218.700	707.586	122.239	<b>1.048.525</b>
1972	71.667	63.807	13.236	<b>148.710</b>	213.933	756.195	130.449	<b>1.100.577</b>
1973	69.541	85.492	14.476	<b>169.509</b>	203.659	693.089	18.121	<b>914.869</b>
1974	71.962	90.102	14.711	<b>176.775</b>	249.647	857.866	127.213	<b>1.234.726</b>
1975	72.964	89.003	17.861	<b>179.828</b>	221.226	877.703	142.727	<b>1.241.656</b>
1976	92.040	95.583	21.279	<b>208.902</b>	266.728	899.715	151.931	<b>1.318.374</b>
1977	118.453	99.644	16.395	<b>234.492</b>	353.385	923.829	83.159	<b>1.360.373</b>
1978	102.213	121.423	24.465	<b>248.101</b>	484.914	940.972	71.082	<b>1.496.968</b>
1979	191.859	126.103	25.534	<b>343.496</b>	735.894	369.926	80.570	<b>1.186.390</b>
1980	259.874	37.629	18.560	<b>316.063</b>	893.120	273.355	93.475	<b>1.259.950</b>
1981	290.470	36.722	18.996	<b>346.188</b>	913.677	200.436	116.007	<b>1.230.120</b>
1982	303.228	43.043	17.049	<b>363.320</b>	1.373.009	182.041	71.752	<b>1.626.802</b>
1983	315.649	49.152	19.572	<b>384.373</b>	1.240.500	290.597	88.441	<b>1.619.538</b>
1984	236.810	85.569	19.629	<b>342.008</b>	1.397.350	329.713	83.310	<b>1.810.373</b>
1985	225.787	95.079	19.363	<b>340.229</b>	1.450.184	343.035	105.590	<b>1.898.809</b>
1986	238.509	69.168	18.026	<b>325.703</b>	1.567.552	346.130	100.892	<b>2.014.574</b>
1987	241.169	75.926	17.823	<b>334.918</b>	1.743.677	322.758	109.439	<b>2.175.874</b>
1988	254.669	92.368	18.492	<b>365.529</b>	1.575.083	339.541	89.427	<b>2.004.051</b>
1989	249.933	77.378	30.441	<b>357.752</b>	1.621.468	305.847	181.033	<b>2.108.348</b>
1990	259.877	71.252	32.839	<b>363.968</b>	1.609.041	306.263	204.281	<b>2.119.585</b>
1991	255.934	96.625	33.745	<b>386.304</b>	1.612.240	450.561	189.866	<b>2.252.667</b>
1992	262.092	105.905	36.065	<b>404.062</b>	1.652.685	475.804	177.995	<b>2.306.484</b>
1993	280.504	104.460	40.689	<b>425.653</b>	1.684.614	393.720	251.477	<b>2.329.811</b>
1994	276.581	107.570	44.585	<b>428.736</b>	1.673.246	509.047	271.588	<b>2.453.881</b>
1995	263.157	120.162	52.718	<b>436.037</b>	1.350.476	422.300	286.800	<b>2.059.576</b>
1996	304.047	79.269	63.217	<b>446.533</b>	1.512.131	316.660	265.404	<b>2.094.195</b>
1997	218.201	85.086	83.591	<b>386.878</b>	1.196.409	365.313	630.264	<b>2.191.986</b>
1998	195.048	83.069	98.972	<b>377.089</b>	759.094	305.332	423.843	<b>1.488.269</b>
1999	176.733	82.106	83.372	<b>342.211</b>	738.893	284.782	470.258	<b>1.493.933</b>
2000	171.279	64.133	105.248	<b>340.660</b>	790.573	234.288	665.143	<b>1.690.004</b>
2001	178.887	87.687	77.867	<b>344.441</b>	813.538	310.949	600.980	<b>1.725.467</b>
2002	196.509	79.975	74.238	<b>350.722</b>	967.160	297.685	490.509	<b>1.755.354</b>
2003	172.015	87.251	76.459	<b>335.725</b>	839.028	370.476	422.414	<b>1.631.918</b>
2004	184.283	78.205	82.305	<b>344.793</b>	1.028.681	383.892	639.071	<b>2.051.644</b>
2005	211.479	80.383	89.924	<b>381.786</b>	1.193.653	423.421	624.668	<b>2.241.742</b>
2006	213.876	87.227	95.338	<b>396.441</b>	1.028.681	383.892	639.071	<b>2.051.644</b>
2007	249.487	81.655	96.657	<b>427.799</b>	1.514.529	424.692	684.565	<b>2.623.786</b>
2008	252.783	82.222	101.500	<b>436.505</b>	1.536.209	396.186	736.033	<b>2.668.428</b>
2009	243.219	74.185	105.549	<b>422.953</b>	1.326.937	356.504	833.933	<b>2.517.374</b>
2010	261.665	68.141	102.909	<b>432.715</b>	1.295.319	315.174	679.623	<b>2.290.116</b>
2011	278.698	67.020	105.115	<b>450.833</b>	1.366.294	295.635	605.958	<b>2.267.887</b>
2012	265.233	77.690	106.225	<b>449.149</b>	1.543.411	336.288	711.988	<b>2.591.687</b>
2013	289.279	67.285	110.077	<b>466.642</b>	1.561.047	294.069	695.911	<b>2.551.026</b>
2014*)	296.117	66.311	110.909	<b>473.338</b>	1.618.396	301.401	712.444	<b>2.632.242</b>
2015**)	304.863	68.176	111.530	<b>484.569</b>	1.699.298	306.320	722.775	<b>2.728.393</b>

**DIREKTORAT JENDERAL PERKEBUNAN**  
**Directorate General of Estate Crops**

Keterangan/Note :

1. Angka Sementara/Preliminary\*)
2. Angka Estimasi/Estimation\*\*)
3. Wujud Produksi/Production : Gula Hablur/Sugar Cane

**Tabel 3. Volume dan Nilai Ekspor - Impor Tebu Tahun 1969-2013**  
**Table Export - Import Volume and Value of Sugar Cane, 1969-2013**

Tahun/ Year	Ekspor/Export				Impor/Import			
	Molases		Turunan Produk Gula Lainnya		Molases		Gula Hablur	
	Volume/ Volume (Ton)	Nilai/ Value (000 US\$)	Volume/ Volume (Ton)	Nilai/ Value (000 US\$)	Volume/ Volume (Ton)	Nilai/ Value (000 US\$)	Volume/ Volume (Ton)	Nilai/ Value (000 US\$)
1969	166.457	2.367	-	-	-	-	-	-
1970	134.551	2.257	-	-	-	-	-	-
1971	279.005	4.114	-	-	-	-	-	-
1972	255.915	4.608	-	-	-	-	6.123	1.238
1973	211.725	8.005	-	-	-	-	49.140	8.032
1974	194.655	10.970	-	-	-	-	112.919	25.110
1975	176.908	9.032	-	-	-	-	96.809	34.068
1976	169.084	6.384	-	-	-	-	207.828	110.611
1977	67.135	2.197	-	-	-	-	226.828	106.324
1978	203.780	8.734	-	-	-	-	433.055	284.487
1979	239.896	16.221	-	-	-	-	295.081	130.139
1980	224.010	22.906	-	-	-	-	400.920	163.216
1981	255.873	20.375	-	-	69	23	720.950	705.586
1982	459.654	13.922	-	-	28	10	687.151	420.672
1983	619.384	23.045	-	-	50	24	168.045	133.255
1984	690.528	26.912	-	-	69	31	2.848	2.306
1985	577.002	22.341	-	-	53	18	4.354	3.312
1986	714.712	39.759	-	-	53	18	79.879	16.387
1987	737.512	36.817	-	-	82	26	129.756	25.657
1988	521.415	27.203	-	-	71	28	130.260	35.059
1989	447.490	19.819	-	-	451	121	325.479	112.120
1990	622.645	32.992	8	19	-	-	280.978	123.350
1991	386.391	22.495	-	-	-	-	73.986	26.677
1992	555.087	48.806	46	57	-	-	294.226	98.935
1993	788.983	33.196	42	44	13.346	2.033	167.988	52.114
1994	799.362	46.335	77	11	6.000	482	15.207	5.868
1995	436.743	33.433	17.163	14.851	34.219	14.655	544.300	237.055
1996	185.270	17.803	231	225	186.776	23.430	1.099.306	463.578
1997	331.281	20.018	6.140	5.475	95.874	10.762	578.025	231.702
1998	167.931	9.070	5.856	603	105.289	8.999	844.852	310.995
1999	179.075	6.623	16.904	1.447	185.007	12.368	1.398.950	346.452
2000	131.368	5.343	5.385	583	139.092	11.494	1.538.519	278.605
2001	89.417	5.594	5.155	694	184.775	16.754	1.284.469	237.463
2002	124.624	7.822	513	267	142.851	17.703	970.926	198.638
2003	81.370	4.269	289	344	82.388	8.001	997.204	215.777
2004	195.316	11.144	255	252	61.607	6.677	1.119.790	262.813
2005	227.704	19.399	965	515	52.861	8.038	1.980.487	585.263
2006	553.278	49.479	1.450	912	47.014	7.301	1.405.942	537.130
2007	525.191	47.675	1.494	974	54.635	8.075	2.972.788	1.040.194
2008	945.859	72.445	1.543	754	60.056	11.119	983.944	352.385
2009	496.341	61.809	750	645	80.289	18.839	1.373.546	567.034
2010	468.908	68.348	579	866	105.994	20.021	1.382.525	803.113
2011	528.667	61.405	685	788	57.029	11.238	2.371.249	1.638.728
2012	388.112	44.849	774	1.356	102.437	20.513	2.769.239	1.634.804
2013	537.571	66.421	713	1.186	94.712	20.636	3.344.304	1.730.657

**DIREKTORAT JENDERAL PERKEBUNAN**  
**Directorate General of Estate Crops**

Sumber/Source :  
 Badan Pusat Statistik/Central Bureau of Statistics

**Tabel 4. Luas Tanam dan Produksi Tebu Menurut Provinsi dan Status Pengusahaan Tahun 2013**  
**Table Planted Area and Sugar Cane Production by Province and Farming Category, 2013**

No.	Provinsi/Province	Perkebunan Rakyat <i>Smallholder</i>		Perkebunan Negara <i>Government</i>		Perkebunan Swasta <i>Private</i>		Jumlah/ <i>Total</i>	
		Tanam <i>Planted</i> (Ha)	Produksi <i>Production</i> (Ton)	Tanam <i>Planted</i> (Ha)	Produksi <i>Production</i> (Ton)	Tanam <i>Planted</i> (Ha)	Produksi <i>Production</i> (Ton)	Tanam <i>Planted</i> (Ha)	Produksi <i>Production</i> (Ton)
1.	ACEH	-	-	-	-	-	-	-	-
2.	SUMATERA UTARA	2.252	7.855	7.283	29.485	-	-	9.535	37.340
3.	SUMATERA BARAT	-	-	-	-	-	-	-	-
4.	R I A U	-	-	-	-	-	-	-	-
5.	KEPULAUAN RIAU	-	-	-	-	-	-	-	-
6.	J A M B I	-	-	-	-	-	-	-	-
7.	SUMATERA SELATAN	591	1.213	10.511	41.222	10.491	51.447	21.592	93.882
8.	KEP. BANGKA BELITUNG	-	-	-	-	-	-	-	-
9.	BENGKULU	-	-	-	-	-	-	-	-
10.	LAMPUNG	12.014	75.408	10.783	54.651	93.400	614.852	116.197	744.911
<b>WILAYAH SUMATERA</b>		<b>14.857</b>	<b>84.477</b>	<b>28.577</b>	<b>125.358</b>	<b>103.891</b>	<b>666.299</b>	<b>147.325</b>	<b>876.133</b>
11.	DKI. JAKARTA	-	-	-	-	-	-	-	-
12.	JAWA BARAT	10.399	46.841	11.419	45.222	-	-	21.818	92.063
13.	BANTEN	-	-	-	-	-	-	-	-
14.	JAWA TENGAH	64.969	263.985	537	2.033	1.009	4.854	66.515	270.873
15.	D.I. YOGYAKARTA	3.577	15.868	-	-	-	-	3.577	15.868
16.	JAWA TIMUR	193.431	1.140.187	18.024	96.637	-	-	211.454	1.236.824
<b>WILAYAH JAWA</b>		<b>272.375</b>	<b>1.466.881</b>	<b>29.979</b>	<b>143.892</b>	<b>1.009</b>	<b>4.854</b>	<b>303.363</b>	<b>1.615.627</b>
17.	B A L I	-	-	-	-	-	-	-	-
18.	NUSA TENGGARA BARAT	-	-	-	-	-	-	-	-
19.	NUSA TENGGARA TIMUR	-	-	-	-	-	-	-	-
<b>WILAYAH NUSA TENGGARA &amp; BALI</b>		<b>-</b>	<b>-</b>	<b>-</b>	<b>-</b>	<b>-</b>	<b>-</b>	<b>-</b>	<b>-</b>
20.	KALIMANTAN BARAT	-	-	-	-	-	-	-	-
21.	KALIMANTAN TENGAH	-	-	-	-	-	-	-	-
22.	KALIMANTAN SELATAN	-	-	-	-	-	-	-	-
23.	KALIMANTAN TIMUR	-	-	-	-	-	-	-	-
<b>WILAYAH KALIMANTAN</b>		<b>-</b>	<b>-</b>	<b>-</b>	<b>-</b>	<b>-</b>	<b>-</b>	<b>-</b>	<b>-</b>
24.	SULAWESI UTARA	-	-	-	-	-	-	-	-
25.	GORONTALO	1.031	3.168	-	-	5.762	24.758	6.793	27.926
26.	SULAWESI TENGAH	-	-	-	-	-	-	-	-
27.	SULAWESI SELATAN	2.868	6.521	8.878	24.819	-	-	11.746	31.340
28.	SULAWESI BARAT	-	-	-	-	-	-	-	-
29.	SULAWESI TENGGARA	-	-	-	-	-	-	-	-
<b>WILAYAH SULAWESI</b>		<b>3.899</b>	<b>9.689</b>	<b>8.878</b>	<b>24.819</b>	<b>5.762</b>	<b>24.758</b>	<b>18.539</b>	<b>59.265</b>
30.	M A L U K U	-	-	-	-	-	-	-	-
31.	MALUKU UTARA	-	-	-	-	-	-	-	-
32.	PAPUA	-	-	-	-	-	-	-	-
33.	PAPUA BARAT	-	-	-	-	-	-	-	-
<b>WILAYAH MALUKU &amp; PAPUA</b>		<b>-</b>	<b>-</b>	<b>-</b>	<b>-</b>	<b>-</b>	<b>-</b>	<b>-</b>	<b>-</b>
<b>I N D O N E S I A</b>		<b>291.132</b>	<b>1.561.047</b>	<b>67.434</b>	<b>294.069</b>	<b>110.661</b>	<b>695.911</b>	<b>469.227</b>	<b>2.551.026</b>

**DIREKTORAT JENDERAL PERKEBUNAN**  
*Directorate General of Estate Crops*

Keterangan/Note :

1. Angka Tetap/Fixed
2. Wujud Produksi/Production : Gula Hablur/Sugar Cane

**Tabel 5. Luas Tanam dan Produksi Tebu Menurut Provinsi dan Status Pengusahaan Tahun 2014\*)**  
**Table Planted Area and Sugar Cane Production by Province and Farming Category, 2014\*)**

No.	Provinsi/Province	Perkebunan Rakyat <i>Smallholder</i>		Perkebunan Negara <i>Government</i>		Perkebunan Swasta <i>Private</i>		Jumlah/Total	
		Tanam <i>Planted</i> (Ha)	Produksi <i>Production</i> (Ton)	Tanam <i>Planted</i> (Ha)	Produksi <i>Production</i> (Ton)	Tanam <i>Planted</i> (Ha)	Produksi <i>Production</i> (Ton)	Tanam <i>Planted</i> (Ha)	Produksi <i>Production</i> (Ton)
1.	ACEH	-	-	-	-	-	-	-	-
2.	SUMATERA UTARA	2.560	9.008	7.386	30.011	-	-	9.946	39.019
3.	SUMATERA BARAT	-	-	-	-	-	-	-	-
4.	R I A U	-	-	-	-	-	-	-	-
5.	KEPULAUAN RIAU	-	-	-	-	-	-	-	-
6.	J A M B I	-	-	-	-	-	-	-	-
7.	SUMATERA SELATAN	599	1.597	10.815	44.453	10.618	51.599	22.032	97.650
8.	KEP. BANGKA BELITUNG	-	-	-	-	-	-	-	-
9.	BENGKULU	-	-	-	-	-	-	-	-
10.	LAMPUNG	12.132	76.981	10.850	57.505	93.415	630.260	116.397	764.746
<b>WILAYAH SUMATERA</b>		<b>15.291</b>	<b>87.586</b>	<b>29.051</b>	<b>131.969</b>	<b>104.033</b>	<b>681.859</b>	<b>148.375</b>	<b>901.414</b>
11.	DKI. JAKARTA	-	-	-	-	-	-	-	-
12.	JAWA BARAT	10.478	48.874	11.506	45.241	-	-	21.984	94.116
13.	BANTEN	-	-	-	-	-	-	-	-
14.	JAWA TENGAH	70.863	288.488	585	2.127	1.100	4.975	72.548	295.590
15.	D.I. YOGYAKARTA	3.587	16.476	-	-	-	-	3.587	16.476
16.	JAWA TIMUR	194.057	1.165.419	18.082	97.053	-	-	212.139	1.262.473
<b>WILAYAH JAWA</b>		<b>278.985</b>	<b>1.519.258</b>	<b>30.173</b>	<b>144.421</b>	<b>1.100</b>	<b>4.975</b>	<b>310.258</b>	<b>1.668.655</b>
17.	B A L I	-	-	-	-	-	-	-	-
18.	NUSA TENGGARA BARAT	-	-	-	-	-	-	-	-
19.	NUSA TENGGARA TIMUR	-	-	-	-	-	-	-	-
<b>WILAYAH NUSA TENGGARA &amp; BALI</b>		<b>-</b>	<b>-</b>	<b>-</b>	<b>-</b>	<b>-</b>	<b>-</b>	<b>-</b>	<b>-</b>
20.	KALIMANTAN BARAT	-	-	-	-	-	-	-	-
21.	KALIMANTAN TENGAH	-	-	-	-	-	-	-	-
22.	KALIMANTAN SELATAN	-	-	-	-	-	-	-	-
23.	KALIMANTAN TIMUR	-	-	-	-	-	-	-	-
<b>WILAYAH KALIMANTAN</b>		<b>-</b>	<b>-</b>	<b>-</b>	<b>-</b>	<b>-</b>	<b>-</b>	<b>-</b>	<b>-</b>
24.	SULAWESI UTARA	-	-	-	-	-	-	-	-
25.	GORONTALO	1.177	3.650	-	-	6.180	25.610	7.357	29.260
26.	SULAWESI TENGAH	-	-	-	-	-	-	-	-
27.	SULAWESI SELATAN	2.979	7.902	8.912	25.011	-	-	11.891	32.913
28.	SULAWESI BARAT	-	-	-	-	-	-	-	-
29.	SULAWESI TENGGARA	-	-	-	-	-	-	-	-
<b>WILAYAH SULAWESI</b>		<b>4.156</b>	<b>11.552</b>	<b>8.912</b>	<b>25.011</b>	<b>6.180</b>	<b>25.610</b>	<b>19.247</b>	<b>62.173</b>
30.	M A L U K U	-	-	-	-	-	-	-	-
31.	MALUKU UTARA	-	-	-	-	-	-	-	-
32.	PAPUA	-	-	-	-	-	-	-	-
33.	PAPUA BARAT	-	-	-	-	-	-	-	-
<b>WILAYAH MALUKU &amp; PAPUA</b>		<b>-</b>	<b>-</b>	<b>-</b>	<b>-</b>	<b>-</b>	<b>-</b>	<b>-</b>	<b>-</b>
<b>I N D O N E S I A</b>		<b>298.432</b>	<b>1.618.396</b>	<b>68.136</b>	<b>301.401</b>	<b>111.313</b>	<b>712.444</b>	<b>477.881</b>	<b>2.632.242</b>

**DIREKTORAT JENDERAL PERKEBUNAN**  
**Directorate General of Estate Crops**

Keterangan/Note :

1. Angka Sementara/*Preliminary\**)
2. Wujud Produksi/*Production* : Gula Hablur/*Sugar Cane*

**Tabel 6. Luas Tanam dan Produksi Tebu Menurut Provinsi dan Status Pengusahaan Tahun 2015\*\*)**

**Table Planted Area and Sugar Cane Production by Province and Farming Category, 2015\*\*)**

No.	Provinsi/Province	Perkebunan Rakyat Smallholder		Perkebunan Negara Government		Perkebunan Swasta Private		Jumlah/Total	
		Tanam Planted (Ha)	Produksi Production (Ton)	Tanam Planted (Ha)	Produksi Production (Ton)	Tanam Planted (Ha)	Produksi Production (Ton)	Tanam Planted (Ha)	Produksi Production (Ton)
1.	ACEH	-	-	-	-	-	-	-	-
2.	SUMATERA UTARA	2.610	9.558	7.441	31.011	-	-	10.051	40.569
3.	SUMATERA BARAT	-	-	-	-	-	-	-	-
4.	R I A U	-	-	-	-	-	-	-	-
5.	KEPULAUAN RIAU	-	-	-	-	-	-	-	-
6.	J A M B I	-	-	-	-	-	-	-	-
7.	SUMATERA SELATAN	634	1.874	10.865	45.161	10.768	52.772	22.267	99.807
8.	KEP. BANGKA BELITUNG	-	-	-	-	-	-	-	-
9.	BENGKULU	-	-	-	-	-	-	-	-
10.	LAMPUNG	12.162	76.134	10.845	57.500	93.445	637.600	116.452	771.235
<b>WILAYAH SUMATERA</b>		<b>15.406</b>	<b>87.566</b>	<b>29.151</b>	<b>133.672</b>	<b>104.213</b>	<b>690.372</b>	<b>148.771</b>	<b>911.610</b>
11.	DKI. JAKARTA	-	-	-	-	-	-	-	-
12.	JAWA BARAT	10.707	49.530	11.506	47.855	-	-	22.213	97.385
13.	BANTEN	-	-	-	-	-	-	-	-
14.	JAWA TENGAH	72.102	303.274	590	2.148	1.124	5.421	73.816	310.842
15.	D.I. YOGYAKARTA	3.664	17.106	-	-	-	-	3.664	17.106
16.	JAWA TIMUR	200.000	1.230.000	18.250	97.500	-	-	218.250	1.327.500
<b>WILAYAH JAWA</b>		<b>286.473</b>	<b>1.599.910</b>	<b>30.346</b>	<b>147.503</b>	<b>1.124</b>	<b>5.421</b>	<b>317.943</b>	<b>1.752.833</b>
17.	B A L I	-	-	-	-	-	-	-	-
18.	NUSA TENGGARA BARAT	-	-	-	-	-	-	-	-
19.	NUSA TENGGARA TIMUR	-	-	-	-	-	-	-	-
<b>WILAYAH NUSA TENGGARA &amp; BALI</b>		<b>-</b>	<b>-</b>	<b>-</b>	<b>-</b>	<b>-</b>	<b>-</b>	<b>-</b>	<b>-</b>
20.	KALIMANTAN BARAT	-	-	-	-	-	-	-	-
21.	KALIMANTAN TENGAH	-	-	-	-	-	-	-	-
22.	KALIMANTAN SELATAN	-	-	-	-	-	-	-	-
23.	KALIMANTAN TIMUR	-	-	-	-	-	-	-	-
<b>WILAYAH KALIMANTAN</b>		<b>-</b>	<b>-</b>	<b>-</b>	<b>-</b>	<b>-</b>	<b>-</b>	<b>-</b>	<b>-</b>
24.	SULAWESI UTARA	-	-	-	-	-	-	-	-
25.	GORONTALO	1.246	3.706	-	-	6.562	26.982	7.808	30.688
26.	SULAWESI TENGAH	-	-	-	-	-	-	-	-
27.	SULAWESI SELATAN	3.117	8.116	9.209	25.146	-	-	12.326	33.262
28.	SULAWESI BARAT	-	-	-	-	-	-	-	-
29.	SULAWESI TENGGARA	-	-	-	-	-	-	-	-
<b>WILAYAH SULAWESI</b>		<b>4.363</b>	<b>11.822</b>	<b>9.209</b>	<b>25.146</b>	<b>6.562</b>	<b>26.982</b>	<b>20.134</b>	<b>63.950</b>
30.	M A L U K U	-	-	-	-	-	-	-	-
31.	MALUKU UTARA	-	-	-	-	-	-	-	-
32.	PAPUA	-	-	-	-	-	-	-	-
33.	PAPUA BARAT	-	-	-	-	-	-	-	-
<b>WILAYAH MALUKU &amp; PAPUA</b>		<b>-</b>	<b>-</b>	<b>-</b>	<b>-</b>	<b>-</b>	<b>-</b>	<b>-</b>	<b>-</b>
<b>I N D O N E S I A</b>		<b>306.242</b>	<b>1.699.298</b>	<b>68.706</b>	<b>306.320</b>	<b>111.900</b>	<b>722.775</b>	<b>486.848</b>	<b>2.728.393</b>

**DIREKTORAT JENDERAL PERKEBUNAN**  
*Directorate General of Estate Crops*

Keterangan/Note :

1. Angka Estimasi/Estimation\*\*)

2. Wujud Produksi/Production : Gula Hablur/Sugar Cane

**Tabel 7. Luas Panen dan Produksi Tebu Menurut Provinsi dan Status Pengusahaan Tahun 2013**  
**Table Harvested Area and Sugar Cane Production by Province and Farming Category, 2013**

No.	Provinsi/Province	Perkebunan Rakyat <i>Smallholder</i>		Perkebunan Negara <i>Government</i>		Perkebunan Swasta <i>Private</i>		Jumlah/Total	
		Panen <i>Harvested</i> (Ha)	Produksi <i>Production</i> (Ton)	Panen <i>Harvested</i> (Ha)	Produksi <i>Production</i> (Ton)	Panen <i>Harvested</i> (Ha)	Produksi <i>Production</i> (Ton)	Panen <i>Harvested</i> (Ha)	Produksi <i>Production</i> (Ton)
1.	ACEH	-	-	-	-	-	-	-	-
2.	SUMATERA UTARA	2.222	7.855	7.198	29.485	-	-	9.419	37.340
3.	SUMATERA BARAT	-	-	-	-	-	-	-	-
4.	R I A U	-	-	-	-	-	-	-	-
5.	KEPULAUAN RIAU	-	-	-	-	-	-	-	-
6.	J A M B I	-	-	-	-	-	-	-	-
7.	SUMATERA SELATAN	589	1.213	10.511	41.222	10.450	51.447	21.550	93.882
8.	KEP. BANGKA BELITUNG	-	-	-	-	-	-	-	-
9.	BENGKULU	-	-	-	-	-	-	-	-
10.	LAMPUNG	11.944	75.408	10.730	54.651	92.855	614.852	115.529	744.911
<b>WILAYAH SUMATERA</b>		<b>14.755</b>	<b>84.477</b>	<b>28.439</b>	<b>125.358</b>	<b>103.305</b>	<b>666.299</b>	<b>146.499</b>	<b>876.133</b>
11.	DKI. JAKARTA	-	-	-	-	-	-	-	-
12.	JAWA BARAT	10.372	46.841	11.415	45.222	-	-	21.787	92.063
13.	BANTEN	-	-	-	-	-	-	-	-
14.	JAWA TENGAH	63.387	263.985	536	2.033	1.008	4.854	64.932	270.873
15.	D.I. YOGYAKARTA	3.576	15.868	-	-	-	-	3.576	15.868
16.	JAWA TIMUR	193.381	1.140.187	18.017	96.637	-	-	211.398	1.236.824
<b>WILAYAH JAWA</b>		<b>270.716</b>	<b>1.466.881</b>	<b>29.969</b>	<b>143.892</b>	<b>1.008</b>	<b>4.854</b>	<b>301.693</b>	<b>1.615.627</b>
17.	B A L I	-	-	-	-	-	-	-	-
18.	NUSA TENGGARA BARAT	-	-	-	-	-	-	-	-
19.	NUSA TENGGARA TIMUR	-	-	-	-	-	-	-	-
<b>WILAYAH NUSA TENGGARA &amp; BALI</b>		<b>-</b>	<b>-</b>	<b>-</b>	<b>-</b>	<b>-</b>	<b>-</b>	<b>-</b>	<b>-</b>
20.	KALIMANTAN BARAT	-	-	-	-	-	-	-	-
21.	KALIMANTAN TENGAH	-	-	-	-	-	-	-	-
22.	KALIMANTAN SELATAN	-	-	-	-	-	-	-	-
23.	KALIMANTAN TIMUR	-	-	-	-	-	-	-	-
<b>WILAYAH KALIMANTAN</b>		<b>-</b>	<b>-</b>	<b>-</b>	<b>-</b>	<b>-</b>	<b>-</b>	<b>-</b>	<b>-</b>
24.	SULAWESI UTARA	-	-	-	-	-	-	-	-
25.	GORONTALO	1.025	3.168	-	-	5.764	24.758	6.788	27.926
26.	SULAWESI TENGAH	-	-	-	-	-	-	-	-
27.	SULAWESI SELATAN	2.784	6.521	8.878	24.819	-	-	11.662	31.340
28.	SULAWESI BARAT	-	-	-	-	-	-	-	-
29.	SULAWESI TENGGARA	-	-	-	-	-	-	-	-
<b>WILAYAH SULAWESI</b>		<b>3.809</b>	<b>9.689</b>	<b>8.878</b>	<b>24.819</b>	<b>5.764</b>	<b>24.758</b>	<b>18.451</b>	<b>59.265</b>
30.	M A L U K U	-	-	-	-	-	-	-	-
31.	MALUKU UTARA	-	-	-	-	-	-	-	-
32.	PAPUA	-	-	-	-	-	-	-	-
33.	PAPUA BARAT	-	-	-	-	-	-	-	-
<b>WILAYAH MALUKU &amp; PAPUA</b>		<b>-</b>	<b>-</b>	<b>-</b>	<b>-</b>	<b>-</b>	<b>-</b>	<b>-</b>	<b>-</b>
<b>I N D O N E S I A</b>		<b>289.279</b>	<b>1.561.047</b>	<b>67.285</b>	<b>294.069</b>	<b>110.077</b>	<b>695.911</b>	<b>466.642</b>	<b>2.551.026</b>

**DIREKTORAT JENDERAL PERKEBUNAN**  
**Directorate General of Estate Crops**

Keterangan/Note :

1. Angka Tetap/Fixed
2. Wujud Produksi/Production : Gula Hablur/Sugar Cane

**Tabel 8. Luas Tanam dan Produksi Tebu Menurut Provinsi dan Status Pengusahaan Tahun 2014\*)**

**Table Planted Area and Sugar Cane Production by Province and Farming Category, 2014\*)**

No.	Provinsi/Province	Perkebunan Rakyat <i>Smallholder</i>		Perkebunan Negara <i>Government</i>		Perkebunan Swasta <i>Private</i>		Jumlah/ <i>Total</i>	
		Panen <i>Harvested</i> (Ha)	Produksi <i>Production</i> (Ton)	Panen <i>Harvested</i> (Ha)	Produksi <i>Production</i> (Ton)	Panen <i>Harvested</i> (Ha)	Produksi <i>Production</i> (Ton)	Panen <i>Harvested</i> (Ha)	Produksi <i>Production</i> (Ton)
1.	ACEH	-	-	-	-	-	-	-	-
2.	SUMATERA UTARA	2.500	9.008	7.054	30.011	-	-	9.554	39.019
3.	SUMATERA BARAT	-	-	-	-	-	-	-	-
4.	R I A U	-	-	-	-	-	-	-	-
5.	KEPULAUAN RIAU	-	-	-	-	-	-	-	-
6.	J A M B I	-	-	-	-	-	-	-	-
7.	SUMATERA SELATAN	569	1.597	10.514	44.453	10.465	51.599	21.549	97.650
8.	KEP. BANGKA BELITUNG	-	-	-	-	-	-	-	-
9.	BENGKULU	-	-	-	-	-	-	-	-
10.	LAMPUNG	12.132	76.981	10.210	57.505	93.415	630.260	115.757	764.746
<b>WILAYAH SUMATERA</b>		<b>15.201</b>	<b>87.586</b>	<b>27.778</b>	<b>131.969</b>	<b>103.880</b>	<b>681.859</b>	<b>146.860</b>	<b>901.414</b>
11.	DKI. JAKARTA	-	-	-	-	-	-	-	-
12.	JAWA BARAT	10.477	48.874	11.118	45.241	-	-	21.595	94.116
13.	BANTEN	-	-	-	-	-	-	-	-
14.	JAWA TENGAH	68.822	288.488	585	2.127	1.049	4.975	70.457	295.590
15.	D.I. YOGYAKARTA	3.579	16.476	-	-	-	-	3.579	16.476
16.	JAWA TIMUR	194.006	1.165.419	17.932	97.053	-	-	211.938	1.262.473
<b>WILAYAH JAWA</b>		<b>276.884</b>	<b>1.519.258</b>	<b>29.635</b>	<b>144.421</b>	<b>1.049</b>	<b>4.975</b>	<b>307.569</b>	<b>1.668.655</b>
17.	B A L I	-	-	-	-	-	-	-	-
18.	NUSA TENGGARA BARAT	-	-	-	-	-	-	-	-
19.	NUSA TENGGARA TIMUR	-	-	-	-	-	-	-	-
<b>WILAYAH NUSA TENGGARA &amp; BALI</b>		<b>-</b>	<b>-</b>	<b>-</b>	<b>-</b>	<b>-</b>	<b>-</b>	<b>-</b>	<b>-</b>
20.	KALIMANTAN BARAT	-	-	-	-	-	-	-	-
21.	KALIMANTAN TENGAH	-	-	-	-	-	-	-	-
22.	KALIMANTAN SELATAN	-	-	-	-	-	-	-	-
23.	KALIMANTAN TIMUR	-	-	-	-	-	-	-	-
<b>WILAYAH KALIMANTAN</b>		<b>-</b>	<b>-</b>	<b>-</b>	<b>-</b>	<b>-</b>	<b>-</b>	<b>-</b>	<b>-</b>
24.	SULAWESI UTARA	-	-	-	-	-	-	-	-
25.	GORONTALO	1.125	3.650	-	-	5.980	25.610	7.105	29.260
26.	SULAWESI TENGAH	-	-	-	-	-	-	-	-
27.	SULAWESI SELATAN	2.907	7.902	8.898	25.011	-	-	11.805	32.913
28.	SULAWESI BARAT	-	-	-	-	-	-	-	-
29.	SULAWESI TENGGARA	-	-	-	-	-	-	-	-
<b>WILAYAH SULAWESI</b>		<b>4.032</b>	<b>11.552</b>	<b>8.898</b>	<b>25.011</b>	<b>5.980</b>	<b>25.610</b>	<b>18.910</b>	<b>62.173</b>
30.	M A L U K U	-	-	-	-	-	-	-	-
31.	MALUKU UTARA	-	-	-	-	-	-	-	-
32.	PAPUA	-	-	-	-	-	-	-	-
33.	PAPUA BARAT	-	-	-	-	-	-	-	-
<b>WILAYAH MALUKU &amp; PAPUA</b>		<b>-</b>	<b>-</b>	<b>-</b>	<b>-</b>	<b>-</b>	<b>-</b>	<b>-</b>	<b>-</b>
<b>I N D O N E S I A</b>		<b>296.117</b>	<b>1.618.396</b>	<b>66.311</b>	<b>301.401</b>	<b>110.909</b>	<b>712.444</b>	<b>473.338</b>	<b>2.632.242</b>

**DIREKTORAT JENDERAL PERKEBUNAN**  
*Directorate General of Estate Crops*

Keterangan/*Note* :

1. Angka Sementara/*Preliminary\**)
2. Wujud Produksi/*Production* : Gula Hablur/*Sugar Cane*

**Tabel 9. Luas Tanam dan Produksi Tebu Menurut Provinsi dan Status Pengusahaan Tahun 2015\*\*)**

**Table Planted Area and Sugar Cane Production by Province and Farming Category, 2015\*\*)**

No.	Provinsi/Province	Perkebunan Rakyat <i>Smallholder</i>		Perkebunan Negara <i>Government</i>		Perkebunan Swasta <i>Private</i>		Jumlah/Total	
		Panen <i>Harvested</i> (Ha)	Produksi <i>Production</i> (Ton)	Panen <i>Harvested</i> (Ha)	Produksi <i>Production</i> (Ton)	Panen <i>Harvested</i> (Ha)	Produksi <i>Production</i> (Ton)	Panen <i>Harvested</i> (Ha)	Produksi <i>Production</i> (Ton)
1.	ACEH	-	-	-	-	-	-	-	-
2.	SUMATERA UTARA	2.610	9.558	7.280	31.011	-	-	9.890	40.569
3.	SUMATERA BARAT	-	-	-	-	-	-	-	-
4.	R I A U	-	-	-	-	-	-	-	-
5.	KEPULAUAN RIAU	-	-	-	-	-	-	-	-
6.	J A M B I	-	-	-	-	-	-	-	-
7.	SUMATERA SELATAN	634	1.874	10.564	45.161	10.678	52.772	21.876	99.807
8.	KEP. BANGKA BELITUNG	-	-	-	-	-	-	-	-
9.	BENGKULU	-	-	-	-	-	-	-	-
10.	LAMPUNG	12.162	76.134	10.845	57.500	93.435	637.600	116.442	771.235
<b>WILAYAH SUMATERA</b>		<b>15.406</b>	<b>87.566</b>	<b>28.688</b>	<b>133.672</b>	<b>104.113</b>	<b>690.372</b>	<b>148.208</b>	<b>911.610</b>
11.	DKI. JAKARTA	-	-	-	-	-	-	-	-
12.	JAWA BARAT	10.572	49.530	11.118	45.241	-	-	21.690	94.771
13.	BANTEN	-	-	-	-	-	-	-	-
14.	JAWA TENGAH	71.258	303.274	590	2.148	1.124	5.421	72.972	310.842
15.	D.I. YOGYAKARTA	3.659	17.106	-	-	-	-	3.659	17.106
16.	JAWA TIMUR	200.000	1.230.000	18.250	97.500	-	-	218.250	1.327.500
<b>WILAYAH JAWA</b>		<b>285.489</b>	<b>1.599.910</b>	<b>29.958</b>	<b>144.889</b>	<b>1.124</b>	<b>5.421</b>	<b>316.571</b>	<b>1.750.219</b>
17.	B A L I	-	-	-	-	-	-	-	-
18.	NUSA TENGGARA BARAT	-	-	-	-	-	-	-	-
19.	NUSA TENGGARA TIMUR	-	-	-	-	-	-	-	-
<b>WILAYAH NUSA TENGGARA &amp; BALI</b>		<b>-</b>	<b>-</b>	<b>-</b>	<b>-</b>	<b>-</b>	<b>-</b>	<b>-</b>	<b>-</b>
20.	KALIMANTAN BARAT	-	-	-	-	-	-	-	-
21.	KALIMANTAN TENGAH	-	-	-	-	-	-	-	-
22.	KALIMANTAN SELATAN	-	-	-	-	-	-	-	-
23.	KALIMANTAN TIMUR	-	-	-	-	-	-	-	-
<b>WILAYAH KALIMANTAN</b>		<b>-</b>	<b>-</b>	<b>-</b>	<b>-</b>	<b>-</b>	<b>-</b>	<b>-</b>	<b>-</b>
24.	SULAWESI UTARA	-	-	-	-	-	-	-	-
25.	GORONTALO	1.020	3.706	-	-	6.292	26.982	7.312	30.688
26.	SULAWESI TENGAH	-	-	-	-	-	-	-	-
27.	SULAWESI SELATAN	2.948	8.116	8.920	25.146	-	-	11.868	33.262
28.	SULAWESI BARAT	-	-	-	-	-	-	-	-
29.	SULAWESI TENGGARA	-	-	-	-	-	-	-	-
<b>WILAYAH SULAWESI</b>		<b>3.968</b>	<b>11.822</b>	<b>8.920</b>	<b>25.146</b>	<b>6.292</b>	<b>26.982</b>	<b>19.180</b>	<b>63.950</b>
30.	M A L U K U	-	-	-	-	-	-	-	-
31.	MALUKU UTARA	-	-	-	-	-	-	-	-
32.	PAPUA	-	-	-	-	-	-	-	-
33.	PAPUA BARAT	-	-	-	-	-	-	-	-
<b>WILAYAH MALUKU &amp; PAPUA</b>		<b>-</b>	<b>-</b>	<b>-</b>	<b>-</b>	<b>-</b>	<b>-</b>	<b>-</b>	<b>-</b>
<b>I N D O N E S I A</b>		<b>304.863</b>	<b>1.699.298</b>	<b>67.566</b>	<b>303.706</b>	<b>111.530</b>	<b>722.775</b>	<b>483.959</b>	<b>2.725.779</b>

**DIREKTORAT JENDERAL PERKEBUNAN**  
*Directorate General of Estate Crops*

Keterangan/Note :

1. Angka Estimasi/Estimation\*\*)

2. Wujud Produksi/Production : Gula Hablur/Sugar Cane

**Tabel 10. Jumlah Luas Areal dan Produksi Tebu Perkebunan Rakyat, Besar Negara dan Besar Swasta (PR+PBN+PBS) Menurut Provinsi dan Keadaan Tanaman Tahun 2013**  
**Table Area and Sugar Cane Production of Smallholder, Government and Private Estate by Province and Tree Crops Classification, 2013**

No.	Provinsi/Province	Luas Areal/Area (Ha)		Produksi Production (Ton)	Produktivitas/Productivity (Kg/Ha)	Jumlah Petani/Farmers (KK)	Jumlah Tenaga Kerja/Farmers (TK)
		Tanam/Planted	Panen/Harvested				
1.	ACEH	-	-	-	-	-	-
2.	SUMATERA UTARA	9.535	9.419	37.340	3.964	1.280	12.428
3.	SUMATERA BARAT	-	-	-	-	-	-
4.	R I A U	-	-	-	-	-	-
5.	KEPULAUAN RIAU	-	-	-	-	-	-
6.	J A M B I	-	-	-	-	-	-
7.	SUMATERA SELATAN	21.592	21.550	93.882	4.356	255	20.238
8.	KEP. BANGKA BELITUNG	-	-	-	-	-	-
9.	BENGKULU	-	-	-	-	-	-
10.	LAMPUNG	116.197	115.529	744.911	6.448	17.163	156.205
<b>WILAYAH SUMATERA</b>		<b>147.325</b>	<b>146.499</b>	<b>876.133</b>	<b>5.980</b>	<b>18.698</b>	<b>188.871</b>
11.	DKI. JAKARTA	-	-	-	-	-	-
12.	JAWA BARAT	21.818	21.787	92.063	4.226	9.758	16.591
13.	BANTEN	-	-	-	-	-	-
14.	JAWA TENGAH	66.515	64.932	270.873	4.172	80.636	1.827
15.	D.I. YOGYAKARTA	3.577	3.576	15.868	4.438	15.634	-
16.	JAWA TIMUR	211.454	211.398	1.236.824	5.851	673.324	29.870
<b>WILAYAH JAWA</b>		<b>303.363</b>	<b>301.693</b>	<b>1.615.627</b>	<b>5.355</b>	<b>779.352</b>	<b>48.288</b>
17.	B A L I	-	-	-	-	-	-
18.	NUSA TENGGARA BARAT	-	-	-	-	-	-
19.	NUSA TENGGARA TIMUR	-	-	-	-	-	-
<b>WILAYAH NUSA TENGGARA &amp; BALI</b>		<b>-</b>	<b>-</b>	<b>-</b>	<b>-</b>	<b>-</b>	<b>-</b>
20.	KALIMANTAN BARAT	-	-	-	-	-	-
21.	KALIMANTAN TENGAH	-	-	-	-	-	-
22.	KALIMANTAN SELATAN	-	-	-	-	-	-
23.	KALIMANTAN TIMUR	-	-	-	-	-	-
<b>WILAYAH KALIMANTAN</b>		<b>-</b>	<b>-</b>	<b>-</b>	<b>-</b>	<b>-</b>	<b>-</b>
24.	SULAWESI UTARA	-	-	-	-	-	-
25.	GORONTALO	6.793	6.788	27.926	4.114	6.053	10.402
26.	SULAWESI TENGAH	-	-	-	-	-	-
27.	SULAWESI SELATAN	11.746	11.662	31.340	2.687	1.569	14.789
28.	SULAWESI BARAT	-	-	-	-	-	-
29.	SULAWESI TENGGARA	-	-	-	-	-	-
<b>WILAYAH SULAWESI</b>		<b>18.539</b>	<b>18.451</b>	<b>59.265</b>	<b>3.212</b>	<b>7.622</b>	<b>25.191</b>
30.	M A L U K U	-	-	-	-	-	-
31.	MALUKU UTARA	-	-	-	-	-	-
32.	PAPUA	-	-	-	-	-	-
33.	PAPUA BARAT	-	-	-	-	-	-
<b>WILAYAH MALUKU &amp; PAPUA</b>		<b>-</b>	<b>-</b>	<b>-</b>	<b>-</b>	<b>-</b>	<b>-</b>
<b>I N D O N E S I A</b>		<b>469.227</b>	<b>466.642</b>	<b>2.551.026</b>	<b>5.467</b>	<b>805.672</b>	<b>262.350</b>

**DIREKTORAT JENDERAL PERKEBUNAN**  
**Directorate General of Estate Crops**

Keterangan/Note :

1. Angka Tetap/Fixed
2. Wujud Produksi/Production : Gula Hablur/Sugar Cane

**Tabel 11. Jumlah Luas Areal dan Produksi Tebu Perkebunan Rakyat, Besar Negara dan Besar Swasta (PR+PBN+PBS) Menurut Provinsi dan Keadaan Tanaman Tahun 2014\*)**

**Table Area and Sugar Cane Production of Smallholder, Government and Private Estate by Province and Tree Crops Classification, 2014\*)**

No.	Provinsi/Province	Luas Areal/Area (Ha)		Produksi Production (Ton)	Produktivitas/Productivity (Kg/Ha)	Jumlah Petani/Farmers (KK)	Jumlah Tenaga Kerja/Farmers (TK)
		Tanam/Planted	Panen/Harvested				
1.	ACEH	-	-	-	-	-	-
2.	SUMATERA UTARA	9.946	9.554	39.019	4.084	1.455	12.605
3.	SUMATERA BARAT	-	-	-	-	-	-
4.	R I A U	-	-	-	-	-	-
5.	KEPULAUAN RIAU	-	-	-	-	-	-
6.	J A M B I	-	-	-	-	-	-
7.	SUMATERA SELATAN	22.032	21.549	97.650	4.532	296	25.156
8.	KEP. BANGKA BELITUNG	-	-	-	-	-	-
9.	BENGKULU	-	-	-	-	-	-
10.	LAMPUNG	116.397	115.757	764.746	6.606	17.331	275.871
<b>WILAYAH SUMATERA</b>		<b>148.375</b>	<b>146.860</b>	<b>901.414</b>	<b>6.138</b>	<b>19.082</b>	<b>313.632</b>
11.	DKI. JAKARTA	-	-	-	-	-	-
12.	JAWA BARAT	21.984	21.595	94.116	4.358	10.601	16.815
13.	BANTEN	-	-	-	-	-	-
14.	JAWA TENGAH	72.548	70.457	295.590	4.195	92.857	1.619
15.	D.I. YOGYAKARTA	3.587	3.579	16.476	4.604	15.681	-
16.	JAWA TIMUR	212.139	211.938	1.262.473	5.957	682.563	30.068
<b>WILAYAH JAWA</b>		<b>310.258</b>	<b>307.569</b>	<b>1.668.655</b>	<b>5.425</b>	<b>801.702</b>	<b>48.502</b>
17.	B A L I	-	-	-	-	-	-
18.	NUSA TENGGARA BARAT	-	-	-	-	-	-
19.	NUSA TENGGARA TIMUR	-	-	-	-	-	-
<b>WILAYAH NUSA TENGGARA &amp; BALI</b>		<b>-</b>	<b>-</b>	<b>-</b>	<b>-</b>	<b>-</b>	<b>-</b>
20.	KALIMANTAN BARAT	-	-	-	-	-	-
21.	KALIMANTAN TENGAH	-	-	-	-	-	-
22.	KALIMANTAN SELATAN	-	-	-	-	-	-
23.	KALIMANTAN TIMUR	-	-	-	-	-	-
<b>WILAYAH KALIMANTAN</b>		<b>-</b>	<b>-</b>	<b>-</b>	<b>-</b>	<b>-</b>	<b>-</b>
24.	SULAWESI UTARA	-	-	-	-	-	-
25.	GORONTALO	7.357	7.105	29.260	4.118	6.911	11.156
26.	SULAWESI TENGAH	-	-	-	-	-	-
27.	SULAWESI SELATAN	11.891	11.805	32.913	2.788	1.629	14.846
28.	SULAWESI BARAT	-	-	-	-	-	-
29.	SULAWESI TENGGARA	-	-	-	-	-	-
<b>WILAYAH SULAWESI</b>		<b>19.247</b>	<b>18.910</b>	<b>62.173</b>	<b>3.288</b>	<b>8.540</b>	<b>26.001</b>
30.	M A L U K U	-	-	-	-	-	-
31.	MALUKU UTARA	-	-	-	-	-	-
32.	PAPUA	-	-	-	-	-	-
33.	PAPUA BARAT	-	-	-	-	-	-
<b>WILAYAH MALUKU &amp; PAPUA</b>		<b>-</b>	<b>-</b>	<b>-</b>	<b>-</b>	<b>-</b>	<b>-</b>
<b>I N D O N E S I A</b>		<b>477.881</b>	<b>473.338</b>	<b>2.632.242</b>	<b>5.561</b>	<b>829.324</b>	<b>388.136</b>

**DIREKTORAT JENDERAL PERKEBUNAN**  
*Directorate General of Estate Crops*

Keterangan/Note :

1. Angka Sementara/Preliminary\*)
2. Wujud Produksi/Production : Gula Hablur/Sugar Cane

**Tabel 12. Jumlah Luas Areal dan Produksi Tebu Perkebunan Rakyat, Besar Negara dan Besar Swasta (PR+PBN+PBS) Menurut Provinsi dan Keadaan Tanaman Tahun 2015\*\*)**  
**Table Area and Sugar Cane Production of Smallholder, Government and Private Estate by Province and Tree Crops Classification, 2015\*\*)**

No.	Provinsi/Province	Luas Areal/Area (Ha)		Produksi Production (Ton)	Produktivitas/Productivity (Kg/Ha)	Jumlah Petani/Farmers (KK)	Jumlah Tenaga Kerja/Farmers (TK)
		Tanam/Planted	Panen/Harvested				
1.	ACEH	-	-	-	-	-	-
2.	SUMATERA UTARA	10.051	9.890	40.569	4.102	13.922	12.699
3.	SUMATERA BARAT	-	-	-	-	-	-
4.	R I A U	-	-	-	-	-	-
5.	KEPULAUAN RIAU	-	-	-	-	-	-
6.	J A M B I	-	-	-	-	-	-
7.	SUMATERA SELATAN	22.267	21.876	99.807	4.562	25.670	25.357
8.	KEP. BANGKA BELITUNG	-	-	-	-	-	-
9.	BENGKULU	-	-	-	-	-	-
10.	LAMPUNG	116.452	116.442	771.235	6.623	293.271	275.897
<b>WILAYAH SUMATERA</b>		<b>148.771</b>	<b>148.208</b>	<b>911.610</b>	<b>6.151</b>	<b>332.862</b>	<b>313.952</b>
11.	DKI. JAKARTA	-	-	-	-	-	-
12.	JAWA BARAT	22.460	22.300	97.385	4.367	28.009	17.176
13.	BANTEN	-	-	-	-	-	-
14.	JAWA TENGAH	73.816	72.972	310.842	4.260	94.661	1.804
15.	D.I. YOGYAKARTA	3.664	3.659	17.106	4.675	16.014	-
16.	JAWA TIMUR	218.250	218.250	1.327.500	6.082	723.373	30.100
<b>WILAYAH JAWA</b>		<b>318.190</b>	<b>317.181</b>	<b>1.752.833</b>	<b>5.526</b>	<b>862.057</b>	<b>49.080</b>
17.	B A L I	-	-	-	-	-	-
18.	NUSA TENGGARA BARAT	-	-	-	-	-	-
19.	NUSA TENGGARA TIMUR	-	-	-	-	-	-
<b>WILAYAH NUSA TENGGARA &amp; BALI</b>		<b>-</b>	<b>-</b>	<b>-</b>	<b>-</b>	<b>-</b>	<b>-</b>
20.	KALIMANTAN BARAT	-	-	-	-	-	-
21.	KALIMANTAN TENGAH	-	-	-	-	-	-
22.	KALIMANTAN SELATAN	-	-	-	-	-	-
23.	KALIMANTAN TIMUR	-	-	-	-	-	-
<b>WILAYAH KALIMANTAN</b>		<b>-</b>	<b>-</b>	<b>-</b>	<b>-</b>	<b>-</b>	<b>-</b>
24.	SULAWESI UTARA	-	-	-	-	-	-
25.	GORONTALO	7.808	7.312	30.688	4.197	13.943	11.846
26.	SULAWESI TENGAH	-	-	-	-	-	-
27.	SULAWESI SELATAN	12.326	11.868	33.262	2.803	19.383	15.854
28.	SULAWESI BARAT	-	-	-	-	-	-
29.	SULAWESI TENGGARA	-	-	-	-	-	-
<b>WILAYAH SULAWESI</b>		<b>20.134</b>	<b>19.180</b>	<b>63.950</b>	<b>3.334</b>	<b>33.327</b>	<b>27.700</b>
30.	M A L U K U	-	-	-	-	-	-
31.	MALUKU UTARA	-	-	-	-	-	-
32.	PAPUA	-	-	-	-	-	-
33.	PAPUA BARAT	-	-	-	-	-	-
<b>WILAYAH MALUKU &amp; PAPUA</b>		<b>-</b>	<b>-</b>	<b>-</b>	<b>-</b>	<b>-</b>	<b>-</b>
<b>I N D O N E S I A</b>		<b>487.095</b>	<b>484.569</b>	<b>2.728.393</b>	<b>5.631</b>	<b>1.228.245</b>	<b>390.732</b>

**DIREKTORAT JENDERAL PERKEBUNAN**  
**Directorate General of Estate Crops**

Keterangan/Note :

1. Angka Estimasi/Estimation\*\*)
2. Wujud Produksi/Production : Gula Hablur/Sugar Cane

**Tabel 13. Luas Areal dan Produksi Tebu Perkebunan Rakyat Menurut Provinsi dan Keadaan Tanaman Tahun 2013**

**Table Area and Sugar Cane Production of Smallholder by Province and Tree Crops Classification, 2013**

No.	Provinsi/Province	Luas Areal/Area (Ha)		Produksi Production (Ton)	Produktivitas/Productivity (Kg/Ha)	Jumlah Petani/Farmers (KK)
		Tanam/Planted	Panen/Harvested			
1.	ACEH	-	-	-	-	-
2.	SUMATERA UTARA	2.252	2.222	7.855	3.536	1.280
3.	SUMATERA BARAT	-	-	-	-	-
4.	R I A U	-	-	-	-	-
5.	KEPULAUAN RIAU	-	-	-	-	-
6.	J A M B I	-	-	-	-	-
7.	SUMATERA SELATAN	591	589	1.213	2.060	255
8.	KEP. BANGKA BELITUNG	-	-	-	-	-
9.	BENGKULU	-	-	-	-	-
10.	LAMPUNG	12.014	11.944	75.408	6.314	17.163
<b>WILAYAH SUMATERA</b>		<b>14.857</b>	<b>14.755</b>	<b>84.477</b>	<b>5.725</b>	<b>18.698</b>
11.	DKI. JAKARTA	-	-	-	-	-
12.	JAWA BARAT	10.399	10.372	46.841	4.516	9.758
13.	BANTEN	-	-	-	-	-
14.	JAWA TENGAH	64.969	63.387	263.985	4.165	80.636
15.	D.I. YOGYAKARTA	3.577	3.576	15.868	4.438	15.634
16.	JAWA TIMUR	193.431	193.381	1.140.187	5.896	673.324
<b>WILAYAH JAWA</b>		<b>272.375</b>	<b>270.716</b>	<b>1.466.881</b>	<b>5.419</b>	<b>779.352</b>
17.	B A L I	-	-	-	-	-
18.	NUSA TENGGARA BARAT	-	-	-	-	-
19.	NUSA TENGGARA TIMUR	-	-	-	-	-
<b>WILAYAH NUSA TENGGARA &amp; BALI</b>		<b>-</b>	<b>-</b>	<b>-</b>	<b>-</b>	<b>-</b>
20.	KALIMANTAN BARAT	-	-	-	-	-
21.	KALIMANTAN TENGAH	-	-	-	-	-
22.	KALIMANTAN SELATAN	-	-	-	-	-
23.	KALIMANTAN TIMUR	-	-	-	-	-
<b>WILAYAH KALIMANTAN</b>		<b>-</b>	<b>-</b>	<b>-</b>	<b>-</b>	<b>-</b>
24.	SULAWESI UTARA	-	-	-	-	-
25.	GORONTALO	1.031	1.025	3.168	3.091	6.053
26.	SULAWESI TENGAH	-	-	-	-	-
27.	SULAWESI SELATAN	2.868	2.784	6.521	2.342	1.569
28.	SULAWESI BARAT	-	-	-	-	-
29.	SULAWESI TENGGARA	-	-	-	-	-
<b>WILAYAH SULAWESI</b>		<b>3.899</b>	<b>3.809</b>	<b>9.689</b>	<b>2.544</b>	<b>7.622</b>
30.	M A L U K U	-	-	-	-	-
31.	MALUKU UTARA	-	-	-	-	-
32.	PAPUA	-	-	-	-	-
33.	PAPUA BARAT	-	-	-	-	-
<b>WILAYAH MALUKU &amp; PAPUA</b>		<b>-</b>	<b>-</b>	<b>-</b>	<b>-</b>	<b>-</b>
<b>I N D O N E S I A</b>		<b>291.132</b>	<b>289.279</b>	<b>1.561.047</b>	<b>5.396</b>	<b>805.672</b>

**DIREKTORAT JENDERAL PERKEBUNAN**  
*Directorate General of Estate Crops*

Keterangan/Note :

1. Angka Tetap/Fixed
2. Wujud Produksi/Production : Gula Hablur/Sugar Cane

**Tabel 14. Luas Areal dan Produksi Tebu Perkebunan Rakyat Menurut Kabupaten dan Keadaan Tanaman Tahun 2013**

**Table Area and Sugar Cane Production of Smallholder by District and Tree Crops Classification, 2013**

No.	PROVINSI/KABUPATEN Province/District	Luas Areal/Area (Ha)		Produksi Production (Ton)	Produktivitas/ Productivity (Kg/Ha)	Jumlah Petani/ Farmers (KK)
		Tanam/ Planted	Panen/ Harvested			
<b>1.</b>	<b>SUMATERA UTARA</b>					
	Kab. Deli Serdang	822	791	2.559	3.234	415
	Kab. Langkat	1.431	1.430	5.297	3.703	865
	Kab. Dairi	-	-	-	-	-
	Kab. Tapanuli Utara	-	-	-	-	-
	Kab. Tapanuli Tengah	-	-	-	-	-
	Kab. Humbang Hasundutan	-	-	-	-	-
	Kab. Toba Samosir	-	-	-	-	-
	<b>PROVINSI/PROVINCE</b>	<b>2.252</b>	<b>2.222</b>	<b>7.855</b>	<b>3.536</b>	<b>1.280</b>
<b>2.</b>	<b>SUMATERA SELATAN</b>					
	Kab. Ogan Komering Ilir	-	-	-	-	-
	Kab. Ogan Ilir	329	327	939	2.872	151
	Kab. Ogan Komering Ulu Timur	262	262	274	1.047	104
	<b>PROVINSI/PROVINCE</b>	<b>591</b>	<b>589</b>	<b>1.213</b>	<b>2.060</b>	<b>255</b>
<b>3.</b>	<b>LAMPUNG</b>					
	Kab. Lampung Utara	4.440	4.414	22.473	5.091	6.343
	Kab. Lampung Tengah	3.170	3.152	21.257	6.745	4.529
	Kab. Tulang Bawang	504	501	3.153	6.293	720
	Kab. Way Kanan	3.900	3.877	28.525	7.357	5.571
	<b>PROVINSI/PROVINCE</b>	<b>12.014</b>	<b>11.944</b>	<b>75.408</b>	<b>6.314</b>	<b>17.163</b>
<b>4.</b>	<b>JAWA BARAT</b>					
	Kab. Subang	249	210	568	2.706	248
	Kab. Majalengka	1.327	1.334	4.972	3.727	613
	Kab. Kuningan	917	917	4.300	4.692	1.080
	Kab. Cirebon	7.284	7.289	34.182	4.689	5.727
	Kab. Sumedang	132	132	584	4.414	85
	Kab. Garut	-	-	-	-	-
	Kab. Indramayu	490	490	2.236	4.562	2.005
	<b>PROVINSI/PROVINCE</b>	<b>10.399</b>	<b>10.372</b>	<b>46.841</b>	<b>4.516</b>	<b>9.758</b>

No.	PROVINSI/KABUPATEN <i>Province/District</i>	Luas Areal/Area (Ha)		Produksi <i>Production</i> (Ton)	Produktivitas/ <i>Productivity</i> (Kg/Ha)	Jumlah Petani/ <i>Farmers</i> (KK)
		Tanam/ <i>Planted</i>	Panen/ <i>Harvested</i>			
5.	<b>JAWA TENGAH</b>					
	Kab. Semarang	361	339	999	2.951	181
	Kota. Semarang	134	134	419	3.132	47
	Kab. Kendal	335	335	1.499	4.470	138
	Kab. Demak	39	38	151	3.978	35
	Kab. Grobogan	1.221	1.141	4.704	4.121	876
	Kab. Pekalongan	2.353	2.353	8.942	3.800	4.358
	Kab. Pemalang	2.356	2.356	9.922	4.211	5.510
	Kab. Batang	1.392	1.189	4.814	4.047	184
	Kab. Tegal	5.002	4.679	18.189	3.887	4.673
	Kab. Brebes	2.634	2.634	10.166	3.860	4.462
	Kab. Cilacap	92	37	125	3.405	134
	Kab. Banyumas	111	142	608	4.281	111
	Kab. Purbalingga	1.489	1.488	9.192	6.177	623
	Kab. Kebumen	147	142	493	3.468	171
	Kab. Purworejo	880	711	2.895	4.074	1.366
	Kab. Banjarnegara	166	165	624	3.776	288
	Kab. Magelang	617	617	2.366	3.832	581
	Kab. Temanggung	198	193	897	4.638	106
	Kab. Sragen	9.600	9.600	41.016	4.273	23.025
	Kab. Karanganyar	2.002	1.974	7.846	3.975	221
	Kab. Sukoharjo	1.007	1.007	4.086	4.057	3.797
	Kab. Wonogiri	1.107	1.093	4.419	4.045	594
	Kab. Klaten	1.307	1.192	4.439	3.724	4.980
	Kab. Boyolali	472	471	1.865	3.959	221
	Kab. Blora	2.672	2.672	10.984	4.111	441
	Kab. Kudus	4.114	3.525	12.101	3.433	14.694
	Kab. Pati	15.402	15.402	67.203	4.363	2.883
	Kab. Jepara	2.621	2.620	10.936	4.173	3.800
	Kab. Rembang	5.136	5.136	22.085	4.300	2.136
	<b>PROVINSI/PROVINCE</b>	<b>64.969</b>	<b>63.387</b>	<b>263.985</b>	<b>4.165</b>	<b>80.636</b>

No.	PROVINSI/KABUPATEN Province/District	Luas Areal/Area (Ha)		Produksi Production (Ton)	Produktivitas/ Productivity (Kg/Ha)	Jumlah Petani/ Farmers (KK)
		Tanam/ Planted	Panen/ Harvested			
<b>6.</b>	<b>D.I. YOGYAKARTA</b>					
	Kab. Gunung Kidul	267	267	851	3.192	1.066
	Kab. Sleman	1.332	1.332	5.958	4.474	6.660
	Kab. Bantul	1.432	1.432	5.781	4.036	5.728
	Kab. Kulon Progo	545	545	3.277	6.010	2.180
	<b>PROVINSI/PROVINCE</b>	<b>3.577</b>	<b>3.576</b>	<b>15.868</b>	<b>4.438</b>	<b>15.634</b>
<b>7.</b>	<b>JAWA TIMUR</b>					
	Kab. Gresik	2.122	2.122	9.282	4.375	4.605
	Kab. Sidoarjo	6.231	6.229	33.933	5.448	12.755
	Kab. Mojokerto	10.499	10.496	65.584	6.248	20.694
	Kab. Jombang	11.776	11.771	68.050	5.781	12.259
	Kab. Bojonegoro	1.662	1.661	8.845	5.324	8.166
	Kab. Tuban	1.600	1.600	8.986	5.617	9.671
	Kab. Lamongan	3.433	3.432	21.204	6.179	19.935
	Kab. Madiun	6.048	6.046	29.154	4.822	14.494
	Kab. Magetan	7.819	7.816	49.910	6.386	42.221
	Kab. Ngawi	6.530	6.528	43.262	6.628	45.710
	Kab. Ponorogo	1.779	1.778	9.553	5.372	3.594
	Kab. Kediri	25.953	25.944	174.801	6.738	96.025
	Kab. Nganjuk	4.109	4.107	28.448	6.926	20.027
	Kab. Blitar	6.788	6.785	35.466	5.227	25.704
	Kab. Tulungagung	5.860	5.858	30.074	5.134	20.509
	Kab. Trenggalek	618	618	3.508	5.679	1.697
	Kab. Malang	44.057	44.058	241.951	5.492	187.086
	Kab. Pasuruan	3.699	3.697	21.708	5.871	11.574
	Kab. Probolinggo	3.642	3.641	16.982	4.664	15.711
	Kab. Lumajang	12.435	12.431	73.386	5.903	24.120
	Kab. Bondowoso	6.414	6.411	29.329	4.574	18.479
	Kab. Situbondo	8.774	8.771	62.873	7.169	25.047
	Kab. Jember	6.459	6.457	44.228	6.849	21.601
	Kab. Banyuwangi	322	322	1.720	5.341	947
	Kab. Bangkalan	1.146	1.146	5.715	4.987	831
	Kab. Sampang	832	832	4.077	4.903	525
	Kota Madiun	156	156	582	3.732	491
	Kota Malang	676	676	4.822	7.133	3.701
	Kota Probolinggo	82	82	454	5.572	225
	Kota Pasuruan	24	24	138	5.791	145
	Kota Kediri	1.591	1.590	10.686	6.720	3.657
	Kota Batu	118	118	384	3.260	228
	Kota Mojokerto	179	179	1.092	6.104	890
	<b>PROVINSI/PROVINCE</b>	<b>193.431</b>	<b>193.381</b>	<b>1.140.187</b>	<b>5.896</b>	<b>673.324</b>

No.	PROVINSI/KABUPATEN <i>Province/District</i>	Luas Areal/Area (Ha)		Produksi <i>Production</i> (Ton)	Produktivitas/ <i>Productivity</i> (Kg/Ha)	Jumlah Petani/ <i>Farmers</i> (KK)
		Tanam/ <i>Planted</i>	Panen/ <i>Harvested</i>			
8.	<b>GORONTALO</b>					
	Kab. Gorontalo	704	700	2.164	3.091	1.103
	Kab. Boalemo	327	325	1.004	3.090	4.950
	<b>PROVINSI/PROVINCE</b>	<b>1.031</b>	<b>1.025</b>	<b>3.168</b>	<b>3.091</b>	<b>6.053</b>
9.	<b>SULAWESI SELATAN</b>					
	Kab. Luwu Utara	52	49	202	4.148	76
	Kab. Bone	1.162	1.133	2.969	2.621	507
	Kab. Wajo	181	176	289	1.639	190
	Kab. Jeneponto	89	87	296	3.413	156
	Kab. Takalar	863	841	2.531	3.008	494
	Kab. Gowa	510	498	233	468	134
	Kab. Pinrang	13	-	-	-	12
	<b>PROVINSI/PROVINCE</b>	<b>2.868</b>	<b>2.784</b>	<b>6.521</b>	<b>2.342</b>	<b>1.569</b>
	<b>TOTAL I N D O N E S I A</b>	<b>291.132</b>	<b>289.279</b>	<b>1.561.047</b>	<b>5.396</b>	<b>805.672</b>

**DIREKTORAT JENDERAL PERKEBUNAN**  
***Directorate General of Estate Crops***

Keterangan/Note :

1. Angka Tetap/*Fixed*
2. Wujud Produksi/*Production* : Gula Hablur/*Sugar Cane*

**Tabel 15. Luas Areal dan Produksi Tebu Perkebunan Rakyat Menurut Provinsi dan Keadaan Tanaman Tahun 2014\*)**

**Table Area and Sugar Cane Production of Smallholder by Province and Tree Crops Classification, 2014\*)**

No.	Provinsi/Province	Luas Areal/Area (Ha)		Produksi Production (Ton)	Produktivitas/Productivity (Kg/Ha)	Jumlah Petani/Farmers (KK)
		Tanam/Planted	Panen/Harvested			
1.	ACEH	-	-	-	-	-
2.	SUMATERA UTARA	2.560	2.500	9.008	3.603	1.455
3.	SUMATERA BARAT	-	-	-	-	-
4.	R I A U	-	-	-	-	-
5.	KEPULAUAN RIAU	-	-	-	-	-
6.	J A M B I	-	-	-	-	-
7.	SUMATERA SELATAN	599	569	1.597	2.806	296
8.	KEP. BANGKA BELITUNG	-	-	-	-	-
9.	BENGKULU	-	-	-	-	-
10.	LAMPUNG	12.132	12.132	76.981	6.345	17.331
<b>WILAYAH SUMATERA</b>		<b>15.291</b>	<b>15.201</b>	<b>87.586</b>	<b>5.762</b>	<b>19.082</b>
11.	DKI. JAKARTA	-	-	-	-	-
12.	JAWA BARAT	10.478	10.477	48.874	4.665	10.601
13.	BANTEN	-	-	-	-	-
14.	JAWA TENGAH	70.863	68.822	288.488	4.192	92.857
15.	D.I. YOGYAKARTA	3.587	3.579	16.476	4.604	15.681
16.	JAWA TIMUR	194.057	194.006	1.165.419	6.007	682.563
<b>WILAYAH JAWA</b>		<b>278.985</b>	<b>276.884</b>	<b>1.519.258</b>	<b>5.487</b>	<b>801.702</b>
17.	B A L I	-	-	-	-	-
18.	NUSA TENGGARA BARAT	-	-	-	-	-
19.	NUSA TENGGARA TIMUR	-	-	-	-	-
<b>WILAYAH NUSA TENGGARA &amp; BALI</b>		<b>-</b>	<b>-</b>	<b>-</b>	<b>-</b>	<b>-</b>
20.	KALIMANTAN BARAT	-	-	-	-	-
21.	KALIMANTAN TENGAH	-	-	-	-	-
22.	KALIMANTAN SELATAN	-	-	-	-	-
23.	KALIMANTAN TIMUR	-	-	-	-	-
<b>WILAYAH KALIMANTAN</b>		<b>-</b>	<b>-</b>	<b>-</b>	<b>-</b>	<b>-</b>
24.	SULAWESI UTARA	-	-	-	-	-
25.	GORONTALO	1.177	1.125	3.650	3.244	6.911
26.	SULAWESI TENGAH	-	-	-	-	-
27.	SULAWESI SELATAN	2.979	2.907	7.902	2.718	1.629
28.	SULAWESI BARAT	-	-	-	-	-
29.	SULAWESI TENGGARA	-	-	-	-	-
<b>WILAYAH SULAWESI</b>		<b>4.156</b>	<b>4.032</b>	<b>11.552</b>	<b>2.865</b>	<b>8.540</b>
30.	M A L U K U	-	-	-	-	-
31.	MALUKU UTARA	-	-	-	-	-
32.	PAPUA	-	-	-	-	-
33.	PAPUA BARAT	-	-	-	-	-
<b>WILAYAH MALUKU &amp; PAPUA</b>		<b>-</b>	<b>-</b>	<b>-</b>	<b>-</b>	<b>-</b>
<b>INDONESIA</b>		<b>298.432</b>	<b>296.117</b>	<b>1.618.396</b>	<b>5.465</b>	<b>829.324</b>

**DIREKTORAT JENDERAL PERKEBUNAN**  
*Directorate General of Estate Crops*

Keterangan/Note :

1. Angka Sementara/Preliminary\*)
2. Wujud Produksi/Production : Gula Hablur/Sugar Cane

**Tabel 16. Luas Areal dan Produksi Tebu Perkebunan Rakyat Menurut Provinsi dan Keadaan Tanaman Tahun 2015\*\*)**

**Table Area and Sugar Cane Production of Smallholder by Province and Tree Crops Classification, 2015\*\*)**

No.	Provinsi/Province	Luas Areal/Area (Ha)		Produksi Production (Ton)	Produktivitas/Productivity (Kg/Ha)	Jumlah Petani/Farmers (KK)
		Tanam/Planted	Panen/Harvested			
1.	ACEH	-	-	-	-	-
2.	SUMATERA UTARA	2.610	2.610	9.558	3.662	1.223
3.	SUMATERA BARAT	-	-	-	-	-
4.	R I A U	-	-	-	-	-
5.	KEPULAUAN RIAU	-	-	-	-	-
6.	J A M B I	-	-	-	-	-
7.	SUMATERA SELATAN	634	634	1.874	2.955	313
8.	KEP. BANGKA BELITUNG	-	-	-	-	-
9.	BENGKULU	-	-	-	-	-
10.	LAMPUNG	12.162	12.162	76.134	6.260	17.374
<b>WILAYAH SUMATERA</b>		<b>15.406</b>	<b>15.406</b>	<b>87.566</b>	<b>5.684</b>	<b>18.910</b>
11.	DKI. JAKARTA	-	-	-	-	-
12.	JAWA BARAT	10.707	10.572	49.530	4.685	10.833
13.	BANTEN	-	-	-	-	-
14.	JAWA TENGAH	72.102	71.258	303.274	4.256	92.857
15.	D.I. YOGYAKARTA	3.664	3.659	17.106	4.675	16.014
16.	JAWA TIMUR	200.000	200.000	1.230.000	6.150	693.273
<b>WILAYAH JAWA</b>		<b>286.473</b>	<b>285.489</b>	<b>1.599.910</b>	<b>5.604</b>	<b>812.977</b>
17.	B A L I	-	-	-	-	-
18.	NUSA TENGGARA BARAT	-	-	-	-	-
19.	NUSA TENGGARA TIMUR	-	-	-	-	-
<b>WILAYAH NUSA TENGGARA &amp; BALI</b>		<b>-</b>	<b>-</b>	<b>-</b>	<b>-</b>	<b>-</b>
20.	KALIMANTAN BARAT	-	-	-	-	-
21.	KALIMANTAN TENGAH	-	-	-	-	-
22.	KALIMANTAN SELATAN	-	-	-	-	-
23.	KALIMANTAN TIMUR	-	-	-	-	-
<b>WILAYAH KALIMANTAN</b>		<b>-</b>	<b>-</b>	<b>-</b>	<b>-</b>	<b>-</b>
24.	SULAWESI UTARA	-	-	-	-	-
25.	GORONTALO	1.246	1.020	3.706	3.633	2.097
26.	SULAWESI TENGAH	-	-	-	-	-
27.	SULAWESI SELATAN	3.117	2.948	8.116	2.753	3.530
28.	SULAWESI BARAT	-	-	-	-	-
29.	SULAWESI TENGGARA	-	-	-	-	-
<b>WILAYAH SULAWESI</b>		<b>4.363</b>	<b>3.968</b>	<b>11.822</b>	<b>2.979</b>	<b>5.627</b>
30.	M A L U K U	-	-	-	-	-
31.	MALUKU UTARA	-	-	-	-	-
32.	PAPUA	-	-	-	-	-
33.	PAPUA BARAT	-	-	-	-	-
<b>WILAYAH MALUKU &amp; PAPUA</b>		<b>-</b>	<b>-</b>	<b>-</b>	<b>-</b>	<b>-</b>
<b>I N D O N E S I A</b>		<b>306.242</b>	<b>304.863</b>	<b>1.699.298</b>	<b>5.574</b>	<b>837.513</b>

**DIREKTORAT JENDERAL PERKEBUNAN**  
*Directorate General of Estate Crops*

Keterangan/Note :

1. Angka Estimasi/Estimation\*\*)
2. Wujud Produksi/Production : Gula Hablur/Sugar Cane

**Tabel 17. Luas Areal dan Produksi Tebu Perkebunan Besar Negara Menurut Provinsi dan Keadaan Tanaman Tahun 2013**

**Table Area and Sugar Cane Production of Government Estate by Province and Tree Crops Classification, 2013**

No.	Provinsi/Province	Luas Areal/Area (Ha)		Produksi Production (Ton)	Produktivitas/Productivity (Kg/Ha)	Jumlah Tenaga Kerja/Farmers (KK)
		Tanam/Planted	Panen/Harvested			
1.	ACEH	-	-	-	-	-
2.	SUMATERA UTARA	7.283	7.198	29.485	4.096	12.428
3.	SUMATERA BARAT	-	-	-	-	-
4.	R I A U	-	-	-	-	-
5.	KEPULAUAN RIAU	-	-	-	-	-
6.	J A M B I	-	-	-	-	-
7.	SUMATERA SELATAN	10.511	10.511	41.222	3.922	15.776
8.	KEP. BANGKA BELITUNG	-	-	-	-	-
9.	BENGKULU	-	-	-	-	-
10.	LAMPUNG	10.783	10.730	54.651	5.093	16.175
<b>WILAYAH SUMATERA</b>		<b>28.577</b>	<b>28.439</b>	<b>125.358</b>	<b>4.408</b>	<b>44.379</b>
11.	DKI. JAKARTA	-	-	-	-	-
12.	JAWA BARAT	11.419	11.415	45.222	3.962	16.591
13.	BANTEN	-	-	-	-	-
14.	JAWA TENGAH	537	536	2.033	3.791	631
15.	D.I. YOGYAKARTA	-	-	-	-	-
16.	JAWA TIMUR	18.024	18.017	96.637	5.364	29.870
<b>WILAYAH JAWA</b>		<b>29.979</b>	<b>29.969</b>	<b>143.892</b>	<b>4.801</b>	<b>47.092</b>
17.	B A L I	-	-	-	-	-
18.	NUSA TENGGARA BARAT	-	-	-	-	-
19.	NUSA TENGGARA TIMUR	-	-	-	-	-
<b>WILAYAH NUSA TENGGARA &amp; BALI</b>		<b>-</b>	<b>-</b>	<b>-</b>	<b>-</b>	<b>-</b>
20.	KALIMANTAN BARAT	-	-	-	-	-
21.	KALIMANTAN TENGAH	-	-	-	-	-
22.	KALIMANTAN SELATAN	-	-	-	-	-
23.	KALIMANTAN TIMUR	-	-	-	-	-
<b>WILAYAH KALIMANTAN</b>		<b>-</b>	<b>-</b>	<b>-</b>	<b>-</b>	<b>-</b>
24.	SULAWESI UTARA	-	-	-	-	-
25.	GORONTALO	-	-	-	-	-
26.	SULAWESI TENGAH	-	-	-	-	-
27.	SULAWESI SELATAN	8.878	8.878	24.819	2.796	14.789
28.	SULAWESI BARAT	-	-	-	-	-
29.	SULAWESI TENGGARA	-	-	-	-	-
<b>WILAYAH SULAWESI</b>		<b>8.878</b>	<b>8.878</b>	<b>24.819</b>	<b>2.796</b>	<b>14.789</b>
30.	M A L U K U	-	-	-	-	-
31.	MALUKU UTARA	-	-	-	-	-
32.	PAPUA	-	-	-	-	-
33.	PAPUA BARAT	-	-	-	-	-
<b>WILAYAH MALUKU &amp; PAPUA</b>		<b>-</b>	<b>-</b>	<b>-</b>	<b>-</b>	<b>-</b>
<b>I N D O N E S I A</b>		<b>67.434</b>	<b>67.285</b>	<b>294.069</b>	<b>4.370</b>	<b>106.260</b>

**DIREKTORAT JENDERAL PERKEBUNAN**  
*Directorate General of Estate Crops*

Keterangan/Note :

1. Angka Tetap/Fixed
2. Wujud Produksi/Production : Gula Hablur/Sugar Cane

**Tabel 18. Luas Areal dan Produksi Tebu Perkebunan Besar Negara Menurut Kabupaten dan Keadaan Tanaman Tahun 2013**

**Table Area and Sugar Cane Production of Government Estate by District and Tree Crops Classification, 2013**

No.	PROVINSI/KABUPATEN Province/District	Luas Areal/Area (Ha)		Produksi Production (Ton)	Produktivitas/ Productivity (Kg/Ha)	Jumlah Tenaga Kerja/Farmers (KK)
		Tanam/ Planted	Panen/ Harvested			
1.	<b>SUMATERA UTARA</b>					
	Kab. Langkat	4.007	3.957	17.572	4.441	6.256
	Kab. Deli Serdang	3.276	3.241	11.913	3.676	6.172
	<b>PROVINSI/PROVINCE</b>	<b>7.283</b>	<b>7.198</b>	<b>29.485</b>	<b>4.096</b>	<b>12.428</b>
2.	<b>SUMATERA SELATAN</b>					
	Kab. Ogan Ilir	10.511	10.511	41.222	3.922	15.776
	Kab. OKU Timur	-	-	-	-	-
	<b>PROVINSI/PROVINCE</b>	<b>10.511</b>	<b>10.511</b>	<b>41.222</b>	<b>3.922</b>	<b>15.776</b>
3.	<b>LAMPUNG</b>					
	Kab. Lampung Utara	10.783	10.730	54.651	5.093	16.175
	Kab. Tulang Bawang	-	-	-	-	-
	<b>PROVINSI/PROVINCE</b>	<b>10.783</b>	<b>10.730</b>	<b>54.651</b>	<b>5.093</b>	<b>16.175</b>
4.	<b>JAWA BARAT</b>					
	Kab. Subang	4.673	4.672	16.016	3.428	6.287
	Kab. Majalengka	2.995	2.994	13.170	4.398	3.534
	Kab. Indramayu	3.750	3.749	16.036	4.277	6.770
	<b>PROVINSI/PROVINCE</b>	<b>11.419</b>	<b>11.415</b>	<b>45.222</b>	<b>3.962</b>	<b>16.591</b>
5.	<b>JAWA TENGAH</b>					
	Kab. Klaten	4	4	25	5.905	4
	Kab. Karanganyar	14	14	52	3.770	13
	Kab. Sragen	6	6	26	4.714	21
	Kab. Kendal	-	-	-	-	-
	Kab. Kudus	7	7	31	4.407	63
	Kab. Pekalongan	368	368	1.411	3.834	224
	Kab. Pemalang	106	106	402	3.798	151
	Kab. Tegal	14	14	31	2.117	87
	Kab. Brebes	18	18	56	3.192	68
Kab. Rembang	-	-	-	-	-	
	<b>PROVINSI/PROVINCE</b>	<b>537</b>	<b>536</b>	<b>2.033</b>	<b>3.791</b>	<b>631</b>

No.	PROVINSI/KABUPATEN <i>Province/District</i>	Luas Areal/Area (Ha)		Produksi <i>Production</i> (Ton)	Produktivitas/ <i>Productivity</i> (Kg/Ha)	Jumlah Tenaga Kerja/ <i>Farmers</i> (KK)
		Tanam/ <i>Planted</i>	Panen/ <i>Harvested</i>			
<b>15.</b>	<b>JAWA TIMUR</b>					
	Kab. Kediri	9.108	9.105	49.464	5.433	15.390
	Kab. Lumajang	8.916	8.913	47.173	5.293	14.480
	<b>PROVINSI/PROVINCE</b>	<b>18.024</b>	<b>18.017</b>	<b>96.637</b>	<b>5.364</b>	<b>29.870</b>
<b>26.</b>	<b>SULAWESI SELATAN</b>					
	Kab. Bone	6.800	6.800	20.093	2.955	11.679
	Kab. Takalar	2.078	2.078	4.726	2.274	3.110
	Kab. Wajo	-	-	-	-	-
	Kab. Gowa	-	-	-	-	-
	<b>PROVINSI/PROVINCE</b>	<b>8.878</b>	<b>8.878</b>	<b>24.819</b>	<b>2.796</b>	<b>14.789</b>
	<b>I N D O N E S I A</b>	<b>67.434</b>	<b>67.285</b>	<b>294.069</b>	<b>4.370</b>	<b>106.260</b>

**DIREKTORAT JENDERAL PERKEBUNAN**  
***Directorate General of Estate Crops***

Keterangan/Note :

1. Angka Tetap/*Fixed*
2. Wujud Produksi/*Production* : Gula Hablur/*Sugar Cane*

**Tabel 19. Luas Areal dan Produksi Tebu Perkebunan Besar Negara Menurut Provinsi dan Keadaan Tanaman Tahun 2014\*)**  
**Table Area and Sugar Cane Production of Government Estate by Province and Tree Crops Classification, 2014\*)**

No.	Provinsi/Province	Luas Areal/Area (Ha)		Produksi Production (Ton)	Produktivitas/Productivity (Kg/Ha)	Jumlah Tenaga Kerja/Farmers (KK)
		Tanam/Planted	Panen/Harvested			
1.	ACEH	-	-	-	-	-
2.	SUMATERA UTARA	7.386	7.054	30.011	4.254	12.605
3.	SUMATERA BARAT	-	-	-	-	-
4.	R I A U	-	-	-	-	-
5.	KEPULAUAN RIAU	-	-	-	-	-
6.	J A M B I	-	-	-	-	-
7.	SUMATERA SELATAN	10.815	10.514	44.453	4.228	16.222
8.	KEP. BANGKA BELITUNG	-	-	-	-	-
9.	BENGKULU	-	-	-	-	-
10.	LAMPUNG	10.850	10.210	57.505	5.632	7.233
<b>WILAYAH SUMATERA</b>		<b>29.051</b>	<b>27.778</b>	<b>131.969</b>	<b>4.751</b>	<b>36.060</b>
11.	DKI. JAKARTA	-	-	-	-	-
12.	JAWA BARAT	11.506	11.118	45.241	4.069	16.815
13.	BANTEN	-	-	-	-	-
14.	JAWA TENGAH	585	585	2.127	3.634	315
15.	D.I. YOGYAKARTA	-	-	-	-	-
16.	JAWA TIMUR	18.082	17.932	97.053	5.412	30.068
<b>WILAYAH JAWA</b>		<b>30.173</b>	<b>29.635</b>	<b>144.421</b>	<b>4.873</b>	<b>47.198</b>
17.	B A L I	-	-	-	-	-
18.	NUSA TENGGARA BARAT	-	-	-	-	-
19.	NUSA TENGGARA TIMUR	-	-	-	-	-
<b>WILAYAH NUSA TENGGARA &amp; BALI</b>		<b>-</b>	<b>-</b>	<b>-</b>	<b>-</b>	<b>-</b>
20.	KALIMANTAN BARAT	-	-	-	-	-
21.	KALIMANTAN TENGAH	-	-	-	-	-
22.	KALIMANTAN SELATAN	-	-	-	-	-
23.	KALIMANTAN TIMUR	-	-	-	-	-
<b>WILAYAH KALIMANTAN</b>		<b>-</b>	<b>-</b>	<b>-</b>	<b>-</b>	<b>-</b>
24.	SULAWESI UTARA	-	-	-	-	-
25.	GORONTALO	-	-	-	-	-
26.	SULAWESI TENGAH	-	-	-	-	-
27.	SULAWESI SELATAN	8.912	8.898	25.011	2.811	14.846
28.	SULAWESI BARAT	-	-	-	-	-
29.	SULAWESI TENGGARA	-	-	-	-	-
<b>WILAYAH SULAWESI</b>		<b>8.912</b>	<b>8.898</b>	<b>25.011</b>	<b>2.811</b>	<b>14.846</b>
30.	M A L U K U	-	-	-	-	-
31.	MALUKU UTARA	-	-	-	-	-
32.	PAPUA	-	-	-	-	-
33.	PAPUA BARAT	-	-	-	-	-
<b>WILAYAH MALUKU &amp; PAPUA</b>		<b>-</b>	<b>-</b>	<b>-</b>	<b>-</b>	<b>-</b>
<b>I N D O N E S I A</b>		<b>68.136</b>	<b>66.311</b>	<b>301.401</b>	<b>4.545</b>	<b>98.104</b>

**DIREKTORAT JENDERAL PERKEBUNAN**  
**Directorate General of Estate Crops**

Keterangan/Note :

1. Angka Sementara/Preliminary\*)
2. Wujud Produksi/Production : Gula Hablur/Sugar Cane

**Tabel 20. Luas Areal dan Produksi Tebu Perkebunan Besar Negara Menurut Provinsi dan Keadaan Tanaman Tahun 2015\*\*)**  
**Table Area and Sugar Cane Production of Government Estate by Province and Tree Crops Classification, 2015\*\*)**

No.	Provinsi/Province	Luas Areal/Area (Ha)		Produksi Production (Ton)	Produktivitas/Productivity (Kg/Ha)	Jumlah Tenaga Kerja/Farmers (KK)
		Tanam/Planted	Panen/Harvested			
1.	ACEH	-	-	-	-	-
2.	SUMATERA UTARA	7.441	7.280	31.011	4.260	12.699
3.	SUMATERA BARAT	-	-	-	-	-
4.	R I A U	-	-	-	-	-
5.	KEPULAUAN RIAU	-	-	-	-	-
6.	J A M B I	-	-	-	-	-
7.	SUMATERA SELATAN	10.865	10.564	45.161	4.275	16.297
8.	KEP. BANGKA BELITUNG	-	-	-	-	-
9.	BENGKULU	-	-	-	-	-
10.	LAMPUNG	10.845	10.845	57.500	5.302	7.230
<b>WILAYAH SUMATERA</b>		<b>29.151</b>	<b>28.688</b>	<b>133.672</b>	<b>4.659</b>	<b>36.226</b>
11.	DKI. JAKARTA	-	-	-	-	-
12.	JAWA BARAT	11.753	11.728	47.855	4.080	17.176
13.	BANTEN	-	-	-	-	-
14.	JAWA TENGAH	590	590	2.148	3.640	471
15.	D.I. YOGYAKARTA	-	-	-	-	-
16.	JAWA TIMUR	18.250	18.250	97.500	5.342	30.100
<b>WILAYAH JAWA</b>		<b>30.593</b>	<b>30.568</b>	<b>147.503</b>	<b>4.825</b>	<b>47.747</b>
17.	B A L I	-	-	-	-	-
18.	NUSA TENGGARA BARAT	-	-	-	-	-
19.	NUSA TENGGARA TIMUR	-	-	-	-	-
<b>WILAYAH NUSA TENGGARA &amp; BALI</b>		<b>-</b>	<b>-</b>	<b>-</b>	<b>-</b>	<b>-</b>
20.	KALIMANTAN BARAT	-	-	-	-	-
21.	KALIMANTAN TENGAH	-	-	-	-	-
22.	KALIMANTAN SELATAN	-	-	-	-	-
23.	KALIMANTAN TIMUR	-	-	-	-	-
<b>WILAYAH KALIMANTAN</b>		<b>-</b>	<b>-</b>	<b>-</b>	<b>-</b>	<b>-</b>
24.	SULAWESI UTARA	-	-	-	-	-
25.	GORONTALO	-	-	-	-	-
26.	SULAWESI TENGAH	-	-	-	-	-
27.	SULAWESI SELATAN	9.209	8.920	25.146	2.819	15.854
28.	SULAWESI BARAT	-	-	-	-	-
29.	SULAWESI TENGGARA	-	-	-	-	-
<b>WILAYAH SULAWESI</b>		<b>9.209</b>	<b>8.920</b>	<b>25.146</b>	<b>2.819</b>	<b>15.854</b>
30.	M A L U K U	-	-	-	-	-
31.	MALUKU UTARA	-	-	-	-	-
32.	PAPUA	-	-	-	-	-
33.	PAPUA BARAT	-	-	-	-	-
<b>WILAYAH MALUKU &amp; PAPUA</b>		<b>-</b>	<b>-</b>	<b>-</b>	<b>-</b>	<b>-</b>
<b>I N D O N E S I A</b>		<b>68.953</b>	<b>68.176</b>	<b>306.320</b>	<b>4.493</b>	<b>99.826</b>

**DIREKTORAT JENDERAL PERKEBUNAN**  
**Directorate General of Estate Crops**

Keterangan/Note :

1. Angka Estimasi/Estimation\*\*)
2. Wujud Produksi/Production : Gula Hablur/Sugar Cane

**Tabel 21. Luas Areal dan Produksi Tebu Perkebunan Besar Swasta Menurut Provinsi dan Keadaan Tanaman Tahun 2013**

**Table Area and Sugar Cane Production of Private Estate by Province and Tree Crops Classification, 2013**

No.	Provinsi/Province	Luas Areal/Area (Ha)		Produksi Production (Ton)	Produktivitas/Productivity (Kg/Ha)	Jumlah Tenaga Kerja/Farmers (KK)
		Tanam/Planted	Panen/Harvested			
1.	ACEH	-	-	-	-	-
2.	SUMATERA UTARA	-	-	-	-	-
3.	SUMATERA BARAT	-	-	-	-	-
4.	R I A U	-	-	-	-	-
5.	KEPULAUAN RIAU	-	-	-	-	-
6.	J A M B I	-	-	-	-	-
7.	SUMATERA SELATAN	10.491	10.450	51.447	4.923	4.462
8.	KEP. BANGKA BELITUNG	-	-	-	-	-
9.	BENGKULU	-	-	-	-	-
10.	LAMPUNG	93.400	92.855	614.852	6.622	140.030
<b>WILAYAH SUMATERA</b>		<b>103.891</b>	<b>103.305</b>	<b>666.299</b>	<b>6.450</b>	<b>144.492</b>
11.	DKI. JAKARTA	-	-	-	-	-
12.	JAWA BARAT	-	-	-	-	-
13.	BANTEN	-	-	-	-	-
14.	JAWA TENGAH	1.009	1.008	4.854	4.814	1.196
15.	D.I. YOGYAKARTA	-	-	-	-	-
16.	JAWA TIMUR	-	-	-	-	-
<b>WILAYAH JAWA</b>		<b>1.009</b>	<b>1.008</b>	<b>4.854</b>	<b>4.814</b>	<b>1.196</b>
17.	B A L I	-	-	-	-	-
18.	NUSA TENGGARA BARAT	-	-	-	-	-
19.	NUSA TENGGARA TIMUR	-	-	-	-	-
<b>WILAYAH NUSA TENGGARA &amp; BALI</b>		<b>-</b>	<b>-</b>	<b>-</b>	<b>-</b>	<b>-</b>
20.	KALIMANTAN BARAT	-	-	-	-	-
21.	KALIMANTAN TENGAH	-	-	-	-	-
22.	KALIMANTAN SELATAN	-	-	-	-	-
23.	KALIMANTAN TIMUR	-	-	-	-	-
<b>WILAYAH KALIMANTAN</b>		<b>-</b>	<b>-</b>	<b>-</b>	<b>-</b>	<b>-</b>
24.	SULAWESI UTARA	-	-	-	-	-
25.	GORONTALO	5.762	5.764	24.758	4.296	10.402
26.	SULAWESI TENGAH	-	-	-	-	-
27.	SULAWESI SELATAN	-	-	-	-	-
28.	SULAWESI BARAT	-	-	-	-	-
29.	SULAWESI TENGGARA	-	-	-	-	-
<b>WILAYAH SULAWESI</b>		<b>5.762</b>	<b>5.764</b>	<b>24.758</b>	<b>-</b>	<b>10.402</b>
30.	M A L U K U	-	-	-	-	-
31.	MALUKU UTARA	-	-	-	-	-
32.	PAPUA	-	-	-	-	-
33.	PAPUA BARAT	-	-	-	-	-
<b>WILAYAH MALUKU &amp; PAPUA</b>		<b>-</b>	<b>-</b>	<b>-</b>	<b>-</b>	<b>-</b>
<b>I N D O N E S I A</b>		<b>110.661</b>	<b>110.077</b>	<b>695.911</b>	<b>6.322</b>	<b>156.090</b>

**DIREKTORAT JENDERAL PERKEBUNAN**  
*Directorate General of Estate Crops*

Keterangan/Note :

1. Angka Tetap/Fixed
2. Wujud Produksi/Production : Gula Hablur/Sugar Cane

**Tabel 22. Luas Areal dan Produksi Tebu Perkebunan Besar Swasta Menurut Kabupaten dan Keadaan Tanaman Tahun 2013**

**Table Area and Sugar Cane Production of Private Estate by District and Tree Crops Classification, 2013**

No.	PROVINSI/KABUPATEN Province/District	Luas Areal/Area (Ha)		Produksi Production (Ton)	Produktivitas/ Productivity (Kg/Ha)	Jumlah Tenaga Kerja/Farmers (KK)
		TANAM/ Planted	PANEN / Harvested			
1.	<b>SUMATERA SELATAN</b>					
	Kab. OKU Selatan	-	-	-	-	-
	Kab. OKU Timur	10.491	10.450	51.447	4.923	4.462
	<b>PROVINSI/PROVINCE</b>	<b>10.491</b>	<b>10.450</b>	<b>51.447</b>	<b>4.923</b>	<b>4.462</b>
2.	<b>LAMPUNG</b>					
	Kab. Lampung Tengah	46.455	46.184	311.929	6.754	69.648
	Kab. Way Kanan	7.350	7.307	53.776	7.359	11.019
	Kab. Tulang Bawang	39.595	39.364	249.147	6.329	59.363
	<b>PROVINSI/PROVINCE</b>	<b>93.400</b>	<b>92.855</b>	<b>614.852</b>	<b>6.622</b>	<b>140.030</b>
3.	<b>JAWA TENGAH</b>					
	Kab. Pati	1.009	1.008	4.854	4.814	1.196
	<b>PROVINSI/PROVINCE</b>	<b>1.009</b>	<b>1.008</b>	<b>4.854</b>	<b>4.814</b>	<b>1.196</b>
4.	<b>JAWA TIMUR</b>					
	Kab. Malang	-	-	-	-	-
	<b>PROVINSI/PROVINCE</b>	<b>-</b>	<b>-</b>	<b>-</b>	<b>-</b>	<b>-</b>
5.	<b>GORONTALO</b>					
	Kab. Gorontalo	2.275	2.276	9.723	4.271	4.367
	Kab. Boalemo	3.487	3.487	15.035	4.312	6.035
		<b>5.762</b>	<b>5.764</b>	<b>24.758</b>	<b>4.296</b>	<b>10.402</b>
	<b>INDONESIA</b>	<b>110.661</b>	<b>110.077</b>	<b>695.911</b>	<b>6.322</b>	<b>156.090</b>

**DIREKTORAT JENDERAL PERKEBUNAN**  
**Directorate General of Estate Crops**

Keterangan/Note :

1. Angka Tetap/Fixed

2. Wujud Produksi/Production : Gula Hablur/Sugar Cane

**Tabel 23. Luas Areal dan Produksi Tebu Perkebunan Besar Swasta Menurut Provinsi dan Keadaan Tanaman Tahun 2014\*)**

**Table Area and Sugar Cane Production of Private Estate by Province and Tree Crops Classification, 2014\*)**

No.	Provinsi/Province	Luas Areal/Area (Ha)		Produksi Production (Ton)	Produktivitas/Productivity (Kg/Ha)	Jumlah Tenaga Kerja/Farmers (KK)
		Tanam/Planted	Panen/Harvested			
1.	ACEH	-	-	-	-	-
2.	SUMATERA UTARA	-	-	-	-	-
3.	SUMATERA BARAT	-	-	-	-	-
4.	R I A U	-	-	-	-	-
5.	KEPULAUAN RIAU	-	-	-	-	-
6.	J A M B I	-	-	-	-	-
7.	SUMATERA SELATAN	10.618	10.465	51.599	4.930	8.933
8.	KEP. BANGKA BELITUNG	-	-	-	-	-
9.	BENGKULU	-	-	-	-	-
10.	LAMPUNG	93.415	93.415	630.260	6.747	268.638
<b>WILAYAH SUMATERA</b>		<b>104.033</b>	<b>103.880</b>	<b>681.859</b>	<b>6.564</b>	<b>277.571</b>
11.	DKI. JAKARTA	-	-	-	-	-
12.	JAWA BARAT	-	-	-	-	-
13.	BANTEN	-	-	-	-	-
14.	JAWA TENGAH	1.100	1.049	4.975	4.741	1.304
15.	D.I. YOGYAKARTA	-	-	-	-	-
16.	JAWA TIMUR	-	-	-	-	-
<b>WILAYAH JAWA</b>		<b>1.100</b>	<b>1.049</b>	<b>4.975</b>	<b>4.741</b>	<b>1.304</b>
17.	B A L I	-	-	-	-	-
18.	NUSA TENGGARA BARAT	-	-	-	-	-
19.	NUSA TENGGARA TIMUR	-	-	-	-	-
<b>WILAYAH NUSA TENGGARA &amp; BALI</b>		<b>-</b>	<b>-</b>	<b>-</b>	<b>-</b>	<b>-</b>
20.	KALIMANTAN BARAT	-	-	-	-	-
21.	KALIMANTAN TENGAH	-	-	-	-	-
22.	KALIMANTAN SELATAN	-	-	-	-	-
23.	KALIMANTAN TIMUR	-	-	-	-	-
<b>WILAYAH KALIMANTAN</b>		<b>-</b>	<b>-</b>	<b>-</b>	<b>-</b>	<b>-</b>
24.	SULAWESI UTARA	-	-	-	-	-
25.	GORONTALO	6.180	5.980	25.610	4.283	11.156
26.	SULAWESI TENGAH	-	-	-	-	-
27.	SULAWESI SELATAN	-	-	-	-	-
28.	SULAWESI BARAT	-	-	-	-	-
29.	SULAWESI TENGGARA	-	-	-	-	-
<b>WILAYAH SULAWESI</b>		<b>6.180</b>	<b>5.980</b>	<b>25.610</b>	<b>4.283</b>	<b>11.156</b>
30.	M A L U K U	-	-	-	-	-
31.	MALUKU UTARA	-	-	-	-	-
32.	PAPUA	-	-	-	-	-
33.	PAPUA BARAT	-	-	-	-	-
<b>WILAYAH MALUKU &amp; PAPUA</b>		<b>-</b>	<b>-</b>	<b>-</b>	<b>-</b>	<b>-</b>
<b>I N D O N E S I A</b>		<b>111.313</b>	<b>110.909</b>	<b>712.444</b>	<b>6.424</b>	<b>290.031</b>

**DIREKTORAT JENDERAL PERKEBUNAN**  
*Directorate General of Estate Crops*

Keterangan/Note :

1. Angka Sementara/Preliminary\*)
2. Wujud Produksi/Production : Gula Hablur/Sugar Cane

**Tabel 24. Luas Areal dan Produksi Tebu Perkebunan Besar Swasta Menurut Provinsi dan Keadaan Tanaman Tahun 2015\*\*)**

**Table Area and Sugar Cane Production of Private Estate by Province and Tree Crops Classification, 2015\*\*)**

No.	Provinsi/Province	Luas Areal/Area (Ha)		Produksi Production (Ton)	Produktivitas/Productivity (Kg/Ha)	Jumlah Tenaga Kerja/Farmers (KK)
		Tanam/Planted	Panen/Harvested			
1.	ACEH	-	-	-	-	-
2.	SUMATERA UTARA	-	-	-	-	-
3.	SUMATERA BARAT	-	-	-	-	-
4.	R I A U	-	-	-	-	-
5.	KEPULAUAN RIAU	-	-	-	-	-
6.	J A M B I	-	-	-	-	-
7.	SUMATERA SELATAN	10.768	10.678	52.772	4.942	9.059
8.	KEP. BANGKA BELITUNG	-	-	-	-	-
9.	BENGKULU	-	-	-	-	-
10.	LAMPUNG	93.445	93.435	637.600	6.824	268.667
<b>WILAYAH SUMATERA</b>		<b>104.213</b>	<b>104.113</b>	<b>690.372</b>	<b>6.631</b>	<b>277.726</b>
11.	DKI. JAKARTA	-	-	-	-	-
12.	JAWA BARAT	-	-	-	-	-
13.	BANTEN	-	-	-	-	-
14.	JAWA TENGAH	1.124	1.124	5.421	4.821	1.333
15.	D.I. YOGYAKARTA	-	-	-	-	-
16.	JAWA TIMUR	-	-	-	-	-
<b>WILAYAH JAWA</b>		<b>1.124</b>	<b>1.124</b>	<b>5.421</b>	<b>4.821</b>	<b>1.333</b>
17.	B A L I	-	-	-	-	-
18.	NUSA TENGGARA BARAT	-	-	-	-	-
19.	NUSA TENGGARA TIMUR	-	-	-	-	-
<b>WILAYAH NUSA TENGGARA &amp; BALI</b>		<b>-</b>	<b>-</b>	<b>-</b>	<b>-</b>	<b>-</b>
20.	KALIMANTAN BARAT	-	-	-	-	-
21.	KALIMANTAN TENGAH	-	-	-	-	-
22.	KALIMANTAN SELATAN	-	-	-	-	-
23.	KALIMANTAN TIMUR	-	-	-	-	-
<b>WILAYAH KALIMANTAN</b>		<b>-</b>	<b>-</b>	<b>-</b>	<b>-</b>	<b>-</b>
24.	SULAWESI UTARA	-	-	-	-	-
25.	GORONTALO	6.562	6.292	26.982	4.288	11.846
26.	SULAWESI TENGAH	-	-	-	-	-
27.	SULAWESI SELATAN	-	-	-	-	-
28.	SULAWESI BARAT	-	-	-	-	-
29.	SULAWESI TENGGARA	-	-	-	-	-
<b>WILAYAH SULAWESI</b>		<b>6.562</b>	<b>6.292</b>	<b>26.982</b>	<b>4.288</b>	<b>11.846</b>
30.	M A L U K U	-	-	-	-	-
31.	MALUKU UTARA	-	-	-	-	-
32.	PAPUA	-	-	-	-	-
33.	PAPUA BARAT	-	-	-	-	-
<b>WILAYAH MALUKU &amp; PAPUA</b>		<b>-</b>	<b>-</b>	<b>-</b>	<b>-</b>	<b>-</b>
<b>I N D O N E S I A</b>		<b>111.900</b>	<b>111.530</b>	<b>722.775</b>	<b>6.481</b>	<b>290.905</b>

**DIREKTORAT JENDERAL PERKEBUNAN**  
*Directorate General of Estate Crops*

Keterangan/Note :

1. Angka Estimasi/Estimation\*\*)
2. Wujud Produksi/Production : Gula Hablur/Sugar Cane

**Tabel 25. Luas Areal dan Produksi Tebu Perkebunan Rakyat Penghasil Gula Merah Menurut Provinsi dan Keadaan Tanaman Tahun 2013**

**Table Area and Brown Sugar Production of Smallholder by Province and Tree Crops Classification, 2013**

No.	Provinsi/Province	Luas Areal/Area (Ha)		Produksi Production (Ton)	Produktivitas/Productivity (Kg/Ha)	Jumlah Tenaga Kerja/Farmers (KK)
		Tanam/Planted	Panen/Harvested			
1.	ACEH	11.930	8.914	17.105	1.919	8.428
2.	SUMATERA UTARA	-	-	-	-	-
3.	SUMATERA BARAT	7.428	7.423	15.023	2.024	13.912
4.	R I A U	-	-	-	-	-
5.	KEPULAUAN RIAU	-	-	-	-	-
6.	J A M B I	2.679	2.564	12.873	5.021	1.653
7.	SUMATERA SELATAN	-	-	-	-	-
8.	KEP. BANGKA BELITUNG	-	-	-	-	-
9.	BENGKULU	-	-	-	-	-
10.	LAMPUNG	-	-	-	-	-
<b>WILAYAH SUMATERA</b>		<b>22.037</b>	<b>18.901</b>	<b>45.001</b>	<b>2.381</b>	<b>23.993</b>
11.	DKI. JAKARTA	-	-	-	-	-
12.	JAWA BARAT	138	138	1.141	8.268	349
13.	BANTEN	-	-	-	-	-
14.	JAWA TENGAH	4.688	4.895	36.947	7.548	10.256
15.	D.I. YOGYAKARTA	-	-	-	-	-
16.	JAWA TIMUR	5.182	5.182	35.935	6.935	18.709
<b>WILAYAH JAWA</b>		<b>10.008</b>	<b>10.215</b>	<b>74.023</b>	<b>7.247</b>	<b>29.314</b>
17.	B A L I	-	-	-	-	-
18.	NUSA TENGGARA BARAT	25	25	37	1.492	141
19.	NUSA TENGGARA TIMUR	76	29	30	1.024	-
<b>WILAYAH NUSA TENGGARA &amp; BALI</b>		<b>101</b>	<b>54</b>	<b>67</b>	<b>1.241</b>	<b>141</b>
20.	KALIMANTAN BARAT	443	384	441	1.148	1.297
21.	KALIMANTAN TENGAH	-	-	-	-	-
22.	KALIMANTAN SELATAN	-	-	-	-	-
23.	KALIMANTAN TIMUR	-	-	-	-	-
<b>WILAYAH KALIMANTAN</b>		<b>443</b>	<b>384</b>	<b>441</b>	<b>1.148</b>	<b>1.297</b>
24.	SULAWESI UTARA	-	-	-	-	-
25.	GORONTALO	-	-	-	-	-
26.	SULAWESI TENGAH	-	-	-	-	-
27.	SULAWESI SELATAN	-	-	-	-	-
28.	SULAWESI BARAT	-	-	-	-	-
29.	SULAWESI TENGGARA	-	-	-	-	-
<b>WILAYAH SULAWESI</b>		<b>-</b>	<b>-</b>	<b>-</b>	<b>-</b>	<b>-</b>
30.	M A L U K U	-	-	-	-	-
31.	MALUKU UTARA	-	-	-	-	-
32.	PAPUA	-	-	-	-	-
33.	PAPUA BARAT	-	-	-	-	-
<b>WILAYAH MALUKU &amp; PAPUA</b>		<b>-</b>	<b>-</b>	<b>-</b>	<b>-</b>	<b>-</b>
<b>I N D O N E S I A</b>		<b>32.589</b>	<b>29.554</b>	<b>119.533</b>	<b>4.045</b>	<b>54.745</b>

**DIREKTORAT JENDERAL PERKEBUNAN**  
*Directorate General of Estate Crops*

Keterangan/Note :

1. Angka Tetap/Fixed
2. Wujud Produksi/Production : Gula Hablur/Sugar Cane

**Tabel 26. Luas Areal dan Produksi Tebu Perkebunan Rakyat Penghasil Gula Merah Menurut Kabupaten dan Keadaan Tanaman Tahun 2013**

**Table Area and Brown Sugar Production of Smallholder by District and Tree Crops Classification, 2013**

No.	PROVINSI/KABUPATEN Province/District	Luas Areal/Area (Ha)		Produksi Production (Ton)	Produktivitas/ Productivity (Kg/Ha)	Jumlah Tenaga Kerja/Farmers (KK)
		TANAM/ Planted	PANEN / Harvested			
<b>1.</b>	<b>ACEH</b>					
	Kab. Aceh Besar	91	35	30	857	95
	Kab. Pidie	23	12	2	167	100
	Kab. Pidie Jaya	24	24	7	292	89
	Kab. Bireuen	16	13	8	615	19
	Kab. Aceh Tengah	9.889	7.939	15.600	1.965	6.188
	Kab. Aceh Utara	54	30	26	867	98
	Kota Lhoseumawe	5	3	4	1.333	40
	Kab. Aceh Timur	39	13	11	846	52
	Kab. Langsa	7	6	5	833	40
	Kab. Aceh Tamiang	-	-	-	-	-
	Kab. Aceh Tenggara	72	61	21	344	114
	Kab. Gayo Lues	80	72	36	500	156
	Kab. Nagan Raya	-	-	-	-	-
	Kab. Aceh Selatan	30	12	3	250	377
	Kab. Aceh Singkil	19	13	10	769	148
	Kota Subulussalam	-	-	-	-	-
	Kota Sabang	-	-	-	-	-
	Kab. Bener Meriah	1.581	681	1.342	1.971	912
	<b>PROVINSI/PROVINCE</b>	<b>11.930</b>	<b>8.914</b>	<b>17.105</b>	<b>1.919</b>	<b>8.428</b>
<b>2.</b>	<b>SUMATERA BARAT</b>					
	Kab. Pesisir Selatan	1	13	1	77	10
	Kab. Solok	530	530	1.012	1.909	1.651
	Kab. Dharmas Raya	-	-	-	-	-
	Kab. Limapuluh Kota	-	-	-	-	-
	Kab. Sijunjung	-	-	-	-	-
	Kab. Tanah Datar	2.784	2.781	5.616	2.019	7.199
	Kab. Padang Pariaman	1	1	2	2.000	4
	Kab. Agam	4.053	4.039	8.274	2.049	4.798
	Kota Padang	44	44	87	1.977	47
	Kota Padang Panjang	3	3	6	2.000	35
	Kab. Pasaman	-	-	-	-	-
	Kab. Pasaman Barat	-	-	-	-	-
	Kota Sawahlunto	9	9	19	2.111	145
	Kota Payakumbuh	3	3	6	2.049	23
	<b>PROVINSI/PROVINCE</b>	<b>7.428</b>	<b>7.423</b>	<b>15.023</b>	<b>2.024</b>	<b>13.912</b>

No.	PROVINSI/KABUPATEN Province/District	Luas Areal/Area (Ha)		Produksi Production (Ton)	Produktivitas/ Productivity (Kg/Ha)	Jumlah Tenaga Kerja/Farmers (KK)
		TANAM/ Planted	PANEN / Harvested			
3.	<b>J A M B I</b>					
	Kab. Kerinci	2.678	2.563	12.869	5.021	1.646
	Kab. Sungai Penuh	1	1	4	4.000	7
	<b>PROVINSI/PROVINCE</b>	<b>2.679</b>	<b>2.564</b>	<b>12.873</b>	<b>5.021</b>	<b>1.653</b>
4.	<b>JAWA BARAT</b>					
	Kab. Garut	138	138	1.141	8.268	349
	<b>PROVINSI/PROVINCE</b>	<b>138</b>	<b>138</b>	<b>1.141</b>	<b>8.268</b>	<b>349</b>
5.	<b>JAWA TENGAH</b>					
	Kab. Kendal	4	4	41	9.225	2
	Kab. Demak	1	1	8	8.230	1
	Kab. Batang	9	9	91	10.174	3
	Kab. Cilacap	10	10	59	5.785	3
	Kab. Banyumas	1	1	9	7.575	1
	Kab. Purbalingga	8	8	59	7.901	2
	Kab. Klaten	25	25	199	7.949	5
	Kab. Kudus	2.549	2.756	20.228	7.339	9.105
	Kab. Blora	135	135	1.173	8.688	55
	Kab. Rembang	1.905	1.905	14.753	7.744	1.064
	Kab. Jepara	40	40	328	8.113	15
	<b>PROVINSI/PROVINCE</b>	<b>4.688</b>	<b>4.895</b>	<b>36.947</b>	<b>7.548</b>	<b>10.256</b>
6.	<b>JAWA TIMUR</b>					
	Kab. Jombang	8	8	51	6.375	8
	Kab. Madiun	17	17	105	6.176	51
	Kab. Kediri	2.788	2.788	19.464	6.981	10.316
	Kab. Blitar	44	44	274	6.227	176
	Kab. Tulungagung	2.195	2.195	15.251	6.948	7.683
	Kab. Malang	92	92	577	6.272	391
	Kab. Lumajang	30	30	169	5.633	58
	Kab. Jember	8	8	44	5.500	27
	<b>PROVINSI/PROVINCE</b>	<b>5.182</b>	<b>5.182</b>	<b>35.935</b>	<b>6.935</b>	<b>18.709</b>
7.	<b>NUSA TENGGARA BARAT</b>					
	Kab. Lombok Timur	-	-	-	-	-
	Kab. Sumbawa	3	3	5	1.800	6
	Kab. Bima	-	-	-	-	-
	Kab. Sumbawa Barat	22	22	32	1.450	135
	<b>PROVINSI/PROVINCE</b>	<b>25</b>	<b>25</b>	<b>37</b>	<b>1.492</b>	<b>141</b>

No.	PROVINSI/KABUPATEN <i>Province/District</i>	Luas Areal/Area (Ha)		Produksi <i>Production</i> (Ton)	Produktivitas/ <i>Productivity</i> (Kg/Ha)	Jumlah Tenaga Kerja/ <i>Farmers</i> (KK)
		TANAM/ <i>Planted</i>	PANEN / <i>Harvested</i>			
8.	<b>NUSA TENGGARA TIMUR</b>					
	Kab. Sumba Barat Daya	76	29	30	1.024	-
	<b>PROVINSI/PROVINCE</b>	<b>76</b>	<b>29</b>	<b>30</b>	<b>1.024</b>	<b>-</b>
9.	<b>KALIMANTAN BARAT</b>					
	Kab. Sambas	363	309	405	1.310	1.192
	Kab. Singkawang	2	2	1	500	1
	Kab. Sintang	1	1	0	300	5
	Kab. Melawi	-	-	-	-	-
	Kab. Kapuas Hulu	36	36	8	222	35
	Kab. Ketapang	41	36	27	750	64
	<b>PROVINSI/PROVINCE</b>	<b>443</b>	<b>384</b>	<b>441</b>	<b>1.148</b>	<b>1.297</b>
10.	<b>KALIMANTAN TIMUR</b>					
	Kab. Nunukan	-	-	-	-	-
	<b>PROVINSI/PROVINCE</b>	<b>-</b>	<b>-</b>	<b>-</b>	<b>-</b>	<b>-</b>
	<b>I N D O N E S I A</b>	<b>32.513</b>	<b>29.525</b>	<b>119.503</b>	<b>4.048</b>	<b>54.745</b>

**DIREKTORAT JENDERAL PERKEBUNAN**  
*Directorate General of Estate Crops*

Keterangan/Note :

1. Angka Tetap/*Fixed*
2. Wujud Produksi/*Production* : Gula Hablur/*Sugar Cane*

**Tabel 27. Luas Areal dan Produksi Tebu Perkebunan Rakyat Penghasil Gula Merah Menurut Provinsi dan Keadaan Tanaman Tahun 2014\*)**

**Table Area and Brown Sugar Production of Smallholder by Province and Tree Crops Classification, 2014\*)**

No.	Provinsi/Province	Luas Areal/Area (Ha)		Produksi Production (Ton)	Produktivitas/Productivity (Kg/Ha)	Jumlah Tenaga Kerja/Farmers (KK)
		Tanam/Planted	Panen/Harvested			
1.	ACEH	12.019	10.384	21.619	2.082	8.606
2.	SUMATERA UTARA	-	-	-	-	-
3.	SUMATERA BARAT	7.428	7.423	15.721	2.118	13.912
4.	R I A U	-	-	-	-	-
5.	KEPULAUAN RIAU	-	-	-	-	-
6.	J A M B I	2.786	2.571	12.872	5.007	1.640
7.	SUMATERA SELATAN	-	-	-	-	-
8.	KEP. BANGKA BELITUNG	-	-	-	-	-
9.	BENGKULU	-	-	-	-	-
10.	LAMPUNG	-	-	-	-	-
<b>WILAYAH SUMATERA</b>		<b>22.233</b>	<b>20.378</b>	<b>50.212</b>	<b>2.464</b>	<b>24.158</b>
11.	DKI. JAKARTA	-	-	-	-	-
12.	JAWA BARAT	213	213	1.697	8.268	539
13.	BANTEN	22	-	-	-	-
14.	JAWA TENGAH	4.600	4.600	36.500	7.935	10.200
15.	D.I. YOGYAKARTA	-	-	-	-	-
16.	JAWA TIMUR	5.195	5.195	36.051	6.940	18.762
<b>WILAYAH JAWA</b>		<b>10.030</b>	<b>10.008</b>	<b>74.248</b>	<b>7.419</b>	<b>29.501</b>
17.	B A L I	-	-	-	-	-
18.	NUSA TENGGARA BARAT	98	72	258	3.585	252
19.	NUSA TENGGARA TIMUR	-	-	-	-	-
<b>WILAYAH NUSA TENGGARA &amp; BALI</b>		<b>98</b>	<b>72</b>	<b>258</b>	<b>3.585</b>	<b>252</b>
20.	KALIMANTAN BARAT	390	351	414	1.179	1.258
21.	KALIMANTAN TENGAH	-	-	-	-	-
22.	KALIMANTAN SELATAN	-	-	-	-	-
23.	KALIMANTAN TIMUR	-	-	-	-	-
<b>WILAYAH KALIMANTAN</b>		<b>390</b>	<b>351</b>	<b>414</b>	<b>1.179</b>	<b>1.258</b>
24.	SULAWESI UTARA	-	-	-	-	-
25.	GORONTALO	-	-	-	-	-
26.	SULAWESI TENGAH	-	-	-	-	-
27.	SULAWESI SELATAN	-	-	-	-	-
28.	SULAWESI BARAT	-	-	-	-	-
29.	SULAWESI TENGGARA	-	-	-	-	-
<b>WILAYAH SULAWESI</b>		<b>-</b>	<b>-</b>	<b>-</b>	<b>-</b>	<b>-</b>
30.	M A L U K U	-	-	-	-	-
31.	MALUKU UTARA	-	-	-	-	-
32.	PAPUA	-	-	-	-	-
33.	PAPUA BARAT	-	-	-	-	-
<b>WILAYAH MALUKU &amp; PAPUA</b>		<b>-</b>	<b>-</b>	<b>-</b>	<b>-</b>	<b>-</b>
<b>I N D O N E S I A</b>		<b>32.751</b>	<b>30.809</b>	<b>125.132</b>	<b>4.062</b>	<b>55.169</b>

**DIREKTORAT JENDERAL PERKEBUNAN**  
*Directorate General of Estate Crops*

Keterangan/Note :

1. Angka Sementara/Preliminary\*)
2. Wujud Produksi/Production : Gula Hablur/Sugar Cane

**Tabel 28. Luas Areal dan Produksi Tebu Perkebunan Rakyat Penghasil Gula Merah Menurut Provinsi dan Keadaan Tanaman Tahun 2015\*\*)**

**Table Area and Brown Sugar Production of Smallholder by Province and Tree Crops Classification, 2015\*\*)**

No.	Provinsi/Province	Luas Areal/Area (Ha)		Produksi Production (Ton)	Produktivitas/Productivity (Kg/Ha)	Jumlah Tenaga Kerja/Farmers (KK)
		Tanam/Planted	Panen/Harvested			
1.	ACEH	12.019	10.899	23.596	2.165	8.606
2.	SUMATERA UTARA	-	-	-	-	-
3.	SUMATERA BARAT	7.528	7.518	15.825	2.105	14.099
4.	R I A U	-	-	-	-	-
5.	KEPULAUAN RIAU	-	-	-	-	-
6.	J A M B I	2.986	2.671	12.909	4.833	1.653
7.	SUMATERA SELATAN	-	-	-	-	-
8.	KEP. BANGKA BELITUNG	-	-	-	-	-
9.	BENGKULU	-	-	-	-	-
10.	LAMPUNG	-	-	-	-	-
<b>WILAYAH SUMATERA</b>		<b>22.533</b>	<b>21.088</b>	<b>52.330</b>	<b>2.482</b>	<b>24.358</b>
11.	DKI. JAKARTA	-	-	-	-	-
12.	JAWA BARAT	235	205	1.080	5.268	645
13.	BANTEN	-	-	-	-	-
14.	JAWA TENGAH	4.500	4.500	36.500	8.111	10.200
15.	D.I. YOGYAKARTA	-	-	-	-	-
16.	JAWA TIMUR	5.200	5.200	36.100	6.942	18.824
<b>WILAYAH JAWA</b>		<b>9.935</b>	<b>9.905</b>	<b>73.680</b>	<b>7.439</b>	<b>29.669</b>
17.	B A L I	-	-	-	-	-
18.	NUSA TENGGARA BARAT	98	75	264	3.520	252
19.	NUSA TENGGARA TIMUR	-	-	-	-	-
<b>WILAYAH NUSA TENGGARA &amp; BALI</b>		<b>98</b>	<b>75</b>	<b>264</b>	<b>3.520</b>	<b>252</b>
20.	KALIMANTAN BARAT	396	369	414	1.122	1.297
21.	KALIMANTAN TENGAH	-	-	-	-	-
22.	KALIMANTAN SELATAN	-	-	-	-	-
23.	KALIMANTAN TIMUR	-	-	-	-	-
<b>WILAYAH KALIMANTAN</b>		<b>396</b>	<b>369</b>	<b>414</b>	<b>1.122</b>	<b>1.297</b>
24.	SULAWESI UTARA	-	-	-	-	-
25.	GORONTALO	-	-	-	-	-
26.	SULAWESI TENGAH	-	-	-	-	-
27.	SULAWESI SELATAN	-	-	-	-	-
28.	SULAWESI BARAT	-	-	-	-	-
29.	SULAWESI TENGGARA	-	-	-	-	-
<b>WILAYAH SULAWESI</b>		<b>-</b>	<b>-</b>	<b>-</b>	<b>-</b>	<b>-</b>
30.	M A L U K U	-	-	-	-	-
31.	MALUKU UTARA	-	-	-	-	-
32.	PAPUA	-	-	-	-	-
33.	PAPUA BARAT	-	-	-	-	-
<b>WILAYAH MALUKU &amp; PAPUA</b>		<b>-</b>	<b>-</b>	<b>-</b>	<b>-</b>	<b>-</b>
<b>I N D O N E S I A</b>		<b>32.962</b>	<b>31.437</b>	<b>126.688</b>	<b>4.030</b>	<b>55.576</b>

**DIREKTORAT JENDERAL PERKEBUNAN**  
*Directorate General of Estate Crops*

Keterangan/Note :

1. Angka Estimasi/Estimation\*\*)
2. Wujud Produksi/Production : Gula Hablur/Sugar Cane

**Tabel 29. Volume dan Nilai Ekspor - Impor Tebu Menurut Negara Tujuan dan Asal Tahun 2013**

**Table Export - Import Volume and Value of Sugar Cane by Destination and Origin Country, 2013**

No.	Kode HS/ HS Code	Ekspor/Export			Impor/Import		
		Negara Tujuan/ Destinaton	Volume/ Volume (Kg)	Nilai/Value (\$ US)	NEGARA ASAL/ Origin	Volume/ Volume (Kg)	Nilai/Value (\$ US)
1.	HS : 1701130000 <i>Cane sugar,raw, not added flavour/colour</i>	-	-	-	THAILAND	6.000.000	2.604.554
					AUSTRALIA	23.000.000	9.430.000
					BRAZIL	218.812.000	95.551.362
		<b>Jumlah/Total</b>	-	-	<b>Jumlah/Total</b>	<b>247.812.000</b>	<b>107.585.916</b>
2.	HS : 1701140000 <i>Oth cane sugar, raw, not added flavour/colour</i>	JAPAN	6.447	3.400	JAPAN	1	5
		TAIWAN	2.000	2.000	THAILAND	1186750000	618.338.396
		UNITED ARAB EMIRATES	3.245	1.233	PHILIPPINES	6700000	3.341.893
		AUSTRALIA	6.618	7.757	SOUTH AFRICA	105847000	59.312.608
		EAST TIMOR	3.268	2.596	AUSTRALIA	640310000	331.611.355
		GERMANY, FED. REP. OF	1.000	800	GUATEMALA	11137285	5.656.627
		OTHERS	1.026	2.420	BRAZIL	918437711	476.757.113
					EL SALVADOR	95500000	54.537.749
					COSTA RICA	40262715	20.449.434
		<b>Jumlah/Total</b>	<b>23.604</b>	<b>20.206</b>	<b>Jumlah/Total</b>	<b>3.004.944.712</b>	<b>1.570.005.180</b>
3.	HS : 1701910000 <i>Oth raw sugar,added flavour/colour</i>	JAPAN	1	1	-	-	-
		HONG KONG	707	6.472			
		TAIWAN	170	1.558			
		MALAYSIA	25.177	31.226			
		MYANMAR	3.000	8.100			
		UNITED STATES	3.069	37.164			
		<b>Jumlah/Total</b>	<b>32.124</b>	<b>84.521</b>	<b>Jumlah/Total</b>	-	-
4.	HS : 1701991100 <i>Refined sugar,white</i>	JAPAN	42.550	32.130	KOREA, REPUBLIC OF	6.681.600	4.544.238
		HONG KONG	120	172	THAILAND	59.526.000	31.859.344
		PAPUA NEW GUINEA	112	190	SINGAPORE	956.000	591.533
		SINGAPORE	35	17	MALAYSIA	10.700.250	6.415.313
		EAST TIMOR	89	120	AUSTRALIA	7.802.801	5.580.241
					NEW ZEALAND	5.380.104	3.810.074
		<b>Jumlah/Total</b>	<b>42.906</b>	<b>32.629</b>	<b>Jumlah/Total</b>	<b>91.046.755</b>	<b>52.800.743</b>
5.	HS : 1701991900 <i>Refined sugar, oth than white</i>	JAPAN	2.218	6.140	MALAYSIA	8	14
		HONG KONG	33.339	78.201			
		KOREA, REPUBLIC OF	4.346	8.074			
		TAIWAN	4.500	11.875			
		SINGAPORE	31.499	28.217			
		MALAYSIA	195.132	136.374			
		AUSTRALIA	5.365	10.429			
		NEW ZEALAND	3.000	7.320			
		EAST TIMOR	6.301	5.356			
		UNITED STATES	56.638	150.195			
		CANADA	46.836	115.664			
		UNITED KINGDOM	7.180	17.600			
		NETHERLANDS	19.265	55.287			
		GERMANY, FED. REP. OF	5.796	30.871			
HUNGARY	25.200	48.336					
OTHERS	648	1.537					
		<b>Jumlah/Total</b>	<b>447.263</b>	<b>711.476</b>	<b>Jumlah/Total</b>	<b>8</b>	<b>14</b>

No.	Kode HS/ HS Code	Ekspor/Export			Impor/Import		
		Negara Tujuan/ Destinaton	Volume/ Volume (Kg)	Nilai/Value (\$ US)	NEGARA ASAL/ Origin	Volume/ Volume (Kg)	Nilai/Value (\$ US)
6.	HS : 1701999000 <i>Chemically pure sucrose, in solid form</i>	JAPAN	3.000	2.169	PAKISTAN	500.000	264.064
		HONG KONG	14.468	16.414	OTHERS	321	943
		KOREA, REPUBLIC OF	1.000	936			
		TAIWAN	6.094	17.030			
		SINGAPORE	43.972	26.552			
		MALAYSIA	4.700	2.512			
		BRUNEI DARUSSALAM	3.000	2.747			
		UNITED STATES	72.522	207.510			
		UNITED KINGDOM	10.000	36.458			
		NETHERLANDS	5.000	16.841			
		GERMANY, FED. REP. OF	1.555	1.707			
OTHERS	1.624	6.156					
	<b>Jumlah/Total</b>	<b>166.935</b>	<b>337.032</b>	<b>Jumlah/Total</b>	<b>500.321</b>	<b>265.007</b>	
7.	HS : 1703101000 <i>Cane molasses, added flavour/colour matter</i>	NETHERLANDS	5.743.640	746.673	-	-	-
		BELGIUM	3	2			
	<b>Jumlah/Total</b>	<b>5.743.643</b>	<b>746.675</b>	<b>Jumlah/Total</b>	<b>-</b>	<b>-</b>	
8.	HS : 1703109000 <i>Cane molasses, not added flavour/ colour</i>	JAPAN	18.002.980	2.025.331	MALAYSIA	134	918
		KOREA, REPUBLIC OF	227.813.525	26.783.789	NEW ZEALAND	8	156
		TAIWAN	60.500.000	7.784.850	SWITZERLAND	1	14
		THAILAND	6.000.000	750.000			
		PHILIPPINES	19.556.880	2.335.012			
		MALAYSIA	8.013.300	921.338			
		VIET NAM	124.304.910	15.405.305			
		NEW ZEALAND	6.460.450	746.807			
		PUERTO RICO	12.000.000	1.546.800			
		NETHERLANDS	24.847.600	3.179.826			
		GERMANY, FED. REP. OF	9.400.000	1.287.800			
SPAIN	14.706.680	1.680.074					
OTHERS	3.273	14.156					
	<b>Jumlah/Total</b>	<b>531.609.598</b>	<b>64.461.088</b>	<b>Jumlah/Total</b>	<b>143</b>	<b>1.088</b>	
9.	HS : 1703901000 <i>Oth molasses result from extract/refine of sugar, add flavour/ colour</i>	TAIWAN	1.290	4.296	-	-	-
	<b>Jumlah/Total</b>	<b>1.290</b>	<b>4.296</b>	<b>Jumlah/Total</b>	<b>-</b>	<b>-</b>	
10.	HS : 1703909000 <i>Oth molasses result from extract/refine of sugar, not add flavour/ colour</i>	HONG KONG	2.970	3.314	CHINA	200	11.740
		KOREA, REPUBLIC OF	1.340	3.617	SINGAPORE	6.300	810.280
		SINGAPORE	24.198	56.927	EGYPT	41.455.000	9.154.400
		MALAYSIA	1.586	476	GERMANY, FED. REP. OF	12.317.730	2.533.724
		VIET NAM	1.151	13.697	UKRAINE	34.550.000	6.676.175
		ISRAIL	2.000	6.667	RUSSIA FEDERATION	6.382.270	1.448.775
		MOZAMBIQUE	10.800	52.418			
		SIERRA LEONE	28.600	117.000			
		COTE D'IVOIRE	12.870	52.650			
		SENEGAL	12.870	52.650			
		UGANDA	106.027	818.364			
		AUSTRALIA	1.080	2.646			
		ECUADOR	3.000	9.000			
		NETHERLANDS	5.850	13.500			
OTHERS	2.218	5.993					
	<b>Jumlah/Total</b>	<b>216.560</b>	<b>1.208.919</b>	<b>Jumlah/Total</b>	<b>94.711.500</b>	<b>20.635.094</b>	
<b>Jumlah Ekspor-Impor/Total of Export-Import</b>		<b>538.283.923</b>	<b>67.606.842</b>	<b>Jumlah/Total</b>	<b>3.439.015.439</b>	<b>1.751.293.042</b>	

**DIREKTORAT JENDERAL PERKEBUNAN**  
**Directorate General of Estate Crops**

Sumber/Source : Badan Pusat Statistik/ Central Bureau of Statistics

**Tabel 30. Perkembangan Harga Bulanan Komoditi Gula Tebu di Pasar Dalam Negeri Tahun 1997-2013**  
**Table Monthly Price of Sugar Cane Commodities in Domestic Market, 1997 - 2013**

Tahun/ Year	Jenis Mutu	Harga/Price (Rp./Kg)												Rata-rata/ Average			
		Jan.	Peb.	Mar.	Apr.	Mei	Jun.	Jul.	Ags.	Sept.	Okt.	Nop.	Des.				
1997	Gula Tebu/Cane Sugar	1.513	1.506	1.513	1.513	1.547	1.538	1.538	1.538	1.547	1.513	1.513	1.513	1.513	1.513	1.525	
1998	Gula Tebu/Cane Sugar	1.763	1.756	1.638	2.100	2.238	2.316	2.788	3.731	3.938	3.669	3.669	3.669	3.669	3.406	3.500	2.737
1999	Gula Tebu/Cane Sugar	3.500	3.388	2.875	2.397	2.397	2.638	2.269	2.263	2.438	2.390	2.390	2.390	2.400	2.400	2.722	2.640
2000	Gula Tebu/Cane Sugar	2.616	2.494	2.431	2.510	2.497	2.789	3.235	3.410	3.413	3.366	3.366	3.366	3.566	3.566	3.545	2.989
2001	Gula Tebu/Cane Sugar	3.600	3.628	3.712	3.790	3.926	3.479	3.456	3.501	3.517	3.527	3.527	3.527	3.517	3.517	3.527	3.598
2002	Gula Tebu/Cane Sugar	3.857	3.784	3.632	3.494	3.263	3.206	3.222	3.241	3.313	3.456	3.456	3.456	3.913	3.966	3.966	3.529
2003	Gula Tebu/Cane Sugar	3.963	4.269	4.242	4.945	4.544	4.902	4.282	4.059	4.131	4.138	4.138	4.138	4.175	4.038	4.307	4.307
2004	Gula Tebu/Cane Sugar	3.932	4.084	4.010	4.126	4.202	4.162	4.115	4.146	4.158	4.173	4.173	4.173	4.314	4.827	4.187	4.187
2005	Gula Tebu/Cane Sugar	5.163	5.338	5.513	5.406	5.306	5.122	5.313	5.502	5.806	5.969	5.969	5.969	5.969	5.969	5.969	5.531
2006	Gula Tebu/Cane Sugar	5.663	6.147	6.019	6.122	6.028	5.625	5.988	5.964	5.927	5.974	5.974	5.974	5.988	6.314	5.980	5.980
2007	Gula Tebu/Cane Sugar	6.431	6.450	6.450	6.494	6.553	6.550	6.269	6.225	6.250	6.219	6.219	6.219	6.125	6.088	6.342	6.342
2008	Gula Tebu/Cane Sugar	6.300	6.413	6.241	6.199	6.198	6.135	6.178	6.054	6.096	6.239	6.239	6.239	6.118	6.118	6.191	6.191
2009	Gula Tebu/Cane Sugar	6.194	6.675	7.337	7.744	7.900	7.993	8.086	8.675	9.436	9.364	9.364	9.364	9.213	9.843	8.205	8.205
2010	Gula Tebu/Cane Sugar	10.776	11.004	10.861	10.861	10.486	10.148	9.921	10.014	10.221	10.479	10.479	10.479	10.725	10.532	10.509	10.509
2011	Gula Tebu/Cane Sugar	10.738	10.531	10.481	10.125	9.713	9.931	9.899	9.638	9.898	9.638	9.638	9.638	9.738	9.825	9.981	9.981
2012	Gula Tebu/Cane Sugar	10.118	10.313	10.563	11.575	11.725	12.575	12.163	12.138	11.838	11.625	11.625	11.625	11.763	11.763	11.513	11.513
2013*	Gula Tebu/Cane Sugar	12.052	11.890	11.817	11.673	11.985	12.155	12.264	12.103	11.962	11.890	11.890	11.890	11.716	11.565	11.923	11.923

**DIREKTORAT JENDERAL PERKEBUNAN**  
**Directorate General of Estate Crops**

Sumber/Source : KPB PTP Nusantara diolah Sek Dewan Gula Indonesia  
 \*) Kemendag diolah oleh Pusdatin

**Tabel 31. Perkembangan Harga Bulanan Gula Mentah di Pasar Dunia Tahun 2006-2013**  
**Monthly Price of Raw Sugar Commodities In World Market, 2006-2013**

Tahun/ Year	Jenis Mutu	Harga/Price (US \$ per Ton)												Rata-rata/ Average
		Jan.	Peb.	Mar.	Apr.	Mei	Jun.	Jul.	Ags.	Sept.	Okt.	Nop.	Des.	
<b>2006</b>	Gula Mentah/Raw Sugar	341,92	397,15	374,32	385,50	370,20	338,30	351,40	286,80	252,40	253,60	258,40	255,70	322,14
<b>2007</b>	Gula Mentah/Raw Sugar	253,02	244,10	245,60	218,96	209,61	201,83	212,26	212,38	208,52	213,64	201,69	214,33	219,66
	Gula Putih/White Sugar	333,30	332,03	344,20	378,10	330,23	317,10	315,10	283,30	275,55	276,81	283,11	303,70	314,38
<b>2008</b>	Gula Mentah/Raw Sugar	244,75	281,74	281,06	256,30	219,84	328,64	274,18	281,01	281,01	229,83	230,19	222,46	260,92
	Gula Putih/White Sugar	334,03	359,89	347,29	351,18	329,13	326,08	377,66	395,17	395,17	325,33	326,68	313,53	348,43
<b>2009</b>	Gula Mentah/Raw Sugar	254,59	283,16	279,23	286,38	328,79	334,91	364,95	450,41	476,16	495,64	484,63	536,36	381,27
	Gula Putih/White Sugar	345,24	389,83	392,98	405,44	442,99	439,88	459,31	548,88	540,12	583,69	598,09	656,79	483,60
<b>2010</b>	Gula Mentah/Raw Sugar	624,76	590,64	539,52	361,84	324,90	353,70	418,86	446,45	536,99	632,15	677,15	712,93	518,32
	Gula Putih/White Sugar	733,43	714,23	546,07	495,74	471,43	510,25	571,00	578,05	558,87	688,80	734,96	769,33	614,35
<b>2011</b>	Gula Mentah/Raw Sugar	719,96	708,35	678,57	589,99	522,47	585,47	672,94	650,46	627,91	610,93	559,69	529,51	621,35
	Gula Putih/White Sugar	784,13	757,72	720,74	695,63	617,82	720,77	794,03	752,64	707,47	690,83	644,11	608,21	707,84
<b>2012</b>	Gula Mentah/Raw Sugar	544,35	553,44	561,39	523,99	452,51	455,26	510,00	510,84	429,86	343,50	413,75	412,44	475,94
	Gula Putih/White Sugar	628,45	645,46	646,80	607,98	561,75	584,88	637,04	575,00	563,34	563,41	525,63	515,40	587,93
<b>2013</b>	Gula Mentah/Raw Sugar	407,80	402,89	406,90	392,91	377,00	369,63	360,09	372,18	377,18	400,65	376,58	352,81	383,05
	Gula Putih/White Sugar	501,88	498,36	524,17	506,69	482,77	489,94	483,60	489,85	487,14	500,04	467,63	445,47	489,80

**DIREKTORAT JENDERAL PERKEBUNAN**  
**Directorate General of Estate Crops**

Sumber/Source :  
 KPB PTP Nusantara diolah Sekretariat Dewan Gula Indonesia