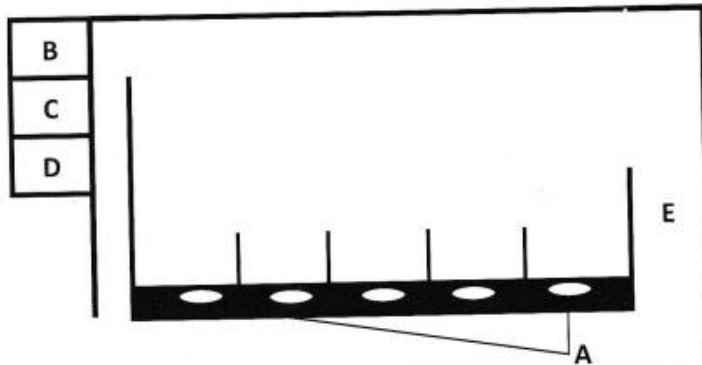
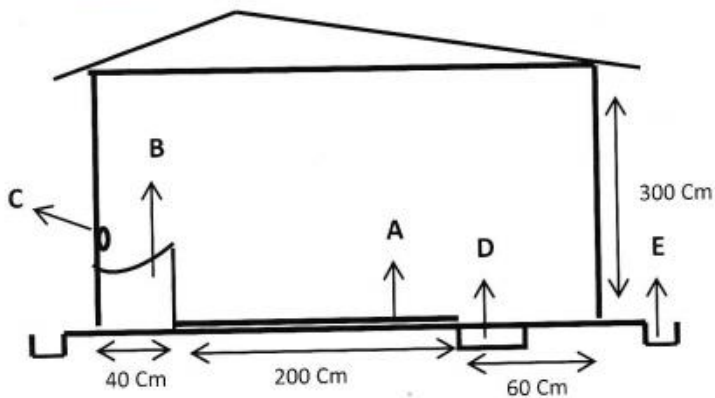


# MERANCANG RUANG PEMERAHAN SUSU SAPI

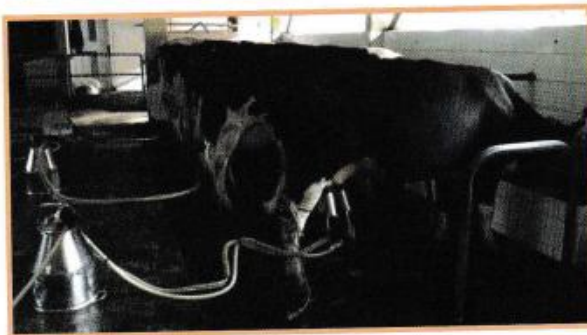
Oleh : Wasis Sarjono, S.Pt.M.Si



Gbr. 1. Denah pemerahan tampak dari atas



Gbr.2. Ruang pemerahan tampak samping



Gbr. 3. Ruang pemerahan sapi perah BBPP Batu

Merancang ruang pemerahan susu sapi perah merupakan bagian penting dari manajemen usaha peternakan sapi perah. Merancang ruang pemerahan membicarakan aspek – aspek pemilihan tempat/lokasi, denah ruang pemerahan, menghitung kapasitas dan ukuran ruang pemerahan.

- A. Tempat/ lokasi ruang pemerahan susu sapi perah harus memenuhi beberapa kriteria, antara lain; ruang mudah dibersihkan, ventilasi cukup, tidak lembab, lantai tidak licin dan keras, jauh dari sumber bau (tempat sampah, gudang pestisida, limbah dan sumber – sumber penyakit (kandang isolasi)
- B. Denah ruang pemerahan susu sapi perah pada Gbr.1. menunjukkan bagian – bagian yang terdiri dari; (a)Tempat proses pemerah yang dilengkapi dengan palungan, tempat menanbatkan tali keluh, tali untuk mengikat ekor - A. (b) Ruang penyimpanan susu dari hasil pemerahan – B yang dilengkapi lemari pendingin untuk menyimpan susu hasil pemerahan. (c) Ruang penyimpanan peralatan pemerahan –C, antara lain milk can, ember aluminium (stanlis), timbangan dan obat obatan. Dan (d) Ruang Petugas – D, sebagai ruang ganti. Serta terdapat jalan produksi – F, sebagai jalur lalu lintas ternak yang akan diperah.
- C. Ruang pemerahan susu sapi seperti pada gmr. 2, menunjukkan (A) lantai kandang yang dilapisi karpet, agar tidak licin, mudah dibersihkan. (B) palungan tempat pakan konsentrat saat pemerahan berlangsung, agar ternak merasa nyaman ketika dilakukan pemerahan. (C) Tambatan tali hidung (keluh) untuk menjaga keamanan ternak dan pemerah saat pemerahan. (D) Saluran pembuangan air dan kotoran ternak menuju bak penampungan limbah dan (E) Saluran pembuangan air hujan.
- D. Kapasitas ruang pemerahan memperhitungkan secara cermat jumlah ternak (laktasi) yang akan dipelihara, cara pemerahan (menggunakan mesin perah atau secara manual, tenaga pemerah, sehingga waktu pemerahan yang dijadwalkan mampu untuk proses pemerahan sapi laktasi yang ada.
- E. Ukuran ruang pemerahan, terdiri dari bagian – bagian penting, antara lain ; ukuran petak pemerahan perekor 1,5 x 3 meter, ukuran palungan dengan diameter 0,5 meter dengan kedalaman 0,3 meter. Ruang penyimpanan susu dengan ukuran 3 x 2meter, Ruang penyimpanan peralatan pemerahan 3 x 2 meter dan ruang petugas (ruang ganti) 2 x 2 meter