



**KEMENTERIAN PERTANIAN  
BSIP MALUKU**

**ORGANISME PENGGANGGU TUMBUHAN  
UTAMA TANAMAN PALA**



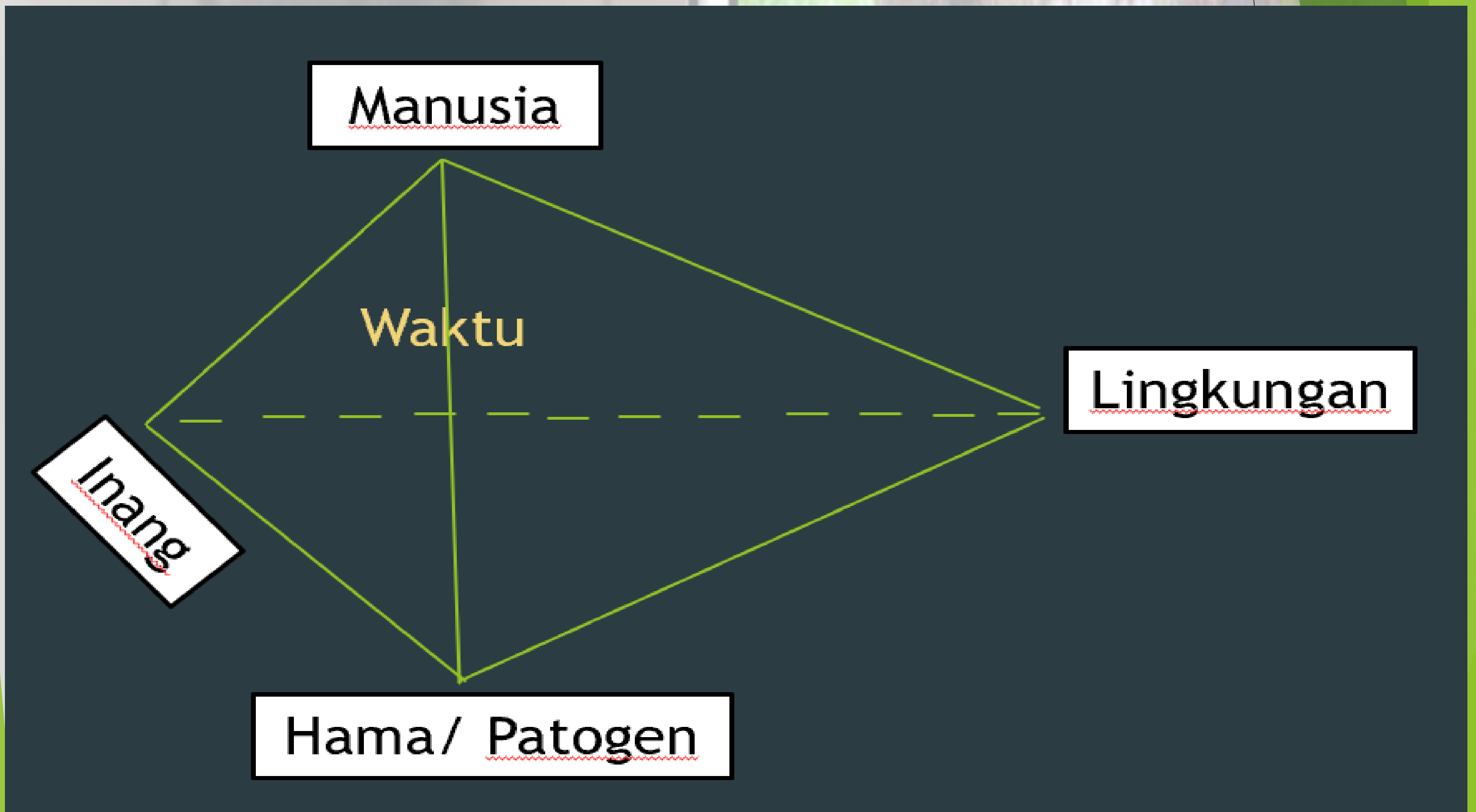
**AGROSTANDAR  
STANDARD - SERVICES - GLOBALIZATION**



KEMENTERIAN PERTANIAN  
BSIP MALUKU

Organisme Pengganggu Tumbuhan (OPT) adalah semua organisme yang dapat merusak, mengganggu kehidupan atau menyebabkan kematian pada tanaman, termasuk di dalamnya adalah hama, penyakit, gulma, dan virus.

## Konsep Limas Gangguan



AGROSTANDAR

STANDARD - SERVICES - GLOBALIZATION

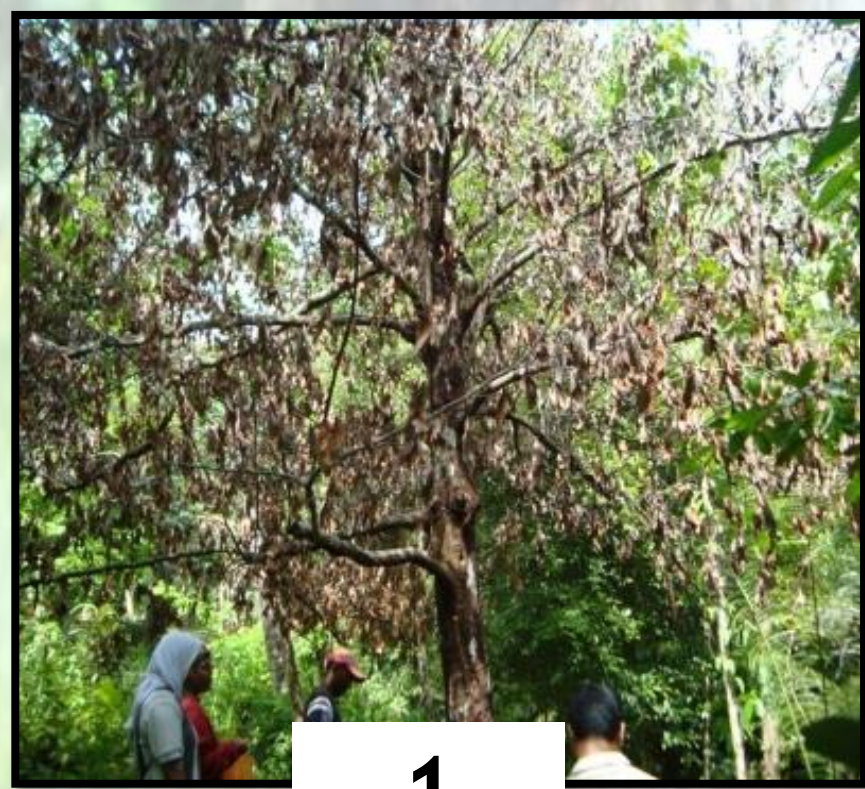
Hama dan Penyakit



KEMENTERIAN PERTANIAN  
BSIP MALUKU

# 1. Penggerek Batang/ Cabang (*Batocera hercules*)

## Gejala Serangan



1



2



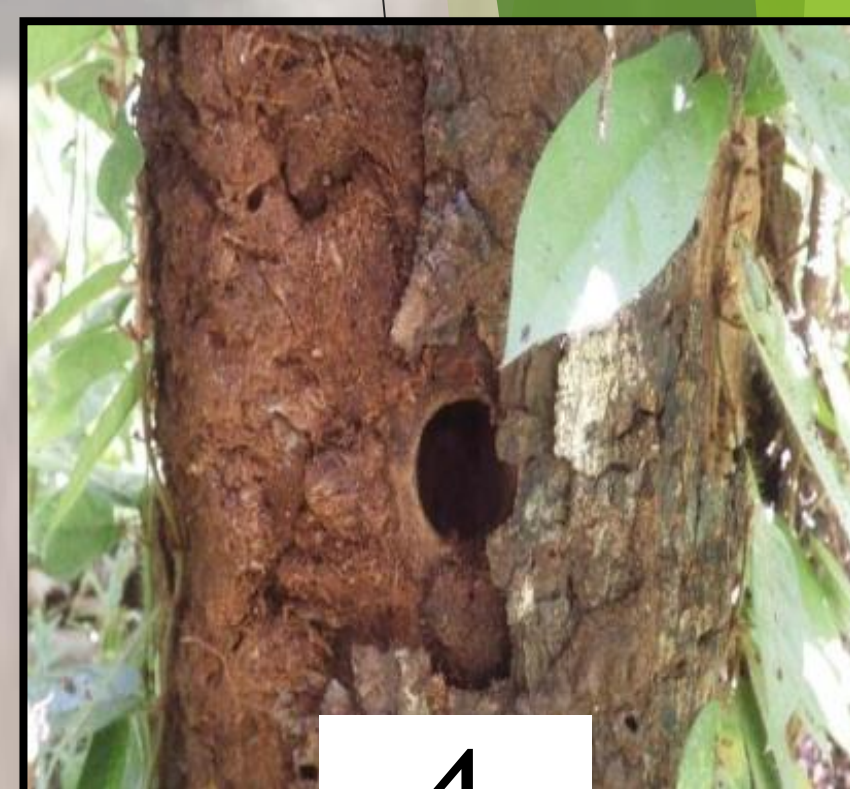
3



6

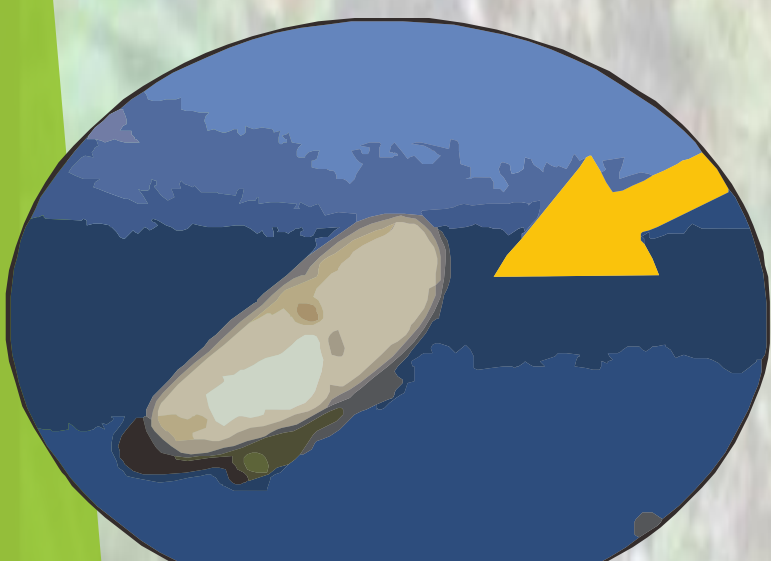


5



4

## Siklus Hidup *Batocera hercules*



Telur



Imago



Larva



Pupa



AGROSTANDAR

STANDARD - SERVICES - GLOBALIZATION

Hama



KEMENTERIAN PERTANIAN  
BSIP MALUKU

## Pengendalian

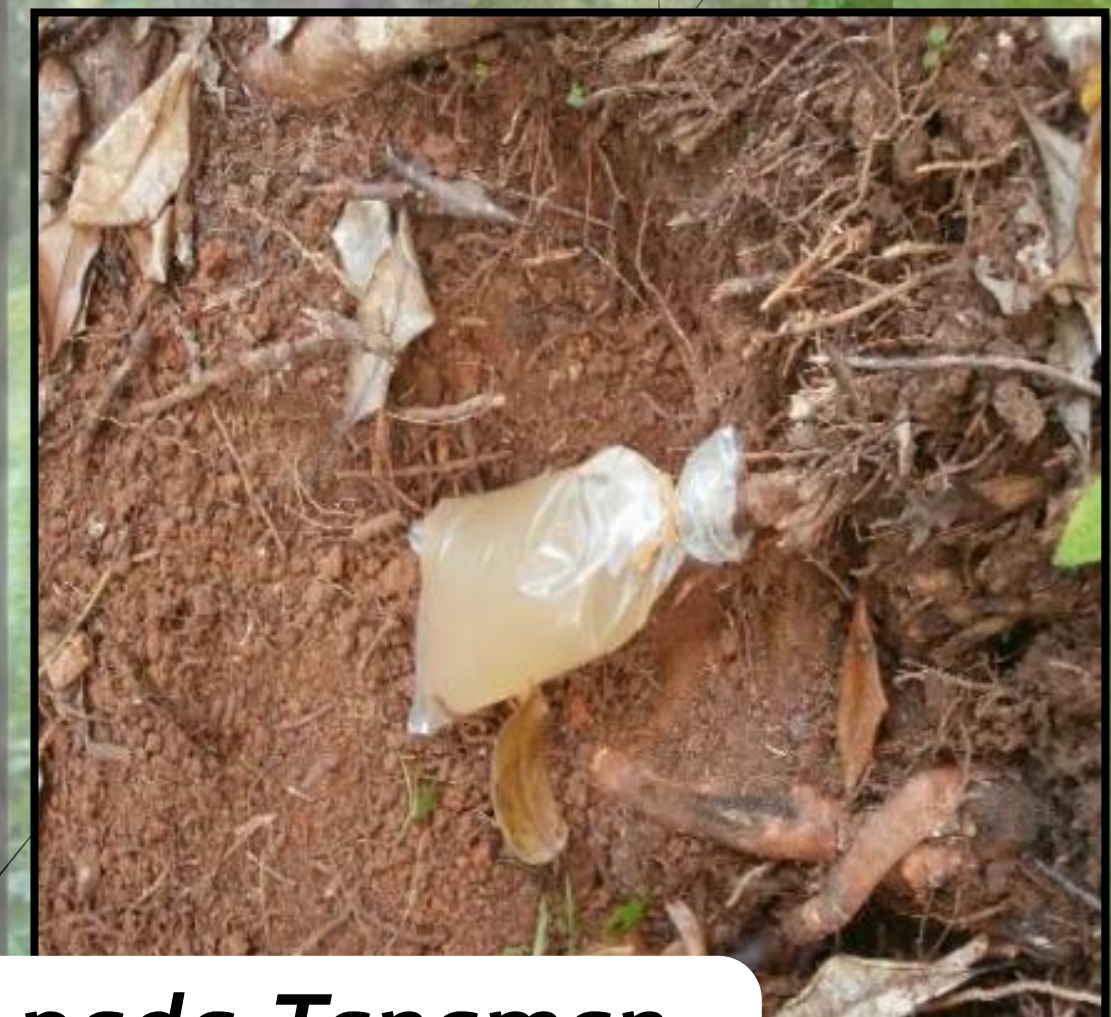


Pengendalian  
Secara Preventif

### Pengendalian pada Tanaman Menghasilkan (TM)



Pengendalian  
Secara Kuratif



Pengendalian pada Tanaman  
Belum Menghasilkan (TBM)



AGROSTANDAR

STANDARD - SERVICES - GLOBALIZATION

Hama



KEMENTERIAN PERTANIAN  
BSIP MALUKU

## 2. Rayap (*Cryptothermes sp.*)

### Gejala Serangan



Siklus Hidup Rayap (*Cryptotgermes sp.*)



AGROSTANDAR

STANDARD - SERVICES - GLOBALIZATION

Hama



KEMENTERIAN PERTANIAN  
BSIP MALUKU

## Pengendalian



**Pengendalian Secara Preventif**



**Pengendalian Secara Kuratif**



AGROSTANDAR  
STANDARD - SERVICES - GLOBALIZATION

Hama



KEMENTERIAN PERTANIAN  
BSIP MALUKU

# 1. Busuk Buah Kering

► Penyebab : Jamur *Stigmina myristicae*

## Gejala Serangan



1



2



3

## Pengendalian



AGROSTANDAR

STANDARD - SERVICES - GLOBALIZATION

Penyakit



KEMENTERIAN PERTANIAN  
BSIP MALUKU

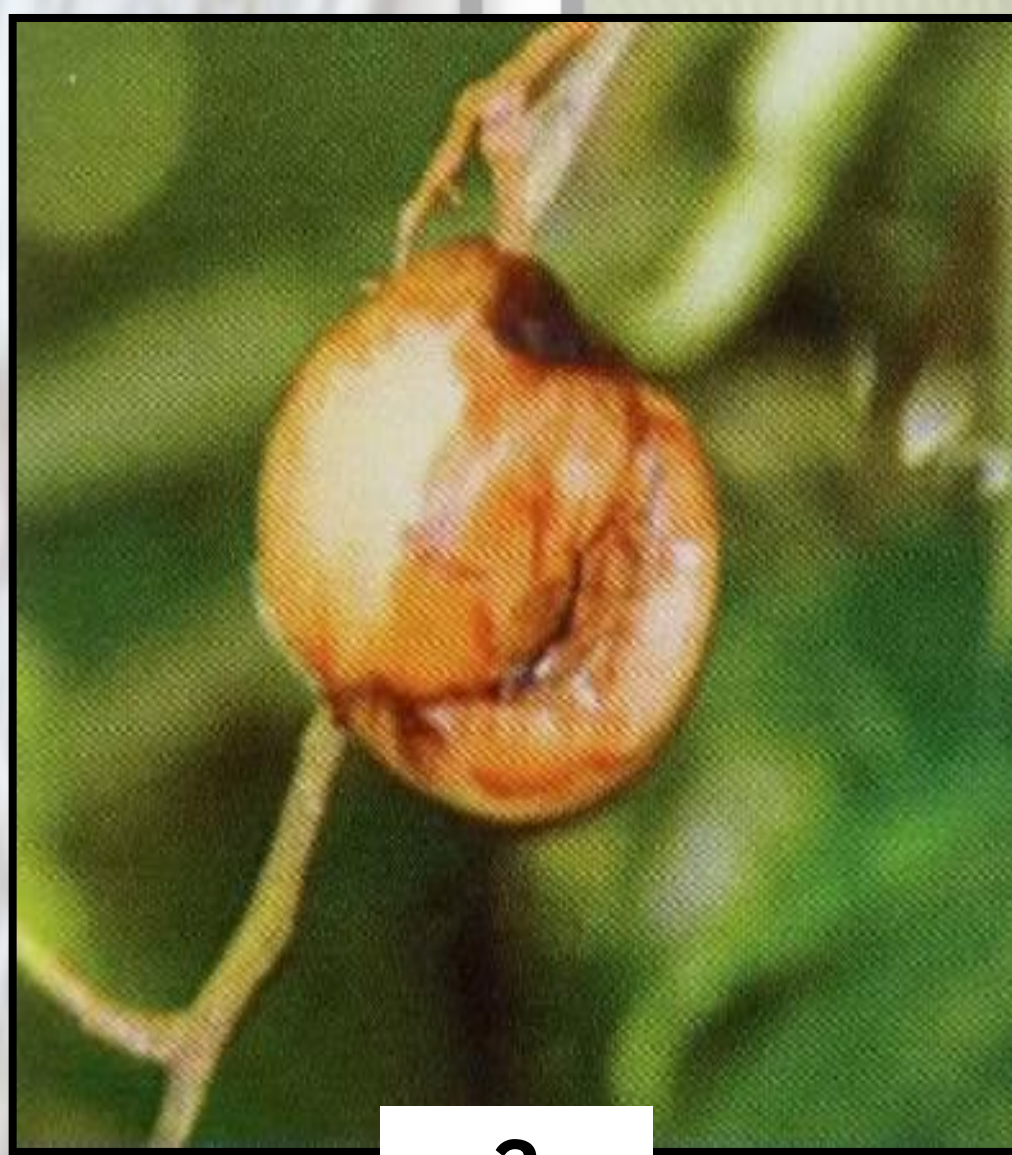
## 2. Busuk Buah Basah

► Penyebab : Jamur *Colletotrichum gloeosporoides*

### Gejala Serangan



1



2



3

### Pengendalian



AGROSTANDAR

STANDARD - SERVICES - GLOBALIZATION

Penyakit



KEMENTERIAN PERTANIAN  
BSIP MALUKU

## 3. Jamur Akar Putih

► Penyebab : Jamur *Rigidoporus lignosus*  
atau *R. microporus*

### Gejala Serangan



1



2



AGROSTANDAR

STANDARD - SERVICES - GLOBALIZATION

Penyakit



KEMENTERIAN PERTANIAN  
BSIP MALUKU

## Pengendalian



Pengendalian Secara Preventif



Pengendalian Secara Kuratif



AGROSTANDAR

STANDARD - SERVICES - GLOBALIZATION

Penyakit



KEMENTERIAN PERTANIAN

## 4. Kanker Batang

► Penyebab : Jamur *Phytophthora palmivora*

### Gejala Serangan



1



2



3

### Pengendalian



3



AGROSTANDAR

STANDARD - SERVICES - GLOBALIZATION

Penyakit



KEMENTERIAN PERTANIAN  
BSIP MALUKU

## 5. Mati Pucuk/Busuk Batang

► Penyebab : Jamur *Botryodiplodia theobromae*

### Gejala Serangan



### Pengendalian



AGROSTANDAR

STANDARD - SERVICES - GLOBALIZATION

Penyakit



KEMENTERIAN PERTANIAN  
BSIP MALUKU

## 6. Busuk Akar

► Penyebab : Jamur *Botryodiplodia Palmivora*

### Gejala Serangan



1

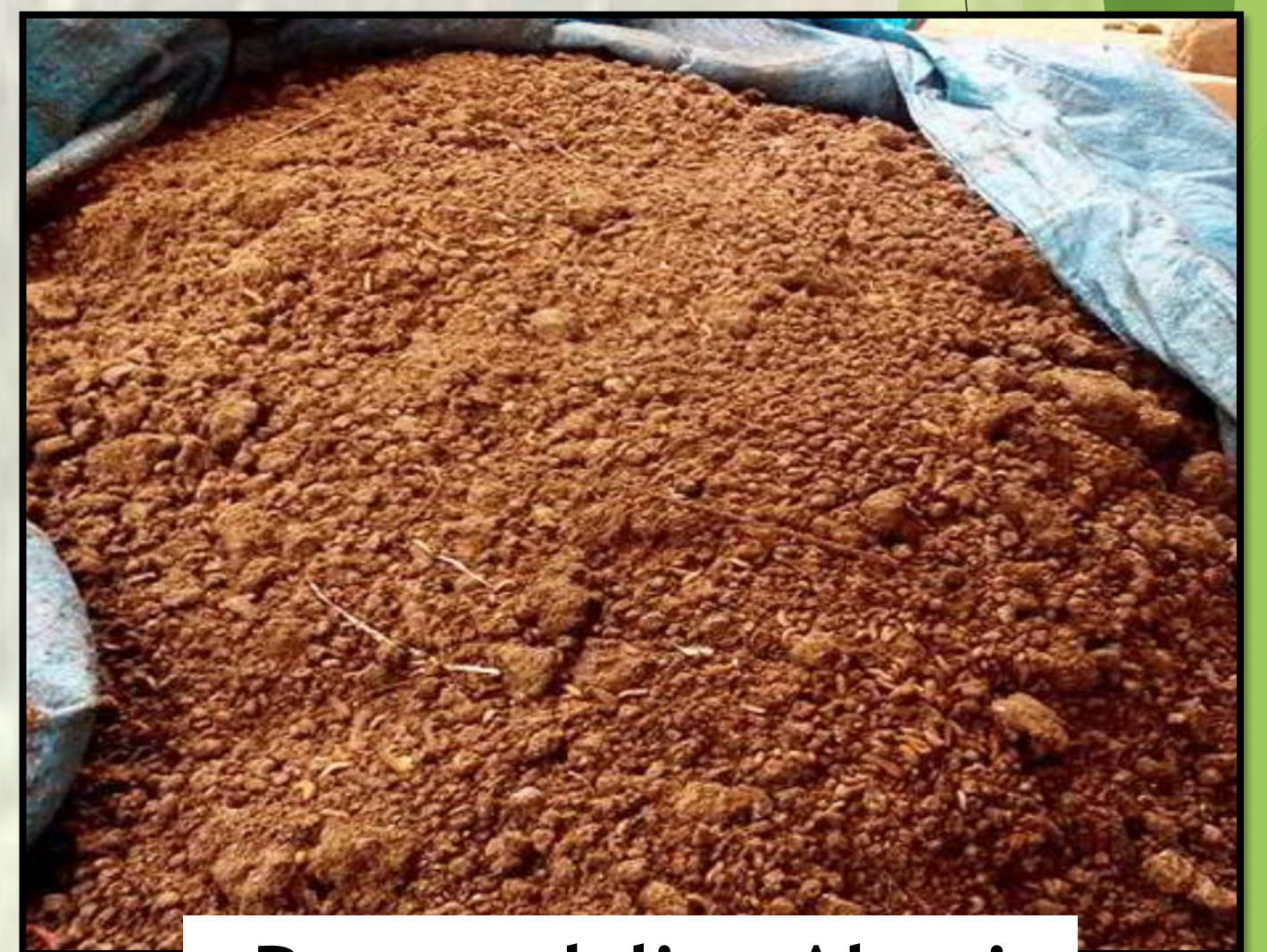


2

### Pengendalian



Pengendalian Mekanik



Pengendalian Alami



AGROSTANDAR

STANDARD - SERVICES - GLOBALIZATION

Penyakit